



- Valvole ad azionamento elettrico
- Dimensioni ottimizzate rispetto alle prestazioni
- Larghezza minima
- Alti valori di portata
- Basso assorbimento

# Elettrovalvole CPE, Compact Performance

Caratteristiche

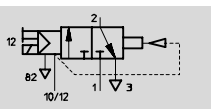


Valvole per applicazioni standard  
Compact Performance

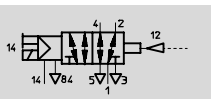
2.1



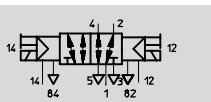
## Funzione<sup>1)</sup>



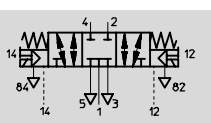
1) 3/2, ad es. con servopilotaggio esterno, posizione di riposo chiusa



1) 5/2, monostabile, ad es. con servopilotaggio esterno



1) 5/2, bistabile, ad es. con servopilotaggio esterno



1) 5/3, ad es. con servopilotaggio esterno, posizione di riposo chiusa

- - Larghezza  
10 ... 24 mm

- - Portata  
180 ... 3200 l/min

- - Tensione  
24 V cc  
110 V ca  
230 V ca

Dimensioni ottimizzate rispetto alle prestazioni  
Le elettrovalvole CPE Compact Performance si caratterizzano per dimensioni minime e basso assorbimento elettrico a fronte di valori di portata elevati.

### Montaggio delle valvole in loco:

- sul cilindro,
- su parti macchina in movimento,
- possibilità di montaggio come modulo singolo, su guida profilata o a parete.

Micro CPE10, Mini CPE14 e Midi CPE18:

Semplice montaggio di batterie di valvole compatte mediante sottobasi di collegamento modulari.

Combinazioni possibili → 2 / 2.1-58

Tubi corti con volume d'aria minimo:  
- tempi di commutazione rapidi,  
- tempi di reazione minimi.

### Ottimizzazione di impianti:

- cicli di lavoro più brevi,
  - maggiore produttività,
  - consumo di energia limitato.
- Semplice azionamento manuale.

Nei connettori KMYZ-9 con dimensioni Micro CPE10 e Mini CPE14 è integrato un dispositivo di riduzione della corrente.

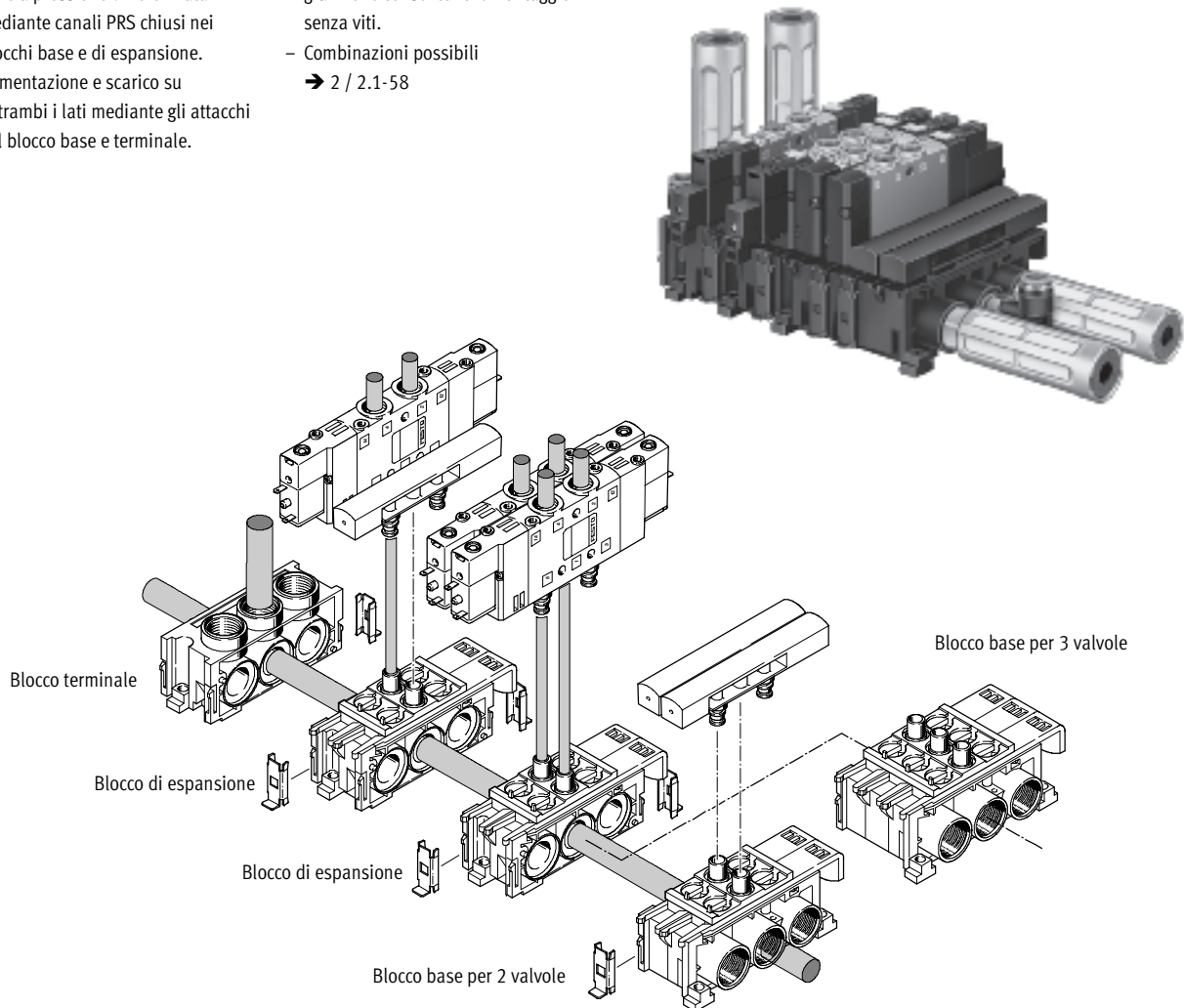
# Elettrovalvole CPE, Compact Performance

Caratteristiche

FESTO

## Montaggio in batteria per Micro CPE10, Mini CPE14 e Midi CPE18

- Le sottobasi modulari in robusta poliammide rinforzata in fibra di vetro permettono il montaggio delle singole valvole in batterie compatte.
- Zone a pressione differenziata mediante canali PRS chiusi nei blocchi base e di espansione.
- Alimentazione e scarico su entrambi i lati mediante gli attacchi del blocco base e terminale.
- Attacchi di alimentazione e scarico sui tre lati esterni del blocco terminale.
- Piastre di aggancio e raccordi di giunzione consentono il montaggio senza viti.
- Combinazioni possibili  
→ 2 / 2.1-58



Valvole per applicazioni standard  
Compact Performance

2.1

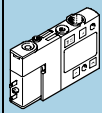
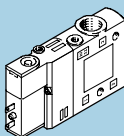
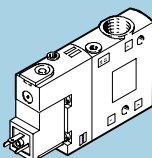
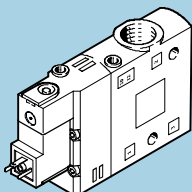
# Elettrovalvole CPE, Compact Performance

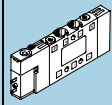
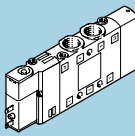
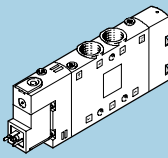
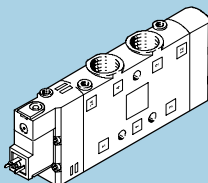
Panoramica

FESTO

Valvole per applicazioni standard  
Compact Performance

2.1

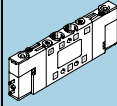
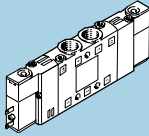
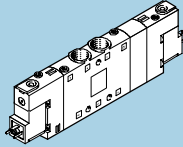
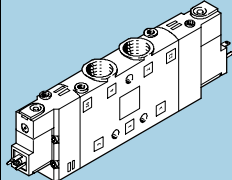
Valvole 3/2					
Tipo		Micro CPE10	Mini CPE14	Midi CPE18	Maxi CPE24
Dimensione modulare		10 mm	14 mm	18 mm	24 mm
<b>Portata nominale [l/min]</b>					
Filettatura	M5	190	-	-	-
	M7	400	-	-	-
	G1/8	-	900	-	-
	G1/4	-	-	1300	-
	G3/8	-	-	-	2500
Attacco a innesto	QS-4	190	-	-	-
	QS-6	300	510	-	-
	QS-8	-	810	850	-
	QS-10	-	-	1000	1250
	QS-12	-	-	-	1650
<b>Tensione di esercizio</b>					
24 V cc		■	■	■	■
110 V ca		-	-	■	■
230 V ca		-	-	■	■
Foglio dati →		2 / 2.1-12	2 / 2.1-13	2 / 2.1-14	2 / 2.1-15

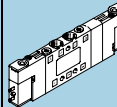
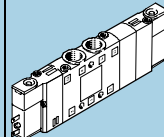
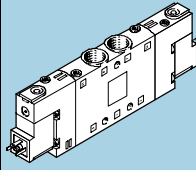
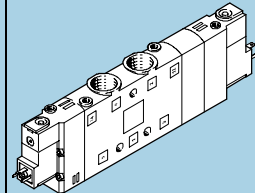
Valvole 5/2					
Tipo		Micro CPE10	Mini CPE14	Midi CPE18	Maxi CPE24
Dimensione modulare		10 mm	14 mm	18 mm	24 mm
<b>Portata nominale [l/min]</b>					
Filettatura	M5	180	-	-	-
	M7	350	-	-	-
	G1/8	-	800	-	-
	G1/4	-	-	1500	-
	G3/8	-	-	-	3200
Attacco a innesto	QS-4	180	-	-	-
	QS-6	320	400	-	-
	QS-8	-	680	850	-
	QS-10	-	-	1000	1250
	QS-12	-	-	-	1650
<b>Tensione di esercizio</b>					
24 V cc		■	■	■	■
110 V ca		-	-	■	■
230 V ca		-	-	■	■
Foglio dati →		2 / 2.1-22	2 / 2.1-23	2 / 2.1-24	2 / 2.1-25

# Elettrovalvole CPE, Compact Performance

Panoramica

FESTO

Valvole 5/2, Elettrovalvole a impulsi					
Tipo		Micro CPE10	Mini CPE14	Midi CPE18	Maxi CPE24
Dimensione modulare		10 mm	14 mm	18 mm	24 mm
<b>Portata nominale [l/min]</b>					
Filettatura	M5	180	-	-	-
	M7	350	-	-	-
	G1/8	-	800	-	-
	G1/4	-	-	1500	-
	G3/8	-	-	-	3200
Attacco a innesto	QS-4	180	-	-	-
	QS-6	320	400	-	-
	QS-8	-	680	850	-
	QS-10	-	-	1000	1250
	QS-12	-	-	-	1650
<b>Tensione di esercizio</b>					
24 V cc		■	■	■	■
110 V ca		-	-	■	■
230 V ca		-	-	■	■
Foglio dati →		2 / 2.1-32	2 / 2.1-33	2 / 2.1-34	2 / 2.1-35

Valvole 5/3					
Tipo		Micro CPE10	Mini CPE14	Midi CPE18	Maxi CPE24
Dimensione modulare		10 mm	14 mm	18 mm	24 mm
<b>Portata nominale [l/min]</b>					
Filettatura	M5	180	-	-	-
	M7	250 ... 350	-	-	-
	G1/8	-	700 ... 750	-	-
	G1/4	-	-	1200 ... 1450	-
	G3/8	-	-	-	2600 ... 3000
Attacco a innesto	QS-4	180	-	-	-
	QS-6	250 ... 300	370 ... 410	-	-
	QS-8	-	570 ... 720	780 ... 850	-
	QS-10	-	-	1000 ... 1050	1250
	QS-12	-	-	-	1600 ... 1650
<b>Tensione di esercizio</b>					
24 V cc		■	■	■	■
110 V ca		-	-	■	■
230 V ca		-	-	■	■
Foglio dati →		2 / 2.1-41	2 / 2.1-42	2 / 2.1-43	2 / 2.1-44

# Elettrovalvole CPE, Compact Performance

FESTO

Panoramica

Valvole per applicazioni standard  
Compact Performance

2.1

Accessori				
Tipo	Micro CPE10	Mini CPE14	Midi CPE18	Maxi CPE24
Dimensione modulare	10 mm	14 mm	18 mm	24 mm
Blocco base per 2 valvole con canali PRS				
Chiuso	■	■	■	-
Aperto	■	■	■	-
Blocco base per 3 valvole con canali PRS				
Chiuso	■	■	■	-
Aperto	■	■	■	-
Blocco di espansione per 2 valvole con canali PRS				
Chiuso	■	■	■	-
Aperto	■	■	■	-
Blocco terminale	■	■	■	-
Piastra di copertura	■	■	■	-
Silenziatore per attacco				
3 / 5	■	■	■	-
82 / 84	■	■	■	-
Tappo	■	■	■	-
Azionatore manuale	■	■	■	■
Targhette di identificazione	■	■	■	■
Connettori				
Con cavo PUR	■	■	■	■
Senza cavo	-	-	■	■
Guarnizione luminosa	-	-	■	■
Foglio dati → 2 / 2.1-54				

# Elettrovalvole CPE, Compact Performance

FESTO

Composizione del codice

CPE 10 - M1BH - 5/3 B S - QS-6 - B

Tipo	
CPE	Elettrovalvola, Compact Performance

Larghezza	
10	10 mm Micro
14	14 mm Mini
18	18 mm Midi
24	24 mm Maxi

Tensione di esercizio	
M1BH	24 V cc con configurazione connettori per KMYZ-9
M1H	24 V cc
M2H	110 V ca
M3H	230 V ca

Funzione valvola	
3	3/2
5	5/2, monostabile
5L	5/2, monostabile, con ritorno pneumatico
5J	Valvola 5/2, bistabile
5/3	5/3, monostabile

Posizione di riposo	
GL	Chiusa, con ritorno pneumatico
OL	Aperta, con ritorno pneumatico
B	Alimentata
E	In scarico
G	Chiusa

Alimentazione servopilotaggio	
	Con servopilotaggio interno
S	Con servopilotaggio esterno

Attacco pneumatico	
Filetto femmina	
M5	M5
M7	M7
G $\frac{1}{8}$	G $\frac{1}{8}$
G $\frac{1}{4}$	G $\frac{1}{4}$
G $\frac{3}{8}$	G $\frac{3}{8}$
Attacco a innesto per tubi a norme CETOP RP 54 P	
QS-4	Per $\varnothing$ esterno del tubo di 4 mm
QS-6	Per $\varnothing$ esterno del tubo di 6 mm
QS-8	Per $\varnothing$ esterno del tubo di 8 mm
QS-10	Per $\varnothing$ esterno del tubo di 10 mm
QS-12	Per $\varnothing$ esterno del tubo di 12 mm

Versione	
B	B

Valvole per applicazioni standard  
Compact Performance

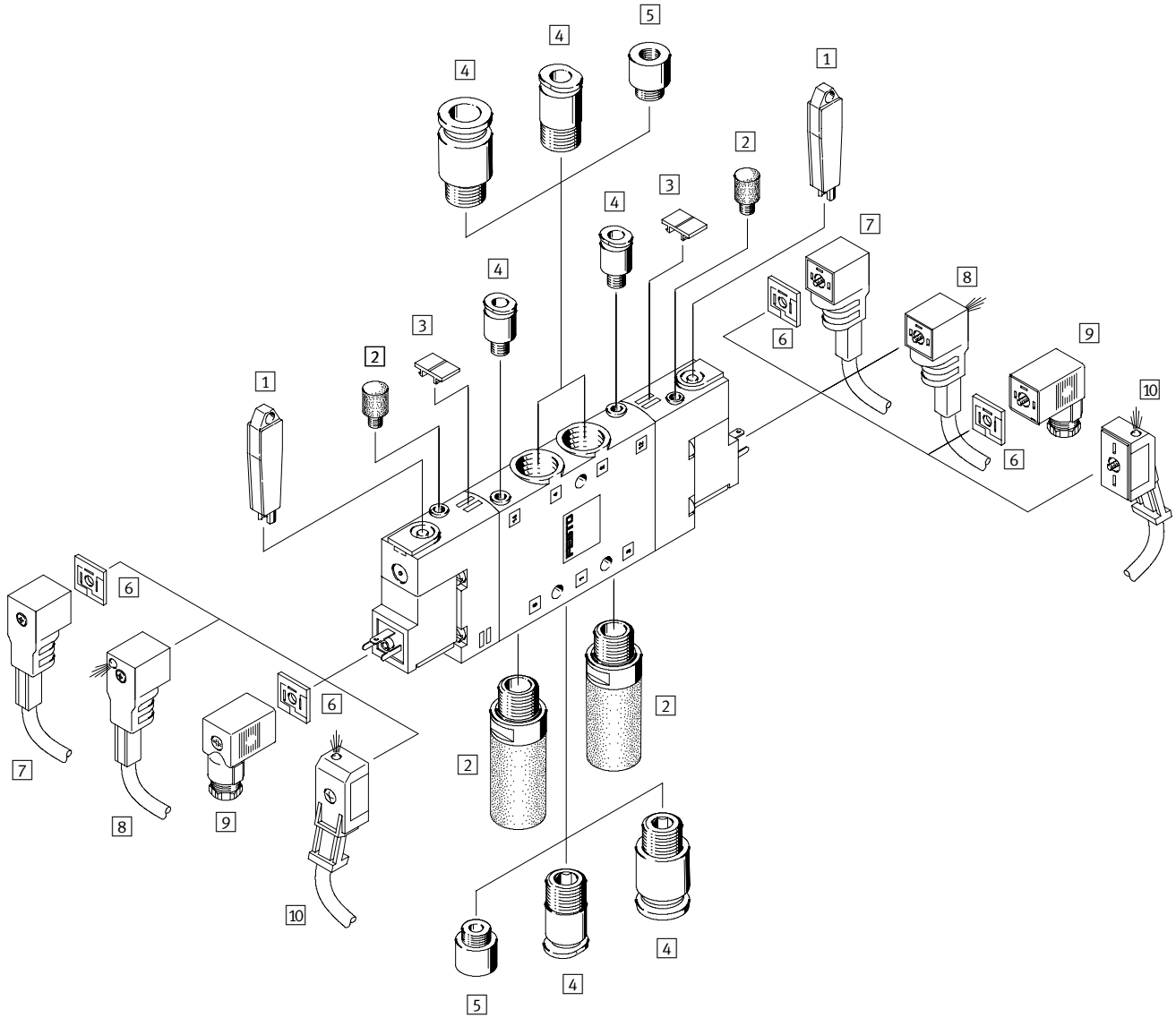
2.1

# Elettrovalvole CPE, Compact Performance

Panoramica

FESTO

## Montaggio valvola singola



Valvole per applicazioni standard  
Compact Performance

2.1



# Elettrovalvole CPE, Compact Performance

Panoramica

FESTO

Accessori – Montaggio valvola singola		
	Descrizione	→ Pagina
1	Azionatore manuale AHB	→ 2 / 2.1-60
2	Silenziatore U e UC	Volume 3 www.festo.it
3	Targhette di identificazione IBS-6x10	→ 2 / 2.1-60
4	Raccordo filettato con innesto Quick Star QS	Per attacco 1, 2, 4, 12 e 14, per tubi a norme CETOP RP 54 P Volume 3 www.festo.it
5	Adattatore da M7 a M5	Incluso nella fornitura. –
6	Guarnizione luminosa MEB-LD	→ 2 / 2.1-59
7	Connettore femmina con cavo KMEB	Per 0 ... 230 V ca → 2 / 2.1-59
8	Connettore femmina con cavo KMEB	Con LED per 24 V cc → 2 / 2.1-59
9	Connettore standard MSSD-EB	– → 2 / 2.1-59
10	Connettore femmina con cavo KMYZ-9	Con LED per 24 V cc → 2 / 2.1-59

Valvole per applicazioni standard  
Compact Performance

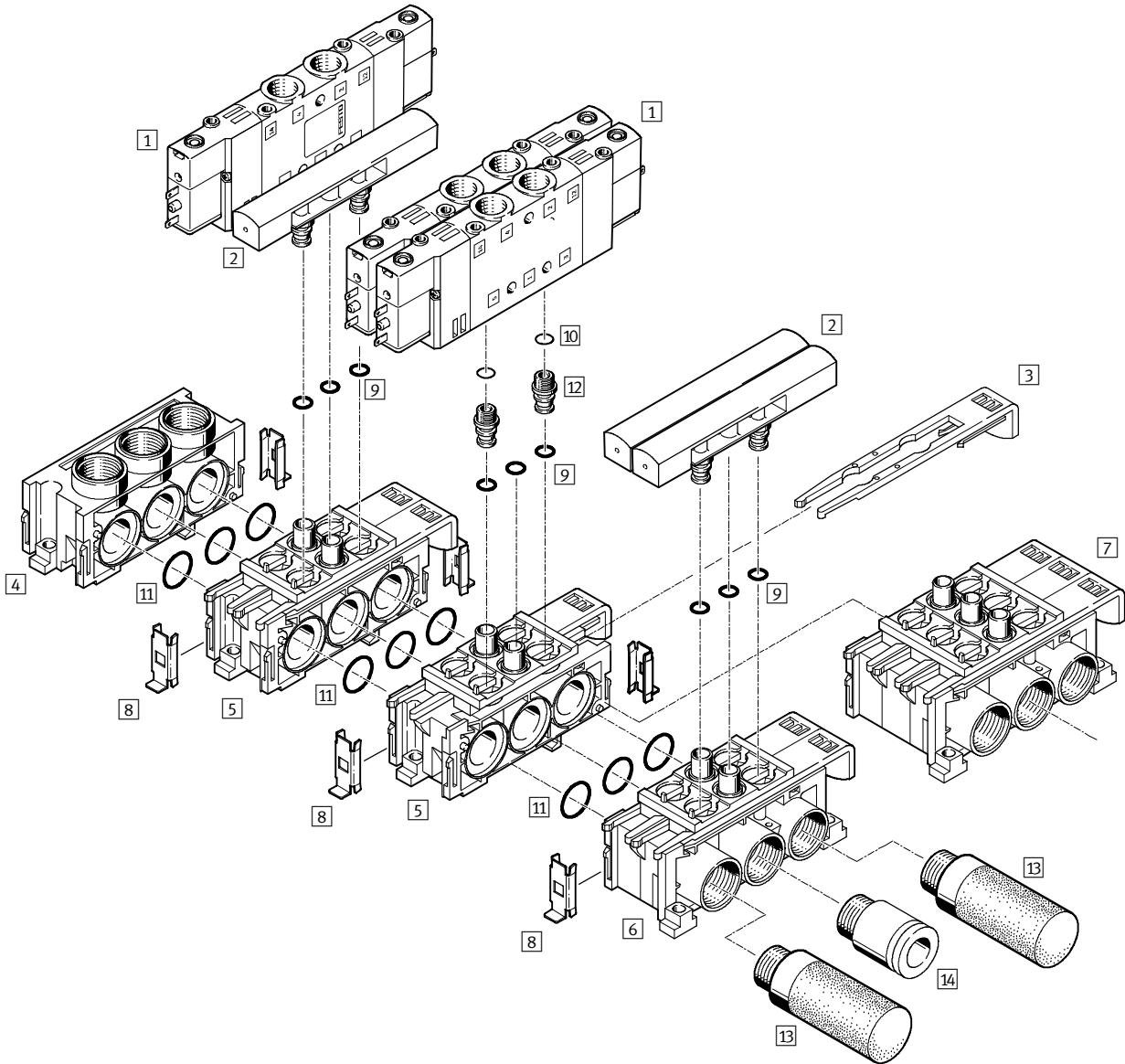
2.1

# Elettrovalvole CPE, Compact Performance

Panoramica

FESTO

## Montaggio in batteria



Valvole per applicazioni standard  
Compact Performance

2.1

# Elettrovalvole CPE, Compact Performance

FESTO

Panoramica

Accessori – Montaggio in batteria		
	Descrizione	→ Pagina
1	Elettrovalvola CPE	→ 2 / 2.1-4
2	Piastra di copertura	Per la chiusura di posti valvola non utilizzati → 2 / 2.1-56
3	Aggancio scorrevole	Per il fissaggio della valvola –
4	Piastra terminale <sup>1)</sup>	– → 2 / 2.1-55
5	Blocco di espansione <sup>1)</sup>	Per 2 valvole → 2 / 2.1-55
6	Blocco base <sup>1)</sup>	Per 2 valvole → 2 / 2.1-54
7	Blocco base <sup>1)</sup>	Per 3 valvole → 2 / 2.1-54
8	Raccordo di giunzione	Per il collegamento dei blocchi –
9	Guarnizione	Inclusa nella fornitura –
10	Guarnizione	Inclusa nella fornitura –
11	Guarnizione	Inclusa nella fornitura –
12	Raccordo filettato	Incluso nella fornitura –
13	Silenziatore U e UC	Per attacco 3, 5, 82 e 84 → 2 / 2.1-60
14	Raccordo filettato con innesto QS	Per attacco 1, 2, 4, 12 e 14, per tubi a norme CETOP RP 54 P Volume 3 www.festo.it
–	Azionatore manuale AHB	– → 2 / 2.1-60
–	Targhette di identificazione IBS-6x10	– → 2 / 2.1-60

1) Combinazioni possibili → 2 / 2.1-58

Valvole per applicazioni standard  
Compact Performance

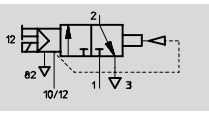
2.1

# Elettrovalvole CPE, Compact Performance


Foglio dati – valvole 3/2

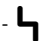
FESTO

Funzione<sup>1)</sup>



1) ad es. con servopilotaggio esterno, posizione di riposo chiusa

-  - Portata  
190 ... 2500 l/min

-  - Tensione  
24 V cc  
110, 230 V ca



Valvole per applicazioni standard  
Compact Performance

2.1

Dati tecnici generali – Micro CPE10		Attacco filettato	Attacco a innesto
Funzione valvola		3/2, monostabile	
Struttura e composizione		Valvola a spola	
Principio di tenuta		Morbido	
Tipo di azionamento		Elettrico	
Tipo di riposizionamento		Pneumatico	
Tipo di comando		Prepilotato	
Alimentazione servopilotaggio		Interna o esterna	
Direzione di flusso		Alimentazione servopilotaggio interna: non reversibile Alimentazione servopilotaggio esterna: reversibile	
Funzione di scarico		Strozzata	
Azionatore manuale		A ripristino, con accessori, bistabile	
Posizione di montaggio		Qualsiasi	
Larghezza		10 mm	
Dimensione modulare		12 mm	
Diametro nominale		4 mm	4 mm
Portata nominale normale		M5: 190 l/min M7: 400 l/min	QS-4: 190 l/min QS-6: 300 l/min
Tipo di fissaggio		Con fori passanti	
Attacco pneumatico	1, 2	M5 e M7	∅ 4 e ∅ 6 mm
	3	M7	M7
	10, 12	M3	∅ 3 mm
	82	M3	M3
Tempo di commutazione azionamento/disazionamento		14/14 ms	
Peso		45 g	
Materiali		→ 2 / 2.1-16	

Condizioni d'esercizio e ambientali		Attacco filettato	Attacco a innesto
Fluido		Aria compressa filtrata, lubrificata o non lubrificata Vuoto	
Intervallo della pressione d'esercizio	Servopilotaggio interno	2,5 ... 8 bar	
	Servopilotaggio esterno	-0,9 ... +10 bar	
Intervallo della pressione di pilotaggio		2,5 ... 8 bar	
Temperatura ambiente		-5 ... +50 °C	
Temperatura del fluido		-5 ... +50 °C	

Dati elettrici		Attacco filettato	Attacco a innesto
Tensione di esercizio		24 Vcc +10/-15%	
Potenza assorbita		1,28 W	
Grado di protezione con connettore		IP65 (EN 60 529)	

# Elettrovalvole CPE, Compact Performance

FESTO

Foglio dati – valvole 3/2

Dati tecnici generali – Mini CPE14			Attacco filettato	Attacco a innesto
Funzione valvola			3/2, monostabile	
Struttura e composizione			Valvola a spola	
Principio di tenuta			Morbido	
Tipo di azionamento			Elettrico	
Tipo di riposizionamento			Pneumatico	
Tipo di comando			Prepilotato	
Alimentazione servopilotaggio			Interna o esterna	
Direzione di flusso			Alimentazione servopilotaggio interna: non reversibile	
			Alimentazione servopilotaggio esterna: reversibile	
Funzione di scarico			Strozzata	
Azionatore manuale			A ripristino, con accessori, bistabile	
Posizione di montaggio			Qualsiasi	
Larghezza			14 mm	
Dimensione modulare			16 mm	
Diametro nominale			6 mm	6 mm
Portata nominale normale			G1/8: 900 l/min	QS-6: 510 l/min QS-8: 810 l/min
Tipo di fissaggio			Con fori passanti	
Attacco pneumatico	1, 2	G1/8	∅ 6 e ∅ 8 mm	
	3	G1/8	G1/8	
	10, 12	M3	∅ 3 mm	
	82	M3	M3	
Tempo di commutazione azionam./disazionam.			27/16 ms	
Peso			60 g	95 g
Materiali			→ 2 / 2.1-16	

Condizioni d'esercizio e ambientali			Attacco filettato	Attacco a innesto
Fluido			Aria compressa filtrata, lubrificata o non lubrificata Vuoto	
Intervallo della pressione d'esercizio	Servopilotaggio interno	2,5 ... 8 bar		
	Servopilotaggio esterno	-0,9 ... +10 bar		
Intervallo della pressione di pilotaggio			2,5 ... 8 bar	
Temperatura ambiente			-5 ... +50 °C	
Temperatura del fluido			-5 ... +50 °C	

Dati elettrici			Attacco filettato	Attacco a innesto
Tensione di esercizio			24 V cc +10/-15%	
Potenza assorbita			1,28 W	
Grado di protezione con connettore			IP65 (EN 60 529)	

Valvole per applicazioni standard  
Compact Performance

2.1

# Elettrovalvole CPE, Compact Performance

Foglio dati – valvole 3/2

FESTO

Valvole per applicazioni standard  
Compact Performance

2.1

Dati tecnici generali – Midi CPE18		
	Attacco filettato	Attacco a innesto
Funzione valvola	3/2, monostabile	
Struttura e composizione	Valvola a spola	
Principio di tenuta	Morbido	
Tipo di azionamento	Elettrico	
Tipo di riposizionamento	Pneumatico	
Tipo di comando	Prepilotato	
Alimentazione servopilotaggio	Interna o esterna	
Direzione di flusso	Alimentazione servopilotaggio interna: non reversibile	
	Alimentazione servopilotaggio esterna: reversibile	
Funzione di scarico	Strozzata	
Azionatore manuale	A ripristino, con accessori, bistabile	
Posizione di montaggio	Qualsiasi	
Larghezza	18 mm	
Dimensione modulare	20 mm	
Diametro nominale	8 mm	8 mm
Portata nominale normale	G $\frac{1}{4}$ : 1300 l/min	QS-8: 850 l/min
		QS-10: 1000 l/min
Tipo di fissaggio	Con fori passanti	
Attacco pneumatico	1, 2	G $\frac{1}{4}$
	3	G $\frac{1}{4}$
	10, 12	M5
	82	M5
Tempo di commutazione azionam./disazionam.	28/18 ms	
Peso	150 g	
Materiali	→ 2 / 2.1-16	

Condizioni d'esercizio e ambientali		
	Attacco filettato	Attacco a innesto
Fluido	Aria compressa filtrata, lubrificata o non lubrificata Vuoto	
Intervallo della pressione d'esercizio	Servopilotaggio interno	2,5 ... 10 bar
	Servopilotaggio esterno	-0,9 ... +10 bar
Intervallo della pressione di pilotaggio	2,5 ... 10 bar	
Temperatura ambiente	-5 ... +50 °C	
Temperatura del fluido	-5 ... +50 °C	

Dati elettrici		
	Attacco filettato	Attacco a innesto
Tensione di esercizio	M1H	24 V cc +10/-15%
	M2H	110 V ca ±10% a 50 ... 60 Hz
	M3H	230 V ca ±10% a 50 ... 60 Hz
Potenza assorbita	M1H	1,5 W
	M2H, M3H	Spunto: 3 VA Di regime: 2,4 VA
Grado di protezione con connettore	IP65 (EN 60 529)	

# Elettrovalvole CPE, Compact Performance

FESTO

Foglio dati – valvole 3/2

Dati tecnici generali – Maxi CPE24			Attacco filettato	Attacco a innesto
Funzione valvola			3/2, monostabile	
Struttura e composizione			Valvola a spola	
Principio di tenuta			Morbido	
Tipo di azionamento			Elettrico	
Tipo di riposizionamento			Pneumatico	
Tipo di comando			Prepilotato	
Alimentazione servopilotaggio			Interna o esterna	
Direzione di flusso			Alimentazione servopilotaggio interna: non reversibile	
			Alimentazione servopilotaggio esterna: reversibile	
Funzione di scarico			Strozzata	
Azionatore manuale			A ripristino, con accessori, bistabile	
Posizione di montaggio			Qualsiasi	
Larghezza			24 mm	
Diametro nominale			11 mm	11 mm
Portata nominale normale			G $\frac{3}{8}$ : 2500 l/min	QS-10: 1250 l/min QS-12: 1650 l/min
Tipo di fissaggio			Con fori passanti	
Attacco pneumatico	1, 2	G $\frac{3}{8}$	Ø 10 e Ø 12 mm	
	3	G $\frac{3}{8}$	G $\frac{3}{8}$	
	10, 12	M5	Ø 6 mm	
	82	M5	M5	
Tempo di commutazione azionamento/disazionamento			50/33 ms	
Peso			220 g	
Materiali			→ 2 / 2.1-16	

Condizioni d'esercizio e ambientali			Attacco filettato	Attacco a innesto
Fluido			Aria compressa filtrata, lubrificata o non lubrificata Vuoto	
Intervallo della pressione d'esercizio	Servopilotaggio interno	2,5 ... 10 bar		
	Servopilotaggio esterno	-0,9 ... +10 bar		
Intervallo della pressione di pilotaggio			2,5 ... 10 bar	
Temperatura ambiente			-5 ... +50 °C	
Temperatura del fluido			-5 ... +50 °C	

Dati elettrici			Attacco filettato	Attacco a innesto
Tensione di esercizio	M1H	24 V cc +10/-15%		
	M2H	110 V ca ±10% a 50 ... 60 Hz		
	M3H	230 V ca ±10% a 50 ... 60 Hz		
Potenza assorbita	M1H	1,5 W		
	M2H, M3H	Spunto: 3 VA Di regime: 2,4 VA		
Grado di protezione con connettore			IP65 (EN 60 529)	

Valvole per applicazioni standard  
Compact Performance

2.1

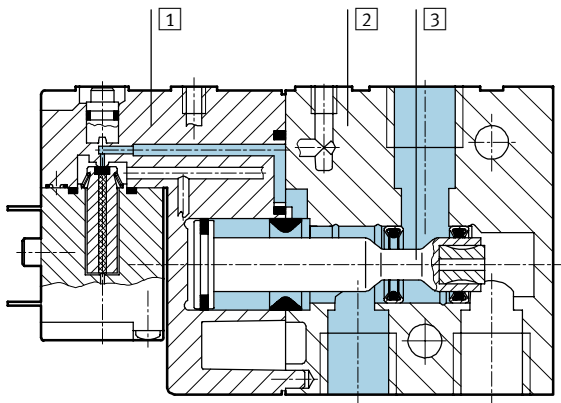
# Elettrovalvole CPE, Compact Performance

Foglio dati – valvole 3/2

FESTO

## Materiali

Disegno funzionale



Valvole per applicazioni standard  
Compact Performance

2.1

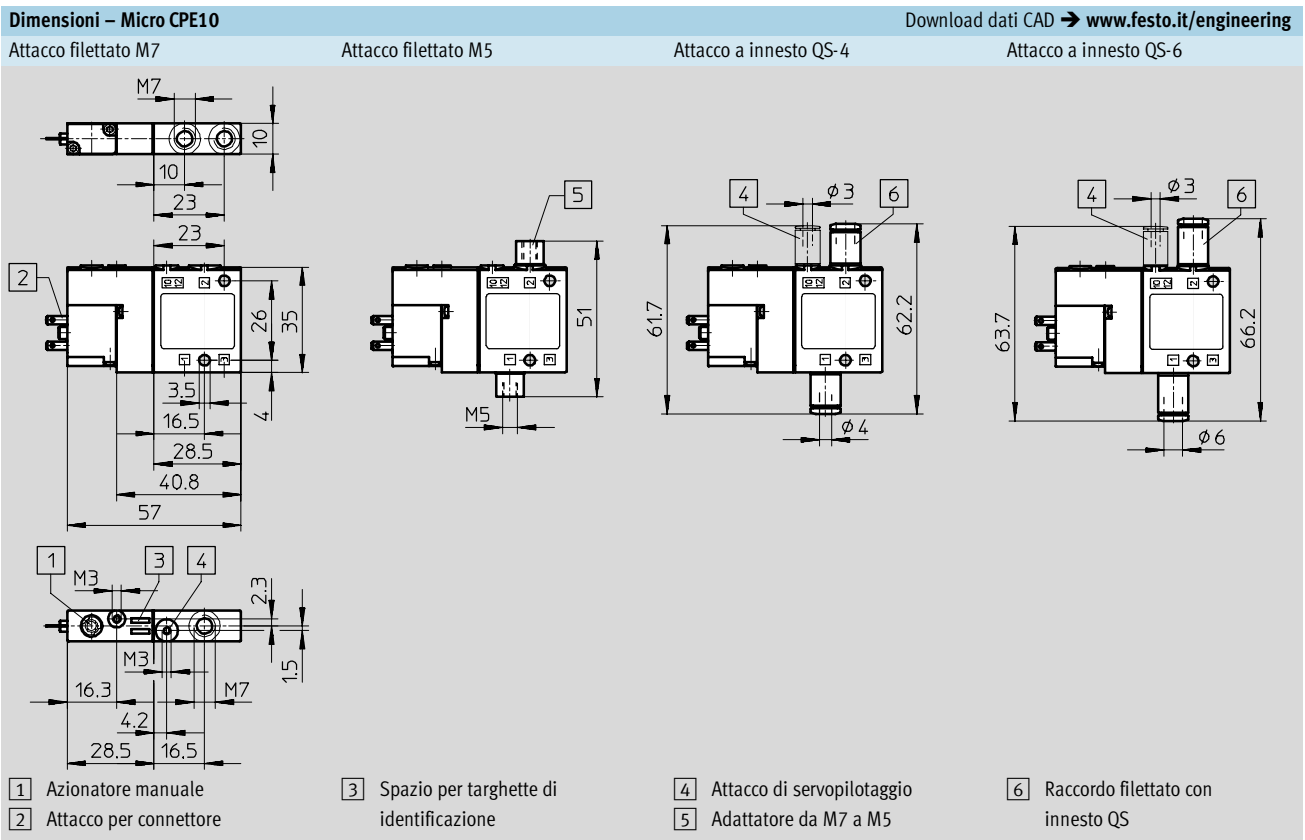
1	Testate	Poliammide
2	Corpo	Alluminio pressofuso
3	Valvola a spola	Acciaio
-	Guarnizioni	Gomma al nitrile



# Elettrovalvole CPE, Compact Performance

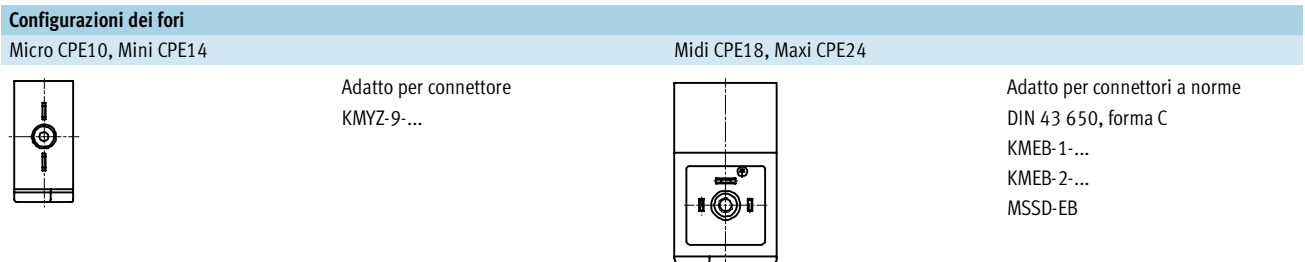
Foglio dati – valvole 3/2

FESTO



Valvole per applicazioni standard  
Compact Performance

2.1



# Elettrovalvole CPE, Compact Performance

Foglio dati – valvole 3/2

FESTO

Dimensioni – Mini CPE14, Midi CPE18, Maxi CPE24

Download dati CAD → [www.festo.it/engineering](http://www.festo.it/engineering)

Attacco filettato

Attacco a innesto

1 Azionatore manuale  
 2 Attacco per connettore  
 3 Spazio per targhette di identificazione  
 4 Attacco di servopilotaggio  
 6 Raccordo filettato con innesto QS

Attacco pneumatico	B1	B2	B3	B4	D1	D2	D3	D4	D5	H1	H2	H3
<b>Mini CPE14</b>												
G $\frac{3}{8}$	14	10	3,5	3,5	G $\frac{1}{8}$	M3	4,4	–	–	40,3	26	7
QS-6								6	3			
QS-8								8				
<b>Midi CPE18</b>												
G $\frac{1}{4}$	18	17,5	3,5	3,5	G $\frac{1}{4}$	M5	4,4	–	–	57	45	6
QS-8								8	6			
QS-10								10				
<b>Maxi CPE24</b>												
G $\frac{3}{8}$	24	17,5	6	6	G $\frac{3}{8}$	M5	6,5	–	–	62	40	11
QS-10								10	6			
QS-12								12				

Attacco pneumatico	H4	H5	L1	L2	L3	L4	L5	L6	L7	L8	L9	L10
<b>Mini CPE14</b>												
G $\frac{3}{8}$	–	–	67	50,5	35	18,3	27	9,5	20	5	32	18,3
QS-6	75,3	70,9										
QS-8	86,3	76,4										
<b>Midi CPE18</b>												
G $\frac{1}{4}$	–	–	94	69	50	28	38	17,5	29	5,5	44	27,5
QS-8	98	90,5										
QS-10	105	94										
<b>Maxi CPE24</b>												
G $\frac{3}{8}$	–	–	110	85	65	35	50	20	33	10	45	35
QS-10	108	99,5										
QS-12	113	102										

# Elettrovalvole CPE, Compact Performance

FESTO

Foglio dati – valvole 3/2

Dati di ordinazione – Micro CPE10				
Simbolo grafico	Descrizione	Attacco pneumatico	Cod. prod.	Tipo
Tensione d'esercizio 24 V cc				
	Posizione di riposo chiusa alimentazione servopilotaggio interna	M5	196 845	CPE10-M1BH-3GL-M5
		M7	196 915	CPE10-M1BH-3GL-M7
		QS-4	196 846	CPE10-M1BH-3GL-QS-4
		QS-6	196 847	CPE10-M1BH-3GL-QS-6
	Posizione di riposo chiusa alimentazione servopilotaggio esterna	M5	196 848	CPE10-M1BH-3GLS-M5
		M7	196 916	CPE10-M1BH-3GLS-M7
		QS-4	196 849	CPE10-M1BH-3GLS-QS-4
		QS-6	196 850	CPE10-M1BH-3GLS-QS-6
	Posizione di riposo aperta alimentazione servopilotaggio interna	M5	196 851	CPE10-M1BH-3OL-M5
		M7	196 917	CPE10-M1BH-3OL-M7
		QS-4	196 852	CPE10-M1BH-3OL-QS-4
		QS-6	196 853	CPE10-M1BH-3OL-QS-6
	Posizione di riposo aperta alimentazione servopilotaggio esterna	M5	196 854	CPE10-M1BH-3OLS-M5
		M7	196 918	CPE10-M1BH-3OLS-M7
		QS-4	196 855	CPE10-M1BH-3OLS-QS-4
		QS-6	196 856	CPE10-M1BH-3OLS-QS-6

Dati di ordinazione – Mini CPE14				
Simbolo grafico	Descrizione	Attacco pneumatico	Cod. prod.	Tipo
Tensione d'esercizio 24 V cc				
	Posizione di riposo chiusa alimentazione servopilotaggio interna	G1/8	196 929	CPE14-M1BH-3GL-1/8
		QS-6	196 887	CPE14-M1BH-3GL-QS-6
		QS-8	196 888	CPE14-M1BH-3GL-QS-8
	Posizione di riposo chiusa alimentazione servopilotaggio esterna	G1/8	196 930	CPE14-M1BH-3GLS-1/8
		QS-6	196 889	CPE14-M1BH-3GLS-QS-6
		QS-8	196 890	CPE14-M1BH-3GLS-QS-8
	Posizione di riposo aperta alimentazione servopilotaggio interna	G1/8	196 931	CPE14-M1BH-3OL-1/8
		QS-6	196 891	CPE14-M1BH-3OL-QS-6
		QS-8	196 892	CPE14-M1BH-3OL-QS-8
	Posizione di riposo aperta alimentazione servopilotaggio esterna	G1/8	196 932	CPE14-M1BH-3OLS-1/8
		QS-6	196 893	CPE14-M1BH-3OLS-QS-6
		QS-8	196 894	CPE14-M1BH-3OLS-QS-8

Valvole per applicazioni standard  
Compact Performance

2.1

# Elettrovalvole CPE, Compact Performance

Foglio dati – valvole 3/2



Valvole per applicazioni standard  
Compact Performance

2.1

Dati di ordinazione – Midi CPE18				
Simbolo grafico	Descrizione	Attacco pneumatico	Cod. prod.	Tipo
<b>Tensione d'esercizio 24 V cc</b>				
	Posizione di riposo chiusa alimentazione servopilotaggio interna	G $\frac{1}{4}$	163 141	CPE18-M1H-3GL- $\frac{1}{4}$
		QS-8	163 149	CPE18-M1H-3GL-QS-8
		QS-10	163 157	CPE18-M1H-3GL-QS-10
	Posizione di riposo chiusa alimentazione servopilotaggio esterna	G $\frac{1}{4}$	163 145	CPE18-M1H-3GLS- $\frac{1}{4}$
		QS-8	163 153	CPE18-M1H-3GLS-QS-8
		QS-10	163 161	CPE18-M1H-3GLS-QS-10
	Posizione di riposo aperta alimentazione servopilotaggio interna	G $\frac{1}{4}$	163 140	CPE18-M1H-3OL- $\frac{1}{4}$
		QS-8	163 148	CPE18-M1H-3OL-QS-8
		QS-10	163 156	CPE18-M1H-3OL-QS-10
	Posizione di riposo aperta alimentazione servopilotaggio esterna	G $\frac{1}{4}$	163 144	CPE18-M1H-3OLS- $\frac{1}{4}$
		QS-8	163 152	CPE18-M1H-3OLS-QS-8
		QS-10	163 160	CPE18-M1H-3OLS-QS-10
<b>Tensione d'esercizio 110 V cc</b>				
	Posizione di riposo chiusa alimentazione servopilotaggio interna	G $\frac{1}{4}$	163 761	CPE18-M2H-3GL- $\frac{1}{4}$
		QS-8	163 769	CPE18-M2H-3GL-QS-8
		QS-10	163 777	CPE18-M2H-3GL-QS-10
	Posizione di riposo chiusa alimentazione servopilotaggio esterna	G $\frac{1}{4}$	163 765	CPE18-M2H-3GLS- $\frac{1}{4}$
		QS-8	163 773	CPE18-M2H-3GLS-QS-8
		QS-10	163 781	CPE18-M2H-3GLS-QS-10
	Posizione di riposo aperta alimentazione servopilotaggio interna	G $\frac{1}{4}$	163 760	CPE18-M2H-3OL- $\frac{1}{4}$
		QS-8	163 768	CPE18-M2H-3OL-QS-8
		QS-10	163 776	CPE18-M2H-3OL-QS-10
	Posizione di riposo aperta alimentazione servopilotaggio esterna	G $\frac{1}{4}$	163 764	CPE18-M2H-3OLS- $\frac{1}{4}$
		QS-8	163 772	CPE18-M2H-3OLS-QS-8
		QS-10	163 780	CPE18-M2H-3OLS-QS-10
<b>Tensione d'esercizio 230 V cc</b>				
	Posizione di riposo chiusa alimentazione servopilotaggio interna	G $\frac{1}{4}$	163 785	CPE18-M3H-3GL- $\frac{1}{4}$
		QS-8	163 793	CPE18-M3H-3GL-QS-8
		QS-10	163 801	CPE18-M3H-3GL-QS-10
	Posizione di riposo chiusa alimentazione servopilotaggio esterna	G $\frac{1}{4}$	163 789	CPE18-M3H-3GLS- $\frac{1}{4}$
		QS-8	163 797	CPE18-M3H-3GLS-QS-8
		QS-10	163 805	CPE18-M3H-3GLS-QS-10
	Posizione di riposo aperta alimentazione servopilotaggio interna	G $\frac{1}{4}$	163 784	CPE18-M3H-3OL- $\frac{1}{4}$
		QS-8	163 792	CPE18-M3H-3OL-QS-8
		QS-10	163 800	CPE18-M3H-3OL-QS-10
	Posizione di riposo aperta alimentazione servopilotaggio esterna	G $\frac{1}{4}$	163 788	CPE18-M3H-3OLS- $\frac{1}{4}$
		QS-8	163 796	CPE18-M3H-3OLS-QS-8
		QS-10	163 804	CPE18-M3H-3OLS-QS-10

# Elettrovalvole CPE, Compact Performance

FESTO

Foglio dati – valvole 3/2

Dati di ordinazione – Maxi CPE24				
Simbolo grafico	Descrizione	Attacco pneumatico	Cod. prod.	Tipo
<b>Tensione d'esercizio 24 V cc</b>				
	Posizione di riposo chiusa alimentazione servopilotaggio interna	G $\frac{3}{8}$	163 165	CPE24-M1H-3GL- $\frac{3}{8}$
		QS-10	163 173	CPE24-M1H-3GL-QS-10
		QS-12	163 181	CPE24-M1H-3GL-QS-12
	Posizione di riposo chiusa alimentazione servopilotaggio esterna	G $\frac{3}{8}$	163 169	CPE24-M1H-3GLS- $\frac{3}{8}$
		QS-10	163 177	CPE24-M1H-3GLS-QS-10
		QS-12	163 185	CPE24-M1H-3GLS-QS-12
	Posizione di riposo aperta alimentazione servopilotaggio interna	G $\frac{3}{8}$	163 164	CPE24-M1H-3OL- $\frac{3}{8}$
		QS-10	163 172	CPE24-M1H-3OL-QS-10
		QS-12	163 180	CPE24-M1H-3OL-QS-12
	Posizione di riposo aperta alimentazione servopilotaggio esterna	G $\frac{3}{8}$	163 168	CPE24-M1H-3OLS- $\frac{3}{8}$
		QS-10	163 176	CPE24-M1H-3OLS-QS-10
		QS-12	163 184	CPE24-M1H-3OLS-QS-12
<b>Tensione d'esercizio 110 V cc</b>				
	Posizione di riposo chiusa alimentazione servopilotaggio interna	G $\frac{3}{8}$	163 809	CPE24-M2H-3GL- $\frac{3}{8}$
		QS-10	163 817	CPE24-M2H-3GL-QS-10
		QS-12	163 825	CPE24-M2H-3GL-QS-12
	Posizione di riposo chiusa alimentazione servopilotaggio esterna	G $\frac{3}{8}$	163 813	CPE24-M2H-3GLS- $\frac{3}{8}$
		QS-10	163 821	CPE24-M2H-3GLS-QS-10
		QS-12	163 829	CPE24-M2H-3GLS-QS-12
	Posizione di riposo aperta alimentazione servopilotaggio interna	G $\frac{3}{8}$	163 808	CPE24-M2H-3OL- $\frac{3}{8}$
		QS-10	163 816	CPE24-M2H-3OL-QS-10
		QS-12	163 824	CPE24-M2H-3OL-QS-12
	Posizione di riposo aperta alimentazione servopilotaggio esterna	G $\frac{3}{8}$	163 812	CPE24-M2H-3OLS- $\frac{3}{8}$
		QS-10	163 820	CPE24-M2H-3OLS-QS-10
		QS-12	163 828	CPE24-M2H-3OLS-QS-12
<b>Tensione d'esercizio 230 V cc</b>				
	Posizione di riposo chiusa alimentazione servopilotaggio interna	G $\frac{3}{8}$	163 833	CPE24-M3H-3GL- $\frac{3}{8}$
		QS-10	163 841	CPE24-M3H-3GL-QS-10
		QS-12	163 849	CPE24-M3H-3GL-QS-12
	Posizione di riposo chiusa alimentazione servopilotaggio esterna	G $\frac{3}{8}$	163 837	CPE24-M3H-3GLS- $\frac{3}{8}$
		QS-10	163 845	CPE24-M3H-3GLS-QS-10
		QS-12	163 853	CPE24-M3H-3GLS-QS-12
	Posizione di riposo aperta alimentazione servopilotaggio interna	G $\frac{3}{8}$	163 832	CPE24-M3H-3OL- $\frac{3}{8}$
		QS-10	163 840	CPE24-M3H-3OL-QS-10
		QS-12	163 848	CPE24-M3H-3OL-QS-12
	Posizione di riposo aperta alimentazione servopilotaggio esterna	G $\frac{3}{8}$	163 836	CPE24-M3H-3OLS- $\frac{3}{8}$
		QS-10	163 844	CPE24-M3H-3OLS-QS-10
		QS-12	163 852	CPE24-M3H-3OLS-QS-12

Valvole per applicazioni standard  
Compact Performance

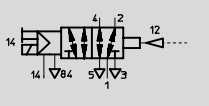
2.1

# Elettrovalvole CPE, Compact Performance

Foglio dati – valvole 5/2

FESTO

Funzione<sup>1)</sup>



1) ad es. con servopilotaggio esterno

- - Portata  
180 ... 3200 l/min

- - Tensione  
24 V cc  
110, 230 V ca



Valvole per applicazioni standard  
Compact Performance

2.1

Dati tecnici generali – Micro CPE10		Attacco filettato	Attacco a innesto
Funzione valvola		5/2, monostabile	
Struttura e composizione		Valvola a spola	
Principio di tenuta		Morbido	
Tipo di azionamento		Elettrico	
Tipo di riposizionamento		Pneumatico	
Tipo di comando		Prepilotato	
Alimentazione servopilotaggio		Interna o esterna	
Direzione di flusso		Alimentazione servopilotaggio interna: non reversibile Alimentazione servopilotaggio esterna: reversibile	
Funzione di scarico		Strozzata	
Azionatore manuale		A ripristino, con accessori, bistabile	
Posizione di montaggio		Qualsiasi	
Larghezza		10 mm	
Dimensione modulare		12 mm	
Diametro nominale		4 mm	4 mm
Portata nominale normale		M5: 180 l/min M7: 350 l/min	QS-4: 180 l/min QS-6: 320 l/min
Tipo di fissaggio		Con fori passanti	
Attacco pneumatico	1, 2, 4	M5 e M7	∅ 4 e ∅ 6 mm
	3, 5	M7	M7
	12, 14	M3	∅ 3 mm
	84	M3	M3
Tempo di commutazione azionamento/disazionamento		16/16 ms	
Peso		56 g	100 g
Materiali		→ 2 / 2.1-26	

Condizioni d'esercizio e ambientali		Attacco filettato	Attacco a innesto
Fluido		Aria compressa filtrata, lubrificata o non lubrificata Vuoto	
Intervallo della pressione d'esercizio	Servopilotaggio interno	3 ... 8 bar	
	Servopilotaggio esterno	-0,9 ... +10 bar	
Intervallo della pressione di pilotaggio		3 ... 8 bar	
Temperatura ambiente		-5 ... +50 °C	
Temperatura del fluido		-5 ... +50 °C	

Dati elettrici		Attacco filettato	Attacco a innesto
Tensione di esercizio		24 V cc +10/-15%	
Potenza assorbita		1,28 W	
Grado di protezione con connettore		IP65 (EN 60 529)	

# Elettrovalvole CPE, Compact Performance

FESTO

Foglio dati – valvole 5/2

Valvole per applicazioni standard  
Compact Performance

2.1

Dati tecnici generali – Mini CPE14			
	Attacco filettato	Attacco a innesto	
Funzione valvola	5/2, monostabile		
Struttura e composizione	Valvola a spola		
Principio di tenuta	Morbido		
Tipo di azionamento	Elettrico		
Tipo di riposizionamento	Pneumatico		
Tipo di comando	Prepilotato		
Alimentazione servopilotaggio	Interna o esterna		
Direzione di flusso	Alimentazione servopilotaggio interna: non reversibile Alimentazione servopilotaggio esterna: reversibile		
Funzione di scarico	Strozzata		
Azionatore manuale	A ripristino, con accessori, bistabile		
Posizione di montaggio	Qualsiasi		
Larghezza	14 mm		
Dimensione modulare	16 mm		
Diametro nominale	6 mm	6 mm	
Portata nominale normale	G $\frac{1}{8}$ : 800 l/min	QS-6: 400 l/min QS-8: 680 l/min	
Tipo di fissaggio	Con fori passanti		
Attacco pneumatico	1, 2, 4	G $\frac{1}{8}$	$\varnothing$ 6 e $\varnothing$ 8 mm
	3, 5	G $\frac{1}{8}$	G $\frac{1}{8}$
	12, 14	M3	$\varnothing$ 3 mm
	84	M3	M3
Tempo di commutazione azionamento/disazionamento	24/32 ms		
Peso	95 g	143 g	
Materiali	→ 2 / 2.1-26		

Condizioni d'esercizio e ambientali		
	Attacco filettato	Attacco a innesto
Fluido	Aria compressa filtrata, lubrificata o non lubrificata Vuoto	
Intervallo della pressione d'esercizio	Servopilotaggio interno	3 ... 8 bar
	Servopilotaggio esterno	-0,9 ... +10 bar
Intervallo della pressione di pilotaggio	3 ... 8 bar	
Temperatura ambiente	-5 ... +50 °C	
Temperatura del fluido	-5 ... +50 °C	

Dati elettrici		
	Attacco filettato	Attacco a innesto
Tensione di esercizio	24 V cc +10/-15%	
Potenza assorbita	1,28 W	
Grado di protezione con connettore	IP65 (EN 60 529)	

# Elettrovalvole CPE, Compact Performance

Foglio dati – valvole 5/2

FESTO

Valvole per applicazioni standard  
Compact Performance

2.1

Dati tecnici generali – Midi CPE18			
	Attacco filettato	Attacco a innesto	
Funzione valvola	5/2, monostabile		
Struttura e composizione	Valvola a spola		
Principio di tenuta	Morbido		
Tipo di azionamento	Elettrico		
Tipo di riposizionamento	Pneumatico		
Tipo di comando	Prepilotato		
Alimentazione servopilotaggio	Interna o esterna		
Direzione di flusso	Alimentazione servopilotaggio interna: non reversibile Alimentazione servopilotaggio esterna: reversibile		
Funzione di scarico	Strozzata		
Azionatore manuale	A ripristino, con accessori, bistabile		
Posizione di montaggio	Qualsiasi		
Larghezza	18 mm		
Dimensione modulare	20 mm		
Diametro nominale	8 mm	8 mm	
Portata nominale normale	G $\frac{1}{4}$ : 1500 l/min	QS-8: 850 l/min QS-10: 1000 l/min	
Tipo di fissaggio	Con fori passanti		
Attacco pneumatico	1, 2, 4	G $\frac{1}{4}$	∅ 8 e ∅ 10 mm
	3, 5	G $\frac{1}{4}$	G $\frac{1}{4}$
	12, 14	M5	∅ 4 mm
	84	M5	M5
Tempo di commutazione azionamento/disazionamento	26/20 ms		
Peso	220 g		
Materiali	→ 2 / 2.1-26		

Condizioni d'esercizio e ambientali		
	Attacco filettato	Attacco a innesto
Fluido	Aria compressa filtrata, lubrificata o non lubrificata Vuoto	
Intervallo della pressione d'esercizio	Servopilotaggio interno	2,5 ... 10 bar
	Servopilotaggio esterno	-0,9 ... +10 bar
Intervallo della pressione di pilotaggio	2,5 ... 10 bar	
Temperatura ambiente	-5 ... +50 °C	
Temperatura del fluido	-5 ... +50 °C	

Dati elettrici		
	Attacco filettato	Attacco a innesto
Tensione di esercizio	M1H	24 V cc +10/-15%
	M2H	110 V ca ±10% a 50 ... 60 Hz
	M3H	230 V ca ±10% a 50 ... 60 Hz
Potenza assorbita	M1H	1,5 W
	M2H, M3H	Spunto: 3 VA Di regime: 2,4 VA
Grado di protezione con connettore	IP65 (EN 60 529)	



# Elettrovalvole CPE, Compact Performance

FESTO

Foglio dati – valvole 5/2

Dati tecnici generali – Maxi CPE24		
	Attacco filettato	Attacco a innesto
Funzione valvola	5/2, monostabile	
Struttura e composizione	Valvola a spola	
Principio di tenuta	Morbido	
Tipo di azionamento	Elettrico	
Tipo di riposizionamento	Pneumatico	
Tipo di comando	Prepilotato	
Alimentazione servopilotaggio	Interna o esterna	
Direzione di flusso	Alimentazione servopilotaggio interna: non reversibile	
	Alimentazione servopilotaggio esterna: reversibile	
Funzione di scarico	Strozzata	
Azionatore manuale	A ripristino, con accessori, bistabile	
Posizione di montaggio	Qualsiasi	
Larghezza	24 mm	
Diametro nominale	11 mm	11 mm
Portata nominale normale	G $\frac{3}{8}$ : 2900 l/min	QS-10: 1250 l/min
		QS-12: 1650 l/min
Tipo di fissaggio	Con fori passanti	
Attacco pneumatico	1, 2, 4	G $\frac{3}{8}$
	3, 5	G $\frac{3}{8}$
	12, 14	M5
	84	M5
Tempo di commutazione azionamento/disazionamento	40/50 ms	
Peso	360 g	
Materiali	→ 2 / 2.1-26	

Condizioni d'esercizio e ambientali		
	Attacco filettato	Attacco a innesto
Fluido	Aria compressa filtrata, lubrificata o non lubrificata Vuoto	
Intervallo della pressione d'esercizio	Servopilotaggio interno	2,5 ... 10 bar
	Servopilotaggio esterno	-0,9 ... +10 bar
Intervallo della pressione di pilotaggio	2,5 ... 10 bar	
Temperatura ambiente	-5 ... +50 °C	
Temperatura del fluido	-5 ... +50 °C	

Dati elettrici		
	Attacco filettato	Attacco a innesto
Tensione di esercizio	M1H	24 V cc +10/-15%
	M2H	110 V ca ±10% a 50 ... 60 Hz
	M3H	230 V ca ±10% a 50 ... 60 Hz
Potenza assorbita	M1H	1,5 W
	M2H, M3H	Spunto: 3 VA Di regime: 2,4 VA
Grado di protezione con connettore	IP65 (EN 60 529)	

Valvole per applicazioni standard  
Compact Performance

2.1

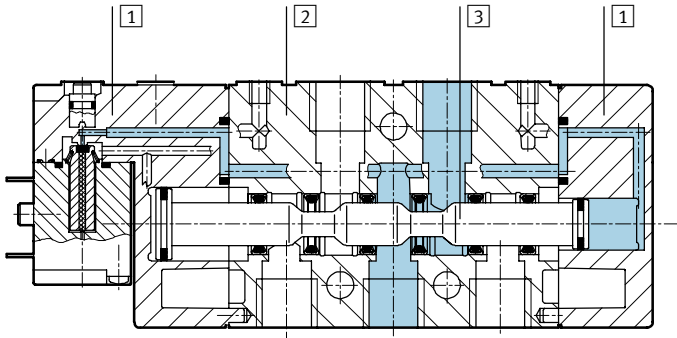
# Elettrovalvole CPE, Compact Performance

Foglio dati – valvole 5/2

FESTO

## Materiali

Disegno funzionale



1	Testate	Poliammide
2	Corpo	Alluminio pressofuso
3	Valvola a spola	Acciaio
–	Guarnizioni	Gomma al nitrile

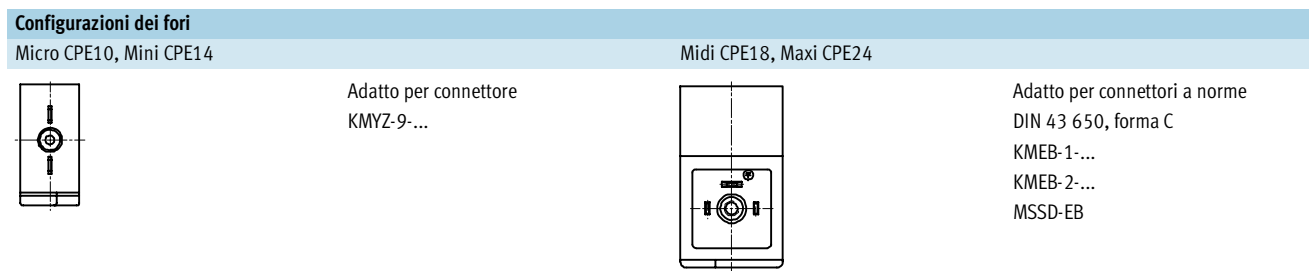
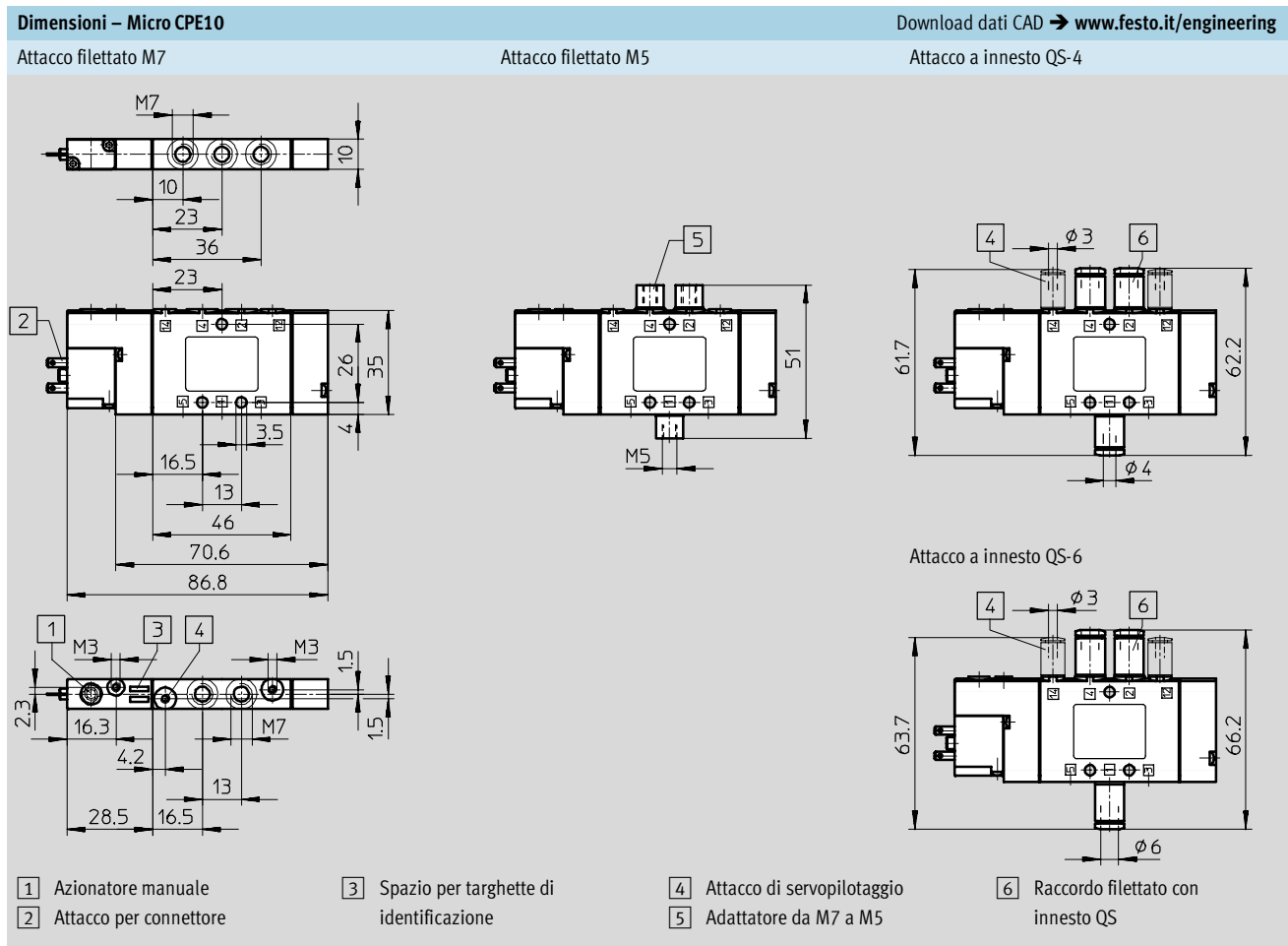
# Elettrovalvole CPE, Compact Performance

Foglio dati – valvole 5/2

FESTO

Valvole per applicazioni standard  
Compact Performance

2.1



# Elettrovalvole CPE, Compact Performance

Foglio dati – valvole 5/2

FESTO

Dimensioni – Mini CPE14, Midi CPE18, Maxi CPE24

Download dati CAD → [www.festo.it/engineering](http://www.festo.it/engineering)

Attacco filettato

Attacco a innesto

- 1 Azionatore manuale
- 2 Attacco per connettore
- 3 Spazio per targhette di identificazione
- 4 Attacco di servopilotaggio
- 6 Raccordo filettato con innesto QS

Attacco pneumatico	B1	B2	B3	D1	D2	D3	D4	D5	H1	H2	H3	H4
<b>Mini CPE14</b>												
G $\frac{3}{8}$	14	10	3,5	G $\frac{1}{8}$	M3	4,4	–	–	40,3	26	7	–
QS-6							6	3				75,3
QS-8							8	–				86,3
<b>Midi CPE18</b>												
G $\frac{1}{4}$	18	17,5	3,5	G $\frac{1}{4}$	M5	4,4	–	–	57	45	6	–
QS-8							8	6				98
QS-10							10	–				105
<b>Maxi CPE24</b>												
G $\frac{3}{8}$	24	17,5	6	G $\frac{3}{8}$	M5	6,5	–	–	62	40	11	–
QS-10							10	6				108
QS-12							12	–				113

Attacco pneumatico	H5	L1	L2	L3	L4	L5	L6	L7	L8	L9	L10	L11
<b>Mini CPE14</b>												
G $\frac{3}{8}$	–	101,5	85	54	18,3	27	9,5	20	5	32	18,3	17,5
QS-6	70,9											
QS-8	76,4											
<b>Midi CPE18</b>												
G $\frac{1}{4}$	–	138	113	75	28	38	17,5	29	5,5	44	27,5	20
QS-8	90,5											
QS-10	94											
<b>Maxi CPE24</b>												
G $\frac{3}{8}$	–	165	140	100	35	50	20	33	10	45	35	30
QS-10	99,5											
QS-12	102											

# Elettrovalvole CPE, Compact Performance

Foglio dati – valvole 5/2

Dati di ordinazione – Micro CPE10				
Simbolo grafico	Descrizione	Attacco pneumatico	Cod. prod.	Tipo
Tensione d'esercizio 24 V cc				
	Alimentazione servopilotaggio interna	M5	196 881	CPE10-M1BH-5L-M5
		M7	196 927	CPE10-M1BH-5L-M7
		QS-4	196 882	CPE10-M1BH-5L-QS-4
		QS-6	196 883	CPE10-M1BH-5L-QS-6
	Alimentazione servopilotaggio esterna	M5	196 884	CPE10-M1BH-5LS-M5
		M7	196 928	CPE10-M1BH-5LS-M7
		QS-4	196 885	CPE10-M1BH-5LS-QS-4
		QS-6	196 886	CPE10-M1BH-5LS-QS-6

Dati di ordinazione – Mini CPE14				
Simbolo grafico	Descrizione	Attacco pneumatico	Cod. prod.	Tipo
Tensione d'esercizio 24 V cc				
	Alimentazione servopilotaggio interna	G1/8	196 941	CPE14-M1BH-5L-1/8
		QS-6	196 911	CPE14-M1BH-5L-QS-6
		QS-8	196 912	CPE14-M1BH-5L-QS-8
	Alimentazione servopilotaggio esterna	G1/8	196 942	CPE14-M1BH-5LS-1/8
		QS-6	196 913	CPE14-M1BH-5LS-QS-6
		QS-8	196 914	CPE14-M1BH-5LS-QS-8

Prodotto Base

# Elettrovalvole CPE, Compact Performance

Foglio dati – valvole 5/2

FESTO

Valvole per applicazioni standard  
Compact Performance

2.1

Dati di ordinazione – Midi CPE18				
Simbolo grafico	Descrizione	Attacco pneumatico	Cod. prod.	Tipo
<b>Tensione d'esercizio 24 V cc</b>				
	Alimentazione servopilotaggio interna	G $\frac{1}{4}$	<b>163 142</b>	<b>CPE18-M1H-5L-<math>\frac{1}{4}</math></b>
		QS-8	<b>163 150</b>	<b>CPE18-M1H-5L-QS-8</b>
		QS-10	<b>163 158</b>	<b>CPE18-M1H-5L-QS-10</b>
	Alimentazione servopilotaggio esterna	G $\frac{1}{4}$	<b>163 146</b>	<b>CPE18-M1H-5LS-<math>\frac{1}{4}</math></b>
		QS-8	<b>163 154</b>	<b>CPE18-M1H-5LS-QS-8</b>
		QS-10	<b>163 162</b>	<b>CPE18-M1H-5LS-QS-10</b>
<b>Tensione d'esercizio 110 V cc</b>				
	Alimentazione servopilotaggio interna	G $\frac{1}{4}$	<b>163 762</b>	<b>CPE18-M2H-5L-<math>\frac{1}{4}</math></b>
		QS-8	<b>163 770</b>	<b>CPE18-M2H-5L-QS-8</b>
		QS-10	<b>163 778</b>	<b>CPE18-M2H-5L-QS-10</b>
	Alimentazione servopilotaggio esterna	G $\frac{1}{4}$	<b>163 766</b>	<b>CPE18-M2H-5LS-<math>\frac{1}{4}</math></b>
		QS-8	<b>163 774</b>	<b>CPE18-M2H-5LS-QS-8</b>
		QS-10	<b>163 782</b>	<b>CPE18-M2H-5LS-QS-10</b>
<b>Tensione d'esercizio 230 V cc</b>				
	Alimentazione servopilotaggio interna	G $\frac{1}{4}$	<b>163 786</b>	<b>CPE18-M3H-5L-<math>\frac{1}{4}</math></b>
		QS-8	<b>163 794</b>	<b>CPE18-M3H-5L-QS-8</b>
		QS-10	<b>163 802</b>	<b>CPE18-M3H-5L-QS-10</b>
	Alimentazione servopilotaggio esterna	G $\frac{1}{4}$	<b>163 790</b>	<b>CPE18-M3H-5LS-<math>\frac{1}{4}</math></b>
		QS-8	<b>163 798</b>	<b>CPE18-M3H-5LS-QS-8</b>
		QS-10	<b>163 806</b>	<b>CPE18-M3H-5LS-QS-10</b>

Prodotto Base

# Elettrovalvole CPE, Compact Performance

FESTO

Foglio dati – valvole 5/2

Dati di ordinazione – Maxi CPE24				
Simbolo grafico	Descrizione	Attacco pneumatico	Cod. prod.	Tipo
Tensione d'esercizio 24 V cc				
	Alimentazione servopilotaggio interna	G $\frac{3}{8}$	163 166	CPE24-M1H-5L- $\frac{3}{8}$
		QS-10	163 174	CPE24-M1H-5L-QS-10
		QS-12	163 182	CPE24-M1H-5L-QS-12
	Alimentazione servopilotaggio esterna	G $\frac{3}{8}$	163 170	CPE24-M1H-5LS- $\frac{3}{8}$
		QS-10	163 178	CPE24-M1H-5LS-QS-10
		QS-12	163 186	CPE24-M1H-5LS-QS-12
Tensione d'esercizio 110 V cc				
	Alimentazione servopilotaggio interna	G $\frac{3}{8}$	163 810	CPE24-M2H-5L- $\frac{3}{8}$
		QS-10	163 818	CPE24-M2H-5L-QS-10
		QS-12	163 826	CPE24-M2H-5L-QS-12
	Alimentazione servopilotaggio esterna	G $\frac{3}{8}$	163 814	CPE24-M2H-5LS- $\frac{3}{8}$
		QS-10	163 822	CPE24-M2H-5LS-QS-10
		QS-12	163 830	CPE24-M2H-5LS-QS-12
Tensione d'esercizio 230 V cc				
	Alimentazione servopilotaggio interna	G $\frac{3}{8}$	163 834	CPE24-M3H-5L- $\frac{3}{8}$
		QS-10	163 842	CPE24-M3H-5L-QS-10
		QS-12	163 850	CPE24-M3H-5L-QS-12
	Alimentazione servopilotaggio esterna	G $\frac{3}{8}$	163 838	CPE24-M3H-5LS- $\frac{3}{8}$
		QS-10	163 846	CPE24-M3H-5LS-QS-10
		QS-12	163 854	CPE24-M3H-5LS-QS-12

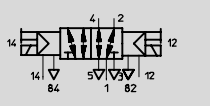
Prodotto Base

# Elettrovalvole CPE, Compact Performance

Foglio dati – valvole 5/2, elettrovalvole a impulsi

FESTO

Funzione<sup>1)</sup>



1) ad es. con servopilotaggio esterno

- - Portata  
180 ... 3200 l/min

- - Tensione  
24 V cc  
110, 230 V ca



Valvole per applicazioni standard  
Compact Performance

2.1

Dati tecnici generali – Micro CPE10		Attacco filettato	Attacco a innesto
Funzione valvola		5/2, bistabile	
Struttura e composizione		Valvola a spola	
Principio di tenuta		Morbido	
Tipo di azionamento		Elettrico	
Tipo di comando		Prepilotato	
Alimentazione servopilotaggio		Interna o esterna	
Direzione di flusso		Alimentazione servopilotaggio interna: non reversibile	
		Alimentazione servopilotaggio esterna: reversibile	
Funzione di scarico		Strozzata	
Azionatore manuale		A ripristino, con accessori, bistabile	
Posizione di montaggio		Qualsiasi	
Larghezza		10 mm	
Dimensione modulare		12 mm	
Diametro nominale		4 mm	4 mm
Portata nominale normale		M5: 180 l/min	QS-4: 180 l/min
		M7: 350 l/min	QS-6: 320 l/min
Tipo di fissaggio		Con fori passanti	
Attacco pneumatico	1, 2, 4	M5 e M7	∅ 4 e ∅ 6 mm
	3, 5	M7	M7
	12, 14	M3	∅ 3 mm
	84	M3	M3
Tempo di commutazione		8 ms	
Peso		68 g	95 g
Materiali		→ 2 / 2.1-36	

Condizioni d'esercizio e ambientali		Attacco filettato	Attacco a innesto
Fluido		Aria compressa filtrata, lubrificata o non lubrificata Vuoto	
Intervallo della pressione d'esercizio	Servopilotaggio interno	2,5 ... 8 bar	
	Servopilotaggio esterno	-0,9 ... +10 bar	
Intervallo della pressione di pilotaggio		2,5 ... 8 bar	
Temperatura ambiente		-5 ... +50 °C	
Temperatura del fluido		-5 ... +50 °C	

Dati elettrici		Attacco filettato	Attacco a innesto
Tensione di esercizio		24 V cc +10/-15%	
Potenza assorbita		1,28 W	
Grado di protezione con connettore		IP65 (EN 60 529)	



# Elettrovalvole CPE, Compact Performance

FESTO

Foglio dati – valvole 5/2, elettrovalvole a impulsi

Dati tecnici generali – Mini CPE14			
	Attacco filettato	Attacco a innesto	
Funzione valvola	5/2, bistabile		
Struttura e composizione	Valvola a spola		
Principio di tenuta	Morbido		
Tipo di azionamento	Elettrico		
Tipo di comando	Prepilotato		
Alimentazione servopilotaggio	Interna o esterna		
Direzione di flusso	Alimentazione servopilotaggio interna: non reversibile		
	Alimentazione servopilotaggio esterna: reversibile		
Funzione di scarico	Strozzata		
Azionatore manuale	A ripristino, con accessori, bistabile		
Posizione di montaggio	Qualsiasi		
Larghezza	14 mm		
Dimensione modulare	16 mm		
Diametro nominale	6 mm	6 mm	
Portata nominale normale	G1/8: 800 l/min	QS-6: 400 l/min	
		QS-8: 680 l/min	
Tipo di fissaggio	Con fori passanti		
Attacco pneumatico	1, 2, 4	G1/8	∅ 6 e ∅ 8 mm
	3, 5	G1/8	G1/8
	12, 14	M3	∅ 3 mm
	84	M3	M3
Tempo di commutazione	12 ms		
Peso	115 g	144 g	
Materiali	→ 2 / 2.1-36		

Condizioni d'esercizio e ambientali		
	Attacco filettato	Attacco a innesto
Fluido	Aria compressa filtrata, lubrificata o non lubrificata Vuoto	
Intervallo della pressione d'esercizio	Servopilotaggio interno	2 ... 8 bar
	Servopilotaggio esterno	-0,9 ... +10 bar
Intervallo della pressione di pilotaggio	2 ... 8 bar	
Temperatura ambiente	-5 ... +50 °C	
Temperatura del fluido	-5 ... +50 °C	

Dati elettrici		
	Attacco filettato	Attacco a innesto
Tensione di esercizio	24 V cc +10/-15%	
Potenza assorbita	1,28 W	
Grado di protezione con connettore	IP65 (EN 60 529)	

Valvole per applicazioni standard  
Compact Performance

2.1

# Elettrovalvole CPE, Compact Performance

Foglio dati – valvole 5/2, elettrovalvole a impulsi

FESTO

Valvole per applicazioni standard  
Compact Performance

2.1

Dati tecnici generali – Midi CPE18		
	Attacco filettato	Attacco a innesto
Funzione valvola	5/2, bistabile	
Struttura e composizione	Valvola a spola	
Principio di tenuta	Morbido	
Tipo di azionamento	Elettrico	
Tipo di comando	Prepilotato	
Alimentazione servopilotaggio	Interna o esterna	
Direzione di flusso	Alimentazione servopilotaggio interna: non reversibile	
	Alimentazione servopilotaggio esterna: reversibile	
Funzione di scarico	Strozzata	
Azionatore manuale	A ripristino, con accessori, bistabile	
Posizione di montaggio	Qualsiasi	
Larghezza	18 mm	
Dimensione modulare	20 mm	
Diametro nominale	8 mm	8 mm
Portata nominale normale	G $\frac{1}{4}$ : 1500 l/min	QS-8: 850 l/min
		QS-10: 1000 l/min
Tipo di fissaggio	Con fori passanti	
Attacco pneumatico	1, 2, 4	G $\frac{1}{4}$
	3, 5	G $\frac{1}{4}$
	12, 14	M5
	84	M5
Tempo di commutazione	13 ms	
Peso	270 g	
Materiali	→ 2 / 2.1-36	

Condizioni d'esercizio e ambientali		
	Attacco filettato	Attacco a innesto
Fluido	Aria compressa filtrata, lubrificata o non lubrificata Vuoto	
Intervallo della pressione d'esercizio	Servopilotaggio interno	2 ... 10 bar
	Servopilotaggio esterno	-0,9 ... +10 bar
Intervallo della pressione di pilotaggio	2 ... 10 bar	
Temperatura ambiente	-5 ... +50 °C	
Temperatura del fluido	-5 ... +50 °C	

Dati elettrici		
	Attacco filettato	Attacco a innesto
Tensione di esercizio	M1H	24 V cc +10/-15%
	M2H	110 V ca ±10% a 50 ... 60 Hz
	M3H	230 V ca ±10% a 50 ... 60 Hz
Potenza assorbita	M1H	1,5 W
	M2H, M3H	Spunto: 3 VA Di regime: 2,4 VA
Grado di protezione con connettore	IP65 (EN 60 529)	

# Elettrovalvole CPE, Compact Performance

FESTO

Foglio dati – valvole 5/2, elettrovalvole a impulsi

Dati tecnici generali – Maxi CPE24			Attacco filettato	Attacco a innesto
Funzione valvola			5/2, bistabile	
Struttura e composizione			Valvola a spola	
Principio di tenuta			Morbido	
Tipo di azionamento			Elettrico	
Tipo di comando			Prepilotato	
Alimentazione servopilotaggio			Interna o esterna	
Direzione di flusso			Alimentazione servopilotaggio interna: non reversibile	
			Alimentazione servopilotaggio esterna: reversibile	
Funzione di scarico			Strozzata	
Azionatore manuale			A ripristino, con accessori, bistabile	
Posizione di montaggio			Qualsiasi	
Larghezza			24 mm	
Diametro nominale			11 mm	11 mm
Portata nominale normale			G $\frac{3}{8}$ : 3200 l/min	QS-10: 1250 l/min
				QS-12: 1650 l/min
Tipo di fissaggio			Con fori passanti	
Attacco pneumatico	1, 2, 4	G $\frac{3}{8}$	Ø 10 e Ø 12 mm	
	3, 5	G $\frac{3}{8}$	G $\frac{3}{8}$	
	12, 14	M5	Ø 6 mm	
	84	M5	M5	
Tempo di commutazione			25 ms	
Peso			390 g	
Materiali			→ 2 / 2.1-36	

Condizioni d'esercizio e ambientali			Attacco filettato	Attacco a innesto
Fluido			Aria compressa filtrata, lubrificata o non lubrificata Vuoto	
Intervallo della pressione d'esercizio	Servopilotaggio interno	2 ... 10 bar		
	Servopilotaggio esterno	-0,9 ... +10 bar		
Intervallo della pressione di pilotaggio			2 ... 10 bar	
Temperatura ambiente			-5 ... +50 °C	
Temperatura del fluido			-5 ... +50 °C	

Dati elettrici			Attacco filettato	Attacco a innesto
Tensione di esercizio	M1H	24 V cc +10/-15%		
	M2H	110 V ca ±10% a 50 ... 60 Hz		
	M3H	230 V ca ±10% a 50 ... 60 Hz		
Potenza assorbita	M1H	1,5 W		
	M2H, M3H	Spunto: 3 VA		
		Di regime: 2,4 VA		
Grado di protezione con connettore			IP65 (EN 60 529)	

Valvole per applicazioni standard  
Compact Performance

2.1

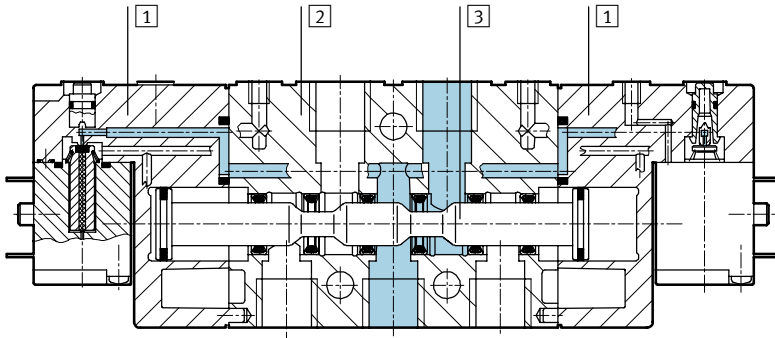
# Elettrovalvole CPE, Compact Performance

Foglio dati – valvole 5/2, elettrovalvole a impulsi

FESTO

## Materiali

Disegno funzionale



1	Testate	Poliamide
2	Corpo	Alluminio pressofuso
3	Valvola a spola	Acciaio
-	Guarnizioni	Gomma al nitrile

# Elettrovalvole CPE, Compact Performance

Foglio dati – valvole 5/2, elettrovalvole a impulsi

FESTO

Valvole per applicazioni standard  
Compact Performance

2.1

**Dimensioni – Micro CPE10** Download dati CAD → [www.festo.it/engineering](http://www.festo.it/engineering)

Attacco filettato M7	Attacco filettato M5	Attacco a innesto QS-4
<p>1 Azionatore manuale</p> <p>2 Attacco per connettore</p>	<p>3 Spazio per targhette di identificazione</p>	<p>4 Attacco di servopilotaggio</p> <p>5 Adattatore da M7 a M5</p> <p>6 Raccordo filettato con innesto QS</p>

**Configurazioni dei fori**

Micro CPE10, Mini CPE14	Midi CPE18, Maxi CPE24

# Elettrovalvole CPE, Compact Performance

Foglio dati – valvole 5/2, elettrovalvole a impulsi

FESTO

Dimensioni – Mini CPE14, Midi CPE18, Maxi CPE24 Download dati CAD → [www.festo.it/engineering](http://www.festo.it/engineering)

Attacco filettato

Attacco a innesto

- 1 Azionatore manuale
- 2 Attacco per connettore
- 3 Spazio per targhette di identificazione
- 4 Attacco di servopilotaggio
- 6 Raccordo filettato con innesto QS

Attacco pneumatico	B1	B2	B3	D1	D2	D3 Ø	D4 Ø	D5 Ø	H1	H2	H3	H4
<b>Mini CPE14</b>												
G $\frac{1}{8}$	14	10	3,5	G $\frac{1}{8}$	M3	4,4	–	–	40,3	26	7	–
QS-6							6	3				75,3
QS-8							8	–				86,3
<b>Midi CPE18</b>												
G $\frac{1}{4}$	18	17,5	3,5	G $\frac{1}{4}$	M5	4,4	–	–	57	45	6	–
QS-8							8	6				98
QS-10							10	–				105
<b>Maxi CPE24</b>												
G $\frac{3}{8}$	24	17,5	6	G $\frac{3}{8}$	M5	6,5	–	–	62	40	11	–
QS-10							10	6				108
QS-12							12	–				113

Attacco pneumatico	H5	L1	L2	L3	L4	L5	L6	L7	L8	L9	L10	L11
<b>Mini CPE14</b>												
G $\frac{1}{8}$	–	118	85	54	18,3	27	9,5	20	5	32	18,3	17,5
QS-6	70,9											
QS-8	76,4											
<b>Midi CPE18</b>												
G $\frac{1}{4}$	–	163	113	75	28	38	17,5	29	5,5	44	27,5	20
QS-8	90,5											
QS-10	94											
<b>Maxi CPE24</b>												
G $\frac{3}{8}$	–	190	140	100	35	50	20	33	10	45	35	30
QS-10	99,5											
QS-12	102											

# Elettrovalvole CPE, Compact Performance



Foglio dati – valvole 5/2, elettrovalvole a impulsi

Dati di ordinazione – Micro CPE10				
Simbolo grafico	Descrizione	Attacco pneumatico	Cod. prod.	Tipo
Tensione d'esercizio 24 V cc				
	Alimentazione servopilotaggio interna	M5	196 875	CPE10-M1BH-5J-M5
		M7	196 925	CPE10-M1BH-5J-M7
		QS-4	196 876	CPE10-M1BH-5J-QS-4
		QS-6	196 877	CPE10-M1BH-5J-QS-6
	Alimentazione servopilotaggio esterna	M5	196 878	CPE10-M1BH-5JS-M5
		M7	196 926	CPE10-M1BH-5JS-M7
		QS-4	196 879	CPE10-M1BH-5JS-QS-4
		QS-6	196 880	CPE10-M1BH-5JS-QS-6

Dati di ordinazione – Mini CPE14				
Simbolo grafico	Descrizione	Attacco pneumatico	Cod. prod.	Tipo
Tensione d'esercizio 24 V cc				
	Alimentazione servopilotaggio interna	G1/8	196 939	CPE14-M1BH-5J-1/8
		QS-6	196 907	CPE14-M1BH-5J-QS-6
		QS-8	196 908	CPE14-M1BH-5J-QS-8
	Alimentazione servopilotaggio esterna	G1/8	196 940	CPE14-M1BH-5JS-1/8
		QS-6	196 909	CPE14-M1BH-5JS-QS-6
		QS-8	196 910	CPE14-M1BH-5JS-QS-8

Dati di ordinazione – Midi CPE18				
Simbolo grafico	Descrizione	Attacco pneumatico	Cod. prod.	Tipo
Tensione d'esercizio 24 V cc				
	Alimentazione servopilotaggio interna	G1/4	163 143	CPE18-M1H-5J-1/4
		QS-8	163 151	CPE18-M1H-5J-QS-8
		QS-10	163 159	CPE18-M1H-5J-QS-10
	Alimentazione servopilotaggio esterna	G1/4	163 147	CPE18-M1H-5JS-1/4
		QS-8	163 155	CPE18-M1H-5JS-QS-8
		QS-10	163 163	CPE18-M1H-5JS-QS-10
Tensione d'esercizio 110 V cc				
	Alimentazione servopilotaggio interna	G1/4	163 763	CPE18-M2H-5J-1/4
		QS-8	163 771	CPE18-M2H-5J-QS-8
		QS-10	163 779	CPE18-M2H-5J-QS-10
	Alimentazione servopilotaggio esterna	G1/4	163 767	CPE18-M2H-5JS-1/4
		QS-8	163 775	CPE18-M2H-5JS-QS-8
		QS-10	163 783	CPE18-M2H-5JS-QS-10
Tensione d'esercizio 230 V cc				
	Alimentazione servopilotaggio interna	G1/4	163 787	CPE18-M3H-5J-1/4
		QS-8	163 795	CPE18-M3H-5J-QS-8
		QS-10	163 803	CPE18-M3H-5J-QS-10
	Alimentazione servopilotaggio esterna	G1/4	163 791	CPE18-M3H-5JS-1/4
		QS-8	163 799	CPE18-M3H-5JS-QS-8
		QS-10	163 807	CPE18-M3H-5JS-QS-10

Prodotto Base

# Elettrovalvole CPE, Compact Performance

Foglio dati – valvole 5/2, elettrovalvole a impulsi

FESTO

Valvole per applicazioni standard  
Compact Performance

2.1

Dati di ordinazione – Maxi CPE24				
Simbolo grafico	Descrizione	Attacco pneumatico	Cod. prod.	Tipo
<b>Tensione d'esercizio 24 V cc</b>				
	Alimentazione servopilotaggio interna	G $\frac{3}{8}$	<b>163 167</b>	<b>CPE24-M1H-5J-<math>\frac{3}{8}</math></b>
		QS-10	<b>163 175</b>	<b>CPE24-M1H-5J-QS-10</b>
		QS-12	<b>163 183</b>	<b>CPE24-M1H-5J-QS-12</b>
	Alimentazione servopilotaggio esterna	G $\frac{3}{8}$	<b>163 171</b>	<b>CPE24-M1H-5JS-<math>\frac{3}{8}</math></b>
		QS-10	<b>163 179</b>	<b>CPE24-M1H-5JS-QS-10</b>
		QS-12	<b>163 187</b>	<b>CPE24-M1H-5JS-QS-12</b>
<b>Tensione d'esercizio 110 V cc</b>				
	Alimentazione servopilotaggio interna	G $\frac{3}{8}$	<b>163 811</b>	<b>CPE24-M2H-5J-<math>\frac{3}{8}</math></b>
		QS-10	<b>163 819</b>	<b>CPE24-M2H-5J-QS-10</b>
		QS-12	<b>163 827</b>	<b>CPE24-M2H-5J-QS-12</b>
	Alimentazione servopilotaggio esterna	G $\frac{3}{8}$	<b>163 815</b>	<b>CPE24-M2H-5JS-<math>\frac{3}{8}</math></b>
		QS-10	<b>163 823</b>	<b>CPE24-M2H-5JS-QS-10</b>
		QS-12	<b>163 831</b>	<b>CPE24-M2H-5JS-QS-12</b>
<b>Tensione d'esercizio 230 V cc</b>				
	Alimentazione servopilotaggio interna	G $\frac{3}{8}$	<b>163 835</b>	<b>CPE24-M3H-5J-<math>\frac{3}{8}</math></b>
		QS-10	<b>163 843</b>	<b>CPE24-M3H-5J-QS-10</b>
		QS-12	<b>163 851</b>	<b>CPE24-M3H-5J-QS-12</b>
	Alimentazione servopilotaggio esterna	G $\frac{3}{8}$	<b>163 839</b>	<b>CPE24-M3H-5JS-<math>\frac{3}{8}</math></b>
		QS-10	<b>163 847</b>	<b>CPE24-M3H-5JS-QS-10</b>
		QS-12	<b>163 855</b>	<b>CPE24-M3H-5JS-QS-12</b>

Prodotto Base

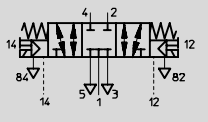


# Elettrovalvole CPE, Compact Performance

Foglio dati –valvole 5/3

FESTO

Funzione<sup>1)</sup>



1) ad es. con servopilotaggio esterno

- - Portata  
180 ... 3000 l/min

- - Tensione  
24 V cc  
110, 230 V ca



Dati tecnici generali – Micro CPE10		Attacco filettato	Attacco a innesto
Funzione valvola		5/3, monostabile	
Struttura e composizione		Valvola a spola	
Principio di tenuta		Morbido	
Tipo di azionamento		Elettrico	
Tipo di riposizionamento		A molla meccanica	
Tipo di comando		Prepilotato	
Alimentazione servopilotaggio		Interna o esterna	
Direzione di flusso		Alimentazione servopilotaggio interna: non reversibile Alimentazione servopilotaggio esterna: reversibile	
Funzione di scarico		Strozzata	
Azionatore manuale		A ripristino, con accessori, bistabile	
Posizione di montaggio		Qualsiasi	
Larghezza		10 mm	
Dimensione modulare		12 mm	
Diametro nominale		4 mm	4 mm
Portata nominale normale	Chiusa	M5: 180 l/min	QS-4: 180 l/min
		M7: 350 l/min	QS-6: 300 l/min
	In scarico	M5: 180 l/min	QS-4: 180 l/min
		M7: 250 l/min	QS-6: 250 l/min
	Alimentata	M5: 180 l/min	QS-4: 180 l/min
		M7: 300 l/min	QS-6: 300 l/min
Tipo di fissaggio		Con fori passanti	
Attacco pneumatico	1, 2, 4	M5 e M7	∅ 4 e ∅ 6 mm
	3, 5	M7	M7
	12, 14	M3	∅ 3 mm
	82, 84	M3	M3
Tempo di commutazione azionamento/disazionamento		16/20 ms	
Peso		73 g	
Materiali		→ 2 / 2.1-45	

Condizioni d'esercizio e ambientali		Attacco filettato	Attacco a innesto
Fluido		Aria compressa filtrata, lubrificata o non lubrificata Vuoto	
Intervallo della pressione d'esercizio	Servopilotaggio interno	3 ... 8 bar	
	Servopilotaggio esterno	-0,9 ... +10 bar	
Intervallo della pressione di pilotaggio		3 ... 8 bar	
Temperatura ambiente		-5 ... +50 °C	
Temperatura del fluido		-5 ... +50 °C	

Dati elettrici		Attacco filettato	Attacco a innesto
Tensione di esercizio		24 V cc +10/-15%	
Potenza assorbita		1,28 W	
Grado di protezione con connettore		IP65 (EN 60 529)	

# Elettrovalvole CPE, Compact Performance

Foglio dati –valvole 5/3

FESTO

Valvole per applicazioni standard  
Compact Performance

2.1

Dati tecnici generali – Mini CPE14			Attacco filettato	Attacco a innesto
Funzione valvola			5/3, monostabile	
Struttura e composizione			Valvola a spola	
Principio di tenuta			Morbido	
Tipo di azionamento			Elettrico	
Tipo di riposizionamento			A molla meccanica	
Tipo di comando			Prepilotato	
Alimentazione servopilotaggio			Interna o esterna	
Direzione di flusso			Alimentazione servopilotaggio interna: non reversibile	
			Alimentazione servopilotaggio esterna: reversibile	
Funzione di scarico			Strozzata	
Azionatore manuale			A ripristino, con accessori, bistabile	
Posizione di montaggio			Qualsiasi	
Larghezza			14 mm	
Dimensione modulare			16 mm	
Diametro nominale			6 mm	6 mm
Portata nominale normale	Chiusa		G $\frac{1}{8}$ : 750 l/min	QS-6: 410 l/min QS-8: 720 l/min
			In scarico	G $\frac{1}{8}$ : 700 l/min
	Alimentata		G $\frac{1}{8}$ : 750 l/min	QS-6: 370 l/min QS-8: 650 l/min
Tipo di fissaggio			Con fori passanti	
Attacco pneumatico	1, 2, 4		G $\frac{1}{8}$	∅ 6 e ∅ 8 mm
	3, 5		G $\frac{1}{8}$	G $\frac{1}{8}$
	12, 14		M3	∅ 3 mm
	82, 84		M3	M3
Tempo di commutazione azionamento/disazionamento			20/42 ms	
Peso			120 g	170 g
Materiali			→ 2 / 2.1-45	

Condizioni d'esercizio e ambientali			Attacco filettato	Attacco a innesto
Fluido			Aria compressa filtrata, lubrificata o non lubrificata Vuoto	
Intervallo della pressione d'esercizio	Servopilotaggio interno		3 ... 8 bar	
	Servopilotaggio esterno		-0,9 ... +10 bar	
Intervallo della pressione di pilotaggio			3 ... 8 bar	
Temperatura ambiente			-5 ... +50 °C	
Temperatura del fluido			-5 ... +50 °C	

Dati elettrici			Attacco filettato	Attacco a innesto
Tensione di esercizio			24 V cc +10/-15%	
Potenza assorbita			1,28 W	
Grado di protezione con connettore			IP65 (EN 60 529)	

# Elettrovalvole CPE, Compact Performance

FESTO

Foglio dati –valvole 5/3

Dati tecnici generali – Midi CPE18			Attacco filettato	Attacco a innesto
Funzione valvola		5/3, monostabile		
Struttura e composizione		Valvola a spola		
Principio di tenuta		Morbido		
Tipo di azionamento		Elettrico		
Tipo di riposizionamento		A molla meccanica		
Tipo di comando		Prepilotato		
Alimentazione servopilotaggio		Interna o esterna		
Direzione di flusso		Alimentazione servopilotaggio interna: non reversibile		
		Alimentazione servopilotaggio esterna: reversibile		
Funzione di scarico		Strozzata		
Azionatore manuale		A ripristino, con accessori, bistabile		
Posizione di montaggio		Qualsiasi		
Larghezza		18 mm		
Dimensione modulare		20 mm		
Diametro nominale		8 mm	8 mm	
Portata nominale normale	Chiusa	G $\frac{1}{4}$ : 1450 l/min	QS-8: 850 l/min QS-10: 1050 l/min	
	In scarico	G $\frac{1}{4}$ : 1200 l/min	QS-8: 780 l/min QS-10: 1000 l/min	
	Alimentata	G $\frac{1}{4}$ : 1300 l/min	QS-8: 780 l/min QS-10: 1000 l/min	
Tipo di fissaggio		Con fori passanti		
Attacco pneumatico	1, 2, 4	G $\frac{1}{4}$	$\varnothing$ 8 e $\varnothing$ 10 mm	
	3, 5	G $\frac{1}{4}$	G $\frac{1}{4}$	
	12, 14	M5	$\varnothing$ 4 mm	
	82, 84	M5	M5	
Tempo di commutazione azionamento/disazionamento		20/38 ms		
Peso		280 g	300 g	
Materiali		➔ 2 / 2.1-45		

Condizioni d'esercizio e ambientali			Attacco filettato	Attacco a innesto
Fluido		Aria compressa filtrata, lubrificata o non lubrificata Vuoto		
Intervallo della pressione d'esercizio	Servopilotaggio interno	2,5 ... 10 bar		
	Servopilotaggio esterno	-0,9 ... +10 bar		
Intervallo della pressione di pilotaggio		2,5 ... 10 bar		
Temperatura ambiente		-5 ... +50 °C		
Temperatura del fluido		-5 ... +50 °C		

Dati elettrici			Attacco filettato	Attacco a innesto
Tensione di esercizio	M1H	24 V cc +10/-15%		
	M2H	110 V ca $\pm$ 10% a 50 ... 60 Hz		
	M3H	230 V ca $\pm$ 10% a 50 ... 60 Hz		
Potenza assorbita	M1H	1 W		
	M2H, M3H	Spunto: 3 VA Di regime: 2,4 VA		
Grado di protezione con connettore		IP65 (EN 60 529)		

# Elettrovalvole CPE, Compact Performance

Foglio dati –valvole 5/3

FESTO

Valvole per applicazioni standard  
Compact Performance

2.1

Dati tecnici generali – Maxi CPE24			Attacco filettato	Attacco a innesto
Funzione valvola			5/3, monostabile	
Struttura e composizione			Valvola a spola	
Principio di tenuta			Morbido	
Tipo di azionamento			Elettrico	
Tipo di riposizionamento			A molla meccanica	
Tipo di comando			Prepilotato	
Alimentazione servopilotaggio			Interna o esterna	
Direzione di flusso			Alimentazione servopilotaggio interna: non reversibile	
			Alimentazione servopilotaggio esterna: reversibile	
Funzione di scarico			Strozzata	
Azionatore manuale			A ripristino, con accessori, bistabile	
Posizione di montaggio			Qualsiasi	
Larghezza			24 mm	
Diametro nominale			11 mm	11 mm
Portata nominale normale	Chiusa		G $\frac{3}{8}$ : 3000 l/min	QS-10: 1250 l/min
				QS-12: 1650 l/min
	In scarico		G $\frac{3}{8}$ : 2650 l/min	QS-10: 1250 l/min
				QS-12: 1600 l/min
	Alimentata		G $\frac{3}{8}$ : 2600 l/min	QS-10: 1250 l/min
				QS-12: 1600 l/min
Tipo di fissaggio			Con fori passanti	
Attacco pneumatico	1, 2, 4		G $\frac{3}{8}$	∅ 10 e ∅ 12 mm
	3, 5		G $\frac{3}{8}$	G $\frac{3}{8}$
	12, 14		M5	∅ 6 mm
	82, 84		M5	M5
Tempo di commutazione azionamento/disazionamento			25/55 ms	
Peso			430 g	450 g
Materiali			→ 2 / 2.1-45	

Condizioni d'esercizio e ambientali			Attacco filettato	Attacco a innesto
Fluido			Aria compressa filtrata, lubrificata o non lubrificata	
			Vuoto	
Intervallo della pressione d'esercizio	Servopilotaggio interno		2,5 ... 10 bar	
	Servopilotaggio esterno		-0,9 ... +10 bar	
Intervallo della pressione di pilotaggio			2,5 ... 10 bar	
Temperatura ambiente			-5 ... +50 °C	
Temperatura del fluido			-5 ... +50 °C	

Dati elettrici			Attacco filettato	Attacco a innesto
Tensione di esercizio	M1H		24 V cc +10/-15%	
	M2H		110 V ca ±10% a 50 ... 60 Hz	
	M3H		230 V ca ±10% a 50 ... 60 Hz	
Potenza assorbita	M1H		1 W	
	M2H, M3H		Spunto: 3 VA	
			Di regime: 2,4 VA	
Grado di protezione con connettore			IP65 (EN 60 529)	

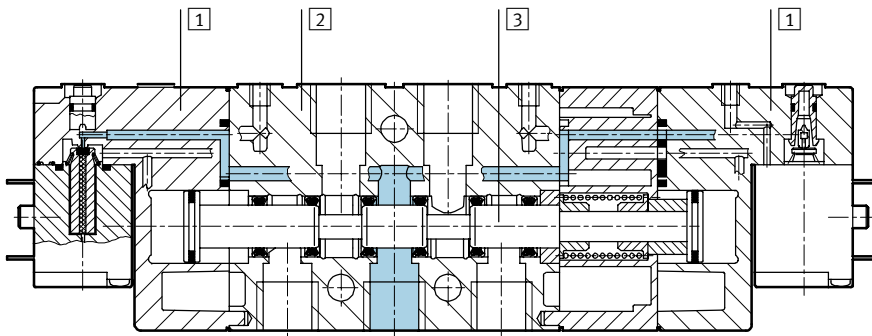
# Elettrovalvole CPE, Compact Performance

FESTO

Foglio dati –valvole 5/3

## Materiali

Disegno funzionale



1	Testate	Poliamide
2	Corpo	Alluminio pressofuso
3	Valvola a spola	Acciaio
-	Guarnizioni	Gomma al nitrile

Valvole per applicazioni standard  
Compact Performance

2.1

# Elettrovalvole CPE, Compact Performance

Foglio dati –valvole 5/3

FESTO

Valvole per applicazioni standard  
Compact Performance

2.1

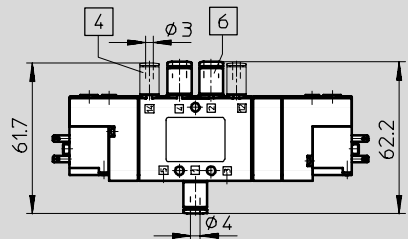
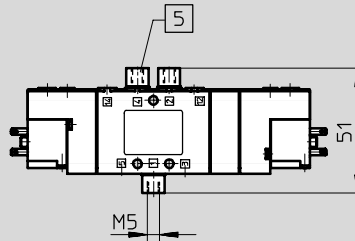
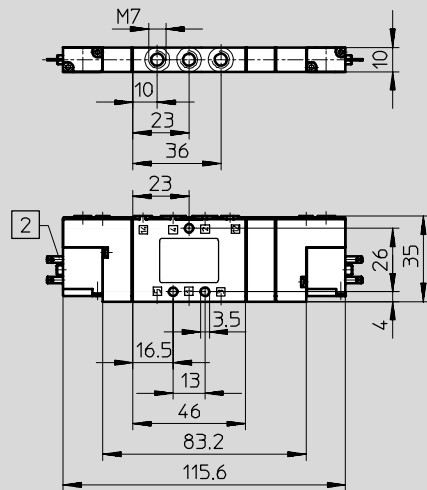
## Dimensioni – Micro CPE10

Download dati CAD → [www.festo.it/engineering](http://www.festo.it/engineering)

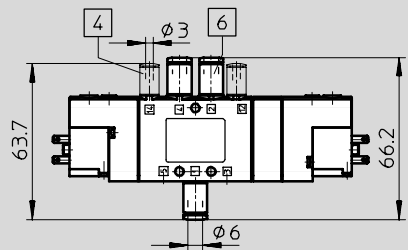
Attacco filettato M7

Attacco filettato M5

Attacco a innesto QS-4



Attacco a innesto QS-6



- 1 Azionatore manuale
- 2 Attacco per connettore

- 3 Spazio per targhette di identificazione

- 4 Attacco di servopilotaggio
- 5 Adattatore da M7 a M5

- 6 Raccordo filettato con innesto QS

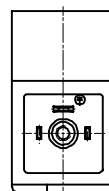
## Configurazioni dei fori

Micro CPE10, Mini CPE14

Midi CPE18, Maxi CPE24



Adatto per connettore  
KMYZ-9-...



Adatto per connettori a norme  
DIN 43 650, forma C  
KMEB-1-...  
KMEB-2-...  
MSSD-EB

# Elettrovalvole CPE, Compact Performance

Foglio dati –valvole 5/3

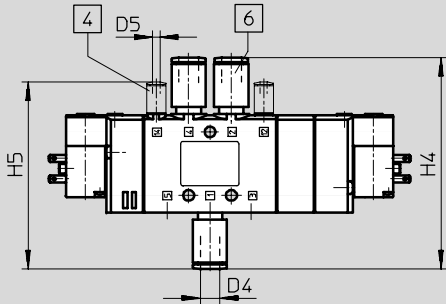
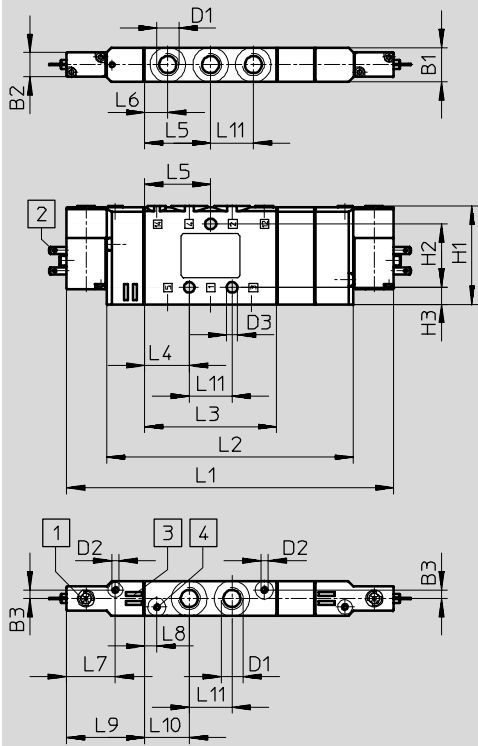
FESTO

Dimensioni – Mini CPE14, Midi CPE18, Maxi CPE24

Download dati CAD → [www.festo.it/engineering](http://www.festo.it/engineering)

Attacco filettato

Attacco a innesto



- 1 Azionatore manuale
- 2 Attacco per connettore
- 3 Spazio per targhette di identificazione
- 4 Attacco di servopilotaggio
- 6 Raccordo filettato con innesto QS

Attacco pneumatico	B1	B2	B3	D1	D2	D3 Ø	D4 Ø	D5 Ø	H1	H2	H3	H4
<b>Mini CPE14</b>												
G $\frac{1}{8}$	14	10	3,5	G $\frac{1}{8}$	M3	4,4	-	-	40,3	26	7	-
QS-6							6	3				75,3
QS-8							8	86,3				
<b>Midi CPE18</b>												
G $\frac{1}{4}$	18	17,5	3,5	G $\frac{1}{4}$	M5	4,4	-	-	57	45	6	-
QS-8							8	6				98
QS-10							10	105				
<b>Maxi CPE24</b>												
G $\frac{3}{8}$	24	17,5	6	G $\frac{3}{8}$	M5	6,5	-	-	62	40	11	-
QS-10							10	6				108
QS-12							12	113				

Attacco pneumatico	H5	L1	L2	L3	L4	L5	L6	L7	L8	L9	L10	L11
<b>Mini CPE14</b>												
G $\frac{1}{8}$	-	134	101	54	18,3	27	9,5	20	5	32	18,3	17,5
QS-6	70,9											
QS-8	76,4											
<b>Midi CPE18</b>												
G $\frac{1}{4}$	-	182	132	75	28	38	17,5	29	5,5	44	27,5	20
QS-8	90,5											
QS-10	94											
<b>Maxi CPE24</b>												
G $\frac{3}{8}$	-	213	163	100	35	50	20	33	10	45	35	30
QS-10	99,5											
QS-12	102											

# Elettrovalvole CPE, Compact Performance

FESTO

Foglio dati –valvole 5/3

Valvole per applicazioni standard  
Compact Performance

2.1

Dati di ordinazione – Micro CPE10				
Simbolo grafico	Descrizione	Attacco pneumatico	Cod. prod.	Tipo
Tensione d'esercizio 24 V cc				
	Posizione di riposo chiusa alimentazione servopilotaggio interna	M5	533 159	CPE10-M1BH-5/3G-M5-B
		M7	533 141	CPE10-M1BH-5/3G-M7-B
		QS-4	533 147	CPE10-M1BH-5/3G-QS-4-B
		QS-6	533 153	CPE10-M1BH-5/3G-QS-6-B
	Posizione di riposo chiusa alimentazione servopilotaggio esterna	M5	533 160	CPE10-M1BH-5/3GS-M5-B
		M7	533 142	CPE10-M1BH-5/3GS-M7-B
		QS-4	533 148	CPE10-M1BH-5/3GS-QS-4-B
		QS-6	533 154	CPE10-M1BH-5/3GS-QS-6-B
	Posizione di riposo in scarico alimentazione servopilotaggio interna	M5	533 161	CPE10-M1BH-5/3E-M5-B
		M7	533 143	CPE10-M1BH-5/3E-M7-B
		QS-4	533 149	CPE10-M1BH-5/3E-QS-4-B
		QS-6	533 155	CPE10-M1BH-5/3E-QS-6-B
	Posizione di riposo in scarico alimentazione servopilotaggio esterna	M5	533 162	CPE10-M1BH-5/3ES-M5-B
		M7	533 144	CPE10-M1BH-5/3ES-M7-B
		QS-4	533 150	CPE10-M1BH-5/3ES-QS-4-B
		QS-6	533 156	CPE10-M1BH-5/3ES-QS-6-B
	Posizione di riposo alimentata alimentazione servopilotaggio interna	M5	533 163	CPE10-M1BH-5/3B-M5-B
		M7	533 145	CPE10-M1BH-5/3B-M7-B
		QS-4	533 151	CPE10-M1BH-5/3B-QS-4-B
		QS-6	533 157	CPE10-M1BH-5/3B-QS-6-B
	Posizione di riposo alimentata alimentazione servopilotaggio esterna	M5	533 164	CPE10-M1BH-5/3BS-M5-B
		M7	533 146	CPE10-M1BH-5/3BS-M7-B
		QS-4	533 152	CPE10-M1BH-5/3BS-QS-4-B
		QS-6	533 158	CPE10-M1BH-5/3BS-QS-6-B



# Elettrovalvole CPE, Compact Performance

FESTO

Foglio dati – valvole 5/3

Dati di ordinazione – Mini CPE14				
Simbolo grafico	Descrizione	Attacco pneumatico	Cod. prod.	Tipo
Tensione d'esercizio 24 V cc				
	Posizione di riposo chiusa alimentazione servopilotaggio interna	G $\frac{1}{8}$	196 937	CPE14-M1BH-5/3G- $\frac{1}{8}$
		QS-6	196 903	CPE14-M1BH-5/3G-QS-6
		QS-8	196 904	CPE14-M1BH-5/3G-QS-8
	Posizione di riposo chiusa alimentazione servopilotaggio esterna	G $\frac{1}{8}$	196 938	CPE14-M1BH-5/3GS- $\frac{1}{8}$
		QS-6	196 905	CPE14-M1BH-5/3GS-QS-6
		QS-8	196 906	CPE14-M1BH-5/3GS-QS-8
	Posizione di riposo in scarico alimentazione servopilotaggio interna	G $\frac{1}{8}$	196 935	CPE14-M1BH-5/3E- $\frac{1}{8}$
		QS-6	196 899	CPE14-M1BH-5/3E-QS-6
		QS-8	196 900	CPE14-M1BH-5/3E-QS-8
	Posizione di riposo in scarico alimentazione servopilotaggio esterna	G $\frac{1}{8}$	196 936	CPE14-M1BH-5/3ES- $\frac{1}{8}$
		QS-6	196 901	CPE14-M1BH-5/3ES-QS-6
		QS-8	196 902	CPE14-M1BH-5/3ES-QS-8
	Posizione di riposo alimentata alimentazione servopilotaggio interna	G $\frac{1}{8}$	196 933	CPE14-M1BH-5/3B- $\frac{1}{8}$
		QS-6	196 895	CPE14-M1BH-5/3B-QS-6
		QS-8	196 896	CPE14-M1BH-5/3B-QS-8
	Posizione di riposo alimentata alimentazione servopilotaggio esterna	G $\frac{1}{8}$	196 934	CPE14-M1BH-5/3BS- $\frac{1}{8}$
		QS-6	196 897	CPE14-M1BH-5/3BS-QS-6
		QS-8	196 898	CPE14-M1BH-5/3BS-QS-8

Valvole per applicazioni standard  
Compact Performance

2.1

# Elettrovalvole CPE, Compact Performance

Foglio dati -valvole 5/3



Valvole per applicazioni standard  
Compact Performance

2.1

Dati di ordinazione – Midi CPE18				
Simbolo grafico	Descrizione	Attacco pneumatico	Cod. prod.	Tipo
<b>Tensione d'esercizio 24 V cc</b>				
	Posizione di riposo chiusa alimentazione servopilotaggio interna	G $\frac{1}{4}$	170 247	CPE18-M1H-5/3G- $\frac{1}{4}$
		QS-8	170 253	CPE18-M1H-5/3G-QS-8
		QS-10	170 259	CPE18-M1H-5/3G-QS-10
	Posizione di riposo chiusa alimentazione servopilotaggio esterna	G $\frac{1}{4}$	170 248	CPE18-M1H-5/3GS- $\frac{1}{4}$
		QS-8	170 254	CPE18-M1H-5/3GS-QS-8
		QS-10	170 260	CPE18-M1H-5/3GS-QS-10
	Posizione di riposo in scarico alimentazione servopilotaggio interna	G $\frac{1}{4}$	170 249	CPE18-M1H-5/3E- $\frac{1}{4}$
		QS-8	170 255	CPE18-M1H-5/3E-QS-8
		QS-10	170 261	CPE18-M1H-5/3E-QS-10
	Posizione di riposo in scarico alimentazione servopilotaggio esterna	G $\frac{1}{4}$	170 250	CPE18-M1H-5/3ES- $\frac{1}{4}$
		QS-8	170 256	CPE18-M1H-5/3ES-QS-8
		QS-10	170 262	CPE18-M1H-5/3ES-QS-10
	Posizione di riposo alimentata alimentazione servopilotaggio interna	G $\frac{1}{4}$	170 251	CPE18-M1H-5/3B- $\frac{1}{4}$
		QS-8	170 257	CPE18-M1H-5/3B-QS-8
		QS-10	170 263	CPE18-M1H-5/3B-QS-10
	Posizione di riposo alimentata alimentazione servopilotaggio esterna	G $\frac{1}{4}$	170 252	CPE18-M1H-5/3BS- $\frac{1}{4}$
		QS-8	170 258	CPE18-M1H-5/3BS-QS-8
		QS-10	170 264	CPE18-M1H-5/3BS-QS-10
<b>Tensione d'esercizio 110 V cc</b>				
	Posizione di riposo chiusa alimentazione servopilotaggio interna	G $\frac{1}{4}$	170 283	CPE18-M2H-5/3G- $\frac{1}{4}$
		QS-8	170 289	CPE18-M2H-5/3G-QS-8
		QS-10	170 295	CPE18-M2H-5/3G-QS-10
	Posizione di riposo chiusa alimentazione servopilotaggio esterna	G $\frac{1}{4}$	170 284	CPE18-M2H-5/3GS- $\frac{1}{4}$
		QS-8	170 290	CPE18-M2H-5/3GS-QS-8
		QS-10	170 296	CPE18-M2H-5/3GS-QS-10
	Posizione di riposo in scarico alimentazione servopilotaggio interna	G $\frac{1}{4}$	170 285	CPE18-M2H-5/3E- $\frac{1}{4}$
		QS-8	170 291	CPE18-M2H-5/3E-QS-8
		QS-10	170 297	CPE18-M2H-5/3E-QS-10
	Posizione di riposo in scarico alimentazione servopilotaggio esterna	G $\frac{1}{4}$	170 286	CPE18-M2H-5/3ES- $\frac{1}{4}$
		QS-8	170 292	CPE18-M2H-5/3ES-QS-8
		QS-10	170 298	CPE18-M2H-5/3ES-QS-10
	Posizione di riposo alimentata alimentazione servopilotaggio interna	G $\frac{1}{4}$	170 287	CPE18-M2H-5/3B- $\frac{1}{4}$
		QS-8	170 293	CPE18-M2H-5/3B-QS-8
		QS-10	170 299	CPE18-M2H-5/3B-QS-10
	Posizione di riposo alimentata alimentazione servopilotaggio esterna	G $\frac{1}{4}$	170 288	CPE18-M2H-5/3BS- $\frac{1}{4}$
		QS-8	170 294	CPE18-M2H-5/3BS-QS-8
		QS-10	170 300	CPE18-M2H-5/3BS-QS-10

# Elettrovalvole CPE, Compact Performance

FESTO

Foglio dati –valvole 5/3

Dati di ordinazione – Midi CPE18				
Simbolo grafico	Descrizione	Attacco pneumatico	Cod. prod.	Tipo
Tensione d'esercizio 230 V cc				
	Posizione di riposo chiusa alimentazione servopilotaggio interna	G $\frac{1}{4}$	170 319	CPE18-M3H-5/3G- $\frac{1}{4}$
		QS-8	170 325	CPE18-M3H-5/3G-QS-8
		QS-10	170 331	CPE18-M3H-5/3G-QS-10
	Posizione di riposo chiusa alimentazione servopilotaggio esterna	G $\frac{1}{4}$	170 320	CPE18-M3H-5/3GS- $\frac{1}{4}$
		QS-8	170 326	CPE18-M3H-5/3GS-QS-8
		QS-10	170 332	CPE18-M3H-5/3GS-QS10
	Posizione di riposo in scarico alimentazione servopilotaggio interna	G $\frac{1}{4}$	170 321	CPE18-M3H-5/3E- $\frac{1}{4}$
		QS-8	170 327	CPE18-M3H-5/3E-QS-8
		QS-10	170 333	CPE18-M3H-5/3E-QS-10
	Posizione di riposo in scarico alimentazione servopilotaggio esterna	G $\frac{1}{4}$	170 322	CPE18-M3H-5/3ES- $\frac{1}{4}$
		QS-8	170 328	CPE18-M3H-5/3ES-QS-8
		QS-10	170 334	CPE18-M3H-5/3ES-QS10
	Posizione di riposo alimentata alimentazione servopilotaggio interna	G $\frac{1}{4}$	170 323	CPE18-M3H-5/3B- $\frac{1}{4}$
		QS-8	170 329	CPE18-M3H-5/3B-QS-8
		QS-10	170 335	CPE18-M3H-5/3B-QS-10
	Posizione di riposo alimentata alimentazione servopilotaggio esterna	G $\frac{1}{4}$	170 324	CPE18-M3H-5/3BS- $\frac{1}{4}$
		QS-8	170 330	CPE18-M3H-5/3BS-QS-8
		QS-10	170 336	CPE18-M3H-5/3BS-QS-10

Valvole per applicazioni standard  
Compact Performance

2.1

# Elettrovalvole CPE, Compact Performance

Foglio dati -valvole 5/3

FESTO

Valvole per applicazioni standard  
Compact Performance

2.1

Dati di ordinazione – Maxi CPE24				
Simbolo grafico	Descrizione	Attacco pneumatico	Cod. prod.	Tipo
<b>Tensione d'esercizio 24 V cc</b>				
	Posizione di riposo chiusa alimentazione servopilotaggio interna	G $\frac{3}{8}$	170 265	CPE24-M1H-5/3G- $\frac{3}{8}$
		QS-10	170 271	CPE24-M1H-5/3G-QS-10
		QS-12	170 277	CPE24-M1H-5/3G-QS-12
	Posizione di riposo chiusa alimentazione servopilotaggio esterna	G $\frac{3}{8}$	170 266	CPE24-M1H-5/3GS- $\frac{3}{8}$
		QS-10	170 272	CPE24-M1H-5/3GS-QS-10
		QS-12	170 278	CPE24-M1H-5/3GS-QS-12
	Posizione di riposo in scarico alimentazione servopilotaggio interna	G $\frac{3}{8}$	170 267	CPE24-M1H-5/3E- $\frac{3}{8}$
		QS-10	170 273	CPE24-M1H-5/3E-QS-10
		QS-12	170 279	CPE24-M1H-5/3E-QS-12
	Posizione di riposo in scarico alimentazione servopilotaggio esterna	G $\frac{3}{8}$	170 268	CPE24-M1H-5/3ES- $\frac{3}{8}$
		QS-10	170 274	CPE24-M1H-5/3ES-QS-10
		QS-12	170 280	CPE24-M1H-5/3ES-QS-12
	Posizione di riposo alimentata alimentazione servopilotaggio interna	G $\frac{3}{8}$	170 269	CPE24-M1H-5/3B- $\frac{3}{8}$
		QS-10	170 275	CPE24-M1H-5/3B-QS-10
		QS-12	170 281	CPE24-M1H-5/3B-QS-12
	Posizione di riposo alimentata alimentazione servopilotaggio esterna	G $\frac{3}{8}$	170 270	CPE24-M1H-5/3BS- $\frac{3}{8}$
		QS-10	170 276	CPE24-M1H-5/3BS-QS-10
		QS-12	170 282	CPE24-M1H-5/3BS-QS-12
<b>Tensione d'esercizio 110 V cc</b>				
	Posizione di riposo chiusa alimentazione servopilotaggio interna	G $\frac{3}{8}$	170 301	CPE24-M2H-5/3G- $\frac{3}{8}$
		QS-10	170 307	CPE24-M2H-5/3G-QS-10
		QS-12	170 313	CPE24-M2H-5/3G-QS-12
	Posizione di riposo chiusa alimentazione servopilotaggio esterna	G $\frac{3}{8}$	170 302	CPE24-M2H-5/3GS- $\frac{3}{8}$
		QS-10	170 308	CPE24-M2H-5/3GS-QS-10
		QS-12	170 314	CPE24-M2H-5/3GS-QS-12
	Posizione di riposo in scarico alimentazione servopilotaggio interna	G $\frac{3}{8}$	170 303	CPE24-M2H-5/3E- $\frac{3}{8}$
		QS-10	170 309	CPE24-M2H-5/3E-QS-10
		QS-12	170 315	CPE24-M2H-5/3E-QS-12
	Posizione di riposo in scarico alimentazione servopilotaggio esterna	G $\frac{3}{8}$	170 304	CPE24-M2H-5/3ES- $\frac{3}{8}$
		QS-10	170 310	CPE24-M2H-5/3ES-QS-10
		QS-12	170 316	CPE24-M2H-5/3ES-QS-12
	Posizione di riposo alimentata alimentazione servopilotaggio interna	G $\frac{3}{8}$	170 305	CPE24-M2H-5/3B- $\frac{3}{8}$
		QS-10	170 311	CPE24-M2H-5/3B-QS-10
		QS-12	170 317	CPE24-M2H-5/3B-QS-12
	Posizione di riposo alimentata alimentazione servopilotaggio esterna	G $\frac{3}{8}$	170 306	CPE24-M2H-5/3BS- $\frac{3}{8}$
		QS-10	170 312	CPE24-M2H-5/3BS-QS-10
		QS-12	170 318	CPE24-M2H-5/3BS-QS-12

# Elettrovalvole CPE, Compact Performance

FESTO

Foglio dati –valvole 5/3

Dati di ordinazione – Maxi CPE24				
Simbolo grafico	Descrizione	Attacco pneumatico	Cod. prod.	Tipo
Tensione d'esercizio 230 V cc				
	Posizione di riposo chiusa alimentazione servopilotaggio interna	G $\frac{3}{8}$	170 337	CPE24-M3H-5/3G- $\frac{3}{8}$
		QS-10	170 343	CPE24-M3H-5/3G-QS-10
		QS-12	170 349	CPE24-M3H-5/3G-QS-12
	Posizione di riposo chiusa alimentazione servopilotaggio esterna	G $\frac{3}{8}$	170 338	CPE24-M3H-5/3GS- $\frac{3}{8}$
		QS-10	170 344	CPE24-M3H-5/3GS-QS-10
		QS-12	170 350	CPE24-M3H-5/3GS-QS-12
	Posizione di riposo in scarico alimentazione servopilotaggio interna	G $\frac{3}{8}$	170 339	CPE24-M3H-5/3E- $\frac{3}{8}$
		QS-10	170 345	CPE24-M3H-5/3E-QS-10
		QS-12	170 351	CPE24-M3H-5/3E-QS-12
	Posizione di riposo in scarico alimentazione servopilotaggio esterna	G $\frac{3}{8}$	170 340	CPE24-M3H-5/3ES- $\frac{3}{8}$
		QS-10	170 346	CPE24-M3H-5/3ES-QS-10
		QS-12	170 352	CPE24-M3H-5/3ES-QS-12
	Posizione di riposo alimentata alimentazione servopilotaggio interna	G $\frac{3}{8}$	170 341	CPE24-M3H-5/3B- $\frac{3}{8}$
		QS-10	170 347	CPE24-M3H-5/3B-QS-10
		QS-12	170 353	CPE24-M3H-5/3B-QS-12
	Posizione di riposo alimentata alimentazione servopilotaggio esterna	G $\frac{3}{8}$	170 342	CPE24-M3H-5/3BS- $\frac{3}{8}$
		QS-10	170 348	CPE24-M3H-5/3BS-QS-10
		QS-12	170 354	CPE24-M3H-5/3BS-QS-12

Valvole per applicazioni standard  
Compact Performance

2.1

# Elettrovalvole CPE, Compact Performance

Accessori

FESTO

Valvole per applicazioni standard  
Compact Performance

2.1

**Blocco base CPE...-PRSG...-2**  
per 2 valvole

Materiali:  
poliammide, rinforzata



Dati di ordinazione				
Dimensione	Attacco pneumatico 1, 3, 5	Peso [g]	Cod. prod.	Tipo
Con canali PRS chiusi				
Micro CPE10	G $\frac{1}{4}$	50	164 960	CPE10-PRSG-2
Mini CPE14	G $\frac{3}{8}$	95	164 965	CPE14-PRSG-2
Midi CPE18	G $\frac{1}{2}$	170	164 970	CPE18-PRSG-2
Con canali PRS aperti				
Micro CPE10	G $\frac{1}{4}$	50	187 827	CPE10-PRSGO-2
Mini CPE14	G $\frac{3}{8}$	95	187 829	CPE14-PRSGO-2
Midi CPE18	G $\frac{1}{2}$	170	187 831	CPE18-PRSGO-2

Dimensioni → 2 / 2.1-57  
Combinazioni possibili → 2 / 2.1-58


**Blocco base CPE...-PRSG...-3**  
per 3 valvole

Materiali:  
poliammide, rinforzata



Dati di ordinazione				
Dimensione	Attacco pneumatico 1, 3, 5	Peso [g]	Cod. prod.	Tipo
Con canali PRS chiusi				
Micro CPE10	G $\frac{1}{4}$	70	187 823	CPE10-PRSG-3
Mini CPE14	G $\frac{3}{8}$	130	187 824	CPE14-PRSG-3
Midi CPE18	G $\frac{1}{2}$	225	187 825	CPE18-PRSG-3
Con canali PRS aperti				
Micro CPE10	G $\frac{1}{4}$	70	187 819	CPE10-PRSGO-3
Mini CPE14	G $\frac{3}{8}$	130	187 820	CPE14-PRSGO-3
Midi CPE18	G $\frac{1}{2}$	225	187 820	CPE18-PRSGO-3

Dimensioni → 2 / 2.1-57  
Combinazioni possibili → 2 / 2.1-58

 Prodotto Base

# Elettrovalvole CPE, Compact Performance

Accessori

**Blocco di espansione  
CPE...-PRSE...-2**  
per 2 valvole

Materiali:  
poliammide, rinforzata



Dati di ordinazione				
Dimensione	Attacco pneumatico 1, 3, 5	Peso [g]	Cod. prod.	Tipo
Con canali PRS chiusi				
Micro CPE10	G1/4	40	164 962	CPE10-PRSE-2
Mini CPE14	G3/8	85	164 967	CPE14-PRSE-2
Midi CPE18	G1/2	145	164 972	CPE18-PRSE-2
Con canali PRS aperti				
Micro CPE10	G1/4	40	187 828	CPE10-PRSEO-2
Mini CPE14	G3/8	85	187 830	CPE14-PRSEO-2
Midi CPE18	G1/2	145	187 832	CPE18-PRSEO-2

Dimensioni → 2 / 2.1-57

Combinazioni possibili → 2 / 2.1-58

**Blocco terminale CPE...-PRS-EP**

Materiali:  
poliammide, rinforzata



Dati di ordinazione				
Dimensione	Attacco pneumatico 1, 3, 5	Peso [g]	Cod. prod.	Tipo
Micro CPE10	G1/4	70	164 964	CPE10-PRS-EP
Mini CPE14	G3/8	80	164 969	CPE14-PRS-EP
Midi CPE18	G1/2	125	164 974	CPE18-PRS-EP

Dimensioni → 2 / 2.1-57

Combinazioni possibili → 2 / 2.1-58

Prodotto Base

# Elettrovalvole CPE, Compact Performance

Accessori

FESTO

**Piastra di copertura CPE...-PRSB**  
per posti non utilizzati

Materiali:  
poliammide, rinforzata



Dati di ordinazione				
Dimensione	Attacco pneumatico 1, 3, 5	Peso [g]	Cod. prod.	Tipo
Micro CPE10	G $\frac{1}{4}$	10	164 963	CPE10-PRSB
Mini CPE14	G $\frac{3}{8}$	15	164 968	CPE14-PRSB
Midi CPE18	G $\frac{1}{2}$	28	164 973	CPE18-PRSB



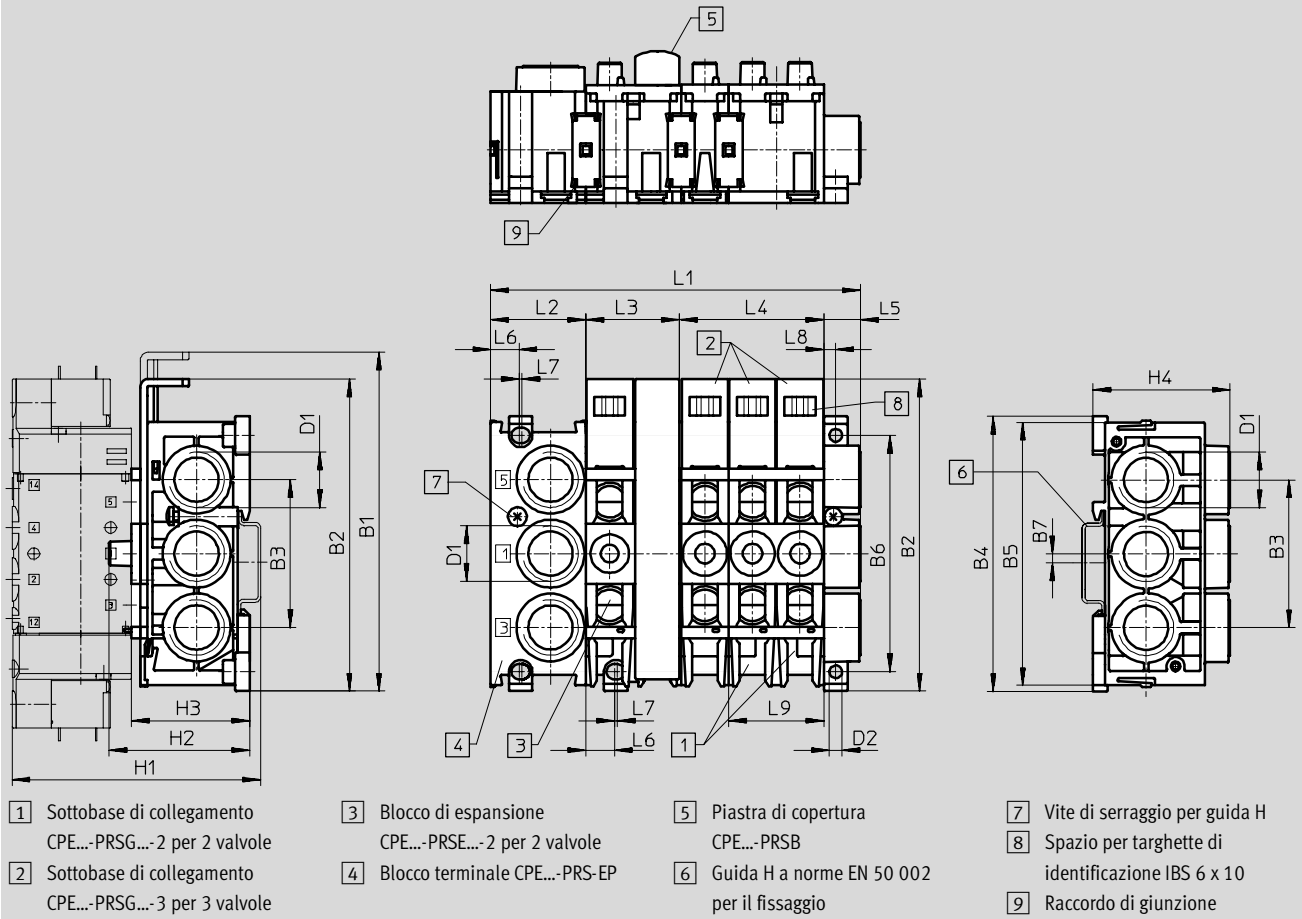
# Elettrovalvole CPE, Compact Performance

Accessori

FESTO

Dimensioni – Montaggio in batteria

Download dati CAD → [www.festo.it/engineering](http://www.festo.it/engineering)



Dimensione	B1	B2	B3	B4	B5	B6	B7	D1	D2	H1	H2	H3
Micro CPE10	93,5	87	37	73	71	60	7	G1/4	3,3	~72	~40	~34
Mini CPE14	114,6	105,6	50	93	89	80	3	G3/8	4,3	~84	~48	~40
Midi CPE18	151,6	136,5	59	113	-	100	2,75	G1/2	5,3	~106	~58	~46

Dimensione	H4	L1 <sup>1)</sup>	L2	L3	L4	L5	L6	L7	L8	L9
Micro CPE10	37	24+(nx12)+11,4	24	24	36	11,4	9,6	-	3,2	24
Mini CPE14	46,4	32+(nx16)+12,4	32	32	48	12,4	10,1	-	4	32
Midi CPE18	51,4	40+(nx20)+16,4	40	40	60	16,4	12,6	1	5,2	40

1) n = numero dei posti valvola

# Elettrovalvole CPE, Compact Performance


Accessori

FESTO

Valvole per applicazioni standard  
Compact Performance

2.1

Combinazioni possibili			
Numero posti valvola	1 zona di pressione	2 zone di pressione	
		Variante 1	Variante 2
2	1x CPE...-PRSG-2	-	-
3	1x CPE...-PRSG-3	-	-
4	1x CPE...-PRSGO-2 1x CPE...-PRSE-2	1x CPE...-PRSG-2 1x CPE...-PRSEO-2 1x CPE...-PRS-EP	-
5	1x CPE...-PRSGO-3 1x CPE...-PRSE-2	1x CPE...-PRSG-3 1x CPE...-PRSEO-2 1x CPE...-PRS-EP	-
6	1x CPE...-PRSGO-2 1x CPE...-PRSEO-2 1x CPE...-PRSE-2	1x CPE...-PRSG-2 2x CPE...-PRSEO-2 1x CPE...-PRS-EP	1x CPE...-PRSGO-2 1x CPE...-PRSE-2 1x CPE...-PRSEO-2 1x CPE...-PRS-EP
7	1x CPE...-PRSGO-3 2x CPE...-PRSEO-2 1x CPE...-PRS-EP	1x CPE...-PRSG-3 2x CPE...-PRSEO-2 1x CPE...-PRS-EP	1x CPE...-PRSGO-3 1x CPE...-PRSE-2 1x CPE...-PRSEO-2 1x CPE...-PRS-EP
8	1x CPE...-PRSGO-2 3x CPE...-PRSEO-2 1x CPE...-PRS-EP	1x CPE...-PRSG-2 3x CPE...-PRSEO-2 1x CPE...-PRS-EP	1x CPE...-PRSGO-2 1x CPE...-PRSE-2 2x CPE...-PRSEO-2 1x CPE...-PRS-EP
9	1x CPE...-PRSGO-3 3x CPE...-PRSEO-2 1x CPE...-PRS-EP	1x CPE...-PRSG-3 3x CPE...-PRSEO-2 1x CPE...-PRS-EP	1x CPE...-PRSGO-3 1x CPE...-PRSE-2 2x CPE...-PRSEO-2 1x CPE...-PRS-EP
10	1x CPE...-PRSGO-2 4x CPE...-PRSEO-2 1x CPE...-PRS-EP	1x CPE...-PRSG-2 4x CPE...-PRSEO-2 1x CPE...-PRS-EP	1x CPE...-PRSGO-2 1x CPE...-PRSE-2 3x CPE...-PRSEO-2 1x CPE...-PRS-EP
11	1x CPE...-PRSGO-3 4x CPE...-PRSEO-2 1x CPE...-PRS-EP	1x CPE...-PRSG-3 4x CPE...-PRSEO-2 1x CPE...-PRS-EP	1x CPE...-PRSGO-3 1x CPE...-PRSE-2 3x CPE...-PRSEO-2 1x CPE...-PRS-EP
12	1x CPE...-PRSGO-2 1x CPE...-PRSEO-2 1x CPE...-PRS-EP	1x CPE...-PRSG-2 5x CPE...-PRSEO-2 1x CPE...-PRS-EP	1x CPE...-PRSGO-2 1x CPE...-PRSE-2 4x CPE...-PRSEO-2 1x CPE...-PRS-EP

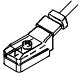
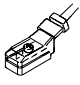
 - Attenzione

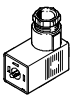

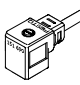
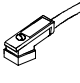
Max. 6 posti valvola per alimentazione  
Sottobasi da utilizzare solo con  
valvole 5/2 e 5/3.


# Elettrovalvole CPE, Compact Performance

FESTO

Accessori

Dati di ordinazione – Connettori/connettori femmina con cavo per bobine tipo KMYZ					
	Tensione	Lunghezza cavo [m]	Spia stato di commutazione con LED	Cod. prod.	Tipo
Connettore femmina con cavo PUR					Fogli dati → 2 / 7.3-0
Connettore femmina con cavo PUR					Fogli dati → www.festo.it
	24 V cc	2,5	■	193 687	KMYZ-9-24-2,5-LED-PUR-B
		5	■	193 689	KMYZ-9-24-5-LED-PUR-B
		10	■	196 063	KMYZ-9-24-10-LED-PUR-B
Connettore femmina con cavo PVC e connettore M8x1					Fogli dati → 2 / 7.3-0
Connettore femmina con cavo PVC e connettore M8x1					Fogli dati → www.festo.it
	24 V cc	2,5	■	196 064	KMYZ-9-24-M8-0,5-LED-B
		5	■	196 065	KMYZ-9-24-M8-2,5-LED-B

Dati di ordinazione – Connettori/connettori femmina con cavo per bobine tipo EB					
	Tensione	Lunghezza cavo [m]	Spia stato di commutazione con LED	Cod. prod.	Tipo
Connettore femmina senza cavo					Fogli dati → 2 / 7.2-1
Connettore femmina senza cavo					Fogli dati → www.festo.it
	–	–	–	151 687	MSSD-EB
Connettore femmina senza cavo con tecnologia a perforazione dell'isolante					Fogli dati → 2 / 7.2-1
Connettore femmina senza cavo con tecnologia a perforazione di isolante					Fogli dati → www.festo.it
	–	–	–	192 745	MSSD-EB-S-M14
Connettore femmina con cavo PVC					Fogli dati → 2 / 7.3-0
Connettore femmina con cavo PVC					Fogli dati → www.festo.it
	24 V cc	2,5	■	151 688	KMEB-1-24-2,5-LED
	24 V cc	5	■	151 689	KMEB-1-24-5-LED
	24 V cc	10	■	193 457	KMEB-1-24-10-LED
	Fino a 240 V	2,5	–	151 690	KMEB-1-230-2,5
	Fino a 240 V	5	–	151 691	KMEB-1-230-5
Connettore femmina con cavo PUR					Fogli dati → 2 / 7.3-0
Connettore femmina con cavo PUR					Fogli dati → www.festo.it
	24 V cc	2,5	■	174 844	KMEB-2-24-2,5-LED
	24 V cc	5	■	174 845	KMEB-2-24-5-LED
	Fino a 240 V	2,5	–	174 846	KMEB-2-230-2,5
	Fino a 240 V	5	–	174 847	KMEB-2-230-5

Dati di ordinazione – Guarnizioni luminose per bobine tipo EB					
Dati di ordinazione – Guarnizioni luminose per bobine tipo EB					
	Tensione		Cod. prod.	Tipo	
	[V cc]	[V ca]			
	12 ... 24	–	151 717	MEB-LD-12-24DC	
	–	230	151 718	MEB-LD-230AC	

 Prodotto Base




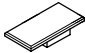
# Elettrovalvole CPE, Compact Performance

Accessori

**FESTO**

Valvole per applicazioni standard  
Compact Performance

2.1

Dati di ordinazione – Accessori vari			
		Cod. prod.	Tipo
<b>Raccordi filettati con innesto QS</b>			
		→	Volume 3 → <a href="http://www.festo.it">www.festo.it</a>
<b>Silenziatore</b>			
	Per filettatura M3	<b>163 978</b>	<b>U-M3</b>
	Per filettatura M5	<b>165 003</b>	<b>UC-M5</b>
	Per filettatura M7	<b>161 418</b>	<b>UC-M7</b>
	Per filettatura G1/8	<b>161 419</b>	<b>UC-1/8</b>
	Per filettatura G1/4	<b>165 004</b>	<b>UC-1/4</b>
<b>Azionatore manuale</b>			
	Per bobine KMYZ	<b>157 600</b>	<b>AHB-MZB</b>
	Per bobine EB	<b>157 601</b>	<b>AHB-MEB</b>
<b>Targhette di identificazione</b>			
		<b>18 576</b>	<b>IBS-6x10</b>

 Prodotto Base