

Software FluidDraw®

**FESTO**



Propiedades del producto			
Versión	Versión de FluidDraw		
	4 <sup>1)</sup>	S5	P5
<b>Informaciones generales</b>			
CD-ROM con una licencia incluida	■	■	-
Unidad USB de la licencia, con o sin RAM	-	-	■
Posibilidad de conectar a la red	■	■	■
Formatos de archivos	CT	CIRC	CIRC
Vista miniaturizada / Vista previa en Windows Explorer y diálogos de archivo	-	■	■
<b>Funciones automáticas y de evaluación</b>			
Listas de piezas, a elegir correspondientes al proyecto o a hojas seleccionadas	□	■	■
Confección de circuitos para productos modulares de Festo	□	■	■
Traducción de textos, a elegir correspondientes al proyecto o a hojas seleccionadas	-	-	■
Esquema de conexiones eléctricas, esquema de cableado, lista de cables	-	-	■
Copia de contactos eléctricos	-	-	■
Colección de «objetos no posicionados», por ejemplo bobinas eléctricas de válvulas incluidas	-	-	■
Numeración de referencias de identificación	-	-	■
<b>Administración de proyectos</b>			
Administración sencilla de listas	■	■	-
Estructuración ramificada de proyectos	-	□	■
<b>Bibliotecas y símbolos</b>			
Neumática y símbolos de Festo según ISO 1219-1	■	■	■
Bibliotecas propias de usuarios	■	■	■
Confección de símbolos por el usuario	□	■	■
Símbolos eléctricos según EN 60617	-	-	■
<b>Datos del producto</b>			
Catálogo de productos de Festo	■	■	■
Bases de datos de productos, propias del usuario	-	-	■
<b>Editor de circuitos</b>			
Cortar, insertar, agrupar, copiar, cancelar	■	■	■
Orientación de elementos y símbolos marcados	■	■	■
Rotal, cambios de escala, inversión simétrica	□	■	■
Representación: primer plano, segundo plano	-	■	■
Objetos macro	-	■	■
Navegación sencilla entre los símbolos correspondientes a un componente	-	□	■
Identificación de componentes al insertar símbolos	-	-	■
Reglas modificables para la identificación de componentes y referencias cruzadas	-	-	■
Inversión de sentidos de contactos eléctricos y de los hilos de cables	-	-	■
Colocación de puentes eléctricos	-	-	■
<b>Revisión de circuitos</b>			
Conexiones abiertas, objetos superpuestos, marcas dobles de referencias cruzadas	■	■	■
Ausencia de metas de enlace	-	■	■
Atribuciones pendientes o ambiguas (bornes, cables, etc.)	-	-	■

- Propiedad del producto.
  - Propiedad limitada del producto.
  - Propiedad no aplicable al producto.
- 1) No disponible.

Propiedades del producto			
Ejecución	Versión de FluidDraw		
	4 <sup>1)</sup>	S5	P5
<b>Interfaz de usuario</b>			
Editor de circuitos	■	■	■
Ventana de biblioteca	■	■	■
Editor de diagramas de funciones	■	■	■
Definición de rutas de archivos (versión 4: únicamente archivo INI)	□	■	■
Cambio del idioma del programa (versión 4: únicamente con la instalación o en el archivo INI)	□	■	■
Cambio del idioma del catálogo (versión 4: idioma del programa = idioma del catálogo)	□	■	■
Ventana de información general: vista previa y ventana de navegación	-	■	■
Ventana de la ramificación del proyecto (versión S5: ramificación de un solo nivel)	-	□	■
<b>Símbolos y funciones</b>			
Texto, gráficas	■	■	■
Diagrama de funciones	■	■	■
Lista de piezas	■	■	■
Marco de dibujo	□	■	■
Línea, rectángulo, círculo, arco, elipse	□	■	■
Enlace de atributos	-	■	■
Medidas, líneas múltiples, polígono, elementos de conexión en T	-	-	■
Zonas de interrupción, cables eléctricos y conexiones	-	-	■
Imagen de contactos y referencias cruzadas	-	-	■
Grosor de líneas	8	9	9
Estilos de líneas	4	4	4
Colores de líneas (versión 4: únicamente color de líneas en el nivel de símbolos)	8	Todos	Todos
Extremos de líneas	1	7	7
Colores de relleno	16	Todos	Todos
<b>Medios auxiliares para dibujar</b>			
Entramados y función de acogida para puntos de contacto	■	■	■
Función de inclusión de símbolos	-	■	■
Visualización pasajera de líneas auxiliares para la orientación de los puntos de contacto	-	■	■
Puntos de referencia para las líneas de unión	-	■	■
Regla	-	-	■
Separación de objetos y entramado	-	-	■
Unión automática de puntos de conexión alineados	-	-	■
Inclusión automática de símbolos en los cables	-	-	■
<b>Niveles de símbolos</b>			
Texto descriptivo propio del usuario, botón para mostrar y editar	■	■	■
Opción «inclusión de objetos invisibles en la lista de piezas»	-	■	■
Cantidad	8	255	255
Grosor de líneas	8	9	9
Colores	1	16	Todos
<b>Interfaces (exportación / importación)</b>			
Acceso directo a cestas de la compra del catálogo de productos de Festo (offline)	■	■	■
Lista de piezas: TXT, CSV	■	■	■
Importación de gráficas de circuitos: DXF	■	■	■
Exportación de gráficas de circuitos: BMP, DXF, JPG, GIF, WMF, PNG, TIF (versión 4: únicamente DXF y TIF)	□	■	■
Entrega directa de listas de piezas a la tienda online de Festo	-	■	■
Exportación de gráficas de circuitos: PDF	-	-	■
Regleta de bornes, listas de cables, tablas de traducción, datos de productos: TXT, CSV	-	-	■
<b>Hojas de datos → Página/Internet</b>	-	4	6

- Propiedad del producto.
  - Propiedad limitada del producto.
  - Propiedad no aplicable al producto.
- 1) No disponible.

## Obtener más rápidamente el esquema de distribución neumático

### Descripción

FluidDraw incluye una biblioteca de símbolos de neumática muy completa. Estos símbolos de neumática se rigen por la norma ISO y están clasificados según temas: Actuadores, válvulas, terminales de válvulas, preparación del aire comprimido, técnica del vacío, válvulas reguladoras y de cierre, etc. Colocar el símbolo en el esquema mediante arrastra y soltar o utilizando la función de búsqueda. Los símbolos y circuitos repetitivos pueden guardarse como macros en bibliotecas propias.

Importando una lista de piezas de Festo (por ejemplo, desde la cesta de la compra), los símbolos se colocan en la superficie de trabajo. A continuación, no hay más que colocarlos en los lugares correctos e incluir las líneas de conexión.

El generador de listas de piezas recopila todos los atributos correspondientes a los símbolos: número de artículo, denominación, tipo, etc.. Estos atributos pueden provenir del catálogo de Festo o se pueden incluir manualmente. Las relaciones entre el símbolo en el circuito y las partidas en la lista de piezas están realizadas. La presentación de la lista de piezas en la pantalla o en la versión impresa puede adaptarse a las preferencias del usuario.

### Ventajas para el cliente

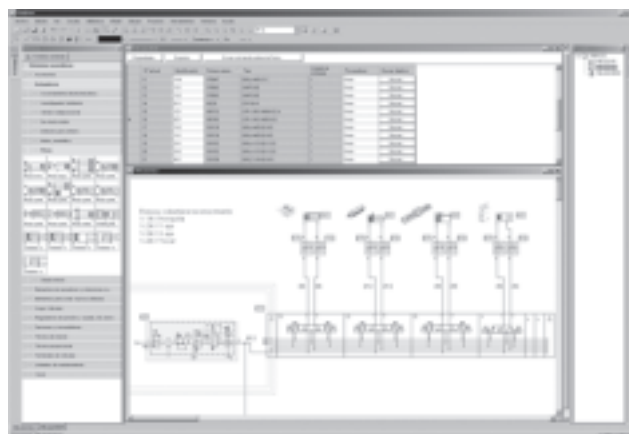
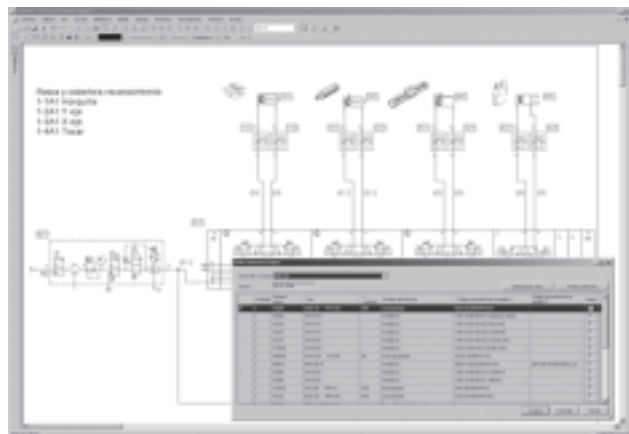
Acceso directo a símbolos  
Guía de usuario sencilla y confortable  
Enlace con productos de Festo (catálogo, tienda online)

### Partes del programa

- Amplia biblioteca de símbolos según norma ISO 1219 -1
- Fácil confección de macros
- Generación automática de circuitos para terminales de válvulas y combinaciones de unidades de mantenimiento
- Inclusión de archivos de imágenes
- Exportación BMP, DXF, GIF, PNG, TIF, WMF de esquemas de circuitos
- Importación DXF de gráficas de circuitos
- Confección simultánea de varios esquemas de distribución
- Símbolo de fluido
- Realzar el símbolo y su correspondencia con la partida en la lista de piezas
- Función de imprimir de fácil manejo
- Función de zoom, clipboard, ventana de navegación, etc.
- Ayuda online

### Requerimientos del sistema

Windows® 2000/XP/VISTA/7  
≥ 512 MB RAM (2000/XP)  
≥ 1 GB RAM (VISTA/7)



Funciones		
<p><b>Procesar</b></p> <ul style="list-style-type: none"> <li>• Girar y escalar continuos</li> <li>• Patrón con aparición automática de líneas auxiliares para posicionar los símbolos</li> <li>• Routing de líneas automático mejorado</li> <li>• Posibilidad de definir manualmente puntos de apoyo de líneas de unión</li> <li>• Nueva función para dibujo simplificado de líneas de trabajo</li> <li>• Representación simultánea de varias ventanas de una hoja de dibujo y posibilidad de trabajar en ellas al mismo tiempo</li> <li>• Ventana de navegación con selección de un sector de la imagen</li> <li>• Funciones de diagnóstico ampliadas</li> <li>• Elementos de dibujo sencillos: líneas con diversas flechas, rectángulo, círculo, elipse, texto, gráfica</li> <li>• Procesamiento simultáneo de las propiedades geométricas de los objetos marcados</li> <li>• Función hacer/deshacer ampliada</li> <li>• Libre inclusión y posicionamiento de las denominaciones de las conexiones</li> </ul>	<p><b>Listas de piezas</b></p> <ul style="list-style-type: none"> <li>• Nueva presentación de la lista de piezas</li> <li>• Funciones ampliadas para la selección de archivos de proyectos incluidos en la lista</li> <li>• Impresión de largas listas en varias páginas</li> <li>• Edición directa de atributos en la lista de piezas</li> <li>• Función de encontrar componentes que se corresponden con un dato en la lista</li> <li>• Enlace hacia la cesta de la compra de la tienda online de Festo</li> </ul> <p><b>Proyectos</b></p> <ul style="list-style-type: none"> <li>• Representación clara de los archivos del proyecto</li> <li>• Administración mejorada de las propiedades del proyecto</li> <li>• Importación del margen de dibujo definido en hojas nuevas</li> </ul>	<p><b>Datos generales</b></p> <ul style="list-style-type: none"> <li>• Dibujos de mayor precisión y, por lo tanto, función de zoom más eficiente (máximo 10 000 %)</li> <li>• Nuevo formato de archivo XML</li> <li>• Funciones de administración ampliadas para bibliotecas de símbolos propias</li> <li>• Memorización más eficiente de las bibliotecas (mejor rendimiento en la red)</li> <li>• Separación consecuente de archivos de programa y archivos de usuario (menores problemas de derechos en la red)</li> <li>• Indicación explícita de carpetas (no es necesario disponer de INI ocultos)</li> <li>• Mejor aprovechamiento de sistemas de multiprocesamiento mediante la utilización de procesos ejecutados en segundo plano</li> <li>• Todos los valores de atributos pueden incluirse como referencia de texto en lugares indistintos</li> <li>• Soporte de hasta 255 niveles de símbolos</li> <li>• Sin limitación interna de la cantidad de objetos (soporte de circuitos/proyectos más grandes)</li> <li>• Acceso directo a las bases de datos del catálogo de Festo (se evita el problema de conexión al xDKI)</li> <li>• Determinación más precisa del límite de las hojas al imprimir</li> </ul>

Referencias				
	Denominación	Dotación del suministro	Nº art.	Tipo
	Software	Software 1 licencia para el uso en la red	560858	GSWF-CD-FD-S5-L1-ML
	Manual	Manual en alemán	560859	GDCW-GSWF-FD-S5-DE
	Software	Software 1 licencia para el uso en la red Manual en alemán	560860	GSWF-SP-FD-S5-L1-DE

# Software FluidDraw P5®

Hoja de datos

## Documentación completa y sencilla de circuitos

### Descripción

FluidDraw P5 incluye un avanzado editor de símbolos para circuitos, con la funcionalidad completa de FluidDraw S5.

FluidDraw P5 incluye adicionalmente una serie de funciones que permiten confeccionar la documentación completa de circuitos.

Con estas funciones es muy sencillo confeccionar circuitos. También es posible incluir en cualquier parte del proyecto las listas generadas automáticamente de, por ejemplo, esquemas de bornes, esquemas de cables y listas de cables.

Todos los símbolos de los componentes siempre se mantienen actualizados. Utilizando el menú contextual se puede navegar rápidamente y de manera sencilla entre las diversas formas de representación de los componentes. Con las referencias cruzadas es sencillo buscar e imprimir.

Con FluidDraw P5 también es muy simple confeccionar esquemas con dimensiones y dibujos para armarios de maniobra y paneles de mando.

Otra ventaja del programa consiste en la función «autoconnect». Con esta función, FluidDraw P5 une automáticamente las conexiones o incluye los símbolos correspondientes en uniones mediante cables ya existentes.

Asimismo es posible atribuir los productos y las denominaciones de los cables de unión.

La función automática de actualización garantiza que el usuario siempre disponga de la versión más nueva de FluidDraw P5. Otras opciones satisfacen las exigencias más diversas que suelen plantear los usuarios. Por ejemplo, es posible definir reglas de identificación, tamaños de textos o rutas de carpetas.

El usuario puede organizar sus hojas recurriendo a una ramificación de carpetas del proyecto de varios niveles. Durante la confección de los circuitos pueden aparecer advertencias que indican la existencia de un error.

### Bases de datos de productos

El usuario puede incluir datos de productos propios en FluidDraw P5 para utilizarlos de la misma manera que los datos sobre los productos incluidos en el catálogo de Festo.

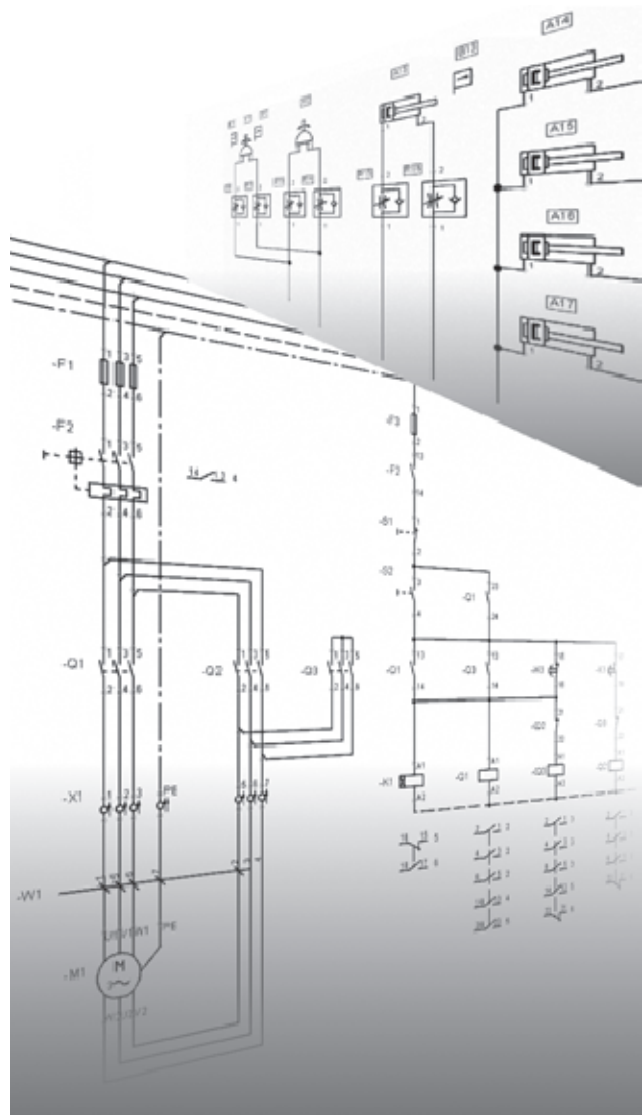
Independientemente de ello, también es posible crear bases de datos de productos directamente en FluidDraw para utilizarlas en el proyecto.

### Documentos en varios idiomas

Las tablas con propuestas de traducción permiten redactar los documentos del proyecto en diversos idiomas. Mediante una interfaz sencilla es posible exportar o importar textos.

Además se tiene la posibilidad de incluir todos los textos utilizados en un proyecto en una sola tabla de traducción.

También es posible crear y actualizar tablas de traducción directamente en FluidDraw P5 para utilizarlas en el proyecto.



### Bibliotecas de símbolos

Además de los símbolos neumáticos, la biblioteca de símbolos de FluidDraw P5 incluye también una gran cantidad de símbolos eléctricos según EN 60617.

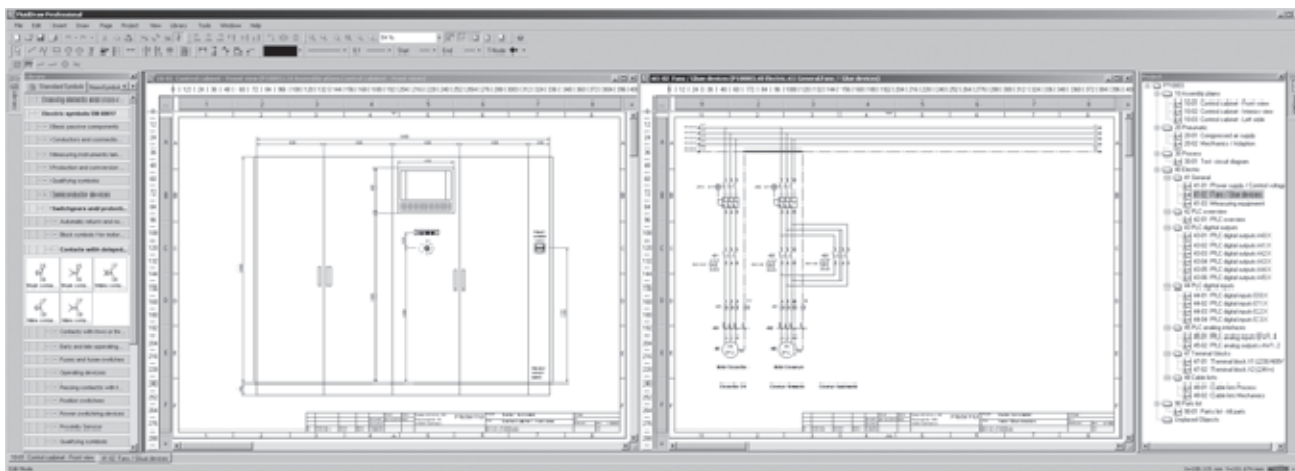
Los símbolos y las macros propios del usuario y confeccionados en FluidDraw pueden organizarse en bibliotecas de usuario para su utilización posterior.

Los símbolos más frecuentes están ordenados de acuerdo con las funciones identificadas según EN 81346-2.

# Software FluidDraw P5®

Hoja de datos

## Documentación completa y sencilla de circuitos



FluidDraw P5 con biblioteca de símbolos, esquemas de armarios de distribución, esquemas eléctricos y carpetas del proyecto.

### Sistema eléctrico

Con las siguientes funciones para circuitos eléctricos se obtiene una documentación completa:

- Esquema de contactos
- Puntos de interrupción
- Bornes
- Cables (también cables distribuidos)
- Esquema de contactos
- Esquema de cables
- Lista de cables

Estas listas de evaluación se actualizan automáticamente tras cualquier intervención del usuario.

Si se utilizan válvulas, las bobinas se coleccionan en «objetos no conectados», de manera que es imposible olvidar una conexión eléctrica.

### Formatos de importación y exportación

Circuito (representación gráfica):

- BMP, DXF, GIF, JPG, PDF, PNG, TIF, WMF

Listas de piezas, datos de productos, tablas por idiomas:

- TXT, CSV

Productos de Festo:

- cesta de la compra offline (importación)
- Catálogo de productos
- cesta de la compra online (exportación)

### Licencia

Las licencias de FluidDraw P5 se entregan en una unidad USB, a elegir de 2 GB RAM o sin RAM. Es posible obtener más licencias para las conexiones disponibles correspondientes.

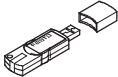
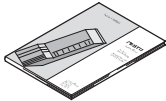
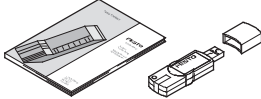
Al obtener la unidad USB U2 de licencia sin RAM, el cliente debe descargar e instalar el software.

En el caso de las unidades USB U1 de licencia con RAM es posible cargar FluidDraw directamente sin necesidad de instalar el programa: «software to go».

Las licencias que se obtienen con una unidad USB son licencias para el uso en la red. La cantidad de licencias determina cuántas veces puede utilizarse FluidDraw P5 a la misma vez en una red.

### Requisitos del sistema

Windows 2000/XP/VISTA/7  
 ≥ 512MB RAM (2000/XP)  
 ≥ 1 GB RAM (VISTA/7)  
 Puerto USB

Referencias				
	Denominación	Dotación del suministro	Nº art.	Tipo
	Software	Software Unidad USB de la licencia, con 2 GB RAM 1 licencia para el uso en la red	570740	GSCW-U1-FD-P5-UN-1
	Manual	Manual en alemán	570746	GDCW-GSCW-FD-P5-DE
		Manual en inglés	570747	GDCW-GSCW-FD-P5-EN
	Software	Software Unidad USB de la licencia, con 2 GB RAM 1 licencia para el uso en la red Manual en alemán	570748	GSCW-SP-FD-P5-UN-1-DE

## Software FluidDraw P5®

Referencias – Sistema por módulos

Tabla para efectuar el pedido		Condi- ciones	Código	Código de registro
<b>M</b>	Módulo nº	571731		
	Función	Software	<b>GSWF</b>	GSWF
	Componente	Paquete de programas		
		Unidad USB de la licencia, con 2 GB RAM	<b>-U1</b>	
		Unidad USB con licencia	<b>-U2</b>	
	Aplicación	FluidDraw	<b>-FD</b>	-FD
	Ejecución	Versión profesional	<b>-P</b>	-P
	Versión	Versión 5	<b>5</b>	5
	Protección de licencia	Unidad USB	<b>-U</b>	-U
	Licencia	Licencia para uso en la red	<b>N</b>	
	Cantidad de licencias	1 ... 99	<b>1</b>	<b>...</b>
<b>O</b>	Idioma de la documentación	No		
		Alemán	<b>2</b>	<b>-DE</b>
		Inglés	<b>2</b>	<b>-EN</b>

- 1** ... Con SP la cantidad siempre es igual a 1.  
**2** **DE, EN** Únicamente en combinación con SP, aunque, en ese caso, indicación obligatoria.

### Código del pedido

571731 - GSWF - SP - FD - P5 - UN - 1 - EN