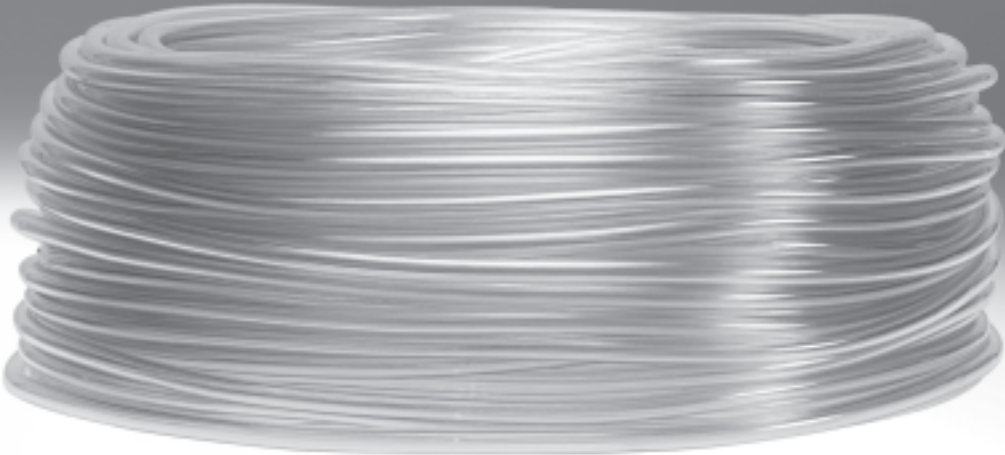



Kunststoffschläuche

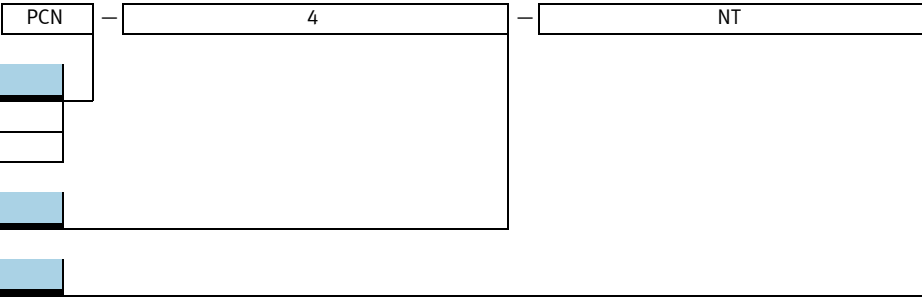


Kunststoffschläuche

Lieferübersicht und Typenschlüssel

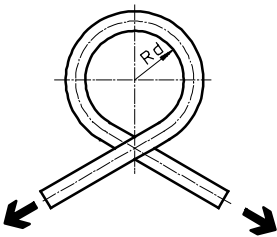
Ausführung	Typ	Innen-Ø [mm]	Farbe			Betriebsmedium			Shore-Härte	→ Seite / Internet
			blau	schwarz	natur	Druckluft	Vakuum	Wasser (kein Trinkwasser)		
	PCN Polyvinylchlorid	4	-	-	■	■	-	■	76	4
	P Nitrilkautschuk	6, 9 13, 19	■	■	-	■	■	■	68 71	3

Werkstoff		PCN	Polyvinylchlorid
Innen-Ø [mm]			
Farbe		SW	schwarz
		BL	blau
		NT	natur

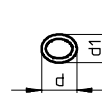


Messverfahren

Durchflussrelevanter Biegeradius R_d



Der Schlauch wird in Richtung seiner Eigenkrümmung gebogen bis eine Abflachung von 5% des Schlauchaußen-Ø eintritt. Danach wird R_d rechnerisch ermittelt. Eine Durchflussreduzierung findet bis Erreichen von R_d nicht statt.

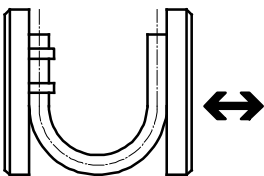


Durch Schlauchbiegung abgeflachter Querschnitt.

d = unverformter Schlauchaußen-Ø

d_1 = verformter Schlauchaußen-Ø

Minimaler Biegeradius R_{min}



Der auf der Grundplatte fixierte Schlauch wird solange gebogen bis die Deformierung zum Knick führt. Der gemessene Wert ist der minimale Biegeradius R_{min} . Dieser R_{min} führt zu erheblichen Durchflussreduzierungen.


Flexopneu-Schläuche P


Datenblatt

FESTO

Flexopneu-Schlauch P, mit Gewebearmierung

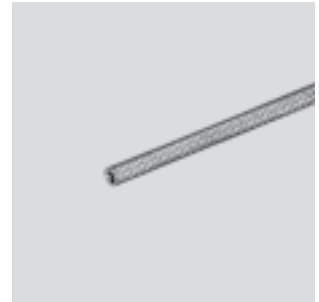
Druckluftschlauch mit Gewebearmierung für Schlauchtülle N

-  - Umgebungstemperatur
-20 ... +80 °C

-  - Temperaturabhängiger Betriebsdruck
-0,95 ... 16 bar

Werkstoff:
P-6/P-9: Nitrilkautschuk
P-13/P-19: Ethylen-Propylenkautschuk, Styrol-Butadienkautschuk

Werkstoff-Hinweis:
Kupfer- und PTFE-frei
RoHS konform



Abmessungen und Bestellangaben								
Außen-Ø	Innen-Ø	Min. Biegeradius	Durchfluss-relevanter Biegeradius	Gewicht	Farbe	Teile-Nr.	Typ	PE ¹⁾
[mm]	[mm]	[mm]	[mm]	[kg/m]				[m]
13	6	20	45	0,144	blau	2231	P-6-BL	40
16	9	30	60	0,186	blau	2232	P-9-BL	40
23	13	50	100	0,400	schwarz	2234	P-13-SW	40
31	19	60	200	0,649	schwarz	2235	P-19-SW	40

1) Packungseinheit

Kunststoffschläuche PCN

Datenblatt

FESTO

Kunststoffschlauch PCN

zur Kondensatableitung bei
Wartungsgeräten Baureihe D



Betriebs- und Umweltbedingungen

Temperaturabhängiger Betriebsdruck	[bar]	-0,5 ... +0,25
Umgebungstemperatur	[°C]	-10 ... +60

Werkstoffe

Shore-Härte	A 76
Schlauch	PVC
Werkstoff-Hinweis	RoHS konform

Abmessungen und Bestellangaben

Außen-Ø [mm]	Innen-Ø [mm]	Gewicht [kg/m]	Farbe	Teile-Nr.	Typ	PE ¹⁾ [m]
6,5	4	0,025	natur	7134	PCN-4-NT	50

1) Packungseinheit