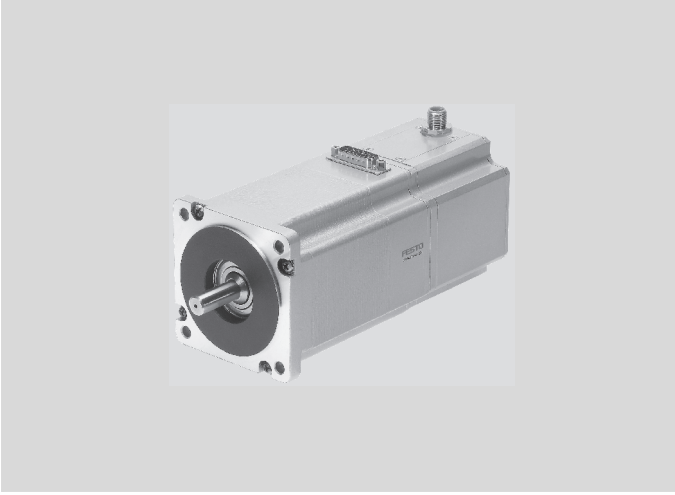


Step motorlar EMMS-ST



- CMMS-ST motor sürücüsü için uygun
- Açık çevrim veya kapalı çevrim çalışma (Servo-Lite)
- Uyumlu redüktör
- Koruma sınıfı IP54

Ek bilgi → Internet: .../emms-st

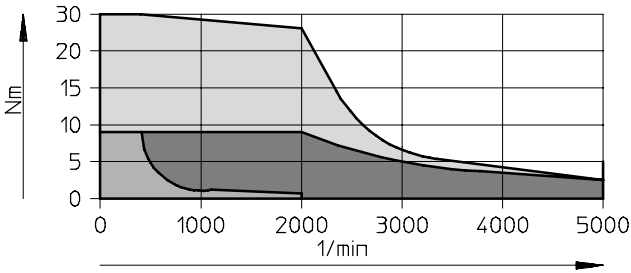
04

Ürün gamına genel bakış

Flanş ölçüsü	Nominal gerilim [V DC]	Tutma torku [Nm]	Ekoder seçeneği	Redüktör seçeneği	Fren seçeneği
42	48	0,5	■	■	■
57	48	0,8 ... 1,4	■	■	■
87	48	2,5 ... 9,3	■	■	■

Bir bakışta

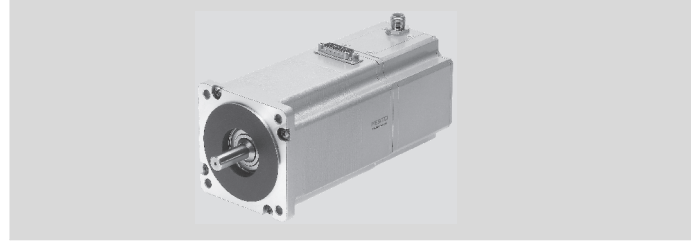
Sürücü ile motorların performans karakteristikleri



- EMMS-AS + CMMP-AS
- EMMS-ST + CMMS-ST
- EMMS-AS + CMMS-AS

Step motorlar EMMS-ST

Teknik özellikler



Teknik özellikler		Boyutlar → E-271					
Flanş ölçüsü		42	57-S	57-M	87-S	87-M	87-L
Nominal gerilim	[V DC]	48					
Nominal akım	[A]	1,8	5			9,5	
Tutma torku	[Nm]	0,5	0,8	1,4	2,5	5,9	9,3
Adım açısı	[°]	1,8 +%5					
Fren							
Çalışma gerilimi	[V DC]	24 ±%10					
Tutma torku	[Nm]	0,4	0,4	1	2		

Teknik özellikler – Enkoder

Enkoder, optik	
Çalışma gerilimi	[V DC] 5
Pals/tur	[rpm] 500
Sıfır palsi	Evet
Protokol	RS422 protokolü

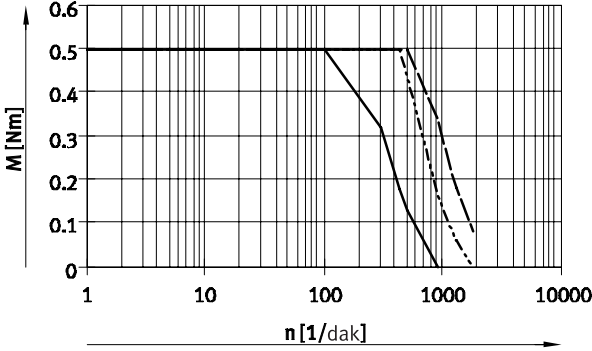
Çalışma koşulları

Ortam sıcaklığı	[°C] -10 ... +50
Koruma sınıfı: Motor mili	IP54
Koruma sınıfı: Motor gövdesi, bağlantı dahil	IP54
İzolasyon koruma sınıfı	B

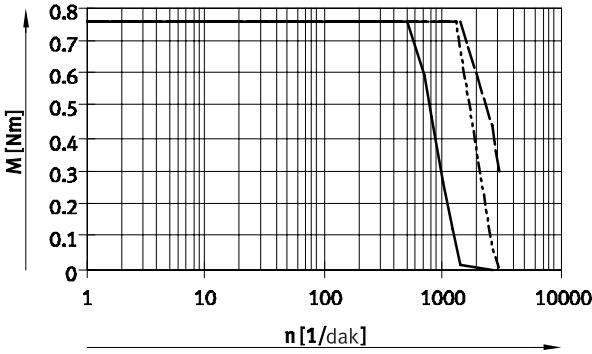
Step motorlar EMMS-ST

Dönüş hızına (n) bağlı tork (M) eğrisi

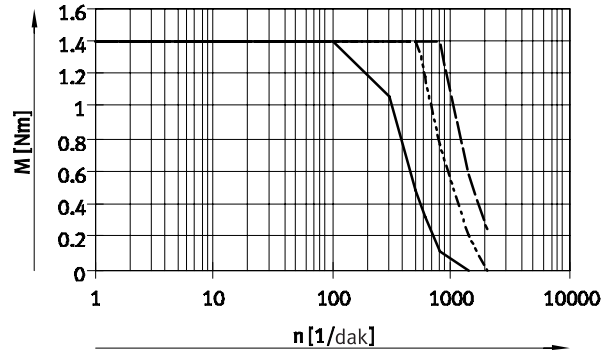
EMMS-ST-42



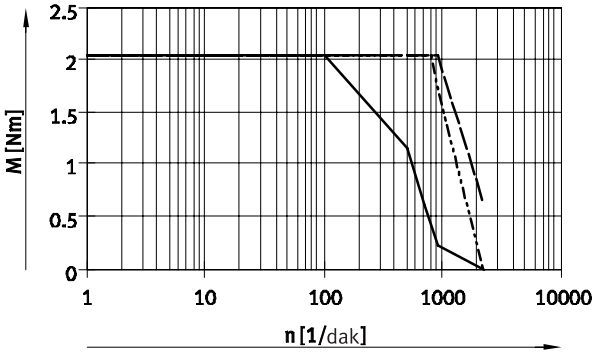
EMMS-ST-57-S



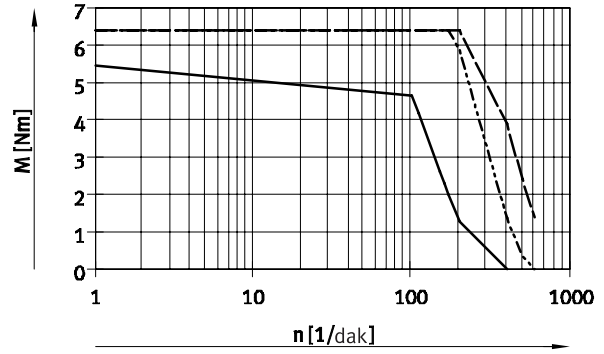
EMMS-ST-57-M



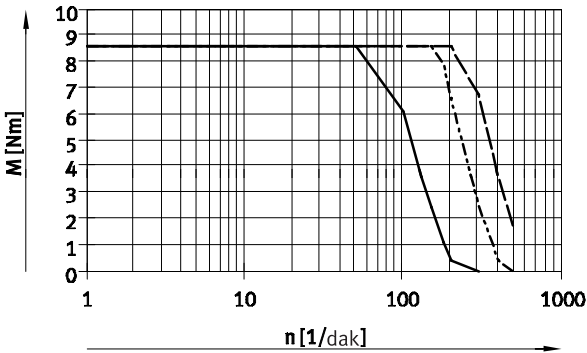
EMMS-ST-87-S



EMMS-ST-87-M



EMMS-ST-87-L



Not

Karakteristik eğri CMMS-ST motor sürücüsü ile geçerlidir. EMMS-ST-87, CMM-ST motor sürücüsü ile maks. 8 A'de çalışır.

- 24 V DC
- - - 48 V DC
- 72 V DC

Step motorlar EMMS-ST

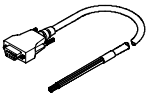
Sipariş kodu

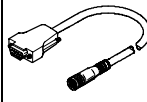
EMMS		–	ST	–		–		–	S		
Tip											
EMMS	Motor										
Motor teknolojisi											
ST	Step motor										
Flanş ölçüsü											
42	Motor ölçüsü 42										
57	Motor ölçüsü 57										
87	Motor ölçüsü 87										
Boy											
S	Küçük										
M	Orta										
L	Büyük										
Elektriksel bağlantı											
S	Düz soket										
Ölçüm ünitesi											
–	Enkodersiz										
E	Enkoder										
Fren											
–	Frensiz										
B	Frenli										

Sipariş örneği:

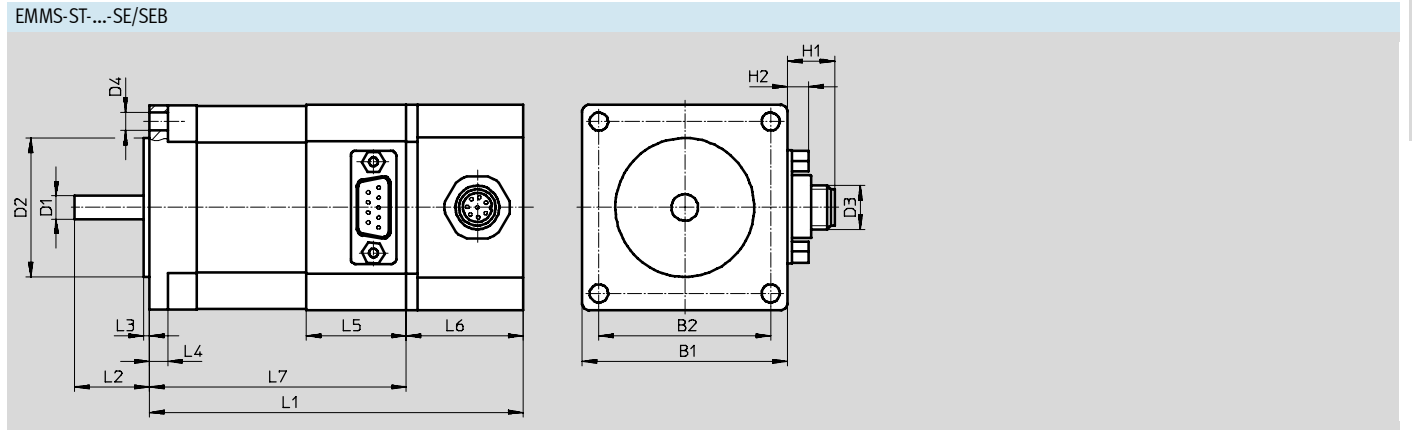
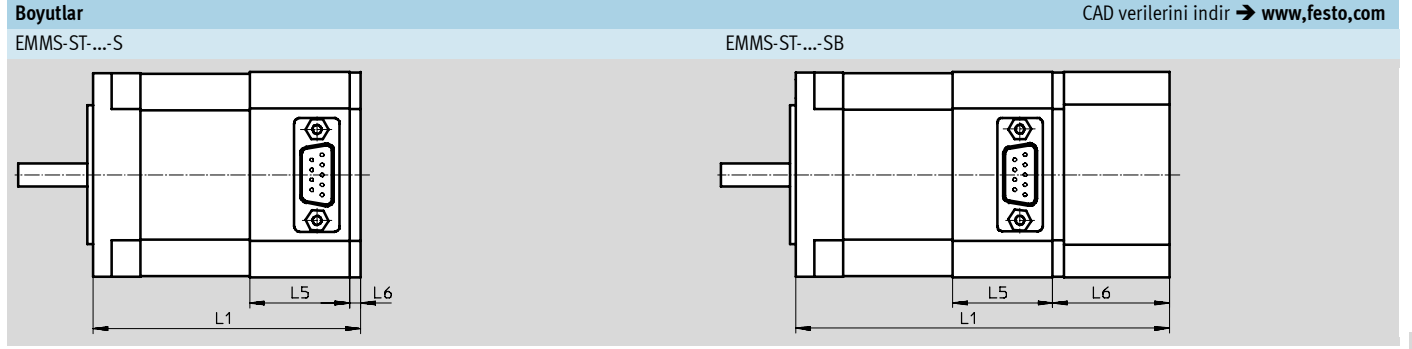
EMMS-ST-42-S-SEB

Motor EMMS - step motor - motor ölçüsü 42 - boyut: küçük - elektriksel bağlantı: düz soket; ölçüm ünitesi: enkoderli; frenli

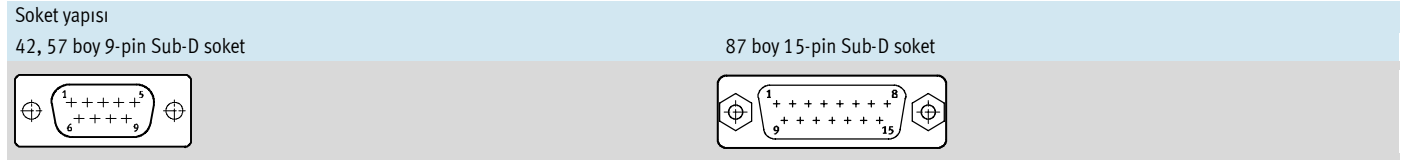
Sipariş bilgileri		
	Kablo boyu	Sipariş kodu
Motor kablosu		
	EMMS-ST-42/57 için	
	5 m	NEBM-S1G9-E-5-LE6
	10 m	NEBM-S1G9-E-10-LE6
	15 m	NEBM-S1G9-E-15-LE6
	EMMS-ST-87 için	
	5 m	NEBM-S1G15-E-5-LE6
10 m	NEBM-S1G15-E-10-LE6	
15 m	NEBM-S1G15-E-15-LE6	

Sipariş bilgileri		
	Kablo boyu	Sipariş kodu
Enkoder kablosu		
	5 m	NEBM-M12G8-E-5-S1G9
	10 m	NEBM-M12G8-E-10-S1G9
	15 m	NEBM-M12G8-E-15-S1G9

Step motorlar EMMS-ST



04



Tip	B1	B2	D1 Ø	D2 Ø	D3	D4 Ø	H1	H2	L1	L2	L3	L4	L5	L6	L7
EMMS-ST-42-S-S	42,3	31	5-0,012	22-0,05	-	M3x4,5	-	6,5	66	24±1	2	-	24	2	-
EMMS-ST-42-S-SE					M12		13		94					30	
EMMS-ST-42-S-SB					-		-		114					50	64±1
EMMS-ST-42-S-SEB					M12		13		127					63	
EMMS-ST-57-S-S	56,4	47,14	6,35-0,013	38,1±0,025	-	5	-	6,5	73,5	20,6±0,5	1,6	5	27,5	3	-
EMMS-ST-57-S-SE					M12		13		102,5					32	
EMMS-ST-57-S-SB					-		-		123,5					53	70,5±0,8
EMMS-ST-57-S-SEB					M12		13		138					64,5	
EMMS-ST-57-M-S					-		-		95					3	-
EMMS-ST-57-M-SE					M12		13		124					32	
EMMS-ST-57-M-SB	-	-	145	53	92±0,8										
EMMS-ST-57-M-SEB	M12	13	159,5	67,5											
EMMS-ST-87-S-S	85,6	69,5	11-0,013	73-0,046	-	6,6	-	6,5	82,6	27±1	2	8,38	31,4	3	-
EMMS-ST-87-S-SE					M12		13		112,6					33	
EMMS-ST-87-S-SB					-		-		132,6					53	79,6±1
EMMS-ST-87-S-SEB					M12		13		152,6					73	
EMMS-ST-87-M-S					-		-		114,9					3	-
EMMS-ST-87-M-SE					M12		13		144,9					33	
EMMS-ST-87-M-SB					-		-		164,9					53	111,9±1
EMMS-ST-87-M-SEB					M12		13		184,9					73	
EMMS-ST-87-L-S					-		-		144,9					3	-
EMMS-ST-87-L-SE					M12		13		174,9					33	
EMMS-ST-87-L-SB					-		-		194,9					53	141,9±1
EMMS-ST-87-L-SEB					M12		13		214,9					73	

