

Unità di manutenzione MSB-FRC, serie MS

FESTO



Unità di manutenzione MSB-FRC, serie MS



Panoramica prodotti unità di manutenzione serie MS

Tipo	Dimensioni	Attacco pneumatico sul corpo	Piastra filettata	Intervallo di regolazione della pressione [bar]						Capacità filtrante [µm]					
				0,05 ...	0,05 ...	0,1 ...	0,3 ...	0,1 ...	0,5 ...	0,01	1	5	40		
Codice			AG...	D2	D4	D5	D6	D7	D8	A	B	C	E		
Unità di manutenzione															
MSB-FRC		4	Gx , G¼	Gx , G¼, Gy	-	-	-	■	■	-	-	-	■	■	
		6	G¼, Gy , G½	G¼, Gy , G½, G¾	-	-	-	■	■	-	-	-	-	■	■
		9	-	-	-	-	-	-	-	-	-	-	-	-	-
		12	-	-	-	-	-	-	-	-	-	-	-	-	-
Combinazioni di unità di manutenzione (altre varianti ordinabili con configuratore → Internet: msb4, msb6 oppure msb9)															
MSB		4	G¼	Gx , G¼, Gy	-	-	-	■	■	-	-	-	-	■	■
		6	G½	G¼, Gy , G½, G¾	-	-	-	■	■	-	-	-	-	■	■
		9	-	-	-	-	-	-	-	-	-	-	-	-	-
		12	-	-	-	-	-	-	-	-	-	-	-	-	-
Elementi singoli															
Filtri-riduttori MS-LFR		4	Gx , G¼	Gx , G¼, Gy	-	-	■	■	■	-	-	-	-	■	■
		6	G¼, Gy , G½	G¼, Gy , G½, G¾	-	-	■	■	■	■	-	-	-	■	■
		9	G¾, G1	G½, G¾, G1, G1¼, G1½	-	-	■	■	-	-	-	-	-	■	■
		12	-	G1, G1¼, G1½, G2	-	-	-	■	■	■	-	-	-	■	■
Filtro MS-LF		4	Gx , G¼	Gx , G¼, Gy	-	-	-	-	-	-	-	-	-	■	■
		6	G¼, Gy , G½	G¼, Gy , G½, G¾	-	-	-	-	-	-	-	-	-	■	■
		9	G¾, G1	G½, G¾, G1, G1¼, G1½	-	-	-	-	-	-	-	-	-	■	■
		12	-	G1, G1¼, G1½, G2	-	-	-	-	-	-	-	-	-	■	■
Filtro fine e micro-filtro MS-LFM		4	Gx , G¼	Gx , G¼, Gy	-	-	-	-	-	-	■	■	-	-	
		6	G¼, Gy , G½	G¼, Gy , G½, G¾	-	-	-	-	-	-	■	■	-	-	
		9	G¾, G1	G½, G¾, G1, G1¼, G1½	-	-	-	-	-	-	■	■	-	-	
		12	-	G1, G1¼, G1½, G2	-	-	-	-	-	-	■	■	-	-	
Filtro a carbone attivo MS-LFX		4	Gx , G¼	Gx , G¼, Gy	-	-	-	-	-	-	-	-	-	-	
		6	G¼, Gy , G½	G¼, Gy , G½, G¾	-	-	-	-	-	-	-	-	-	-	
		9	G¾, G1	G½, G¾, G1, G1¼, G1½	-	-	-	-	-	-	-	-	-	-	
		12	-	G1, G1¼, G1½, G2	-	-	-	-	-	-	-	-	-	-	
Separatore d'acqua MS-LWS		4	-	-	-	-	-	-	-	-	-	-	-	-	
		6	G¼, Gy , G½	G¼, Gy , G½, G¾	-	-	-	-	-	-	-	-	-	-	
		9	-	-	-	-	-	-	-	-	-	-	-	-	
		12	-	-	-	-	-	-	-	-	-	-	-	-	

Unità di manutenzione MSB-FRC, serie MS

Panoramica prodotti unità di manutenzione serie MS



Tipo	Dimensioni	Protezione tazza		Scarico della condensa				Indicatore di pressione					Chiusura		Indicazioni facoltative		→ Pagina/ Internet
		Tazza rivestita in plastica	Tazza in metallo	A rotazione manuale	Semi-automatico	Automatico	Esterno, automatico, elettrico	Piastra di copertura (senza manometro)	Manometro integrato MS	Adattatore manometro EN GX	Adattatore manometro EN G¼	Sensore di pressione	Manopola con bloccaggio, chiusura con accessorio	Manopola con serratura incorporata	Silenziatore	Direzione flusso da destra a sinistra	
Codice		R	U	M	H	V	E...	VS	AG	A8	A4	AD...	AS	E11	S	Z	
Unità di manutenzione																	
MSB-FRC	4	■	-	■	-	■	-	-	■	-	-	-	■	-	-	■	8
	6	■	■	■	-	■	-	-	■	-	-	-	■	-	-	■	8
	9	-	-	-	-	-	-	-	-	-	-	-	-	-	-	-	-
	12	-	-	-	-	-	-	-	-	-	-	-	-	-	-	-	-
Combinazioni di unità di manutenzione																	
MSB	4	■	■	■	-	■	-	-	■	-	-	-	■	-	-	■	msb4
	6	■	■	■	-	■	-	-	■	-	-	-	■	-	-	■	msb6
	9	-	-	-	-	-	-	-	-	-	-	-	-	-	-	-	-
	12	-	-	-	-	-	-	-	-	-	-	-	-	-	-	-	-
Elementi singoli																	
Filtri-riduttori MS-LFR	4	■	■	■	■	■	-	■	■	■	■	■	■	■	-	■	ms4-lfr
	6	■	■	■	■	■	■	■	■	-	■	■	■	■	-	■	ms6-lfr
	9	-	■	■	■	■	■	■	■	-	■	■	■	■	-	■	ms9-lfr
	12	-	■	■	-	■	■	■	■	-	■	-	■	■	-	■	ms12-lfr
Filtro MS-LF	4	■	■	■	■	■	-	-	-	-	-	-	-	-	-	■	ms4-lf
	6	■	■	■	■	■	■	-	-	-	-	-	-	-	-	■	ms6-lf
	9	-	■	■	■	■	■	-	-	-	-	-	-	-	-	■	ms9-lf
	12	-	■	■	-	■	■	-	-	-	-	-	-	-	-	■	ms12-lf
Filtro fine e micro-filtro MS-LFM	4	■	■	■	■	■	-	-	-	-	-	-	-	-	-	■	ms4-lfm
	6	■	■	■	■	■	■	-	-	-	-	-	-	-	-	■	ms6-lfm
	9	-	■	■	-	■	■	-	-	-	-	-	-	-	-	■	ms9-lfm
	12	-	■	■	-	■	■	-	-	-	-	-	-	-	-	■	ms12-lfm
Filtro a carbone attivo MS-LFX	4	■	■	-	-	-	-	-	-	-	-	-	-	-	-	■	ms4-lfx
	6	■	■	-	-	-	-	-	-	-	-	-	-	-	-	■	ms6-lfx
	9	-	■	-	-	-	-	-	-	-	-	-	-	-	-	■	ms9-lfx
	12	-	■	-	-	-	-	-	-	-	-	-	-	-	-	■	ms12-lfx
Separatore d'acqua MS-LWS	4	-	-	-	-	-	-	-	-	-	-	-	-	-	-	-	-
	6	-	■	-	-	■	■	-	-	-	-	-	-	-	-	■	ms6-lws
	9	-	-	-	-	-	-	-	-	-	-	-	-	-	-	-	-
	12	-	-	-	-	-	-	-	-	-	-	-	-	-	-	-	-

Unità di manutenzione MSB-FRC, serie MS



Panoramica prodotti unità di manutenzione serie MS

Tipo	Dimensioni	Attacco pneumatico sul corpo	Piastra filettata	Intervallo di regolazione della pressione [bar]								Tensione di alimentazione			
				0,05 ...	0,05 ...	0,1 ...	0,3 ...	0,1 ...	0,5 ...	24 V cc, attacchi a norme EN 175301	24 V cc, attacchi M12 a norme DESINA	110 V ca, attacchi a norme EN 175301	230 V ca, attacchi a norme EN 175301		
Codice			AG...	D2	D4	D5	D6	D7	D8	V24	V24P	V110	V230		
Elementi singoli															
Riduttori di pressione MS-LR		4	Gx, G¼	Gx, G¼, Gy	-	-	■	■	■	-	-	-	-		
		6	G¼, Gy, G½	G¼, Gy, G½, G¾	-	-	■	■	■	■	-	-	-	-	
		9	G¾, G1	G½, G¾, G1, G1¼, G1½	-	-	■	■	-	-	-	-	-	-	
		12	-	G1, G1¼, G1½, G2	-	-	-	■	■	■	-	-	-	-	
Riduttori di pressione MS-LRB		4	G¼	Gx, G¼, Gy	-	-	■	■	■	-	-	-	-		
		6	G½	G¼, Gy, G½, G¾	-	-	■	■	■	■	-	-	-	-	
		9	-	-	-	-	-	-	-	-	-	-	-	-	
		12	-	-	-	-	-	-	-	-	-	-	-	-	
Riduttori di pressione di precisione MS-LRP		4	-	-	-	-	-	-	-	-	-	-	-		
		6	G¼, Gy, G½	G¼, Gy, G½, G¾	■	■	■	-	■	-	-	-	-	-	
		9	-	-	-	-	-	-	-	-	-	-	-	-	
		12	-	-	-	-	-	-	-	-	-	-	-	-	
Riduttori di pressione di precisione MS-LRPB		4	-	-	-	-	-	-	-	-	-	-	-		
		6	G½	G¼, Gy, G½, G¾	■	■	■	-	■	-	-	-	-	-	
		9	-	-	-	-	-	-	-	-	-	-	-	-	
		12	-	-	-	-	-	-	-	-	-	-	-	-	
Riduttori di pressione elettrici MS-LRE		4	-	-	-	-	■	■	■	■	-	-	-	-	
		6	G¼, Gy, G½	G¼, Gy, G½, G¾	-	-	■	■	■	■	-	-	-	-	
		9	-	-	-	-	-	-	-	-	-	-	-	-	
		12	-	-	-	-	-	-	-	-	-	-	-	-	
Lubrificatore MS-LOE		4	Gx, G¼	Gx, G¼, Gy	-	-	-	-	-	-	-	-	-	-	
		6	G¼, Gy, G½	G¼, Gy, G½, G¾	-	-	-	-	-	-	-	-	-	-	
		9	-	-	-	-	-	-	-	-	-	-	-	-	
		12	-	G1, G1¼, G1½, G2	-	-	-	-	-	-	-	-	-	-	
Valvole di inserimento ad azionamento elettrico MS-EM(1)		4	Gx, G¼	Gx, G¼, Gy	-	-	-	-	-	-	-	-	-	-	
		6	G¼, Gy, G½	G¼, Gy, G½, G¾	-	-	-	-	-	-	-	-	-	-	
		9	G¾, G1	G½, G¾, G1, G1¼, G1½	-	-	-	-	-	-	-	-	-	-	
		12	-	G1, G1¼, G1½, G2	-	-	-	-	-	-	-	-	-	-	
Valvole di inserimento ad azionamento elettrico MS-EE		4	Gx, G¼	Gx, G¼, Gy	-	-	-	-	-	-	■	-	■	■	
		6	G¼, Gy, G½	G¼, Gy, G½, G¾	-	-	-	-	-	-	■	-	■	■	
		9	G¾, G1	G½, G¾, G1, G1¼, G1½	-	-	-	-	-	-	■	■	■	■	
		12	-	G1, G1¼, G1½, G2	-	-	-	-	-	-	■	■	■	■	
Valvole di inserimento progressivo elettrico MS-DL		4	Gx, G¼	Gx, G¼, Gy	-	-	-	-	-	-	-	-	-	-	
		6	G¼, Gy, G½	G¼, Gy, G½, G¾	-	-	-	-	-	-	-	-	-	-	
		9	-	-	-	-	-	-	-	-	-	-	-	-	
		12	-	G1, G1¼, G1½, G2	-	-	-	-	-	-	-	-	-	-	
Valvole di inserimento progressivo elettrico MS-DE		4	Gx, G¼	Gx, G¼, Gy	-	-	-	-	-	-	■	-	■	■	
		6	G¼, Gy, G½	G¼, Gy, G½, G¾	-	-	-	-	-	-	■	-	■	■	
		9	-	-	-	-	-	-	-	-	-	-	-	-	
		12	-	G1, G1¼, G1½, G2	-	-	-	-	-	-	■	■	■	■	
Valvole di inserimento progressivo e di scarico MS-SV		4	-	-	-	-	-	-	-	-	-	-	-	-	
		6	G½	G¼, Gy, G½, G¾	-	-	-	-	-	-	■	-	-	-	
		9	-	-	-	-	-	-	-	-	-	-	-	-	
		12	-	-	-	-	-	-	-	-	-	-	-	-	

Unità di manutenzione MSB-FRC, serie MS

Panoramica prodotti unità di manutenzione serie MS







Tipo	Dimensioni	Protezione tazza		Indicatore di pressione					Chiusura		Indicazioni facoltative		→ Pagina/ Internet
		Tazza rivestita in plastica	Tazza in metallo	Piastra di copertura (senza manometro)	Manometro integrato MS	Adattatore manometro EN GX	Adattatore manometro EN G1/4	Sensore di pressione	Manopola con bloccaggio, chiusura con accessorio	Manopola con serratura incorporata	Silenziatore	Direzione flusso da destra a sinistra	
Codice		R	U	VS	AG	A8	A4	AD...	AS	E11	S	Z	
Elementi singoli													
Riduttori di pressione MS-LR	4	-	-	■	■	■	■	■	■	■	-	■	ms4-lr
	6	-	-	■	■	-	■	■	■	■	-	■	ms6-lr
	9	-	-	■	■	-	■	■	■	■	-	■	ms9-lr
	12	-	-	■	■	-	■	-	■	■	-	■	ms12-lr
Riduttori di pressione MS-LRB	4	-	-	■	■	■	■	■	■	■	-	■	ms4-lrb
	6	-	-	■	■	-	■	■	■	■	-	■	ms6-lrb
	9	-	-	-	-	-	-	-	-	-	-	-	-
	12	-	-	-	-	-	-	-	-	-	-	-	-
Riduttori di pressione di precisione MS-LRP	4	-	-	■	-	■	■	■	■	■	-	■	ms6-lrp
	6	-	-	■	-	■	■	■	■	■	-	■	ms6-lrp
	9	-	-	-	-	-	-	-	-	-	-	-	-
	12	-	-	-	-	-	-	-	-	-	-	-	-
Riduttori di pressione di precisione MS-LRPB	4	-	-	■	-	■	■	■	■	■	-	■	ms6-lrpb
	6	-	-	■	-	■	■	■	■	■	-	■	ms6-lrpb
	9	-	-	-	-	-	-	-	-	-	-	-	-
	12	-	-	-	-	-	-	-	-	-	-	-	-
Riduttori di pressione elettrici MS-LRE	4	-	-	■	■	-	■	-	-	-	-	■	ms6-lre
	6	-	-	■	■	-	■	-	-	-	-	■	ms6-lre
	9	-	-	-	-	-	-	-	-	-	-	-	-
	12	-	-	-	-	-	-	-	-	-	-	-	-
Lubrificatore MS-LOE	4	■	■	-	-	-	-	-	-	-	-	■	ms4-loe
	6	■	■	-	-	-	-	-	-	-	-	■	ms6-loe
	9	-	-	-	-	-	-	-	-	-	-	-	-
	12	-	■	-	-	-	-	-	-	-	-	■	ms12-loe
Valvole di inserimento ad azionamento elettrico MS-EM(1)	4	-	-	■	■	■	■	■	-	-	■	■	ms4-em1
	6	-	-	■	■	-	■	■	-	-	■	■	ms6-em1
	9	-	-	■	■	-	■	■	-	-	■	■	ms9-em
	12	-	-	■	■	-	■	-	-	-	■	■	ms12-em
Valvole di inserimento ad azionamento elettrico MS-EE	4	-	-	■	■	■	■	■	-	-	■	■	ms4-ee
	6	-	-	■	■	-	■	■	-	-	■	■	ms6-ee
	9	-	-	■	■	-	■	■	-	-	■	■	ms9-ee
	12	-	-	■	■	-	■	-	-	-	■	■	ms12-ee
Valvole di inserimento progressivo elettrico MS-DL	4	-	-	■	■	■	■	■	-	-	-	■	ms4-dl
	6	-	-	■	■	-	■	■	-	-	-	■	ms6-dl
	9	-	-	-	-	-	-	-	-	-	-	-	-
	12	-	-	■	■	-	■	-	-	-	-	■	ms12-dl
Valvole di inserimento progressivo elettrico MS-DE	4	-	-	■	■	■	■	■	-	-	-	■	ms4-de
	6	-	-	■	■	-	■	■	-	-	-	■	ms6-de
	9	-	-	-	-	-	-	-	-	-	-	-	-
	12	-	-	■	■	-	■	-	-	-	-	■	ms12-de
Valvole di inserimento progressivo e di scarico MS-SV	4	-	-	-	-	-	-	-	-	-	-	-	-
	6	-	-	■	■	-	■	■	-	-	■	■	ms6-sv
	9	-	-	-	-	-	-	-	-	-	-	-	-
	12	-	-	-	-	-	-	-	-	-	-	-	-

Unità di manutenzione MSB-FRC, serie MS



Panoramica prodotti unità di manutenzione serie MS

Tipo	Dimensioni	Attacco pneumatico sul corpo	Piastra filettata	Intervallo di regolazione della pressione [bar]				Tensione di alimentazione				
				0,1 ... 4	0,3 ... 7	0,1 ... 12	0,5 ... 16	24 V cc, attacchi a norme EN 175301	24 V cc, attacchi M12 a norme DESINA	110 V ca, attacchi a norme EN 175301	230 V ca, attacchi a norme EN 175301	
Codice			AG...	D5	D6	D7	D8	V24	V24P	V110	V230	
Elementi singoli												
Essiccatore d'aria a membrana MS-LDM1		4	Gx, G¼	Gx, G¼, Gy	-	-	-	-	-	-	-	-
		6	G¼, Gy, G½	G¼, Gy, G½, G¾	-	-	-	-	-	-	-	-
		9	-	-	-	-	-	-	-	-	-	-
		12	-	-	-	-	-	-	-	-	-	-
Moduli di derivazione MS-FRM		4	Gx, G¼	Gx, G¼, Gy	-	-	-	-	-	-	-	-
		6	G¼, Gy, G½	G¼, Gy, G½, G¾	-	-	-	-	-	-	-	-
		9	G¾, G1	G½, G¾, G1, G1¼, G1½	-	-	-	-	-	-	-	-
		12	-	G1, G1¼, G1½, G2	-	-	-	-	-	-	-	-
Blocchi distributori MS-FRM-FRZ		4	G¼	-	-	-	-	-	-	-	-	-
		6	G½	-	-	-	-	-	-	-	-	-
		9	-	-	-	-	-	-	-	-	-	-
		12	-	-	-	-	-	-	-	-	-	-
Sensori di portata SFAM		4	-	-	-	-	-	-	-	-	-	-
		6	G½	G½	-	-	-	-	-	-	-	-
		9	-	-	-	-	-	-	-	-	-	-
		12	-	-	-	-	-	-	-	-	-	-

Unità di manutenzione MSB-FRC, serie MS

Panoramica prodotti unità di manutenzione serie MS

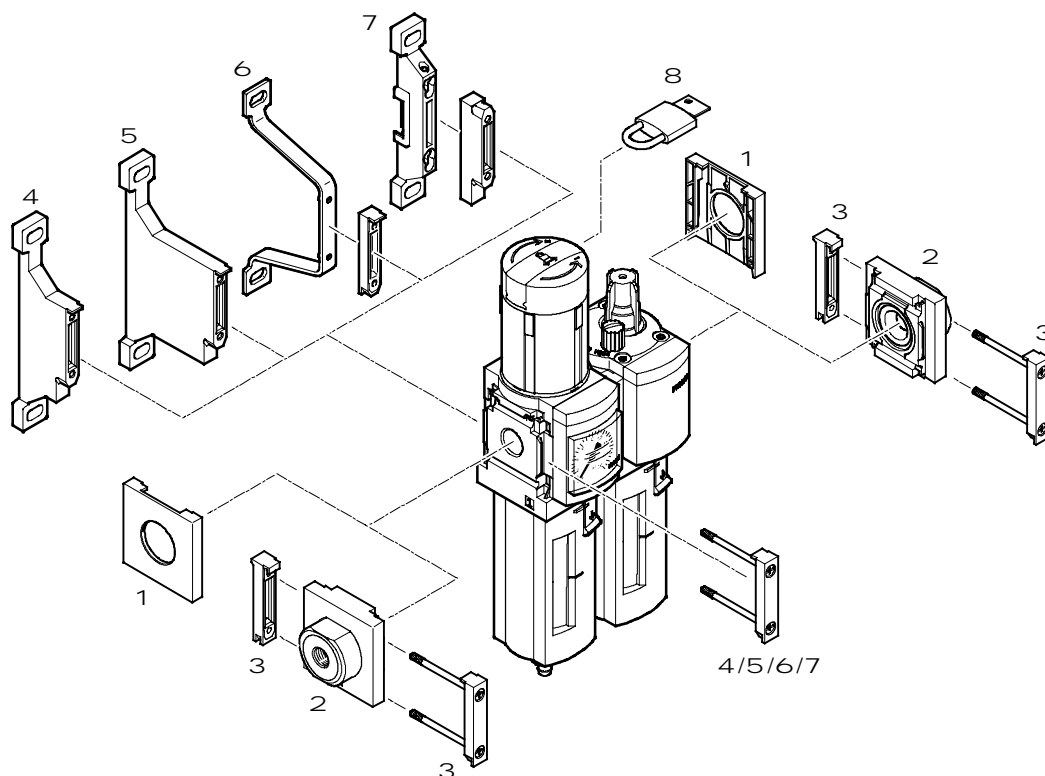


Tipo	Dimensioni	Protezione tazza		Indicatore di pressione					Uscita di commutazione		Indicazioni facoltative		→ Pagina/Internet
		Tazza rivestita in plastica	Tazza in metallo	Piastra di copertura (senza manometro)	Manometro integrato MS	Adattatore manometro EN GX	Adattatore manometro EN G1/4	Sensore di pressione	2x PNP	2x NPN	Silenziatore	Direzione flusso da destra a sinistra	
Codice		R	U	VS	AG	A8	A4	AD...	P2/2S	N2/2S	S	Z/R	
Elementi singoli													
Essiccatore d'aria a membrana MS-LDM1	4	-	■	-	-	-	-	-	-	-	-	■	ms4-ldm1
	6	-	■	-	-	-	-	-	-	-	-	■	ms6-ldm1
	9	-	-	-	-	-	-	-	-	-	-	-	-
	12	-	-	-	-	-	-	-	-	-	-	-	-
Moduli di derivazione MS-FRM	4	-	-	■	■	■	■	■	-	-	-	■	ms4-frm
	6	-	-	■	■	-	■	■	-	-	-	■	ms6-frm
	9	-	-	■	■	-	■	■	-	-	-	■	ms9-frm
	12	-	-	■	-	-	-	-	-	-	-	-	ms12-frm
Blocchi distributori MS-FRM-FRZ	4	-	-	-	-	-	-	-	-	-	-	■	ms4-frm
	6	-	-	-	-	-	-	-	-	-	-	■	ms6-frm
	9	-	-	-	-	-	-	-	-	-	-	-	-
	12	-	-	-	-	-	-	-	-	-	-	-	-
Sensori di portata SFAM	4	-	-	-	-	-	-	-	-	-	-	-	-
	6	-	-	-	-	-	-	-	■	■	-	■	sfam
	9	-	-	-	-	-	-	-	-	-	-	-	-
	12	-	-	-	-	-	-	-	-	-	-	-	-

Unità di manutenzione MSB4/MSB6-FRC, serie MS

Componenti

FESTO



Elementi di fissaggio e accessori		→ Pagina/Internet
1	Calotta protettiva MS4/6-END	ms4-end, ms6-end
2	Piastra filettata MS4/6-AG...	ms4-ag, ms6-ag
3	Raccordo di giunzione MS4/6-MV	ms4-mv, ms6-mv
4	Squadretta di fissaggio MS4/6-WP	ms4-wp, ms6-wp
5	Squadretta di fissaggio MS4/6-WPB	ms4-wp, ms6-wp
6	Squadretta di fissaggio MS4/6-WPE	ms4-wp, ms6-wp
7	Squadretta di fissaggio MS4/6-WPM	ms4-wp, ms6-wp
8	Lucchetto LRVS-D	17

Unità di manutenzione MSB4/MSB6-FRC, serie MS

Composizione del codice

MSB 6 - y - FRC2:J6 M1

Serie	
MSB	Unità di manutenzione

Dimensioni	
4	Dimensione modulare 40 mm
6	Dimensione modulare 62 mm

Attacco pneumatico	
MSB4	
x	Filettatura Gx
¼	Filettatura G¼
MSB6	
¼	Filettatura G¼
y	Filettatura Gy
½	Filettatura G½

Unità di manutenzione costituita da:	
<ul style="list-style-type: none"> • filtro-riduttore con manometro, manopola di bloccaggio, chiusura con accessorio • lubrificatore 	

Intervallo di regolazione pressione 0,3...7 bar	
Tazza rivestita in plastica	
FRC3:J7	Capacità filtrante 5 µm, scarico condensa a rotazione manuale
FRC4:J8	Capacità filtrante 5 µm, scarico condensa automatico
FRC1:J5	Capacità filtrante 40 µm, scarico condensa a rotazione manuale
FRC2:J6	Capacità filtrante 40 µm, scarico condensa automatico

Intervallo di regolazione pressione 0,5...12 bar	
Tazza rivestita in plastica	
FRC7:J3	Capacità filtrante 5 µm, scarico condensa a rotazione manuale
FRC8:J4	Capacità filtrante 5 µm, scarico condensa automatico
FRC5:J1	Capacità filtrante 40 µm, scarico condensa a rotazione manuale
FRC6:J2	Capacità filtrante 40 µm, scarico condensa automatico

Tazza in metallo	
FRC11:J9	Capacità filtrante 5 µm, scarico condensa a rotazione manuale
FRC12:J10	Capacità filtrante 5 µm, scarico condensa automatico
FRC9:J11	Capacità filtrante 40 µm, scarico condensa a rotazione manuale
FRC10:J12	Capacità filtrante 40 µm, scarico condensa automatico

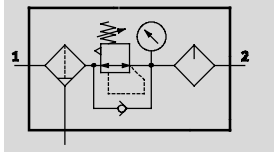
Lubrificatore	
M1	Tazza rivestita in plastica
M2	Tazza in metallo

Unità di manutenzione MSB4/MSB6-FRC, serie MS

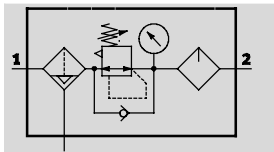
FESTO

Foglio dati

Con scarico condensa
A rotazione manuale



automatico



-M- Portata
800 ...4800 l/min

-Q- Intervallo di temperatura
-10 ...+60 °C

-L- Pressione di ingresso
1,5 ...20 bar



- Filtro, regolatore e lubrificatore in un'unica unità
- Elevati valori di portata ed efficacia nella separazione delle impurità
- Buona caratteristica di regolazione con ridotta isteresi della pressione
- Sicurezza dei valori impostati mediante blocco della manopola
- Manopola con chiusura
- Due intervalli di regolazione pressione: 0,3...7 bar e 0,5...12 bar
- Fornibile a scelta con scarico manuale della condensa oppure con scarico automatico integrato
- Cartucce filtranti a scelta 5 µm oppure 40 µm
- Cartucce filtranti nuove → 17, Olio speciale Festo → 17

Dati tecnici generali					
Dimensioni		MSB4		MSB6	
Attacco pneumatico 1, 2		Gx	G¼	G¼	Gy
Struttura e composizione		Filtro-riduttore con manometro			
		Lubrificatore proporzionale standard a nebbia d'olio			
Funzione regolatore		Con compensazione della pressione a monte			
		Con scarico secondario			
		Con flusso di ritorno			
		Pressione di uscita costante			
Fissaggio		Con accessori			
Posizione di montaggio		Verticale ± 5°			
Capacità filtrante [µm]		5 (classe di purezza dell'aria in uscita 3.7.- a norme DIN ISO 8573-1)			
		40 (classe di purezza dell'aria in uscita 5.7.- a norme DIN ISO 8573-1)			
Protezione tazza		Tazza rivestita in plastica		Tazza rivestita in plastica	
		-		Tazza metallica	
Scarico della condensa		A rotazione manuale			
		Automatico			
Sicurezza azionamento		Manopola con bloccaggio, chiusura con accessorio			
Intervallo di regolazione della pressione [bar]		0,3...7			
		0,5...12			
Indicatore di pressione		Con manometro			

†† Attenzione: questo prodotto è conforme alle norme ISO 1179-1 e ISO 228-1

Unità di manutenzione MSB4/MSB6-FRC, serie MS

Foglio dati

Portata nominale normale qn ¹⁾ [l/min]						
Dimensioni	MSB4			MSB6		
Attacco pneumatico	Gx		G¼	G¼	Gy	G½
Intervallo di regolazione pressione 0,3...7 bar						
Capacità filtrante	5µm	900	1300	2000	4400	4600
	40µm	950	1400	2100	4600	4800
Intervallo di regolazione pressione 0,5...12 bar						
Capacità filtrante	5µm	800	850	1700	3400	3600
	40µm	850	900	1900	3500	3700

1) Misurata a p1 = 10 bar e p2 = 6 bar, p = 1 bar.

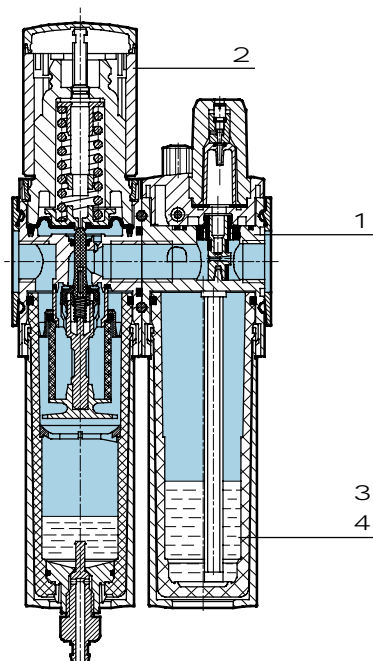
Condizioni d'esercizio e ambientali				
Scarico della condensa	A rotazione manuale		automatico	
Dimensioni	MSB4	MSB6	MSB4	MSB6
Pressione di alimentazione [bar]	1,5...14	1,5...20	1,5...12	1,5...12
Fluido	Aria compressa			
Temperatura ambiente [°C]	-10...+60		+5...+60	
Temperatura del fluido [°C]	-10...+60		+5...+60	
Temperatura di stoccaggio [°C]	-10...+60		-10...+60	
Resistenza alla corrosione CRC ¹⁾	2			

1) Classe di resistenza alla corrosione 2 a norme Festo 940 070
Componenti soggetti a media corrosione. Componenti esterni, con funzione prevalentemente decorativa, a contatto diretto con l'atmosfera industriale normale o con fluidi come refrigeranti e lubrificanti.

Pesi [g]		
Dimensioni	MSB4	MSB6
Con tazza in plastica	500	1495
Con protezione metallica	-	1713

Materiali

Disegno funzionale



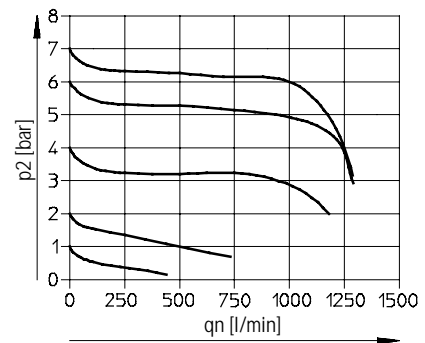
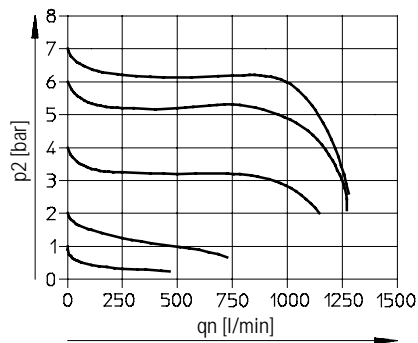
Unità di manutenzione		
1	Corpo	Alluminio pressofuso
2	Manopola del regolatore	Poliamide/poliacetato
3	Tazza rivestita in plastica	Policarbonato
4	Tazza metallica	Lega di alluminio per lavorazione plastica
-	Guarnizioni	Gomma al nitrile

Unità di manutenzione MSB4/MSB6-FRC, serie MS

Foglio dati

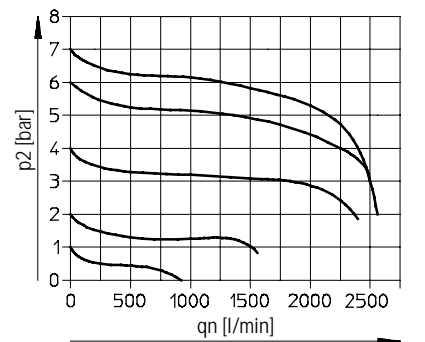
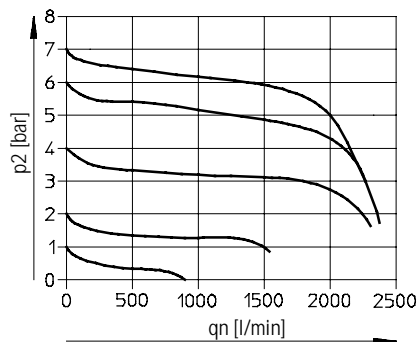
Portata normale qn in funzione della pressione di uscita p2
 Intervallo di regolazione pressione 0,3...7 bar Capacità filtrante 5µm Capacità filtrante 40µm
 MSB4-x

Pressione primaria p1 = 10 bar



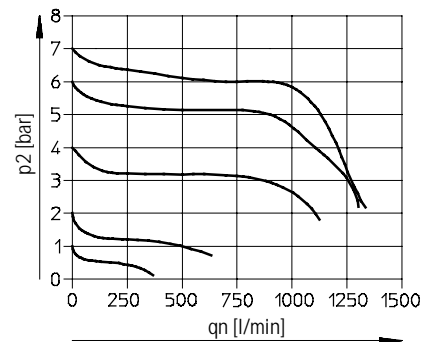
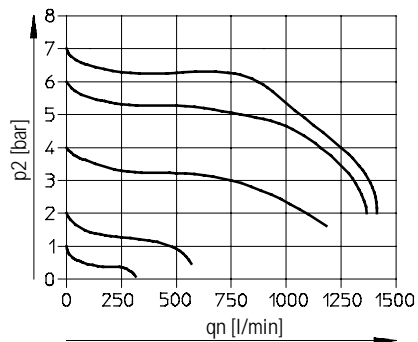
MSB4-¼

Pressione primaria p1 = 10 bar



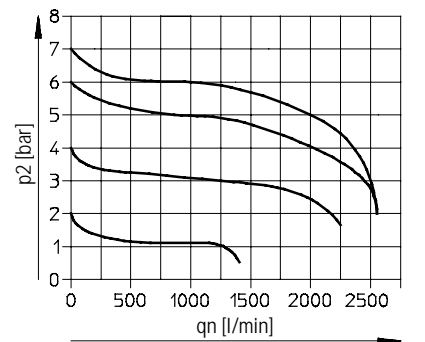
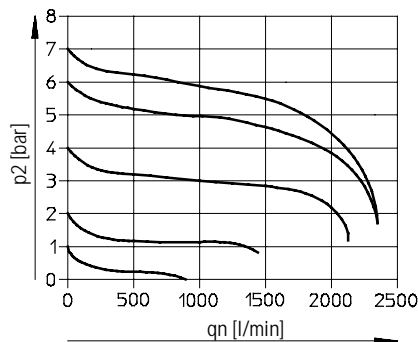
Intervallo di regolazione pressione 0,5...12 bar Capacità filtrante 5µm Capacità filtrante 40µm
 MSB4-x

Pressione primaria p1 = 10 bar



MSB4-¼

Pressione primaria p1 = 10 bar



Unità di manutenzione MSB4/MSB6-FRC, serie MS

Foglio dati

Portata normale q_n in funzione della pressione di uscita p_2

Intervallo di regolazione pressione

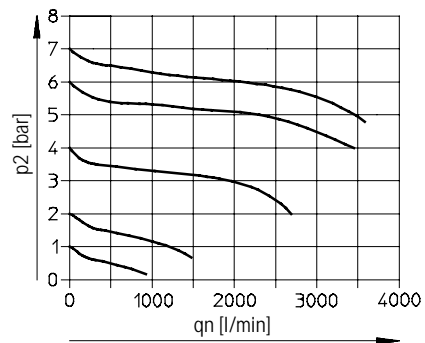
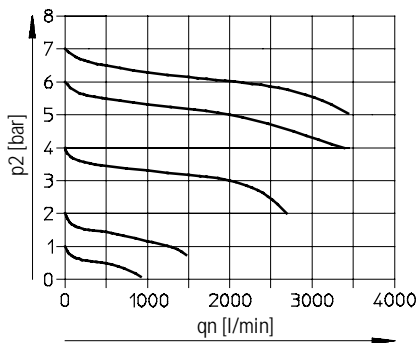
0,3...7 bar

MSB6-1/4

Capacità filtrante 5 μ m

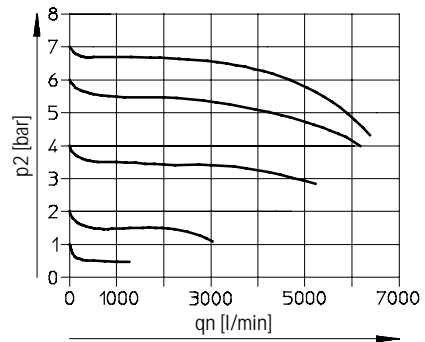
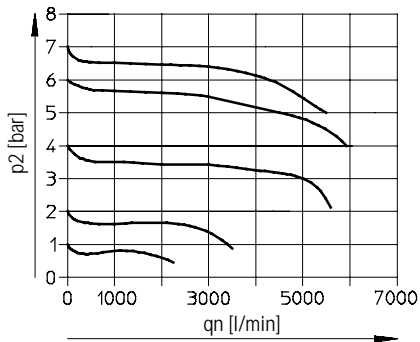
Capacità filtrante 40 μ m

Pressione primaria $p_1 = 10$ bar



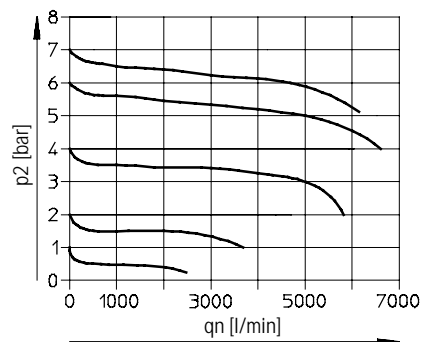
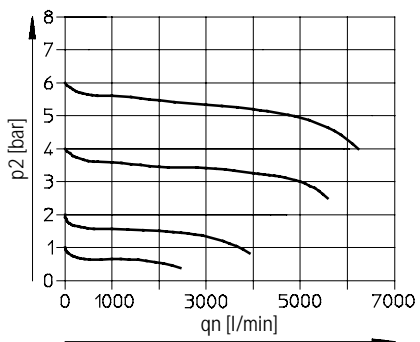
MSB6-y

Pressione primaria $p_1 = 10$ bar



MSB6-1/2

Pressione primaria $p_1 = 10$ bar

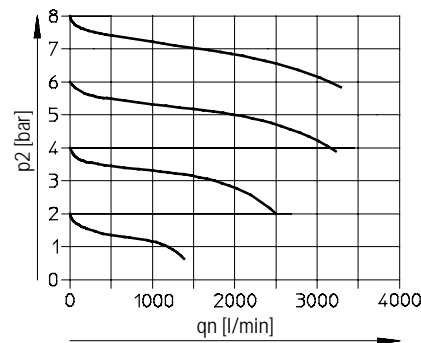
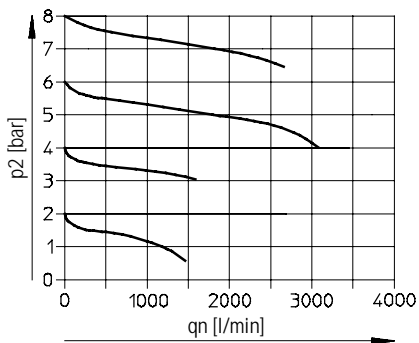


Unità di manutenzione MSB4/MSB6-FRC, serie MS

Foglio dati

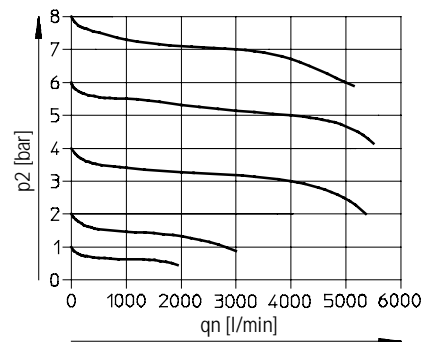
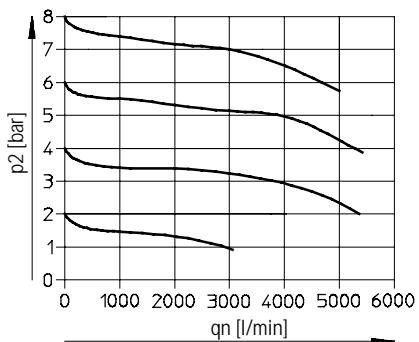
Portata normale q_n in funzione della pressione di uscita p_2		
Intervallo di regolazione pressione	Capacità filtrante $5\mu\text{m}$	Capacità filtrante $40\mu\text{m}$
0,5...12 bar		
MSB6- $\frac{1}{4}$		

Pressione primaria $p_1 = 10$ bar



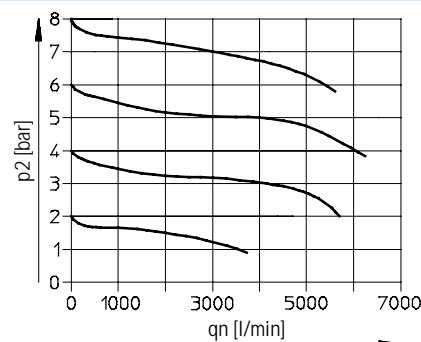
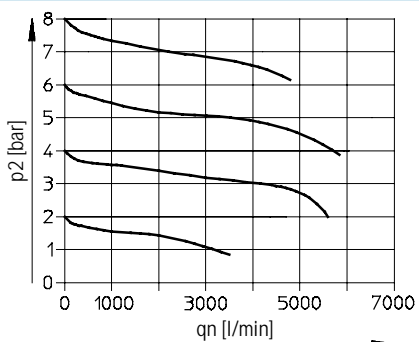
MSB6-y

Pressione primaria $p_1 = 10$ bar



MSB6- $\frac{1}{2}$

Pressione primaria $p_1 = 10$ bar



Unità di manutenzione MSB4/MSB6-FRC, serie MS

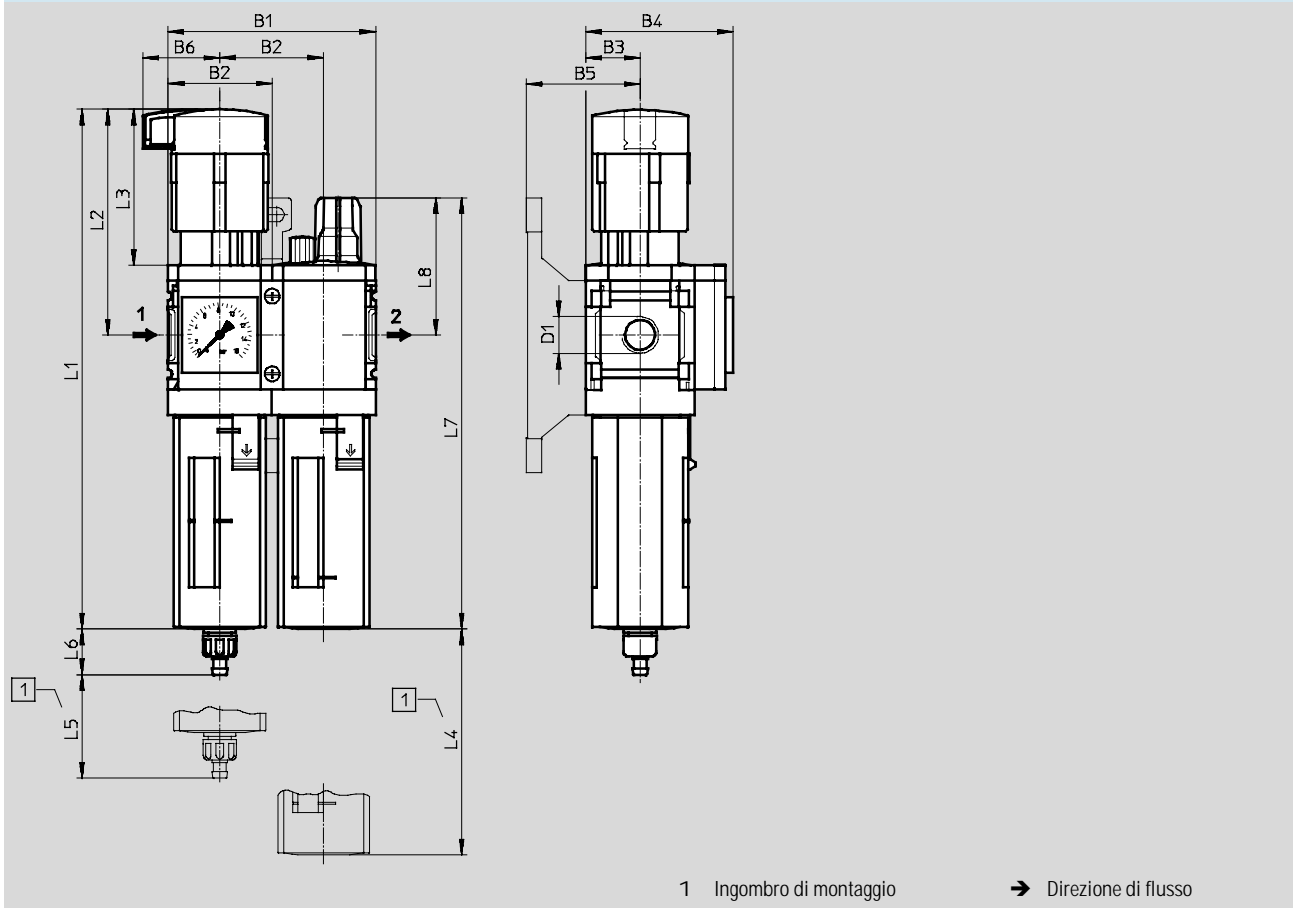
Foglio dati

FESTO

Dimensioni

Download dati CAD → www.festo.it

Con manometro, unità di misura [bar]



Tipo	B1	B2	B3	B4	B5	B6	D1	L1	L2	L3	L4	L5	L6		L7	L8
													Scarico della condensa rotazione manuale	automa- tico		
MSB4-x	80,4	40,2	21	57	44	29,7	Gx	201	87	60	80	25	17,7	20,4	167	53
MSB4-¼							G¼									
MSB6-¼	124	62	31	77	54	38,8	G¼	284,8	134,5	95,5	130	68	15,8	18,5	215,3	65,6
MSB6-y							Gy									
MSB6-½							G½									

⚠ Attenzione: questo prodotto è conforme alle norme ISO 1179-1 e ISO 228-1

Unità di manutenzione MSB4/MSB6-FRC, serie MS

FESTO

Foglio dati

Dati di ordinazione							
Intervallo di regolazione pressione 0,3...7 bar							
Dimensioni	Scarico della condensa	Attacco	Capacità filtrante 5µm		Capacità filtrante 40µm		
			Cod. prod.	Tipo	Cod. prod.	Tipo	
Tazza rivestita in plastica							
MSB4	A rotazione manuale	Gx	531129	MSB4-x-FRC3:J7M1	531125	MSB4-x-FRC1:J5M1	
		G¼	531113	MSB4-¼-FRC3:J7M1	531109	MSB4-¼-FRC1:J5M1	
	Automatico	Gx	531131	MSB4-x-FRC4:J8M1	531127	MSB4-x-FRC2:J6M1	
		G¼	531115	MSB4-¼-FRC4:J8M1	531111	MSB4-¼-FRC2:J6M1	
	MSB6	A rotazione manuale	G¼	530264	MSB6-¼-FRC3:J7M1	530254	MSB6-¼-FRC1:J5M1
			Gy	530288	MSB6-y-FRC3:J7M1	530278	MSB6-y-FRC1:J5M1
G½			530240	MSB6-½-FRC3:J7M1	530230	MSB6-½-FRC1:J5M1	
Automatico		G¼	530266	MSB6-¼-FRC4:J8M1	530262	MSB6-¼-FRC2:J6M1	
		Gy	530290	MSB6-y-FRC4:J8M1	530286	MSB6-y-FRC2:J6M1	
		G½	530242	MSB6-½-FRC4:J8M1	530238	MSB6-½-FRC2:J6M1	

Dati di ordinazione						
Intervallo di regolazione pressione 0,5...12 bar						
Dimensioni	Scarico della condensa	Attacco	Capacità filtrante 5µm		Capacità filtrante 40µm	
			Cod. prod.	Tipo	Cod. prod.	Tipo
Tazza rivestita in plastica						
MSB4	A rotazione manuale	Gx	531137	MSB4-x-FRC7:J3M1	531133	MSB4-x-FRC5:J1M1
		G¼	531121	MSB4-¼-FRC7:J3M1	531117	MSB4-¼-FRC5:J1M1
	Automatico	Gx	531139	MSB4-x-FRC8:J4M1	531135	MSB4-x-FRC6:J2M1
		G¼	531123	MSB4-¼-FRC8:J4M1	531119	MSB4-¼-FRC6:J2M1
MSB6	A rotazione manuale	G¼	530272	MSB6-¼-FRC7:J3M1	530268	MSB6-¼-FRC5:J1M1
		Gy	530296	MSB6-y-FRC7:J3M1	530292	MSB6-y-FRC5:J1M1
		G½	530248	MSB6-½-FRC7:J3M1	530244	MSB6-½-FRC5:J1M1
	Automatico	G¼	530274	MSB6-¼-FRC8:J4M1	530270	MSB6-¼-FRC6:J2M1
		Gy	530298	MSB6-y-FRC8:J4M1	530294	MSB6-y-FRC6:J2M1
		G½	530250	MSB6-½-FRC8:J4M1	530246	MSB6-½-FRC6:J2M1
Tazza in metallo						
MSB6	A rotazione manuale	G¼	530258	MSB6-¼-FRC11:J9M2	530276	MSB6-¼-FRC9:J11M2
		Gy	530282	MSB6-y-FRC11:J9M2	530300	MSB6-y-FRC9:J11M2
		G½	530234	MSB6-½-FRC11:J9M2	530252	MSB6-½-FRC9:J11M2
	Automatico	G¼	530260	MSB6-¼-FRC12:J10M2	530256	MSB6-¼-FRC10:J12M2
		Gy	530284	MSB6-y-FRC12:J10M2	530280	MSB6-y-FRC10:J12M2
		G½	530236	MSB6-½-FRC12:J10M2	530232	MSB6-½-FRC10:J12M2

Unità di manutenzione MSB-FRC, serie MS

FESTO

Accessori

Cartucce filtranti

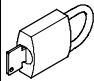


Dati di ordinazione			
Dimensioni	Capacità filtrante [µm]	Cod. prod.	Tipo
MS4	5 (colore: blu)	534501	MS4-LFP-C
	40 (colore: bianco)	534502	MS4-LFP-E
MS6	5 (colore: blu)	534499	MS6-LFP-C
	40 (colore: bianco)	534500	MS6-LFP-E

Olio speciale



Dati di ordinazione		
Contenuto confezione	Cod. prod.	Tipo
1 litro	152811	OFSW-32

Dati di ordinazione – Lucchetto LRVS-D			
	Peso [g]	Cod. prod.	Tipo
	120	193786	LRVS-D