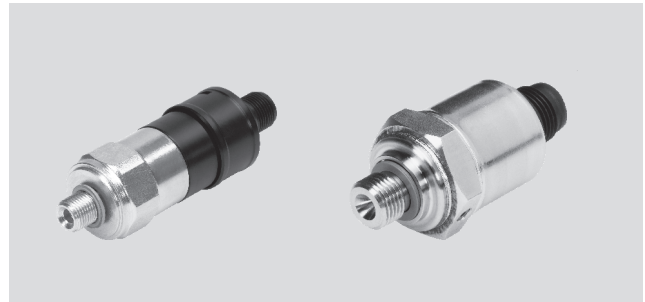


Sensores de presión SPBA para válvulas

Hoja de datos

Sensor de presión SPBA

- Sensor de presión con punto de conmutación fijo
- Conexión eléctrica: Conector M12x1 según NE 60947-5-2
- Fijación: Atornillable



Datos técnicos generales		
Tipo	SPBA-P2R-G18-2P-...	SPBA-P2R-G18-W-...
Conexión eléctrica	Conector redondo tipo clavija M12x1 de 4 contactos, según EN 60947-5-2	
Tensión de funcionamiento	[V DC]	21,6 ... 26,4
Corriente máxima de salida	[mA]	500
Corriente de carga mínima (con 24 V)	[mA]	2
Resistencia a cortocircuitos		Sí
Protección contra polarización inversa		En todas las conexiones eléctricas
Tipo de fijación		Atornillable, diámetro 22
Posición de montaje		Indistinta
Conexión neumática		G $\frac{1}{8}$
Peso	[g]	50
Clase de protección según EN 60529		IP65

Materiales		
Tipo	SPBA-P2R-G18-2P-...	SPBA-P2R-G18-W-...
Cuerpo	Acero de aleación fina, inoxidable	Acero
Conector tipo clavija	PBT	POM
Características del material	Conformidad con RoHS	

Condiciones de funcionamiento y del entorno		
Tipo	SPBA-P2R-G18-2P-...	SPBA-P2R-G18-W-...
Fluido de trabajo	Aire comprimido según ISO 8573-1:2010 [7:4:4]	
Nota sobre el fluido de trabajo/mando	Es posible el funcionamiento lubricado	
Temperatura ambiente	[°C]	-5 ... +50
Presión de funcionamiento	[bar]	-1 ... +10
Clase de resistencia a la corrosión ¹⁾		4
Símbolo CE (consultar declaración de conformidad)	Según directiva de máquinas UE-CEM ²⁾	-
	Según directiva de máquinas UE	Según directiva de máquinas UE

1) Clase de resistencia a la corrosión 4 según norma de Festo 940 070

Piezas expuestas a gran peligro de corrosión. Piezas expuestas a sustancias agresivas, por ejemplo en la industria alimentaria o química. Si procede, deben realizarse pruebas especiales con las sustancias presentes en estas aplicaciones.

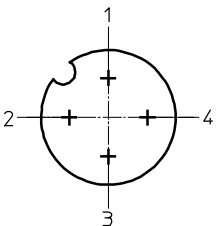
2) Para obtener información sobre las condiciones de utilización, véase la declaración CE de conformidad del fabricante: www.festo.com → Soporte técnico → Documentación para usuarios. En caso de aplicarse limitaciones a la utilización de los equipos en zonas urbanas, comerciales e industriales, así como en pequeñas empresas, puede ser necesario adoptar medidas complementarias para reducir la emisión de interferencias.

Sensores de presión SPBA para válvulas

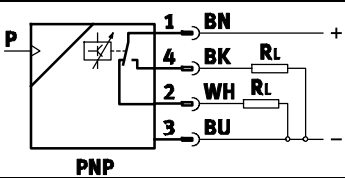
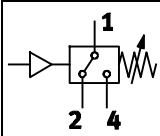
Hoja de datos

Señal de entrada / elemento de medición		
Tipo	SPBA-P2R-G18-2P-...	SPBA-P2R-G18-W-...
Magnitud medida	Presión relativa	Presión relativa
Método de medición	Sensor de presión de lámina metálica delgada	Convertidor de presión neumático-eléctrico

Datos eléctricos		
Tipo	SPBA-P2R-G18-2P-...	SPBA-P2R-G18-W-...
Salida conmutada	2x PNP	Con contacto
Función de conmutación	Valor umbral- Histéresis fija	
Funcionamiento del elemento de maniobra	Antivalente	Conmutador
Punto de conexión	[bar]	0,25 (ajuste fijo)
Punto de conexión (máx.)	[bar]	0,40
Punto de desconexión (mín.)	[bar]	0,05

Ocupación de los contactos del conector tipo clavija según EN 60947-5-2			
Conector de 4 contactos			
M12x1	Pin	SPBA-P2R-G18-2P-...	SPBA-P2R-G18-W-... ¹⁾
	1	Tensión de funcionamiento de +24 V DC	Tensión de funcionamiento de +24 V DC
	2	Contacto normalmente cerrado	Contacto normalmente cerrado
	3	0 V	n.c.
	4	Contacto normalmente abierto	Contacto normalmente abierto

1) Ocupación válida para PNP. Otros tipos de conexión son posibles.

Símbolo	
SPBA-P2R-G18-2P-... 	SPBA-P2R-G18-W-... 

Sensores de presión SPBA para válvulas

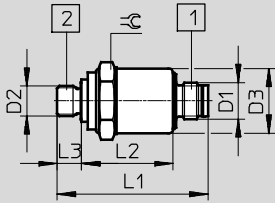
Hoja de datos

FESTO

Dimensiones

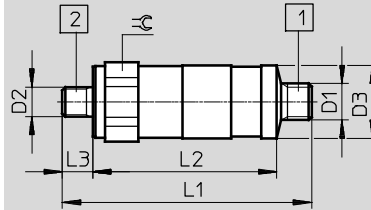
Datos CAD disponibles en www.festo.com

SPBA-P2R-G18-2P-...



- 1 Conector tipo clavija M12x1
- 2 Conexión de presión G $\frac{1}{8}$

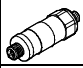

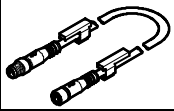
SPBA-P2R-G18-W-...



- 1 Conector tipo clavija M12x1
- 2 Conexión de presión G $\frac{1}{8}$

Tipo	D1	D2	D3	L1	L2	L3	☞
SPBA-P2R-G18-2P-M12-0,25X	M12x1	G $\frac{1}{8}$	21,3	49,6	38,1	8	22
SPBA-P2R-G18-W-M12-0,25X	M12x1	G $\frac{1}{8}$	25	82	60,5	10	24

Referencias

	Descripción	Nº art.	Tipo
Presostato			
	Presostato mecánico, convertidor de presión neumático-eléctrico, salida de conmutación con contacto	8000033	SPBA-P2R-G18-W-M12-0,25X
	Presostato eléctrico, sensor de presión de lámina metálica fina, salida conmutada 2xPNP	8000210	SPBA-P2R-G18-2P-M12-0,25X
Cable de conexión			
	Conector M12x1 tipo zócalo de 5 contactos, conector M12x1 tipo clavija de 4 contactos, para conexión de presostato	0,5 m	8000208 NEBU-M12G5-K-0.5-M12G4