

Conexiones eléctricas para conexión de bus de campo

Hoja de datos: FBS-SUB-9-GS-...-B

- Conector tipo clavija para conexión de bus de campo, conector Sub-D de 9 contactos
- Variantes para diversos sistemas de bus de campo
- Posición del conmutador DIL visible desde el exterior
- Montaje sencillo



Datos técnicos generales		
Tipo	FBS-SUB-9-GS-...-B	FBS-SUB-9-GS-1x9POL-B
Tipo de fijación	2 tornillos M3x20	
Racor de cables	Pg9	
Conexión eléctrica	Conector Sub-D de 9 contactos	
Diámetro admisible del cable [mm]	5 ... 10	
Clase de protección según EN 60529	IP65/IP67 (montada)	
Material	Cuerpo	Poliamida reforzada
	Junta	Caucho nitrílico
	Tuerca	Latón niquelado
	Tornillos	Acero
Características del material	Conformidad con RoHS	-
Alto/Largo/Ancho [mm]	62/61/20	

Condiciones de funcionamiento y del entorno		
	FBS-SUB-9-GS-...-B	FBS-SUB-9-GS-1x9POL-B
Temperatura ambiente [°C]	0 ... +50	
Temperatura de almacenamiento [°C]	-20 ... +70	
Humedad relativa	95% sin condensación	
Símbolo CE (consultar declaración de conformidad)	-	<ul style="list-style-type: none"> • Según directiva de máquinas UE CEM • Según directiva UE de baja tensión

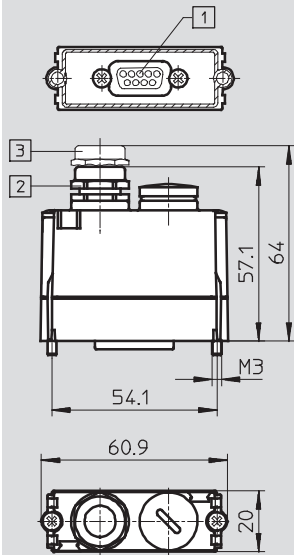
Referencias					
	Funciones complementarias	Interface de bus de campo	Peso del producto [g]	Tipo	Nº art.
	Desconexión del siguiente segmento de bus	PROFIBUS DP 2x 2 bornes de muelle	60	FBS-SUB-9-GS-DP-B	532216
	Puente RBST integrado	Nodo INTERBUS CPX y CPV 1x 5 bornes de muelle	60	FBS-SUB-9-GS-IB-B	532217
	-	CC-Link CPX y CPV 2x 4 bornes de muelle BUS In - BUS Out enlazado	60	FBS-SUB-9-GS-2x4POL-B	532220
	-	CPX-FEC 1x 9 bornes de muelle	60	FBS-SUB-9-GS-1x9POL-B	534497

Conexiones eléctricas para conexión de bus de campo

Hoja de datos: FBS-SUB-9-GS-...-B

Dimensiones

Datos CAD disponibles en → www.festo.com



- 1 Conector Sub-D tipo clavija, 9 contactos
- 2 Racor de cables de material sintético Pg9
- 3 Racor de cables de metal Pg9