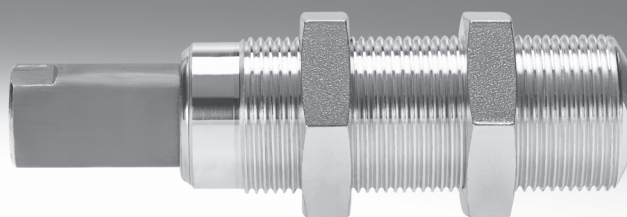


Accesorios para la técnica de vacío


FESTO




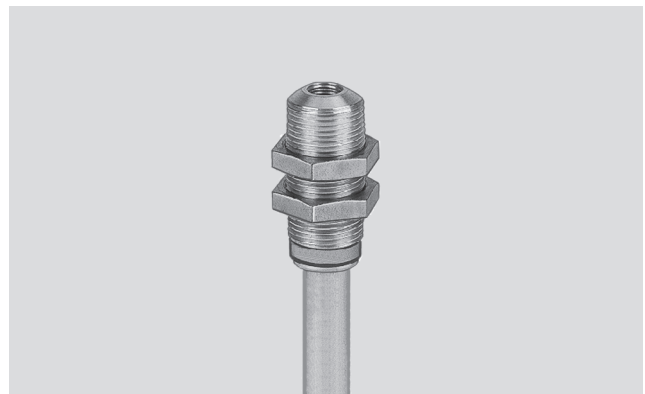
Accesorios para la técnica de vacío

Hoja de datos

Compensación de altura VAL

-  - Temperatura
-10 ... +60 °C

-  - Importante
Para ventosas VAS/VASB
→ Internet: vas

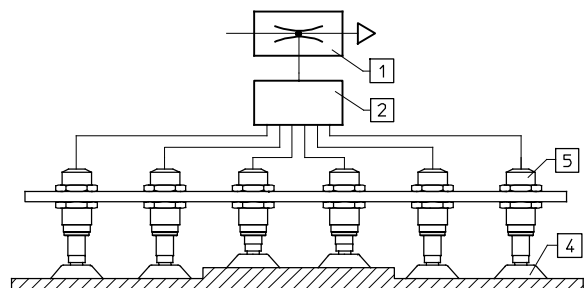


Datos técnicos generales			
Tamaño	5	10	20
Construcción	Conexión de vacío en la parte superior		
Fluido de trabajo	Aire atmosférico en concordancia con ISO 8573-1:2010 [7:--:-]		
Posición de montaje	Indistinta		
Tipo de fijación	Montaje en la rosca exterior o en la rosca interior del cuerpo para la conexión de aire		
Conexión de vacío	M5	G1/8	G1/4
Presión de funcionamiento [bar]	-0,95 ... 8		

Condiciones del entorno			
Tamaño	5	10	20
Cuerpo	Aluminio		
Juntas	Caucho nitrílico		
Materiales	Sin cobre ni PTFE ni silicona		
Temperatura ambiente [°C]	-10 ... +60		

Sujeción cuidadosa de las piezas mediante compensación de la carrera de la unidad de manipulación o de la tolerancia de las dimensiones de las piezas.

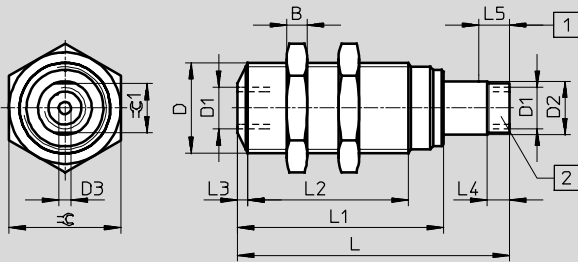
- 1 Generador de vacío
- 2 Distribuidor
- 4 Ventosa
- 5 Compensador de altura



Accesorios para la técnica de vacío

Hoja de datos

Dimensiones



1) Recorrido del muelle para la compensación de alturas

2) Conexión para la ventosa

Tipo	B	D	D1	D2 Ø	D3 Ø	L	L1	L2	L3	L4	L5	⌀	⌀ 1
VAL-M5-5	5	M16x1	M5	8	2	46	35	25,5	2	4,5	5	19	7
VAL-1/8-10	6	M22x1,5	G1/8	13	3	66	50	39	2,5	5,5	10	27	12
VAL-1/4-20	8	M26x1,5	G1/4	17	4	100	73	60	2,5	6,5	20	32	16

Referencias


Compensación de longitud [mm]	Conexión de vacío	Nº de artículo	Tipo
5	M5	151209	VAL-M5-5 ¹⁾
10	G1/8	151210	VAL-1/8-10 ¹⁾
20	G1/4	151211	VAL-1/4-20 ¹⁾

1) Sin cobre ni PTFE ni silicona

Accesorios para la técnica de vacío

Hoja de datos

Compensador angular ESWA

-  - Temperatura
0 ... +60 °C

-  - Importante

Para conjuntos de aspiración ESG; entre la ventosa y el elemento de fijación → Internet: esg



Características del material:
Conformidad con RoHS

Datos técnicos generales			
Tamaño de la unidad de fijación	3	4	5
Función	Rótula con ángulo de ± 15°		
Fluido de trabajo	Aire atmosférico en concordancia con ISO 8573-1:2010 [7:--:-]		
Posición de montaje	Indistinta		
Tipo de fijación	Con conexión roscada		

Condiciones del entorno			
Tamaño de la unidad de fijación	3	4	5
Cuerpo	Aluminio		
Juntas	Caucho nitrílico		
Temperatura ambiente [°C]	0 ... +60		
Resistencia a la corrosión CRC ¹⁾	1		

1) Clase de resistencia a la corrosión 1 según norma de Festo 940 070
Válida para piezas expuestas a peligro de corrosión. Protección para transporte y almacenamiento. Piezas con superficies sin fines decorativos, por ejemplo, por encontrarse en el interior o detrás de tapas o recubrimientos.

Pesos [g]			
Tamaño de la unidad de fijación	3	4	5
ESWA- ...	9	19	57

Dimensiones

The drawing shows a cross-section of the compensator. D1 is the diameter of the base, D2 is the diameter of the top flange, L1 is the total height, and L2 is the height of the top flange.

Tipo	D1	D2	L1	L2
ESWA-3	15 ∅	M4x0,7	23	4
ESWA-4	20	M6x1	28,5	6
ESWA-5	28	M10x1,5	40,5	10

Referencias		
Tamaño de la unidad de fijación	Nº art.	Tipo
3	191205	ESWA-3
4	191206	ESWA-4
5	191207	ESWA-5