

Abluftdrosseln

FESTO



Abluftdrosseln




Lieferübersicht

FESTO

Funktion

Abluftdrosseln werden in Abluftöffnungen von Steuerventilen oder Antrieben eingeschraubt. Sie ermöglichen die Regulierung der Kolbengeschwindigkeit von Zylindern oder Drehantrieben durch Drosselung des Luftaustritts. Mit-

hilfe des Einstellelements lässt sich der Luftaustritt begrenzen. Beim Die Abluft entweicht über den eingebauten Schalldämpfer unter vermindeter Geräuschentwicklung.

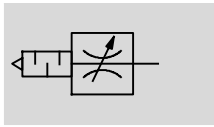
Ausführung	Ventilfunktion	Ausführung	Typ	Pneumatischer Anschluss 1	qn ¹⁾ [l/min]	Einstellelement	→ Seite / Internet
Abluftdrosselventil	Sintermetall						
	Drossel-Schalldämpfer-Funktion		GRE	G1/8, G1/4, G3/8, G1/2	0 ... 3 600	Schlitzschraube	3
Drossel-Schalldämpfer	Kunststoff						
	Drossel-Schalldämpfer-Funktion		VFFK	M5, M7, R1/8, R1/4	0 ... 420	Rändelschraube	5
			GRU	G1/8, G1/4, G3/8, G1/2, G3/4	0 ... 8 000	Schlitzschraube	8

1) Normaldurchfluss

Abluftdrosselventile GRE

Datenblatt

Funktion



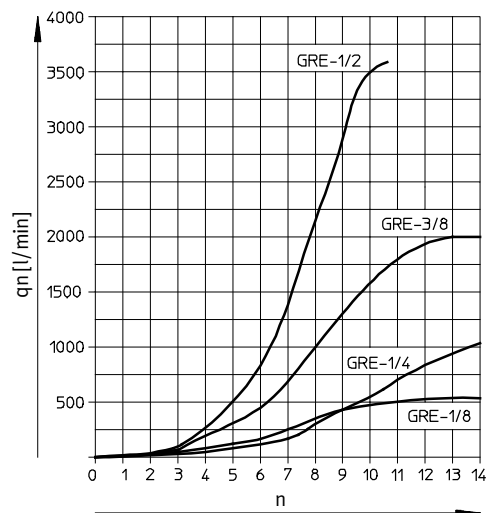
- - Durchfluss
0 ... 3 600 l/min
- - Temperaturbereich
-10 ... +70 °C
- - Betriebsdruck
0 ... 10 bar



Allgemeine Technische Daten				
Ventilfunktion	Drossel-Schalldämpfer-Funktion			
Pneumatischer Anschluss 1	G $\frac{1}{8}$	G $\frac{1}{4}$	G $\frac{3}{8}$	G $\frac{1}{2}$
Einstellelement	Schlitzschraube			
Befestigungsart	einschraubbar			
Einbaulage	beliebig			
Max. Anziehdrehmoment [Nm]	-	-	15	-

Betriebs- und Umweltbedingungen				
Pneumatischer Anschluss 1	G $\frac{1}{8}$	G $\frac{1}{4}$	G $\frac{3}{8}$	G $\frac{1}{2}$
Betriebsdruck [bar]	0 ... 10			
Betriebsmedium	Druckluft nach ISO 8573-1:2010 [7:-:-]	Druckluft nach ISO 8573-1:2010 [7:-:-]	Druckluft nach ISO 8573-1:2010 [7:4:4]	Druckluft nach ISO 8573-1:2010 [7:-:-]
Hinweis zum Betriebs-/Steuermedium	Geölter Betrieb möglich (im weiteren Betrieb erforderlich)			
Umgebungstemperatur [°C]	-10 ... +70			
Mediumstemperatur [°C]	-10 ... +70			

Normalnennendurchfluss qnN bei 6 bar → 5 bar in Abhängigkeit der Spindelumdrehungen n

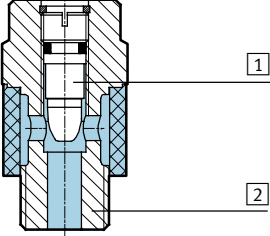


Abluftdrosselventile GRE

Datenblatt

Werkstoffe

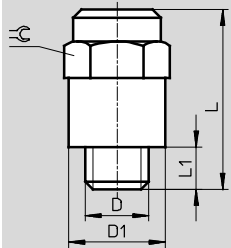
Funktionschnitt



Abluftdrosselventil		
1	Regulierschraube	Messing
2	Einschraubzapfen	Aluminium-Knetlegierung
-	Dichtungen	NBR
Werkstoff-Hinweis		RoHS konform


Abmessungen

Download CAD-Daten → www.festo.com



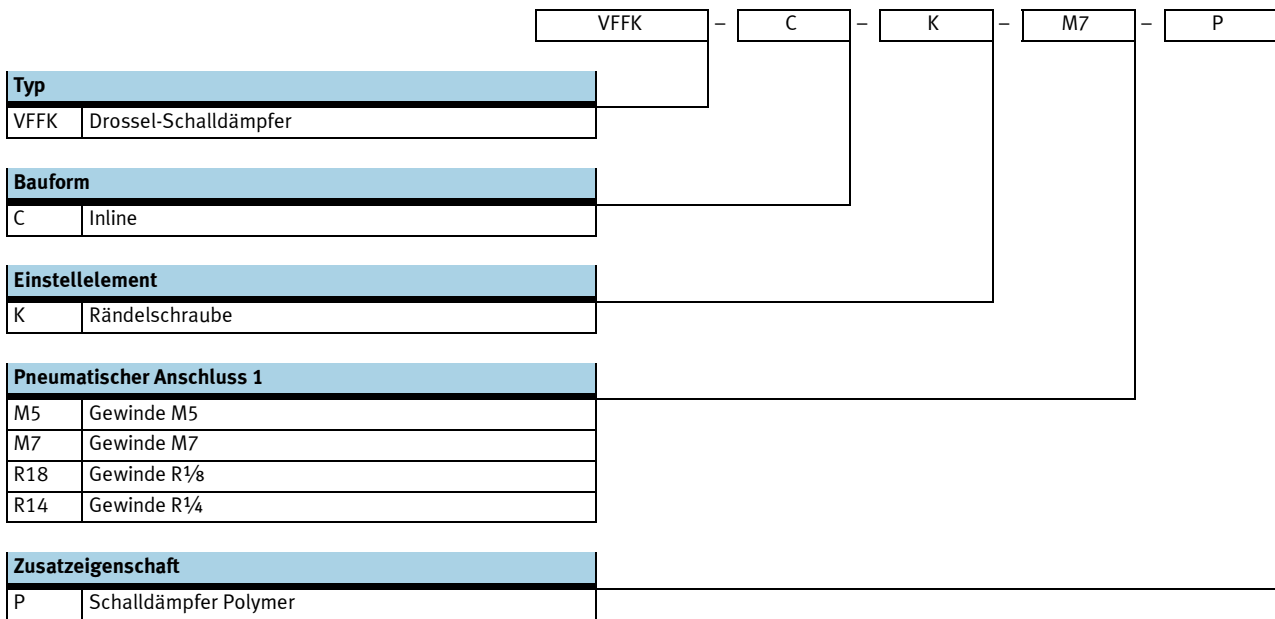
Typ	Anschluss D	D1 ∅	L	L1	⊘
GRE-1/8	G1/8	15	28,5	6,5	14
GRE-1/4	G1/4	18,2	34	8	17
GRE-3/8	G3/8	25	42	8	22
GRE-1/2	G1/2	27	48	12	24

Bestellangaben

	Pneumatischer Anschluss 1	Normalnenndurchfluss qnN bei 6 bar → 5 bar in Drosselrichtung [l/min]	Normaldurchfluss qn bei 6 bar → 0 bar in Drosselrichtung [l/min]	Gewicht [g]	Teile-Nr.	Typ
	G1/8	520	0 ... 520	15	10351	GRE-1/8
	G1/4	996	0 ... 996	25	10352	GRE-1/4
	G3/8	2 000	3 ... 2 000	50	35310	GRE-3/8
	G1/2	3 600	0 ... 3 600	75	10353	GRE-1/2

Drossel-Schalldämpfer VFFK

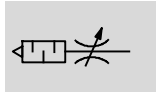
Typenschlüssel






Drossel-Schalldämpfer VFFK

Datenblatt

Funktion



-  - Durchfluss
0 ... 420 l/min
-  - Temperaturbereich
0 ... +60 °C
-  - Betriebsdruck
0 ... 10 bar



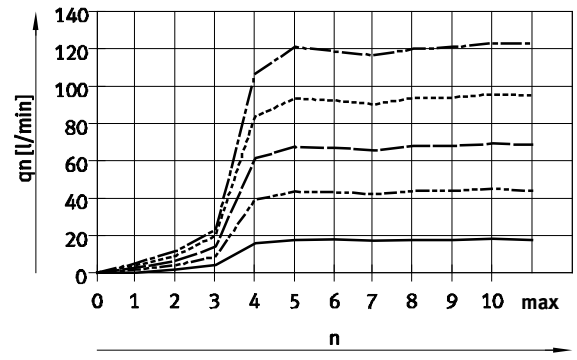
Allgemeine Technische Daten				
Ventilfunktion	Drossel-Schalldämpfer-Funktion			
Pneumatischer Anschluss 1	M5	M7	R1/8	R1/4
Einstellelement	Rändelschraube			
Befestigungsart	einschraubbar			
Einbaulage	beliebig			
Dichtungsart am Einschraubzapfen	Dichtring		Beschichtung	
Nenn-Anziehdrehmoment [Nm]	1,4 ±20%	3,8 ±20%	-	

Betriebs- und Umweltbedingungen	
Betriebsdruck [bar]	0 ... 10
Betriebsmedium	Druckluft nach ISO 8573-1:2010 [7:4:4]
Hinweis zum Betriebs-/Steuermedium	geölter Betrieb möglich
Umgebungstemperatur [°C]	0 ... +60
Mediumtemperatur [°C]	0 ... +60
Lagertemperatur [°C]	0 ... +60

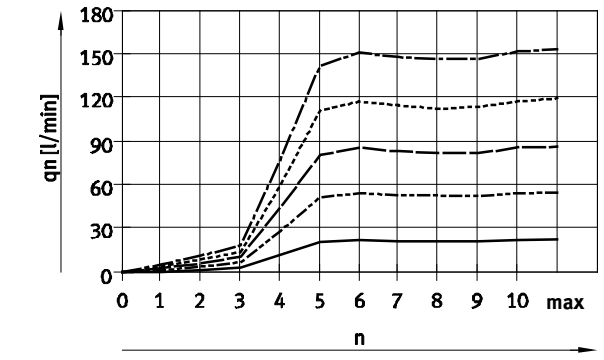
Werkstoffe	
Typ	VFFK-C-K-M...-P VFFK-C-K-R...-P
Dämpfereinsatz	PE
Einschraubzapfen	Messing vernickelt
Regulierschraube	Messing vernickelt
Rändelmutter	Aluminium
Dichtungen	NBR -
Werkstoff-Hinweis	RoHS konform

Normaldurchfluss q_n [l/min] in Abhängigkeit der Spindelumdrehungen n

VFFK-C-K-M5-P



VFFK-C-K-M7-P



- P1 = 1 bar
- - - P1 = 3 bar
- - - P1 = 5 bar
- - - P1 = 7 bar
- - - P1 = 9 bar

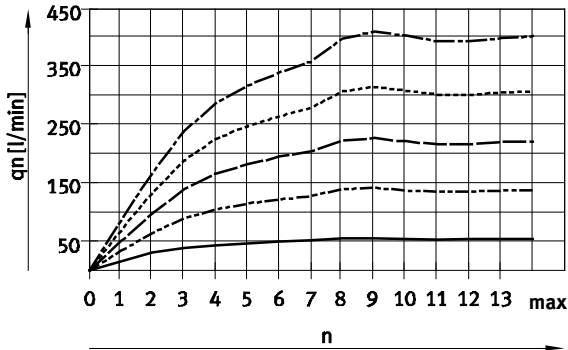
Toleranz der Durchflusswerte:
±20%

Drossel-Schalldämpfer VFFK

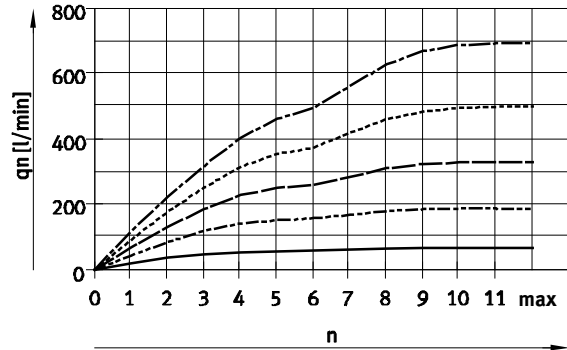
Datenblatt

Normaldurchfluss q_n [l/min] in Abhängigkeit der Spindelumdrehungen n

VFFK-C-K-R18-P



VFFK-C-K-R14-P



— P1 = 1 bar
 - - - P1 = 3 bar
 - · - P1 = 5 bar
 · · · P1 = 7 bar
 · - · P1 = 9 bar

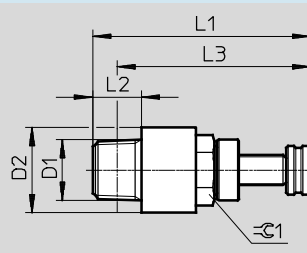
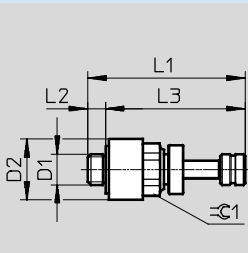
Toleranz der Durchflusswerte:
±20%

Abmessungen

Download CAD-Daten → www.festo.com

VFFK-C-K-M...-P

VFFK-C-K-R...-P



Typ	Anschluss D1	D2 ∅	L1		L2	L3		C1
			min.	max.		min.	max.	
VFFK-C-K-M5-P	M5x0.8	10	22,2	25,8	2,9	19,3	22,9	8
VFFK-C-K-M7-P	M7x1	10	25	28,3	5,5	19,2	22,8	8
VFFK-C-K-R18-P	R1/8	14	29,1	35,8	8	25,1	31,8	10
VFFK-C-K-R14-P	R1/4	18	31,1	37	10,8	25,1	31	14

Bestellangaben

	Pneumatischer Anschluss 1	Normaldurchfluss q_n bei 6 bar → 0 bar [l/min]	Gewicht [g]	Teile-Nr.	Typ
	M5	0 ... 80	4,5	133140	VFFK-C-K-M5-P
	M7	0 ... 100	6,1	133141	VFFK-C-K-M7-P
	R1/8	0 ... 270	13,5	133142	VFFK-C-K-R18-P
	R1/4	0 ... 420	25	133143	VFFK-C-K-R14-P

Drossel-Schalldämpfer GRU

Typenschlüssel

FESTO

GRU - 1/4 - B

Typ	
GRU	Drossel-Schalldämpfer

Pneumatischer Anschluss 1	
1/8	Gewinde G1/8
1/4	Gewinde G1/4
3/8	Gewinde G3/8
1/2	Gewinde G1/2
3/4	Gewinde G3/4

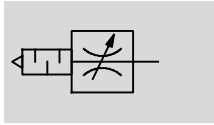
Generation	
B	Baureihe B

Drossel-Schalldämpfer GRU

Datenblatt

FESTO

Funktion



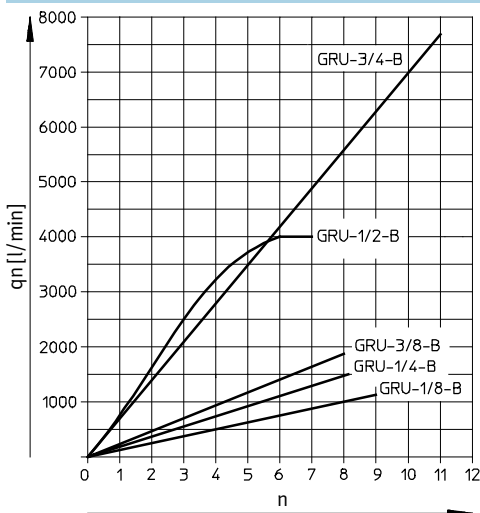
- Durchfluss
0 ... 8 000 l/min
- Temperaturbereich
-10 ... +70 °C
- Betriebsdruck
0 ... 10 bar



Allgemeine Technische Daten					
Ventilfunktion	Drossel-Schalldämpfer-Funktion				
Pneumatischer Anschluss 1	G $\frac{1}{8}$	G $\frac{1}{4}$	G $\frac{3}{8}$	G $\frac{1}{2}$	G $\frac{3}{4}$
Einstellelement	Schlitzschraube				
Befestigungsart	einschraubbar				
Einbaulage	beliebig				

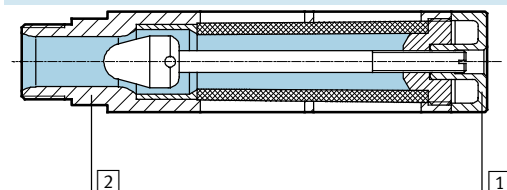
Betriebs- und Umweltbedingungen	
Betriebsdruck [bar]	0 ... 10
Betriebsmedium	Druckluft nach ISO 8573-1:2010 [7:-:-]
Hinweis zum Betriebs-/ Steuermedium	geölter Betrieb möglich (im weiteren Betrieb erforderlich)
Umgebungstemperatur [°C]	-10 ... +70
Mediumstemperatur [°C]	-10 ... +70

Normalnenndurchfluss q_n bei 6 bar \rightarrow 5 bar in Abhängigkeit der Spindelumdrehungen n



Werkstoffe

Funktionschnitt



Drossel-Schalldämpfer		
1	Regulierschraube	PA
2	Gehäuse, Einschraubzapfen	Aluminium-Druckguss
Werkstoff-Hinweis		RoHS konform (nur GRU-3/8/GRU-3/4)

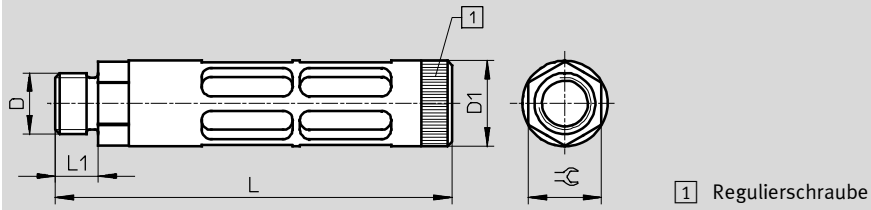
Drossel-Schalldämpfer GRU

Datenblatt

FESTO

Abmessungen

Download CAD-Daten → www.festo.com



1 Regulierschraube

Typ	Anschluss D	D1 Ø	L	L1	⌀
GRU-1/8	G1/8	16	46	5,4	14
GRU-1/4	G1/4	19,5	63,3	6,4	17
GRU-3/8	G3/8	25	95,3	7,5	19
GRU-1/2	G1/2	28	130	14	24
GRU-3/4	G3/4	38	157	16	32

Bestellangaben

	Pneumatischer Anschluss 1	Normalnenndurchfluss qnN bei 6 bar → 5 bar in Drosselrichtung [l/min]	Normaldurchfluss qn bei 6 bar → 0 bar in Drosselrichtung [l/min]	Gewicht [g]	Teile-Nr.	Typ
	G1/8	1 000	0 ... 1 000	10	9516	GRU-1/8-B
	G1/4	1 500	0 ... 1 500	25	9517	GRU-1/4-B
	G3/8	1 700	0 ... 1 700	55	9518	GRU-3/8-B
	G1/2	4 000	0 ... 4 000	100	9519	GRU-1/2-B
	G3/4	8 000	0 ... 8 000	170	9520	GRU-3/4-B