

吸盤 VAS/VASB

FESTO



- 能將表面光滑且不透氣的工件吸住
- 矽膠吸盤可用於食品加工行業
- 波紋狀吸盤能適應不平整、弧形及傾斜的表面
- 耐熱性優越

詳細產品訊息

→ DVD-ROM 和 xdki.festo.com.tw

產品範圍概覽

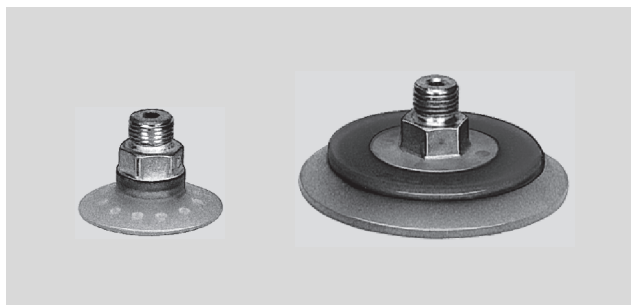
吸盤結構	吸盤直徑 Ø [mm]	安裝螺紋	額定尺寸 [mm]	材料			→ 頁碼
				丁晴橡膠	矽膠	聚氨酯	
VAS 吸盤							
標準圓形	1	M3	0.4	■	—	—	6-34
	2	M3	1.0	■	—	—	
	5	M5	1.5	■	—	—	
	8, 10	M5	2.0	■	■	■	
	15, 30	G $\frac{1}{8}$	3.0	■	■	■	
	40, 55, 75, 100	G $\frac{1}{4}$	4.0	■	■	■	
	125	G $\frac{3}{8}$	7.0	■	■	■	
VASB 吸盤							
波紋狀圓形 1.5 個褶	8	M5	2.0	■	■	■	6-35
	15, 30	G $\frac{1}{8}$	3.0	■	■	■	
	40, 55, 75, 100	G $\frac{1}{4}$	4.0	■	■	■	
	125	G $\frac{3}{8}$	7.0	■	■	■	

吸盤 VAS

技術參數-標準圓形吸盤，真空連接口位於頂部



材料
吸盤: 丁晴橡膠，矽膠或聚氨酯



技術參數		下載 CAD 資料 → xdki.festo.com.tw											
吸盤直徑 Ø	[mm]	1	2	5	8	10	15	30	40	55	75	100	125
安裝螺紋		M3	M3	M5	M5	M5	G1/8	G1/8	G1/4	G1/4	G1/4	G1/4	G3/8
真空連接口		M3	M3	M5	M5	M5	G1/8	G1/8	G1/4	G1/4	G1/4	G1/4	G3/8
裝配位置		Any											
有效吸盤直徑 Ø	[mm]	0.8	1.6	4	5.5	8	12	25	32	44	60	85	105
在70%真空度下的脫離力	[N]	0.035	0.14	0.9	1.6	4.5	7.9	34	56	106	197	397	606
直徑Ø/高	[mm]	5/7	5/9	8/17	8/19	10/19	15/20	30/22	40/31	55/34	75/28	100/29	125/36

工作環境			
吸盤材料	丁晴橡膠	矽膠	聚氨酯
工作介質	大氣		
環境溫度	[°C] -20 ... +80	-40 ... +200	-20 ... +60

訂購代號

VAS							
型號							
VAS	吸盤						
吸盤直徑 Ø [mm]							
		連接尺寸					
1	1	M3	螺紋 M3				
2	2	M3	螺紋 M3				
5	5	M5	螺紋 M5				
8	8	M5	螺紋 M5				
10	10	M5	螺紋 M5				
15	15	1/8	螺紋 G1/8				
30	30	1/8	螺紋 G1/8				
40	40	1/4	螺紋 G1/4				
55	55	1/4	螺紋 G1/4				
75	75	1/4	螺紋 G1/4				
100	100	1/4	螺紋 G1/4				
125	125	3/8	螺紋 G3/8				
材料							
NBR	丁晴橡膠						
SI	矽膠					[1]	
PUR	聚氨酯					[1]	

[1] 只適用於直徑為 Ø 8 ... 125 mm。

型號舉例:

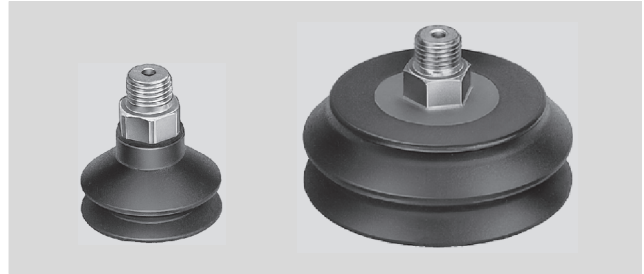
VAS-75-1/4-SI

吸盤 VASB

技術參數-波紋狀圓形吸盤，1.5個褶，真空連接口位於頂部



材料
吸盤: 丁晴橡膠, 矽膠或聚氨酯



技術參數		下載 CAD 資料 → xdki.festo.com.tw								
吸盤直徑∅	[mm]	8	15	30	40	55	75	100	125	
安裝螺紋		M5	G1/8	G1/8	G1/4	G1/4	G1/4	G1/4	G3/8	
真空連接口		M5	G1/8	G1/8	G1/4	G1/4	G1/4	G1/4	G3/8	
裝配位置		任意								
有效吸盤直徑∅	[mm]	5.5	12	25	32	44	60	85	105	
在70%真空度下的脫離力	[N]	1.6	7.9	34	56	106	197	397	606	
直徑∅/高	[mm]	8/23	15/26	30/34	40/43	55/52	75/44	100/44	125/60	

工作環境			
吸盤材料	丁晴橡膠	矽膠	聚氨酯
工作介質	大氣		
環境溫度	[°C]	-20 ... +80	-40 ... +200
			-20 ... +60

訂購代號

型號		VASB		[]		[]		[]	
VASB	波紋狀吸盤								
吸盤直徑 ∅ [mm]									
連接尺寸									
8	8	M5	螺紋 M3						
15	15	1/8	螺紋 G1/8						
30	30	1/8	螺紋 G1/8						
40	40	1/4	螺紋 G1/4						
55	55	1/4	螺紋 G1/4						
75	75	1/4	螺紋 G1/4						
100	100	1/4	螺紋 G1/4						
125	125	3/8	螺紋 G3/8						
材料									
NBR	丁晴橡膠								
SI	矽膠								
PUR	聚氨酯								

型號舉例:

VASB-8-M5-NBR

