

比例調壓閥 MPPE/MPPES/VPPE



- 多種壓力調節範圍，可供選擇
- 特殊情況下，可滿足個別壓力範圍要求
- 設定點輸入值，可採用類比電壓信號或類比電流信號
- 可選擇控制模組(6點設定值)
- 氣孔連接尺寸G1/8, G1/4, G1/2
- 維修服務


詳細產品訊息
 → DVD-ROM 和 xdki.festo.com.tw

產品範圍概覽						
型號	設計特點	氣壓接孔	壓力調節範圍 [bar]	設定值範圍		→ 頁碼
				電壓類型 0 ... 10 V	電流類型 4 ... 20 mA	
通過2/2-way 閥進行嚮導控制 (切換閥)						
MPPE	嚮導驅動提動閥	G1/8, G1/4, G1/2	0 ... 1	■	■	3-122
			0 ... 2.5	■	■	
			0 ... 6	■	■	
			0 ... 10	■	■	
			根據客戶需求	■	■	DVD-ROM
VPPE	嚮導驅動提動閥	G1/8	0.15 ... 6	■	—	3-126
具比例電磁線圈						
MPPES	直動式提動閥	G1/8	0 ... 2	■	■	3-124
			0 ... 6	■	■	
			0 ... 10	■	■	
			根據客戶需求	■	■	
	嚮導驅動提動閥	G1/4, G1/2	0 ... 2	■	■	3-124
			0 ... 6	■	■	
			0 ... 10	■	■	
			根據客戶需求	■	■	

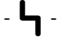
比例調壓閥 MPPE


FESTO

技術參數 – MPPE

-  - 標準額定流量
350 ... 5,500 l/min

材料
外殼: 精製鋁合金
隔膜: 丁晴橡膠

-  - 操作電壓
24 V DC

-  - 壓力調節範圍
0 ... 10 bar



技術參數

下載 CAD 相關資料 → xdki.festo.com.tw

氣壓接孔	G1/8	G1/4	G1/2
設計特點	嚮導驅動提動閥		
安裝方式	通孔安裝		
長/寬/高	[mm] 62/38/130	62/48/141	86/76/195
電氣介面			
工作電壓範圍	[V DC]	18 ... 30	
最大消耗功率	[W]	3.6	
保護等級, 符合 EN 60529 標準	IP65 (具連接插座時)		

工作環境

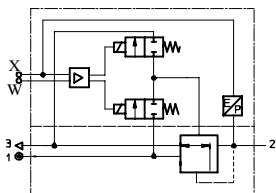
壓力調節範圍	[bar]	0 ... 1	0 ... 2.5	0 ... 6	0 ... 10
輸入壓力 1	[bar]	1.5 ... 2	3.5 ... 4.5	7 ... 8	11 ... 12
最大壓力遲滯	[mbar]	30	40	40	50
環境溫度	[°C]	0 ... 50			
介質溫度	[°C]	0 ... 60			

介面 – M16x0.75

端子分配	PIN	芯線顏色 ¹⁾	說明
	1	WH	X _{ext,in} (外部實際輸入值)
	2	BN	接地
	3	GN	接地
	4	YE	W _{in} (設定點輸入值)
	5	GY	10 V _{out} (供給外部電位計的電源)
	6	PK	X _{out} (實際輸出值)
	7	RD	24 V DC (電源電壓)
	8	BU	GND

1) 符合 IEC 757 標準

切換功能



比例調壓閥 MPPE

FESTO

訂購代號

MPPE		3				B
型號						
MPPE	具切換閥的比例調壓閥					
閥功能						
3	3/2-way 調壓閥					
氣壓接孔						
1/8	螺紋 G1/8					
1/4	螺紋 G1/4					
1/2	螺紋 G1/2					
壓力調節範圍						
1	0 ... 1 bar					
2,5	0 ... 2.5 bar					
6	0 ... 6 bar					
10	0 ... 10 bar					
設定點類比量輸入值						
010	0 ... 10 V					
420	4 ... 20 V					
產品系列						
B	B 系列					

型號舉例:

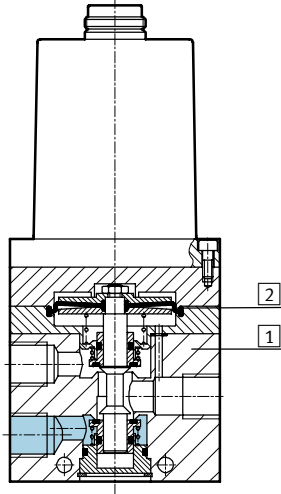
MPPE-3-1/2-10-420-B

比例調壓閥 MPPE

FESTO

材料

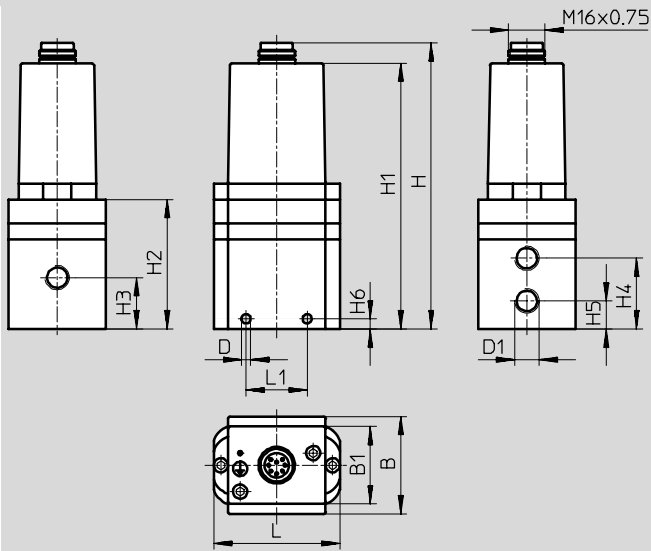
剖面視圖



1	殼體	精製鋁合金
2	隔膜	丁晴橡膠

尺寸


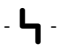

CAD 資料 → xdki.festo.com.tw



連接口 D1	B	B1	D ∅	H	H1	H2	H3	H4	H5	H6	L	L1
G $\frac{1}{8}$	38	-	4.5	129.1	119.1	60.2	18.8	26.8	9.3	4	62	34
G $\frac{1}{4}$	48	38	4.5	140.7	130.7	63.6	25.3	34.8	13.8	5	62	30
G $\frac{1}{2}$	76	38	7	194.6	184.6	117.5	53	74	32	18	86	50

比例調壓閥 MPPES

技術參數 – MPPES

-  標準額定流量
230 ... 5,500 l/min
 -  操作電壓
24 V DC
 -  壓力調節範圍
0 ... 10 bar
- 材料
外殼：精製鋁合金
隔膜：丁晴橡膠



技術參數		下載 CAD 相關資料 → xdki.festo.com.tw		
氣壓接孔		G1/8	G1/4	G1/2
設計特點		直動式提動閥	嚮導驅動提動閥	
安裝方式		通孔安裝		
長/寬/高	[mm]	62/78/117	62/83/171	86/97/228
電氣介面				
工作電壓範圍	[V DC]	18 ... 30		
最大消耗功率	[W]	20		
保護等級，符合 EN 60529 標準		IP65(具連接插座時)		

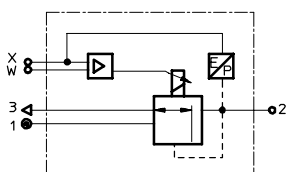
工作環境				
壓力調節範圍	[bar]	0 ... 2	0 ... 6	0 ... 10
輸入壓力 1	[bar]	3 ... 4	7 ... 8	11 ... 12
最大壓力遲滯	[mbar]	10	50	50
環境溫度	[°C]	0 ... 50		
介質溫度	[°C]	0 ... 60		

介面 – M16x0.75			
端子分配	PIN	芯線顏色 ¹⁾	說明
	1	WH	常閉
	2	BN	接地
	3	GN	接地
	4	YE	W _{in} (設定點輸入值)
	5	GY	常閉
	6	PK	X _{out} (實際輸出值)
	7	RD	24 V DC (電源電壓)
	8	BU	接地

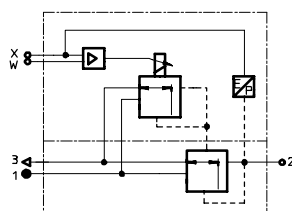
1) 符合 IEC 757 標準

切换功能

MPPES-3-1/8-...



MPPES-3-1/4-.../MPPES-3-1/2-...



比例調壓閥 MPPES

訂購代號

MPPES		3			
型號					
MPPES	具比例電磁線圈的比例調壓閥				
閥功能					
3	3/2-way 調壓閥				
氣壓接孔					
1/8	螺紋 G1/8				
1/4	螺紋 G1/4				
1/2	螺紋 G1/2				
壓力調節範圍					
2	0 ... 2.5 bar				
6	0 ... 6 bar				
10	0 ... 10 bar				
設定點類比量輸入值					
010	0 ... 10 V				
420	4 ... 20 V				

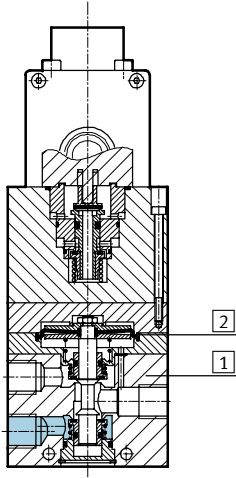
型號舉例:

MPPES-3-1/4-6-010

比例調壓閥 MPPES

FESTO

材料
剖面視圖



1	閥體	精製鋁合金
2	隔膜	丁晴橡膠

尺寸

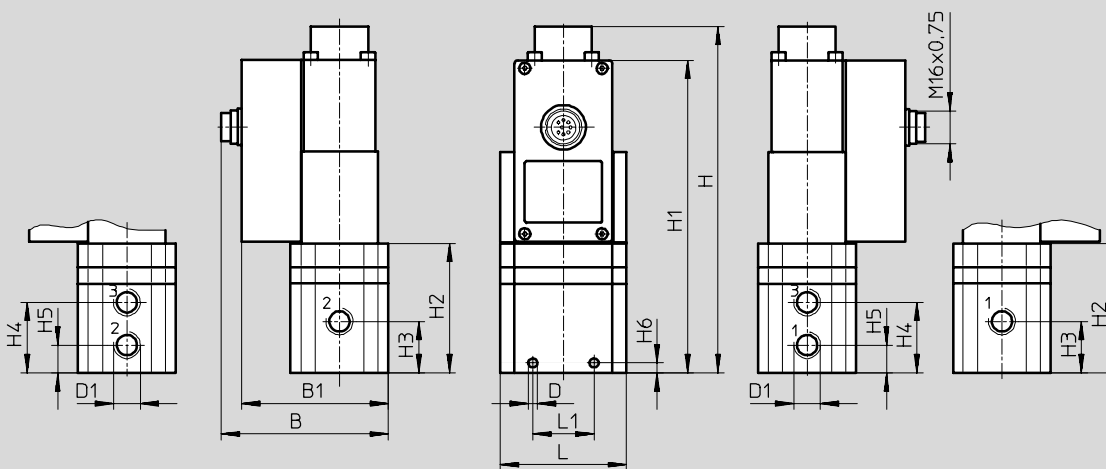
CAD 資料 → xdki.festo.com.tw

MPPES-3-1/8-...

MPPES-3-1/4-...
MPPES-3-1/2-...

MPPES-3-1/4-...
MPPES-3-1/2-...

MPPES-3-1/8-...



連接口 D1	B	B1	D ∅	H	H1	H2	H3	H4	H5	H6	L	L1
G1/8	77.1	67.1	4.4	116.5	100	55	34	45	23	4	62	34
G1/4	82.1	72.1	4.5	170.2	153.7	63.7	25.3	34.8	13.8	5	62	30
G1/2	96.1	86.1	7	227.1	210.6	120.6	53	74	32	18	86	50


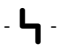

比例閥
比例式調壓閥

3.6

比例調壓閥 VPPE

FESTO

技術參數 – VPPE

-  - 標準額定流量
600 l/min
 -  - 操作電壓
24 V DC
 -  - 壓力調節範圍
0.15 ... 6 bar
- 材料
外殼: 精製鋁合金
隔膜: 丁晴橡膠

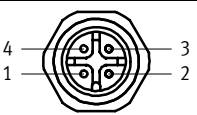


技術參數

下載 CAD 相關資料 → xdki.festo.com.tw

設計特點	嚮導驅動提動閥	
氣壓接孔	G1/8	
安裝方式	通孔安裝	
長/寬/高	[mm]	50/50/114
電氣介面		
工作電壓範圍	[V DC]	21.6 ... 26.4
最大消耗功率	[W]	2.5
保護等級, 符合EN 60529標準	IP65 (具連接插座時)	

介面 – M12x1

端子分配	PIN	說明
	1	電源 21.6 ... 26.4 V DC
	2	設定值
	3	GRD (-)
	4	設定值 (+) 0 ... 10 V DC

工作環境

輸入壓力 1	[bar]	7 ... 8
壓力調節範圍	[bar]	0.15 ... 6
最大壓力遲滯	[bar]	0.15
環境溫度	[°C]	10 ... 50
介質溫度	[°C]	10 ... 50

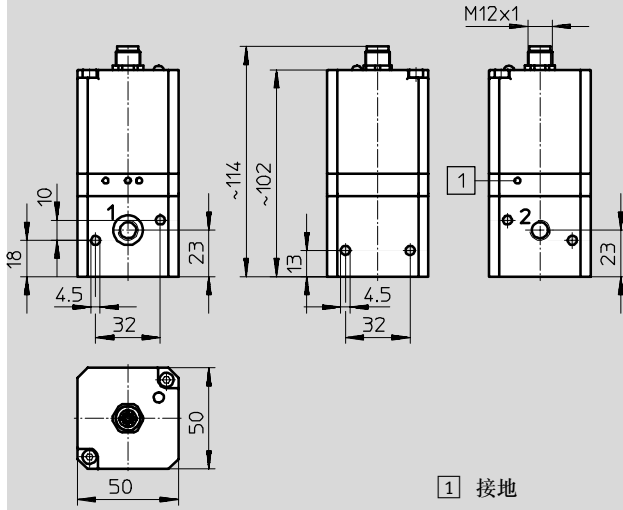
訂購代號

VPPE		3	1/8	6	010
型號					
VPPE	具切換閥的比例調壓閥				
閥功能					
3	3/2-way 調壓閥				
氣壓接孔					
1/8	螺紋 G1/8				
壓力調節範圍					
6	0 ... 6 bar				
設定點類比量輸入值					
010	0 ... 10 V				

比例調壓閥 VPPE

尺寸

CAD 資料 → xdki.festo.com.tw



1 接地

M12x1- 端子分配

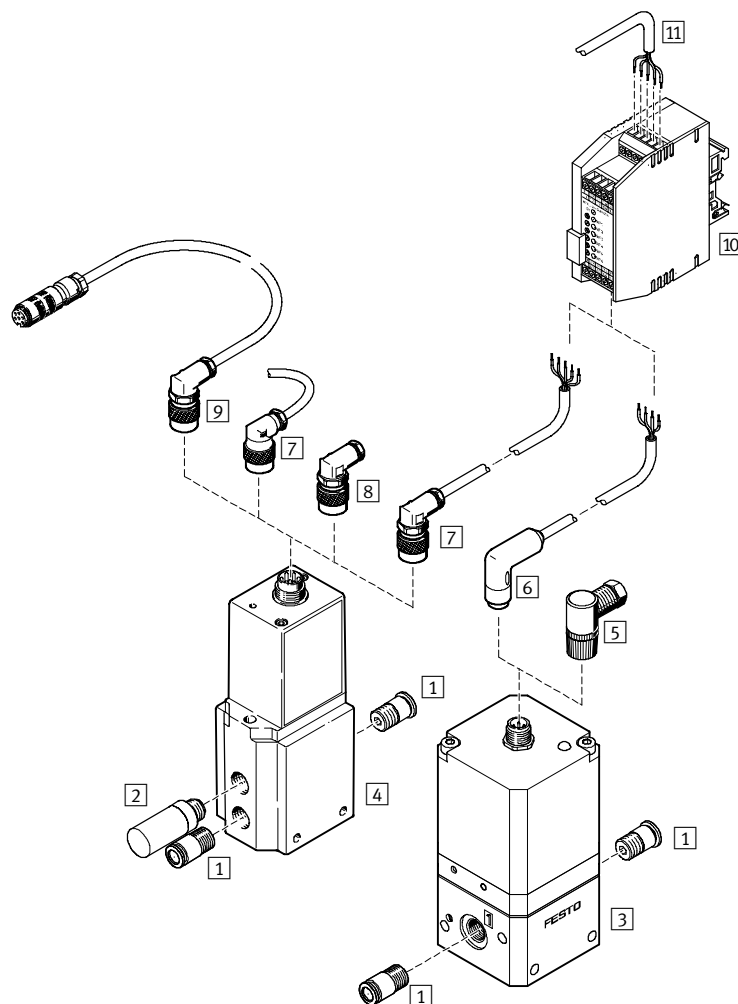


- 1 電源
21.6 ... 26.4VDC
- 2 額定值 (-)
- 3 GRD (-)
- 4 額定值(+) 0 ... 10VDC

訂貨資料

連接口	壓力調節範圍 [bar]	代號	型號
G1/8	0 ... 6	539 639	VPPE-3-1/8-6-010

週邊設備概覽



配件	→ 頁碼
1 快速接頭QS，用於連接標準外徑的氣管	5-164
2 消音器，安裝在排氣口上	5-195
3 比例調壓閥 VPPE	3-126
4 比例調壓閥 MPPE、MPPES，側面具有電氣介面	3-122
5 連接插座，直角式 SIE-WD-TR	3-128
6 插座附連接線，直角式 SIM-M12-4WD-5-PU	3-128
7 插座附連接線，直角式 KMPE...	3-128
8 直角式插座 MPPE-3-B	3-128
9 連接電纜 KVIA-MPPE...	3-128
10 控制模組 MPZ 用於產生 6+1 個類比電壓信號	3-128
11 數位量輸入/輸出，用於控制模組	—

比例調壓閥 MPPE/MPPES/VPPE

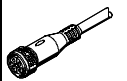
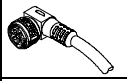
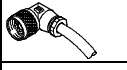

FESTO

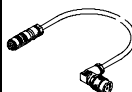
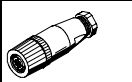
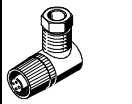
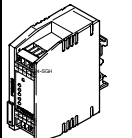
控制模組

- 4 - 操作電壓
24 V DC



技術資料		下載 CAD 資料 → xdki.festo.com.tw	
功能		類比輸出的數位-類比電路	
安裝方式		G 型或 H 型導軌	
安裝電連接	螺紋接線端	[mm ²]	2.5
工作電壓範圍		[V DC]	20 ... 30
輸出電壓		[V DC]	0 ... 10
輸出電流		[mA]	5
24 V DC時的消耗功率		[W]	1.5
電源設定值調節	電壓 ±3%	[V]	10
	電流 ±3%	[mA]	6
外設定點輸入值	電壓	[kΩ]	0 ... 10
	輸入阻抗	[kΩ]	約 100
	電位計	[kΩ]	2.5 ... 10
設定點控制器	輸入阻抗	[kΩ]	3
電磁相容性 (符合 DIN 843 標準第 2 和 4 部分)			嚴格等級 2
保護等級, 符合 EN 60529 標準			IP20
長/寬/高		[mm]	93/35/95

訂購資料		
	電纜長度 [m]	型號
插座附連接線, 直式電纜		
	5	SIM-M12-4GD-5-PU
插座附連接線, 直角式電纜		
	5	SIM-M12-4WD-5-PU
插座附連接線		
	2.5	KMPPE-...-B-2,5
	5	KMPPE-...-B-5
直角式插座		
	-	MPPE-3-B

訂購資料		
	電纜長度 [m]	型號
連接電纜		
	5	KVIA-MPPE-5
	10	KVIA-MPPE-10
連接插座, 直式		
	-	SIE-GD
連接插座, 直角式		
	-	SIE-WD-TR
控制模組		
	-	MPZ-1-24DC-SGH-6-SW

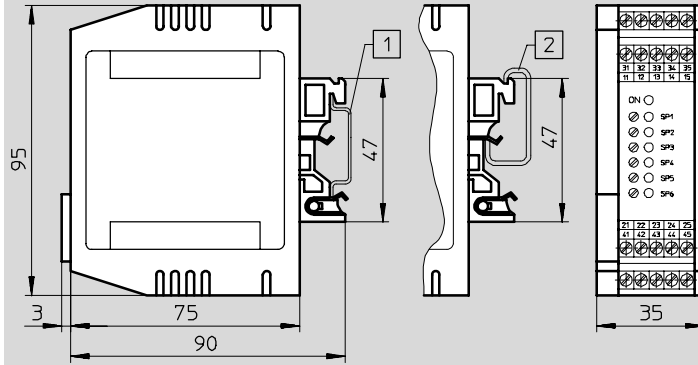
比例調壓閥 MPPE/MPPES/VPPE

FESTO

配件 - 控制模組 (6點設定值) MPZ

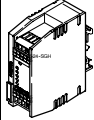
尺寸

CAD 資料 → xdki.festo.com.tw



- 1 H型導軌
- 2 G型導軌

訂貨資料

	說明	代號	型號
	控制模組, 可產生 6+1 個類比電壓信號	36 101	MPZ-1-24DC-SGH-6-SW