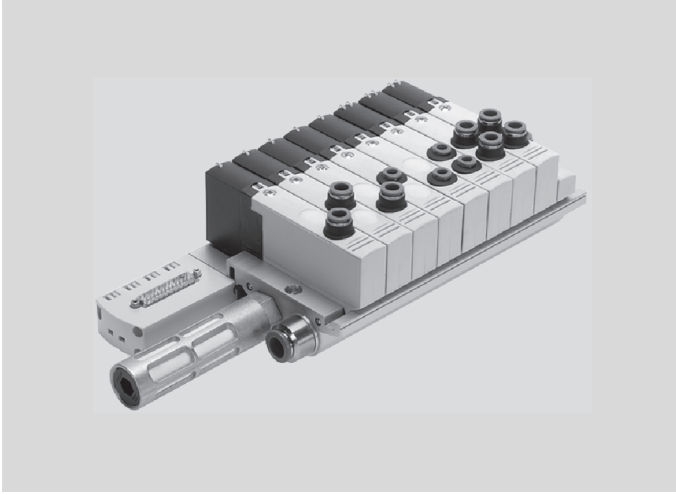


Tip 24 VTUB valf adaları



- Valf genişliği 20 mm, debi miktarı 1000 l/dk'ya kadar
- Stabil alüminyum manifold rayı üzerinde sağlam polimer valfler
- Tekli veya manifold montajı
- Vakum için uygundur
- Basınç bölgesi ayrımlı ve ek basınç bölgesi besleme modüllü valf manifoldu
- Kolay montaj, hızlı valf değişimi
- Elektriksel bağlantı: tekli veya multipin
- 12 V DC ile 230 V AC arasında çalışma gerilimi

Ek bilgi → Internet: [.../vtub](http://www.festo.com/vtub)

Ürün gamına genel bakış				
Elektriksel bağlantı		Valf sayısı	Çalışma gerilimi	→ Sayfa/Internet
Tekli bağlantı pleyti	Tekli soket	1	24 V DC	E-505
			110 V AC	E-505
			230 V AC	vtub
Tekli bağlantı	Tekli soket	2 ... 12	24 V DC	E-505
			110 V AC	E-505
			230 V AC	vtub
			12 V DC/ 24 V AC	vtub
Multipin bağlantı	Sub-D, 25-pin	4, 6, 8, 10, 12	24 V DC	E-506

Valf tipleri		
Kod ¹⁾	İşlev	→ Sayfa/Internet
N	3/2-yollu valf, normalde açık	E-530
K	3/2-yollu valf, normalde kapalı	E-530
M	4/2-yollu valf, tek bobin, pnömatik yay	E-530
J	4/2-yollu valf, çift bobin	E-530
S	Basınç bölgesi besleme modülü	E-510
L	Boş konum için körleme pleyti	E-510

1) Valf konfigürasyonu için kod harfi sipariş kodu içindedir.

Not

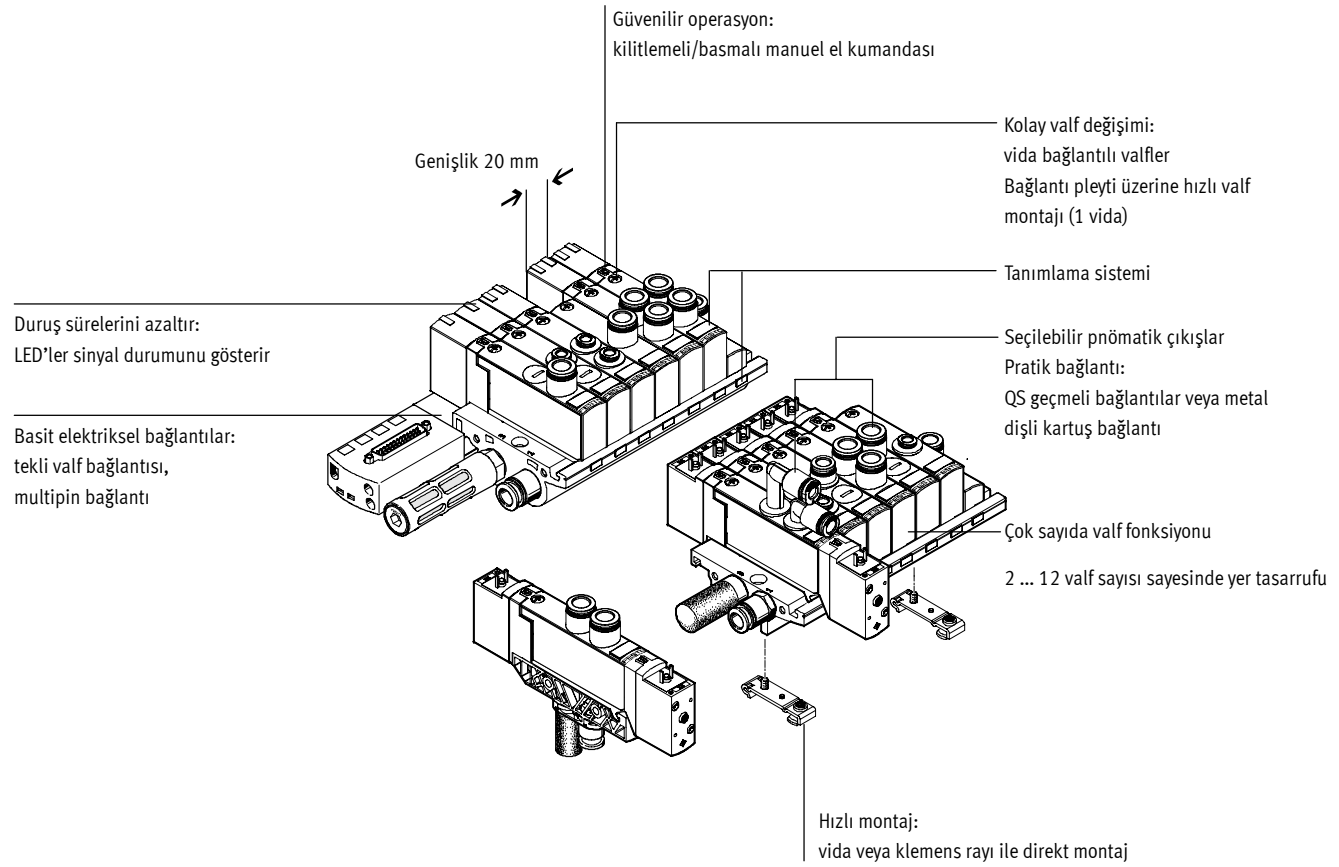
Valf adaları online olarak hızlı ve kolay şekilde sipariş edilebilir.

Kullanışlı ürün konfigüratörü için:

→ www.festo.com/catalogue/vtub

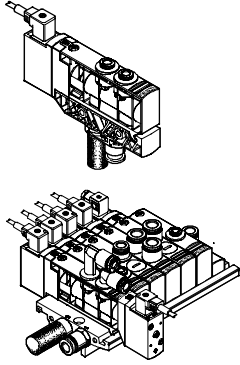
Tip 24 VTUB valf adaları

Önemli özellikler			
Yenilikçi	Çok yönlü	Güvenilir	Montajı kolay
<ul style="list-style-type: none"> • Çok sayıda pnömatik uygulama için valf adası • Tek bir valften multipine kadar standartlaştırılmış • Planlama, montaj ve işletmede büyük esneklik • Seçilebilir valf fonksiyonları; 3/2- ve 4/2-yollu fonksiyon da vakum uygulamaları için uygundur • 200 ila 1,000 l/dk debi miktarı için optimum uyarlanmış geniş aksesuar gamı 	<ul style="list-style-type: none"> • Bir valf adasında 2 ... 12 valf sayısına genişleme yeri • Tekli valflerin tekli bağlantı pleyti ile kombinasyonu • Pnömatik çalışma hatlarının esnekliği farklı gereksinimler için pratik bir çözüm sağlar • Basınç bölgeleri (ilave bölgeler istek üzerine) • Geniş basınç aralığı -0,9 ... 8 bar • Geniş çalışma gerilimi aralığı 12 V DC ila 230 V AC 	<ul style="list-style-type: none"> • Manuel el kumandası • Denenmiş ve test edilmiş sürgülü pistonlar sayesinde dayanıklı • Polimer muhafaza ve metal manifold rayı sayesinde dayanıklı • Kablolı soketteki veya multipin tasarımı durumunda valf üzerindeki LED sinyal durumu göstergesi sayesinde hızlı sorun çözme 	<ul style="list-style-type: none"> • Montaja hazır ve test edilmiş ünite • Sipariş, montaj ve devreye alma maliyetlerini düşürür • Duvara veya klemens rayına montaj



Tip 24 VTUB valf adaları

Tekli bağlantı

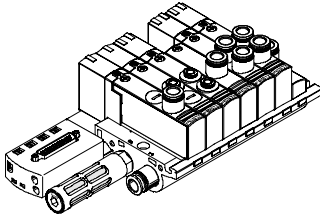


Bağlantı, kullanılan kontrol teknolojisinden bağımsızdır ve hazır montajlı kablolarla esnektir. İki farklı valf tipi vardır; manifold rayları veya tekli bağlantı pleytleri için hat tipi valfler ve manifold tipi valfler. Tekli bağlantılı 2 ... 24 bobin arasında seçim yapılabilir (2 ... 12 valf sayısı arasında bölünmüş).

Valf adasından uzaktaki aktüatörler için valfler bağlantı pleytleri üzerinde kullanılabilir. Elektriksel bağlantı için soket valfe doğrudan bağlanır. Valf adası ve bağlantı pleyti için birçok soket/kablolu soket arasından seçim yapılabilir:

- KMEB-1-...-LED, sinyal durumu gösterimli
- Kablosuz MSSD-EB
- KMEB-2-24-...-LED, sinyal durumu gösterimli
- Işıklı conta MEB-LD, sinyal durumu gösterimi için

Multipin bağlantı



Kontrolörden valf adasına giden kontrol sinyalleri montajlı çok damarlı bağlantı kablosuyla taşınır, bu da montaj süresini kısaltır.

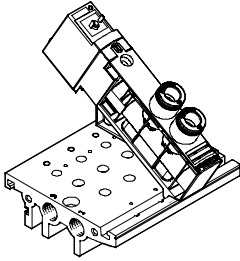
Bu valf adası 4 ila... 12 valf ile donatılabilir.

Multipin bağlantılı çift bobin sürücü. Sinyal durumu gösterimi için valf LED ile donatılır.

Versiyonlar

- Sub-D bağlantı

Çok sayıda pnömatik komponent



• Herbir valf ve valf manifoldu için aynı temel valflerin kullanılması hızlı ve esnek dönüşüme ve parçaların çok kez kullanılmasına imkan tanır.

• Motajlı ve test edilmiş üniteler sayesinde esnek yapı veya tekli konfigürasyonlar için herbir komponent modül olarak

• İlgili uygulamaya bağlı olarak 200 ... 1000 l/debi miktarları uygun QS bağlantısının seçilmesiyle mümkün olur.

Pnömatik bağlantı

Besleme ve egzoz

Valfler manifold rayları veya tekli bağlantı pleytleri ile pnömatik olarak beslenir.

Manifold rayları basınçlı hava beslemesi için ortak hatları, tüm valfler için egzoz ve pilot egzozlarını içerir.

Ortak hatların bağlantısı

- solda (L kodu)
- sağda (R kodu) veya
- ik uçta (kodsuz).

Pilot havası

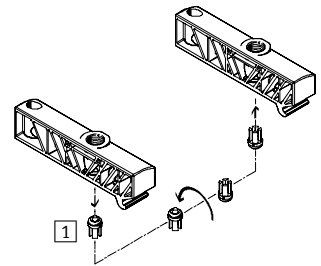
Hat tipi valfler dahili ve harici pilot havasıyla sunulur. Manifold tipi valflerde, seçici parçanın montaj bağlantı pleytindeki konumu 1 valflerin dahili veya harici olarak uyarılacağını belirler.

Dahili pilot havası

Eğer besleme basıncı 2 ila 8 bar arasındaysa dahili bir pilot hava beslemesi seçilebilir. Bu durumda pilot havası güç besleme modülündeki kanal 1'den dallanır.

Harici pilot hava

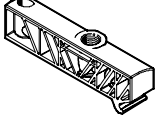
Eğer besleme basıncı -0,9 ila +2 bar arasındaysa harici bir pilot hava beslemesi seçilebilir. Bu durumda pilot havası güç besleme modülündeki port 12/14'ten beslenir.



Tip 24 VTUB valf adaları

Komponentler

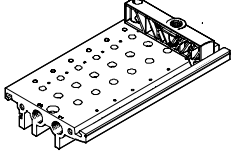
Güç besleme modülü



Pilot hava beslemesi için güç besleme modülü manifold rayının teslimat kapsamındadır .

Dahili veya harici pilot hava beslemesi için güç besleme modülü dah da büyük bir esneklik sağlar.

Manifold rayı

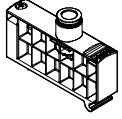


Manifold rayı manifold tipi valflerin kenetlendiği bir kanala sahiptir ve tek vidayla sabitlenir.

Valf fonksiyonları 4/2-yollu tek bobin, 4/2-yollu çift bobin, 3/2-yollu normalde kapalı ve 3/2-yollu normalde açık mevcuttur. Tüm manifold tipi valfler 4, 6, 8 ve 10 hortum çapları için QSP kartuş bağlantıyla temin edilebilir.

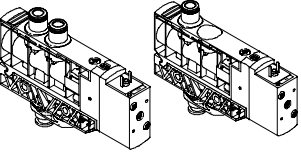
4/2-yollu valfler kartuş bağlantısız olarak da temin edilerek kullanıcının istediği kartuş bağlantıyı veya kör tapayı seçme imkanı sağlar.

Güç besleme modülü



Güç besleme modülü bir valf konumluk yer kaplar ve ek besleme olarak veya basınç bölgesini beslemek için kullanılabilir.

Tekli valf

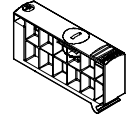


Tek bir valf tüm fonksiyonlarda hat tipi valf olarak sipariş edilebilir (manifold tipi valf ve bağlantı pleytini hazır montajlı olarak içerir). Burada 6 ve 8 hortum çapları seçilebilir.

Ancak hat tipi valf de bağlantı pleyti ve manifold tipi valf kullanarak birleştirilebilir.

Bu durumda tüm hortum çapları ve kartuş bağlantısız tipler mevcuttur .

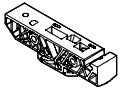
Körleme pleyti



Valf adasında valf sayısı ayırmak için işlevsiz plaka.

Valfler ve körleme pleytleri bir vida ile manifold rayına bağlanır.

Bağlantı pleyti



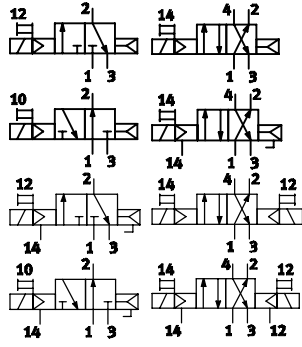
Tekli bağlantı pleytlere herhangi bir valf bağlanabilir.

Elektriksel bağlantı standartlaşmış soket bağlantıyla yapılır, EN 175301-803'E uygun kare tasarım, C tipi.

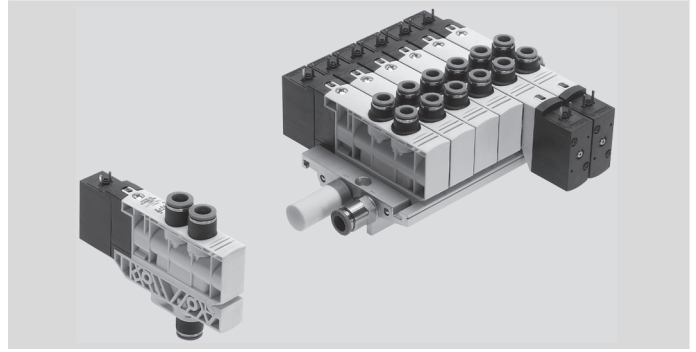
Bunun için tam montajlı kablolu soketler veya birleştirilebilir soketler sunulur.

Solenoid valfler VUVB

Teknik özellikler – Tekli valfler ve manifold valfler



Malzemeler
 Gövde: Takviyeli polyamide
 Sürgülü piston: Presle işlenmiş alüminyum alaşım
 Contalar: Nitril kauçuk, viton keçe



Genel teknik veriler		3/2-yollu, tek bobin	4/2-yollu, tek bobin	4/2-yollu, çift selonoid
Valf işlevi				
Yapısal tasarım		Sürgülü piston		
Manuel el kumandası		Basmalı, kilitlemeli		
Montaj tipi		Geçiş deliği ile		
Uzunluk/genişlik/yükseklik	Hat tipi valf	[mm]	129/20/89,9 ¹⁾	138,8/20/89,9 ¹⁾
	Manifold tipi valf	[mm]	129/20/65 ²⁾	138,8/20/65 ²⁾
Standart nominal debi miktarı qnN		[l/dk]	200 (QS-4); 500 (QS-6); 800 (QS-8); 1000 (QS-10)	
Elektriksel veriler				
Çalışma gerilimi		[V DC]	24 ±%10	
		[V AC]	110 ±%10	
Elektriksel güç tüketimi	24 V DC	[W]	1,5	
	110 V AC	[W]	Çekme: 3,1, tutma: 2,2	
EN 60529'a uygun koruma sınıfı			IP65 (soket ile kombine)	

1) QS-8 bağlantı ile yükseklik.


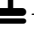

2) QS-10 bağlantı ile yükseklik.

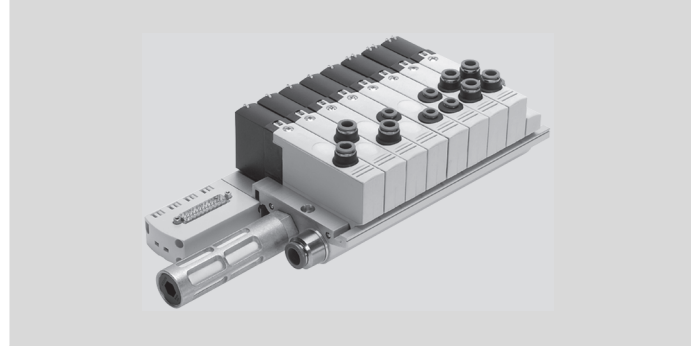
Çalışma şartları		
Akışkan ortamı		Filtrelenmiş basınçlı hava, yağlanmış veya yağlanmamış
Filtreleme derecesi	[µm]	40
Ortam sıcaklığı	[°C]	-5 ... +50
Akışkan sıcaklığı	[°C]	-5 ... +50
Çalışma basıncı	[bar]	2 ... 8
Dahili pilot hava beslemeli valf adası için çalışma basıncı	[bar]	-0,9 ... +8
Pilot basıncı	[bar]	2 ... 8

Valf anahtarlama süreleri [ms]			
Valf işlevi	3/2-yollu, tek bobin	4/2-yollu, tek bobin	4/2-yollu, çift selonoid
Açık	20	20	-
Kapalı	20	20	-
Konum geçişi	-	-	15

Tip 24 VTUB valf adaları

Teknik özellikler – Terminal valfler

-  Çalışma gerilimi
24 V DC
 -  Çalışma basıncı aralığı
-0,9 ... +8 bar
 -  Sıcaklık aralığı
-5 ... +50 °C
- Malzemeler
Gövde: Takviyeli polyamide
Sürgülü piston: Presle işlenmiş alüminyum alaşım
Contalar: Nitril kauçuk, viton keçe



Genel teknik veriler				
Valf işlevi		3/2-yollu, tek bobin	4/2-yollu, tek bobin	4/2-yollu, çift solenoid
Yapısal tasarım		Sürgülü piston		
Manuel el kumandası		Basmalı, kilitlemeli	Basmalı	
Montaj tipi		Geçiş deliği ile		
Uzunluk/genişlik/yükseklik	[mm]	129/20/65 ¹⁾		138,8/20/65 ¹⁾
Standart nominal debi miktarı qnN	[l/dk]	200 (QS-4); 500 (QS-6); 800 (QS-8); 1000 (QS-10)		
Elektriksel veriler				
Çalışma gerilimi	[V DC]	24 ±%10		
Elektriksel güç tüketimi	[W]	1,5	1,5	3,3 (akım düşürmesine müteakip 0,1)
EN 60529'a uygun koruma sınıfı		IP65 (soket ile kombine)		

1) QS-10 bağlantı ile yükseklik.

Çalışma şartları

Akışkan ortamı		Filtrelenmiş basınçlı hava, yağlanmış veya yağlanmamış
Filtreleme derecesi	[µm]	40
Ortam sıcaklığı	[°C]	-5 ... +50
Akışkan sıcaklığı	[°C]	-5 ... +50
Depolama sıcaklığı ¹⁾	[°C]	-20 ... +40
Çalışma basıncı	[bar]	-0,9 ... +8
Dahili pilot hava beslemeli valf adası için çalışma basıncı	[bar]	2 ... 8
Pilot basıncı	[bar]	2 ... 8

1) Uzun süreli depolama.

Valf anahtarlama süreleri [ms]

Valf işlevi	3/2-yollu, tek bobin	4/2-yollu, tek bobin	4/2-yollu, çift solenoid
Açık	20	20	–
Kapalı	20	20	–
Konum geçişi	–	–	20

Solenoid valfler VUVB

Sipariş kodu

VUVB – – – A – D – – 1C1

Tip

VUVB	Solenoid valf
------	---------------

Versiyon

L	Hat tipi valf
S	Manifold tipi valf

Valf işlevi

M32C	3/2-yollu valf, tek bobin, normalde kapalı
M32U	3/2-yollu valf, tek bobin, normalde açık
M42	4/2-yollu valf, tek bobin
B42	4/2-yollu valf, çift bobin

Yönlü hız ayar valfi için sıfırlama tipi, tek bobin

A	Pnömatik yay
---	--------------

Pilot hava beslemesi

–	Dahili
Z	Harici

Manuel el kumandası

D	Basmalı
---	---------

Pnömatik bağlantı

Q4	Geçmeli bağlantı 4 mm	1
Q6	Geçmeli bağlantı 6 mm	
Q8	Geçmeli bağlantı 8 mm	
Q10	Geçmeli bağlantı 10 mm	1
QX	Geçmeli bağlantısız	2

Elektriksel bağlantı

1C1	24 V DC, port yapısı EN 175301'e uygun, C tipi
2AC1	110 V AC, port yapısı EN 175301'e uygun, C tipi

1 Yalnız S manifold tipi valf ile.

2 Yalnız S-M42 ve S-B42 manifold tipi valf ile.

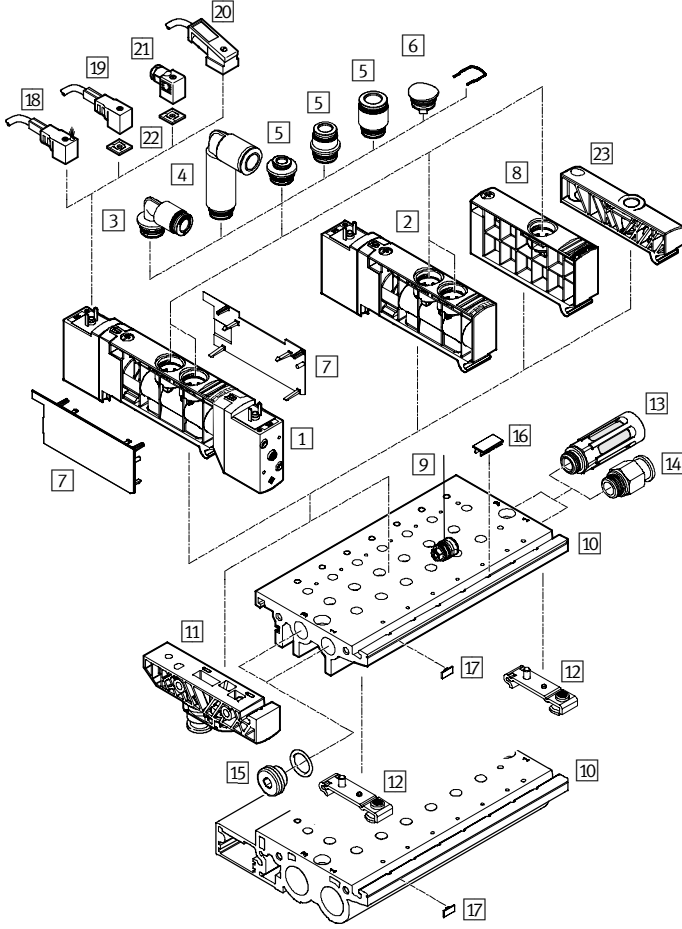
Sipariş örneği:

VUVB-L-M42-AD-Q6-1C1

Solenoid valf VUVB – hat tipi valf – 4/2-yollu valf, tek bobin – pnömatik yay – dahili pilot hava beslemesi – basmalı manuel el kumandası – geçmeli bağlantı 6 mm – 24 V DC, port yapısı EN 175301'e uygun, C tipi

Solenoid valfler VUVB

Ekipmanlara genel bakış – Tek tek ve manifold montajı

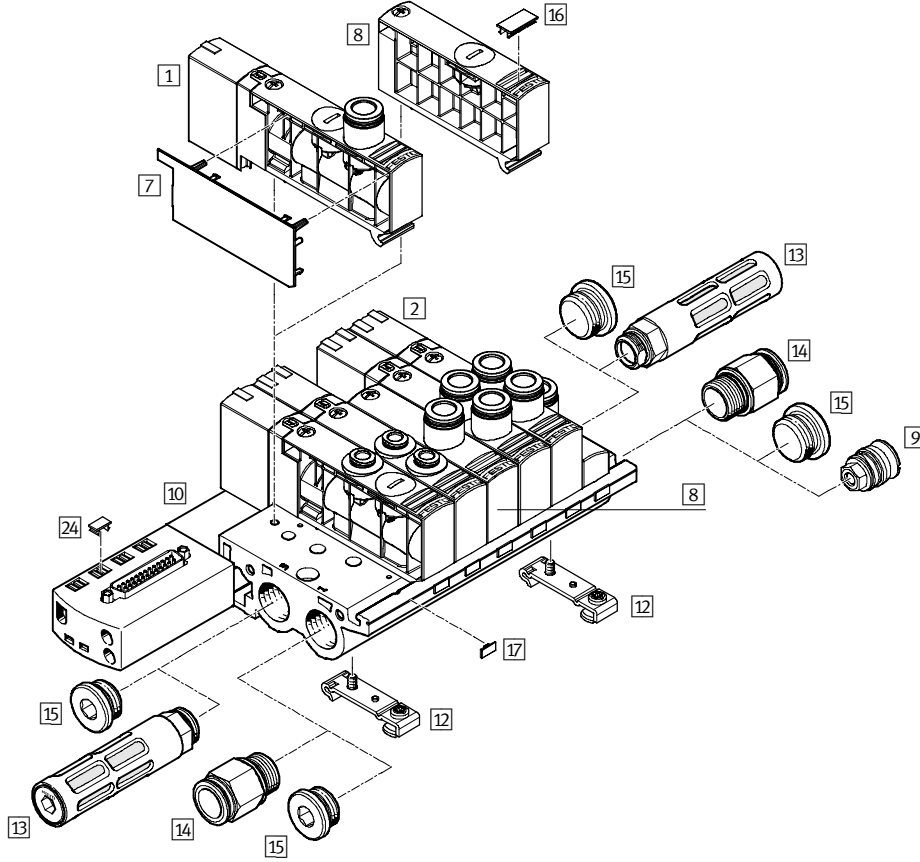


09

Aksesuarlar	→ Sayfa/Internet
1 Solenoid valf, çift bobin VUVB-...-B	E-510
2 Solenoid valf, tek bobin VUVB-...-M	E-510
3 L-kartuş bağlantı QSPL	E-510
4 Uzun L-kartuş bağlantı QSPLL	E-510
5 Kartuş bağlantı QSP	E-510
6 Kör tapa QSPC	E-510
7 Valf gövdesi için kapak VAMC	E-510
8 Körleme pleyti/güç besleme modülü VABB/VABF	E-510
9 Basınç bölgesi ayrımı için ayırıcı VABD	E-510
10 Manifold rayı VABM-B6	E-511
11 Tek valf için bağlantı pleyti VABS-B6	E-511
12 Klemens rayına montaj VAME	E-511
13 Susturucu U/UC	E-511
14 Otomatik bağlantı rakoru QS/QSL/QSL	E-511
15 Kör tapa B	E-511
16 Tanımlama etiketi IBS-9x17	E-511
17 Tanımlama etiketi MH-BZ-80X	E-511
18 LED'li bağlantı kablosu KMEB-1-...-LED	E-512
19 Bağlantı kablosu KMEB-1-230AC-...	E-512
20 LED'li bağlantı kablosu KMEB-2-24-...	E-512
21 Soket MSSD-EB	E-512
22 Işıklı conta MEB-LD	E-512
23 Güç besleme modülü (VABM-B6 manifold rayının teslimat kapsamına dahildir)	-
- Bağlantı kablosu KMEB-3-230	E-512
- Bağlantı kablosu KMEB-3-24	E-512

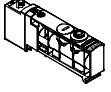
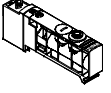
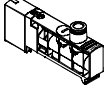
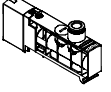
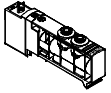
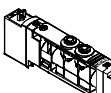
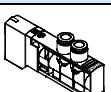
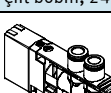
24 VTUB tip valf adaları





Ekipmanlara genel bakış – Multipin bağlantısı

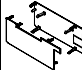
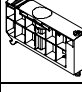
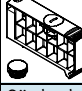
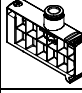
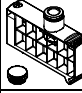



Aksesuarlar	→ Sayfa/İnternet
1 Solenoid valf, tek bobin VUVB-...-M	E-510
2 Solenoid valf, çift bobin VUVB-...-B	E-510
7 Valf gövdesi için kapak VAMC	E-510
8 Körleme pleyti/güç besleme modülü VABB/VABF	E-510
9 Basınç bölgeleri için ayırıcı VABD	E-510
10 Manifold rayı VABM-B6-E-G...-6-M1	E-511
12 Klemens rayına montaj VAME	E-511
13 Susturucu U/UC	E-511
14 Otomatik bağlantı rakoru QS/QSL/QSLL	E-511
15 Kör tapa B	E-511
16 Tanımlama etiketi IBS-9x17	E-511
17 Tanımlama etiketi MH-BZ-80X	E-511
24 Tanımlama etiketi IBS-6x10	E-512
- Multipin için bağlantı kablosu KMP6	E-512
- Multipin için bağlantı kablosu NEBV	E-512
- Adaptör NPFA	E-512

Tip 24 VTUB valf adaları

Sipariş bilgileri			
	Kod ¹⁾	Pnömatik bağlantı	Sipariş kodu
1/2 Solenoid valf, 3/2-yollu valf, normalde kapalı, 24 V DC, tekli elektriksel bağlantı			
	K	QS-4	VUVB-S-M32C-AZD-Q4-1C1
		QS-6	VUVB-S-M32C-AZD-Q6-1C1
		QS-8	VUVB-S-M32C-AZD-Q8-1C1
		QS-10	VUVB-S-M32C-AZD-Q10-1C1
Normalde kapalı, 24 V DC, tekli elektriksel bağlantı			
	N	QS-4	VUVB-S-M32U-AZD-Q4-1C1
		QS-6	VUVB-S-M32U-AZD-Q6-1C1
		QS-8	VUVB-S-M32U-AZD-Q8-1C1
		QS-10	VUVB-S-M32U-AZD-Q10-1C1
Normalde kapalı, 24 V DC, elektriksel multipin bağlantısı			
	K	QS-4	VUVB-S-M32C-AZD-Q4-1T1L
		QS-6	VUVB-S-M32C-AZD-Q6-1T1L
		QS-8	VUVB-S-M32C-AZD-Q8-1T1L
		QS-10	VUVB-S-M32C-AZD-Q10-1T1L
Normalde açık, 24 V DC, elektriksel multipin bağlantısı			
	N	QS-4	VUVB-S-M32U-AZD-Q4-1T1L
		QS-6	VUVB-S-M32U-AZD-Q6-1T1L
		QS-8	VUVB-S-M32U-AZD-Q8-1T1L
		QS-10	VUVB-S-M32U-AZD-Q10-1T1L
4/2-yollu valf, tek bobin, 24 V DC, tekli elektriksel bağlantı			
	M	QS-4	VUVB-S-M42-AZD-Q4-1C1
		QS-6	VUVB-S-M42-AZD-Q6-1C1
		QS-8	VUVB-S-M42-AZD-Q8-1C1
		QS-10	VUVB-S-M42-AZD-Q10-1C1
		Geçmeli bağlantısız	VUVB-S-M42-AZD-QX-1C1
Çift bobin, 24 V DC, tekli elektriksel bağlantı			
	J	QS-4	VUVB-S-B42-ZD-Q4-1C1
		QS-6	VUVB-S-B42-ZD-Q6-1C1
		QS-8	VUVB-S-B42-ZD-Q8-1C1
		QS-10	VUVB-S-B42-ZD-Q10-1C1
		Geçmeli bağlantısız	VUVB-S-B42-ZD-QX-1C1
tek bobin, 24 V DC, elektriksel multipin bağlantısı			
	M	QS-4	VUVB-S-M42-AZD-Q4-1T1L
		QS-6	VUVB-S-M42-AZD-Q6-1T1L
		QS-8	VUVB-S-M42-AZD-Q8-1T1L
		QS-10	VUVB-S-M42-AZD-Q10-1T1L
		Geçmeli bağlantısız	VUVB-S-M42-AZD-QX-1T1L
Çift bobin, 24 V DC, elektriksel multipin bağlantısı			
	J	QS-4	VUVB-S-B42-ZD-Q4-1T1L
		QS-6	VUVB-S-B42-ZD-Q6-1T1L
		QS-8	VUVB-S-B42-ZD-Q8-1T1L
		QS-10	VUVB-S-B42-ZD-Q10-1T1L
		Geçmeli bağlantısız	VUVB-S-B42-ZD-QX-1T1L

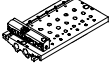
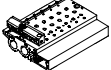
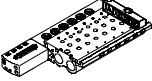
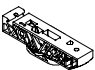




Sipariş bilgileri				
	Kod ¹⁾	Pnömatik bağlantı	Sipariş kodu	PU ²⁾
3 L-kartuş bağlantı				
	P4	QS-4	QSPL-18-4	10
	P6	QS-6	QSPL-18-6	10
	P8	QS-8	QSPL-18-8	10
4 Uzun L-kartuş bağlantı				
	P4	QS-4	QSPLLK18-4	10
	P6	QS-6	QSPLLK18-6	10
	P8	QS-8	QSPLLK18-8	10
5 Kartuş montajı				
	P4T	QS-4	QSP-18-4	10
	P6T	QS-6	QSP-18-6	10
	P8T	QS-8	QSP-18-8	10
	P10T	QS-10	QSP-18-10	10
6 Kör tapa				
	-	Bağlantı Ø 18 mm	QSPC18	10





Sipariş bilgileri			
	Kod ¹⁾	Tanım	Sipariş kodu
7 Kapak			
	C	Valf gövdesi için	VAMC-B6-C
8 Körleme pleyti/güç besleme modülü, boş konum için körleme pleyti			
	L	Tekli elektriksel bağlantı için	VABB-B6-E
	L	Multipin bağlantısı için	VABB-B6-ET
Güç besleme modülü			
	S	QSP18-10 kartuş bağlantılı tekli elektriksel bağlantı için	VABF-B6-P1A5-Q10
	S	QSP18-10 kartuş bağlantılı multipin bağlantısı için	VABF-B6-P1A9-Q10
9 Basınç bölgesi ayrımı için ayırıcı VABD			
	TP, TS, TR	G ¹ / ₄	VABD-B6-14-P-C
		G ¹ / ₂	VABD-B6-12-P-C

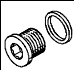

1) Valf konfigürasyonu için kod harfi sipariş kodu içindedir.

2) Ambalaj adedi,

Tip 24 VTUB valf adaları

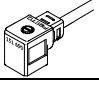
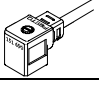
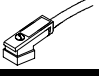
Sipariş bilgileri			
	Kod ¹⁾	Valf konumları	Sipariş kodu
10 Manifold rayı, Tekli elektriksel bağlantı için G ¹ / ₄			
	S	2	VABM-B6-E-G14-2
		3	VABM-B6-E-G14-3
		4	VABM-B6-E-G14-4
		5	VABM-B6-E-G14-5
		6	VABM-B6-E-G14-6
		7	VABM-B6-E-G14-7
		8	VABM-B6-E-G14-8
		9	VABM-B6-E-G14-9
		10	VABM-B6-E-G14-10
		11	VABM-B6-E-G14-11
		12	VABM-B6-E-G14-12
Tekli elektriksel bağlantı için G ¹ / ₂			
	S	2	VABM-B6-E-G12-2
		3	VABM-B6-E-G12-3
		4	VABM-B6-E-G12-4
		5	VABM-B6-E-G12-5
		6	VABM-B6-E-G12-6
		7	VABM-B6-E-G12-7
		8	VABM-B6-E-G12-8
		9	VABM-B6-E-G12-9
		10	VABM-B6-E-G12-10
		11	VABM-B6-E-G12-11
		12	VABM-B6-E-G12-12
Multipin bağlantılı valf adası için G ¹ / ₂			
	M	4	VABM-B6-E-G12-4-M1
		6	VABM-B6-E-G12-6-M1
		8	VABM-B6-E-G12-8-M1
		10	VABM-B6-E-G12-10-M1
		12	VABM-B6-E-G12-12-M1
11 Tek valf için bağlantı pleyti			
	-	Dahili	VABS-B6-PB-Q-B
		Harici	VABS-B6-PB-Q
12 Klemens rayına montaj			
	H		VAME-B6-T
13 Susturucu			
	U1	G ¹ / ₄	UC- ¹ / ₄
	U1	G ¹ / ₄	U- ¹ / ₄
	U1	G ¹ / ₄	U- ¹ / ₄ -B
		G ¹ / ₂	U- ¹ / ₂ -B



Sipariş bilgileri					
	Kod ¹⁾	Bağlantı		Sipariş kodu	PU ²⁾
		Diş ölçüsü	Diş çap		
14 Otomatik bağlantı rakoru, Sızdırmazlık halkalı G diş					
	-	G ¹ / ₈	6	QS-G ¹ / ₈ -6	10
			8	QS-G ¹ / ₈ -8	10
		G ¹ / ₄	6	QS-G ¹ / ₄ -6	10
			8	QS-G ¹ / ₄ -8	10
			10	QS-G ¹ / ₄ -10	10
			12	QS-G ¹ / ₄ -12	10
		G ¹ / ₂	12	QS-G ¹ / ₂ -12	1
			16	QS-G ¹ / ₂ -16	1
R diş					
	-	R ¹ / ₄	6	QS- ¹ / ₄ -6	10
			8	QS- ¹ / ₄ -8	10
			10	QS- ¹ / ₄ -10	10
			12	QS- ¹ / ₄ -12	10
		R ¹ / ₂	10	QS- ¹ / ₂ -10	1
			12	QS- ¹ / ₂ -12	1
			16	QS- ¹ / ₂ -16	1
Otomatik L-bağlantı rakoru – Sızdırmazlık halkalı G diş					
	-	G ¹ / ₈	6	QSL-G ¹ / ₈ -6	10
			8	QSL-G ¹ / ₈ -8	10
		G ¹ / ₄	6	QSL-G ¹ / ₄ -6	10
			8	QSL-G ¹ / ₄ -8	10
			10	QSL-G ¹ / ₄ -10	10
			12	QSL-G ¹ / ₄ -12	10
		G ¹ / ₂	12	QSL-G ¹ / ₂ -12	1
			16	QSL-G ¹ / ₂ -16	1
Otomatik L-bağlantı rakoru, uzun – Sızdırmazlık halkalı G diş					
	-	G ¹ / ₄	6	QSL-L-G ¹ / ₄ -6	10
			8	QSL-L-G ¹ / ₄ -8	10
			10	QSL-L-G ¹ / ₄ -10	10
		G ¹ / ₂	12	QSL-L-G ¹ / ₂ -12	1
			16	QSL-L-G ¹ / ₂ -16	1


Sipariş bilgileri			
	Kod ¹⁾	Tanım	Sipariş kodu
15 Kör tapa			
	-	G ¹ / ₄ diş için	B- ¹ / ₄
		G ¹ / ₂ diş için	B- ¹ / ₂
16/17 Tanımlama etiketi			
	-	24 adet çerçeve içinde	IBS-9x17
		80 adet çerçeve içinde	MH-BZ-80X


- 1) Valf konfigürasyonu için kod harfi sipariş kodu içindedir.
- 2) Ambalaj adedi,

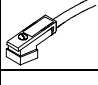
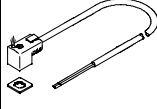
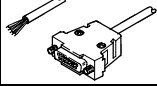
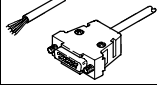
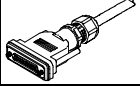
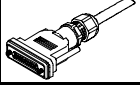

Tip 24 VTUB valf adaları

Sipariş bilgileri				
	Kod ¹⁾	Uzunluk [m]	LED	Sipariş kodu
18 Bağlantı kablosu PVC, 24 V DC				
	-	2,5	■	KMEB-1-24-2,5-LED
	-	5	■	KMEB-1-24-5-LED
19 Bağlantı kablosu PVC, 240 V'a kadar				
	-	2,5	-	KMEB-1-230AC-2,5
	-	5	-	KMEB-1-230AC-5
20 Bağlantı kablosu PUR, 24 V DC				
	C1	2,5	■	KMEB-2-24-2,5-LED
	C2	5	■	KMEB-2-24-5-LED

Sipariş bilgileri			
	Kod ¹⁾	Tanım	Sipariş kodu
21 Soket			
	-	Vidalı klemens bağlantısı ile	MSSD-EB
	C		MSSD-EB-M12
	-	İzolasyon kaydırmalı bağlantı teknolojisi ile	MSSD-EB-S-M14

Sipariş bilgileri			
	Kod ¹⁾	Gerilim	Sipariş kodu
22 Işıklı conta			
	-	12 ... 24 V DC	MEB-LD-12-24DC
	-	230 V AC'ye kadar	MEB-LD-230AC

Sipariş bilgileri			
	Kod ¹⁾	Tanım	Sipariş kodu
24 Tanımlama etiketi			
	-	Çerçeve içinde 64 adet	IBS-6x10

Sipariş bilgileri				
	Kod ¹⁾	Uzunluk [m]	LED	Sipariş kodu
Bağlantı kablosu PUR, 240 V'a kadar				
	C1	2,5	-	KMEB-2-230-2,5
	C2	5	-	KMEB-2-230-5
Bağlantı kablosu PVC, 24 V DC				
	-	2,5	■	KMEB-3-24-2,5-LED
	-	5	■	KMEB-3-24-5-LED
	-	2,5	-	KMEB-3-24-2,5
	-	5	-	KMEB-3-24-5
Multipin bağlantı için bağlantı kablosu, IP40, 12 bobine kadar, 24 V DC				
	-	2,5	-	KMP6-25P-12-2,5
	-	5	-	KMP6-25P-12-5
	-	10	-	KMP6-25P-12-10
Multipin bağlantı için bağlantı kablosu, IP40, 20 bobine kadar, 24 V DC				
	-	2,5	-	KMP6-25P-20-2,5
	-	5	-	KMP6-25P-20-5
	-	10	-	KMP6-25P-20-10
Multipin bağlantı için bağlantı kablosu, IP65, 12 bobine kadar, 24 V DC				
	M1	2,5	-	NEBV-S1G25-K-2,5-N-LE15
	M2	5	-	NEBV-S1G25-K-5-N-LE15
	M3	10	-	NEBV-S1G25-K-10-N-LE15
Multipin bağlantı için bağlantı kablosu, IP65, 24 bobine kadar, 24 V DC				
	M1	2,5	-	NEBV-S1G25-K-2,5-N-LE25
	M2	5	-	NEBV-S1G25-K-5-N-LE25
	M3	10	-	NEBV-S1G25-K-10-N-LE25
Sipariş bilgileri				
	Kod ¹⁾	Bağlantı	Sipariş kodu	PU ²⁾
Adaptör				
	-	G dış için	NPFA-A-P18-G18-F	10
	-	G¼ dış için	NPFA-A-P18-G14-F	10

- 1) Valf konfigürasyonu için kod harfi sipariş kodu içindedir.
2) Ambalaj adedi,