

Standart silindirler DNCB, ISO 15552'ye uygun

01



- Basit uygulamalar için dayanıklı ve ekonomik
- Yüksek performanslı piston sistemi sayesinde mükemmel çalışma karakteristikleri ve servis ömrü
- Bir tarafında yaklaşım sensörleri için hava bağlantıları ve profil slotu
- Montaj opsiyonu seçimi
- Kapsamlı aksesuar seçeneği
- Yedek parça servisi
- Onarım servisi

Ek bilgi → Internet: [.../dncb](#)

Ürün gamına genel bakış					
İşlev	Piston Ø [mm]	Strok [mm]	Kuvvet [N]	Tipler	
				PPV	A
Çift etkili	32, 40, 50, 63, 80, 100	2 ... 2,000	483 ... 4,712	■	■

Tipler

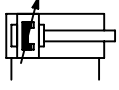
PPV Pnömatik yastıklama, iki uçtan ayarlanabilir

A Pozisyon algılama

Standart silindirler DNCB, ISO 15552'ye uygun

01

Teknik özellikler



Malzemeler
 Profil kovan, sızdırmazlık elemanı/ön ve
 arka kapaklar: Dövme alüminyum
 alaşım
 Piston mili: Yüksek alaşımlı çelik
 Flanş vidaları: Tavlanmış çelik
 Sızdırmazlık elemanları: Poliüretan,
 nitril kauçuk



Teknik özellikler							Boyutlar → P-50
Piston Ø	32	40	50	63	80	100	
Pnömatik bağlantı	G $\frac{1}{8}$	G $\frac{1}{4}$	G $\frac{1}{4}$	G $\frac{3}{8}$	G $\frac{3}{8}$	G $\frac{1}{2}$	
Piston mili dış yapısı	Erkek diş						
Piston milinin ucundaki diş ölçüsü	M10x1.25	M12x1.25	M16x1.5	M16x1.5	M20x1.5	M20x1.5	
Yastıklama	Pnömatik yastıklama, iki uçtan ayarlanabilir						
Yastıklama uzunluğu [mm]	20	20	22	22	32	32	
6 bar'da teorik kuvvet, ileri yönde [N]	483	754	1,178	1,870	3,016	4,712	
6 bar'da teorik kuvvet, geri yönde [N]	415	633	990	1,682	2,721	4,418	

Çalışma şartları

Çalışma basıncı [bar]	0.6 ... 12
Ortam sıcaklığı ¹⁾ [°C]	-20 ... +80

1) Yaklaşım sensörlerinin çalışma aralığını dikkate alın.

Sipariş kodu

DNCB		PPV		A	
Tip					
DNCB	Çift etkili standart silindir				
Piston Ø [mm]					
Strok [mm]					
32, 40, 50	25, 40, 50, 80, 100, 125, 160, 200, 250, 320, 400, 500		2 ... 2000		
63, 80, 100	25, 40, 50, 80, 100, 125, 160, 200, 250, 320, 400, 500		3 ... 2000		
Yastıklama					
PPV	Pnömatik yastıklama, iki uçtan ayarlanabilir				
Konum algılaması					
A	Yaklaşım sensörü ile ¹⁾				

¹⁾ Minimum strok: 10 mm.

Sipariş örneği:

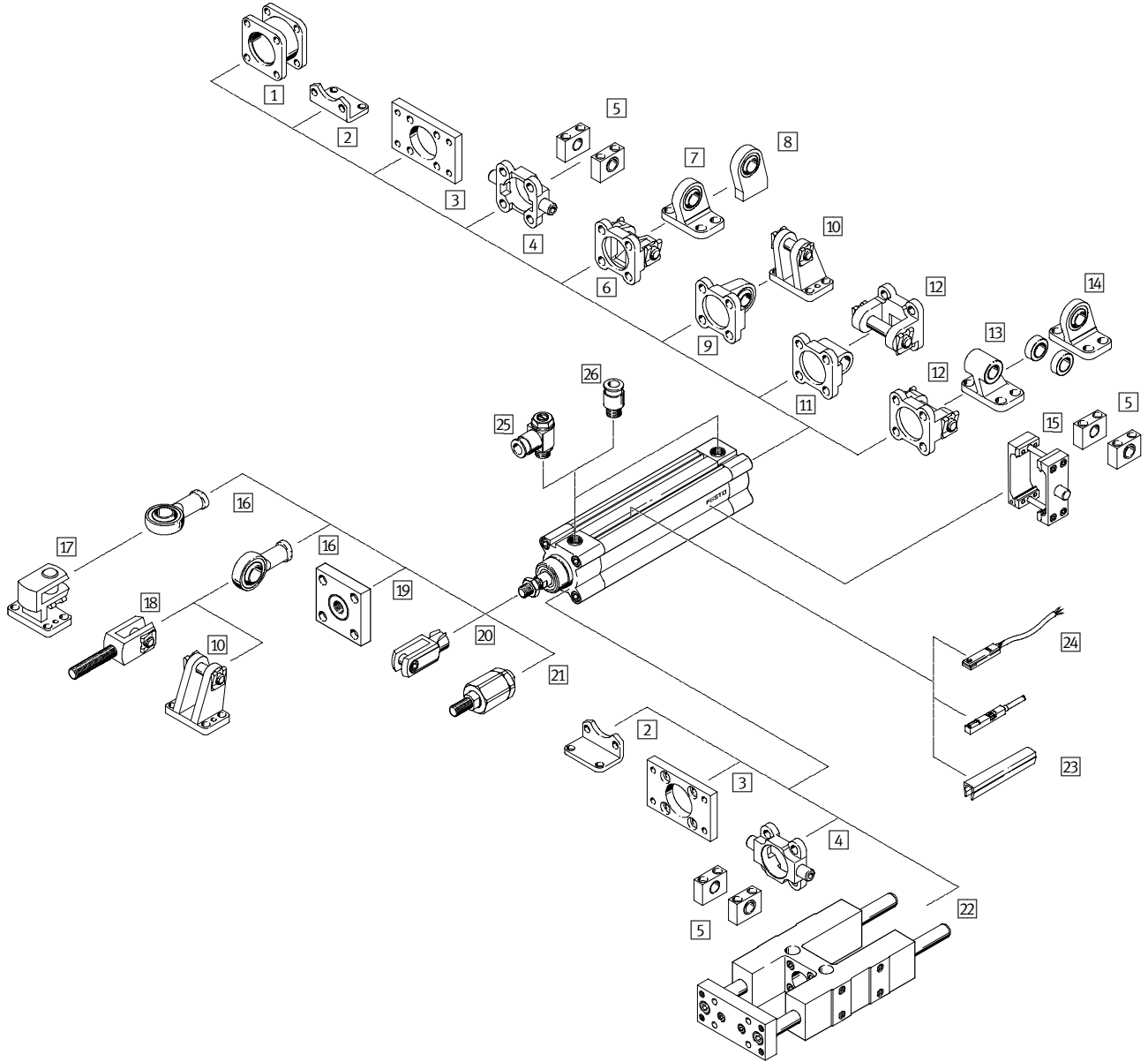
DNCB-32-200-PPV-A

Çift etkili standart silindir DNCB - piston çapı 32 mm - strok 200 mm - pnömatik yastıklama, iki uçtan ayarlanabilir - yaklaşım sensörüyle pozisyon algılama

Standart silindirler DNCB, ISO 15552'ye uygun

01

Ekipmanlara genel bakış

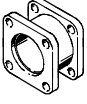
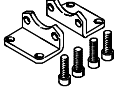
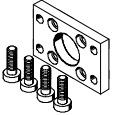
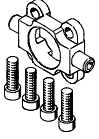
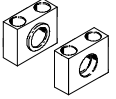
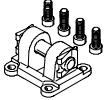
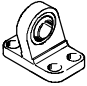



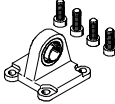
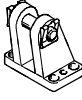
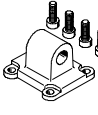
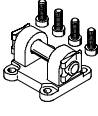

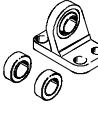
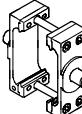

Aksesuarlar	→ Sayfa/İnternet
1	Çok konumlu kit DPNC P-48
2	Yer bağlantısı HNC P-48
3	Flanş bağlantı FNC P-48
4	Oynar flanş ZNCF P-48
5	Oynar flanş desteği LNZG P-48
6	Mafsallı flanş SNC P-48
7	Eklem yer bağlantı LSNG P-48
8	Eklem yer bağlantı LNSNG P-48
9	Mafsallı flanş SNCS P-48
10	Eklem yer bağlantı LBG P-48
11	Mafsallı flanş SNCL P-48
12	Mafsallı flanş SNCB P-48
13	Eklem yer bağlantı LNG P-48

Aksesuarlar	→ Sayfa/İnternet
14	Eklem yer bağlantı LSN P-48
15	Oynar flanş ZNCM P-48
16	Küresel mafsalsı SGS P-48
17	Dik açılı eklem yer bağlantı LQG P-48
18	Çatal mafsalsı SGA P-49
19	Kasıntı alıcı KSG P-49
20	Çatal mafsalsı SG P-49
21	Otomatik hizalanan mil kaplini FK P-49
22	Kılavuz yatak FENG P-49
23	Kanal kapağı ABP-5-S P-49
24	Yaklaşım sensörü SME/SMT-8 P-49
25	Tek yönlü hız ayar valfi GRLA P-49
26	Otomatik bağlantı rakoru QS P-1293

Standart silindirler DNCB, ISO 15552'ye uygun

01

Sipariş bilgisi		
	Ø	Sipariş kodu
1 Çok konumlu kit Boyutlar → P-51		
	32	DPNC-32
	40	DPNC-40
	50	DPNC-50
	63	DPNC-63
	80	DPNC-80
	100	DPNC-100
2 Yer bağlantısı Boyutlar → P-51		
	32	HNC-32
	40	HNC-40
	50	HNC-50
	63	HNC-63
	80	HNC-80
	100	HNC-100
3 Flanş bağlantı Boyutlar → P-51		
	32	FNC-32
	40	FNC-40
	50	FNC-50
	63	FNC-63
	80	FNC-80
	100	FNC-100
4 Oynar flanş Boyutlar → P-51		
	32	ZNCF-32
	40	ZNCF-40
	50	ZNCF-50
	63	ZNCF-63
	80	ZNCF-80
	100	ZNCF-100
5 Oynar flanş desteği Boyutlar → P-52		
	32	LNZG-32
	40, 50	LNZG-40/50
	63, 80	LNZG-63/80
	100	LNZG-100/125
6 Mafsallı flanş Boyutlar → P-52		
	32	SNC-32
	40	SNC-40
	50	SNC-50
	63	SNC-63
	80	SNC-80
	100	SNC-100
7 Eklem yer bağlantı Boyutlar → P-420		
	32	LSNG-32
	40	LSNG-40
	50	LSNG-50
	63	LSNG-63
	80	LSNG-80
100	LSNG-100	
8 Eklem yer bağlantı Boyutlar → P-421		
	32	LSNSG-32
	40	LSNSG-40
	50	LSNSG-50
	63	LSNSG-63
	80	LSNSG-80
100	LSNSG-100	

Sipariş bilgisi		
	Ø	Sipariş kodu
9 Mafsallı flanş Boyutlar → P-52		
	32	SNCS-32
	40	SNCS-40
	50	SNCS-50
	63	SNCS-63
	80	SNCS-80
	100	SNCS-100
10 Eklem yer bağlantı Boyutlar → P-419		
	32	LBG-32
	40	LBG-40
	50	LBG-50
	63	LBG-63
	80	LBG-80
	100	LBG-100
11 Mafsallı flanş Boyutlar → P-52		
	32	SNCL-32
	40	SNCL-40
	50	SNCL-50
	63	SNCL-63
	80	SNCL-80
	100	SNCL-100
12 Mafsallı flanş Boyutlar → P-53		
	32	SNCB-32
	40	SNCB-40
	50	SNCB-50
	63	SNCB-63
	80	SNCB-80
	100	SNCB-100
13 Eklem yer bağlantı Boyutlar → P-419		
	32	LNG-32
	40	LNG-40
	50	LNG-50
	63	LNG-63
	80	LNG-80
	100	LNG-100
14 Eklem yer bağlantı Boyutlar → P-420		
	32	LSN-32
	40	LSN-40
	50	LSN-50
	63	LSN-63
	80	LSN-80
	100	LSN-100
15 Oynar flanş bağlantı kiti Boyutlar → P-53		
	32	ZNCM-32
	40	ZNCM-40
	50	ZNCM-50
	63	ZNCM-63
	80	ZNCM-80
	100	ZNCM-100
16 Küresel mafsallı Boyutlar → P-426		
	32	SGS-M10x1,25
	40	SGS-M12x1,25
	50, 63	SGS-M16x1,5
	80, 100	SGS-M20x1,5

Standart silindirler DNCB, ISO 15552'ye uygun

Sipariş bilgisi		
	Ø	Sipariş kodu
17 Eklem yer bağlantı Boyutlar → P-421		
	32	LQG-32
	40	LQG-40
	50	LQG-50
	63	LQG-63
	80	LQG-80
	100	LQG-100
18 Çatal mafsal Boyutlar → P-426		
	32	SGA-M10x1,25
	40	SGA-M12x1,25
	50, 63	SGA-M16x1,5
	80, 100	SGA-M20x1,5
19 Kasıntı alıcı Boyutlar → P-428		
	32	KSG-M10x1,25
	40	KSG-M12x1,25
	50, 63	KSG-M16x1,5
	80, 100	KSG-M20x1,5
20 Çatal mafsal Boyutlar → P-427		
	32	SG-M10x1,25
	40	SG-M12x1,25
	50, 63	SG-M16x1,5
	80, 100	SG-M20x1,5
21 Otomatik hizalanan mil kaplini Boyutlar → P-427		
	32	FK-M10x1,25
	40	FK-M12x1,25
	50, 63	FK-M16x1,5
	80, 100	FK-M20x1,5
22 Kılavuz yatak sabit stroklar için: 50, 100, 160, 200, 250, 320, 400, 500 mm veya 10 ... 500 mm arası değişken stroklar için, rulman kılavuz yataklı Teknik özellikler → P-401		
	32	FENG-32-...-KF ¹⁾
	40	FENG-40-...-KF ¹⁾
	50	FENG-50-...-KF ¹⁾
	63	FENG-63-...-KF ¹⁾
	80	FENG-80-...-KF ¹⁾
	100	FENG-100-...-KF ¹⁾
22 Kılavuz yatak 10 ... 500 mm arası değişken stroklar için, kayar yataklı Teknik özellikler → P-401		
	32	FENG-32-... ¹⁾
	40	FENG-40-... ¹⁾
	50	FENG-50-... ¹⁾
	63	FENG-63-... ¹⁾
	80	FENG-80-... ¹⁾
	100	FENG-100-... ¹⁾
23 Kanal kapağı ¹⁾		
		ABP-5-S

1) Ambalaj birimi 2x 0.5 m.

Sipariş bilgisi		
	Ø	Sipariş kodu
24 T-slot için yaklaşım sensörü, manyetik dirençli – N/A kontak Teknik özellikler → P-1004		
	PNP, kablo	SMT-8M-PS-24V-K-2,5-OE
	PNP, soket	SMT-8M-PS-24V-K-0,3-M8D
	PNP, soket	SMT-8M-PS-24V-K-0,3-M12
	NPN, kablo	SMT-8M-NS-24V-K-2,5-OE
	NPN, soket	SMT-8M-NS-24V-K-0,3-M8D
Teknik özellikler → P-1010		
	PNP, kablo	SMT-8-PS-K-LED-24-B
	PNP, soket	SMT-8-PS-S-LED-24-B
Manyetik dirençli – N/K kontak Teknik özellikler → P-1004		
	PNP, kablo	SMT-8M-PO-24V-K7,5-OE
24 T-slot için yaklaşım sensörü, manyetik akım – N/A kontak Teknik özellikler → P-1006		
	Kablo	SME-8M-DS-24V-K-2,5-OE
	Kablo	SME-8M-DS-24V-K-5,0-OE
	Kablo	SME-8M-ZS-24V-K-2,5-OE
	Soket	SME-8M-DS-24V-K-0,3-M8D
Teknik özellikler →		
	Kablo	SME-8-K-LED-24
	Soket	SME-8-S-LED-24
Manyetik akım – N/K kontak Teknik özellikler →		
	Kablo	SME-8-O-K-LED-24
24 Bağlantı kablosu, düz soket Teknik özellikler → P-1391		
	2.5 m	NEBU-M8G3-K-2.5-LE3
	5 m	NEBU-M8G3-K-5-LE3
	2.5 m	NEBU-M12G5-K-2.5-LE3
	5 m	NEBU-M12G5-K-5-LE3
Açılı soket Teknik özellikler → P-1391		
	2.5 m	NEBU-M8W3-K-2.5-LE3
	5 m	NEBU-M8W3-K-5-LE3
	2.5 m	NEBU-M12W5-K-2.5-LE3
	5 m	NEBU-M12W5-K-5-LE3

Sipariş bilgisi				
İşlev	Ø	Bağlantı		Sipariş kodu
		Diş ölçüsü	Diş çapı	
25 Tornavida ayarlı, tek yönlü hız ayar valfi, egzoz havası debi kontrolü için, metal ¹⁾ Teknik özellikler → P-763				
	32	G1/8	4	GRLA-1/8-QS-4-D
	40, 50	G1/4	6	GRLA-1/4-QS-6-D
	63, 80	G3/8	8	GRLA-3/8-QS-8-D
	100	G1/2	12	GRLA-1/2-QS-12-D

1) Tavsiye edilen hız ayar valfleri valfin üzerinde 1 m hortum uzunluğu gerektirir. ±50'lik sapma durumlarında, optimum akış kontrol fonksiyonu ve silindiri hızı elde etmek için daha yüksek veya daha düşük akış hızına sahip hız ayar valfleri seçilmelidir.

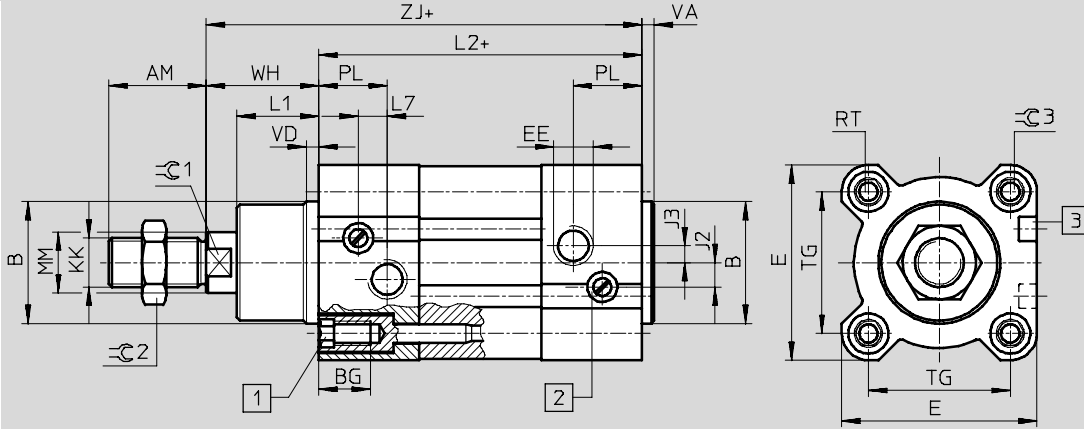
Standart silindirler DNCB, ISO 15552'ye uygun

CAD verilerini indirmek için → www.festo.com

01

Boyutlar

Temel versiyon



1 Montaj aksesuarları için dişli soket kafalı vida

2 Ayarlanabilir uç konumu yastıklaması için ayar vidası

3 Yaklaşım sensörü için kanal SME/SMT-8

+ = artı strok uzunluğu

Ø [mm]	AM	B Ø d11	BG	E	EE	J2	J3	KK	L1	L2	L7
32	22	30	16	45	G $\frac{1}{8}$	5.25	5.7	M10x1.25	18	94	6.5
40	24	35	16	54	G $\frac{1}{4}$	8	4	M12x1.25	21.3	105	7.5
50	32	40	17	64	G $\frac{1}{4}$	8	5.5	M16x1.5	26.8	106	9.5
63	32	45	17	75	G $\frac{3}{8}$	12.75	6.25	M16x1.5	27	121	9
80	40	45	17	93	G $\frac{3}{8}$	12.5	8	M20x1.5	34.2	128	11
100	40	55	17	110	G $\frac{1}{2}$	13.5	10	M20x1.5	38	138	7.5

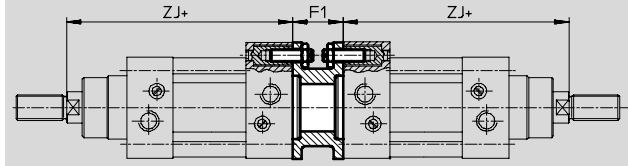
Ø [mm]	MM Ø	PL	RT	TG	VA	VD	WH	ZJ	⌀1	⌀2	⌀3
32	12	19.5	M6	32.5	4	4	26	120	10	16	6
40	16	22.5	M6	38	4	4	30	135	13	18	6
50	20	22.5	M8	46.5	4	4	37	143	17	24	8
63	20	27.5	M8	56.5	4	4	37	158	17	24	8
80	25	30	M10	72	4	4	46	174	22	30	6
100	25	31.5	M10	89	4	4	51	189	22	30	6

Standart silindirler DNCB, ISO 15552'ye uygun

Boyutlar – Aksesuarlar:

CAD verilerini indirmek için → www.festo.com

1 Çok konumlu kit DPNC



Not

Silindir ve çok konumlu kitleri kombine ederken maksimum toplam strok uzunluğu aşılmamalıdır.

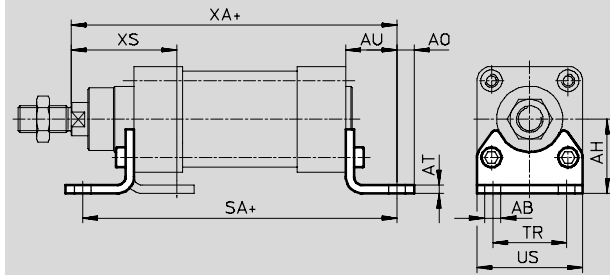
+ = artı strok uzunluğu

Malzemeler: Flanş: Dövme alüminyum alaşım;
Dişli pimler, altıgen somunlar: Galvanizli çelik

Ø [mm]	F1	ZJ
32	27	120
40	27	135
50	32	143
63	28	158
80	38	174
100	38	189

01

2 Yer bağlantısı HNC

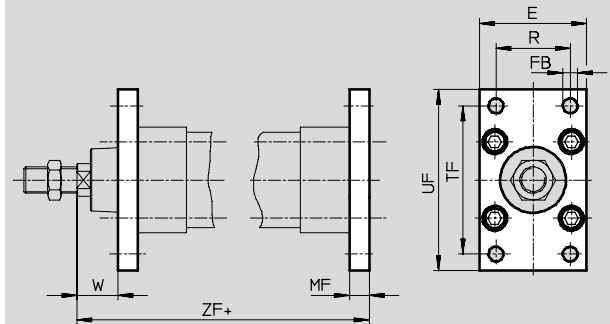


+ = artı strok uzunluğu

Malzemeler: Galvanizli çelik; bakır, PTFE ve silikon içermez

Ø [mm]	AB Ø	AH	AO	AT	AU	SA	TR	US	XA	XS
32	7	32	6.5	4	24	142	32	45	144	45
40	10	36	9	4	28	161	36	54	163	53
50	10	45	9.5	5	32	170	45	64	175	62
63	10	50	12.5	5	32	185	50	75	190	63
80	12	63	15	6	41	210	63	93	215	81
100	14.5	71	17.5	6	41	220	75	110	230	86

3 Flanş bağlantısı FNC

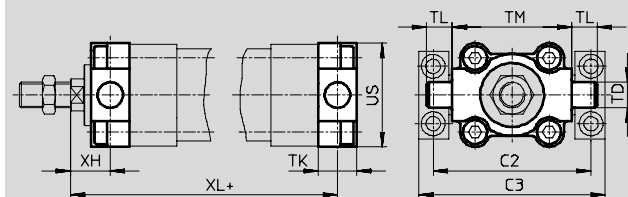


+ = artı strok uzunluğu

Malzemeler: Galvanizli çelik; bakır, PTFE ve silikon içermez

Ø [mm]	E	FB Ø H13	MF	R	TF	UF	W	ZF
32	45	7	10	32	64	80	16	130
40	54	9	10	36	72	90	20	145
50	65	9	12	45	90	110	25	155
63	75	9	12	50	100	120	25	170
80	93	12	16	63	126	150	30	190
100	110	14	16	75	150	175	35	205

4 Oynar flanş ZNCF



+ = artı strok uzunluğu

Malzemeler: Özel çelik döküm; bakır, PTFE ve silikon içermez

Ø [mm]	C2	C3	TD Ø e9	TK	TL	TM	US	XH	XL
32	71	86	12	16	12	50	45	18	128
40	87	105	16	20	16	63	54	20	145
50	99	117	16	24	16	75	64	25	155
63	116	136	20	24	20	90	75	25	170
80	136	156	20	28	20	110	93	32	188
100	164	189	25	38	25	132	110	32	208

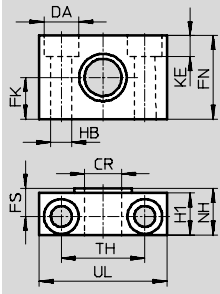
Standart silindirler DNCB, ISO 15552'ye uygun

01

Boyutlar – Aksesuarlar:

CAD verilerini indirmek için → www.festo.com

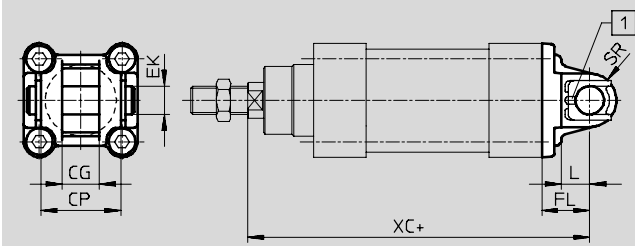
5 Oynar flanş desteği LNZZ



Malzemeler: Oynar flanş desteği: Anotlanmış alüminyum; Kayar yatak: Plastik; bakır, PTFE ve silikon içermez

Ø [mm]	CR Ø D11	DA Ø H13	FK Ø ±0.1	FN	FS	H1	HB Ø H13	KE	NH	TH ±0.2	UL
32	12	11	15	30	10.5	15	6.6	6.8	18	32	46
40, 50	16	15	18	36	12	18	9	9	21	36	55
63, 80	20	18	20	40	13	20	11	11	23	42	65
100	25	20	25	50	16	24.5	14	13	28.5	50	75

6 Mafsallı flanş SNC



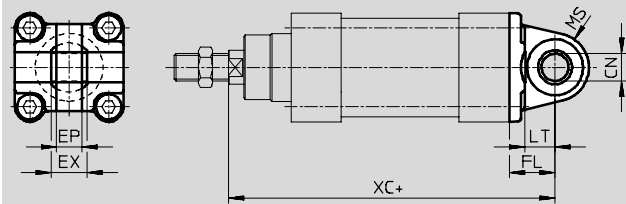
+ = artı strok uzunluğu

1 Mafsal pimi dönmeye karşı kılavuz pimiyle korunur

Malzemeler: Alüminyum pres döküm

Ø [mm]	CG H14	CP h14	EK Ø h9	FL ±0.2	L	SR	XC
32	14	34	10	22	13	10	142
40	16	40	12	25	16	12	160
50	21	45	16	27	16	12	170
63	21	51	16	32	21	16	190
80	25	65	20	36	22	16	210
100	25	75	20	41	27	20	230

9 Mafsallı flanş SNCS

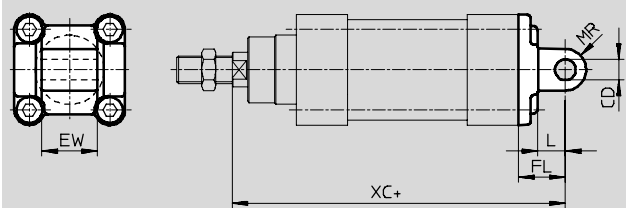


+ = artı strok uzunluğu

Malzemeler: Alüminyum pres döküm

Ø [mm]	CN Ø H7	EP ±0.2	EX	FL ±0.2	LT	MS	XC
32	10	10.5	14	22	13	15	142
40	12	12	16	25	16	17	160
50	16	15	21	27	16	20	170
63	16	15	21	32	21	22	190
80	20	18	25	36	22	27	210
100	20	18	25	41	27	29	230

11 Mafsallı flanş SNCL



+ = artı strok uzunluğu

Malzemeler: Alüminyum pres döküm; bakır, PTFE ve silikon içermez

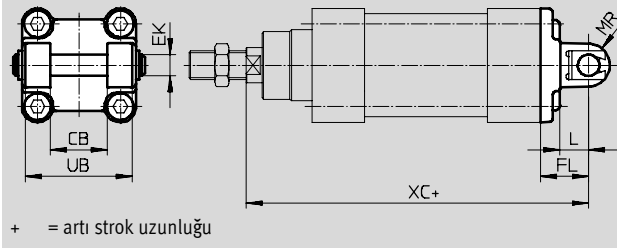
Ø [mm]	CD Ø H9	EW -0.2/-0.6	FL ±0.2	L	MR	XC
32	10	26	22	13	10	142
40	12	28	25	16	12	160
50	12	32	27	16	12	170
63	16	40	32	21	16	190
80	16	50	36	22	16	210
100	20	60	41	27	20	230

Standart silindirler DNCB, ISO 15552'ye uygun

Boyutlar – Aksesuarlar

CAD verilerini indirmek için → www.festo.com

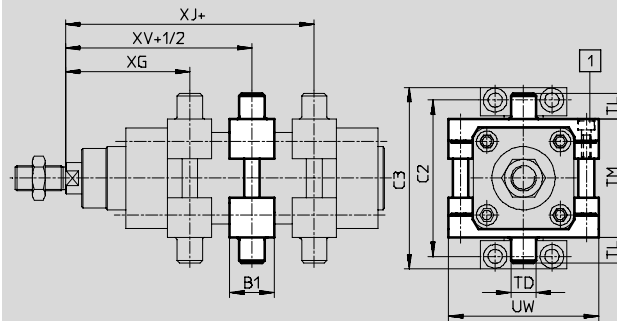
12 Mafsallı flanş SNCB



Ø	CB	EK Ø	FL	L	MR	UB	XC
[mm]	H14	e8	±0.2			h14	
32	26	10	22	13	8.5	45	142
40	28	12	25	16	12	52	160
50	32	12	27	16	12	60	170
63	40	16	32	21	16	70	190
80	50	16	36	22	16	90	210
100	60	20	41	27	20	110	230

Malzemeler: Alüminyum pres döküm; bakır, PTFE ve silikon içermez

15 Muy montaj kiti ZNCM



1 Maks. sıkma torku

Not

Montaj kiti silindirin profil kovanının herhangi bir konumuna takılabilir.

Malzemeler: Tavlanmış çelik

Ø	B1	C2	C3	TD Ø	TL	TM	UW	XG	XJ	XV
[mm]				e9						
32	30	71	86	12	12	50	65	69	73	77
40	32	87	105	16	16	63	75	79	82.5	86
50	34	99	117	16	16	75	95	87	90	93
63	41	116	136	20	20	90	105	98	97.5	100
80	44	136	156	20	20	110	130	111	110	109
100	48	164	189	25	25	132	145	123	120	117

