

Kompakt silindirler ADN/AEN, ISO 21287'e uygun

01



- Standart boyutlu kompakt silindirler
- Standarttan fazlası: \varnothing 12 - 125 mm
- Maksimum hızlar için yenilikçi teknoloji
- Kişiselleştirilebilir tipler sayesinde kullanım esnekliği
- Yedek parça servisi
- Belirtilen tipler ATEX yönetmeliğine uygun olarak patlayıcı ortamlar içindir → www.festo.com/en/ex

Ek bilgi → Internet: .../adn

Ürün gamına genel bakış													
İşlev	Versiyon	Piston \varnothing [mm]	Strok [mm]	Kuvvet [N]	Tipler								→ Sayfa/ İnternet
					A	I	P	A	Q	S1	S2	S6	
Çift etkili	Temel versiyon												
	ADN	12, 16, 20, 25, 32, 40, 50, 63, 80, 100, 125	1 ... 500	68 ... 7,363	■	■	■	■	■	■	■	■	■

Tipler

A	Erkek diş	S2	Çift taraflı piston mili	K5	Özel piston milinin dış ölçüsü	S10	Düşük hız (sabit hareket)
I	Dişi diş	S20	Boydan boyaya içi boş piston mili	K8	Uzatılmış piston mili	S11	Düşük sürtünme
P	İki uçta esnek yastıklama halkaları/ tamponları	K2	Piston milinin uzatılmış dış boyu	K10	Pürüzsüz anotlanmış alüminyum piston mili	R3	Paslanmaya karşı yüksek koruma
A	Konum algılaması			S6	Isıya dayanıklı contalar maks. 120 °C'ye kadar	R8	Toz koruması
Q	Kare piston mili					TL	Lazerle delinmiş anma plakası
S1	Güçlendirilmiş piston mili					TT	Düşük sıcaklık

Ürün gamına genel bakış									
İşlev	Versiyon	Piston \varnothing [mm]	Strok [mm]	Kuvvet [N]	Tipler				→ Sayfa/ İnternet
					A	I	P	A	
Çift etkili	Standart montaj ölçülü, kilitleme ünitesi								
	ADN- ... -KP	20, 25, 32, 40, 50, 63, 80, 100	10 ... 500	20 ... 100	■	■	■	■	P-78
	Standart montaj ölçülü, son konum kilitlemeli								
	ADN- ... -EL	20, 25, 32, 40, 50, 63, 80, 100	10 ... 500	20 ... 100	■	■	■	■	P-80

Tipler

A	Erkek diş	A	Konum algılaması	K5	Özel piston milinin dış ölçüsü	TL	Lazerle delinmiş anma plakası
I	Dişi diş	K2	Piston milinin uzatılmış dış boyu	K8	Uzatılmış piston mili		
P	İki uçta esnek yastıklama halkaları/ tamponları						

Kompakt silindirler ADN/AEN, ISO 21287'ye uygun

01

Ürün gamına genel bakış										
İşlev	Versiyon	Piston Ø [mm]	Strok [mm]	Kuvvet [N]	Tipler					→ Sayfa/ İnternet
					A	I	P	A	S6	
Tek etkili	Temel versiyon									
	AEN, İtme	12, 16, 20, 25, 32, 40, 50, 63, 80, 100	1 ... 25	59 ... 4,510	■	■	■	■	■	P-82
	AEN-...-Z, çekme	12, 16, 20, 25, 32, 40, 50, 63, 80, 100	1 ... 25	59 ... 4,510	■	■	■	■	■	aen
	Dönmeyen kare piston mili									
	AEN-...-Q	16, 20, 25, 32, 40, 50, 63, 80, 100	1 ... 25	59 ... 4,510	■	■	■	■	■	P-82

Tipler

A	Erkek diş		tamponları	K5	Özel piston milinin diş ölçüsü	S6	Isıya dayanıklı contalar
I	Dişi diş	A	Konum algılaması	K8	Uzatılmış piston mili		maks. 120 °C'ye kadar
P	İki uçta esnek yastıklama halkaları/	Q	Kare piston mili	K10	Pürüzsüz anotlanmış alüminyum piston mili	TL	Lazerle delinmiş anma plakası
		K2	Piston milinin uzatılmış diş boyu				

Ürün gamına genel bakış										
İşlev	Versiyon	Piston Ø [mm]	Strok [mm]	Kuvvet [N]	Tipler				→ Sayfa/ İnternet	
					A	I	P	A		
Çift etkili	Polimer kapaklı									
	ADNP	20, 25, 32, 40, 50	5 ... 80	141 ... 1,178	■	■	■	■	■	P-84

Tipler

A	Erkek diş	P	İki uçta esnek yastıklama halkaları/tamponları	A	Konum algılaması
I	Dişi diş				

Kompakt silindirler ADN/AEN, ISO 21287'ye uygun

01

Ürün gamına genel bakış										
İşlev	Versiyon	Piston Ø [mm]	Strok [mm]	Kuvvet [N]	Tipler					→ Sayfa/ İnternet
					A	I	P	A	S6	
Çift etkili	Yüksek kuvvetli silindir									
	ADNH	25, 40, 63, 100	1 ... 150	542 ... 18,281	■	■	■	■	■	adnh
	Çok konumlu silindir									
	ADNM	25, 40, 63, 100	1 ... 150	295 ... 4,712	■	■	■	■	■	adnm

Tipler

A	Erkek diş	A	Konum algılaması	K8	Uzatılmış piston mili	TL	Lazerle delinmiş anma plakası
I	Dişi diş	K2	Piston milinin uzatılmış diş boyu	S6	Isıya dayanıklı contalar		
P	İki uçta esnek yastıklama halkaları/ tamponları	K5	Özel piston milinin diş ölçüsü		maks. 120 °C'ye kadar		

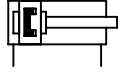
Ürün gamına genel bakış									
İşlev	Versiyon	Piston Ø [mm]	Strok [mm]	Kuvvet [N]	Tipler				→ Sayfa/ İnternet
					P	A	S2	S6	
Çift etkili	Flanş ile dönme dirençli								
	ADNGF	12, 16, 20, 25, 32, 40, 50, 63, 80, 100	1 ... 400	68 ... 4,712	■	■	■	■	P-285

Tipler

P	İki uçta esnek yastıklama halkaları/ tamponları	A	Konum algılaması	S6	Isıya dayanıklı contalar	TL	Lazerle delinmiş anma plakası
		S2	Çift taraflı piston mili		maks. 120 °C'ye kadar		

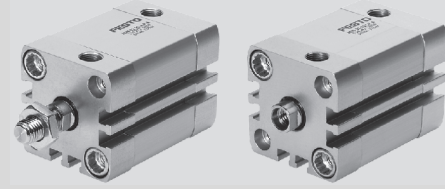
Kompakt silindirler ADN, ISO 21287'ye uygun

01



Teknik özellikler – Çift etkili

Malzemeler
Kapaklar, silindir kovası:
Anotlanmış alüminyum
piston mili, flanş vidaları:
Yüksek alaşımlı çelik
Contalar: Poliüretan
S6'daki contalar: Viton keçe



ADN-...-A-P-A

ADN-...-I-P-A

Teknik özellikler			Boyutlar → P-89				
Piston Ø		12	16	20	25	32	40
Pnömatik bağlantı		M5	M5	M5	M5	G1/8	G1/8
Piston mili dış ölçüsü	Dişi	M3	M4	M6	M6	M8	M8
	Erkek	M5	M6	M8	M8	M10x1.25	M10x1.25
Yastıklama		İki uçta esnek yastıklama halkaları/tamponları					
Teorik kuvvet	[N]	68	121	188	295	483	754
6 bar'da, ileri yönde	S2 [N]	51	90	141	247	415	686
Teorik kuvvet	[N]	51	90	141	247	415	686
6 bar'da, geri yönde	S2 [N]	51	90	141	247	415	686

Piston Ø		50	63	80	100	125
Pnömatik bağlantı		G1/8	G1/8	G1/8	G1/8	G1/4
Piston mili dış ölçüsü	Dişi	M10	M10	M12	M12	M16
	Erkek	M12x1.25	M12x1.25	M16x1.5	M16x1.5	M20x1.5
Yastıklama		İki uçta esnek yastıklama halkaları/tamponları				
Teorik kuvvet	[N]	1,178	1,870	3,016	4,712	7,363
6 bar'da, ileri yönde	S2 [N]	1,057	1,750	2,827	4,524	7,069
Teorik kuvvet	[N]	1,057	1,750	2,827	4,524	7,069
6 bar'da, geri yönde	S2 [N]	1,057	1,750	2,827	4,524	7,069

Çalışma şartları		12	16	20	25	32	40	50	63	80	100	125
Çalışma basıncı	[bar]	1 ... 10		0.6 ... 10								
	Q [bar]	1.3 ... 10		1 ... 10			0.8 ... 10			0.6 ... 10		
	S2 [bar]	1.5 ... 10	1.3 ... 10	1.2 ... 10		1 ... 10		0.8 ... 10				
	TT [bar]	-		1.5 ... 10			1 ... 10		-			
Ortam sıcaklığı ¹⁾	[°C]	-20 ... +80										
	S6 [°C]	0 ... +120										
	TT [°C]	-		-40 ... +80							-	

1) Yaklaşım sensörlerinin çalışma aralığını dikkate alın.

Kompakt silindirler ADN, ISO 21287'ye uygun

01

Sipariş kodu

Çift etkili

ADN	-	-	-	-	P	-	A	-	-	-	-
Tip											
ADN	Çift etkili kompakt silindir										
Piston Ø [mm]											
	Strok [mm]										
12	5, 10, 15, 20, 25, 30, 40			1 ... 300							
16	5, 10, 15, 20, 25, 30, 40, 50			1 ... 300							
20, 25	5, 10, 15, 20, 25, 30, 40, 50, 60			1 ... 300							
32, 40, 50	5, 10, 15, 20, 25, 30, 40, 50, 60, 80			1 ... 400							
63	10, 15, 20, 25, 30, 40, 50, 60, 80			1 ... 400							
80, 100	10, 15, 20, 25, 30, 40, 50, 60, 80			1 ... 500							
125	-			1 ... 500							
Piston mili dış ölçüsü											
I	Dişi diş										
A	Erkek diş										
Yastıklama											
P	İki uçta esnek yastıklama halkaları/tamponları										
Konum algılaması											
A	Yaklaşım sensörü ile										
Dönme karşı koruma											
Q	Kare piston mili										
Piston mili tipi											
-	Tek taraflı piston mili										
S2	Çift taraflı piston mili										
Sıcaklık dayanımı											
S6	Maks. 120 °C'ye kadar dayanıklı sızdırmazlık elemanları										
Düşük sıcaklık											
TT	Sıcaklık dayanımı maks. -40 °C'ye kadar 1 2										

1 Yalnız Ø 20 ... 100 mm piston ile.

2 S6 sıcaklık dayanımı ile değil.

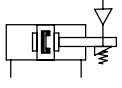
Sipariş örneği:

ADN-50-50-A-P-A

Çift etkili kompakt silindir ADN - piston çapı 50 mm - strok 50 mm - erkek diş - iki uçta esnek yastıklama halkaları/tamponları - yaklaşım sensörüyle pozisyon algılama - tek taraflı piston mili

Kompakt silindirler ADN-...-KP, standart montaj ölçülü, kilitleme ünitesi

01



Teknik özellikler – Kilitleme ünitesi çift etkili

Malzemeler
Kapaklar, silindir kovani:
Anotlanmış alüminyum
Piston mili: Yüksek alaşımlı çelik
Flanş vidaları:
Ø 20 ... 63: Galvanizli çelik;
Ø 80 ... 100 standart vidalar:
Galvanizli çelik
Contalar: Poliüretan, nitril kauçuk



Teknik özellikler								Boyutlar → P-92	
Piston Ø	20	25	32	40	50	63	80	100	
Pnömatik bağlantı	M5	M5	G $\frac{1}{8}$	G $\frac{1}{8}$	G $\frac{1}{8}$	G $\frac{1}{8}$	G $\frac{1}{8}$	G $\frac{1}{8}$	
Kilitleme bağlantısı	M5	M5	M5	G $\frac{1}{8}$	G $\frac{1}{8}$	G $\frac{1}{8}$	G $\frac{1}{8}$	G $\frac{1}{8}$	
Piston mili dişi diş ölçüsü	M6		M8		M10		M12		
Piston mili erkek diş ölçüsü	M8		M10x1.25		M12x1.25		M16x1.5		
Yastıklama	İki uçta esnek yastıklama halkaları/tamponları								
6 bar'da teorik kuvvet, ileri yönde [N]	188	295	483	754	1,178	1,870	3,016	4,712	
6 bar'da teorik kuvvet, geri yönde [N]	141	247	415	633	990	1,682	2,721	4,418	
Kilitleme ünitesinin tutma kuvveti [N]	350	350	600	1,000	1,400	2,000	5,000	5,000	
Yüksüz durumda kilitlemiş piston mili ile maks. aksel boşluk [mm]	0.5				0.7				

Çalışma şartları		
Çalışma basıncı [bar]	1.5 ... 10	
Min. bırakma basıncı [bar]	3	
Ortam sıcaklığı ¹⁾ [°C]	-10 ... +80	

1) Yaklaşım sensörlerinin çalışma aralığını dikkate alın.

Kompakt silindirler ADN-...-KP, standart montaj ölçülü, kilitleme ünitesi

Sipariş kodu

Çift etkili – Kilitleme ünitesi

ADN – – – KP – – P – A

Tip

ADN	Çift etkili kompakt silindir
-----	------------------------------

Piston Ø [mm]

	Strok [mm]	
20, 25	-	10 ... 300
32, 40, 50, 63	-	10 ... 400
80, 100	-	10 ... 500

Kilitleme ünitesi

KP	Takılı
----	--------

Piston mili diş ölçüsü

A	Erkek diş
I	Dişi diş

Yastıklama

P	İki uçta esnek yastıklama halkaları/tamponları
---	--

Konum algılaması

A	Yaklaşım sensörü ile
---	----------------------

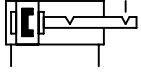
Sipariş örneği:

ADN-20-50-KP-A-P-A

Çift etkili kompakt silindir ADN - piston çapı 20 mm - strok 50 mm - kilitleme ünitesi takılı - erkek diş - iki uçta esnek yastıklama halkaları/tamponları - yaklaşım sensörüyle konum algılaması

Kompakt silindirler ADN-EL, standart montaj ölçülü, son konum kilitlemeli

01



Teknik özellikler – Son konum kilitlemeli çift etkili

Malzemeler
Kapaklar, silindir kovani:
Anotlanmış alüminyum
Piston mili: Yüksek alaşımlı çelik
Flanş vidaları:
Ø 20 ... 63: Galvanizli çelik;
Ø 80 ... 100 standart vidalar:
Galvanizli çelik
Contalar: Poliüretan, nitril kauçuk



Teknik özellikler								Boyutlar → P-94	
Piston Ø	20	25	32	40	50	63	80	100	
Pnömatik bağlantı	M5	M5	G1/8	G1/8	G1/8	G1/8	G1/8	G1/8	
Piston mili dışı dış ölçüsü	M6		M8		M10		M12		
Piston mili erkek dış ölçüsü	M8		M10x1.25		M12x1.25		M16x1.5		
Yastıklama	İki uçta esnek yastıklama halkaları/tamponları								
6 bar'da teorik kuvvet, ileri yönde	[N]	188	295	483	754	1,178	1,870	3,016	4,712
6 bar'da teorik kuvvet, geri yönde	[N]	141	247	415	686	1,057	1,750	2,827	4,524
Kilitleme ünitesinin tutma kuvveti	[N]	250	500			2,000		5,000	
Son konum kilitliyen maks. eksenel boşluk	[mm]	1.3						2.1	

Çalışma şartları									
Piston Ø	20	25	32	40	50	63	80	100	
Çalışma basıncı	[bar]	2.5 ... 10				1.5 ... 10			
Ortam sıcaklığı ¹⁾	[°C]	-20 ... +80							

1) Yaklaşım sensörlerinin çalışma aralığını dikkate alın.

Kompakt silindirler ADN-EL, standart montaj ölçülü, son konum kilitlemeli

Sipariş kodu

Çift etkili – Son konum kilitlemeli

ADN	-		-		-		-		-	P	-	A
Tip												
ADN	Çift etkili kompakt silindir											
Piston Ø [mm]												
	Strok [mm]											
20, 25	10 ... 300											
32, 40, 50, 63	10 ... 400											
80, 100	10 ... 500											
Son konum kilitlemesi												
ELB	Her iki uçta											
ELV	Önde											
ELH	Arkada											
Piston mili ölçüsü												
A	Erkek diş											
I	Dişi diş											
Yastıklama												
P	İki uçta esnek yastıklama halkaları/tamponları											
Konum algılaması												
A	Yaklaşım sensörü ile											

Sipariş örneği:

ADN-20-50-ELB-A-P-A

Çift etkili kompakt silindir ADN - piston çapı 20 mm - strok 50 mm - iki uçta son konum kilitlemesi - erkek diş - iki uçta esnek yastıklama halkaları/tamponları - yaklaşım sensörüyle pozisyon algılama

Kompakt silindirler AEN , ISO 21287'ye uygun

01



Teknik özellikler – Tek etkili, itme

Malzemeler
 Kapaklar, silindir kovani:
 Anotlanmış alüminyum
 Piston mili, flanş vidaları:
 Yüksek alaşımlı çelik
 Contalar: Poliüretan
 S6'daki contalar: Viton keçe



Teknik özellikler		Boyutlar → P-89				
Piston Ø		12	16	20	25	32
Pnömatik bağlantı		M5	M5	M5	M5	G $\frac{1}{8}$
Piston mili dış ölçüsü	Dişi	M3	M4	M6	M6	M8
	Erkek	M5	M6	M8	M8	M10x1.25
Yastıklama		İki uçta esnek yastıklama halkaları/tamponları				
6 bar'da teorik kuvvet, ileri yönde	[N]	59	95	161	260	440

Piston Ø		40	50	63	80	100
Pnömatik bağlantı		G $\frac{1}{8}$	G $\frac{1}{8}$	G $\frac{1}{8}$	G $\frac{1}{8}$	G $\frac{1}{8}$
Piston mili dış ölçüsü	Dişi	M8	M10	M10	M12	M12
	Erkek	M10x1.25	M12x1.25	M12x1.25	M16x1.5	M16x1.5
Yastıklama		İki uçta esnek yastıklama halkaları/tamponları				
6 bar'da teorik kuvvet, ileri yönde	[N]	700	1,100	1,780	2,870	4,510

Çalışma şartları												
Piston Ø		12	16	20	25	32	40	50	63	80	100	
Çalışma basıncı	[bar]	1.5 ... 10		1 ... 10								
Ortam sıcaklığı ¹⁾	[°C]	-20 ... +80										
	S6 [°C]	0 ... +120										

1) Yaklaşım sensörlerinin çalışma aralığını dikkate alın.

Kompakt silindirler AEN , ISO 21287'ye uygun

01

Sipariş kodu

Tek etkili, itme

AEN - [] - [] - [] - P - A - [] - []	
Tip	
AEN	Tek etkili kompakt silindir
Piston Ø [mm]	
	Strok [mm]
12	1 ... 10
16, 20, 25, 32, 40, 50, 63, 80, 100	1 ... 25
Piston mili dış ölçüsü	
A	Erkek diş
I	Dişi diş
Yastıklama	
P	İki uçta esnek yastıklama halkaları/tamponları
Konum algılaması	
A	Yaklaşım sensörü ile
Dönmeye karşı koruma	
Q	Kare piston mili ¹
Sıcaklık dayanımı	
S6	Maks. 120°C'ye dayanıklı sızdırmazlık elemanları

¹ Ø 12 mm piston ile değil.

Sipariş örneği:

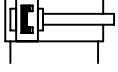
AEN-50-25-I-P-A-Q

Tek etkili kompakt silindir AEN - piston çapı 50 mm - strok 25 mm - dişi diş - iki uçta esnek yastıklama halkaları/tamponları - yaklaşım sensörüyle pozisyon algılama - kare piston mili

Kompakt silindirler ADNP, ISO 21287'ye uygun, polimer kapaklı

01

Teknik özellikler – Çift etkili



Malzemeler
 Ön ve arka kapaklar: Polyarylamide
 Silindir kovana, piston mili:
 Pürüzsüz anotlanmış alüminyum
 Flanş vidaları: Galvanizli çelik
 Contalar: Poliüretan, nitril kauçuk



Teknik özellikler		Boyutlar → P-96				
Piston Ø		20	25	32	40	50
Pnömatik bağlantı		QS-4	QS-4	QS-6	QS-6	QS-6
Piston mili dış ölçüsü	Dışı	M6	M6	M8	M8	M10
	Erkek	M8	M8	M10x1.25	M10x1.25	M10x1.25
Yastıklama		İki uçta esnek yastıklama halkaları/tamponları				
6 bar'da teorik kuvvet, ileri yönde	[N]	188	295	483	754	1,178

Çalışma şartları	
Çalışma basıncı	[bar] 0.6 ... 10
Ortam sıcaklığı ¹⁾	[°C] -20 ... +80

1) Yaklaşım sensörlerinin çalışma aralığını dikkate alın.

Kompakt silindirler ADNP, ISO 21287'ye uygun, polimer kapaklı

01

Sipariş kodu

Çift etkili

		ADNP	-		-		-	P	-	A	-	
Tip		ADNP	Kompakt silindir									
Piston Ø [mm]												
	Strok [mm]	20, 25, 32, 40, 50	5 ... 80									
Piston mili dış ölçüsü		A	Erkek diş									
		I	Dişi diş									
Yastıklama		P	İki uçta esnek yastıklama halkaları/tamponları									
Konum algılaması		A	Yaklaşım sensörü ile									
Bağlantı		QS-4	Basınçlı hava hortumunu standard O.D. 4 mm ile bağlamak için entegre otomatik bağlantı rakoru									
		QS-6	Basınçlı hava hortumunu standard O.D. 6 mm ile bağlamak için entegre otomatik bağlantı rakoru									

Sipariş örneği:

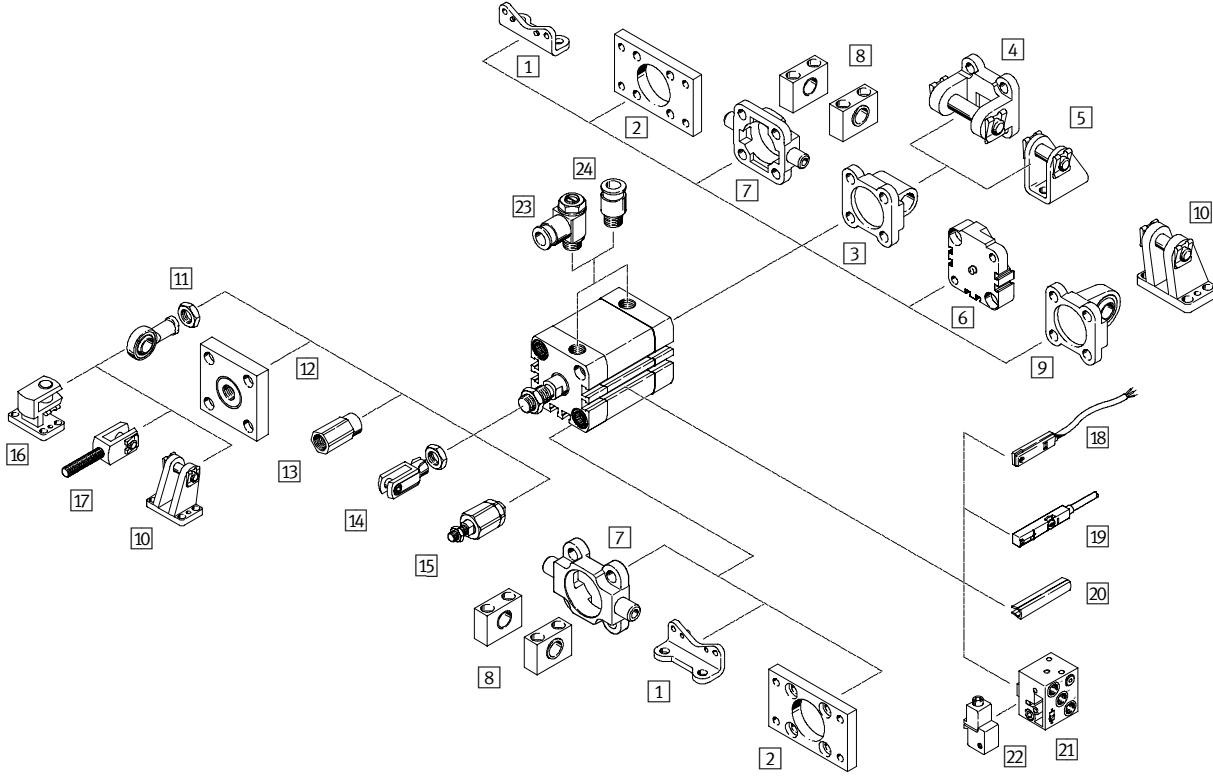
ADNP-20-25-I-P-A-QS-4

Çift etkili kompakt silindir ADNP - piston çapı 20 mm - strok 25 mm - dişi diş - iki uçta esnek yastıklama halkaları/tamponları - yaklaşım sensörüyle konum algılaması - entegre otomatik bağlantı rakoru Ø 4 mm

Kompakt silindirler ADN/AEN, ISO 21287'ye uygun

Ekipmanlara genel bakış

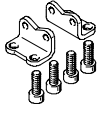
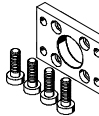
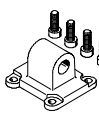
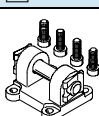
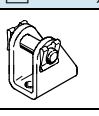
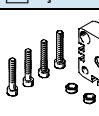
01

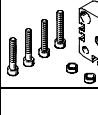
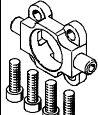
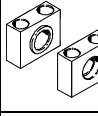
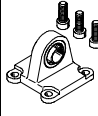

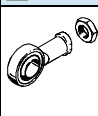
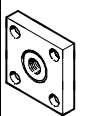
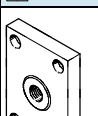


Tipler ve aksesuarlar		Temel versiyon	Q	S2	→ Sayfa/İnternet
1	Ayak bağlantı HBA	■	■	■	P-87
2	Flanş bağlantı FNC	■	■	■	P-87
3	Mafsallı flanş SNCL	■	■	-	P-87
4	Mafsallı flanş SNCB	■	■	-	P-87
5	Eklem yer bağlantı LBN	■	■	-	P-87
	Eklem yer bağlantı CRLBN	■	■	-	crlbn
6	Çok konumlu kit DPNA	■	■	-	P-87
7	Oynar flanşlı bağlantı ZNCF	■	■	■	P-87
	Oynar flanşlı bağlantı CRZNG	■	■	■	crzng
8	Oynar flanşlı bağlantı LNZG	■	■	■	P-87
9	Mafsallı flanş SNCS	■	-	-	P-87
10	Eklem yer bağlantı LBG	■	-	-	P-87
11	Küresel mafsalsı SGS	■	-	■	P-87
	Küresel mafsalsı CRSGS	■	-	■	crsgs
12	Kasıntı alıcı KSG/KSZ	■	■	■	P-87
13	Adaptör AD	■	-	-	P-88
14	Çatal mafsalsı SG	■	■	■	P-88
	Çatal mafsalsı CRSG	■	■	■	crsg
15	Otomatik hizalanan mil kaplini FK	■	-	■	P-88
16	Dik açılı eklem ayağı LQG	■	-	■	P-88
17	Çatal mafsalsı SGA	■	-	■	P-88
18	Yaklaşım sensörü SME-/SMT-8 ve bağlantı kablosu NEBU	■	■	■	P-88
19	Yaklaşım sensörü SME-/SMT-8M ve bağlantı kablosu NEBU	■	■	■	P-88
20	Kanal kapağı ABP-5-S	■	■	■	P-88
21	Yaklaşım sensörü SMP0-8E	■	■	■	smp0-8e
22	Montaj kiti SMB-8E	■	■	■	smb-8e
23	Tek yönlü hız ayar valfi GRLA/GRLZ	■	■	■	P-88
24	Otomatik bağlantı rakoru QS	■	■	■	P-1293

Kompakt silindirler ADN/AEN, ISO 21287'ye uygun

01

Sipariş bilgisi		
	Ø için	Sipariş kodu
1 Ayak bağlantı Boyutlar → P-97		
	12	HNA-12
	16	HNA-16
	20	HNA-20
	25	HNA-25
	32	HNA-32
	40	HNA-40
	50	HNA-50
	63	HNA-63
	80	HNA-80
	100	HNA-100
2 Flanş bağlantı Boyutlar → P-97		
	12	FNC-12
	16	FNC-16
	20	FNC-20
	25	FNC-25
	32	FNC-32
	40	FNC-40
	50	FNC-50
	63	FNC-63
	80	FNC-80
	100	FNC-100
125	FNC-125	
3 Mafsallı flanş Boyutlar → P-97		
	12	SNCL-12
	16	SNCL-16
	20	SNCL-20
	25	SNCL-25
	32	SNCL-32
	40	SNCL-40
	50	SNCL-50
	63	SNCL-63
	80	SNCL-80
	100	SNCL-100
125	SNCL-125	
4 Mafsallı flanş Boyutlar → P-97		
	32	SNCB-32
	40	SNCB-40
	50	SNCB-50
	63	SNCB-63
	80	SNCB-80
	100	SNCB-100
	125	SNCB-125
	5 Eklem yer bağlantı Boyutlar → P-418	
	8, 10	LBN-8/10
	12, 16	LBN-12/16
	20, 25	LBN-20/25
	6 Çok konumlu kit Boyutlar → P-98	
	12	DPNA-12
	16	DPNA-16
	20	DPNA-20
	25	DPNA-25
	32	DPNA-32
	40	DPNA-40
	50	DPNA-50

Sipariş bilgisi		
	Ø için	Sipariş kodu
6 Çok konumlu kit Boyutlar → P-98		
	63	DPNA-63
	80	DPNA-80
	100	DPNA-100
	7 Oynar flanşlı bağlantı Boyutlar → P-98	
	32	ZNCF-32
	40	ZNCF-40
	50	ZNCF-50
	63	ZNCF-63
	80	ZNCF-80
	100	ZNCF-100
	125	ZNCF-125
8 Oynar flanşlı bağlantı Boyutlar → P-98		
	32	LNZG-32
	40, 50	LNZG-40/50
	63, 80	LNZG-63/80
	100	LNZG-100/125
	9 Mafsallı flanş Boyutlar → P-98	
	32	SNCS-32
	40	SNCS-40
	50	SNCS-50
	63	SNCS-63
	80	SNCS-80
	100	SNCS-100
10 Eklem yer bağlantı Boyutlar → P-419		
	32	LBG-32
	40	LBG-40
	50	LBG-50
	63	LBG-63
	80	LBG-80
	100	LBG-100
	125	LBG-125
	11 Küresel mafsallı Boyutlar → P-426	
	16	SGS-M6
	20, 25	SGS-M8
	32, 40	SGS-M10x1,25
	50, 63	SGS-M12x1,25
	80, 100	SGS-M16x1,5
	125	SGS-M20x1,5
	12 Kasıntı alıcı Boyutlar → P-428	
	32	KSG-M10x1,25
	40	KSG-M10x1,25
	50, 63	KSG-M12x1,25
	80, 100	KSG-M16x1,5
	125	KSG-M20x1,5
12 Kasıntı alıcı Boyutlar → P-428		
	16	KSZ-M6
	20, 25	KSZ-M8
	32, 40	KSZ-M10x1,25
	50, 63	KSZ-M12x1,25
	80, 100	KSZ-M16x1,5
	125	KSZ-M20x1,5

Kompakt silindirler ADN/AEN, ISO 21287'ye uygun

01

Sipariş bilgisi		
	Ø için	Sipariş kodu
13 Adaptör Boyutlar → P-428		
	16	AD-M6-M5
		AD-M6-1/8
		AD-M6-1/4
	20	AD-M8-1/8
	25	AD-M8-1/4
	32	AD-M10x1,25-1/8
	40	AD-M10x1,25-1/4
	50	AD-M12x1,25-1/4
63	AD-M12x1,25-3/8	
14 Çatal mafsal Boyutlar → P-427		
	16	SG-M6
	20, 25	SG-M8
	32, 40	SG-M10x1,25
	50, 63	SG-M12x1,25
	80, 100	SG-M16x1,5
	125	SG-M20x1,5
15 Otomatik hizalanan mil kaplini Boyutlar → P-427		
	12	FK-M5
	16	FK-M6
	20, 25	FK-M8
	32, 40	FK-M10x1,25
	50, 63	FK-M12x1,25
	80, 100	FK-M16x1,5
	125	FK-M20x1,5
16 Küresel mafsal için eklem yer bağlantı SGS Boyutlar → P-421		
	32, 40	LQG-32
	50, 63	LQG-40
	80, 100	LQG-50
		LQG-63
	125	LQG-80
		LQG-100
17 Çatal mafsal Boyutlar → P-426		
	32, 40	SGA-M10x1,25
	50, 63	SGA-M12x1,25
	80, 100	SGA-M16x1,25
	125	SGA-M20x1,5
18/19 T-kanal için yaklaşım sensörü, manyetik dirençli – N/A kontak Teknik özellikler → P-1004		
	PNP, kablo	SMT-8M-PS-24V-K-2,5-OE
		SMT-8M-PS-24V-K-0,3-M8D
	PNP, soket	SMT-8M-PS-24V-K-0,3-M12
		SMT-8M-NS-24V-K-2,5-OE
	NPN, soket	SMT-8M-NS-24V-K-0,3-M8D
Teknik özellikler → P-1010		
	PNP, kablo	SMT-8-PS-K-LED-24-B
	PNP, soket	SMT-8-PS-S-LED-24-B
Manyetik dirençli – N/K kontak Teknik özellikler → P-1004		
	PNP, kablo	SMT-8M-PO-24V-K7,5-OE

Sipariş bilgisi		
	Ø için	Sipariş kodu
18/19 T-kanal için yaklaşım sensörü, manyetik akım – N/A kontak Teknik özellikler → P-1006		
	Kablo	SME-8M-DS-24V-K-2,5-OE
	Kablo	SME-8M-DS-24V-K-5,0-OE
	Kablo	SME-8M-ZS-24V-K-2,5-OE
	Soket	SME-8M-DS-24V-K-0,3-M8D
Teknik özellikler → P-1012		
	Kablo	SME-8-K-LED-24
	Soket	SME-8-S-LED-24
Manyetik akım – N/K kontak Teknik özellikler → P-1012		
	Kablo	SME-8-O-K-LED-24
18/19 Bağlantı kablosu, düz soket Teknik özellikler → P-1391		
	2.5 m	NEBU-M8G3-K-2.5-LE3
	5 m	NEBU-M8G3-K-5-LE3
	2.5 m	NEBU-M12G5-K-2.5-LE3
	5 m	NEBU-M12G5-K-5-LE3
Açılı soket Teknik özellikler → P-1391		
	2.5 m	NEBU-M8W3-K-2.5-LE3
	5 m	NEBU-M8W3-K-5-LE3
	2.5 m	NEBU-M12W5-K-2.5-LE3
	5 m	NEBU-M12W5-K-5-LE3
20 Kanal kapağı ¹⁾		
		ABP-5-S

1) Ambalaj birimi 2x 0.5 m.

Sipariş bilgisi				
İşlev	Ø için	Bağlantı		Sipariş kodu
		Dış ölçü-sü	Dış çap	
23 Tornavida ayarlı, tek yönlü hız ayar valfi ¹⁾ egzoz havası debi kontrolü için, metal ²⁾ Teknik özellikler → P-763				
	12, 16, 20, 25	M5	3	GRLA-M5-QS-3-D
	32	G1/8	4	GRLA-1/8-QS-4-D
			6	GRLA-1/8-QS-6-D
	40, 50, 63	G1/4	8	GRLA-1/8-QS-8-D
	80, 100		8	GRLA-1/4-QS-8-D
	125	G1/4	8	GRLA-1/4-QS-8-D
Besleme havası debi kontrolü için Teknik özellikler → P-763				
	12, 16, 20, 25	M5	3	GRLZ-M5-QS-3-D
	32	G1/8	4	GRLZ-1/8-QS-4-D
			6	GRLZ-1/8-QS-6-D
	40, 50, 63, 80, 100	G1/4	8	GRLZ-1/4-QS-8-D
8	GRLZ-1/4-QS-8-D			

1) Tavsiye edilen hız ayar valfinin üzerinde 1 m hortum uzunluğu gerektirir. ±%50'lik sapma durumlarında, optimum akış kontrol fonksiyonu ve silindir hızı elde etmek için daha yüksek veya daha düşük akış hızına sahip hız ayar valfini seçilmelidir.

Kompakt silindirler ADN/AEN, ISO 21287'ye uygun

Boyutlar CAD verilerini indirmek için → www.festo.com

Temel versiyon – Ø 12 ... 63 mm

Ø 32 ... 63

Ø 12 ... 25

Ø 12

+ = artı strok uzunluğu

Temel versiyon – Ø 80 ... 125 mm

+ = artı strok uzunluğu

Ø	BG	D1	D5	E	EE	G	J2	J3	LA	MM	PL	RT	SF	T2	TG	ZA	ZB
[mm]	min.	Ø H9	Ø F9						+0.2	Ø h8	+0.2		h13	+0.1	±0.2	±0.3	+1.2
12	17	9	6	27.5 ^{+0.3}	M5	10.5	2	-	3.5	6	6	M4	5	2.1	16	35	39.2
16				29 ^{+0.3}		11	2.6	8		7			18		39.7		
20	19.5		9	35.5 ^{+0.3}		12		5	10	M5		9	22		37	42.5	
25				39.5 ^{+0.3}		6	12		8.2			10	26		39	44.5	
32	26	12	47 ^{+0.3}	G1/8	15		8	16	M6	10	32.5	44	50				
40			54.5 ^{+0.3}			11.5					38	45	51.1				
50	27	15	65.5 ^{+0.3}		20		2.6	20	M8	13	2.6	46.5	49	53.2			
63			75.5 ^{+0.3}			56.5						57.1					
80	17	12	15	95.5 ^{+0.6}	16.5	20	10.5	M10	17	2.6	72	54	62.9				
100	21.5			113.5 ^{+0.6}	21.5						89	76					
125	20	-	134.6 ^{+0.3}	G1/4	20	21.15	-	25	M12	21	110	81	92				

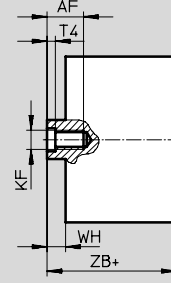
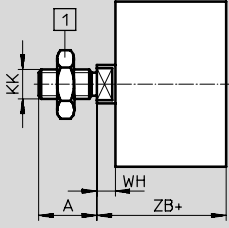
Kompakt silindirler ADN/AEN, ISO 21287'ye uygun

01

Boyutlar

CAD verilerini indirmek için → www.festo.com

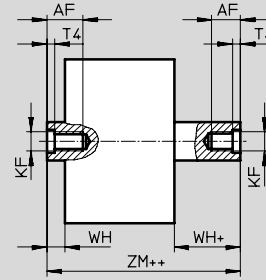
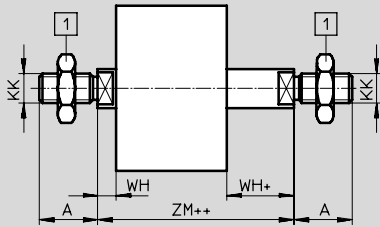
Temel versiyon



1 Altıgen somun DIN 439-B
yalnız Ø 32 ... 125 ile

+ = artı strok uzunluğu

S2 – Çift taraflı piston mili

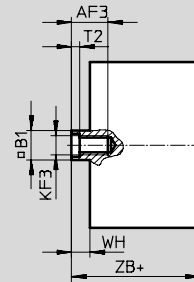
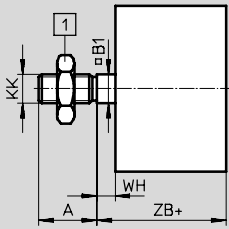


1 Altıgen somun DIN 439-B
yalnız Ø 32 ... 125 ile

+ = artı strok uzunluğu

++ = artı 2x strok uzunluğu

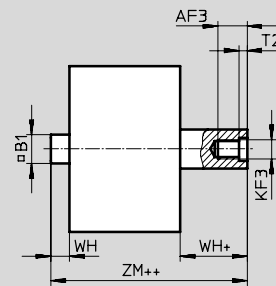
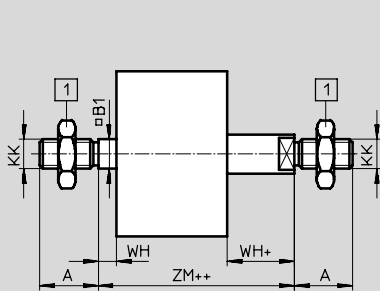
Q – Kare piston mili



1 Altıgen somun DIN 439-B
yalnız Ø 32 ... 125 ile

+ = artı strok uzunluğu

Q-S2 – Kare, çift taraflı piston mili

**Not**

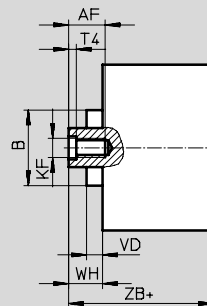
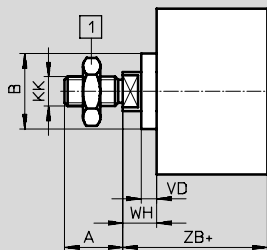
Her iki piston milinin ucundaki diş tipleri aynıdır.

Sol taraftaki piston mili yuvarlaktır, sağ taraftaki piston mili yuvarlaktır

+ = artı strok uzunluğu

++ = artı 2x strok uzunluğu

TT – Düşük sıcaklık



1 Altıgen somun DIN 439-B
yalnız Ø 32 ... 125 ile

+ = artı strok uzunluğu

Kompakt silindirler ADN/AEN, ISO 21287'ye uygun

01

∅ [mm]	A -0.5	A1	A2	AF min.	AF3 min.	B ∅	B1	D7 ∅	D8	D9 ∅	L5	KF
12	10	1 ... 10	1 ... 300	8	8	-	5.5	-	-	-	-	M3
16	12			10	10		7	4.5		3.2	3	M4
20	16	1 ... 20	1 ... 400	14	12	18	9	6	-	3.8	2	M6
25				16	12	18	9	6		3.8	2	M6
32	19	1 ... 20	1 ... 400	16	14	27	10	8	-	4.5	3	M8
40				16	14	27	10	8		4.5	3	M8
50	22	1 ... 20	1 ... 400	20	16	31	12	10	-	6	3.5	M10
63					16	31	12	10		6	3.5	M10
80	28	1 ... 30	1 ... 500	20	20	35	16	-	G $\frac{1}{8}$	8	-	M12
100					20	35	16	-	G $\frac{1}{8}$	8	-	M12
125	40	1 ... 40	1 ... 500	25	24	-	20	-	G $\frac{1}{4}$	11.7	-	M16

∅ [mm]	KF3	KK	T2	T3	T4	VD	WH +1.3		ZB +1.2		ZM
								TT		TT	
12	M3	M5	1.5	-	1.5	-	4.2	-	39.2	-	44.5 ^{+0.5}
16	M4	M6		4.7	-	39.7	-	45.7 ^{+0.5}			
20	M5	M8	2	2	2.6	5.2	5.5	10.5	42.5	47.5	49.5 ^{+0.5}
25									44.5	49.5	51.5 ^{+0.5}
32	M6	M10x1.25	2.6	2.6	3.3	6.4	6	12.5	50	56.5	57.5 ^{+0.5}
40							6.1		51.1	57.5	58.6 ^{+0.6}
50	M8	M12x1.25	3.3	3.3	4.7	6.4	8.2	14.7	53.2	59.7	62.8 ^{+0.6}
63							8.1	14.6	57.1	63.6	66.6 ^{+0.6}
80	M10	M16x1.5	4.7	4.7	6.1	6.4	8.9	15.4	62.9	69.4	73.2 ^{+0.6}
100							9	15.5	76	82.5	86.4 ^{+0.6}
125	M12	M20x1.5	6.1	-	7	-	11	-	92	-	104.4 ^{+0.6}

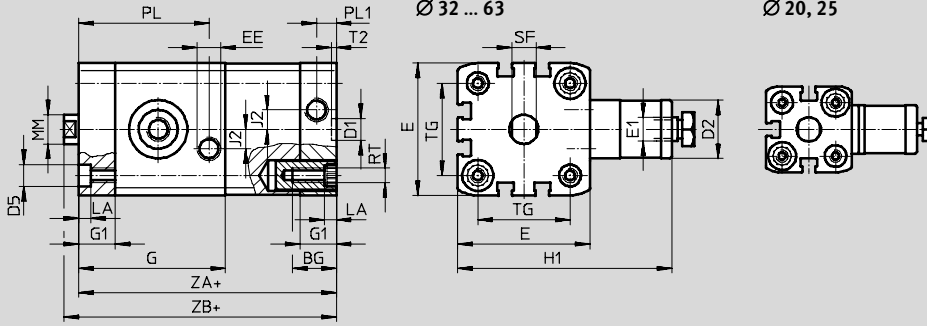
Kompakt silindirler ADN-KP, standart montaj ölçülü, kilitleme üniteli

01

Boyutlar

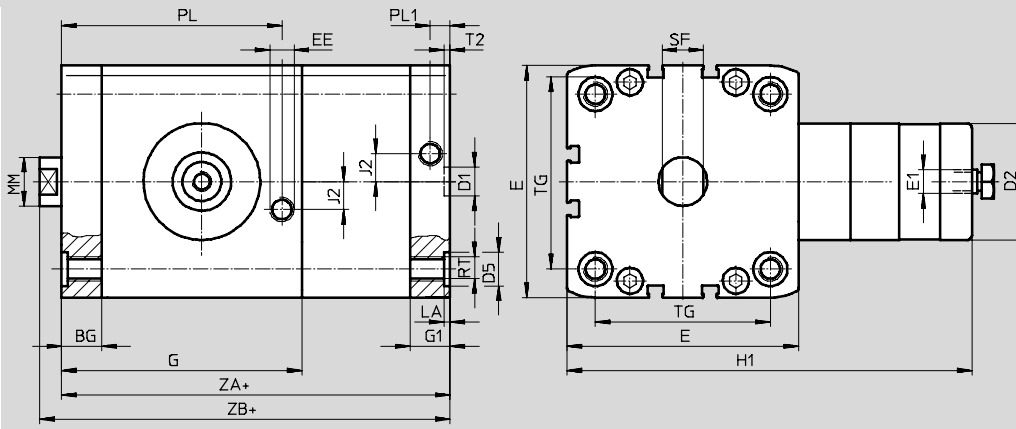
CAD verilerini indirmek için → www.festo.com

Temel versiyon – Ø 20 ... 63 mm



+ = artı strok uzunluğu

Temel versiyon – Ø 80, 100 mm



+ = artı strok uzunluğu

Ø	BG	D1	D2	D5	E	E1	EE	G	G1	H1	J2	
[mm]	min.	Ø H9	Ø	Ø F9								
20	19.5	9	20	9	35.5 ^{+0.3}	M5	M5	49.8	12	63	2.6	
25					39.5 ^{+0.3}			50.6		65		
32	26				12		47 ^{+0.3}	G1/8	G1/8	56.4	68	6
40							54.5 ^{+0.3}			60.4	89	8
50	27	12	30	12	65.5 ^{+0.3}	G1/8	G1/8	67.4	108	11.5		
63					75.5 ^{+0.3}			76.8	120			
80	17				48			15	95.5 ^{+0.6}	99	16.5	167
100	21.5								113.5 ^{+0.6}	99.6	21.5	176

Ø	LA	MM	PL	PL1	RT	SF	T2	TG	ZA	ZB
[mm]	+0.2	Ø h8	+0.2	+0.2		h13	+0.2	±0.2	±0.3	+1.2
20	5	10	42.8	6	M5	9	2.1	22	74.8	80.8
25			44.6					26	77.6	83.1
32			49.6					32.5	85.4	91.4
40		16	8.2	53.6	M6	10	2.6	38	90.4	96.5
50				60.6		46.5		97.4	105.6	
63		20	70	M8	17	56.5	110.8	118.9		
80	90.7		M10		21	72	136.5	145.4		
100	88.6				10.5	89	145.1	154.1		

Kompakt silindirler ADN-KP, standart montaj ölçülü, kilitleme üniteli

01

Boyutlar

CAD verilerini indirmek için → www.festo.com

Temel versiyon



1 Altıgen somun DIN 439-B
yalnız Ø 32 ... 100 ile

+ = artı strok uzunluğu

Ø	A	AF	KF	KK	T4	WH	ZB
[mm]	-0.5	min.				+1.3	+1.2
20	16	14	M6	M8	2.6	5.5	80.8
25							83.1
32	19	16	M8	M10x1.25	3.3	6	91.4
40							96.5
50	22	20	M10	M12x1.25	4.7	8.2	105.6
63							118.9
80	28		M12	M16x1.5	6.1	8.9	145.4
100							154.1

Kompakt silindirler ADN-EL, standart montaj ölçülü, son konum kilitlemeli

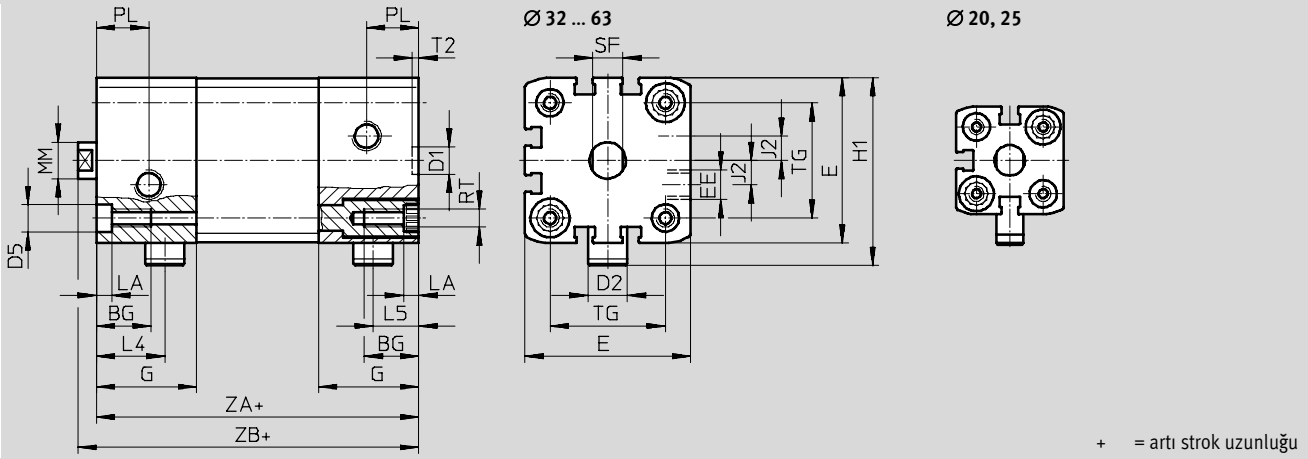
01

Boyutlar

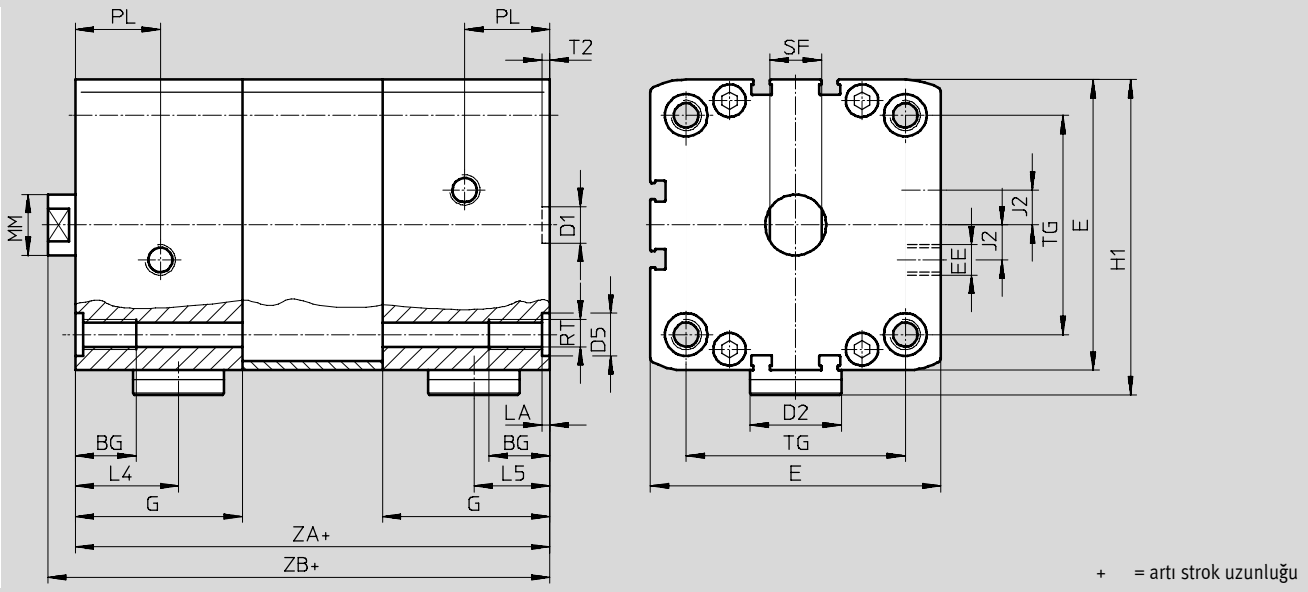
CAD verilerini indirmek için → www.festo.com

ELB – Her iki uçta son konum kilitlemesi

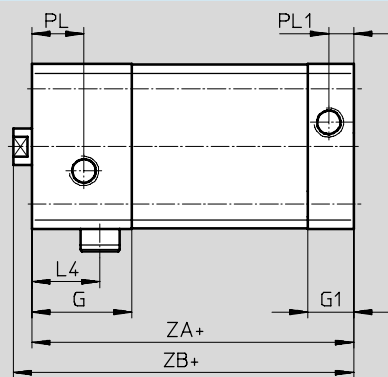
Ø 20 ... 63 mm



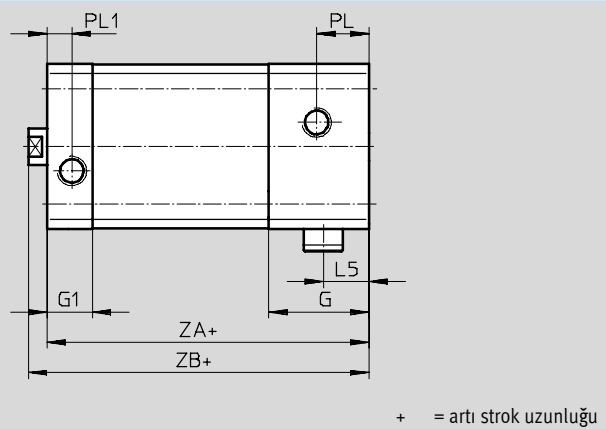
Ø 80 ... 100 mm



ELV – Son konum kilitlemesi önde



ELH – Son konum kilitlemesi arkada



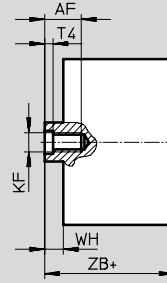
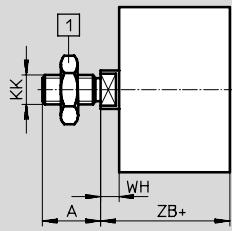
Kompakt silindirler ADN-EL, standart montaj ölçülü, son konum kilitlemeli

01

∅ [mm]	BG min.	D1 ∅ H9	D2 ∅	D5 ∅ F9	E	EE	G	G1	H1	J2	L4	L5	
20	18	9	9	9	35.5 ^{+0.3}	M5	25	12	45.5	2.6	18.5	12.5	
25			39.5 ^{+0.3}		29.5		53.3		20.8		14		
32			47 ^{+0.3}		33		58		6		22.5	15	
40			54.5 ^{+0.3}				61.8						8
50	20	12	20	12	65.5 ^{+0.3}	G1/8	43	15	77	11.5	27.5	21.7	
63					75.5 ^{+0.3}				82			25	
80			30	15	15		95.5 ^{+0.6}	55	16.5		103.5	34	25
100							113.5 ^{+0.6}	57	21.5		113.5	20	35

∅ [mm]	LA +0.2	MM ∅ h8	PL	PL1	RT	SF h13	T2 +0.1	TG ±0.2	ZA ±0.3		ZB +1.2	
									ELB	ELV, ELH	ELB	ELV, ELH
20	5	10	6	6	M5	9	2.1	22	63	50	68.8	55.5
25								26	74	56.5	79.5	62
32		12	16	8.2	M6	10		32.5	80	62	86	68
40								38	81	63	87.1	69
50	16	21	M8		13	46.5	101	73	109.2	81.2		
63						56.5	105	77	113.1	85.1		
80	2.6	20	28	10.5	M10	17	72	131	92.5	139.9	101.4	
100							89	138	102.5	147	111.5	

Temel versiyon



1 Altıgen somun DIN 439-B
yalnız ∅ 32 ... 100 ile

+ = artı strok uzunluğu

∅ [mm]	A -0.5	AF min.	KF	KK	T4	WH +1.3	ZB +1.2	
							ELB	ELV, ELH
20	16	14	M6	M8	2.6	5.5	68.8	55.5
25							79.5	62
32	19	16	M8	M10x1.25	3.3	6	86	68
40							87.1	69
50	22	20	M10	M12x1.25	4.7	8.2	109.2	81.2
63							8.1	113.1
80	28		M12	M16x1.5	6.1	8.9	139.9	101.4
100							9	147

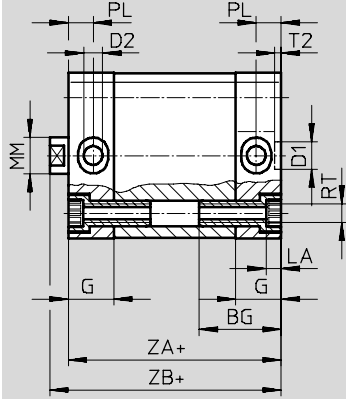
Kompakt silindirler ADNP, ISO 21287'ye uygun, polimer kapaklı

01

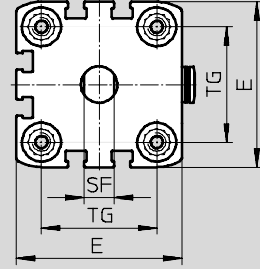
Boyutlar

CAD verilerini indirmek için → www.festo.com

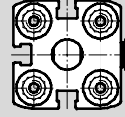
Ø 20 ... 50 mm



Ø 32 ... 63



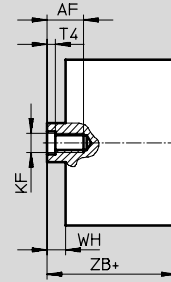
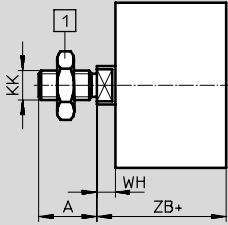
Ø 20, 25



+ = artı strok uzunluğu

Ø	BG	D1	D2	E	G	LA	MM	PL	RT	SF	T2	TG	ZA	ZB
[mm]	min.	Ø H9	Ø	+0.3			Ø h8	+0.2		h13	+0.1	±0.2	±0.3	+1.3
20	19.5	9	4	35.5	12	5	10	6	M5	9	2.1	22	37	42.5
25				39.5								26	39	44.5
32	26	6	6	47	15	5	12	8.2	M6	10	2.6	32.5	44	50
40				54.5								38	45	51.1
50				65.5								46.5	45	53.2

Temel versiyon



1 Altıgen somun DIN 439-B
yalnız Ø 32 ... 50 ile

+ = artı strok uzunluğu

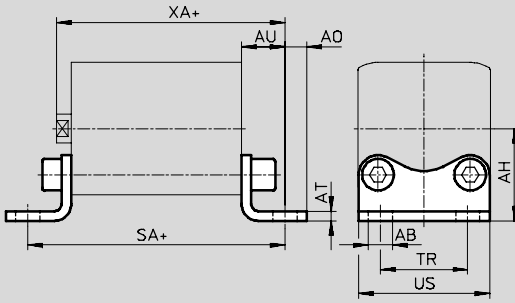
Ø	A	AF	KF	KK	T4	WH	ZB
[mm]	-0.5	min.				+1.3	+1.2
20	16	14	M6	M8	2.6	5.5	42.5
25						44.5	
32	19	16	M8	M10x1.25	3.3	6	50
40						6.1	51.1
50						8.2	53.2

Kompakt silindirler ADN/AEN, ISO 21287'ye uygun

Boyutlar – Aksesuarlar

CAD verilerini indirmek için → www.festo.com

1 Ayak bağlantı HNA



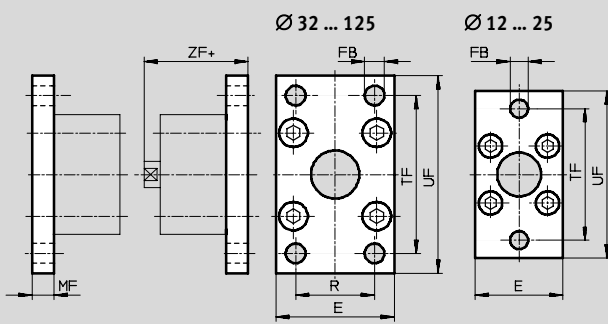
+ = artı strok uzunluğu

Malzemeler: Galvanizli çelik; bakır, PTFE ve silikon içermez

Ø için [mm]	AB Ø H14	AH JS14	AO	AT ±0.5	AU ±0.2	SA	TR ±0.2	US -0.5	XA
12	5.8	21	5	3	13	61	16	26	52.2
16		22	4.75				18	27.5	52.9
20	7	27	6.25	4	16	69	22	34.5	58.7
25		29				71	26	38.5	60.7
32		33.5	7			76	32	46	66.2
40	10	38	9	5	21	81	36	54	69.2
50		45	8			87	45	64	74.2
63		50				91	50	75	78.2
80	12	63	10.5	6	26	106	63	63	89
100	14.5	74	12.5			27	121	75	110

01

2 Flanş bağlantı FNC

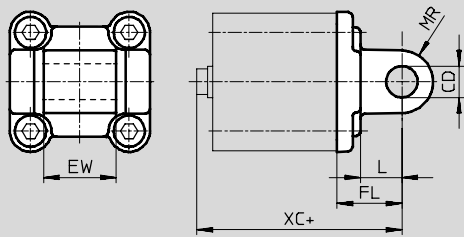


+ = artı strok uzunluğu

Malzemeler: Galvanizli çelik; bakır, PTFE ve silikon içermez

Ø için [mm]	E	FB Ø	MF	R	TF	UF ±1	ZF
12	28	5.5	8	-	40	50	47.2
16	29				43	55	47.9
20	36	6.6	10	32	55	70	50.7
25	40				60	76	52.7
32	45	9	12	36	64	80	60.2
40	54			72	90	61.2	
50	65			45	90	110	65.2
63	75	12	16	50	100	120	69.2
80	93			63	126	150	79
100	110	14	20	75	150	175	92
125	132			90	180	210	112

3 Mafsallı flanş SNCL

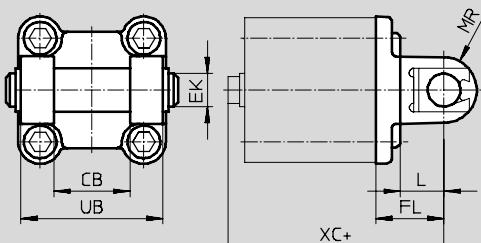


+ = artı strok uzunluğu

Malzemeler: Alüminyum pres döküm; bakır, PTFE ve silikon içermez

Ø için [mm]	CD Ø H9	EW h12	FL ±0.2	L	MR	XC			
12	6	12	16	10	6	55.2			
16						55.9			
20	8	16	20	14	8	62.7			
25						64.7			
32	10	26	22	13	10	72.2			
40						28	25	16	75.2
50						32	27		80.2
63	16	40	32	21	16	89.2			
80						50	36	22	99
100	20	60	41	27	20	117			
125						25	70	50	30

4 Mafsallı flanş SNCB



+ = artı strok uzunluğu

Malzemeler: Alüminyum pres döküm; bakır, PTFE ve silikon içermez

İçin Ø [mm]	CB H14	EK Ø e8	FL ±0.2	L	MR	UB h14	XC
32	26	10	22	13	10	45	72
40	28	12	25	16	12	52	76
50	32	12	27	16	12	60	80
63	40	16	32	21	16	70	89
80	50	16	36	22	16	90	99
100	60	20	41	27	20	110	117
125	70	25	50	30	25	130	142

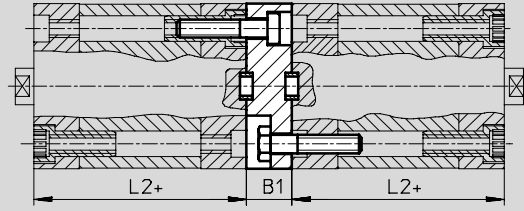
Kompakt silindirler ADN/AEN, ISO 21287'ye uygun

CAD verilerini indirmek için → www.festo.com

01

Boyutlar – Aksesuarlar

6 Çok konumlu kit DPNA



+ = artı strok uzunluğu

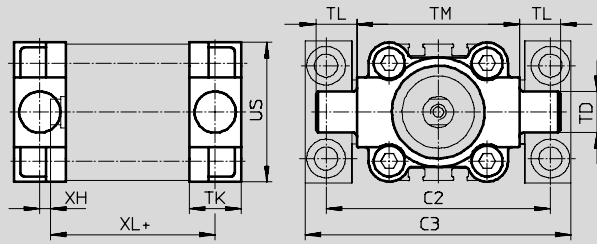
Not

Silindir ve çok konumlu kitleri kombine ederken maksimum toplam strok uzunluğu aşılmamalıdır.

Malzemeler: Flanş: Alüminyum; Vidalar: Galvanizli çelik; bakır, PTFE ve silikon içermez

Ø için [mm]	L2	B1	Maks. toplam strok uzunluğu [mm]
12	35	13	600
16			600
20			600
25			600
32			800
40	45	15	800
50			800
63			800
80	54	17	1,000
100	67	19.5	1,000

7 Oynar flanşlı bağlantı ZNCF

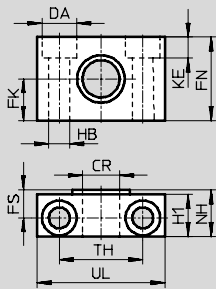


+ = artı strok uzunluğu

Malzemeler: Özel çelik döküm; bakır, PTFE ve silikon içermez

Ø için [mm]	C2	C3	TD Ø e9	TK	TL	TM	US	XH	XL
32	71	86	12	16	12	50	45	2	52
40	87	105	16	20	16	63	54	4	55
50	99	117	16	24	16	75	64	4	57
63	116	136	20	24	20	90	75	4	61
80	136	156	20	28	20	110	93	5	81
100	164	189	25	38	25	132	110	10	86
125	192	217	25	50	25	160	131	14	106

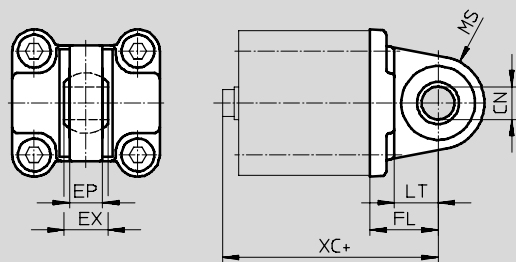
8 Oynar flanşlı bağlantı LN2G



Malzemeler: Oynar flanşlı bağlantı: Anotlanmış alüminyum; Kayar yatak: Plastik; bakır, PTFE ve silikon içermez

Ø için [mm]	CR Ø D11	DA Ø H13	FK Ø ±0.1	FN	FS	H1	HB Ø H13	KE	NH	TH ±0.2	UL
32	12	11	15	30	10.5	15	6.6	6.8	18	32	46
40, 50	16	15	18	36	12	18	9	9	21	36	55
63, 80	20	18	20	40	13	20	11	11	23	42	65
100, 125	25	20	25	50	16	24.5	14	13	28.5	50	75

9 Mafsallı flanş SNCS



+ = artı strok uzunluğu

Malzemeler: Alüminyum pres döküm

Ø için [mm]	CN Ø H7	EP +0.2	EX	FL ±0.2	LT	MS	XC
32	10	10.5	14	22	13	15	72.2
40	12	12	16	25	16	17	75.2
50	16	15	21	27	16	20	80.2
63	16	15	21	32	21	22	89.2
80	20	18	25	36	22	27	99
100	20	18	25	41	27	29	117
125	30	25	37	50	30	39	142