

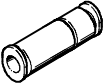
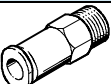
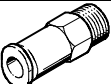

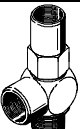




- Protipovratni ventili s pnevmatičnim krmilnim signalom ali brez njega
- Z eno- ali obojestranskim vtičnim priključkom za zunanji \varnothing cevi od 4 ... 12 mm
- Z eno- ali obojestranskim priključnim navojem od M5 ... R $\frac{1}{2}$ oz. M5 ... G $\frac{3}{4}$
- Raznolikost variant

Protipovratni ventili

Pregled dobav

FESTO

Funkcija	Izvedba	Tip	Opis	Priključek 1 Navoj	Priključek 2 za zunanji Ø cevi [mm]					Brez bakra, PTFE in silikonov	→ Stran
					4	6	8	10	12		
Protipovratni ventili	QS-vtični priključek ¹⁾ obojestransko										
		H	–	–	■	■	■	■	■	■	2 / 5.1-4
	s priključnim navojem in QS-vtičnim priključkom ¹⁾										
	Smer pretoka navoj > vtični priključek										
		HA	z metričnim navojem s tesnilom in QS-vtičnim priključkom	M5	■	–	–	–	–	–	2 / 5.1-4
	s cevnim navojem prevlečenim s teflonom in QS-vtičnim priključkom		R $\frac{1}{8}$	■	■	■	–	–	–		
			R $\frac{1}{4}$	–	■	■	–	–	–		
			R $\frac{3}{8}$	–	–	–	■	■	–		
				R $\frac{1}{2}$	–	–	–	–	■	–	
	Smer pretoka vtični priključek > navoj										
	HB	z metričnim navojem s tesnilom in QS-vtičnim priključkom	M5	■	–	–	–	–	–	2 / 5.1-4	
s cevnim navojem prevlečenim s teflonom in QS-vtičnim priključkom		R $\frac{1}{8}$	■	■	■	–	–	–			
		R $\frac{1}{4}$	–	■	■	–	–	–			
		R $\frac{3}{8}$	–	–	–	■	■	–			
			R $\frac{1}{2}$	–	–	–	–	■	–		
Priključni navoj na obeh straneh											
	H	z metričnim navojem in tesnili	M5 ²⁾	–	–	–	–	–	–	2 / 5.1-7	
s cevnim navojem in tesnili		G $\frac{1}{8}$ ³⁾	–	–	–	–	–	–			
		G $\frac{1}{4}$ ⁴⁾	–	–	–	–	–	–			
		G $\frac{3}{8}$ ⁴⁾	–	–	–	–	–	–			
		G $\frac{1}{2}$ ⁴⁾	–	–	–	–	–	–			
		G $\frac{3}{4}$ ⁴⁾	–	–	–	–	–	–			
Protipovratni ventili, krmiljeni		HGL	z metričnim navojem in tesnilnim obročem	M5	–	–	–	–	–	2 / 5.1-9	
			s cevnim navojem in tesnilnim obročem	G $\frac{1}{8}$	–	–	–	–	–		
				G $\frac{1}{4}$	–	–	–	–	–		
				G $\frac{3}{8}$	–	–	–	–	–		
				G $\frac{1}{2}$	–	–	–	–	–		
		HGL-B	s cevnim navojem in tesnilnim obročem	G $\frac{1}{8}$	–	–	–	–	–	2 / 5.1-12	
				G $\frac{1}{4}$	–	–	–	–			
				G $\frac{3}{8}$	–	–	–	–			
				G $\frac{1}{2}$	–	–	–	–			
		HGL-QS	s cevnim navojem in tesnilnim obročem ter QS-vtičnim priključkom	G $\frac{1}{8}$	■	■	–	–	–	2 / 5.1-14	
				G $\frac{1}{4}$	–	–	■	■	–		
				G $\frac{3}{8}$	–	–	■	■	–		
G $\frac{1}{2}$				–	–	–	–	■			
Pomožni ročni vklop za izpuh		HAB	s cevnim navojem	G $\frac{1}{8}$	–	–	–	–	2 / 5.1-16		
				G $\frac{1}{4}$	–	–	–	–			
				G $\frac{3}{8}$	–	–	–	–			
				G $\frac{1}{2}$	–	–	–	–			

- 1) Za zunanje kalibrirane cevi iz umetne mase
- 2) Dva notranja navoja
- 3) En zunanji navoj, en notranji navoj
- 4) Dva zunanja navoja

Protipovratni ventili

Ključ tipov

FESTO

Zapirni/tlačni/tokovni ventili
Protipovratni ventili

5.1

Ključ tipov – protipovratni ventili

		HA	-	1/8	-	QS-6	-	
Tip								
H	Protipovratni ventil, na obeh straneh s priključnim navojem oz. QS-vtičnim priključkom							
HA	Protipovratni ventil s priključnim navojem in QS-vtičnim priključkom							
HB	Protipovratni ventil s priključnim navojem in QS-vtičnim priključkom							
Navoj za pritvitje in priključni navoj								
M5	metrični navoj M5							
1/8-A/I	Cevni navoj G1/8, en zunanji navoj, en notranji navoj							
1/8	Cevni navoj G1/8 oz. R1/8							
1/4	Cevni navoj G1/4 oz. R1/4							
3/8	Cevni navoj G3/8 oz. R3/8							
1/2	Cevni navoj G1/2 oz. R1/2							
3/4	Cevni navoj G3/4 oz. R3/4							
Priključek za cev								
Vrsta priključitve								
QS	Vtični priključek za cevi s toleriranim zunanjim premerom po CETOP RP 54 P							
za zunanji Ø cevi								
4	4 mm							
6	6 mm							
8	8 mm							
10	10 mm							
12	12 mm							
Generacija								
	Serija A							
B	Serija B							

Ključ tipov – protipovratni ventili, krmiljeni

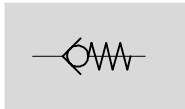
		HGL	-	3/8	-	QS-8
Tip						
HGL	Protipovratni ventil, krmiljen					
HAB	Pomožni ročni vklop za izpuh					
Navoj za pritvitje in priključni navoj						
M5	metrični navoj M5					
1/8	Cevni navoj G1/8					
1/4	Cevni navoj G1/4					
3/8	Cevni navoj G3/8					
1/2	Cevni navoj G1/2					
Vtični priključek						
4	4 mm					
6	6 mm					
8	8 mm					
10	10 mm					
12	12 mm					

Protipovratni ventili H-QS/HA/HB

Podatkovni list

FESTO

Funkcija



- Protipovratni ventili brez pnevmatičnega krmilnega signala
- Eno- ali obojestranski QS-vtični priključek

• Pretok
140 ... 1 720 l/min



H-QS-...

Splošni tehnični podatki

Ventilska funkcija		Protipovratna funkcija
Način pritrditve	QS-vtični priključek obojestransko	Vgradnja v vode
	QS-vtični priključek enostransko	za privitje

Pogoji obratovanja in okolice

Obratovalni medij	Filtriran stisnjen zrak, naoljen ali nenaoljen
Temperatura okolice	0 ... +60 °C
Temperatura medija	0 ... +60 °C

Materiali

Ohišje	QS-vtični priključek obojestransko	aluminij, črno eloksiran; medenina, nikljana
	QS-vtični priključek enostransko	Medenina, nikljana
Tesnila		nitrialkavčuk
Opomba za material		Brez bakra, PTFE in silikonov → Podatki za naročanje

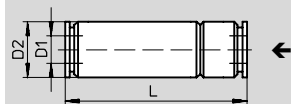
Tehnični podatki – QS-vtični priključek obojestransko

Zunanji Ø cevi [mm]	4	6	8	10	12
Imenska velikost [mm]	3,2	5	7	8,5	11
Normalni imenski pretok [l/min]	140	280	680	1 480	1 720
Masa [g]	5	10	20	62	68
Obratovalni tlak [bar]	-1 ... +10				

Dimenzije – QS-vtični priključek obojestransko

Prenos CAD-datotek → www.festo.com/de/engineering

H-QS-...



← Smer pretoka

Zunanji Ø cevi D1	D2 Ø	L
4	9	34,8
6	12	38,8
8	15	54,9
10	25	73,4
12	25	78,6

Protipovratni ventili H-QS/HA/HB

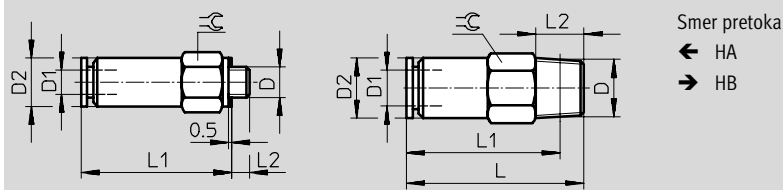
Podatkovni list

FESTO

Tehnični podatki – priključni navoj in QS-vtični priključek									
Priključni navoj	M5	R $\frac{1}{8}$			R $\frac{1}{4}$		R $\frac{3}{8}$		R $\frac{1}{2}$
Zunanji \varnothing cevi [mm]	4	4	6	8	6	8	10	12	12
Imenska velikost [mm]	2,4	3,2	5	5	5	7	8,5	11	11
Normalni imenski pretok [l/min]	150	140	310	330	300	670	1 740	1 880	2 230
Masa [g]	7,2	9,5	9,5	20	20	22	46	49	68,5
Obratovalni tlak [bar]	-0,75 ... +10								

Dimenzije – priključni navoj in QS-vtični priključek Prenos CAD-datotek → www.festo.com/de/engineering

HA-M5-QS-... HA-...-QS-...
 HB-M5-QS-... HB-...-QS-...



Priključni navoj D	Zunanji \varnothing cevi D1	D2 \varnothing	L	L1	L2	\approx
M5	4	8	–	25,4	3	8
R $\frac{1}{8}$	4	9	24,5	20,5	8	10
	6	10	29,5	25,3	8	10
	8	13,5	35,5	31,5	8	14
R $\frac{1}{4}$	6	12	29,3	23,3	11	14
	8	13,5	39,2	33,2	11	14
R $\frac{3}{8}$	10	25	61,7	55,4	12	24
	12	25	64,3	58	12	24
R $\frac{1}{2}$	12	28	70,8	62,6	15	24

Zapirni/tlačni/tokovni ventili
Protipovratni ventili

5.1

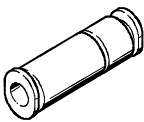
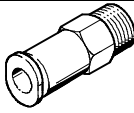
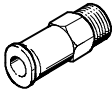
Protipovratni ventili H-QS/HA/HB

Podatkovni list

FESTO

Zapirni/tlačni/tokovni ventili
Protipovratni ventili

5.1

Podatki za naročanje					
	Opis	Priključni navoj	Za zunanji zunanji Ø [mm]	Št. dela	Tip
Protipovratni ventili s QS-vtičnim priključkom za cevi iz umetne mase s kalibriranim zunanjim premerom					
	QS-vtični priključek obojestransko	-	4	153 462	H-QS-4 ¹⁾
			6	153 463	H-QS-6 ¹⁾
			8	153 464	H-QS-8 ¹⁾
			10	153 465	H-QS-10 ¹⁾
			12	153 466	H-QS-12 ¹⁾
Smer pretoka navoj > vtični priključek					
	z metričnim navojem s tesnilom in QS-vtičnim priključkom	M5	4	153 444	HA-M5-QS-4
			s cevničnim navojem prevlečenim s PTFEom in QS-vtičnim priključkom		
	R ¹ / ₈	4	153 446	HA- ¹ / ₈ -QS-4	
		6	153 448	HA- ¹ / ₈ -QS-6	
	R ¹ / ₄	6	153 452	HA- ¹ / ₈ -QS-8	
		8	153 450	HA- ¹ / ₄ -QS-6	
	R ³ / ₈	8	153 454	HA- ¹ / ₄ -QS-8	
		10	153 456	HA- ³ / ₈ -QS-10	
R ¹ / ₂	12	153 458	HA- ³ / ₈ -QS-12		
	12	153 460	HA- ¹ / ₂ -QS-12		
Smer pretoka vtični priključek > navoj					
	z metričnim navojem s tesnilom in QS-vtičnim priključkom	M5	4	153 445	HB-M5-QS-4
			s cevničnim navojem prevlečenim s PTFEom in QS-vtičnim priključkom		
	R ¹ / ₈	4	153 447	HB- ¹ / ₈ -QS-4	
		6	153 449	HB- ¹ / ₈ -QS-6	
	R ¹ / ₄	8	153 453	HB- ¹ / ₈ -QS-8	
		6	153 451	HB- ¹ / ₄ -QS-6	
	R ³ / ₈	8	153 455	HB- ¹ / ₄ -QS-8	
		10	153 457	HB- ³ / ₈ -QS-10	
R ¹ / ₂	12	153 459	HB- ³ / ₈ -QS-12		
	12	153 461	HB- ¹ / ₂ -QS-12		

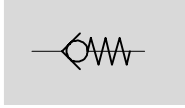
1) Brez bakra, PTFE in silikonov


Protipovratni ventili H

Podatkovni list

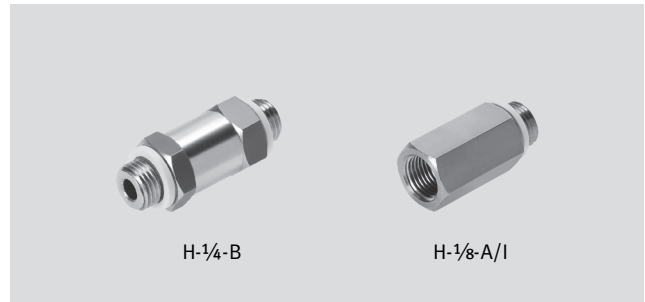
FESTO

Funkcija



-  - Pretok
140 ... 5 500 l/min

- Protipovratni ventili brez pnevmatičnega krmilnega signala
- Priključni navoj na obeh straneh



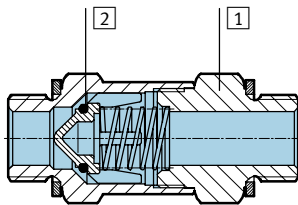
H-1/4-B

H-1/8-A/I

Splošni tehnični podatki	
Ventilska funkcija	Protipovratna funkcija
Način pritrditve	za privitje

Pogoji obratovanja in okolice	
Obratovalni medij	Filtriran stisnjen zrak, naoljen ali nenaoljen
Temperatura okolice	-10 ... +60 °C
Temperatura medija	-10 ... +60 °C

Materiali	
Funkcijski prerez	



Protipovratni ventil		
1	Ohišje	medenina
2	Tesnila	nitriilkavčuk

Zapirni/tlačni/tokovni ventili
Protipovratni ventili

5.1

Protipovratni ventili H

Podatkovni list

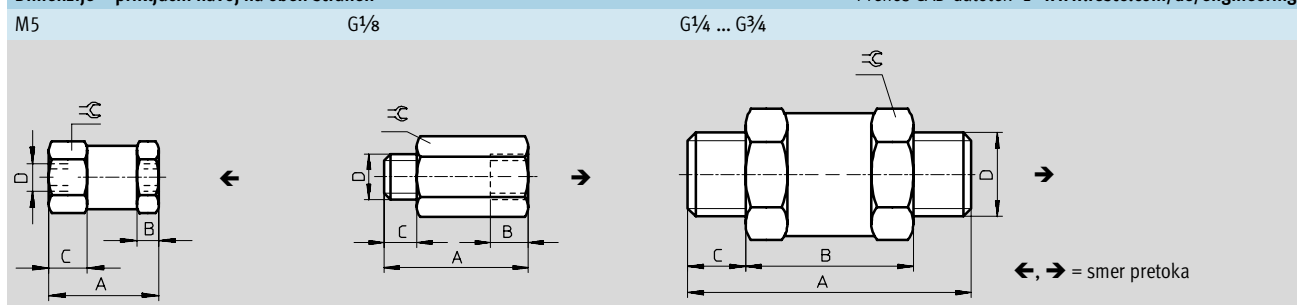
FESTO

Tehnični podatki – priključni navoj obojestransko

Priključni navoj	M5	G $\frac{1}{8}$	G $\frac{1}{4}$	G $\frac{3}{8}$	G $\frac{1}{2}$	G $\frac{3}{4}$
Imenska velikost [mm]	2,2	4	6	8	13	16
Normalni imenski pretok [l/min]	140	280	850	1 650	4 600	5 500
Masa [g]	15	25	70	75	150	425
Obratovalni tlak [bar]	0,4 ... 8		0,4 ... 12			

Dimenzije – priključni navoj na obeh straneh

Prenos CAD-datotek → www.festo.com/de/engineering



Priključni navoj D	A	B	C	⌀
M5	20	4	7	11
G $\frac{1}{8}$	28,5	7,5	6,5	14
G $\frac{1}{4}$	50	32	9	22
G $\frac{3}{8}$	54	32	11	22
G $\frac{1}{2}$	70	44	13	27
G $\frac{3}{4}$	77	50	13,5	32

Podatki za naročanje

	Opis	Priključni navoj	Za zunanji zunanji Ø [mm]	Št. dela	Tip
	na obeh straneh z metričnim navojem in dvema tesnilnima obročema	M5 ¹⁾	–	3 671	H-M5
	na obeh straneh s cevničnim navojem in dvema tesnilnima obročema	G $\frac{1}{8}$ ²⁾		3 324	H- $\frac{1}{8}$ -A/I
		G $\frac{1}{4}$ ³⁾		11 689	H- $\frac{1}{4}$ -B
		G $\frac{3}{8}$ ³⁾		11 690	H- $\frac{3}{8}$ -B
		G $\frac{1}{2}$ ³⁾		11 691	H- $\frac{1}{2}$ -B
		G $\frac{3}{4}$ ³⁾		11 692	H- $\frac{3}{4}$ -B

1) Dva notranja navoja

2) En zunanji navoj, en notranji navoj

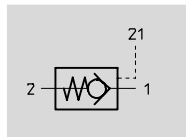
3) Dva zunanja navoja

Protipovratni ventili, HGL, krmiljeni

Podatkovni list

FESTO

Funkcija



■ Protipovratni ventil s pnevmatičnim krmilnim signalom

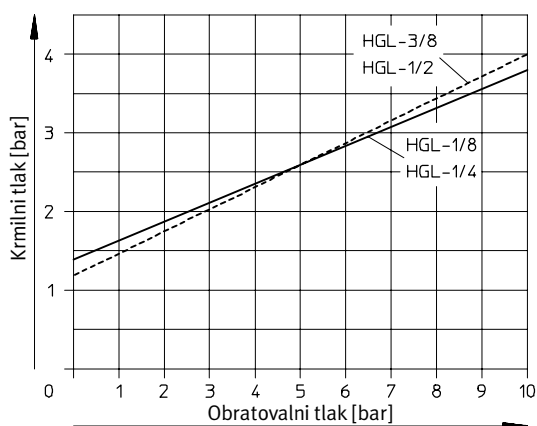
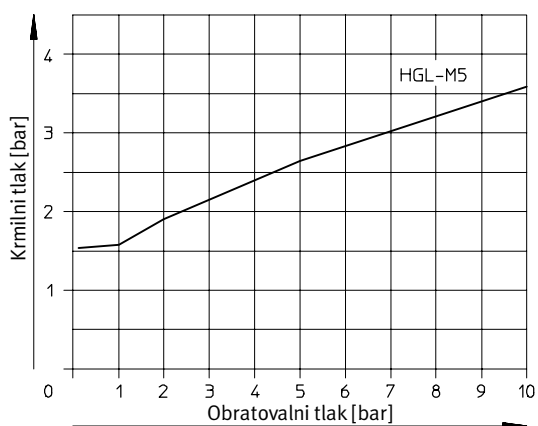
- - Pretok
108 ... 1 540 l/min



Splošni tehnični podatki						
Pnevmatični priključek	M5	G1/8	G1/4	G3/8	G1/2	
Ventilska funkcija	protipovratna funkcija, z deblokiranjem					
Način pritrditve	za privitje					
Normalni imenski pretok 1 > 2	[l/min]	108	260	540	900	1 540
Masa	[g]	20	24	43	78	148

Pogoji obratovanja in okolice						
Pnevmatični priključek	M5	G1/8	G1/4	G3/8	G1/2	
Obratovalni medij	sušen zrak, naoljen ali nenaoljen					
Obratovalni tlak	[bar]	0,5 ... 10	0,5 ... 10	0,3 ... 10	0,2 ... 10	0,5 ... 10
Temperatura okolice	[°C]	-10 ... +60	-20 ... +80			
Temperatura medija	[°C]	-10 ... +60	-20 ... +80			

Minimalni krmilni tlak v odvisnosti od obratovalnega tlaka



- - Opozorilo

Družino izdelkov HGL v vseh variantah izvedbe se lahko v varnostno usmerjenih uporabah uporablja SAMO v povezavi z dodatnimi ukrepi skladno z EN 954-1.

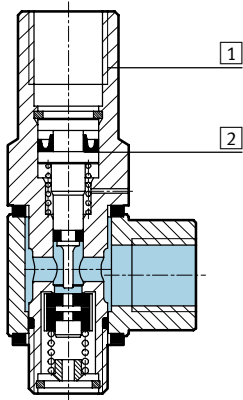
Uporabnik oz. konstrukter mora obvezno izvesti razširjena analizo tveganja. Upoštevati je potrebno podatke in navodila na listih, priloženih vsakemu izdelku.

Protipovratni ventili, HGL, krmiljeni

Podatkovni list

Materiali

Funkcijski prerez



Protipovratni ventil, krmiljen

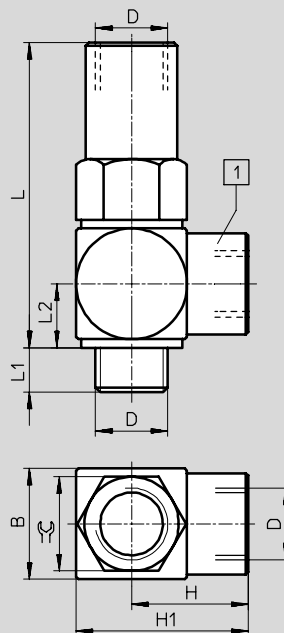
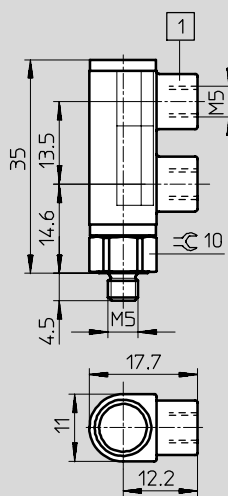
1	Ohišje	cinkova tlačna zlitina
2	Tesnila	nitrilkavčuk

Dimenzije

Pnevmatični priključek M5

Prenos CAD-datotek → www.festo.com/de/engineering

Pnevmatični priključek G $\frac{1}{8}$... G $\frac{1}{2}$



Pnevmatični priključek D	B	H	H1	L	L1	L2	⌀
G $\frac{1}{8}$	16	15,5	23,5	46	5,5	9	14
G $\frac{1}{4}$	20	21	31	55	8	11,5	17
G $\frac{3}{8}$	25	24	36,5	59,5	9,5	14	22
G $\frac{1}{2}$	30	29	44	78,5	12	16,7	27

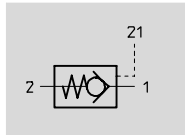
Podatki za naročanje

Protipovratni ventil, krmiljen	Pnevmatični priključek	Krmilni priključek	Št. dela	Tip
	M5	M5	161 779	HGL-M5
	G $\frac{1}{8}$	G $\frac{1}{8}$	12 938	HGL- $\frac{1}{8}$
	G $\frac{1}{4}$	G $\frac{1}{4}$	12 939	HGL- $\frac{1}{4}$
	G $\frac{3}{8}$	G $\frac{3}{8}$	12 940	HGL- $\frac{3}{8}$
	G $\frac{1}{2}$	G $\frac{1}{2}$	12 941	HGL- $\frac{1}{2}$

Protipovratni ventili HGL-B, krmiljeni

Podatkovni list

Funkcija



■ Protipovratni ventil s pnevmatičnim krmilnim signalom

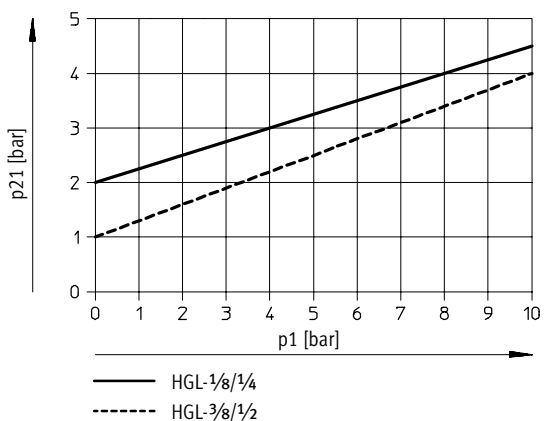
- - Pretok
300 ... 1 600 l/min



Splošni tehnični podatki				
Pnevmatični priključek	G1/8	G1/4	G3/8	G1/2
Ventilska funkcija	protipovratna funkcija, z deblokiranjem			
Način pritrditve	za privitje			
Priključek krmilnega zraka 21	M5	G1/8	G1/4	G3/8
Normalni imenski pretok 1 > 2 [l/min]	300	550	1 100	1 600
Masa [g]	20,8	41,2	62,9	129,4

Pogoji obratovanja in okolice				
Pnevmatični priključek	G1/8	G1/4	G3/8	G1/2
Obratovalni medij	sušen zrak, naoljen ali nenaoljen			
Obratovalni tlak [bar]	0,5 ... 10			
Krmilni tlak [bar]	2 ... 10		1 ... 10	
Temperatura okolice [°C]	-10 ... +60			
Temperatura medija [°C]	-10 ... +60			

Minimalni krmilni tlak v odvisnosti od obratovalnega tlaka



- - Opozorilo

Družino izdelkov HGL v vseh variantah izvedbe se lahko v varnostno usmerjenih uporabah uporablja SAMO v povezavi z dodatnimi ukrepi skladno z EN 954-1.

Uporabnik oz. konstrukter mora obvezno izvesti razširjena analizo tveganja. Upoštevat je potrebno podatke in navodila na listih, priloženih vsakemu izdelku.

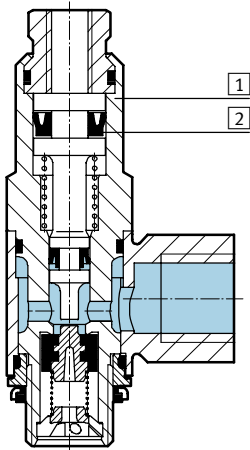
Protipovratni ventili HGL-B, krmiljeni

Podatkovni list

FESTO

Materiali

Funkcijski prerez



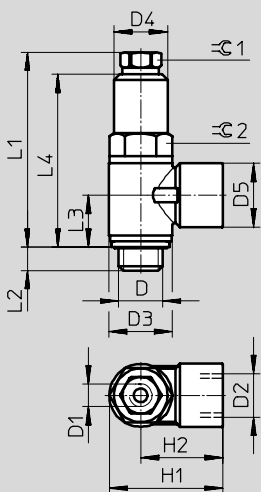
Protipovratni ventil, krmiljen

1	Ohišje	cinkova tlačna zlitina
2	Tesnila	nitrilkavčuk

Dimenzije

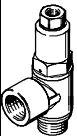
Prenos CAD-datotek → www.festo.com/de/engineering

Pnevmatični priključek G $\frac{1}{8}$... G $\frac{1}{2}$



Pnevmatični priključek D	D1	D2	D3 Ø	D4 Ø	D5 Ø	H1	H2	L1	L2	L3	L4	∅ 1	∅ 2
G $\frac{1}{8}$	M5	G $\frac{1}{8}$	14	11,8	14	25,1	18,1	42,6	5,4	11,2	37,8	12	8
G $\frac{1}{4}$	G $\frac{1}{8}$	G $\frac{1}{4}$	18	16	17,5	34	25	50,8	6,5	13,5	44,6	16	12
G $\frac{3}{8}$	G $\frac{1}{4}$	G $\frac{3}{8}$	23,8	18,8	20	39,3	27,4	56,3	7	15,1	49,6	19	15
G $\frac{1}{2}$	G $\frac{3}{8}$	G $\frac{1}{2}$	30	23,5	25	47,8	32,8	75,8	8,8	17,7	66,2	24	22

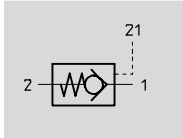
Podatki za naročanje

Protipovratni ventil, krmiljen	Pnevmatični priključek	Krmilni priključek	Št. dela	Tip
	G $\frac{1}{8}$	M5	530 030	HGL- $\frac{1}{8}$ -B
	G $\frac{1}{4}$	G $\frac{1}{8}$	530 031	HGL- $\frac{1}{4}$ -B
	G $\frac{3}{8}$	G $\frac{1}{4}$	530 032	HGL- $\frac{3}{8}$ -B
	G $\frac{1}{2}$	G $\frac{3}{8}$	530 033	HGL- $\frac{1}{2}$ -B

Protipovratni ventili HGL-QS, krmiljeni


Podatkovni list

Funkcija



■ Protipovratni ventil s pnevmatičnim krmilnim signalom

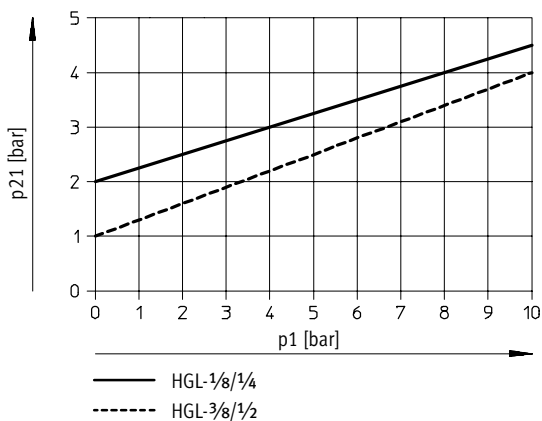



 Pretok
300 ... 1 600 l/min

Splošni tehnični podatki				
Pnevmatični priključek 2	G1/8	G1/4	G3/8	G1/2
Ventilska funkcija	protipovratna funkcija, z deblokiranjem			
Način pritrditve	za privitje			
Pnevmatični priključek 1 za zunanji Ø [mm] cevi	4, 6	8, 10	8, 10	12
Priključek krmilnega zraka 21	M5	G1/8	G1/4	G3/8
Normalni imenski pretok 1 > 2 [l/min]	300	550	1 100	1 600

Pogoji obratovanja in okolice				
Pnevmatični priključek	G1/8	G1/4	G3/8	G1/2
Obratovalni medij	sušen zrak, naoljen ali nenaoljen			
Obratovalni tlak [bar]	0,5 ... 10			
Krmilni tlak [bar]	2 ... 10		1 ... 10	
Temperatura okolice [°C]	-10 ... +60			
Temperatura medija [°C]	-10 ... +60			

Minimalni krmilni tlak v odvisnosti od obratovalnega tlaka



 Opozorilo

Družino izdelkov HGL v vseh variantah izvedbe se lahko v varnostno usmerjenih uporabah uporablja SAMO v povezavi z dodatnimi ukrepi skladno z EN 954-1.

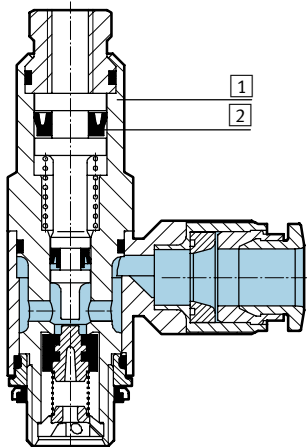
Uporabnik oz. konstrukter mora obvezno izvesti razširjena analiza tveganja. Upoštevati je potrebno podatke in navodila na listih, priloženih vsakemu izdelku.

Protipovratni ventili HGL-QS, krmiljeni

Podatkovni list

Materiali

Funkcijski prerez



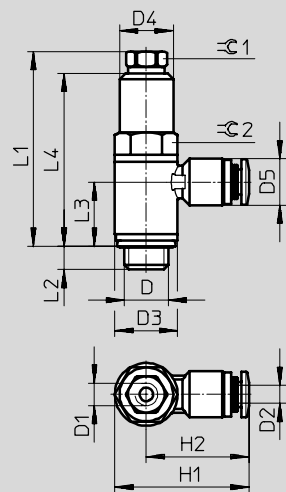
Protipovratni ventil, krmiljen

1	Ohišje	cinkova tlačna zlitina
2	Tesnila	nitrilkavčuk

Dimenzije

Prenos CAD-datotek → www.festo.com/de/engineering

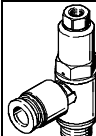
Pnevmatični priključek G $\frac{1}{8}$... G $\frac{1}{2}$



Pnevmatični priključek D	D1	D2	D3 Ø	D4 Ø	D5 Ø	H1	H2	L1	L2	L3	L4	≅1	≅2
G $\frac{1}{8}$	M5	QS-4	13,8	11,8	10,2	29,4	22,5	42,6	5,4	13,9	37,8	12	8
		QS-6			12,5	32,6	25,7			13,2			
G $\frac{1}{4}$	G $\frac{1}{8}$	QS-8	17,8	16	14,5	39,6	30,7	50,8	6,5	16,6	44,6	16	12
		QS-10			17,5	42	33,1			15,5			
G $\frac{3}{8}$	G $\frac{1}{4}$	QS-8	22,4	18,8	14,5	44,1	32,9	56,3	7	18,2	49,6	19	15
		QS-10			17,5	46,7	35,5			18,2			
G $\frac{1}{2}$	G $\frac{3}{8}$	QS-12	27,8	23,5	20,5	55,3	41,4	75,8	8,8	22,4	66,2	24	22

Protipovratni ventili HGL-QS, krmiljeni

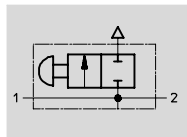
Podatkovni list

Podatki za naročanje					
Protipovratni ventil, krmiljen	Pnevmatični priključek	Za zunanji zunanji Ø	Masa	Št. dela	Tip
		[mm]	[g]		
	G $\frac{1}{8}$	4	18,4	530 039	HGL- $\frac{1}{8}$ -QS-4
	G $\frac{1}{8}$	6	21,4	530 040	HGL- $\frac{1}{8}$ -QS-6
	G $\frac{1}{4}$	8	38,7	530 041	HGL- $\frac{1}{4}$ -QS-8
	G $\frac{1}{4}$	10	45	530 042	HGL- $\frac{1}{4}$ -QS-10
	G $\frac{3}{8}$	8	54,7	530 043	HGL- $\frac{3}{8}$ -QS-8
	G $\frac{3}{8}$	10	60,3	530 044	HGL- $\frac{3}{8}$ -QS-10
	G $\frac{1}{2}$	12	116,9	530 045	HGL- $\frac{1}{2}$ -QS-12

Protipovratni ventili, HGL, krmiljeni

Podatkovni list – pomožni ročni vklop HAB

Funkcija



- - Pretok
165 l/min

■ S pomočjo pomožnega ročnega vklopa HAB obstaja možnost, da se zaprt volumen v valju ročno odzrači.



Splošni tehnični podatki

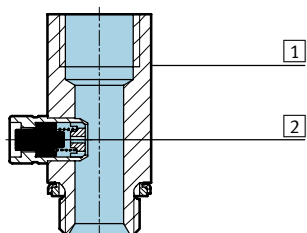
Pnevmatični priključek	G1/8	G1/4	G3/8	G1/2
Način pritrditve	za privitje			
Imenska velikost 1 > 2	[mm] 4,1	7	11	14
Pretok odzračitve	[l/min] 165			
Sila za vklop	[N] 16			
Prítezni moment	[Nm] 4	11	40	50

Pogoji obratovanja in okolice

Pnevmatični priključek	G1/8	G1/4	G3/8	G1/2
Obratovalni medij	Filtriran stisnjen zrak, naoljen ali nenaoljen			
Območje obratovalnega tlaka	[bar] 0 ... 10			
Temperaturno območje	[°C] -20 ... +80			

Materiali

Funkcijski prerez



Pomožni ročni vklop

1	Ohišje	aluminij
2	Tesnila	nitrilkavčuk

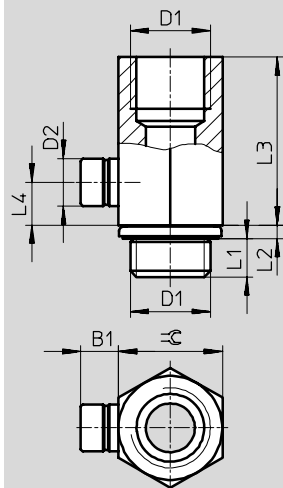
Protipovratni ventili, HGL, krmiljeni

Podatkovni list – pomožni ročni vklop HAB

FESTO


Dimenzije

Prenos CAD-datotek → www.festo.com/de/engineering



Pnevmatični priključek D1	B1	D2 Ø	L1	L2	L3	L4	☉
G1/8	6,2	7,6	4,7	1,8	19,1	5	13
G1/4	6,2	7,6	6,3	2,2	27,5	7	17
G3/8	6,2	7,6	7,5	3	27,3	7	22
G1/2	6,2	7,6	10,9	2,6	32	7	24

Podatki za naročanje

Pomožni ročni vklop	Pnevmatični priključek	Št. dela	Tip
	G1/8	184 585	HAB-1/8
	G1/4	184 586	HAB-1/4
	G3/8	184 587	HAB-3/8
	G1/2	184 588	HAB-1/2