

# Регуляторы давления LR/LRS

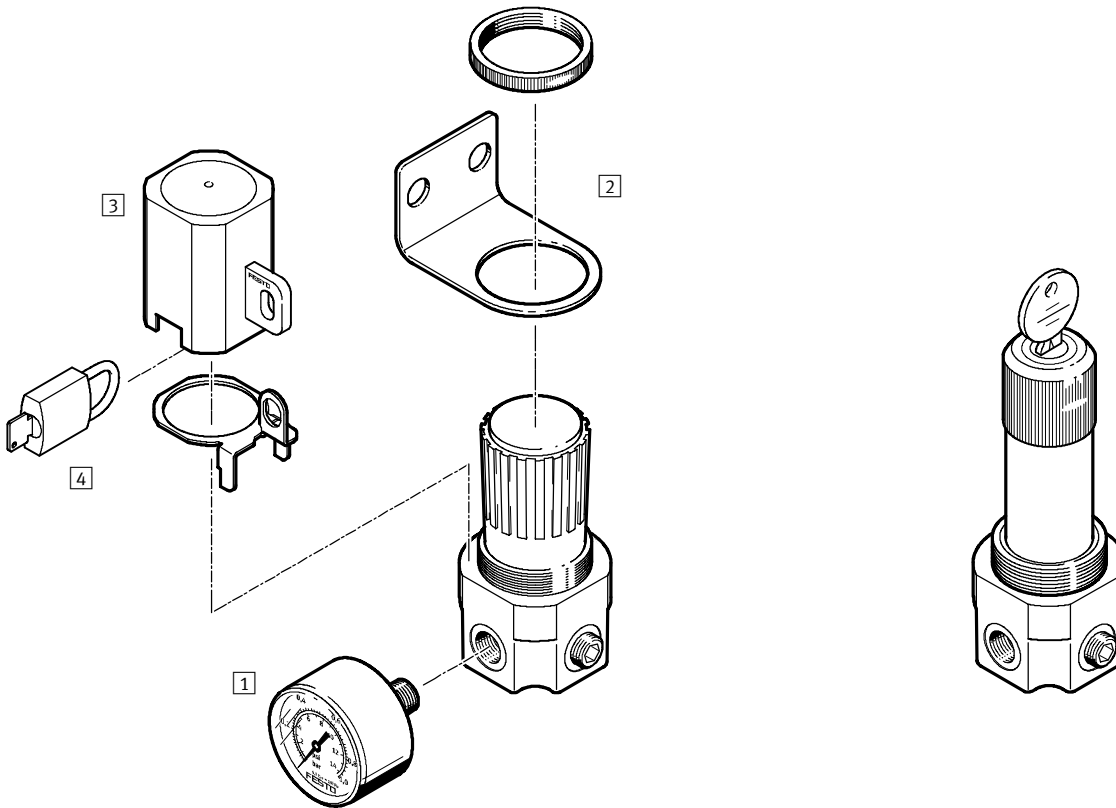
Обзор принадлежностей и кодировка

FESTO

## Обзор принадлежностей

Регулятор давления LR

Регулятор давления LRS, с блокировкой



Монтажные элементы и принадлежности	Краткое описание	→ Стр.
1 Манометр MA	Манометр измеряет давление в барах, psi или в МПа	3 / 4.8-1
2 Монтажная скоба HR-D	Для монтажа на стене	3 / 4.1-5
3 Защитная крышка регулятора LRVS-G-1/8 с блокирующим кольцом	Предотвращает непреднамеренные, а в комбинации с замком LRVS и несанкционированные, перенастройки	3 / 4.1-5
4 Замок LRVS-D	Принадлежность для LRVS	3 / 4.1-5

## Система обозначений

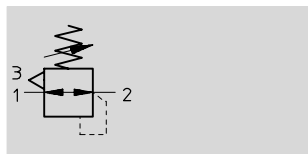
	LR	-	1/8	-	G	-	7
<b>Функция</b>							
LR	Регулятор давления						
LRS	Регулятор давления, с блокировкой						
<b>Присоединительная резьба</b>							
1/8	Резьба G1/8						
<b>Код версии</b>							
G	Код версии						
<b>Диапазон регулирования</b>							
7	0.5 ... 7 бар						
	0.5 ... 12 бар						

# Регуляторы давления LR/LRS

FESTO

Технические данные

## Функция



- - Расход  
600 ... 700 л/мин.
- - Диапазон температур  
-10 ... +80 °C
- - Давление на входе  
1 ... 20 бар

Регулятор не содержит частиц, способных повредить окраске.



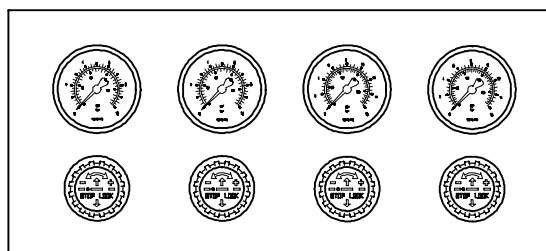
- Более крупная конструкция (латунь)
- Хорошие расходы воздуха
- Прецизионный регулятор давления
- Регулирующая рукоятка с защелкой
- Монтажные элементы как у D серии
- Пригоден для входного давления до  $p_1 = 20$  бар
- 2 диапазона регулировки давления:  
0,5 ... 7 бар и 0,5 ... 12 бар

Регулятор давления поддерживает давление на выходе практически постоянным независимо от колебаний давления на входе и расхода потребления. Давление на выходе может быть уменьшено, даже при отсутствии потребления, за счет встроенной разгрузки.

Регулятор давления поставляется в двух вариантах:

- LR(S)-1/8-G для стандартных применений.
- LR(S)-1/8-G-7 для специальных случаев, например, при регулировке в диапазоне до 7 бар. Этот вариант имеет оптимальные расходные и настроечные характеристики.

## Монтаж на панели



Регуляторы давления

Диапазон регулирования  
0,5 ... 7 бар

Регуляторы давления

Диапазон регулирования  
0,5 ... 12 бар

Основные характеристики		LR(S)-1/8-G	LR(S)-1/8-G-7
Тип			
Присоединительная резьба		G1/8	
Рабочая среда		Фильтрованный сжатый воздух, с маслом или без (степень фильтрации $\leq 40 \mu\text{m}$ )	
Конструкция		Мембранный регулятор с разгрузкой и компенсацией входного давления	
Тип монтажа		Через принадлежности Монтаж на панели через установочное отверстие $\varnothing 36,5$ мм	
Положение монтажа		Любое	
Макс. гистерезис	[бар]	0,2	
Давление на входе	[бар]	1 ... 20	
Диапазон регулирования	[бар]	0,5 ... 12	0,5 ... 7

## Стандартный номинальный расход <sup>1)</sup> q<sub>pN</sub> [л/мин.]

Диапазон регулировки давления 0,5 ... 7 бар	700
Диапазон регулировки давления 0,5 ... 12 бар	600

1) При давлении на входе 10 бар, рабочем давлении 6 бар и  $\Delta p = 1$  бар.

# Регуляторы давления LR/LRS

Технические данные

FESTO

Отдельные устройства  
Регуляторы давления

4.1

## Окружающие условия

Окружающая температура [°C]	-10 ... +80
Стойкий к коррозии	CRC <sup>1)</sup> 2

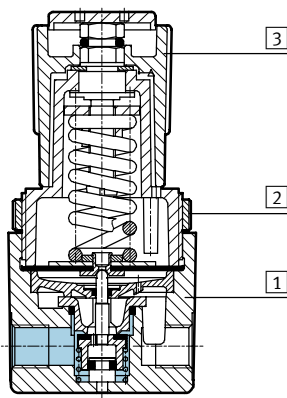
1) Сопротивление коррозии класс 2 по стандарту Festo 940 070  
Элементы, требующие умеренной защиты от коррозии. Элементы с декоративным покрытием открытых поверхностей, которые контактируют с окружающей промышленной атмосферой, с охлаждающими или смазывающими жидкостями.

## Вес [г]

	LR	LRS
Регулятор давления	320	420

## Материалы

Продольный разрез



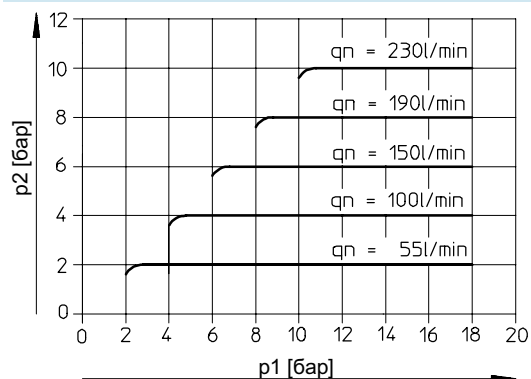
## Регулятор давления

1	Корпус	Латунь
2	Гайка с насечкой	Алюминий
3	Поворотная рукоятка	LR: Полиэтилен LRS: Алюминий
-	Уплотнения	Нитриловая резина

## Компенсация первичного давления –

Давление на входе  $p_1$  как функция давления на выходе  $p_2$

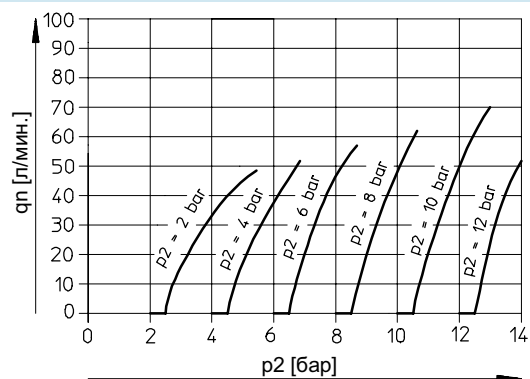
LR(S)-1/8-G(-7)



## Вторичная разгрузка –

Давление на выходе  $p_2$  как функция стандартного расхода  $q_n$

LR(S)-1/8-G(-7)



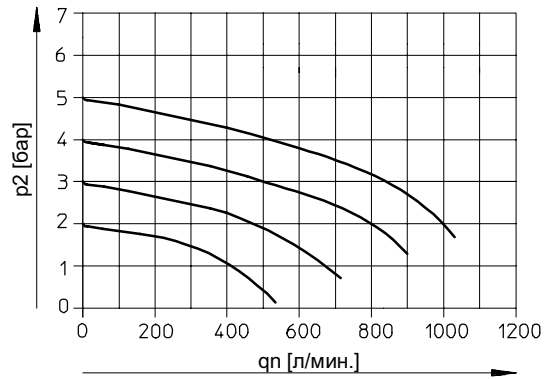
# Регуляторы давления LR/LRS

Технические данные

FESTO

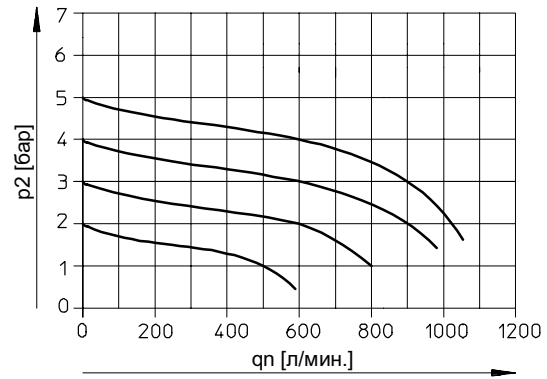
## Стандартный расход $q_n$ как функция выходного давления $p_2$

LR(S)-1/8-G



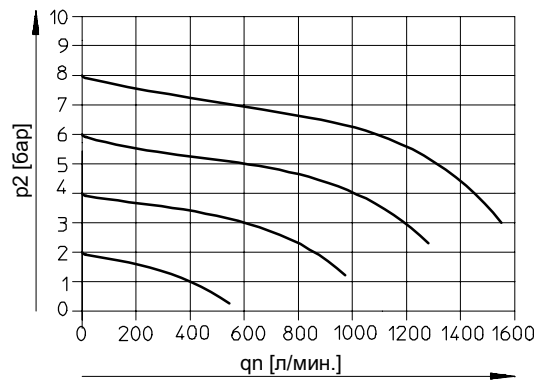
Первичное давление  $p_1 = 7$  бар

LR(S)-1/8-G-7



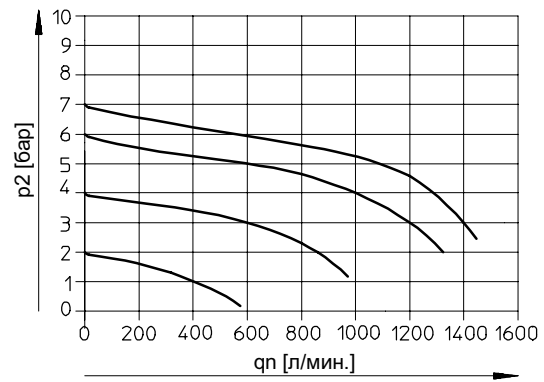
Первичное давление  $p_1 = 7$  бар

LR(S)-1/8-G



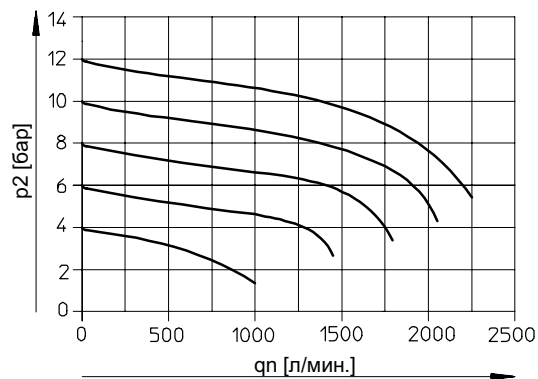
Первичное давление  $p_1 = 10$  бар

LR(S)-1/8-G-7



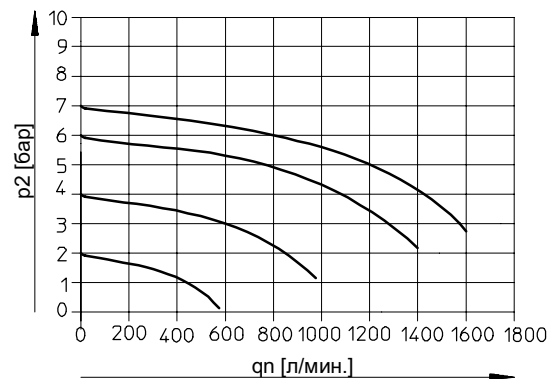
Первичное давление  $p_1 = 10$  бар

LR(S)-1/8-G



Первичное давление  $p_1 = 14$  бар

LR(S)-1/8-G-7



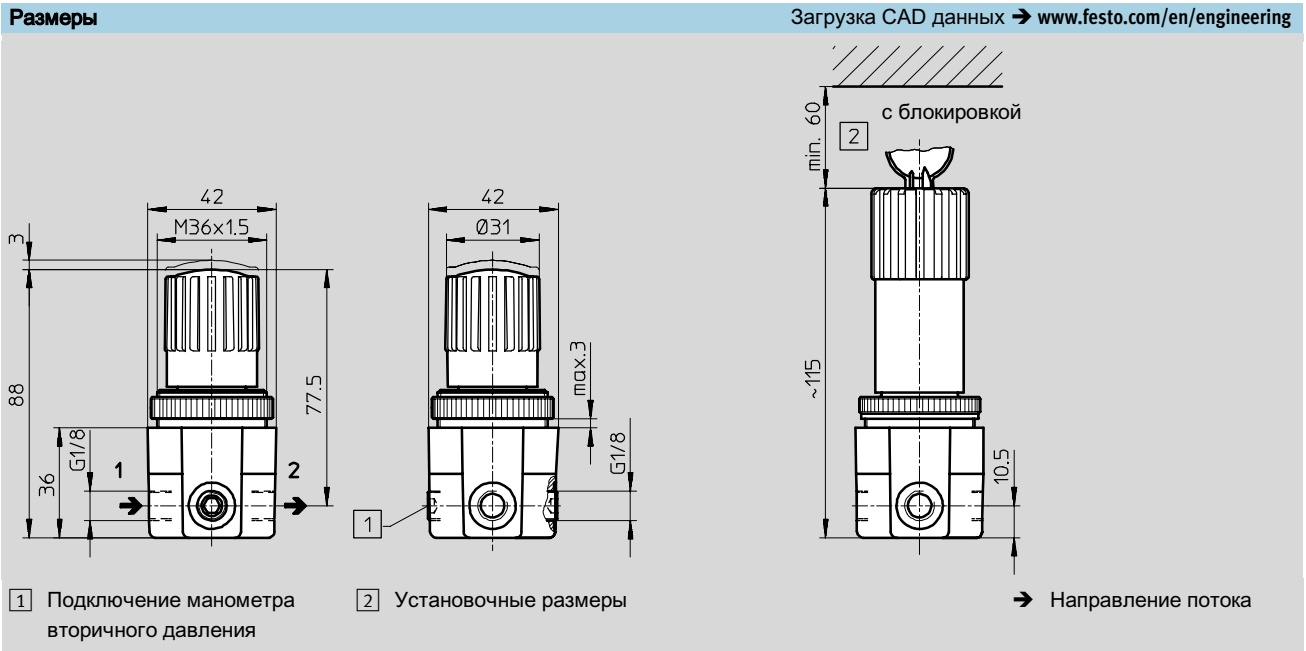
Первичное давление  $p_1 = 14$  бар

# Регуляторы давления LR/LRS

Технические данные

FESTO

Отдельные устройства  
Регуляторы давления  
4.1



Данные для заказа				
Присоединение	Диапазон регулировки давления 0,5 ... 7 бар		Диапазон регулировки давления 0,5 ... 12 бар	
	Номер заказа	Тип	Номер заказа	Тип
G1/8	159 506	LR-1/8-G-7	159 505	LR-1/8-G
с блокировкой				
G1/8	194 695	LRS-1/8-G-7	194 694	LRS-1/8-G

# Регуляторы давления LR/LRS

FESTO

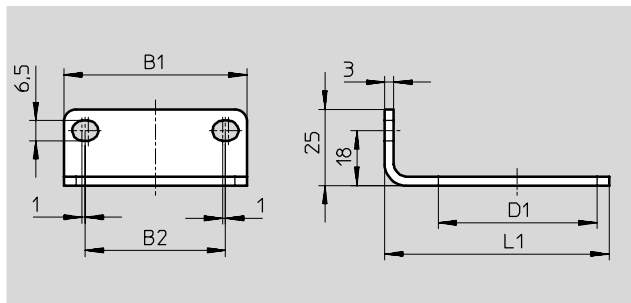
Принадлежности

## Монтажная скоба HR-D

для монтажа на стене

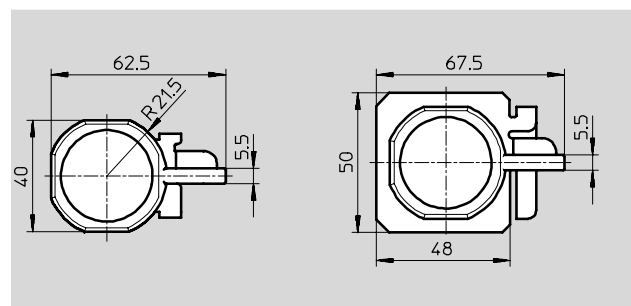
Материал:

Гальванизированная сталь



Данные для заказа						
Тип	B1	B2	D1	L1	Номер заказа	Тип
Монтажная скоба	42	28	36	57.5	164 936	HR-D-MINI

## Защитная крышка LRVS



Данные для заказа				
	Присоединение	Вес [г]	Номер заказа	Тип
Защитная крышка регулятора	G1/8	36	196 080	LRVS-G-1/8

## Замок LRVS-D

Материал:

Корпус: Латунь



Данные для заказа			
	Вес [г]	Номер заказа	Тип
Замок	120	193 786	LRVS-D

Отдельные устройства  
Регуляторы давления

4.1