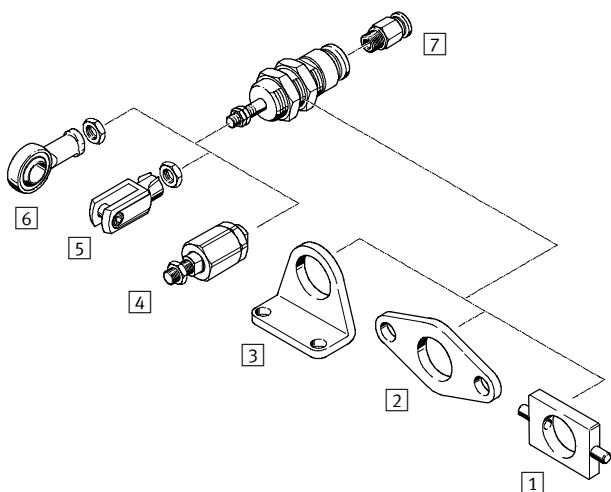


- Szeroki zakres zastosowań w układach manipulatorów
- Minimalna przestrzeń zabudowy
- Skok i położenie końcowe mogą być różne w zależności od głębokości wkręcenia siłownika
- Dodatkowe elementy mocujące

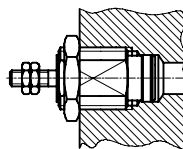
# Siłowniki wkręcane EGZ

Przegląd osprzętu i kodów typów

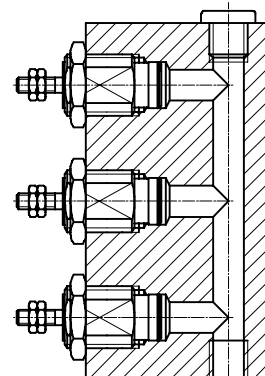
FESTO



Instalacja bez elementów mocujących



Minimalna przestrzeń zabudowy



Elementy mocujące i osprzęt					
	Krótki opis	Tłok Ø 6 mm	Tłok Ø 10 mm	Tłok Ø 16 mm	→ Strona
1	Mocowanie wahliwe WBN	-	■	■	1 / 2.5-6
2	Mocowanie kołnierzowe FBN	-	■	■	1 / 2.5-5
3	Łapy mocujące HBN	-	■	■	1 / 2.5-5
4	Łącznik wahliwy FK	-	■	■	1 / 2.5-6
5	Głowica widełkowa SG	-	■	-	1 / 2.5-6
6	Głowica przegubowa SGS	-	■	-	1 / 2.5-6
7	Złącza wtykowe QS	■	■	■	Rozdział 3

Siłowniki tłoczyskowe  
Siłowniki przykręcane/wkręcane

2.5

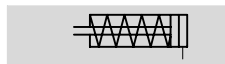
EGZ		16	10
<b>Typ</b>			
Siłownik jednostronnego działania, pchający			
EGZ	Siłownik wkręcany		
<b>Średnica tłoka Ø [mm]</b>			
<b>Skok [mm]</b>			

# Siłowniki wkręcane EGZ

Dane techniczne

FESTO

Funkcja



- $\varnothing$  - Średnica tłoka  
6 ... 16 mm
- | - Długość skoku  
5 ... 15 mm



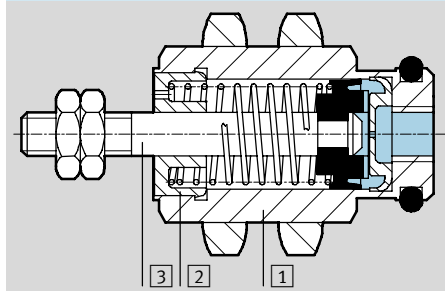
Ogólne dane techniczne		6	10	16
Tłok $\varnothing$		6	10	16
Przyłącze pneumatyczne		M3	M5	M5
Zakończenie tłoczyska	Gwint zewnętrzny	M3	M4	M5
Medium robocze		Filtrowane sprężone powietrze, olejone lub nieolejone		
Budowa	Tłok			
	Tłoczysko			
Amortyzacja		Bez czujnika		
Sygnalizacja położenia		Bez czujnika		
Sposób montażu		Przy pomocy nakrętki blokującej		
		Przy pomocy osprzętu		
Pozycja montażu		Dowolna		

Warunki pracy i otoczenia		6	10	16
Tłok $\varnothing$		6	10	16
Ciśnienie robocze	[bar]	1.5 ... 8		
Temperatura otoczenia	[°C]	-20 ... +80		

Siły i dopuszczalne obciążenie [N]		6			10			16		
Tłok $\varnothing$		6			10			16		
Skok		5	10	15	5	10	15	5	10	15
Siła teoretyczna przy wysuwie dla 6 bar		14			42			109		
Siła sprężyny powrotnej		1.5	2.1	1.6	4	3.5	3	10	8.8	7.5
Maksymalne obciążenie przyłożone do tłoczyska		0.10			0.15			0.20		

Materiały

Przekrój



Siłownik	
1	Korpus Mosiądz niklowany
2	Pokrywa Poliacetal
3	Tłoczysko Stal wysokostopowa

Siłowniki tłoczyskowe  
Siłowniki przykręcane/wkręcane

2.5

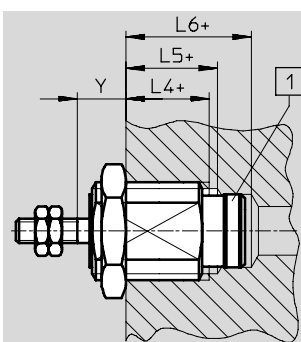
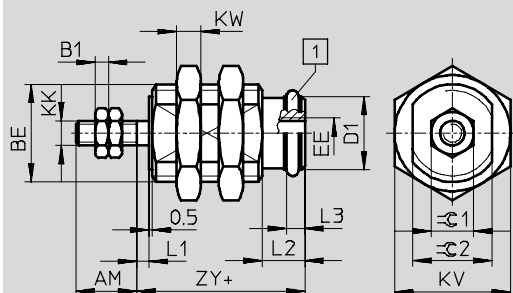
# Siłowniki wkręcane EGZ

Karta danych

FESTO

## Wymiary

Pobieranie danych CAD → [www.festo.com/en/engineering](http://www.festo.com/en/engineering)



1 O-ring  
+ = dodać długość skoku

Ø [mm]	AM	B1	BE	D1 Ø H7/f8	EE	KK	KV h13	KW	L1	L2	L3
6 <sup>1)</sup>	7	1.8	M10x1	7.6	M3	M3	13	3.5	1.5	6	2.4
6 <sup>2)</sup>											
10	10	2.2	M16x1.5	12	M5	M4	19	4	2	7	3
16	12	2.7	M22x1.5	18.5	M5	M5	27	5	2	9	3.5

Ø [mm]	L4	L5	L6	Y		ZY	⌀C1 h13	⌀C2 h13
	-Y +1	-Y -1	-Y +1	min.	maks. + skok			
6 <sup>1)</sup>	9	11	15.5	6	5	15	5.5	8
6 <sup>2)</sup>	11	13	17.5	6	7	17		
10	11	13	18.5	7	6	17.5	7	13
16	13	16	21	8	6	20.5	8	19

- 1) 5 mm skoku  
2) 10 i 15 mm skoku

Dane do zamówienia <sup>1)</sup>					
Skok [mm]	Nr części	Typ	Skok [mm]	Nr części	Typ
Tłok Ø 6 mm			Tłok Ø 10 mm		
5	15 033	EGZ-6-5	5	15 036	EGZ-10-5
10	15 034	EGZ-6-10	10	15 037	EGZ-10-10
15	15 035	EGZ-6-15	15	15 038	EGZ-10-15
Tłok Ø 16 mm					
5	15 039	EGZ-16-5			
10	15 040	EGZ-16-10			
15	15 041	EGZ-16-15			

1) Dwie nakrętki sześciokątne do gwintu zewnętrznego na korpusie siłownika i nakrętka na tłoczysko są dostarczane w komplecie z siłownikiem.

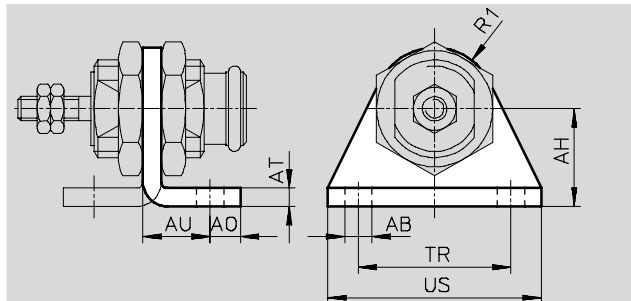
# Siłowniki wkręcane EGZ

FESTO

Osprzęt

Łąpy mocujące HBN  
do tłoka  $\varnothing$  10, 16 mm

Materiał:  
Stal  
Bez miedzi, PTFE i silikonu

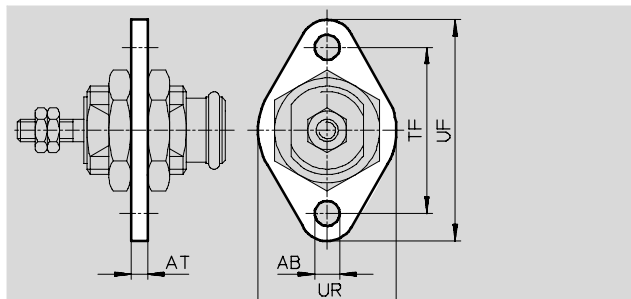


Wymiary i dane potrzebne do zamówienia													
Dla $\varnothing$	Minimalny skok	AB $\varnothing$	AH	AO	AT	AU	R1	TR	US	CRC <sup>1)</sup>	Ciężar [g]	Nr części	Typ
10	5	5.5	20	6	4	14	13	32	42	2	40	5 125	HBN-12/16X1
16	7	6.6	25	8	5	17	20	40	54	2	90	5 127	HBN-20/25X1

- 1) Klasa 2 odporności na korozję zgodnie z normą Festo 940 070  
Komponenty wymagające wysokiej odporności na korozję. Części z widoczną częścią zewnętrzną z wymaganiem dekoracyjnej powierzchni, które mają bezpośredni kontakt z normalnym otoczeniem przemysłowym lub mediami, jak chłodziwo lub środki smarujące.

Mocowanie kołnierzowe FBN  
do tłoka  $\varnothing$  10, 16 mm

Materiał:  
Stal  
Bez miedzi, PTFE i silikonu



Wymiary i dane potrzebne do zamówienia												
Dla $\varnothing$	Minimalny skok	AB $\varnothing$	AT	TF	UF	UR	CRC <sup>1)</sup>	Ciężar [g]	Nr części	Typ		
10	5	5.5	4	40	53	30	2	25	5 130	FBN-12/16		
16	7	6.6	5	50	68	40	2	45	5 131	FBN-20/25		

- 1) Klasa 2 odporności na korozję zgodnie z normą Festo 940 070  
Komponenty wymagające wysokiej odporności na korozję. Części z widoczną częścią zewnętrzną z wymaganiem dekoracyjnej powierzchni, które mają bezpośredni kontakt z normalnym otoczeniem przemysłowym lub mediami, jak chłodziwo lub środki smarujące.

Siłowniki tłoczyskowe  
Siłowniki przykręcane/wkręcane

2.5

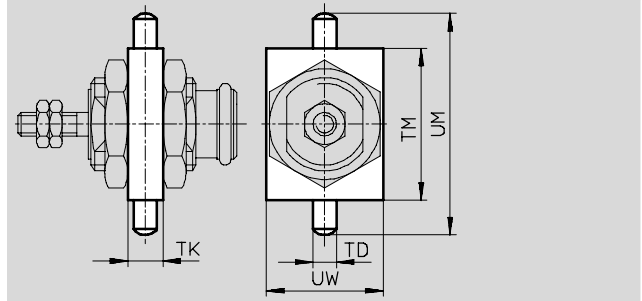
# Siłowniki wkręcane EGZ

Osprzęt


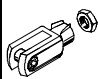
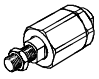
FESTO

Mocowanie wahliwe WBN  
do tłoka  $\varnothing$  10, 16 mm

Materiał:  
Stal odpuszczona



Wymiary i dane potrzebne do zamówienia									
Dla $\varnothing$	Minimalny skok	TD $\varnothing$ m6	TK	TM	UM	UW	Ciężar [g]	Nr części	Typ
10	9	6	8	38	58	25	50	8 609	WBN-12/16
16	10	6	8	46	66	30	70	8 610	WBN-20/25

Dane do zamówienia – Osprzęt do tłoczków				Dane techniczne → 1 / 10.3-2			
Opis	Dla $\varnothing$	Nr części	Typ	Opis	Dla $\varnothing$	Nr części	Typ
<b>Głowica przegubowa SGS</b>				<b>Głowica widełkowa SG</b>			
	10	9 253	SGS-M4		10	6 532	SG-M4
<b>Łącznik wahliwy FK</b>							
	10	6 528	FK-M4				
	16	30 984	FK-M5				

Siłowniki tłoczkowe  
Siłowniki przykręcane/wkręcane

2.5