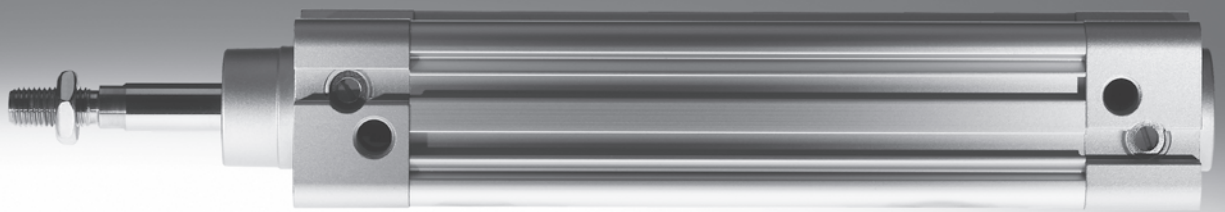


Siłowniki znormalizowane DNCB, ISO 15552

FESTO



Siłowniki znormalizowane DNCB, ISO 15552

Cechy

FESTO

Krótki przegląd



- Siłowniki znormalizowane wg ISO 15552 (odpowiednik wycofanych norm ISO 6431, DIN ISO 6431, VDMA 24 562, NF E 49 003.1 i UNI 10290)

- Nowoczesne wzornictwo i konstrukcja zapewniają 11% oszczędność przestrzeni zabudowy w porównaniu do standardowych siłowników, umożliwia to tworzenie bardziej kompaktowych konstrukcji.



Produkt wysokiej jakości

- Sprawdzona technologia, produkt kompaktowy, solidny i niezawodny
- Doskonała charakterystyka ruchowa dzięki nowemu systemowi tłoka
- Proste i dokładne ustawianie amortyzacji w położeniu końcowym, dzięki nowym śrubom regulacyjnym PPV
- Po znalezieniu idealnych ustawień, naniesiona skala zapewnia powtarzalność ustawień

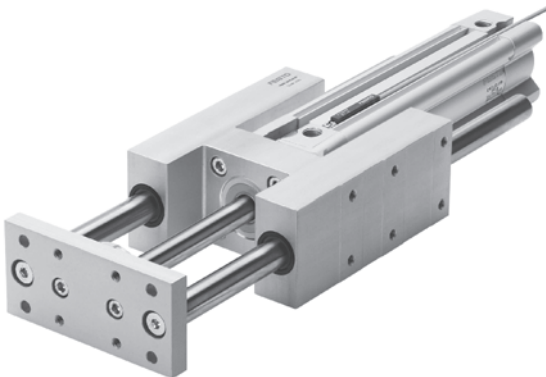
Bezdotykowa sygnalizacja położenia

- Czujniki położenia tłoka mieszczą się całkowicie w rowku w profilu. Z jednej strony nie wymagają one dodatkowych mocowań, a z drugiej strony są zabezpieczone przed mechanicznym uszkodzeniem

Łatwość montażu

- Duży wybór opcji montażu
- Można stosować cały osprzęt i mocowania od siłownika DNC

Osprzęt

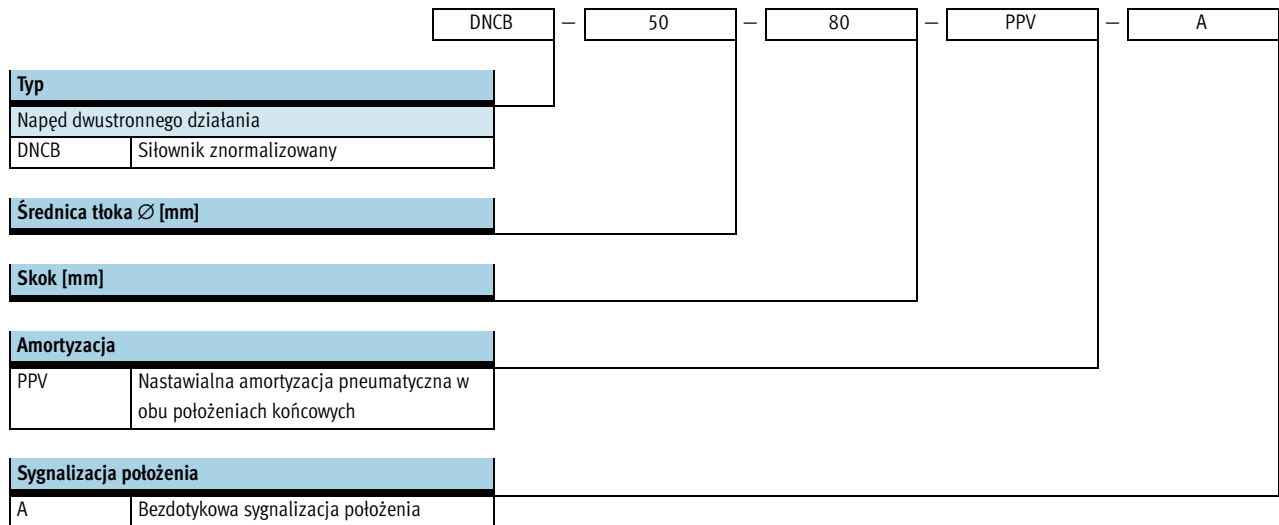


Jednostki prowadzące zabezpieczają siłowniki znormalizowane ISO przed skręcaniem przy obciążeniach wysokim momentem. Zapewniają one wysoką precyzję prowadzenia dla elementu roboczego.

Siłowniki znormalizowane DNCB, ISO 15552

Kody typów

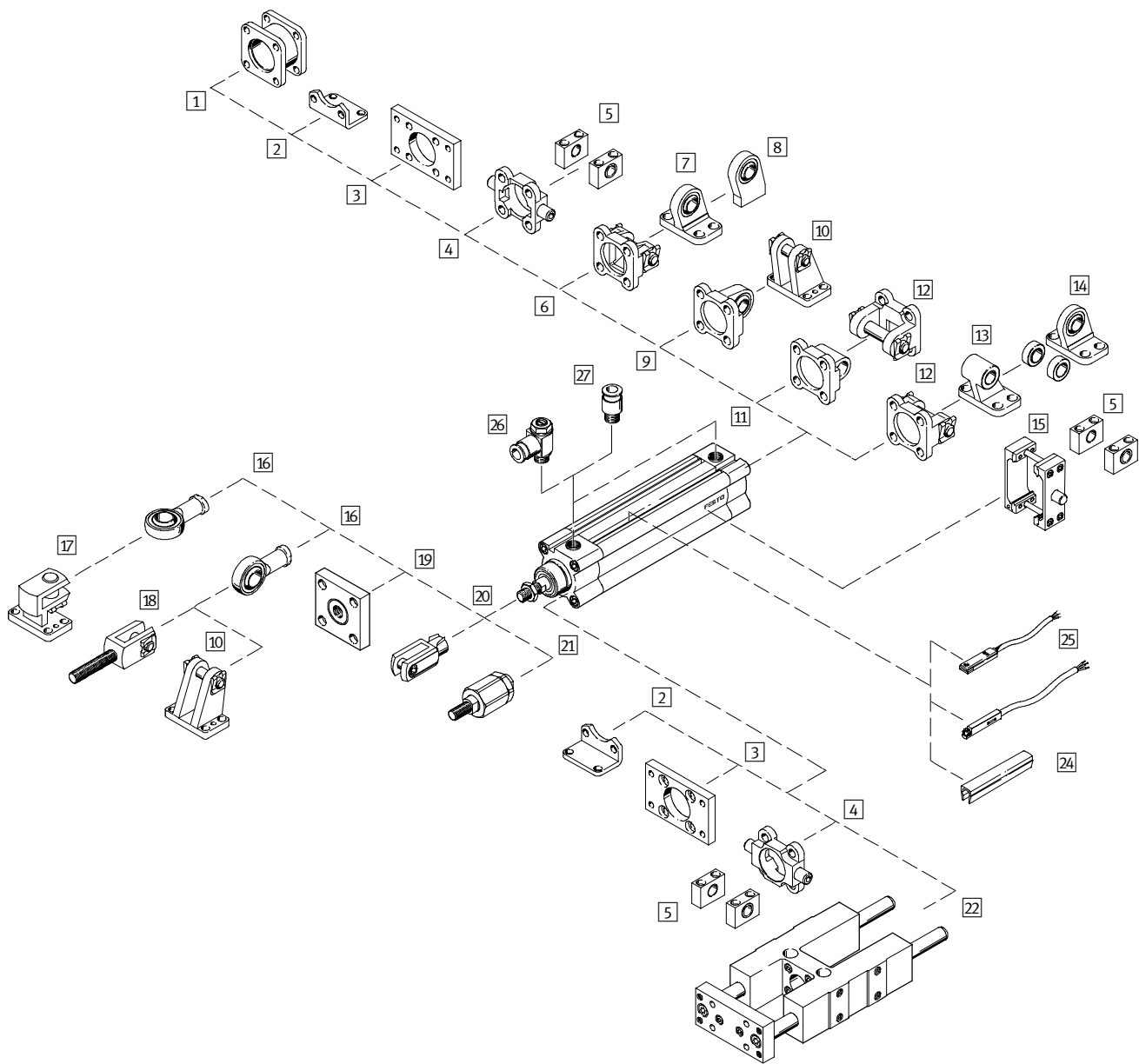
FESTO



Siłowniki znormalizowane DNCB, ISO 15552

Przegląd osprzętu

FESTO



Siłowniki znormalizowane DNCB, ISO 15552

Przegląd osprzętu

FESTO

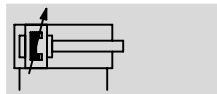
Elementy mocujące i osprzęt			
	Krótki opis	→ Strona/Internet	
1	Zespół do łączenia siłowników w układy wielopozycyjne DPNC	Do łączenia dwóch siłowników DNCB o takim samym tłoku \varnothing w celu uzyskania siłownika wielopozycyjnego	10
2	Łąpy mocujące HNC	Do pokrywy przedniej i tylnej zgodnie z MS1 wg ISO 15552	11
3	Mocowanie kołnierzone FNC	Do pokrywy przedniej lub tylnej zgodnie z MF1/MF2 wg ISO 15552	11
4	Kołnierz z czopami ZNCF	Do pokrywy przedniej lub tylnej	12
5	Kostki łożyskowe LNKG	zgodnie z MT4 to ISO 15552	14
6	Kołnierz wahliwy SNC	Do pokryw końcowych	14
7	Mocowanie wahliwe LSNG	z łożyskiem kulistym	16
8	Mocowanie wahliwe LSNSG	do spawania z łożyskiem kulistym	16
9	Kołnierz wahliwy SNCS	Z przegubem kulistym do pokryw końcowych	15
10	Mocowanie wahliwe LBG	Trzpień wspornika nie obraca się	16
11	Kołnierz wahliwy SNCL	Do pokryw końcowych zgodnie z MP4 to ISO 15552	16
12	Kołnierz wahliwy SNCB	Do pokryw końcowych zgodnie z MP2 wg ISO 15552	15
13	Mocowanie wahliwe LNG	do kołnierza wahliwego SNCB	16
14	Mocowanie wahliwe LSN	z łożyskiem kulistym	16
15	Zespół obejmujący wahliwej ZNCM	Do montażu w dowolnym miejscu na długości profilu siłownika zgodnie z MT4 to ISO 15552	13
16	Głowica przegubowa SGS	z łożyskiem kulistym	17
17	Mocowanie wahliwe kątowe prawe LQG	Trzpień wspornika nie obraca się do przegubu kulowego SGS	16
18	Głowica widełkowa SGA	odpowiednia do montażu siłowników w połączeniu z głowicą przegubową SGS	17
19	Element sprzęgający KSG	Do kompensacji odchyłek promieniowych	17
20	Głowica widełkowa SG	Umożliwia wahliwy ruch siłownika w jednej płaszczyźnie	17
21	Łącznik wahliwy FK	Do kompensacji odchyłek promieniowych i kątowych	17
22	Jednostka prowadząca FENG	Do zabezpieczenia siłowników przed skręcaniem przy dużych momentach obciążających	18
24	Zaślepka rowka ABP-5-S	Do zabezpieczenia kabla czujnika i zabezpieczenia rowka przed zanieczyszczeniem	19
25	Czujniki zbliżeniowe SME/SMT-8	Można zamocować w profilu siłownika	19
26	Zawór dławiąco-zwrotny GRLA	Do regulacji prędkości	17
27	Złącze wtykowe QS	Do podłączenia przewodów pneumatycznych o kalibrowanej średnicy zewnętrznej	quick star

Siłowniki znormalizowane DNCB, ISO 15552

Dane techniczne

FESTO

Funkcja



DIN



⌀ - Średnica tłoka
32 ... 100 mm

— - Długość skoku
2 ... 2000 mm

 www.festo.com

Zestawy naprawcze
→ 9

Ogólne dane techniczne						
Tłok Ø	32	40	50	63	80	100
Przyłącza pneumatyczne	G $\frac{1}{8}$	G $\frac{1}{4}$	G $\frac{1}{4}$	G $\frac{3}{8}$	G $\frac{3}{8}$	G $\frac{1}{2}$
Gwint w tłoczysku	M10x1.25	M12x1.25	M16x1.5	M16x1.5	M20x1.5	M20x1.5
Konstrukcja	Tłok					
	Tłoczysko					
	Profil siłownika					
Amortyzacja	Nastawialna amortyzacja pneumatyczna w obu położeniach końcowych					
Długość amortyzacji [mm]	20	20	22	22	32	32
Sygnalizacja położenia	Bezdotykowa sygnalizacja położenia					
Sposób montażu	Przy wykorzystaniu gwintów wewnętrznych					
	Przy pomocy osprzętu					
Pozycja montażu	Dowolna					

Warunki pracy i otoczenia	
Medium robocze	Filtrowane sprężone powietrze, olejone lub nieolejone
Ciśnienie robocze [bar]	0.6 ... 12
Temperatura otoczenia ¹⁾ [°C]	-20 ... +80
Klasa odporności na korozję CRC ²⁾	2

1) Należy zwrócić uwagę na zakres działania czujników zbliżeniowych

2) Klasa 2 odporności na korozję zgodnie z normą Festo 940 070

Komponenty wymagające wysokiej odporności na korozję. Części z widoczną częścią zewnętrzną z wymaganiem dekoracyjnej powierzchni, które mają bezpośredni kontakt z normalnym otoczeniem przemysłowym lub mediami, jak chłodziwo lub środki smarujące

Siły [N] i energia uderzenia [J]						
Tłok Ø	32	40	50	63	80	100
Siła teoretyczna przy wysuwie dla 6 bar	483	754	1178	1870	3016	4712
Siła teoretyczna przy cofaniu dla 6 bar	415	633	990	1682	2721	4418
Maks. dopuszczalna energia uderzenia w położeniach końcowych	0.4	0.7	1	1.3	2	3

 Uwaga

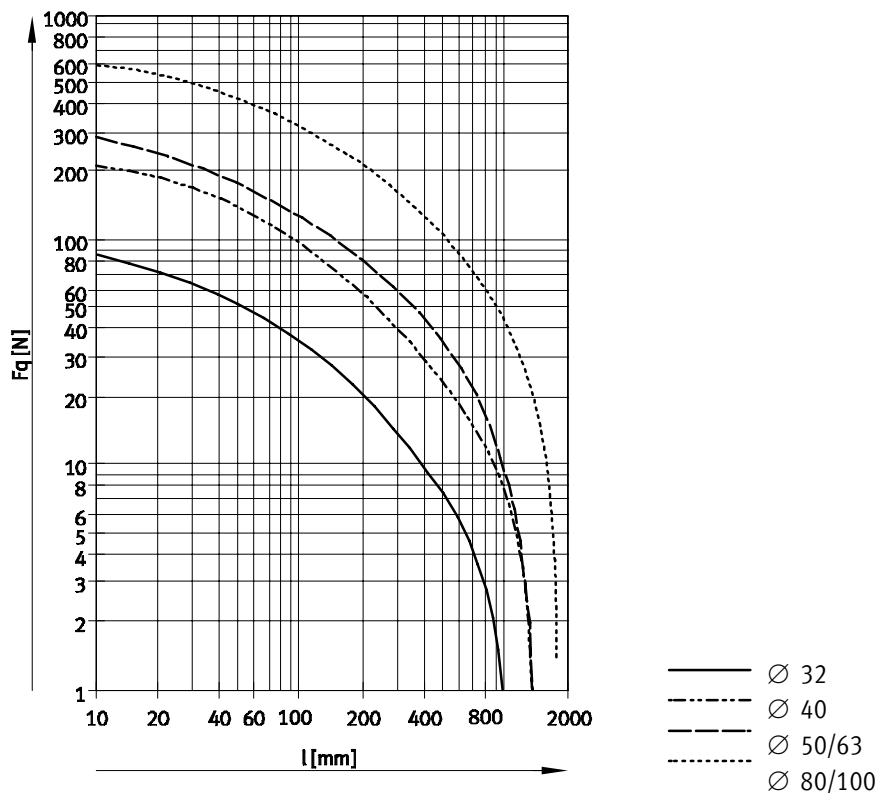
Oprogramowanie do doboru wielkości produktów
Pro Pneu
→ www.festo.com

Siłowniki znormalizowane DNCB, ISO 15552

Dane techniczne

FESTO

Siła poprzeczna F_q w funkcji długości skoku l

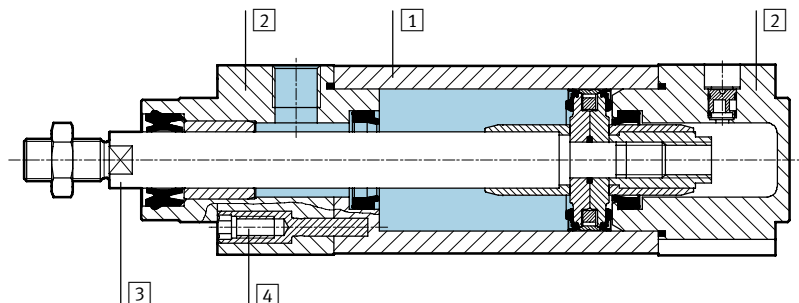


Ciężar [g]

Tłok \varnothing	32	40	50	63	80	100
Ciężar podstawowy przy 0 mm skoku	460	760	1225	1800	3135	4575
Ciężar dodatkowy na 10 mm skoku	27	37	56	62	92	101
Przemieszczane obciążenie przy 0 mm skoku	108	204	363	460	800	1045
Dodatkowe obciążenie na 10 mm skoku	9	16	25	25	39	39

Materiały

Przekrój



Siłownik znormalizowany

1	Korpus siłownika	Anodowane aluminium
2	Pokrywa przednia i tylna	Odlew aluminiowy
3	Tłoczyisko	Stal wysokostopowa
4	Śruby w pokrywach	Stal galwanizowana
-	Uszczelnienia	Poliuretan, kauczuk nitylowy
	Uwaga o materiałach	Bez miedzi, PTFE i silikonu

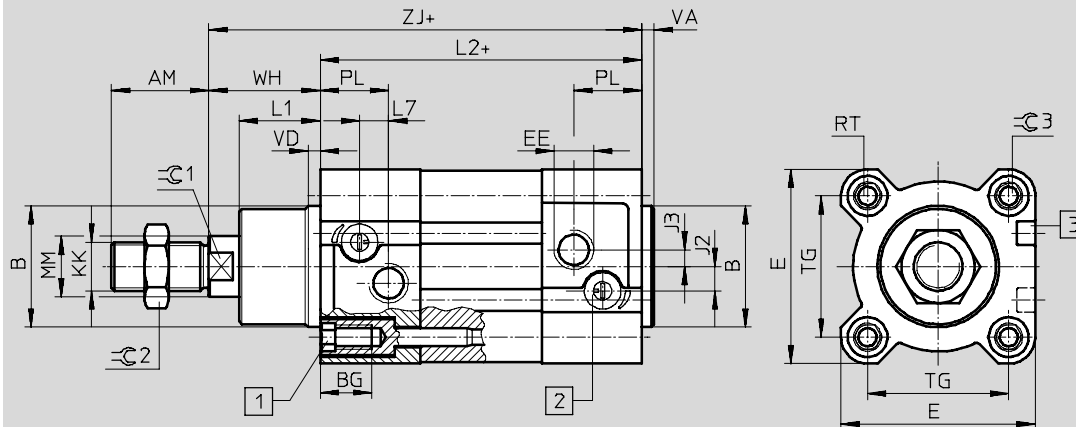
Siłowniki znormalizowane DNCB, ISO 15552

Dane techniczne

FESTO

Wymiary

Pobieranie danych CAD → www.festo.com



1 Śruba z gniazdem, z gwintem wewnętrznym dla elementów mocujących

2 Śruba regulacyjna do nastawiania amortyzacji w położeniu końcowym

3 Rowek do montażu czujników SME/SMT-8

+ = dodać długość skoku

∅	AM	B	BG	E	EE	J2	J3	KK	L1	L2	L7
[mm]		∅ d11									
32	22	30	16	45	G $\frac{3}{8}$	5.25	5.7	M10x1.25	18	94	6.5
40	24	35	16	54	G $\frac{1}{4}$	8	4	M12x1.25	21.3	105	7.5
50	32	40	17	64	G $\frac{1}{4}$	8	5.5	M16x1.5	26.8	106	9.5
63	32	45	17	75	G $\frac{3}{8}$	12.75	6.25	M16x1.5	27	121	9
80	40	45	17	93	G $\frac{3}{8}$	12.5	8	M20x1.5	34.2	128	11
100	40	55	17	110	G $\frac{1}{2}$	13.5	10	M20x1.5	38	138	7.5

∅	MM	PL	RT	TG	VA	VD	WH	ZJ	∅ 1	∅ 2	∅ 3
[mm]	∅										
32	12	19.5	M6	32.5	4	4	26	120	10	16	6
40	16	22.5	M6	38	4	4	30	135	13	18	6
50	20	22.5	M8	46.5	4	4	37	143	17	24	8
63	20	27.5	M8	56.5	4	4	37	158	17	24	8
80	25	30	M10	72	4	4	46	174	22	30	6
100	25	31.5	M10	89	4	4	51	189	22	30	6

Siłowniki znormalizowane DNCB, ISO 15552

FESTO

Dane techniczne

Dane do zamówienia			
Skok [mm]	Nr części	Typ	Nr części Typ
	Tłok Ø 32 mm		Tłok Ø 40 mm
25	532 724	DNCB-32-25-PPV-A	532 737 DNCB-40-25-PPV-A
40	532 725	DNCB-32-40-PPV-A	532 738 DNCB-40-40-PPV-A
50	532 726	DNCB-32-50-PPV-A	532 739 DNCB-40-50-PPV-A
80	532 727	DNCB-32-80-PPV-A	532 740 DNCB-40-80-PPV-A
100	532 728	DNCB-32-100-PPV-A	532 741 DNCB-40-100-PPV-A
125	532 729	DNCB-32-125-PPV-A	532 742 DNCB-40-125-PPV-A
160	532 730	DNCB-32-160-PPV-A	532 743 DNCB-40-160-PPV-A
200	532 731	DNCB-32-200-PPV-A	532 744 DNCB-40-200-PPV-A
250	532 732	DNCB-32-250-PPV-A	532 745 DNCB-40-250-PPV-A
320	532 733	DNCB-32-320-PPV-A	532 746 DNCB-40-320-PPV-A
400	532 734	DNCB-32-400-PPV-A	532 747 DNCB-40-400-PPV-A
500	532 735	DNCB-32-500-PPV-A	532 748 DNCB-40-500-PPV-A
	Tłok Ø 63 mm		Tłok Ø 80 mm
25	532 763	DNCB-63-25-PPV-A	532 884 DNCB-80-25-PPV-A
40	532 764	DNCB-63-40-PPV-A	532 885 DNCB-80-40-PPV-A
50	532 765	DNCB-63-50-PPV-A	532 886 DNCB-80-50-PPV-A
80	532 766	DNCB-63-80-PPV-A	532 887 DNCB-80-80-PPV-A
100	532 767	DNCB-63-100-PPV-A	532 888 DNCB-80-100-PPV-A
125	532 768	DNCB-63-125-PPV-A	532 889 DNCB-80-125-PPV-A
160	532 769	DNCB-63-160-PPV-A	532 890 DNCB-80-160-PPV-A
200	532 770	DNCB-63-200-PPV-A	532 891 DNCB-80-200-PPV-A
250	532 771	DNCB-63-250-PPV-A	532 892 DNCB-80-250-PPV-A
320	532 772	DNCB-63-320-PPV-A	532 893 DNCB-80-320-PPV-A
400	532 773	DNCB-63-400-PPV-A	532 894 DNCB-80-400-PPV-A
500	532 774	DNCB-63-500-PPV-A	532 895 DNCB-80-500-PPV-A
	Tłok Ø 100 mm		
25			532 897 DNCB-100-25-PPV-A
40			532 898 DNCB-100-40-PPV-A
50			532 899 DNCB-100-50-PPV-A
80			532 900 DNCB-100-80-PPV-A
100			532 901 DNCB-100-100-PPV-A
125			532 902 DNCB-100-125-PPV-A
160			532 903 DNCB-100-160-PPV-A
200			532 904 DNCB-100-200-PPV-A
250			532 905 DNCB-100-250-PPV-A
320			532 906 DNCB-100-320-PPV-A
400			532 907 DNCB-100-400-PPV-A
500			532 908 DNCB-100-500-PPV-A

Dane do zamówienia – Skoki na życzenie			
Tłok Ø [mm]	Skok [mm]	Nr części	Typ
32	2 ... 2,000	532 723	DNCB-32-...-PPV-A
40	2 ... 2,000	532 736	DNCB-40-...-PPV-A
50	2 ... 2,000	532 749	DNCB-50-...-PPV-A
63	3 ... 2,000	532 762	DNCB-63-...-PPV-A
80	3 ... 2,000	532 883	DNCB-80-...-PPV-A
100	3 ... 2,000	532 896	DNCB-100-...-PPV-A

Dane do zamówienia – Zestawy naprawcze ¹⁾			
Tłok Ø [mm]	Nr części	Typ	
32	665 294	DNCB-32-PPV-A	
40	665 295	DNCB-40-PPV-A	
50	665 296	DNCB-50-PPV-A	
63	665 297	DNCB-63-PPV-A	
80	665 298	DNCB-80-PPV-A	
100	665 299	DNCB-100-PPV-A	

1) Smar montażowy dostarczany w komplecie

Siłowniki znormalizowane DNCB, ISO 15552



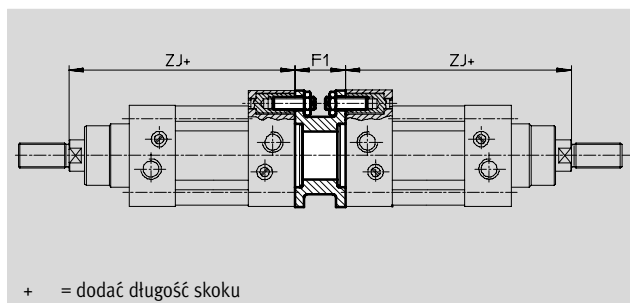
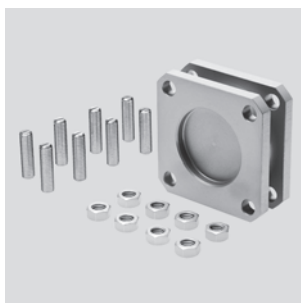
Osprzęt

Zespół do łączenia siłowników DPNC

Materiał:

Kołnierz: Stop aluminium

Gwintowane śruby, nakrętki: Stal galwanizowana



Wymiary i dane potrzebne do zamówienia						
Dla \varnothing	F1	ZJ	Maks. całkowita długość skoku [mm]	Ciężar [g]	Nr części	Typ
32	27	120	1000	85	174 418	DPNC-32
40	27	135	1000	115	174 419	DPNC-40
50	32	143	1000	210	174 420	DPNC-50
63	28	158	1000	360	174 421	DPNC-63
80	38	174	1000	620	174 422	DPNC-80
100	38	189	1000	1190	174 423	DPNC-100

Uwaga
Maksymalny całkowity skok nie może być przekroczony przy połączeniu siłowników adapterem.

Połączenie dwóch siłowników o identycznych tłokach \varnothing jako siłownik 3 lub 4-położeniowy.

Siłownik 3 lub 4-położeniowy składa się z dwóch oddzielnych siłowników, których tłoczyska wysuwają się w przeciwnych kierunkach. Oznacza to,

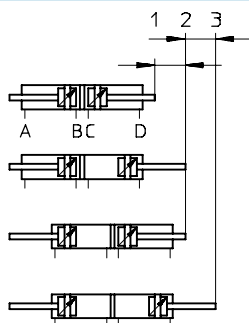
że w zależności odysterowania i skoku, ten typ siłownika może przyjąć do czterech położeń. W każdym przypadku siłownik dochodzi

precyzyjnie do zderzaka. Jeżeli jeden koniec tłoczyska jest zamocowany, wówczas przemieszcza się korpus

siłownika. Siłownik musi być podłączony przy pomocy elastycznych przewodów.

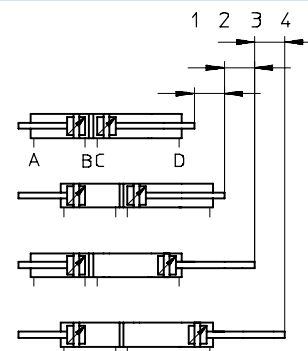
Wersja 3-położeniowa

Dwa siłowniki o identycznych skokach muszą być połączone tylnymi pokrywami.



Wersja 4-położeniowa

Dwa siłowniki o różnych skokach muszą być połączone tylnymi pokrywami.



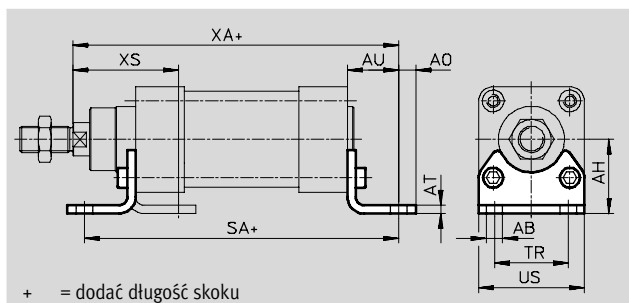
Siłowniki znormalizowane DNCB, ISO 15552

Osprzęt

FESTO

Łąpy mocujące HNC

Materiał:
Stal galwanizowana
Bez miedzi, PTFE i silikonu

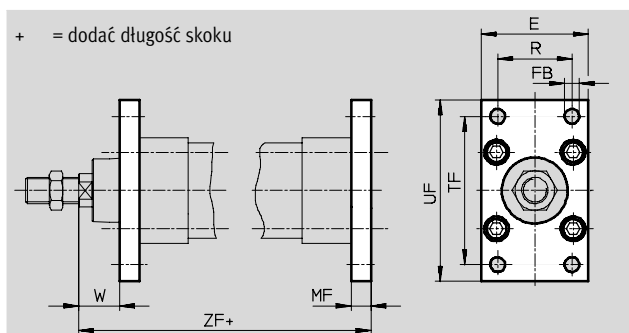


Wymiary i dane potrzebne do zamówienia														
Dł _a ∅	AB ∅	AH	AO	AT	AU	SA	TR	US	XA	XS	CRC ¹⁾	Ciężar [g]	Nr części	Typ
[mm]														
32	7	32	6.5	4	24	142	32	45	144	45	2	135	174 369	HNC-32
40	10	36	9	4	28	161	36	54	163	53	2	180	174 370	HNC-40
50	10	45	9.5	5	32	170	45	64	175	62	2	325	174 371	HNC-50
63	10	50	12.5	5	32	185	50	75	190	63	2	405	174 372	HNC-63
80	12	63	15	6	41	210	63	93	215	81	2	820	174 373	HNC-80
100	14.5	71	17.5	6	41	220	75	110	230	86	2	1000	174 374	HNC-100

1) Klasa 2 odporności na korozję zgodnie z normą Festo 940 070
Komponenty wymagające wysokiej odporności na korozję. Części z widoczną częścią zewnętrzną z wymaganiem dekoracyjnej powierzchni, które mają bezpośredni kontakt z normalnym otoczeniem przemysłowym lub mediami, jak chłodziwo lub środki smarujące

Mocowanie kotnierzowe FNC

Materiał:
Stal galwanizowana
Bez miedzi, PTFE i silikonu



Wymiary i dane potrzebne do zamówienia														
Dł _a ∅	E	FB ∅	MF	R	TF	UF	W	ZF	CRC ¹⁾	Ciężar [g]	Nr części	Typ		
[mm]		H13												
32	45	7	10	32	64	80	16	130	2	240	174 376	FNC-32		
40	54	9	10	36	72	90	20	145	2	280	174 377	FNC-40		
50	65	9	12	45	90	110	25	155	2	520	174 378	FNC-50		
63	75	9	12	50	100	120	25	170	2	690	174 379	FNC-63		
80	93	12	16	63	126	150	30	190	2	1650	174 380	FNC-80		
100	110	14	16	75	150	175	35	205	2	2400	174 381	FNC-100		

1) Klasa 2 odporności na korozję zgodnie z normą Festo 940 070
Komponenty wymagające wysokiej odporności na korozję. Części z widoczną częścią zewnętrzną z wymaganiem dekoracyjnej powierzchni, które mają bezpośredni kontakt z normalnym otoczeniem przemysłowym lub mediami, jak chłodziwo lub środki smarujące

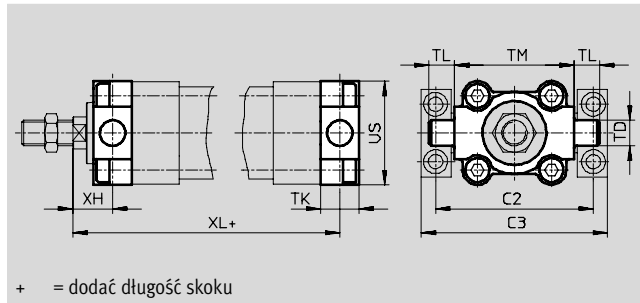
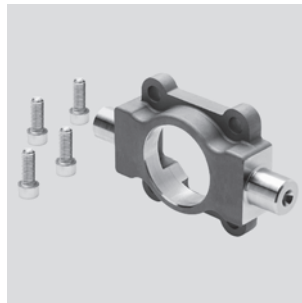
Siłowniki znormalizowane DNCB, ISO 15552

FESTO

Osprzęt

Kołnier z czopami ZNCF

Materiał:
Stalowo odporne na korozję
Bez miedzi, PTFE i silikonu



+ = dodać długość skoku

Wymiary i dane potrzebne do zamówienia													
Dla \varnothing	C2	C3	TD	TK	TL	TM	US	XH	XL	CRC ¹⁾	Ciężar	Nr części	Typ
[mm]			\varnothing e9								[g]		
32	71	86	12	16	12	50	45	18	128	2	130	174 411	ZNCF-32
40	87	105	16	20	16	63	54	20	145	2	240	174 412	ZNCF-40
50	99	117	16	24	16	75	64	25	155	2	390	174 413	ZNCF-50
63	116	136	20	24	20	90	75	25	170	2	600	174 414	ZNCF-63
80	136	156	20	28	20	110	93	32	188	2	1150	174 415	ZNCF-80
100	164	189	25	38	25	132	110	32	208	2	2030	174 416	ZNCF-100

1) Klasa 2 odporności na korozję zgodnie z normą Festo 940 070
Komponenty wymagające wysokiej odporności na korozję. Części z widoczną częścią zewnętrzną z wymaganiem dekoracyjnej powierzchni, które mają bezpośredni kontakt z normalnym otoczeniem przemysłowym lub mediami, jak chłodziwo lub środki smarujące

Siłowniki znormalizowane DNCB, ISO 15552

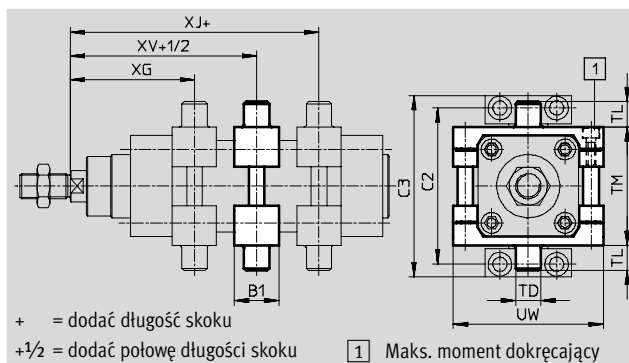


Osprzęt

Zespół obejmujący wahliwej ZNCM

Zespół mocujący można zamontować w dowolnym położeniu na całej długości korpusu siłownika.

Materiał:
Stal odpuszczona



Wymiary i dane potrzebne do zamówienia

Dla \varnothing [mm]	B1	C2	C3	TD \varnothing e9	TL	TM	UW
32	30	71	86	12	12	50	65
40	32	87	105	16	16	63	75
50	34	99	117	16	16	75	95
63	41	116	136	20	20	90	105
80	44	136	156	20	20	110	130
100	48	164	189	25	25	132	145

Dla \varnothing [mm]	XG	XJ	XV	Maks. moment dokręcający [Nm]	CRC ¹⁾	Ciężar [g]	Nr części	Typ
32	69	73	77	4 +1	2	210	163 525	ZNCM-32
40	79	82.5	86	8 +1	2	385	163 526	ZNCM-40
50	87	90	93	8 +2	2	595	163 527	ZNCM-50
63	98	97.5	100	18 +2	2	890	163 528	ZNCM-63
80	111	110	109	28 +2	2	1450	163 529	ZNCM-80
100	123	120	117	28 +2	2	2045	163 530	ZNCM-100

1) Klasa 2 odporności na korozję zgodnie z normą Festo 940 070

Komponenty wymagające wysokiej odporności na korozję. Części z widoczną częścią zewnętrzną z wymaganiem dekoracyjnej powierzchni, które mają bezpośredni kontakt z normalnym otoczeniem przemysłowym lub mediami, jak chłodziwo lub środki smarujące

Siłowniki znormalizowane DNCB, ISO 15552

FESTO

Osprzęt

Kostki łożyskowe do czopów LNZG

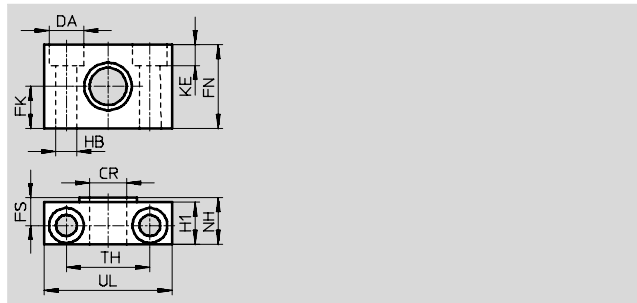
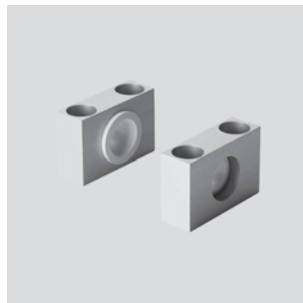
Materiał:

Kostki łożyskowe:

Aluminium anodowane

Łożyskowanie ślizgowe: Z tworzywa sztucznego

Bez miedzi, PTFE i silikonu



Wymiary i dane potrzebne do zamówienia															
Dla \varnothing	CR	DA	FK	FN	FS	H1	HB	KE	NH	TH	UL	CRC ¹⁾	Ciężar	Nr części	Typ
[mm]	\varnothing D11	\varnothing H13	\varnothing ± 0.1				\varnothing H13			± 0.2			[g]		
32	12	11	15	30	10.5	15	6.6	6.8	18	32	46	2	125	32 959	LNZG-32
40, 50	16	15	18	36	12	18	9	9	21	36	55	2	400	32 960	LNZG-40/50
63, 80	20	18	20	40	13	20	11	11	23	42	65	2	480	32 961	LNZG-63/80
100	25	20	25	50	16	24.5	14	13	28.5	50	75	2	960	32 962	LNZG-100/125

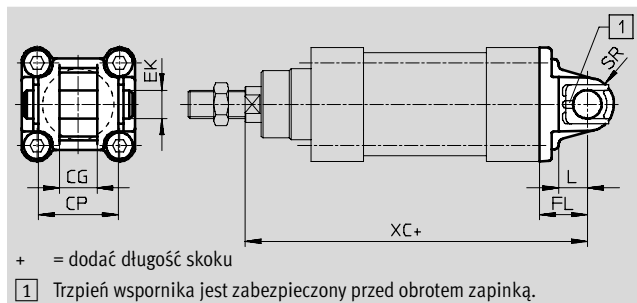
1) Klasa 2 odporności na korozję zgodnie z normą Festo 940 070

Komponenty wymagające wysokiej odporności na korozję. Części z widoczną częścią zewnętrzną z wymaganiem dekoracyjnej powierzchni, które mają bezpośredni kontakt z normalnym otoczeniem przemysłowym lub mediami, jak chłodziwo lub środki smarujące

Kołnierzą wahlowy SNC

Materiał:

Odlew aluminiowy



Wymiary i dane potrzebne do zamówienia														
Dla \varnothing	CG	CP	EK	FL	L	SR	XC	CRC ¹⁾	Ciężar	Nr części	Typ			
[mm]	H14	h14	\varnothing h9	± 0.2					[g]					
32	14	34	10	22	13	10	142	2	90	174 383	SNC-32			
40	16	40	12	25	16	12	160	2	120	174 384	SNC-40			
50	21	45	16	27	16	12	170	2	240	174 385	SNC-50			
63	21	51	16	32	21	16	190	2	320	174 386	SNC-63			
80	25	65	20	36	22	16	210	2	625	174 387	SNC-80			
100	25	75	20	41	27	20	230	2	830	174 388	SNC-100			

1) Klasa 2 odporności na korozję zgodnie z normą Festo 940 070

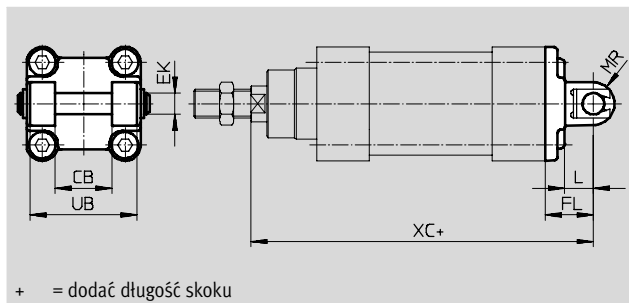
Komponenty wymagające wysokiej odporności na korozję. Części z widoczną częścią zewnętrzną z wymaganiem dekoracyjnej powierzchni, które mają bezpośredni kontakt z normalnym otoczeniem przemysłowym lub mediami, jak chłodziwo lub środki smarujące

Siłowniki znormalizowane DNCB, ISO 15552

Osprzęt

Kołnierz wahlivy SNCB

Materiał:
Odlew aluminiowy
Bez miedzi, PTFE i silikonu



+ = dodać długość skoku

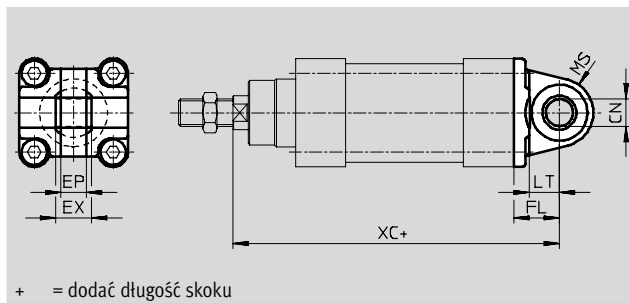
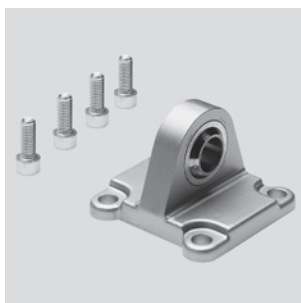
Wymiary i dane potrzebne do zamówienia

Dł _a ∅	CB	EK	FL	L	ML	MR	UB	XC	CRC ¹⁾	Ciężar	Nr części	Typ
[mm]	H14	∅ e8	±0.2				h14			[g]		
32	26	10	22	13	55	8.5	45	142	2	100	174 390	SNCB-32
40	28	12	25	16	63	12	52	160	2	150	174 391	SNCB-40
50	32	12	27	16	71	12	60	170	2	225	174 392	SNCB-50
63	40	16	32	21	83	16	70	190	2	365	174 393	SNCB-63
80	50	16	36	22	103	16	90	210	2	610	174 394	SNCB-80
100	60	20	41	27	127	20	110	230	2	925	174 395	SNCB-100

1) Klasa 2 odporności na korozję zgodnie z normą Festo 940 070
Komponenty wymagające wysokiej odporności na korozję. Zewnętrzne widoczne części o bezpośrednim kontakcie z atmosferą przemysłową lub mediami jak rozpuszczalniki i czynniki czyszczące, z naciskiem na wymagania odnośnie powierzchni.

Kołnierz wahlivy SNCS

Materiał:
Odlew aluminiowy



+ = dodać długość skoku

Wymiary i dane potrzebne do zamówienia

Dł _a ∅	CN	EP	EX	FL	LT	MS	XC	CRC ¹⁾	Ciężar	Nr części	Typ
[mm]	∅	±0.2		±0.2					[g]		
32	10	10.5	14	22	13	15	142	2	85	174 397	SNCS-32
40	12	12	16	25	16	17	160	2	125	174 398	SNCS-40
50	16	15	21	27	18	20	170	2	210	174 399	SNCS-50
63	16	15	21	32	21	22	190	2	280	174 400	SNCS-63
80	20	18	25	36	22	27	210	2	540	174 401	SNCS-80
100	20	18	25	41	27	29	230	2	700	174 402	SNCS-100

1) Klasa 2 odporności na korozję zgodnie z normą Festo 940 070
Komponenty wymagające wysokiej odporności na korozję. Zewnętrzne widoczne części o bezpośrednim kontakcie z atmosferą przemysłową lub mediami jak rozpuszczalniki i czynniki czyszczące, z naciskiem na wymagania odnośnie powierzchni.

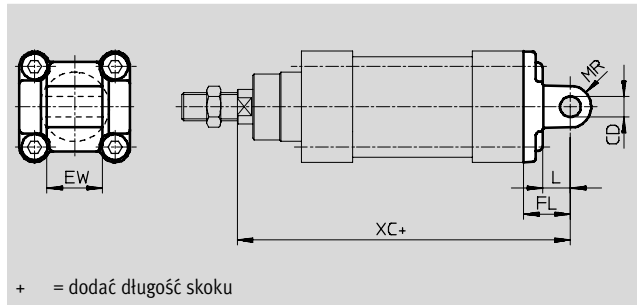
Siłowniki znormalizowane DNCB, ISO 15552

Osprzęt

FESTO

Kołnierz wahliwy SNCL

Materiał:
Odlew aluminiowy
Bez miedzi, PTFE i silikonu



Wymiary i dane potrzebne do zamówienia										
Dł _a Ø	CD	EW	FL	L	MR	XC	CRC ¹⁾	Ciężar	Nr części	Typ
[mm]	Ø							[g]		
32	10	26	22	13	10	142	2	75	174 404	SNCL-32
40	12	28	25	16	12	160	2	100	174 405	SNCL-40
50	12	32	27	16	12	170	2	160	174 406	SNCL-50
63	16	40	32	21	16	190	2	250	174 407	SNCL-63
80	16	50	36	22	16	210	2	405	174 408	SNCL-80
100	20	60	41	27	20	230	2	655	174 409	SNCL-100


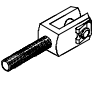
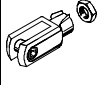
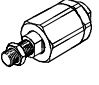
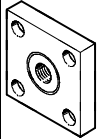
1) Klasa 2 odporności na korozję zgodnie z normą Festo 940 070
Komponenty wymagające wysokiej odporności na korozję. Zewnętrzne widoczne części o bezpośrednim kontakcie z atmosferą przemysłową lub mediami jak rozpuszczalniki i czynniki czyszczące, z naciskiem na wymagania odnośnie powierzchni.

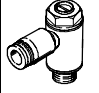
Dane do zamówienia – Elementy mocujące				Dane techniczne → Internet: clevis foot			
Opis	Dł _a Ø	Nr części	Typ	Opis	Dł _a Ø	Nr części	Typ
Mocowanie wahliwe LSNG				Mocowanie wahliwe do przyspawania LSNSG			
	32	31 740	LSNG-32		32	31 747	LSNSG-32
	40	31 741	LSNG-40		40	31 748	LSNSG-40
	50	31 742	LSNG-50		50	31 749	LSNSG-50
	63	31 743	LSNG-63		63	31 750	LSNSG-63
	80	31 744	LSNG-80		80	31 751	LSNSG-80
	100	31 745	LSNG-100		100	31 752	LSNSG-100
Mocowanie wahliwe LBG				Mocowanie wahliwe LNG			
	32	31 761	LBG-32		32	33 890	LNG-32
	40	31 762	LBG-40		40	33 891	LNG-40
	50	31 763	LBG-50		50	33 892	LNG-50
	63	31 764	LBG-63		63	33 893	LNG-63
	80	31 765	LBG-80		80	33 894	LNG-80
	100	31 766	LBG-100		100	33 895	LNG-100
Mocowanie wahliwe LSN				Mocowanie wahliwe kątowe prawe LQG			
	32	5 561	LSN-32		32	31 768	LQG-32
	40	5 562	LSN-40		40	31 769	LQG-40
	50	5 563	LSN-50		50	31 770	LQG-50
	63	5 564	LSN-63		63	31 771	LQG-63
	80	5 565	LSN-80		80	31 772	LQG-80
	100	5 566	LSN-100		100	31 773	LQG-100

Siłowniki znormalizowane DNCB, ISO 15552

Osprzęt

FESTO

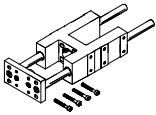
Dane do zamówienia – Osprzęt do tłoczków				Dane techniczne → Internet: piston-rod attachment			
Opis	Dł. Ø	Nr części	Typ	Opis	Dł. Ø	Nr części	Typ
Głowica przegubowa SGS				Głowica widełkowa SGA			
	32	9 261	SGS-M10x1,25		32	32 954	SGA-M10x1,25
	40	9 262	SGS-M12x1,25		40	10 767	SGA-M12x1,25
	50	9 263	SGS-M16x1,5		50	10 768	SGA-M16x1,5
	63				63		
	80	9 264	SGS-M20x1,5		80	10 769	SGA-M20x1,5
	100				100		
Głowica widełkowa SG				Łącznik wahliwy FK			
	32	6 144	SG-M10x1,25		32	6 140	FK-M10x1,25
	40	6 145	SG-M12x1,25		40	6 141	FK-M12x1,25
	50	6 146	SG-M16x1,5		50	6 142	FK-M16x1,5
	63				63		
	80	6 147	SG-M20x1,5		80	6 143	FK-M20x1,5
	100				100		
Element sprzęgający KSG							
	32	32 963	KSG-M10x1,25				
	40	32 964	KSG-M12x1,25				
	50	32 965	KSG-M16x1,5				
	63						
	80	32 966	KSG-M20x1,5				
	100						

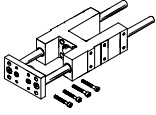
Dane do zamówienia - Zawory dławiąco-zwrotne			Dane techniczne → Internet: grla		
	Przyłącze		Materiał	Nr części	Typ
	Dł. Ø	Do przewodu o śr. zew.			
	32	3	Konstrukcja metalowa	193 142	GRLA-1/8-QS-3-D
		4		193 143	GRLA-1/8-QS-4-D
		6		193 144	GRLA-1/8-QS-6-D
		8		193 145	GRLA-1/8-QS-8-D
		10		193 146	GRLA-1/4-QS-6-D
	40, 50	6		193 147	GRLA-1/4-QS-8-D
		8		193 148	GRLA-1/4-QS-10-D
		10		193 149	GRLA-3/8-QS-6-D
	63, 80	6		193 150	GRLA-3/8-QS-8-D
		8		193 151	GRLA-3/8-QS-10-D
		10		193 152	GRLA-1/2-QS-12-D
	100	12			

Siłowniki znormalizowane DNCB, ISO 15552

Osprzęt

FESTO

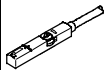

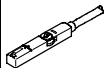
Dane do zamówienia – Jednostki prowadzące o ustalonych skokach (tylko prowadzenie na łożyskach kulkowych obiegowych)				Dane techniczne → Internet: feng			
	Skok [mm]	Nr części	Typ		Skok [mm]	Nr części	Typ
	dla Ø 32 mm			dla Ø 40 mm			
	10 ... 50	34 493	FENG-32-50-KF	10 ... 50	34 499	FENG-40-50-KF	
	10 ... 100	34 494	FENG-32-100-KF	10 ... 100	34 500	FENG-40-100-KF	
	10 ... 160	34 495	FENG-32-160-KF	10 ... 160	34 501	FENG-40-160-KF	
	10 ... 200	34 496	FENG-32-200-KF	10 ... 200	34 502	FENG-40-200-KF	
	10 ... 250	150 289	FENG-32-250-KF	10 ... 250	34 503	FENG-40-250-KF	
	10 ... 320	34 497	FENG-32-320-KF	10 ... 320	34 504	FENG-40-320-KF	
	10 ... 400	150 290	FENG-32-400-KF	10 ... 400	150 291	FENG-40-400-KF	
	10 ... 500	34 498	FENG-32-500-KF	10 ... 500	34 505	FENG-40-500-KF	
	dla Ø 50 mm			dla Ø 63 mm			
	10 ... 50	34 506	FENG-50-50-KF	10 ... 50	34 513	FENG-63-50-KF	
	10 ... 100	34 507	FENG-50-100-KF	10 ... 100	34 514	FENG-63-100-KF	
	10 ... 160	34 508	FENG-50-160-KF	10 ... 160	34 515	FENG-63-160-KF	
	10 ... 200	34 509	FENG-50-200-KF	10 ... 200	34 516	FENG-63-200-KF	
	10 ... 250	34 510	FENG-50-250-KF	10 ... 250	34 517	FENG-63-250-KF	
	10 ... 320	34 511	FENG-50-320-KF	10 ... 320	34 518	FENG-63-320-KF	
	10 ... 400	150 292	FENG-50-400-KF	10 ... 400	34 519	FENG-63-400-KF	
	10 ... 500	34 512	FENG-50-500-KF	10 ... 500	34 520	FENG-63-500-KF	
	dla Ø 80 mm			dla Ø 100 mm			
	10 ... 50	34 521	FENG-80-50-KF	10 ... 50	34 529	FENG-100-50-KF	
	10 ... 100	34 522	FENG-80-100-KF	10 ... 100	34 530	FENG-100-100-KF	
	10 ... 160	34 523	FENG-80-160-KF	10 ... 160	34 531	FENG-100-160-KF	
	10 ... 200	34 524	FENG-80-200-KF	10 ... 200	34 532	FENG-100-200-KF	
	10 ... 250	34 525	FENG-80-250-KF	10 ... 250	34 533	FENG-100-250-KF	
	10 ... 320	34 526	FENG-80-320-KF	10 ... 320	34 534	FENG-100-320-KF	
	10 ... 400	34 527	FENG-80-400-KF	10 ... 400	34 535	FENG-100-400-KF	
	10 ... 500	34 528	FENG-80-500-KF	10 ... 500	34 536	FENG-100-500-KF	

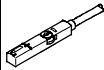


Dane do zamówienia – Jednostki prowadzące dla różnych skoków				Dane techniczne → Internet: feng			
	Dł. Ø [mm]	Skok [mm]	Z prowadzeniem na łożyskach kulkowych Nr części Typ		Z prowadzeniem na łożyskach ślizgowych Nr części Typ		
	32	10 ... 500	34 487 FENG-32-...-KF		34 481 FENG-32-...		
	40	10 ... 500	34 488 FENG-40-...-KF		34 482 FENG-40-...		
	50	10 ... 500	34 489 FENG-50-...-KF		34 483 FENG-50-...		
	63	10 ... 500	34 490 FENG-63-...-KF		34 484 FENG-63-...		
	80	10 ... 500	34 491 FENG-80-...-KF		34 485 FENG-80-...		
	100	10 ... 500	34 492 FENG-100-...-KF		34 486 FENG-100-...		



Siłowniki znormalizowane DNCB, ISO 15552

Osprzęt

FESTO

Dane do zamówienia – Czujniki do rowka T, magneto-rezystancyjne						Dane techniczne → Internet: smt	
	Sposób montażu	Wyjście dwustanowe	Przyłącze elektryczne	Długość kabla [m]	Nr części	Typ	
Funkcja N/O							
	Wkładane do rowka od góry, nie wystają z rowka	PNP	Kabel, 3-żyły	2.5	543 867	SMT-8M-PS-24V-K-2,5-OE	
			Wtyczka M8x1, 3-pin	0.3	543 866	SMT-8M-PS-24V-K-0,3-M8D	
		NPN	Wtyczka M12x1, 3-pin	0.3	543 869	SMT-8M-PS-24V-K-0,3-M12	
			Kabel, 3-żyły	2.5	543 870	SMT-8M-NS-24V-K-2,5-OE	
	Wkładane od początku rowka, nie wystają z rowka	PNP	Kabel, 3-żyły	2.5	175 436	SMT-8-PS-K-LED-24-B	
			Wtyczka M8x1, 3-pin	0.3	175 484	SMT-8-PS-S-LED-24-B	
Funkcja N/Z							
	Wkładane do rowka od góry, nie wystają z rowka	PNP	Kabel, 3-żyły	7.5	543 873	SMT-8M-PO-24V-K7,5-OE	

Dane do zamówienia – Czujniki do rowka T, magnetyczne, stykowe						Dane techniczne → Internet: sme		
	Sposób montażu	Wyjście dwustanowe	Przyłącze elektryczne	Długość kabla [m]	Nr części	Typ		
Funkcja N/O								
	Wkładane do rowka od góry, nie wystają z rowka	Styk	Kabel, 3-żyły	2.5	543 862	SME-8M-DS-24V-K-2,5-OE		
				5.0	543 863	SME-8M-DS-24V-K-5,0-OE		
			Wtyczka M8x1, 3-pin	Kabel, 3-żyły	2.5	543 872	SME-8M-ZS-24V-K-2,5-OE	
				0.3	543 861	SME-8M-DS-24V-K-0,3-M8D		
	Wkładane od początku rowka, nie wystają z rowka	Styk	Kabel, 3-żyły	2.5	150 855	SME-8-K-LED-24		
			Wtyczka M8x1, 3-pin	0.3	150 857	SME-8-S-LED-24		
Funkcja N/Z								
	Wkładane od początku rowka, nie wystają z rowka	Styk	Kabel, 3-żyły	7.5	160 251	SME-8-O-K-LED-24		

Dane do zamówienia – Kable łączące					Dane techniczne → Internet: nebu	
	Przyłącze elektryczne, lewa strona	Przyłącze elektryczne, prawa strona	Długość kabla [m]	Nr części	Typ	
	Gniazdo wtykowe proste, M8x1, 3-pin	Kabel, otwarty koniec, 3-żyły	2.5	541 333	NEBU-M8G3-K-2.5-LE3	
			5	541 334	NEBU-M8G3-K-5-LE3	
	Gniazdo wtykowe proste, M12x1, 5-pin	Kabel, otwarty koniec, 3-żyły	2.5	541 363	NEBU-M12G5-K-2.5-LE3	
			5	541 364	NEBU-M12G5-K-5-LE3	
	Gniazdo wtykowe kątowe, M8x1, 3-pin	Kabel, otwarty koniec, 3-żyły	2.5	541 338	NEBU-M8W3-K-2.5-LE3	
			5	541 341	NEBU-M8W3-K-5-LE3	
	Gniazdo wtykowe kątowe, M12x1, 5-pin	Kabel, otwarty koniec, 3-żyły	2.5	541 367	NEBU-M12W5-K-2.5-LE3	
			5	541 370	NEBU-M12W5-K-5-LE3	

Dane do zamówienia – Zaślepka dla rowka T				
	Montaż	Długość [m]	Nr części	Typ
	Można wkładać od góry	2x 0.5	151 680	ABP-5-S