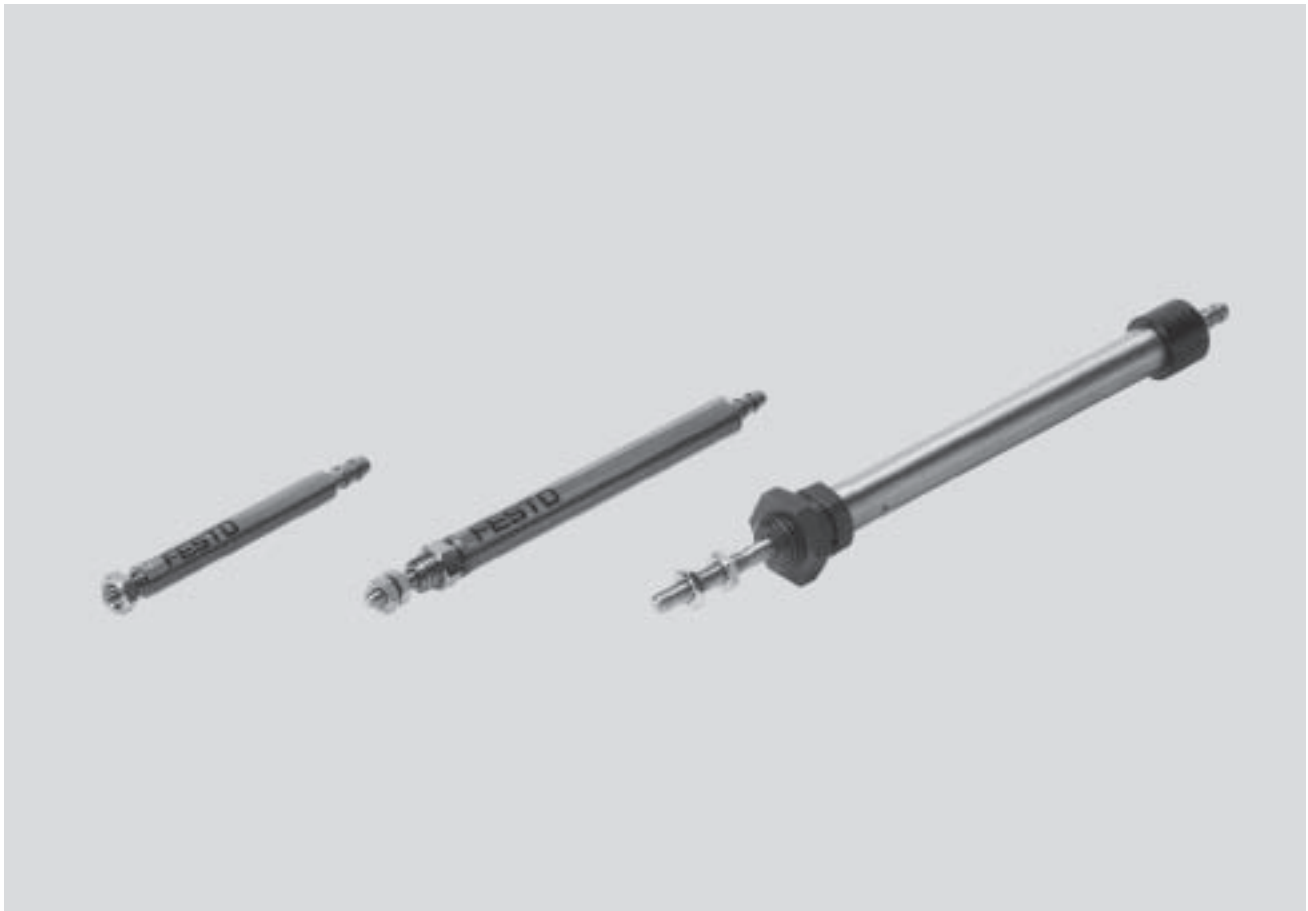




- Pneumatique en miniature
- Haute densité d'implantation
- Prêt à l'emploi
- Résistant à la corrosion

# Vérin cylindrique EG

Caractéristiques et désignation



Vérins à tige de piston  
Vérin miniature

2.6

## Vérin pneumatique miniature

- En raison de leur compacité, les micro-vérins conviennent particulièrement pour les montages à forte densité d'implantation, p. ex. pour le contrôle de claviers.
- simple effet
- masse réduite : 2 à 20 g
- prêts à l'emploi
- inoxydables
- Raccordement cannelé pour tuyaux à diamètre intérieur calibré

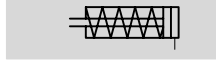
	EG	—	2,5	—	5	—	PK2
<b>Type</b>							
A simple effet							
EG	Vérin cylindrique						
<b>Surface de piston [mm]</b>							
<b>Course [mm]</b>							
<b>Raccord pneumatique</b>							
PK-2	Raccord cannelé pour tuyau de diamètre intérieur 2						
PK-3	Raccord cannelé pour tuyau de diamètre intérieur 3						

# Vérin cylindrique EG

Fiche de données techniques

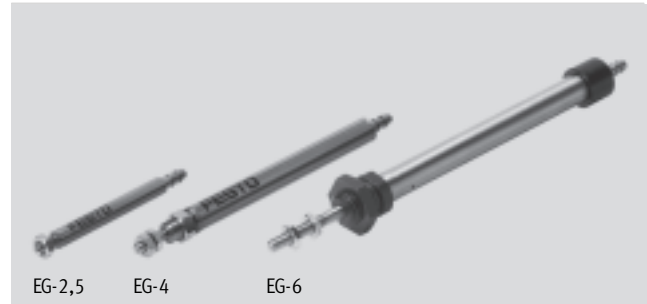
FESTO

Fonction



∅ - Diamètre  
2,5 ... 6 mm

— | — Course  
5 ... 25 mm



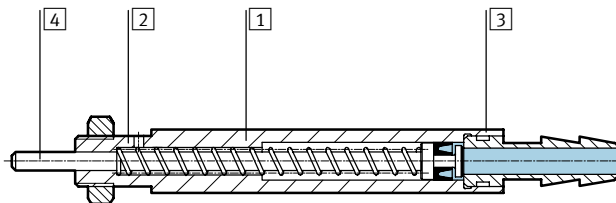
Caractéristiques techniques générales			
Piston ∅	2,5	4	6
Raccord pneumatique	Raccord cannelé pour tuyau de diamètre intérieur 2		Raccord cannelé pour tuyau de diamètre intérieur 3
Filetage de tige de piston	∅ 1	M2	M3
Fluide de service	Air comprimé filtré, lubrifié ou non lubrifié.		
Conception	Piston		
	Tige de piston		
Amortissement	sans		non réglable des deux côtés
Détection de position	sans		
Mode de fixation	avec écrou hexagonal		
Position de montage	indifférente		

Conditions de fonctionnement et d'environnement			
Piston ∅	2,5	4	6
Pression de service [bar]	3,5 ... 7		
Plage de températures [°C]	+5 ... +60		

Forces [N]													
Piston ∅	2,5			4				6					
Course	5	10		5	10	15	20	5	10	15	20	25	
Poussée théorique sous 6 bars, avance	1,7			6				14					
Force de rappel de ressort	min.	0,6			1,5		1,8	1,5	4,2	3,1	2,0	3,1	2,6
	max.	1,2			2,9		2,6		5,3				

## Matériaux

Coupe fonctionnelle



Piston ∅	2,5	4	6
1 Corps de vérin	Laiton nickelé		Acier, fortement allié
2 Culasse avant	Bronze nickelé		
3 Culasse arrière	-		Alliage d'aluminium anodisé
4 Tige de piston	Acier, fortement allié		
- Joints	Perbunan		

Vérins à tige de piston  
Vérin miniature

2.6

# Vérin cylindrique EG

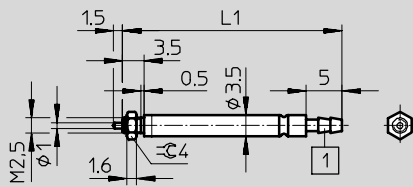
Fiche de données techniques

**FESTO**

## Dimensions et références

Téléchargement des données de CAO → [www.festo.fr](http://www.festo.fr)

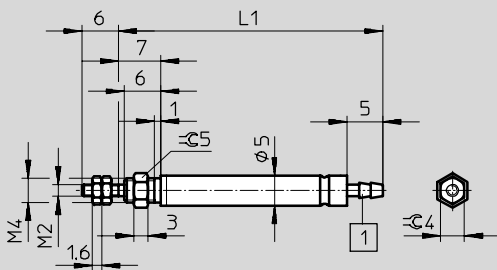
Piston Ø 2,5 mm



1 Raccord cannelé pour de diamètre intérieur calibré 2

Ø	Course	L1	Poids	N° pièce	Type
[mm]	[mm]		[g]		
2,5	5	27,5	2	15 883	EG-2,5-5-PK-2
	10	36,5	3	15 884	EG-2,5-10-PK-2

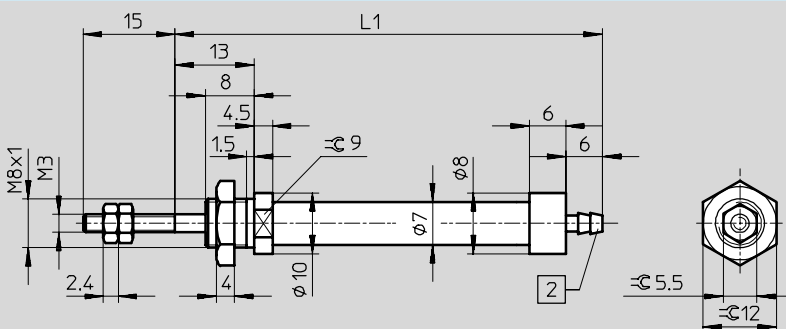
Piston Ø 4 mm



1 Raccord cannelé pour de diamètre intérieur calibré 2

Ø	Course	L1	Poids	N° pièce	Type
[mm]	[mm]		[g]		
4	5	35	4	15 885	EG-4-5-PK-2
	10	44	5	15 886	EG-4-10-PK-2
	15	53	5	15 887	EG-4-15-PK-2
	20	58	6	15 888	EG-4-20-PK-2

Piston Ø 6 mm



2 Raccord cannelé pour de diamètre intérieur calibré 3

Ø	Course	L1	Poids	N° pièce	Type
[mm]	[mm]		[g]		
6	5	60	10	15 891	EG-6-5-PK-3
	10	65	12	15 892	EG-6-10-PK-3
	15	70	15	15 893	EG-6-15-PK-3
	20	87	18	15 894	EG-6-20-PK-3
	25	92	20	15 895	EG-6-25-PK-3