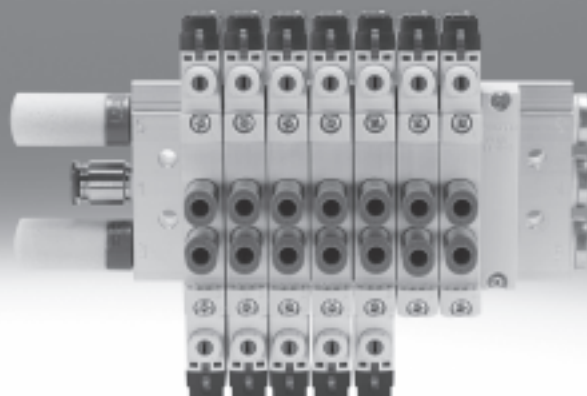


电磁阀 VUVG

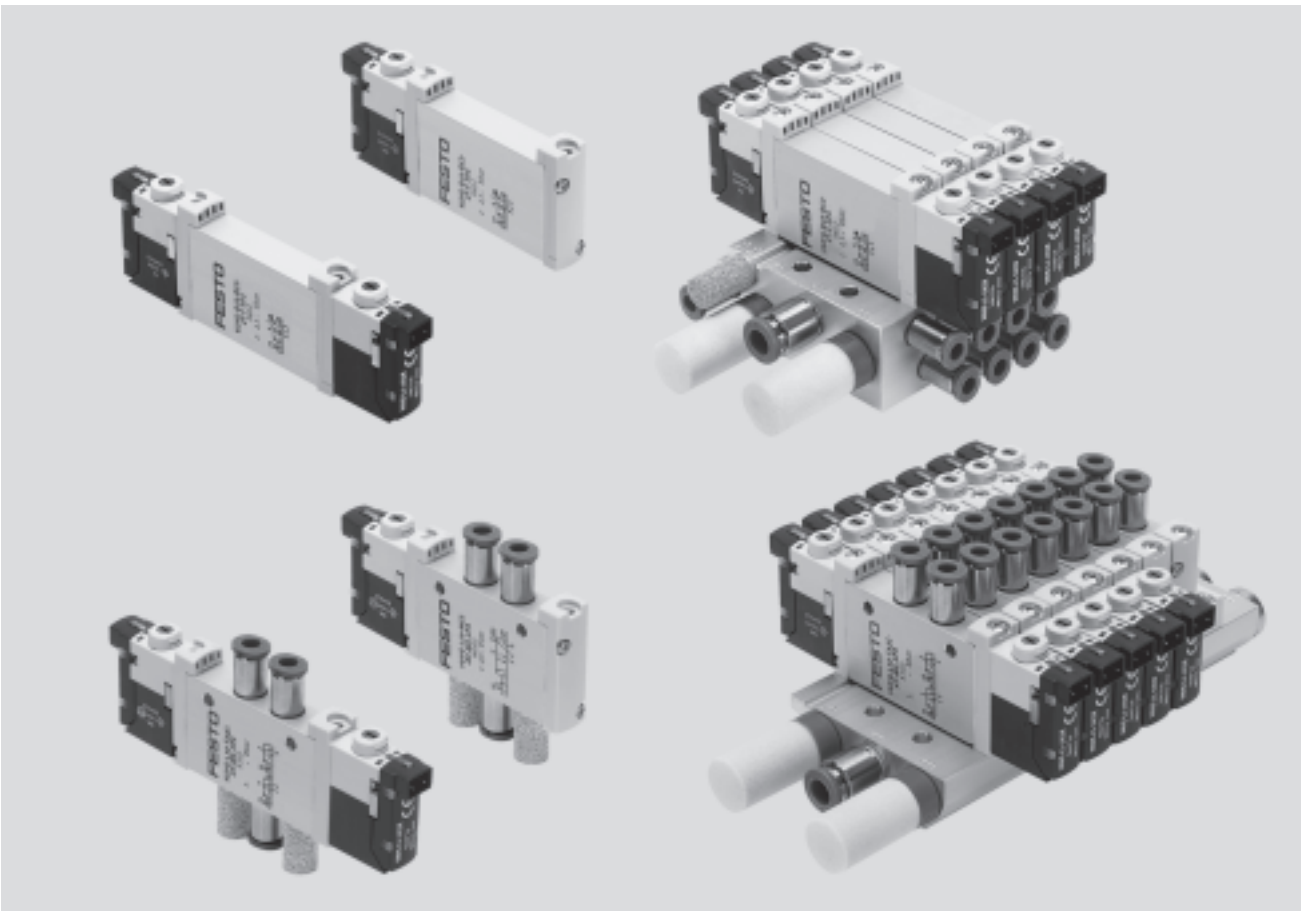
FESTO



电磁阀 VUVG

主要特性

FESTO



创新

- 带板式阀的阀气路板可设外先导或内先导气源
- 通过电底座（电气盒）可以方便地更换连接技术

多功能

- 功能多样
- 可选快插接头
- 管式阀可用作单个阀或气路板阀
- M5 和 M7 管式阀可以组合在一个气路板上
- 相同规格的板式阀，用于 M5 或 M7 气路板
- 带压力分区的阀气路板

可靠

- 金属元件坚固耐用
 - 阀，
 - 气路板
- 凭借 LED 快速排除故障
- 阀可以简便快速更换，保证了可靠性
- 可选择按钮式、锁定式或隐藏式手控装置
- 阀片集成 LED

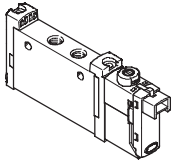
易于安装

- 墙面安装或 H 型导轨安装
- 使用外加螺丝和密封，安装简便
- 通过电底座可以方便地更换连接技术

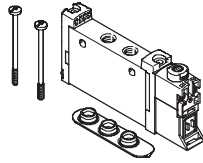
电磁阀 VUVG

主要特性

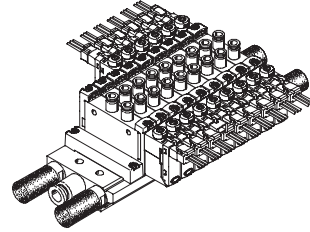
单个阀和阀气路板



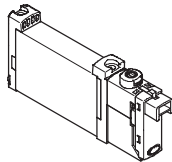
VUVG-L 单个管式阀



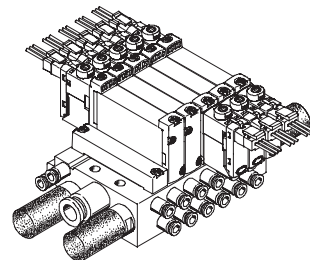
VUVG-S 管式阀，用于气路板装配



VUVG-S 装配了管式阀的阀气路板

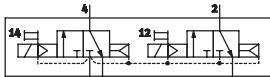


VUVG-B 板式阀，用于气路板装配

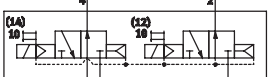


VUVG-B 装配了板式阀的阀气路板

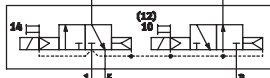
功能 - 管式阀



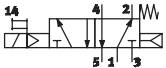
T32C: 2x两位三通阀，带内先导气源，2x常闭



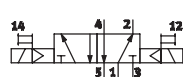
T32U: 2x两位三通阀，带内先导气源，2x常开



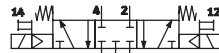
T32H: 2x两位三通阀，带内先导气源，1x常闭，1x常开



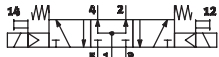
M52: 两位五通阀，单电控，带内先导气源



B52: 两位五通阀，双电控，带内先导气源



P53C: 三位五通阀，带内先导气源，常闭

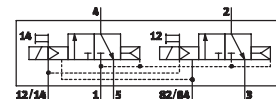


P53U: 三位五通阀，带内先导气源，常开

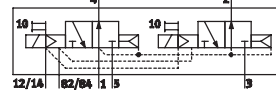


P53E: 三位五通阀，带内先导气源，常泻

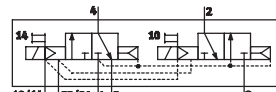
功能 - 板式阀



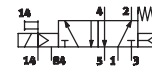
T32C: 2x两位三通阀，带外先导气源，2x常闭



T32U: 2x两位三通阀，带外先导气源，2x常开



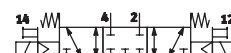
T32H: 2x两位三通阀，带外先导气源，1x常闭，1x常开



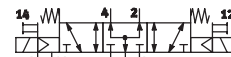
M52: 两位五通阀，单电控，带外先导气源



B52: 两位五通阀，双电控，带外先导气源



P53C: 三位五通阀，带外先导气源，常闭



P53U: 三位五通阀，带外先导气源，常开



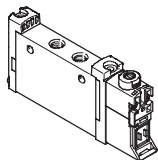
P53E: 三位五通阀，带外先导气源，常泻

电磁阀 VUVG

主要特性

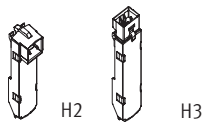
FESTO

VUVG 基本阀



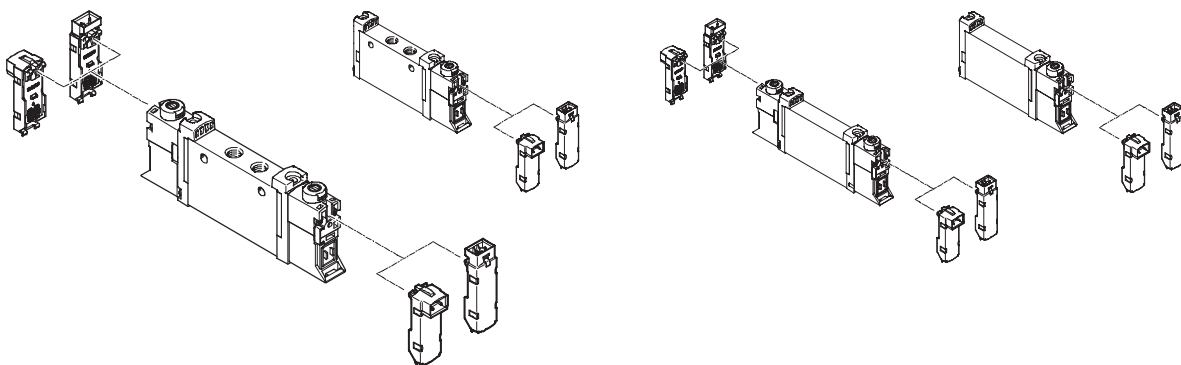
- 阀宽 10 mm
- 管式阀
- 板式阀
- 用于 2x两位三通、两位五通和三位五通阀

电底座

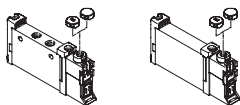


- 5, 12 和 24 V DC
- 带或不带保持电流降
- LED

基本阀和电底座组合

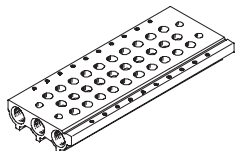


保护盖，用于手控装置



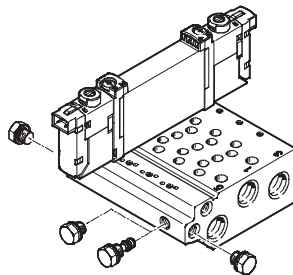
- 保护盖，用于手控装置
- 沟槽盖，用于将手控装置设定为非锁定

气路板，用于管式阀



- 用于M5 和M7 管式阀，阀宽 10
- 用于 2x两位三通、两位五通和三位五通阀
- 2...10和12,14,16个阀位

气路板，用于板式阀



- 用于气路板，阀宽 10
- 气路板，带 M5 或 M7 工作气路
- 用于 2x两位三通、两位五通和三位五通阀
- 2...10, 12, 14 和 16 个阀位
- 板式阀采用外先导气源
- 通过使用堵头，阀气路板可以采用内或外先导气源

空位板



- 空位盖

气源板



- 用于附加气源，并通过一个阀位排气

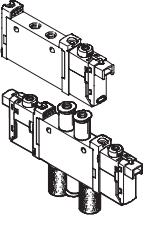
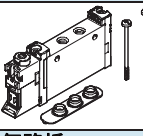
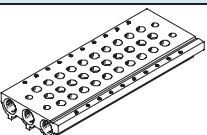
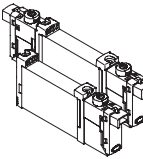
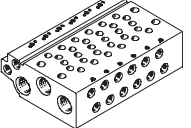
压力分区隔离件



- 用于在气路板上创建多个压力分区

电磁阀 VUVG

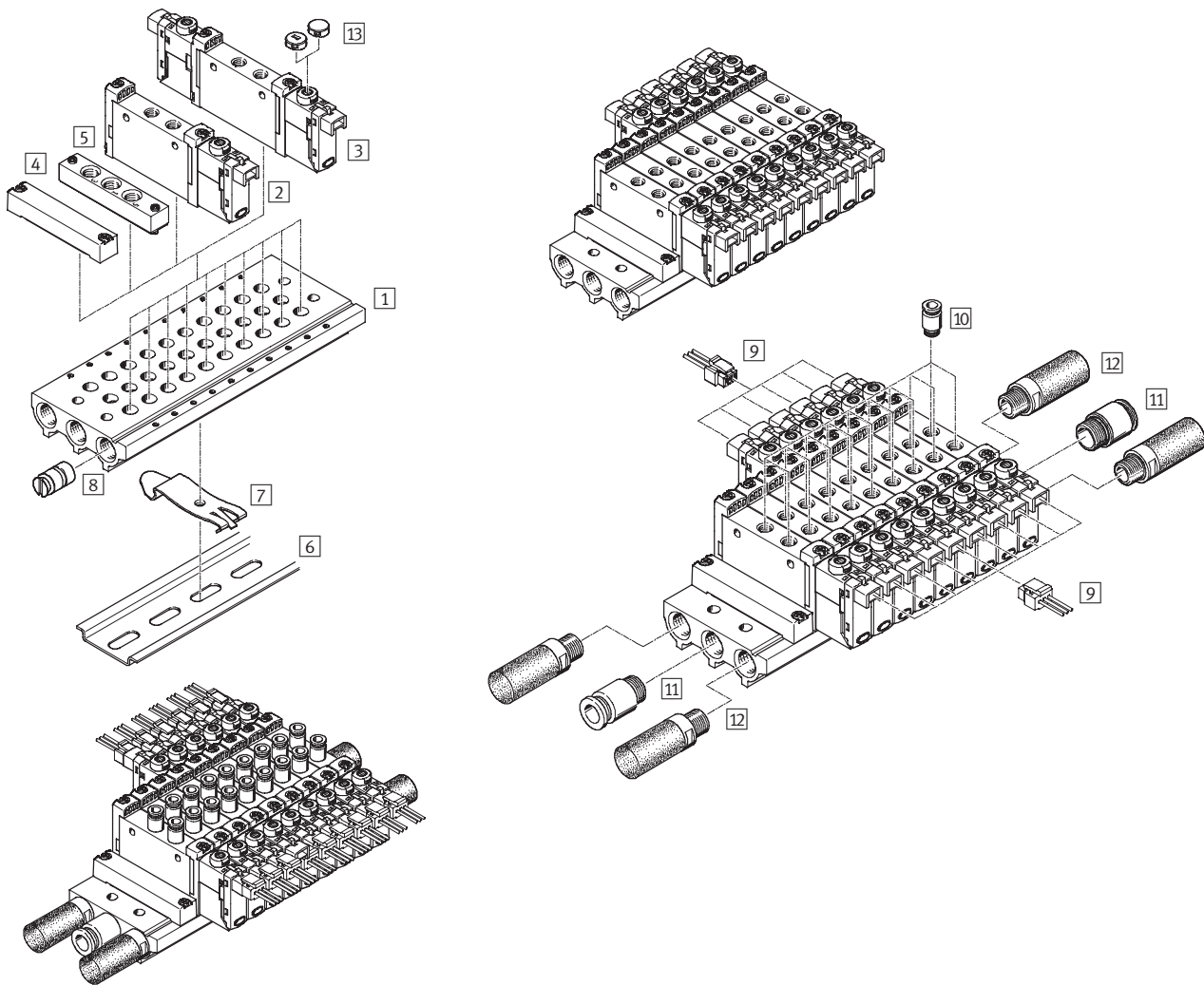
产品范围一览

结构	工作气路	功能和流量 [l/min]									→ 页码/ Internet
		T32C	T32U	T32H	M52	B52	P53C	P53U	P53E		
单个管式阀	电磁阀 VUVG-L										
		M5	■ 150	■ 150	■ 150	■ 220	■ 220	■ 210	■ 210	■ 210	7
		M7	■ 190	■ 190	■ 190	■ 380	■ 380	■ 320	■ 320	■ 320	9
管式阀，用于 气路板装配	电磁阀 VUVG-S										
		M5	■ 150	■ 150	■ 150	■ 220	■ 220	■ 210	■ 210	■ 210	7
		M7	■ 170	■ 170	■ 170	■ 340	■ 340	■ 300	■ 300	■ 300	9
	气路板 VABM-...-S-...										
		-	■	■	■	■	■	■	■	■	12
板式阀，用于 气路板装配	电磁阀 VUVG-B										
		-	■ 170	■ 170	■ 170	■ 330	■ 330	■ 300	■ 300	■ 300	15
	气路板 VABM-...-W-... (M5) 和 VABM-...-HW-... (M7)										
		M5	■ 150	■ 150	■ 150	■ 210	■ 210	■ 200	■ 200	■ 200	18
		M7	■ 160	■ 160	■ 160	■ 270	■ 270	■ 250	■ 250	■ 250	

电磁阀 VUVG-L 和 VUVG-S，管式阀

系统概览

气路板装配



气路板装配和附件		型号	简要说明	→ 页码/Internet
1	气路板	VABM-L1-10S-G18-...	用于 2 ... 10, 12, 14 和 16 个阀位	12
2	电磁阀	VUVG- ...	管式阀，两位五通，单电控	7
3	电磁阀	VUVG- ...	管式阀，2x两位三通，两位五通双电控，三位五通单电控	7
4	空位板	VABB-L1-10-S	用于密封空阀位	12
5	气源板	VABF-L1-10-P3A4- ...	用于气源口1和排气口3和5	12
6	H型导轨	NRH-35-2000	用于阀气路板安装	21
7	H型导轨安装件	VAME-T-M4	2 件，用于安装到气路板上	21
8	堵头	VABD-8-B	压力分区隔离件	12
9	带电缆插座	NEBV-H1G2-KN-...-LE2	用于电底座 H2 和 H3	21
10	快插接头	QS...	快插接头用于排气口 2 和 4	21
11	快插接头	QS...	快插接头用于气源口 1	quick star
12	消声器	U...	用于排气口3和5	21
13	保护盖	VMPA-HB...-B	用于手控装置	21

电磁阀 VUVG-L 和 VUVG-S，管式阀 M5

技术参数

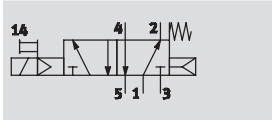
阀功能

2x3/2C, 2x3/2U, 2x3/2H


两位五通单电控

两位五通双电控


5/3C, 5/3U, 5/3E

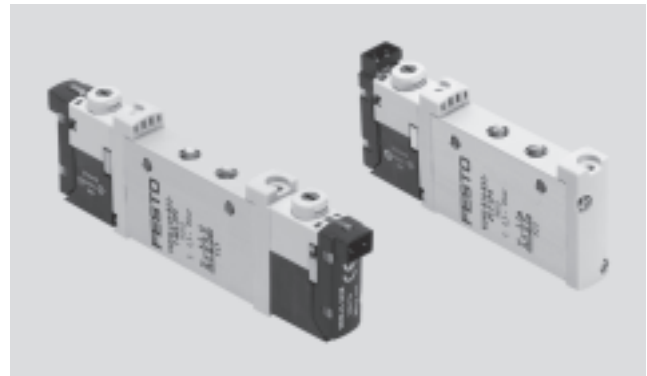


例如，带内先导气源的两位五通阀，复位方式为机械复位和气复位混合

-  - 阀宽 10 mm

-  - 流量
150 ... 220 l/min

-  - 电压
5, 12 和 24 V DC



主要技术参数							
阀功能	2x3/2			5/2		5/3	
正常位置	C ¹⁾	U ²⁾	H ⁴⁾	-	-	C ¹⁾	U ²⁾ E ³⁾
内存稳态	单稳态			双稳态		单稳态	
气复位	是			是 ⁵⁾	-	否	
机械复位	否			是 ⁵⁾	-	是	
结构特点	活塞滑阀						
密封原理	软密封						
驱动方式	电驱动						
控制方式	先导控制						
先导气源	内先导或外先导						
排气功能	节流						
手控装置	可选择按钮式，锁定式和隐藏式						
安装方式	可选择通过通孔 ⁷⁾ 或安装到气路板上						
安装位置	任意						
公称通径	[mm]	2.7		3.2			
标准额定流量	[l/min]	150		220		210	
安装到气路板上的流量	[l/min]	150		220		210	
开关时间	[ms]	6/16		7/19	-	10/30	
换向时间	[ms]	-			7	16	
宽度	[mm]	10					
气口	1, 2, 3, 4, 5	M5					
产品重量	[g]	55		45	55		
耐腐蚀等级	CRC	2 ⁶⁾					

1) C = 常闭。

2) U = 常开。

3) E = 常泻。

4) H = 一个壳体内有2x两位三通阀，带1x常闭，1x常开。

5) 混合复位模式。

6) CRC2: 耐腐蚀等级 2，符合Festo 940 070标准

元件必须具备一定的耐腐蚀能力。外部可视元件具备基本的涂层表面，可直接与工业环境或与冷却液、润滑剂等介质接触。

7) 如果多个阀通过通孔用螺丝安装构成了一个模块，插入的垫片必须保证至少0.3 mm 的最小间隔距离。

电磁阀 VUVG-L 和 VUVG-S, 管式阀 M5

技术参数

FESTO

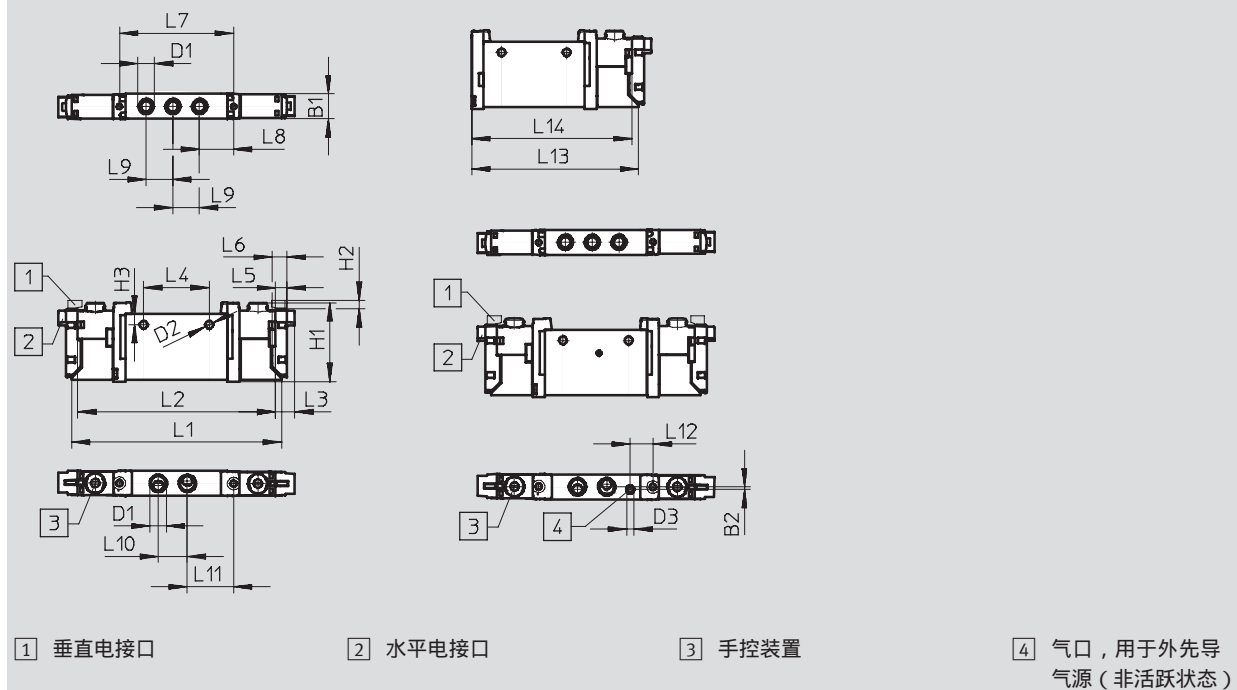
工作和环境条件						
阀功能		2x3/2	5/2	5/2	5/3	
工作介质	过滤压缩空气, 过滤等级 40 μm, 润滑或未润滑					
工作压力	内先导气源	[bar]	1.5 ... 8	2.5 ... 8	1.5 ... 8	3 ... 8
环境温度		[°C]	-5 ... +50, -5 ... +60 带保持降电流			
介质温度		[°C]	-5 ... +50, -5 ... +60 带保持降电流			

电气参数	
电连接	通过电底座
工作电压	[V DC] 5, 12 和 24 ±10%
输出	[W] 1, 之后通过保持降电流降到 0.35
持续通电率	[%] 100
防护等级, 符合 EN 60529 标准	IP40 (带插座时)

材料	
壳体	精制铝合金
密封件	HNBR, NBR
材料注意事项	符合RoHS规定

尺寸 CAD 相关数据 → www.festo.com

2x两位三通阀, 两位五通阀和三位五通阀



型号	B1	B2	D1	D2	D3	H1	H2	H3	L1	L2	L3	L4
VUVG-L-10 -...-M5 ...	10	-	M5	3.2	-	32.5	3.6	4.4	86.5	81.5	8	27
VUVG-S-10 -...-M5 ...	L5	L6	L7	L8	L9	L10	L11	L12	L13	L14		
	4.85	6.15	47	14	11	12	19	-	69.2	66.7		

电磁阀 VUVG-L 和 VUVG-S，管式阀 M7

技术参数

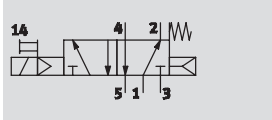
阀功能

2x3/2C, 2x3/2U, 2x3/2H


两位五通单电控

两位五通双电控


5/3C, 5/3U, 5/3E

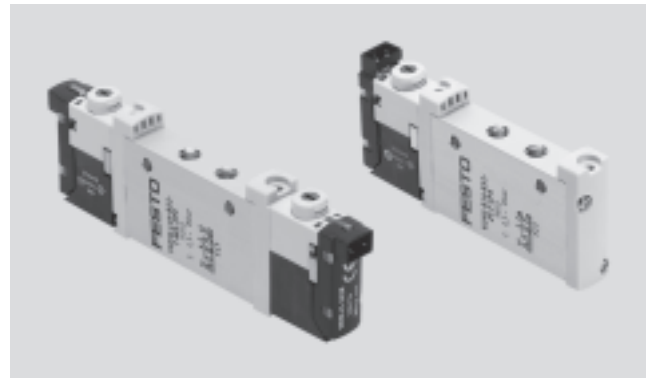


例如，带内先导气源的两位五通阀，复位方式为机械复位和气复位混合

 阀宽 10 mm

 流量
190 ... 380 l/min

 电压
5, 12 和 24 V DC



主要技术参数								
阀功能	2x3/2			5/2		5/3		
正常位置	C ¹⁾	U ²⁾	H ⁴⁾	-	-	C ¹⁾	U ²⁾	E ³⁾
内存稳态	单稳态				双稳态		单稳态	
气复位	是			是 ⁵⁾	-	否		
机械复位	否			是 ⁵⁾	-	是		
结构特点	活塞滑阀							
密封原理	软密封							
驱动方式	电驱动							
控制方式	先导控制							
先导气源	内先导或外先导							
排气功能	节流							
手控装置	可选择按钮式、锁定式或隐藏式							
安装方式	可选择通过通孔 ⁷⁾ 或安装在气路板上							
安装位置	任意							
公称通径	[mm]	2.7			4.0	3.5		
标准额定流量	[l/min]	190			380	320		
安装在气路板上的流量	[l/min]	170			340	300		
开关时间	[ms]	6/16			7/19	-	10/30	
换向时间	[ms]	-				7	16	
阀宽	[mm]	10						
气口	1, 2, 3, 4, 5	M7						
产品重量	[g]	55			45	55		
耐腐蚀等级	CRC	2 ⁶⁾						

1) C = 常闭。

2) U = 常开。

3) E = 常泻。

4) H = 一个壳体内有 2x 两位三通阀，带 h 1x 常闭和 1x 常开。

5) 混合复位方式。

6) CRC2: 耐腐蚀等级 2，符合 Festo 940 070 标准

元件必须具备一定的耐腐蚀能力。外部可视元件具备基本的涂层表面，可直接与工业环境或与冷却液、润滑剂等介质接触。

7) 如果多个阀通过通孔用螺丝安装构成了一个模块，插入的垫片必须保证至少 0.3 mm 的最小间隔距离。

电磁阀 VUVG-L 和 VUVG-S, 管式阀 M7

技术参数

FESTO

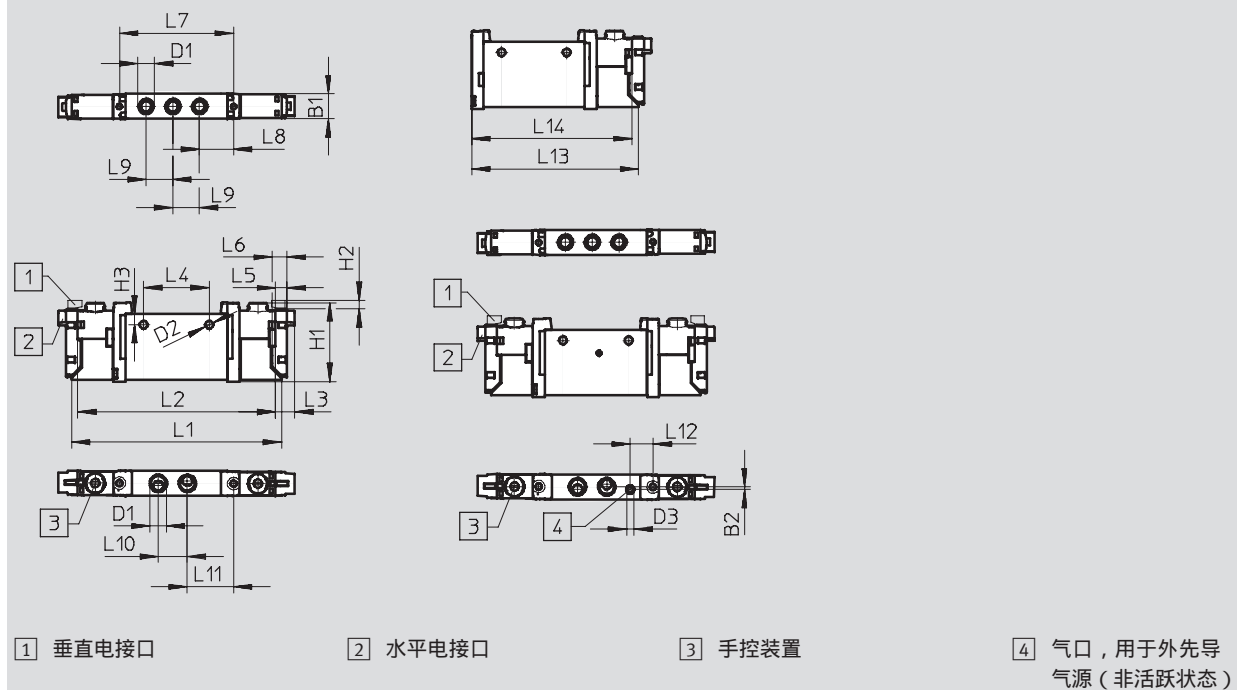
工作和环境条件						
阀功能		2x3/2	5/2, 单电控	5/2, 双电控	5/3	
工作介质	过滤压缩空气, 过滤精度 40 μm, 润滑或未润滑					
工作压力	内先导气源	[bar]	1.5 ... 8	2.5 ... 8	1.5 ... 8	3 ... 8
环境温度	[°C]	-5 ... +50, -5 ... +60 带保持降电流				
介质温度	[°C]	-5 ... +50, -5 ... +60 带保持降电流				

电气参数	
电连接	通过电底座
工作电压	[V DC] 5, 12, 24 ±10%
输出	[W] 1, 通过保持降电流降到 0.35
持续通电率	[%] 100
防护等级, 符合 EN 60529 标准	IP40 (带插座时)

材料	
壳体	精制铝合金
密封件	HNBR, NBR
材料注意事项	符合RoHS规定

尺寸 CAD 相关数据 → www.festo.com

2x两位三通阀, 两位五通阀和三位五通阀

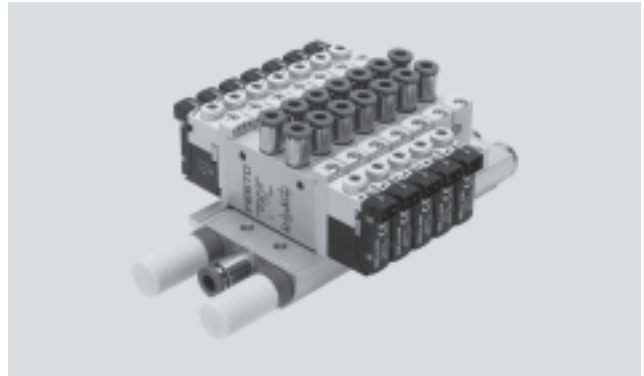


型号	B1	B2	D1	D2	D3	H1	H2	H3	L1	L2	L3	L4
VUVG-L-10 -...-M7 ...	10	-	M5	3.2	-	32.5	3.6	4.4	86.5	81.5	8	27
VUVG-S-10 -...-M7 ...	L5	L6	L7	L8	L9	L10	L11	L12	L13	L14		
	4.85	6.15	47	14	11	12	19	-	69.2	66.7		

电磁阀 VUVG-S, 管式阀

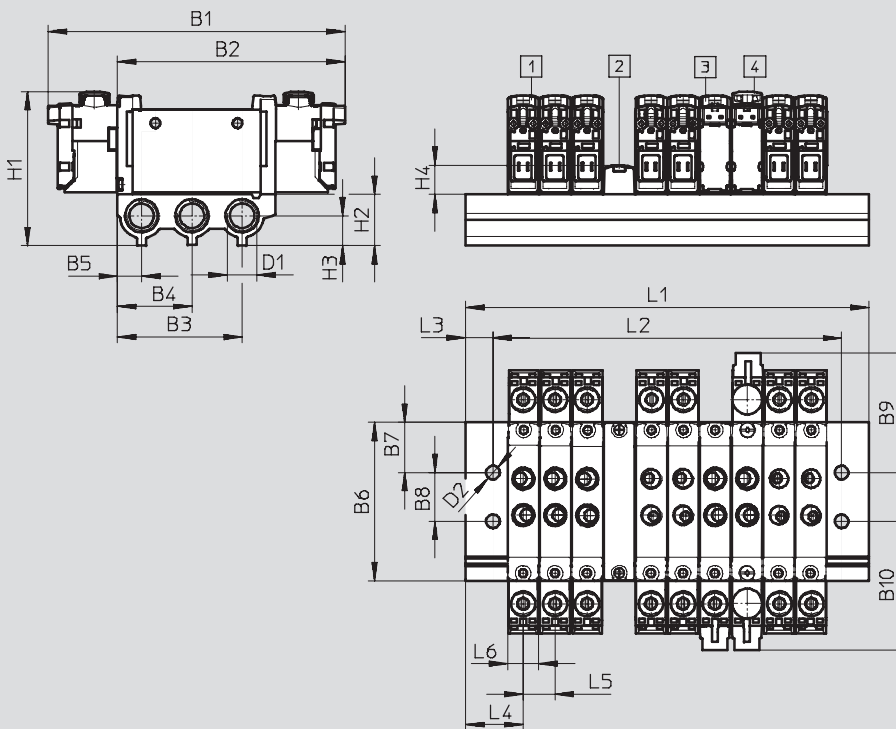
气路板装配

管式阀, 用于气路板装配



尺寸

CAD 相关数据 → www.festo.com



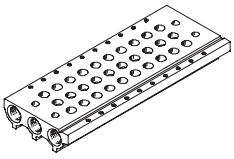
- 1 电磁阀, 垂直电接口 2 空位板 VABB-L1-10-S 3 电磁阀, 水平电接口 4 保护盖, 用于手控装置

型号	B1	B2	B3	B4	B5	B6	B7	B8	B9	B10	D1	D2
VUVG-S10 -...-M5 ...	97.5	74.8	41	24.5	8	52	16.5	16	39.2	42.3	G $\frac{1}{8}$	4.5
	H1	H2	H3	L3	L4	L5	L6					
	50.6	16.8	9	9	19	10.5	10.25					

阀位	2	3	4	5	6	7	8	9	10	12	14	16
L1 [mm]	48.5	59	69.5	80	90.5	101	111.5	122	132.5	153.5	174.5	195.5
L2 [mm]	30.5	41	51.5	62	72.5	83	93.5	104	114.5	135.5	156.5	177.5
VABM 重量 [g]	66	81	96	111	126	141	156	171	186	216	246	276

电磁阀 VUVG-S, 管式阀

订货数据

技术参数 - 气路板							
	气口	CRC	材料 ²⁾	工作压力	装配的最大紧固扭矩 [Nm]		
	1, 3, 5			[bar]	阀	H型导轨	墙面
	G $\frac{1}{8}$	2 ¹⁾	精制铝合金	-0.9 ... 10	0.45	1.5	3

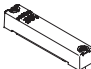

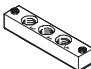

1) CRC2: 耐腐蚀等级 2, 符合 Festo 940 070 标准
元件必须具备一定的耐腐蚀能力。外部可视元件具备基本的涂层表面, 可直接与工业环境或与冷却液、润滑剂等介质接触。

2) 材料注意事项: 符合 RoHS 规定。

订货代码 - 气路板

VABM	-	L1	-	10	S	-	G18	-	
气路板装配元件									
气路板	VABM								
阀系列									
VUVG	L1								
阀宽									
10 mm	10								
气路板, 带气口 1, 3, 5									
用于 M5 和 M7 管式阀		S							
						阀位数量		2 ... 10, 12, 14 和 16	
						气口 1, 3 和 5		G18 G $\frac{1}{8}$	

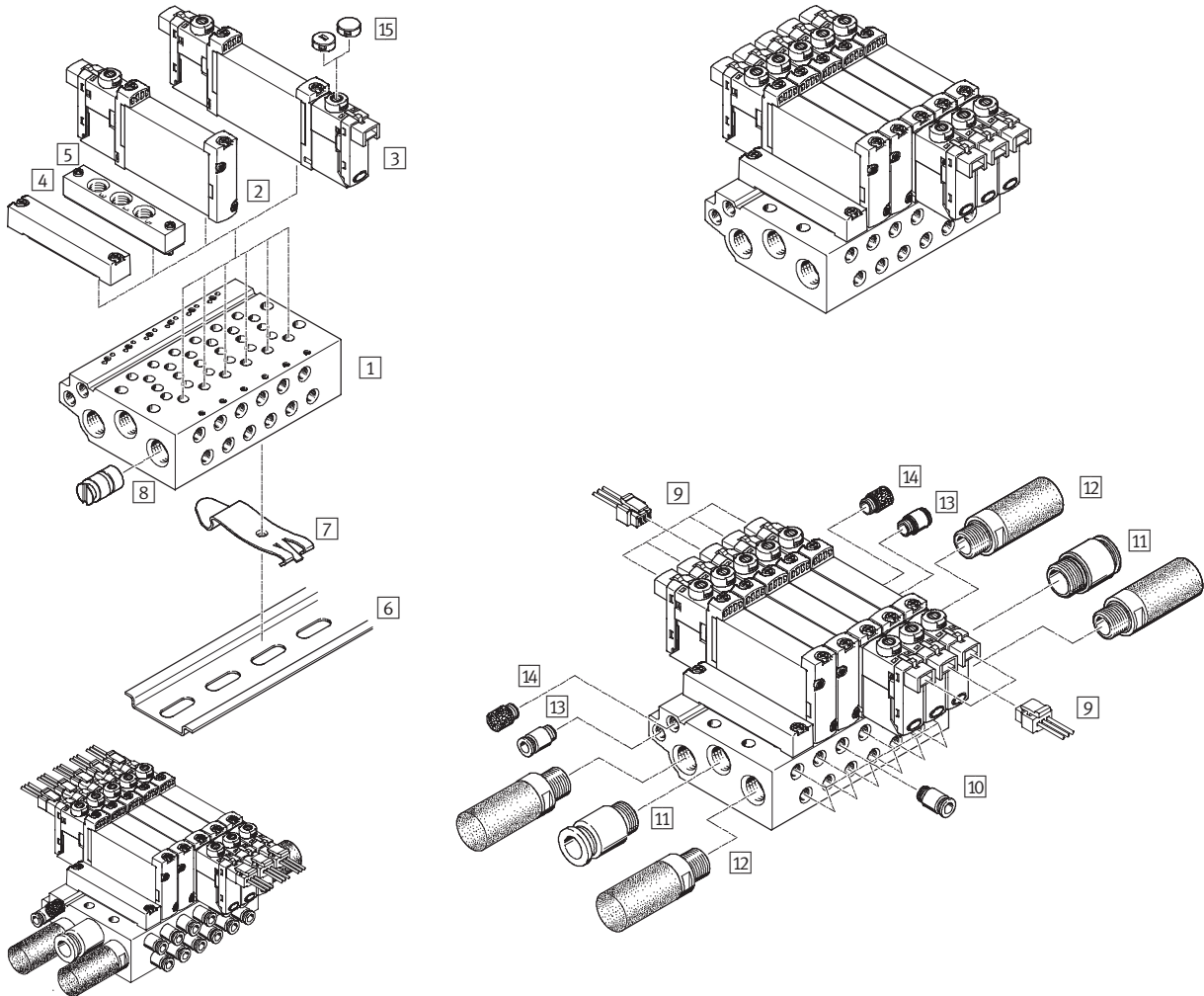
订货数据 - 附件

			型号
空位板			技术参数 → Internet: vabb
	用于气路板 M5/M7, 管式阀	包括螺丝和密封件	VABB-L1-10-S
堵头			技术参数 → Internet: vabd
	用于气路板 M5/M7, 管式阀	压力分区隔离件	VABD-8-B
气源板			技术参数 → Internet: vabf
	用于气路板 M5, 管式阀	包括螺丝和密封件	VABF-L1-10-P3A4-M5
	用于气路板 M7, 管式阀		VABF-L1-10-P3A4-M7
密封件, 用于管式阀			技术参数 → Internet: vabd
	M5	10个密封件和 20个螺丝	VABD-L1-10X-S-M5
	M7		VABD-L1-10X-S-M7

电磁阀 VUVG-B, 板式阀

系统概览

气路板装配



气路板装配和附件

	型号	简要说明	→ 页码/Internet
1	VABM-L1-10 ...-G18- ...	用于2 ... 10, 12, 14 和16个阀位	18
2	VUVG- ...	板式阀, 两位五通单电控	15
3	VUVG- ...	板式阀, 2x两位三通, 两位五通双电控和三位五通单电控	15
4	VABB-L1-10-S	用于密封空阀位	18
5	VABF-L1-10-P3A4- ...	用于气源口1和排气口3和5	18
6	NRH-35-2000	用于阀气路板安装	21
7	VAME-T-M4	2件, 用于安装到气路板上	21
8	VABD- ...	压力分区隔离件	18
9	NEBV-H1G2-KN-...-LE2	用于电底座 H2 和 H3	21
10	QS...	快插接头, 用于排气口2 和4	quick star
11	QS...	快插接头, 用于气源口 1	quick star
12	U...	用于排气口3和5	21
13	QS...	快插接头, 用于先导气源口 12/14	quick star
14	U...	消声器, 先导排气口 82/84	quick star
15	VMPPA-HB...-B	用于手控装置	21

电磁阀 VUVG-B, 板式阀

技术参数

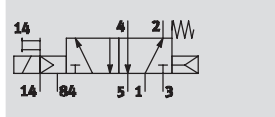
阀功能

2x3/2C, 2x3/2U, 2x3/2H


两位五通单电控

两位五通双电控


5/3C, 5/3U, 5/3E

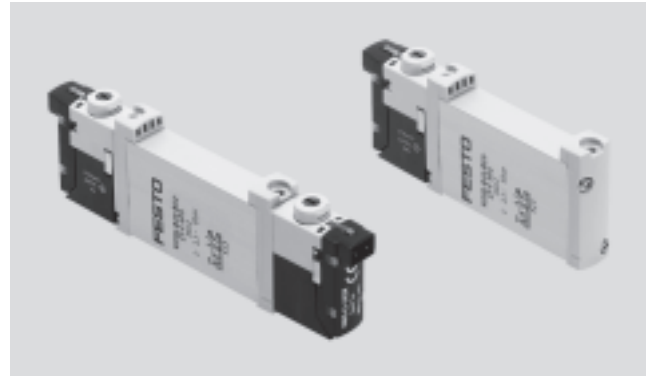


例如, 带内先导气源的两位五通阀, 复位方式为机械复位和气复位混合

 阀宽 10 mm

 流量
160 ... 270 l/min

 电压
5, 12 和 24 V DC



主要技术参数							
阀功能	2x3/2			5/2		5/3	
正常位置	C ¹⁾	U ²⁾	H ⁴⁾	-	-	C ¹⁾	U ²⁾ E ³⁾
内存稳态	单稳态			双稳态		单稳态	
气复位	是			是 ⁵⁾	-	否	
机械复位	否			是 ⁵⁾	-	是	
结构特点	活塞滑阀						
密封原理	软密封						
驱动类型	电驱动						
控制方式	先导控制						
先导气源	内先导或外先导						
排气功能	节流						
手控装置	按钮式、锁定式和隐藏式						
安装方式	安装在气路板上						
安装位置	任意						
公称通径 [mm]	2.7			3.2			
标准额定流量 [l/min]	160			270		250	
气路板上的流量 M5 [l/min]	150			210		200	
气路板上的流量 M7 [l/min]	160			270		250	
开关时间 [ms]	6/16			7/19	-	10/30	
换向时间 [ms]	-			7		16	
阀宽 [mm]	10						
气口	1, 3, 5	G1/8, 气路板					
	2, 4	M5 或 M7, 气路板					
	12/14, 82/84	M5, 气路板					
产品重量 [g]	55			45	55		
耐腐蚀等级	CRC	2 ⁶⁾					

1) C = 常闭。

2) U = 常开。

3) E = 常污。

4) H = 一个壳体内有2x两位三通阀, 带1x常闭和1x常开。

5) 混合复位方式。

6) CRC2: 耐腐蚀等级 2, 符合Festo 940 070标准

元件必须具备一定的耐腐蚀能力。外部可视元件具备基本的涂层表面, 可直接与工业环境或与冷却液、润滑剂等介质接触。

电磁阀 VUVG-B, 板式阀

技术参数

工作和环境条件						
阀功能			2x3/2	5/2	5/2	5/3
工作介质	过滤压缩空气, 过滤等级 40 μm, 润滑或未润滑					
工作压力	内先导气源	[bar]	1.5 ... 8	2.5 ... 8	1.5 ... 8	3 ... 8
	外先导气源	[bar]	0.9 ... 10			
先导压力		[bar]	1.5 ... 8	2.5 ... 8	1.5 ... 8	3 ... 8
环境温度		[°C]	-5 ... +50, -5 ... +60 带保持降电流			
介质温度		[°C]	-5 ... +50, -5 ... +60 带保持降电流			

1) 最小先导压力为工作压力值的50%。

电气参数	
电气连接	通过电底座
工作电压	[V DC] 5, 12 和 24 ±10%
输出	[W] 1, 通过保持降电流降到 0.35
持续通电率	[%] 100
防护等级, 符合 EN 60529标准	IP40 (带插座时)

材料	
壳体	精制铝合金
密封件	HNBR, NBR
材料注意事项	符合RoHS规定

尺寸 CAD 相关数据 → www.festo.com

2x两位三通阀, 两位五通阀和三位五通阀

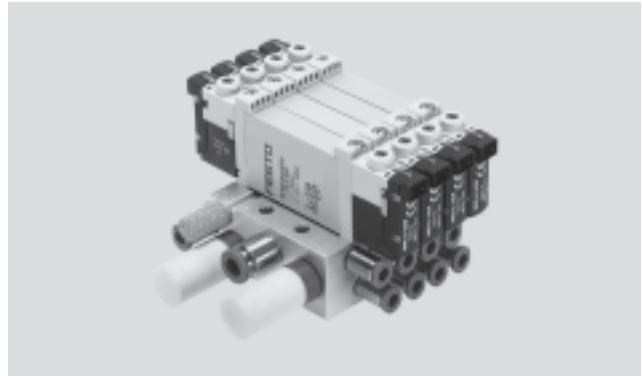
1 垂直电接口 2 水平电接口 3 手控装置

型号	B1	H1	H2	L1	L2	L3	L4	L5	L6	L7
VUVG-B10 -...-F ...	10	32.5	3.6	86.5	81.5	8	4.85	6.15	69.2	66.7

电磁阀 VUVG-B, 板式阀

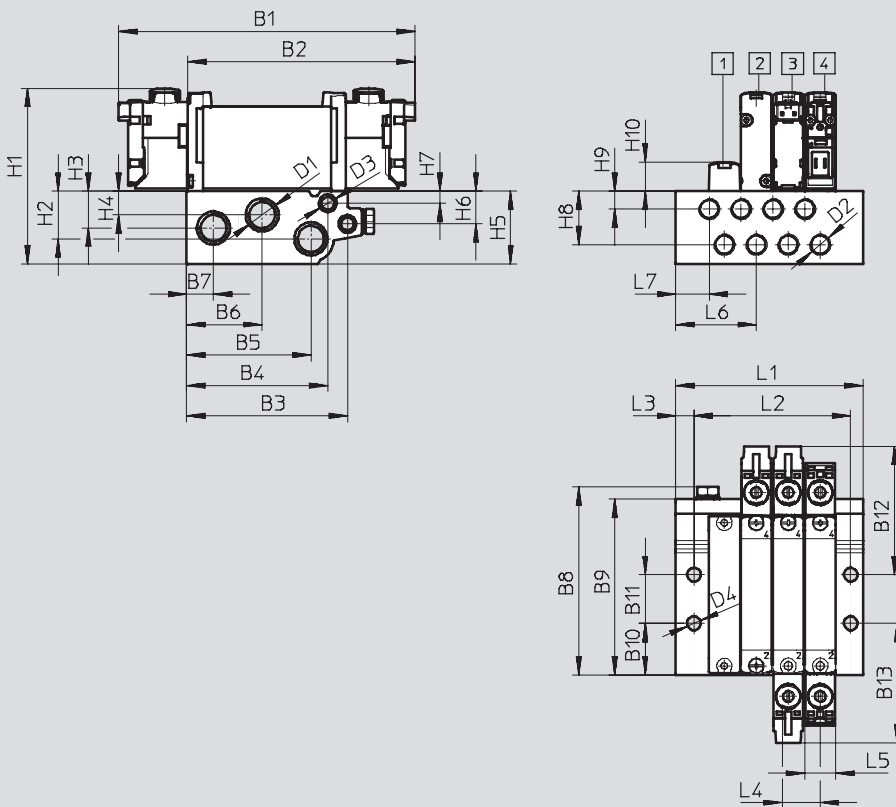
气路板装配

板式阀, 用于气路板装配



尺寸

CAD 相关数据 → www.festo.com



1 空位板
VABB-L1-10-W

2 电磁阀
VUVG-B10-M52-... -1H2

3 电磁阀
VUVG-B10-P53C-... -1H2

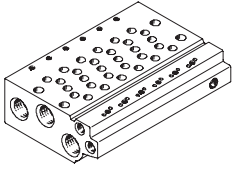
4 电磁阀
VUVG-B10-T32C-... -1H3

型号												
VUVG-B10 -...-F- ...	B1	B2	B3	B4	B5	B6	B7	B8	B9	B10	B11	B12
	97.5	74.8	52.9	46.5	40.9	24.9	8.9	62	57.7	16.9	16	42.2
	B13	D1	D2	D3	D4	H1	H2	H3	H4	H5	H6	H7
	39.3	G $\frac{3}{8}$	M5/M7	M5	4.5	56.4	15.7	12.17	7.87	23.9	10.8	4
	H8	H9	H10	L3	L4	L5	L6	L7				
	17.6	5.9	10	4	10.5	10.25	16	11				

阀位	2	3	4	5	6	7	8	9	10	12	14	16
L1 [mm]	40.5	51	61.5	72	82.5	93	103.5	114	122.5	145.5	166.5	187.5
L2 [mm]	30.5	41	51.5	62	72.5	83	93.5	104	114.5	135.5	156.5	177.5
VABM 重量 [g]	107	135	163	191	219	247	275	303	331	387	415	471

电磁阀 VUVG-B, 板式阀

订货数据

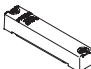

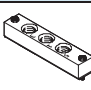

技术参数 - 气路板									
	气口			CRC	材料 ²⁾	工作压力 [bar]	装配最大紧固扭矩 [Nm]		
	2, 4	1, 3, 5	12/14, 82/84				Valve	H-rail	Wall
	M5 或 M7	G1/8	M5	2 ¹⁾	精制铝合金	-0.9 ... 10	0.45	1.5	3

- 1) CRC2: 耐腐蚀等级 2, 符合Festo 940 070标准
元件必须具备一定的耐腐蚀能力。外部可视元件具备基本的涂层表面, 可直接与工业环境或与冷却液、润滑剂等介质接触。
- 2) 材料注意事项: 符合 RoHS 规定。



订货代码 - 气路板 M5和M7

VABM	-	L1	-	10	-	G18	-	
气路板装配元件						阀位数量		
气路板		VABM				2 ... 10, 12, 14 和 16		
阀系列						气口 1, 3 和 5		
VUVG		L1				G18 G1/8		
阀宽								
10 mm				10				
气路板, 带气口 1, 2, 3, 4, 5, 12/14, 82/84								
气口 2和4, M5				W				
气口 2和4, M7				HW				

订货数据 - 附件

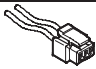
			型号
空位板			技术参数 → Internet: vabb
	用于气路板 M5/M7, 板式阀	包括螺丝和密封件	VABB-L1-10-W
堵头			技术参数 → Internet: vabd
	用于气路板 M5 和 M7, 板式阀	压力分区隔离件	VABD-6-B
气源板			技术参数 → Internet: vabf
	用于气路板 M5	包括螺丝和密封	VABF-L1-10-P3A4-M5
	用于气路板 M7		VABF-L1-10-P3A4-M7
密封件, 用于板式阀			技术参数 → Internet: vabd
	M5 和 M7	10个密封件和20个螺丝	VABD-L1-10B-S-M5




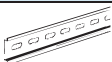


新产品 VUVG
订货数据 - 电底座

订货数据 - 电底座									
结构	插头	附加功能	环境温度 [°C]	代码	输出		电压		型号
					[W]	[VA]	[V DC]	[V AC]	
	NEBV-H1 ...	LED, 火花抑制, 双极	-5 ... +50	H2	1	-	-	24	VAVE-L1-1VH2-LP
		LED, 火花抑制, 保持降电流	-5 ... +60	H2R	1/0.35	-	-	24	VAVE-L1-1H2-LR
	NEBV-H1 ...	LED, 火花抑制, 双极	-5 ... +50	H3	1	-	-	24	VAVE-L1-1VH3-LP
		LED, 火花抑制, 保持降电流	-5 ... +60	H3R	1/0.35	-	-	24	VAVE-L1-1H3-LR

电磁阀 VUVG

附件

订货数据			
	电压	电缆长度 [m]	型号
带电缆插座, 无电缆皮, 开放式末端			技术参数 → Internet: nebv
	5, 12 和 24 V DC	0.5	NEBV-H1G2-KN-0.5-LE2
		1	NEBV-H1G2-KN-1-LE2
		2.5	NEBV-H1G2-KN-2.5-LE2
		5	NEBV-H1G2-KN-5-LE2

订货数据			
	说明		型号
堵头			技术参数 → Internet: b
	用于气路板		B-M5
			B-M7
			B-1/8
接头			技术参数 → Internet: qsm
	用于气管 ∅ 3mm	10 件	QSM-M5-3-I
	用于气管 ∅ 4mm		QSM-M5-4-I
	用于气管 ∅ 6mm		QSM-M5-6-I
	用于气管 ∅ 4mm		QSM-M7-4-I
	用于气管 ∅ 6mm	QSM-M7-6-I	
	用于气管 ∅ 3mm	100 件	QSM-M5-3-I-R100
	用于气管 ∅ 4mm		QSM-M5-4-I-R100
	用于气管 ∅ 6mm		QSM-M5-6-I-R100
用于气管 ∅ 6mm	QSM-M7-6-I-R100		
消声器			技术参数 → Internet: uc
	用于螺纹 M5		U-M5
	用于螺纹 M7		UC-M7
	用于螺纹 G1/8		UC-1/8
H型导轨			技术参数 → Internet: nrh
	-	2 m	NRH-35-2000
H型导轨安装件			技术参数 → Internet: vame
	-	2 件	VAME-T-M4
保护盖, 用于手控装置			技术参数 → Internet: vmpa
	隐藏式		VMPA-HBV-B
	按钮式		VMPA-HBT-B