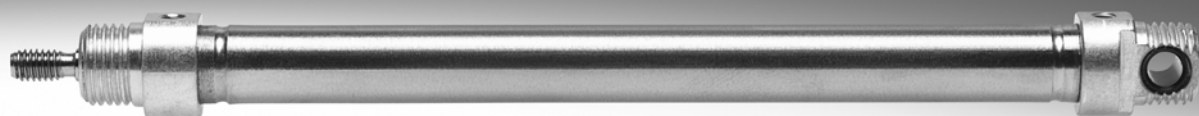


# 圆形气缸 DSEU/ESEU

**FESTO**



# 圆形气缸 DSEU/ESEU

特性

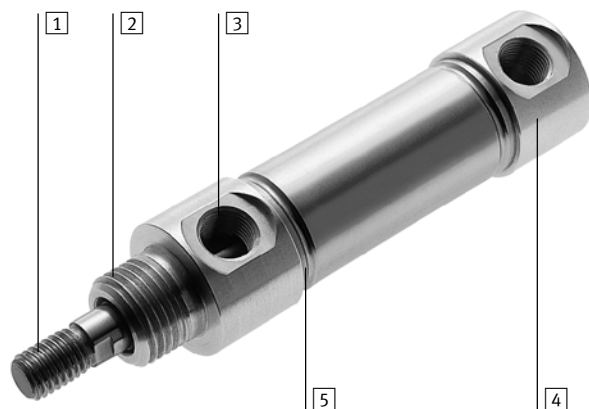
FESTO



## 简要说明

- 结构紧凑
- 端盖种类多，灵活性更佳
- 实际安装方式选择
- 终端位置带弹性缓冲圈
- 用于电子式位置感测
- 螺纹轴承端盖
- 端盖，带螺纹心轴和双耳环安装件

## 主要参数


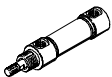
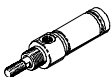
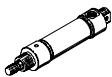
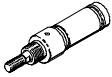


- 1 标准螺纹
- 2 螺纹轴承端盖
- 3 气接口，带孔口平面密封面
- 4 三种不同类型的端盖
- 5 滚轮抛光槽易于清洁

# 圆形气缸 DSEU/ESEU

产品范围一览

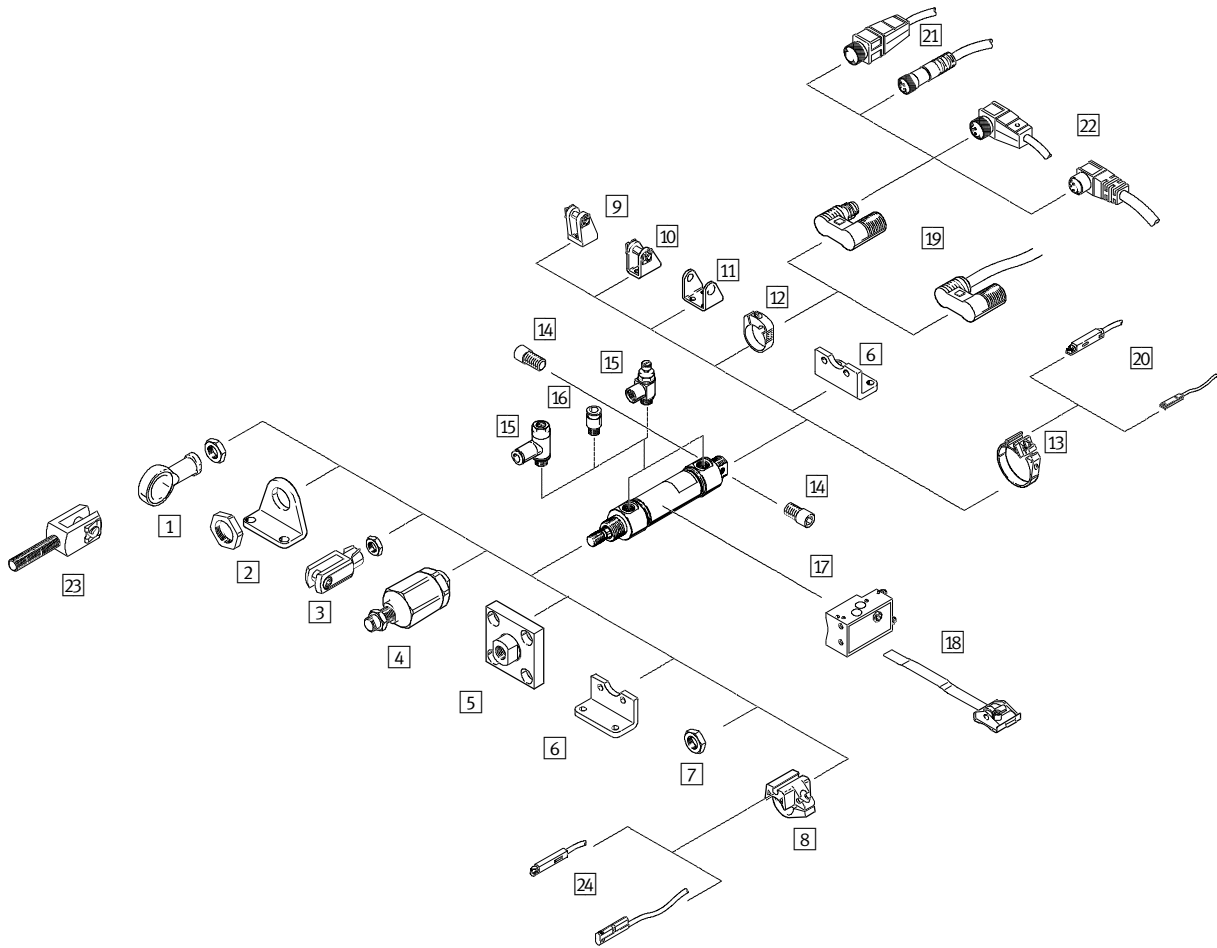
FESTO

功能	结构	缸径 $\varnothing$ [mm]	行程 [mm]	缓冲 固定 P	位置感测 A	→ 页码/ Internet
双作用	<b>基本型</b>					
		8, 10	10, 25, 40, 50, 80, 100	■	■	7
		12, 16	10, 25, 40, 50, 80, 100, 125, 160, 200			
		20, 25	10, 25, 40, 50, 80, 100, 125, 160, 200, 250, 320			
		32, 40, 50, 63	25, 40, 50, 80, 100, 125, 160, 200, 250, 320			
	<b>侧向气接口</b>					
		8, 10	10, 25, 40, 50, 80, 100	■	■	7
		12, 16	10, 25, 40, 50, 80, 100, 125, 160, 200			
		20, 25	10, 25, 40, 50, 80, 100, 125, 160, 200, 250, 320			
		32, 40	25, 40, 50, 80, 100, 125, 160, 200, 250, 320			
	<b>轴向气接口</b>					
		8, 10	10, 25, 40, 50, 80, 100	■	■	7
12, 16		10, 25, 40, 50, 80, 100, 125, 160, 200				
20, 25		10, 25, 40, 50, 80, 100, 125, 160, 200, 250, 320				
32, 40		25, 40, 50, 80, 100, 125, 160, 200, 250, 320				
单作用	<b>基本型</b>					
		8, 10, 12, 16, 20, 25, 32, 40	10, 25, 50	■	■	11
		<b>轴向气接口</b>				
	8, 10, 12, 16, 20, 25, 32, 40	10, 25, 50	■	■	11	

# 圆形气缸 DSEU/ESEU

外围元件一览

FESTO



# 圆形气缸 DSEU/ESEU

外围元件一览

FESTO

安装附件				
	简要说明	DSEU 基本型/MA/MQ	ESEU 基本型/MA	→ 页码/Internet
1	关节轴承 SGS	■	■	20
2	脚架安装件 HBE	■ ∅ 8 ... 40	■ ∅ 8 ... 40	17
3	双耳环 SG	■	■	20
4	自对中连接杆 FK	■	■	20
5	连接法兰 KSG	■	■	20
6	脚架安装件 HBE	■ ∅ 50/63	-	17
7	六角螺母 MSK	■	■	19
8	传感器安装件 SMBR-10	■	■	22
9	双耳环支座 LBE	■ ∅ 32/40	■ ∅ 32/40	18
10	双耳环支座 LBN	■ ∅ 8 ... 25	■ ∅ 8 ... 25	18
11	双耳环支座 LBE	■ ∅ 50/63	-	18
12	传感器安装件 CRSMBR	■	■	23
13	安装组件 SMBR-8	■	■	21
14	枢轴螺栓 GBS	■	■	19
15	单向节流阀 GRLA/GRLZ	■	■	24
16	快插接头 QS	■	■	quick star
17	接近开关 SMPO-1	■	■	24
18	传感器安装件 SMBS	■	■	24
19	接近开关 SMEO-/SMT0-4U	■	■	23
20	接近开关 SME/SMT-8	■	■	21
21	连接电缆, 直列式 NEBU	■	■	23
22	连接电缆, 直角式 NEBU	■	■	23
23	双耳环 SGA	■	■	20
24	接近开关 SME/SMT-10	■	■	22

# 圆形气缸 DSEU/ESEU

型号代码

FESTO

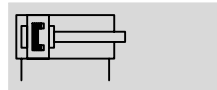
	DSEU	-	25	-	100	-	P	-	A	-	MQ
<b>型号</b>											
双作用											
DSEU	圆形气缸										
单作用											
ESEU	圆形气缸										
<b>缸径∅ [mm]</b>											
<b>行程 [mm]</b>											
<b>缓冲</b>											
P	两端带弹性缓冲圈/垫										
<b>位置感测</b>											
A	通过接近开关										
<b>派生型</b>											
MQ	侧向气接口										
MA	轴向气接口										

# 圆形气缸 DSEU

技术参数

FESTO

功能



○ 缸径  
8 ... 63 mm

— 工作行程  
10 ... 320 mm



基本型 Ø 8 ... 40

基本型 Ø 50/63



轴向气接口 MA

侧向气接口 MQ

## 主要技术参数

缸径 Ø	8	10	12	16	20	25	32	40	50	63
气接口	M3	M5	M5	M5	G $\frac{1}{8}$	G $\frac{1}{8}$	G $\frac{1}{8}$	G $\frac{1}{8}$	G $\frac{1}{4}$	G $\frac{1}{4}$
活塞杆螺纹	M4	M4	M6	M6	M8	M10x1.25	M10x1.25	M12x1.25	M16x1.5	M16x1.5
结构特点	活塞									
	活塞杆									
	缸筒									
缓冲	两端带弹性缓冲圈/垫									
位置感测	通过接近开关									
安装方式	通过附件									
安装位置	任意									

## 工作压力 [bar]

缸径 Ø	8	10	12	16	20	25	32	40	50	63
工作介质	过滤压缩空气，润滑或未润滑									
工作压力 [bar]	1.5 ... 10									

## 环境条件

环境温度 <sup>1)</sup> [°C]	0 ... +80									
耐腐蚀等级 CRC <sup>2)</sup>	1									

1) 注意接近开关工作范围

2) CRC1: 耐腐蚀等级 1, 符合 Festo 940 070 标准

元件只需具备低度耐腐蚀能力。运输和贮存防护。这些元件无表面基本涂层要求，譬如：内部元件或位于盖子下面的元件。

# 圆形气缸 DSEU

技术参数

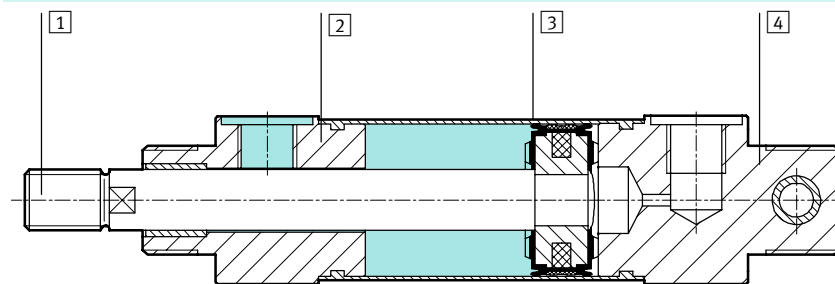
FESTO

力 [N] 和冲击能量 [J]										
缸径 $\varnothing$	8	10	12	16	20	25	32	40	50	63
6 bar时, 力的理论值, 伸出	30	47	68	121	189	295	483	754	1,178	1,870
6 bar时, 力的理论值, 退回	23	40	51	104	158	247	415	633	990	1,682
终端位置最大冲击能量	0.02	0.03	0.06	0.10	0.14	0.18	0.26	0.36	0.60	0.64

重量 [g]										
缸径 $\varnothing$	8	10	12	16	20	25	32	40	50	63
0 mm 行程时, 产品重量	16.7	21.4	38.1	52.7	115	144	237	396	660	984
每10 mm行程时, 附加重量	2.3	2.5	4.4	5.0	7.4	11.2	15.5	24	40	43.9
0 mm 行程时, 移动负载	5.3	6.5	16.5	18.4	35.3	53.1	88	165	265	312
每10 mm行程时, 附加负载	1	1	2.2	2.2	4	6.2	8.9	15.9	24.8	24.8

## 材料

剖面图



圆形气缸	
[1] 活塞杆	不锈钢
[2] 轴承端盖	阳极氧化铝
[3] 缸筒	不锈钢
[4] 端盖	阳极氧化铝
- 密封件	聚氨酯, 丁腈橡胶



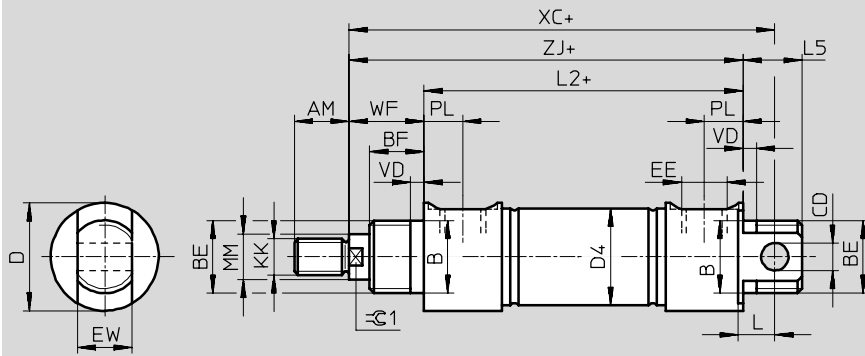
# 圆形气缸 DSEU

技术参数

尺寸

CAD 相关数据 → [www.festo.com](http://www.festo.com)

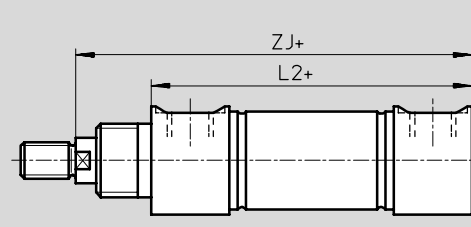
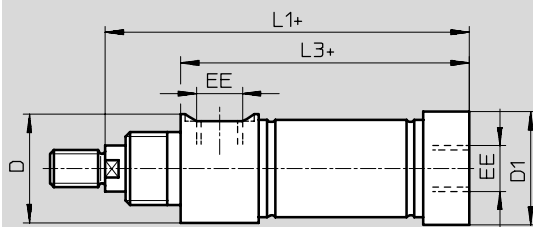
DSEU-8...40-...



+ = 加上工作行程

DSEU-8...40-...-MA

DSEU-8...40-...-MQ



+ = 加上工作行程

∅	AM	B	BE	BF	CD	D	D1	D4	EE	EW	KK	L	L1
[mm]		∅ h9			∅ E10	∅	∅	∅		-0.2			±1
8	8	10	M10x1	7.5	4	12.5	10.5	9.27	M3	8	M4	5.5	40.5
10	8	10	M10x1	8	4	15.5	12.5	11.27	M5	8	M4	5.5	47.5
12	12	12	M12x1.25	8	4	16.8	14.5	13.27	M5	8	M6	6	51.5
16	12	12	M12x1.25	10	4	18.8	17.5	17.27	M5	8	M6	-	57
20	16	16	M16x1.5	12	6	23.7	21.5	21.27	G $\frac{1}{8}$	12	M8	8	69
25	16	18	M18x1.5	12	6	27.7	26.7	26.52	G $\frac{1}{8}$	12	M10x1.25	-	72
32	16	22	M22x1.5	15	10	34	34	33.6	G $\frac{1}{8}$	16	M10x1.25	12	80
40	18	30	M30x1.5	15	10	42	42	41.6	G $\frac{1}{8}$	16	M12x1.25	14	87

∅	L2	L3	L5	MM	PL	VD	WF	XC	ZJ	∅1
[mm]	±0.8	±0.8		∅			±1.4	±1	±1	
8	35.5	32	7.5	4	3.3	1.5	8	47.5	44	-
10	42.5	37	8	4	5.5	1.5	10	57.5	53	-
12	44.5	39.5	9	6	5.3	1.5	11.5	61.5	56.5	5
16	49	43	10	6	5.5	3	13.5	69	63	5
20	60.5	53.5	13	8	8.5	3	16	83.5	76	7
25	61.5	55	15	10	8.5	3	17	87	78.5	9
32	67	59	15	12	9	3	21	95	88	10
40	71.5	65.5	15	16	9.5	3	22	98.5	93	13

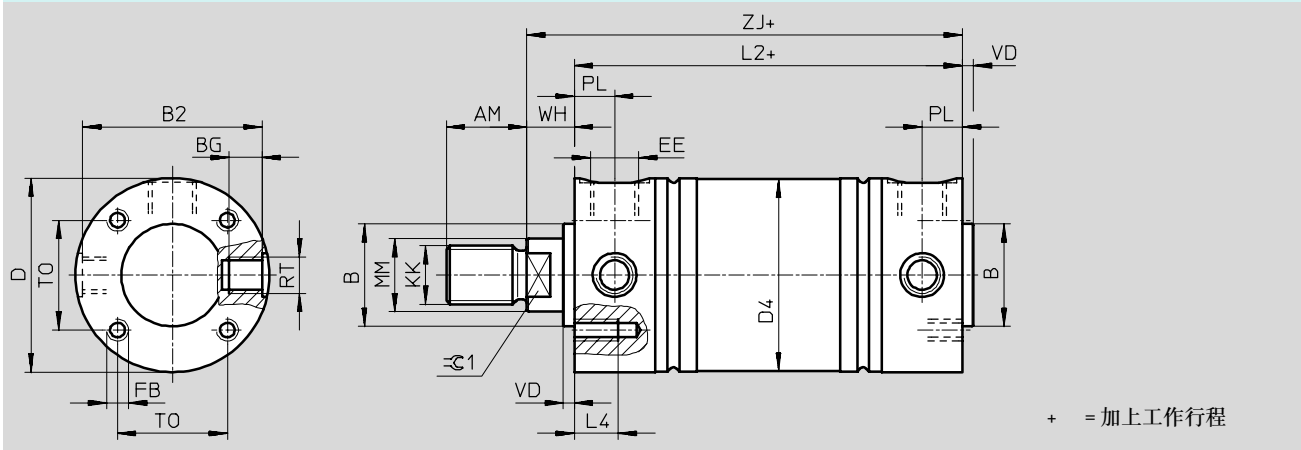
# 圆形气缸 DSEU

技术参数

尺寸

CAD 相关数据 → [www.festo.com](http://www.festo.com)

DSEU-50/63



∅	AM	B ∅	B2	BG ∅	D ∅	D4 ∅	EE	TC	KK	L2
[mm]										±0.8
50	22	30	49.5	9	53	52.4	G¼	M6	M16x1.5	81.5
63	22	30	63	12	66	65.4	G¼	M6	M16x1.5	87.5

∅	L4	MM ∅	PL	RT	T0	VD	WH	ZJ	≈C1
[mm]							±1.4	±1	
50	12	20	11	M10x1	30	3	12	94	17
63	12	20	13	M12x1.5	30	3	12	99.5	17

# 圆形气缸 ESEU

技术参数

FESTO

功能



∅ - 缸径  
8 ... 40 mm

— | — - 工作行程  
10 ... 50 mm



基本型



轴向气接口 MA

主要技术参数								
缸径 ∅	8	10	12	16	20	25	32	40
气接口	M3	M5	M5	M5	G1/8	G1/8	G1/8	G1/8
活塞杆螺纹	M4	M4	M6	M6	M8	M10x1.25	M10x1.25	M12x1.25
结构特点	活塞							
	活塞杆							
	缸筒							
缓冲	两端带弹性缓冲圈/垫							
位置感测	用于接近开关							
安装方式	通过附件							
安装位置	任意							

工作压力[bar]								
缸径 ∅	8	10	12	16	20	25	32	40
工作介质	过滤压缩空气，润滑或未润滑							
工作压力 [bar]	2 ... 10							

环境条件	
派生型	基本型
环境温度 <sup>1)</sup> [°C]	0 ... +80
耐腐蚀等级 CRC <sup>2)</sup>	1

1) 注意接近开关工作范围

2) CRC1: 耐腐蚀等级 1, 符合Festo 940 070标准

元件只需具备低度耐腐蚀能力。运输和贮存防护。这些元件无表面基本涂层要求，譬如：内部元件或位于盖子下面的元件。

# 圆形气缸 ESEU

技术参数

FESTO


力 [N] 和冲击能量 [J]								
缸径 Ø	8	10	12	16	20	25	32	40
6 bar时, 力的理论值, 伸出, 行程 10... 50 mm	24.6	41.6	61	106.5	169	271	413	631
6 bar时, 力的理论值, 退回, 行程 10 mm	4.9	4.9	6.3	13.2	18.3	22.9	62.5	109.3
6 bar时, 力的理论值, 退回, 行程 25 mm	4.1	4.1	5.4	11.9	16.5	21.2	56.6	95.8
6 bar时, 力的理论值, 退回, 行程 50 mm	2.8	2.8	3.9	9.8	13.6	18.5	46.8	73.4
终端位置最大冲击能量 <sup>1)</sup>	0.02	0.03	0.06	0.10	0.14	0.18	0.26	0.36

1) 退回行程时不得超过许用能量  $E = \frac{1}{2}mv^2$ 。若工作压力 > 6 bar 且活塞杆上应用负载, 则必须安装气源节流阀。若带外部行程限位器, 则无限制工作最高允许可达 10 bar。

许用冲击速度:

$$v_{perm.} = \sqrt{\frac{2 \times E_{perm.}}{m_{dead} + m_{load}}}$$

$v_{perm.}$  许用冲击速度  
 $E_{perm.}$  最大冲击能量  
 $m_{dead}$  移动负载 (气缸)  
 $m_{load}$  移动工作负载

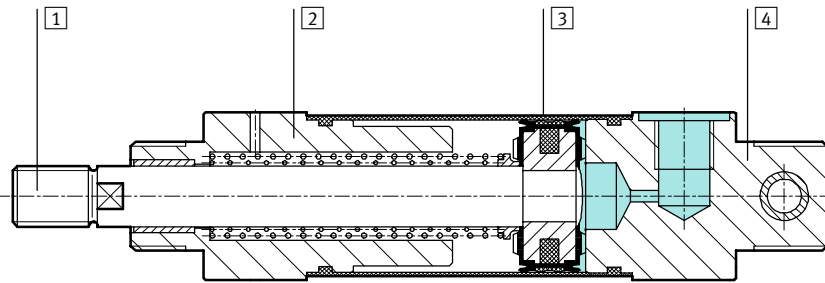
 注意  
 式中的参数值为可达到的最大值。注意最大许用冲击能量。

最大许用负载:

$$m_{load} = \frac{2 \times E_{perm.}}{v^2} - m_{dead}$$

## 材料

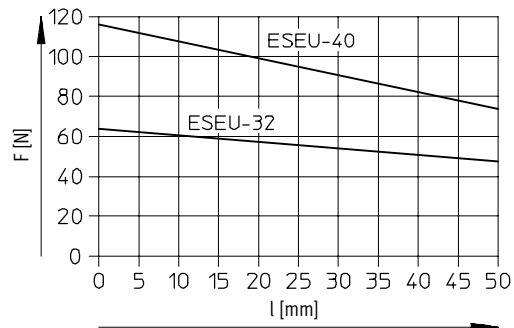
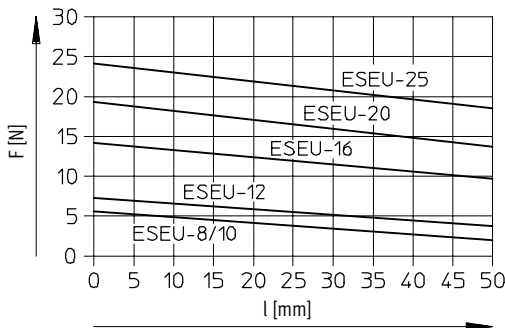
剖面图



## 圆形气缸

① 活塞杆	不锈钢
② 轴承端盖	阳极氧化铝
③ 缸筒	不锈钢
④ 端盖	阳极氧化铝
- 密封件	聚氨酯, 丁腈橡胶

## 弹簧回复力 F 与行程 l 的关系



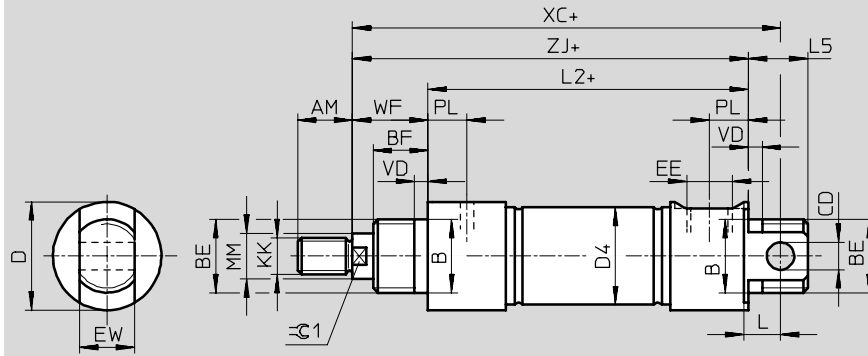
# 圆形气缸 ESEU

技术参数

## 尺寸

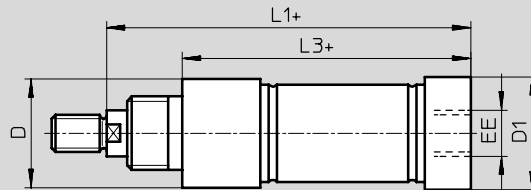
CAD 相关数据 → [www.festo.com](http://www.festo.com)

ESEU-8... 40



+ = 加上工作行程

ESEU... MA



+ = 加上工作行程

∅	AM	B	BE	BF	CD	D	D1	D4	EE	EW	KK	L	L1
[mm]		∅ h9			∅ E10	∅	∅	∅		-0.2			±1
8	8	10	M10x1	7.5	4	12.5	10.5	9.27	M3	8	M4	5.5	52
10	8	10	M10x1	8	4	15.5	12.5	11.27	M5	8	M4	5.5	55
12	12	12	M12x1.25	8	4	16.8	14.5	13.27	M5	8	M6	6	60
16	12	12	M12x1.25	10	4	18.8	17.5	17.27	M5	8	M6	-	72
20	16	16	M16x1.5	12	6	23.7	21.5	21.27	G $\frac{1}{8}$	12	M8	8	83
25	16	18	M18x1.5	12	6	27.7	26.7	26.52	G $\frac{1}{8}$	12	M10x1.25	-	88.5
32	16	22	M22x1.5	15	10	34	34	33.6	G $\frac{1}{8}$	16	M10x1.25	12	84
40	18	30	M30x1.5	15	10	42	42	41.6	G $\frac{1}{8}$	16	M12x1.25	14	103

∅	L2	L3	L5	MM	PL	VD	WF	XC	ZJ	∅1.25
[mm]	±0.8	±0.8		∅			±1.4	±1	±1	
8	47	43.5	7.5	4	3.3	1.5	8	59	55.5	-
10	50	44.5	8	4	5.5	1.5	10	65	60.5	-
12	53	48	9	6	5.3	1.5	11.5	70	65	5
16	64	58	10	6	5.5	3	13.5	84	78	5
20	74.5	67.5	13	8	8.5	3	16	97.5	90	7
25	78	71.5	15	10	8.5	3	17	103.5	95	9
32	71	63	15	12	9	3	21	99	92	10
40	87.5	81.5	15	16	9.5	3	22	114.5	109	13

# 圆形气缸 DSEU/ESEU

技术参数

FESTO

订货数据						
行程 [mm]	缸径 $\varnothing$ 8 [mm]		缸径 $\varnothing$ 10 [mm]		缸径 $\varnothing$ 12 [mm]	
	订货号	型号	订货号	型号	订货号	型号
<b>双作用气缸</b>						
基本型						
10	188 772	DSEU-8-10-P-A	188 779	DSEU-10-10-P-A	188 785	DSEU-12-10-P-A
25	188 773	DSEU-8-25-P-A	188 780	DSEU-10-25-P-A	188 786	DSEU-12-25-P-A
40	188 774	DSEU-8-40-P-A	188 781	DSEU-10-40-P-A	188 787	DSEU-12-40-P-A
50	188 775	DSEU-8-50-P-A	188 782	DSEU-10-50-P-A	188 788	DSEU-12-50-P-A
80	188 776	DSEU-8-80-P-A	188 783	DSEU-10-80-P-A	188 789	DSEU-12-80-P-A
100	188 777	DSEU-8-100-P-A	188 784	DSEU-10-100-P-A	188 790	DSEU-12-100-P-A
125	-		-		188 791	DSEU-12-125-P-A
160	-		-		188 792	DSEU-12-160-P-A
200	-		-		188 793	DSEU-12-200-P-A
250	-		-		-	
320	-		-		-	
轴向气接口 - MA						
10	188 623	DSEU-8-10-P-A-MA	188 630	DSEU-10-10-P-A-MA	188 636	DSEU-12-10-P-A-MA
25	188 624	DSEU-8-25-P-A-MA	188 631	DSEU-10-25-P-A-MA	188 637	DSEU-12-25-P-A-MA
40	188 625	DSEU-8-40-P-A-MA	188 632	DSEU-10-40-P-A-MA	188 638	DSEU-12-40-P-A-MA
50	188 626	DSEU-8-50-P-A-MA	188 633	DSEU-10-50-P-A-MA	188 639	DSEU-12-50-P-A-MA
80	188 627	DSEU-8-80-P-A-MA	188 634	DSEU-10-80-P-A-MA	188 640	DSEU-12-80-P-A-MA
100	188 628	DSEU-8-100-P-A-MA	188 635	DSEU-10-100-P-A-MA	188 641	DSEU-12-100-P-A-MA
125	-		-		188 642	DSEU-12-125-P-A-MA
160	-		-		188 643	DSEU-12-160-P-A-MA
200	-		-		188 644	DSEU-12-200-P-A-MA
250	-		-		-	
320	-		-		-	
侧向气接口 - MQ						
10	188 740	DSEU-8-10-P-A-MQ	188 747	DSEU-10-10-P-A-MQ	188 753	DSEU-12-10-P-A-MQ
25	188 741	DSEU-8-25-P-A-MQ	188 748	DSEU-10-25-P-A-MQ	188 754	DSEU-12-25-P-A-MQ
40	188 742	DSEU-8-40-P-A-MQ	188 749	DSEU-10-40-P-A-MQ	188 755	DSEU-12-40-P-A-MQ
50	188 743	DSEU-8-50-P-A-MQ	188 750	DSEU-10-50-P-A-MQ	188 756	DSEU-12-50-P-A-MQ
80	188 744	DSEU-8-80-P-A-MQ	188 751	DSEU-10-80-P-A-MQ	188 757	DSEU-12-80-P-A-MQ
100	188 745	DSEU-8-100-P-A-MQ	188 752	DSEU-10-100-P-A-MQ	188 758	DSEU-12-100-P-A-MQ
125	-		-		188 759	DSEU-12-125-P-A-MQ
160	-		-		188 760	DSEU-12-160-P-A-MQ
200	-		-		188 761	DSEU-12-200-P-A-MQ
250	-		-		-	
320	-		-		-	
<b>单作用气缸</b>						
基本型						
10	191 127	ESEU-8-10-P-A	191 133	ESEU-10-10-P-A	191 139	ESEU-12-10-P-A
25	191 128	ESEU-8-25-P-A	191 134	ESEU-10-25-P-A	191 140	ESEU-12-25-P-A
50	191 129	ESEU-8-50-P-A	191 135	ESEU-10-50-P-A	191 141	ESEU-12-50-P-A
轴向气接口 - MA						
10	191 130	ESEU-8-10-P-A-MA	191 136	ESEU-10-10-P-A-MA	191 142	ESEU-12-10-P-A-MA
25	191 131	ESEU-8-25-P-A-MA	191 137	ESEU-10-25-P-A-MA	191 143	ESEU-12-25-P-A-MA
50	191 132	ESEU-8-50-P-A-MA	191 138	ESEU-10-50-P-A-MA	191 144	ESEU-12-50-P-A-MA

# 圆形气缸 DSEU/ESEU

技术参数

FESTO

订货数据						
行程 [mm]	缸径 $\varnothing$ 16 [mm]		缸径 $\varnothing$ 20 [mm]		缸径 $\varnothing$ 25 [mm]	
	订货号	型号	订货号	型号	订货号	型号
<b>双作用气缸</b>						
基本型						
10	188 794	DSEU-16-10-P-A	188 560	DSEU-20-10-P-A	188 572	DSEU-25-10-P-A
25	188 795	DSEU-16-25-P-A	188 561	DSEU-20-25-P-A	188 573	DSEU-25-25-P-A
40	188 796	DSEU-16-40-P-A	188 562	DSEU-20-40-P-A	188 574	DSEU-25-40-P-A
50	188 797	DSEU-16-50-P-A	188 563	DSEU-20-50-P-A	188 575	DSEU-25-50-P-A
80	188 798	DSEU-16-80-P-A	188 564	DSEU-20-80-P-A	188 576	DSEU-25-80-P-A
100	188 799	DSEU-16-100-P-A	188 565	DSEU-20-100-P-A	188 577	DSEU-25-100-P-A
125	188 800	DSEU-16-125-P-A	188 566	DSEU-20-125-P-A	188 578	DSEU-25-125-P-A
160	188 801	DSEU-16-160-P-A	188 567	DSEU-20-160-P-A	188 579	DSEU-25-160-P-A
200	188 802	DSEU-16-200-P-A	188 568	DSEU-20-200-P-A	188 580	DSEU-25-200-P-A
250	-		188 569	DSEU-20-250-P-A	188 581	DSEU-25-250-P-A
320	-		188 570	DSEU-20-320-P-A	188 582	DSEU-25-320-P-A
<b>轴向气接口 - MA</b>						
10	188 645	DSEU-16-10-P-A-MA	188 654	DSEU-20-10-P-A-MA	188 666	DSEU-25-10-P-A-MA
25	188 646	DSEU-16-25-P-A-MA	188 655	DSEU-20-25-P-A-MA	188 667	DSEU-25-25-P-A-MA
40	188 647	DSEU-16-40-P-A-MA	188 656	DSEU-20-40-P-A-MA	188 668	DSEU-25-40-P-A-MA
50	188 648	DSEU-16-50-P-A-MA	188 657	DSEU-20-50-P-A-MA	188 669	DSEU-25-50-P-A-MA
80	188 649	DSEU-16-80-P-A-MA	188 658	DSEU-20-80-P-A-MA	188 670	DSEU-25-80-P-A-MA
100	188 650	DSEU-16-100-P-A-MA	188 659	DSEU-20-100-P-A-MA	188 671	DSEU-25-100-P-A-MA
125	188 651	DSEU-16-125-P-A-MA	188 660	DSEU-20-125-P-A-MA	188 672	DSEU-25-125-P-A-MA
160	188 652	DSEU-16-160-P-A-MA	188 661	DSEU-20-160-P-A-MA	188 673	DSEU-25-160-P-A-MA
200	188 653	DSEU-16-200-P-A-MA	188 662	DSEU-20-200-P-A-MA	188 674	DSEU-25-200-P-A-MA
250	-		188 663	DSEU-20-250-P-A-MA	188 675	DSEU-25-250-P-A-MA
320	-		188 664	DSEU-20-320-P-A-MA	188 676	DSEU-25-320-P-A-MA
<b>侧向气接口 - MQ</b>						
10	188 762	DSEU-16-10-P-A-MQ	188 697	DSEU-20-10-P-A-MQ	188 709	DSEU-25-10-P-A-MQ
25	188 763	DSEU-16-25-P-A-MQ	188 698	DSEU-20-25-P-A-MQ	188 710	DSEU-25-25-P-A-MQ
40	188 764	DSEU-16-40-P-A-MQ	188 699	DSEU-20-40-P-A-MQ	188 711	DSEU-25-40-P-A-MQ
50	188 765	DSEU-16-50-P-A-MQ	188 700	DSEU-20-50-P-A-MQ	188 712	DSEU-25-50-P-A-MQ
80	188 766	DSEU-16-80-P-A-MQ	188 701	DSEU-20-80-P-A-MQ	188 713	DSEU-25-80-P-A-MQ
100	188 767	DSEU-16-100-P-A-MQ	188 702	DSEU-20-100-P-A-MQ	188 714	DSEU-25-100-P-A-MQ
125	188 768	DSEU-16-125-P-A-MQ	188 703	DSEU-20-125-P-A-MQ	188 715	DSEU-25-125-P-A-MQ
160	188 769	DSEU-16-160-P-A-MQ	188 704	DSEU-20-160-P-A-MQ	188 716	DSEU-25-160-P-A-MQ
200	188 770	DSEU-16-200-P-A-MQ	188 705	DSEU-20-200-P-A-MQ	188 717	DSEU-25-200-P-A-MQ
250	-		188 706	DSEU-20-250-P-A-MQ	188 718	DSEU-25-250-P-A-MQ
320	-		188 707	DSEU-20-320-P-A-MQ	188 719	DSEU-25-320-P-A-MQ
<b>单作用气缸</b>						
基本型						
10	191 145	ESEU-16-10-P-A	191 151	ESEU-20-10-P-A	191 157	ESEU-25-10-P-A
25	191 146	ESEU-16-25-P-A	191 152	ESEU-20-25-P-A	191 158	ESEU-25-25-P-A
50	191 147	ESEU-16-50-P-A	191 153	ESEU-20-50-P-A	191 159	ESEU-25-50-P-A
<b>轴向气接口 - MA</b>						
10	191 148	ESEU-16-10-P-A-MA	191 154	ESEU-20-10-P-A-MA	191 160	ESEU-25-10-P-A-MA
25	191 149	ESEU-16-25-P-A-MA	191 155	ESEU-20-25-P-A-MA	191 161	ESEU-25-25-P-A-MA
50	191 150	ESEU-16-50-P-A-MA	191 156	ESEU-20-50-P-A-MA	191 162	ESEU-25-50-P-A-MA

# 圆形气缸 DSEU/ESEU

技术参数

FESTO

订货数据						
行程 [mm]	缸径 $\varnothing$ 32 [mm] 订货号 型号		缸径 $\varnothing$ 40 [mm] 订货号 型号		缸径 $\varnothing$ 50 [mm] 订货号 型号	
<b>双作用气缸</b>						
基本型						
10	-		-		-	
25	188 583	DSEU-32-25-P-A	188 593	DSEU-40-25-P-A	188 603	DSEU-50-25-P-A
40	188 584	DSEU-32-40-P-A	188 594	DSEU-40-40-P-A	188 604	DSEU-50-40-P-A
50	188 585	DSEU-32-50-P-A	188 595	DSEU-40-50-P-A	188 605	DSEU-50-50-P-A
80	188 586	DSEU-32-80-P-A	188 596	DSEU-40-80-P-A	188 606	DSEU-50-80-P-A
100	188 587	DSEU-32-100-P-A	188 597	DSEU-40-100-P-A	188 607	DSEU-50-100-P-A
125	188 588	DSEU-32-125-P-A	188 598	DSEU-40-125-P-A	188 608	DSEU-50-125-P-A
160	188 589	DSEU-32-160-P-A	188 599	DSEU-40-160-P-A	188 609	DSEU-50-160-P-A
200	188 590	DSEU-32-200-P-A	188 600	DSEU-40-200-P-A	188 610	DSEU-50-200-P-A
250	188 591	DSEU-32-250-P-A	188 601	DSEU-40-250-P-A	188 611	DSEU-50-250-P-A
320	188 592	DSEU-32-320-P-A	188 602	DSEU-40-320-P-A	188 612	DSEU-50-320-P-A
<b>轴向气接口 - MA</b>						
10	-		-		-	
25	188 677	DSEU-32-25-P-A-MA	188 687	DSEU-40-25-P-A-MA		
40	188 678	DSEU-32-40-P-A-MA	188 688	DSEU-40-40-P-A-MA		
50	188 679	DSEU-32-50-P-A-MA	188 689	DSEU-40-50-P-A-MA		
80	188 680	DSEU-32-80-P-A-MA	188 690	DSEU-40-80-P-A-MA		
100	188 681	DSEU-32-100-P-A-MA	188 691	DSEU-40-100-P-A-MA		
125	188 682	DSEU-32-125-P-A-MA	188 692	DSEU-40-125-P-A-MA		
160	188 683	DSEU-32-160-P-A-MA	188 693	DSEU-40-160-P-A-MA		
200	188 684	DSEU-32-200-P-A-MA	188 694	DSEU-40-200-P-A-MA		
250	188 685	DSEU-32-250-P-A-MA	188 695	DSEU-40-250-P-A-MA		
320	188 686	DSEU-32-320-P-A-MA	188 696	DSEU-40-320-P-A-MA		
<b>侧向气接口 - MQ</b>						
10	-		-		-	
25	188 720	DSEU-32-25-P-A-MQ	188 730	DSEU-40-25-P-A-MQ		
40	188 721	DSEU-32-40-P-A-MQ	188 731	DSEU-40-40-P-A-MQ		
50	188 722	DSEU-32-50-P-A-MQ	188 732	DSEU-40-50-P-A-MQ		
80	188 723	DSEU-32-80-P-A-MQ	188 733	DSEU-40-80-P-A-MQ		
100	188 724	DSEU-32-100-P-A-MQ	188 734	DSEU-40-100-P-A-MQ		
125	188 725	DSEU-32-125-P-A-MQ	188 735	DSEU-40-125-P-A-MQ		
160	188 726	DSEU-32-160-P-A-MQ	188 736	DSEU-40-160-P-A-MQ		
200	188 727	DSEU-32-200-P-A-MQ	188 737	DSEU-40-200-P-A-MQ		
250	188 728	DSEU-32-250-P-A-MQ	188 738	DSEU-40-250-P-A-MQ		
320	188 729	DSEU-32-320-P-A-MQ	188 739	DSEU-40-320-P-A-MQ		
<b>单作用气缸</b>						
基本型						
10	191 163	ESEU-32-10-P-A	191 169	ESEU-40-10-P-A		
25	191 164	ESEU-32-25-P-A	191 170	ESEU-40-25-P-A		
50	191 165	ESEU-32-50-P-A	191 171	ESEU-40-50-P-A		
<b>轴向气接口 - MA</b>						
10	191 166	ESEU-32-10-P-A-MA	191 172	ESEU-40-10-P-A-MA		
25	191 167	ESEU-32-25-P-A-MA	191 173	ESEU-40-25-P-A-MA		
50	191 168	ESEU-32-50-P-A-MA	191 174	ESEU-40-50-P-A-MA		



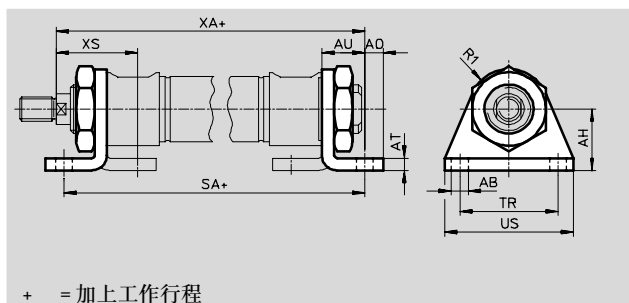
# 圆形气缸 DSEU/ESEU

附件

## 脚架安装件 HBE

用于缸径  $\varnothing 8 \dots 40$  mm

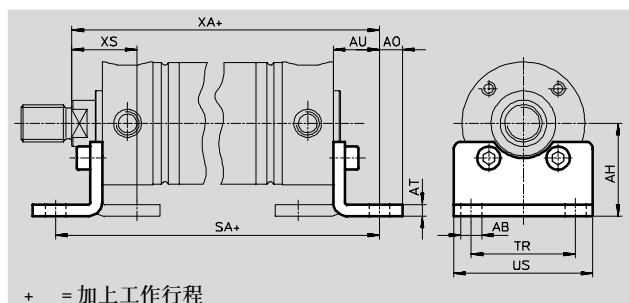
材料:  
镀锌钢  
不含铜、聚四氟乙烯和硅



## 脚架安装件 HBE

用于缸径  $\varnothing 50/63$  mm

材料:  
镀锌钢  
不含铜、聚四氟乙烯和硅



### 尺寸和订货数据

$\varnothing$ [mm]	AB $\varnothing$	AH	AO	AT	AU	R1	SA		TR	US	XA		XS	CRC <sup>1)</sup>	订货号	型号
							ESEU	DSEU			ESEU	DSEU				
8	3.4	15	4	2.5	8	9	63	51.5	16	24	63.5	52	13.5	2	188 987	HBE-8/10
10	3.4	15	4	2.5	8	9	66	58.5	16	24	68.5	61	15.5	2	188 987	HBE-8/10
12	4.5	16	5	3	11	10	75	66.5	25	35	76	67.5	19.5	2	188 988	HBE-12/16
16	4.5	16	5	3	11	10	86	71	25	35	89	74	21.5	2	188 988	HBE-12/16
20	5.5	20	6	4	14	13	102.5	88.5	32	42	104	90	26	2	188 989	HBE-20
25	5.5	25	6	4	14	15	106	89.5	30	42	109	92.5	27	2	188 990	HBE-25
32	6.6	25	8	5	17	20	105	101	40	54	109	105	33	2	188 991	HBE-32
40	6.6	35	8	4	17	23	121.5	105.5	45	60	126	110	35	2	188 992	HBE-40
50	9	40	10	5	20	-	-	121.5	45	60	-	114	27	2	188 993	HBE-50/63
63	9	40	10	5	20	-	-	127.5	45	60	-	119.5	27	2	188 993	HBE-50/63

1) CRC2: 耐腐蚀等级 2, 符合Festo 940 070标准  
元件必须具备一定的耐腐蚀能力。外部可视元件具备基本的涂层表面, 可直接与工业环境或与冷却液、润滑剂等介质接触。

# 圆形气缸 DSEU/ESEU

附件



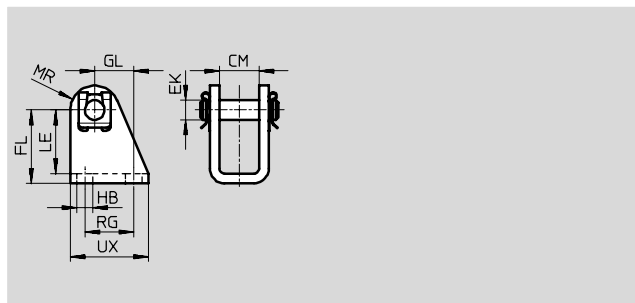
## 双耳环支座 LBN

用于缸径  $\varnothing 8 \dots 25 \text{ mm}$

材料:

镀锌钢

不含铜、聚四氟乙烯和硅



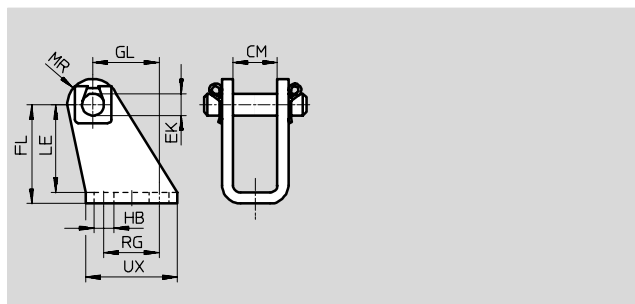
## 双耳环支座 LBE

用于缸径  $\varnothing 32/40 \text{ mm}$

材料:

镀锌钢

不含铜、聚四氟乙烯和硅



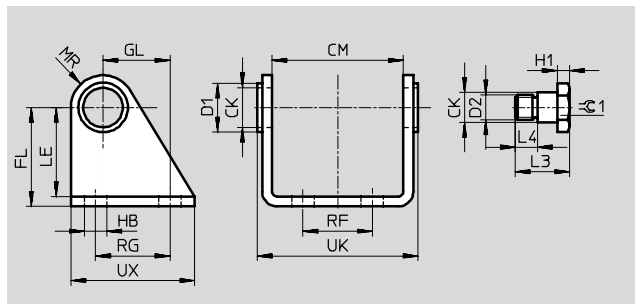
## 双耳环支座 LBE

用于缸径  $\varnothing 50/63 \text{ mm}$

材料:

镀锌钢

不含铜、聚四氟乙烯和硅



### 尺寸和订货数据

$\varnothing$	CK	CM	D1	D2	EK	FL	GL	H1	HB	L3	L4
[mm]	$\varnothing$		$\varnothing$		$\varnothing$				$\varnothing$		$\pm 0.1$
8 ... 16	-	8.1	-	-	4	24 +0.3/-0.2	13.8	-	4.5	-	-
20/25	-	12.1	-	-	6	27 +0.3/-0.2	13	-	5.5	-	-
32/40	-	16.1	-	-	10	34 +0.4/-0.2	16	-	6.6	-	-
50	12	53.1	20	M10x1	-	40 +0.4/-0.2	27	5	9	22	9
63	14	66.1	23	M12x1.5	-	45 +0.4/-0.2	30	6	9	27.5	12

$\varnothing$	LE	MR	RF	RG	UK	UX	$\approx \text{C1}$	CRC <sup>1)</sup>	订货号	型号
[mm]			$\pm 0.2$	$\pm 0.2$						
8 ... 16	21.5	5	-	12.5	-	20	-	2	6 057	LBN-8/10
20/25	24	7	-	15	-	25	-	2	6 058	LBN-12/16
32/40	30	11	-	20	-	34	-	2	188 994	LBE-32/40
50	36	13	28	30	65.1	50	17	2	188 995	LBE-50
63	40	14	36	34	81.1	54	19	2	188 996	LBE-63

1) CRC2: 耐腐蚀等级 2, 符合 Festo 940 070 标准  
元件必须具备一定的耐腐蚀能力。外部可视元件具备基本的涂层表面, 可直接与工业环境或与冷却液、润滑剂等介质接触。

# 圆形气缸 DSEU/ESEU

附件



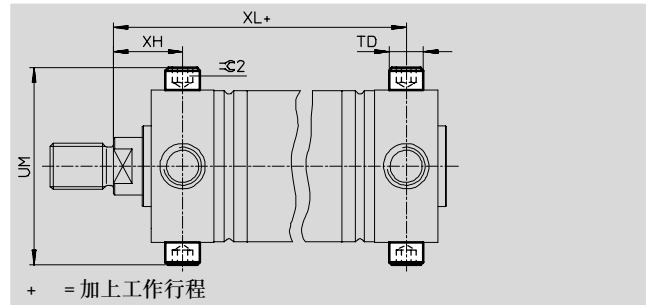
## 心轴销 GBS

用于相应结构气缸的双耳环安装

材料:

表面加硬钢

不含铜、聚四氟乙烯和硅



### 尺寸和订货数据

∅	TD	UM	XH	XL	≈∅2	CRC <sup>1)</sup>	重量	订货号	型号
[mm]	∅						[g]		
50	12	68.5	23	83	6	2	20	9 237	GBS-40
63	14	85	25	86.5	6	2	40	9 238	GBS-50

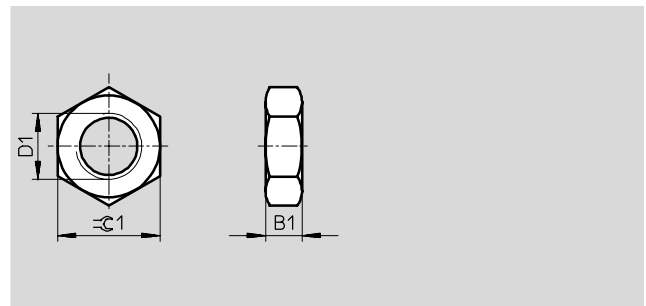
1) CRC2: 耐腐蚀等级 2, 符合Festo 940 070标准

元件必须具备一定的耐腐蚀能力。外部可视元件具备基本的涂层表面, 可直接与工业环境或与冷却液、润滑剂等介质接触。

## 六角螺母 MSK

材料:

镀锌钢



### 尺寸和订货数据

∅	D1	B1	≈∅1	符合 DIN EN ISO 8675	基于 DIN EN ISO 8675	CRC <sup>1)</sup>	重量	订货号	型号	PU <sup>2)</sup>
[mm]							[g]			
<b>活塞杆螺母</b>										
25/32	M10x1.25	5	17	-	■	2	7	189 005	MSK-M10x1,25	10
40	M12x1.25	6	19	-	■	2	9	189 006	MSK-M12x1,25	10
50/63	M16x1.5	8	24	■	-	2	18	189 007	MSK-M16x1,5	10
<b>轴承端盖螺母</b>										
8/10	M10x1	5	17	-	■	2	15	189 004	MSK-M10x1	10
12/16	M12x1.25	6	19	-	■	2	9	189 006	MSK-M12x1,25	10
20	M16x1.5	8	24	■	-	2	18	189 007	MSK-M16x1,5	10
25	M18x1.5	6	24	-	■	2	24	189 008	MSK-M18x1,5	1
32	M22x1.5	11	32	-	■	2	40	189 009	MSK-M22x1,5	1
40	M30x1.5	10.5	36	-	■	2	36	189 010	MSK-M30x1,5	1

1) CRC2: 耐腐蚀等级 2, 符合Festo 940 070标准


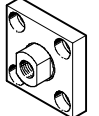
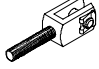
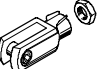
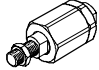
元件必须具备一定的耐腐蚀能力。外部可视元件具备基本的涂层表面, 可直接与工业环境或与冷却液、润滑剂等介质接触。

2) 包装单位数量

# 圆形气缸 DSEU/ESEU

附件

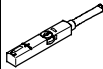
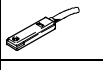
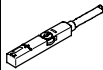
FESTO

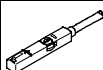
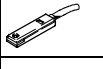

订货数据 - 活塞杆附件				技术参数 → Internet: piston-rod attachment			
名称	∅	订货号	型号	名称	∅	订货号	型号
<b>关节轴承 SGS</b>				<b>连接法兰 KSG</b>			
	8	9 253	SGS-M4		8	-	-
	10				10		
	12	9 254	SGS-M6		12		
	16				16		
	20	9 255	SGS-M8		20		
	25	9 261	SGS-M10x1,25		25	32 963	KSG-M10x1,25
	32				32		
	40	9 262	SGS-M12x1,25		40	32 964	KSG-M12x1,25
	50	9 263	SGS-M16x1,5		50	32 965	KSG-M16x1,5
	63				63		
<b>双耳环 SGA</b>				<b>双耳环 SG</b>			
	8	-			8	6 532	SG-M4
	10				10		
	12				12	3 110	SG-M6
	16				16		
	20				20	3 111	SG-M8
	25	32 954	SGA-M10x1,25		25	6 144	SG-M10x1,25
	32				32		
	40	10 767	SGA-M12x1,25		40	6 145	SG-M12x1,25
	50	10 768	SGA-M16x1,5		50	6 146	SG-M16x1,5
	63				63		
<b>自对中连接杆 FK</b>							
	8	6 528	FK-M4				
	10						
	12	2 061	FK-M6				
	16						
	20	2 062	FK-M8				
	25	6 140	FK-M10x1,25				
	32						
	40	6 141	FK-M12x1,25				
	50	6 142	FK-M16x1,5				
	63						

# 圆形气缸 DSEU/ESEU

附件

FESTO

订货数据 - 接近开关, 用于T型槽, 磁阻式						技术参数 → Internet: smt
	安装方式	开关输出	电气连接	电缆长度 [m]	订货号	型号
<b>常开触点</b>						
	可从上方插入槽内, 与型材齐平	PNP	电缆, 3芯	2.5	543 867	SMT-8M-PS-24V-K-2,5-OE
			插头 M8x1, 3针	0.3	543 866	SMT-8M-PS-24V-K-0,3-M8D
			插头 M12x1, 3针	0.3	543 869	SMT-8M-PS-24V-K-0,3-M12
	可从端部插入槽内, 与型材齐平	PNP	电缆, 3芯	2.5	543 870	SMT-8M-NS-24V-K-2,5-OE
			插头 M8x1, 3针	0.3	543 871	SMT-8M-NS-24V-K-0,3-M8D
			插头 M8x1, 3针	0.3	175 436	SMT-8-PS-K-LED-24-B
					175 484	SMT-8-PS-S-LED-24-B
<b>常闭触点</b>						
	可从上方插入槽内, 与型材齐平	PNP	电缆, 3芯	7.5	543 873	SMT-8M-PO-24V-K7,5-OE

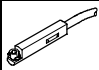
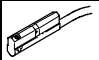
订货数据 - 接近开关, 用于T型槽, 舌簧式						技术参数 → Internet: sme
	安装方式	开关输出	电气连接	电缆长度 [m]	订货号	型号
<b>常开触点</b>						
	可从上方插入槽内, 与型材齐平	接触式	电缆, 3芯	2.5	543 862	SME-8M-DS-24V-K-2,5-OE
				5.0	543 863	SME-8M-DS-24V-K-5,0-OE
			插头 M8x1, 3针	0.3	543 861	SME-8M-DS-24V-K-0,3-M8D
	可从端部插入槽内, 与型材齐平	接触式	电缆, 3芯	2.5	150 855	SME-8-K-LED-24
			插头 M8x1, 3针	0.3	150 857	SME-8-S-LED-24
<b>常闭触点</b>						
	可从端部插入槽内, 与型材齐平	接触式	电缆, 3芯	7.5	160 251	SME-8-O-K-LED-24

订货数据 - 安装组件, 用于接近开关 SME/SMT-8			技术参数 → Internet: smbr
名称	∅	安装	订货号 型号
	8	直接安装在缸筒上	175 091 SMBR-8-8
	10		175 092 SMBR-8-10
	12		175 093 SMBR-8-12
	16		175 094 SMBR-8-16
	20		175 095 SMBR-8-20
	25		175 096 SMBR-8-25
	32		175 097 SMBR-8-32
	40		175 098 SMBR-8-40
	50		175 099 SMBR-8-50
63	175 100 SMBR-8-63		

# 圆形气缸 DSEU/ESEU

附件

FESTO

订货数据 - 接近开关, 用于C型槽, 磁阻式					技术参数 → Internet: smt	
安装方式	开关输出	电气连接, 连接方向	电缆长度 [m]	订货号	型号	
常开触点						
	可从上方插入槽内, 与型材齐平	PNP	电缆, 3芯, 同轴	2.5	525 915	SMT-10F-PS-24V-K2,5L-OE
			插头 M8x1, 3针, 同轴	0.3	525 916	SMT-10F-PS-24V-K0,3L-M8D
			插头 M8x1, 3针, 侧向	0.3	526 675	SMT-10F-PS-24V-K0,3Q-M8D
	可从端部插入槽内	PNP	插头 M8x1, 3针, 同轴	0.3	173 220	SMT-10-PS-SL-LED-24
			电缆, 3芯, 同轴	2.5	173 218	SMT-10-PS-KL-LED-24

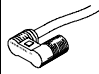
订货数据 - 接近开关, 用于C型槽, 舌簧式					技术参数 → Internet: sme	
安装方式	开关输出	电气连接, 连接方向	电缆长度 [m]	订货号	型号	
常开触点						
	可从上方插入槽内, 与型材齐平	接触式	插头 M8x1, 3针, 同轴	0.3	525 914	SME-10F-DS-24V-K0,3L-M8D
			电缆, 3芯, 同轴	2.5	525 913	SME-10F-DS-24V-K2,5L-OE
			电缆, 2芯, 同轴	2.5	526 672	SME-10F-ZS-24V-K2,5L-OE
	可从端部插入槽内	接触式	插头 M8x1, 3针, 同轴	0.3	173 212	SME-10-SL-LED-24
			电缆, 3芯, 同轴	2.5	173 210	SME-10-KL-LED-24

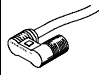
订货数据 - 安装组件, 用于接近开关 SME/SMT-10			技术参数 → Internet: smbr		
名称	∅	安装	订货号	型号	
	8	直接安装于缸筒上	175 101	SMBR-10-8	
	10		173 227	SMBR-10-10	
	12		175 102	SMBR-10-12	
	16		173 228	SMBR-10-16	
	20		175 103	SMBR-10-20	
	25		175 104	SMBR-10-25	
	32		175 105	SMBR-10-32	
	40		175 106	SMBR-10-40	
	50		175 107	SMBR-10-50	
	63		175 108	SMBR-10-63	


# 圆形气缸 DSEU/ESEU

附件

FESTO

订货数据 - 接近开关, u形结构, 磁阻式							技术参数 → Internet: smto	
	安装	开关输出	电气连接		电缆长度 [m]	连接方向	订货号	型号
			电缆	M8 插头				
常开触点								
	通过附件	PNP	3芯	-	2.5	同轴	152 836	SMT0-4U-PS-K-LED-24
			-	3针	-	同轴	152 742	SMT0-4U-PS-S-LED-24
		NPN	3芯	-	2.5	同轴	152 837	SMT0-4U-NS-K-LED-24
			-	3针	-	同轴	152 743	SMT0-4U-NS-S-LED-24

订货数据 - 接近开关, u形结构, 舌簧式							技术参数 → Internet: smeo	
	安装	电气连接		电缆长度 [m]	连接方向	订货号	型号	
		电缆	M8 插头					
常开触点								
	通过附件	3芯	-	2.5	同轴	36 198	SME0-4U-K-LED-24	
			-	5	同轴	175 401	SME0-4U-K5-LED-24	
		-	3针	-	同轴	151 526	SME0-4U-S-LED-24-B	

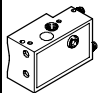
订货数据 - 安装组件, 用于接近开关 SME0/SMT0-4				技术参数 → Internet: smbr	
	∅	安装	订货号	型号	
	8	直接安装于缸筒上	19 272	SMBR-8	
	10		19 273	SMBR-10	
	12		19 274	SMBR-12	
	16		19 275	SMBR-16	
	20		19 276	SMBR-20	
	25		19 277	SMBR-25	
	耐酸耐腐蚀				
	32	直接安装于缸筒上	163 888	CRSMBR-32	
	40		163 889	CRSMBR-40	
	50		163 890	CRSMBR-50	
	63		163 891	CRSMBR-63	

订货数据 - 连接电缆					技术参数 → Internet: nebu	
	电气连接, 左侧	电气连接, 右侧	电缆长度 [m]	订货号	型号	
	直列式插座, M8x1, 3针	电缆, 开放式末端, 3芯	2.5	541 333	NEBU-M8G3-K-2.5-LE3	
			5	541 334	NEBU-M8G3-K-5-LE3	
	直列式插座, M12x1, 5针	电缆, 开放式末端, 3芯	2.5	541 363	NEBU-M12G5-K-2.5-LE3	
			5	541 364	NEBU-M12G5-K-5-LE3	
	直角式插座, M8x1, 3针	电缆, 开放式末端, 3芯	2.5	541 338	NEBU-M8W3-K-2.5-LE3	
			5	541 341	NEBU-M8W3-K-5-LE3	
	直角式插座, M12x1, 5针	电缆, 开放式末端, 3芯	2.5	541 367	NEBU-M12W5-K-2.5-LE3	
			5	541 370	NEBU-M12W5-K-5-LE3	



# 圆形气缸 DSEU/ESEU

附件

FESTO

订货数据 - 长方形接近开关, 气动			技术参数 → Internet: smpo	
安装	气接口	订货号	型号	
两位三通阀, 常闭				
	通过附件	导购接头, 用于内径为3 mm的气管	31 008	SMPO-1-H-B

订货数据 - 安装组件, 用于接近开关SMPO-1			技术参数 → Internet: smbs	
∅	安装	订货号	型号	
	8 ... 25 mm	通过扎带安装在缸筒上	151 225	SMBS-1
	32 ... 63 mm		151 226	SMBS-2

订货数据 - 单向节流阀				技术参数 → Internet: grl	
接口	材料		订货号	型号	
	螺纹	气管外径			
排气					
	M5	3	金属结构	193 137	GRLA-1/4-QS-3-D
		4		193 138	GRLA-1/4-QS-4-D
	G1/8	4		193 143	GRLA-1/8-QS-4-D
		6		193 144	GRLA-1/8-QS-6-D
进气					
	M5	3	金属结构	193 153	GRLZ-M5-QS-3-D
		4		193 154	GRLZ-M5-QS-4-D
	G1/8	4		193 157	GRLZ-1/8-QS-4-D
		6		193 158	GRLZ-1/8-QS-6-D