

# 流量感測器 SFE...



- 開關輸出 2x PNP 或 2x NPN 以及類比輸出 1 ... 5 V
- 開關功能可自由編輯
- 3½個字元數位顯示
- 適用於真空狀態之類型

詳細產品訊息  
 → DVD-ROM 和 [xdki.festo.com.tw](http://xdki.festo.com.tw)

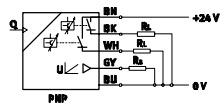
產品範圍概覽 - 流量感測器															
工作壓力 [bar]		流量測量範圍 [l/min]											電輸出		
-0.7 ... +7	-0.9 ... +2	0.05	0.1	0.5	1	5	-0.05	-0.1	-0.5	-1	-5	-10	數位		類比
		...	...	...	...	...	...	...	...	...	...	...	2x PNP	2x NPN	1 ... 5 V
		0.5	1	5	10	50	+0.05	+0.1	+0.5	+1	+5	+10			
流量感測器，具有整合數位顯示															
■	-	■	■	■	■	■	-	-	-	-	-	-	■	-	■
■	-	■	■	■	■	■	-	-	-	-	-	-	-	■	■
流量傳送器															
■	-	■	■	■	■	■	-	-	-	-	-	-	-	-	■
-	■	-	-	-	-	-	■	■	■	■	■	■	-	-	■

產品範圍概覽 - 流量顯示器														
顯示範圍 [l/min]												電輸出		
0.05	0.1	0.5	1	5	-0.05	-0.1	-0.5	-1	-5	-10	數位		類比	
...	...	...	...	...	...	...	...	...	...	...	2x PNP	2x NPN	1 ... 5 V	
0.5	1	5	10	50	+0.05	+0.1	+0.5	+1	+5	+10				
■	■	■	■	■	-	-	-	-	-	-	■	-	■	
-	-	-	-	-	■	■	■	■	■	■	■	-	■	
■	■	■	■	■	-	-	-	-	-	-	-	■	■	
-	-	-	-	-	■	■	■	■	■	■	-	■	■	

# 流量感測器 SFE...



## 技術資料 – 流量感測器，具有整合數位顯示



例如: N/O 或 N/C 具類比輸出及  
開關輸出 2x PNP

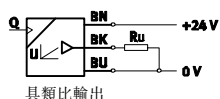
材料  
外殼: 聚醯胺, 鋁  
電纜護套: 聚氯乙烯



技術資料		下載 CAD 資料 → <a href="http://xdki.festo.com.tw">xdki.festo.com.tw</a>				
流量測量範圍	[l/min]	0.05 ... 0.5	0.1 ... 1	0.5 ... 5	1 ... 10	5 ... 50
顯示形式		3 1/2 – 字母數位字元				
氣壓介面		QS-6				內螺紋 G1/8
開關輸出		2x PNP 或 2x NPN				
類比輸出	[V]	1 ... 5				
開關元件功能		N/O 或 N/C				
開關功能		可自由編輯				
工作電壓範圍	[V DC]	12 ... 24				
電氣介面		電纜				
安裝形式		通過安裝通孔				
長/寬/高	[mm]	65/17/37				56/17/40

工作環境	
工作壓力	[bar] -0.7 ... +7
環境溫度	[°C] 0 ... 50
介質溫度	[°C] 0 ... 50

## 技術資料 – 流量傳送器，單向



具類比輸出

材料  
外殼: 聚醯胺, 鋁  
電纜護套: 聚氯乙烯



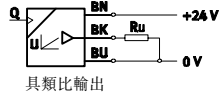
技術資料		下載 CAD 資料 → <a href="http://xdki.festo.com.tw">xdki.festo.com.tw</a>				
流量測量範圍	[l/min]	0.05 ... 0.5	0.1 ... 1	0.5 ... 5	1 ... 10	5 ... 50
氣壓介面		QS-6				內螺紋 G1/8
開關輸出		-				
類比輸出	[V]	1 ... 5				
開關元件功能		-				
開關功能		-				
工作電壓範圍	[V DC]	12 ... 24				
電氣介面		電纜				
安裝形式		通過安裝通孔				
長/寬/高	[mm]	65/17/32				56/17/35

工作環境	
工作壓力	[bar] -0.7 ... +7
環境溫度	[°C] 0 ... 50
介質溫度	[°C] 0 ... 50

# 流量感測器 SFE...



## 技術資料 – 流量傳送器，雙向



材料  
外殼: 聚醯胺  
電纜護套: 聚氯乙炔



## 技術資料

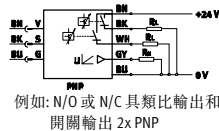
下載 CAD 資料 → [xdki.festo.com.tw](http://xdki.festo.com.tw)

流量測量範圍	[l/min]	-0.05 ... +0.05	-0.1 ... +0.1	-0.5 ... +0.5	-1 ... +1	-5 ... +5	-10 ... +10
氣壓介面		QS-4					
開關輸出		-					
類比輸出	[V]	1 ... 5					
開關元件功能		-					
開關功能		-					
工作電壓範圍	[V DC]	12 ... 24					
電氣介面		電纜					
安裝形式		通過安裝通孔					
長/寬/高	[mm]	52/10/17					

## 工作環境

工作壓力	[bar]	-0.9 ... +2
環境溫度	[°C]	0 ... 50
介質溫度	[°C]	0 ... 50

## 技術資料 – 流量顯示器



材料  
外殼: 聚醯胺  
電纜護套: 聚氯乙炔



## 技術資料

下載 CAD 資料 → [xdki.festo.com.tw](http://xdki.festo.com.tw)

顯示範圍	用於SFET-F... [l/min]	0.05 ... 0.5	0.1 ... 1	0.5 ... 5	1 ... 10	5 ... 50	-
		用於SFET-R... [l/min]	-0.05 ... +0.05	-0.1 ... +0.1	-0.5 ... +0.5	-1 ... +1	-5 ... +5
顯示形式		3 1/2-字母數位字元					
氣壓介面		-					
開關輸出		2x PNP 或 2x NPN					
類比輸出	[V]	1 ... 5					
開關元件功能		N/O 或 N/C					
開關功能		可自由編輯					
工作電壓範圍	[V DC]	12 ... 24					
電氣介面		電纜					
安裝形式		通過安裝支架					
長/寬/高	[mm]	30/30/32					

## 工作環境

環境溫度	[°C]	0 ... 50
------	------	----------

## 型號代碼

SFE				L				
<b>型號</b>								
SFE	流量感測器							
<b>結構特點</b>								
3	具整合數位顯示							
T	流量傳送器							
V	流量顯示器							
<b>流量測量範圍 [l/min]</b>								
<b>單向</b>								
F005	0.05 ... 0.5							
F010	0.1 ... 1							
F050	0.5 ... 5							
F100	1 ... 10							
F500	5 ... 50							
<b>雙向</b>		1						
R0005	-0.05 ... +0.05							
R0010	-0.1 ... +0.1							
R0050	-0.5 ... +0.5							
R0100	-1 ... +1							
R0500	-5 ... +5							
R1000	-10 ... +10							
<b>標度</b>								
L	大氣							
<b>安裝方式，氣壓介面</b>		2						
<b>牆面或平面安裝</b>								
WQ4	快速接頭 QS-4	3						
WQ6	快速接頭 QS-6							
W18	快速接頭 G1/8	4						
<b>開關輸出</b>		5						
2P	2x PNP							
2N	2x NPN							
<b>類比輸出</b>								
B	1 ... 5 V	6						
D	3 ±2 V	3						
<b>連接電纜的長度</b>								
K1	1 m	7						
K3	3 m	8						

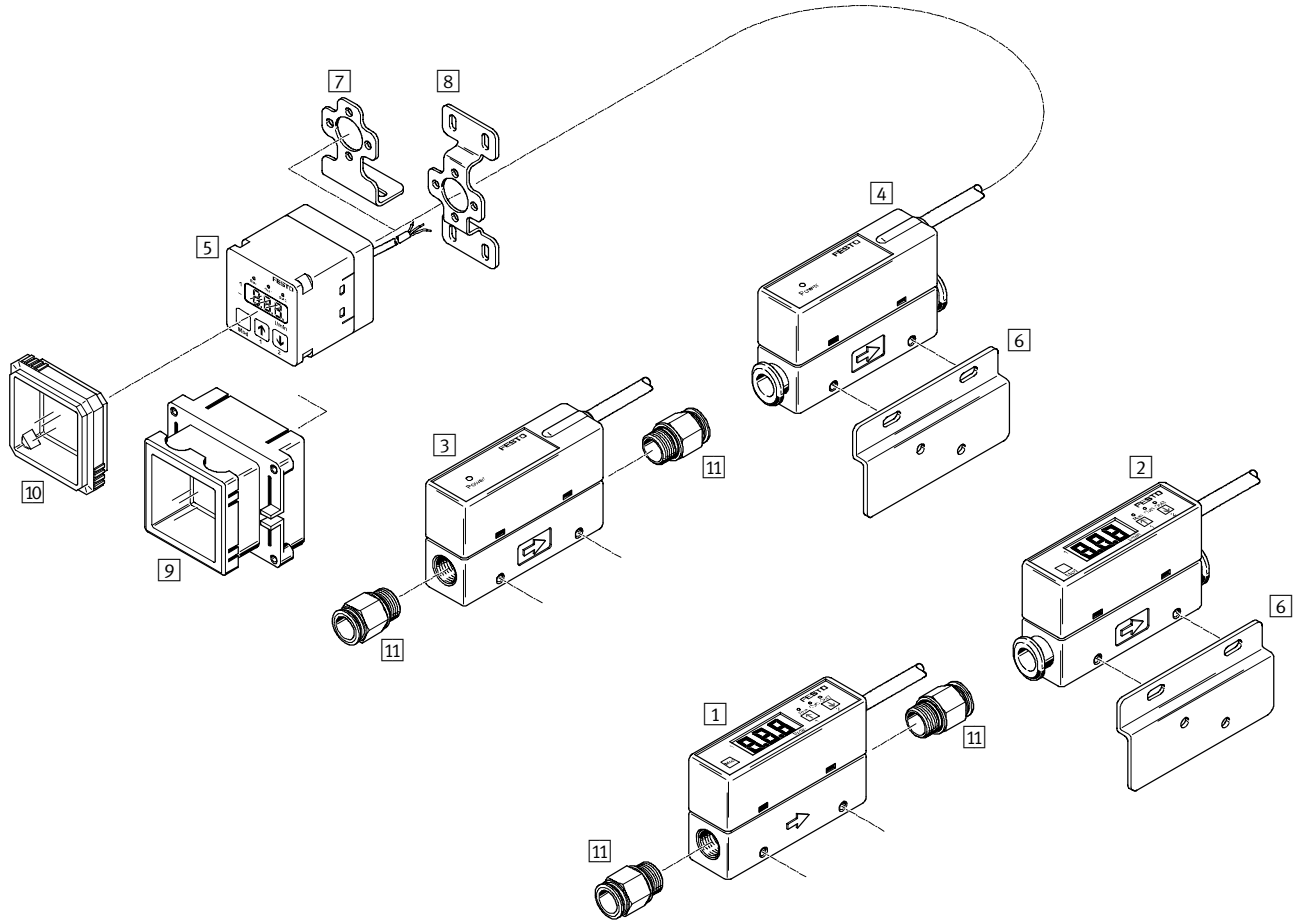
- 1 不適用於結構 3。
- 2 不適用於結構 V。
- 3 僅適用於流量範圍 R...。
- 4 僅適用於流量範圍 F500。

- 5 不適用於結構 T。
- 6 僅適用於流量範圍 F...。
- 7 不適用於結構 T 及流量範圍 R...。
- 8 僅適用於結構 T 及流量範圍 R...。

### 型號舉例:

SFE3-F005-L-WQ6-2PB-K1

週邊設備概覽



配件	
1	流量感測器 SFE3...-W18...
2	流量感測器 SFE3...-WQ...
3	流量傳送器 SFET...-W18...
4	流量傳送器 SFET...-WQ...
5	流量顯示器 SFEV...

配件	
6	安裝支架 SFEZ-BW1
7	安裝支架 SFEV-BW1
8	安裝支架 SFEV-WH1
9	前端面板安裝組件 SFEV-FH1
10	保護蓋 SFEV-SH1
11	快速接頭 QS-1/8-...

訂購資料 - 配件	
	型號
	SFEZ-BW1
	SFEV-BW1
	SFEV-WH1
	SFEV-FH1
	SFEV-SH1

訂購資料 - 快速接頭		xdki.festo.com.tw → 5-164
	型號	
	QS-G1/8-4	
	QS-G1/8-6	
	QS-G1/8-8	

