



- 可滿足工業需要
- 操作簡單
- 結構堅固且功能性强
- 可靠性高，檢測性能好

詳細產品訊息
 → DVD-ROM 和 xdki.festo.com.tw

主要特性

Checkbox是一個小零件光學定向檢測和品質檢驗系統。它包含一個光學單元，例如：一個整合照相機的傳輸單元和一個控制器。在傳送帶上要檢測的零件通過照相機，控制單元分析零件的輪廓並區分合格與定向不正確的零件

、有缺陷的零件或異類零件。所有的Checkbox都有自學功能，不需要程式編輯便可自動記住不同的零件。它們容易使用—改變一個進給系統到另一個系統只需要按一下鈕Checkbox用於需要把

小零件送入裝配或加工單元的場合。在這種場合中，機械分類裝置有其侷限性，尤其是在零件結構複雜或快速循環時。這時就需要智慧型光學裝置:Checkbox。

識別儀 CHB-IB

識別儀是Checkbox檢測儀系列中的基本單元，用於分離合格零件、定向不正確的零件和有缺陷的零件。

計數儀 CHB-CB

計數儀除了具有識別儀的特性外，還具有對合格元件按照預選數量進行計數的功能。

分類儀 CHB-SB

分類儀結合了識別儀和計數儀的功能，此外還具有傳輸、分選和彙集多種不同元件的功能。

產品範圍概覽

型號	元件直徑/ 長度 [mm]	可儲存零件的最大 數目	計數功能	計數範圍	數量預選	分類功能
CHB-IB	0.5 ... 10/> 3	48	無	—	無	無
CHB-CB	3 ... 30/> 3		有	1 ... 10 百萬	有	無
CHB-SB	3 ... 80/> 5		有	1 ... 10 百萬	有	有

哪些零件適合檢測？

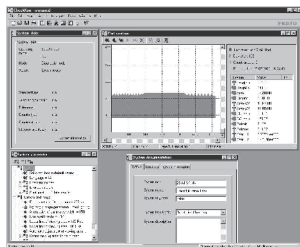
- | | | | |
|--|---|--|--|
| <ul style="list-style-type: none"> ■ 零件範圍:
扁平和旋轉對稱的零件以及任何形狀的定向零件 ■ 元件規格:
→ 產品範圍概覽 4-271 ■ 方向:
每種零件最多8個不同的方向 | <p>例如:</p> <ul style="list-style-type: none"> ■ 軸 ■ 接頭 ■ 鑽頭 ■ 鑽尖 ■ 螺絲 ■ 刷子 ■ 車削元件 ■ 結合銷 ■ 夾具 ■ 彈簧 ■ 彈簧墊圈 ■ 瓶蓋 | <ul style="list-style-type: none"> ■ 簾吊鉤 ■ 螺紋銷 ■ 玻璃細瓶 ■ 軸套 ■ 陶瓷密封圈 ■ 鏈鎖 ■ 按鈕 ■ 口紅外殼 ■ 絕緣端子 ■ 螺帽 ■ 針 ■ O形密封環 ■ 塑膠殼 | <ul style="list-style-type: none"> ■ 接觸開關 ■ 螺絲 ■ 保險絲 ■ 遊戲塊 ■ 模壓零件 ■ 衝壓件 ■ 接插件 ■ 陀螺 ■ 板 ■ 木銷子 ■ 手柄 ■ 牙刷元件 |
|--|---|--|--|

哪些行業使用 Checkbox Compact？

- | | | | |
|---|--|--|--|
| <ul style="list-style-type: none"> ■ 金屬加工行業 ■ 電子工程行業 ■ 木加工行業 ■ 電鍍工業 | <ul style="list-style-type: none"> ■ 射出成型相關 ■ 包裝工業 ■ 製藥工業 | <ul style="list-style-type: none"> ■ 化妝品工業 ■ 珠寶工業 ■ 紡織和服裝工業 | <ul style="list-style-type: none"> ■ 形密封環 ■ 食品工業 ■ 精密設備工業 |
|---|--|--|--|

可滿足個別需求的軟體

Check Kon

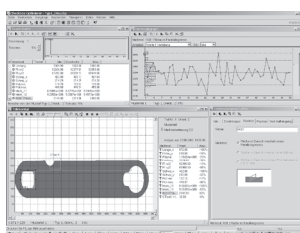


使用此軟體，Checkbox Compact 的處理過程(從照相機圖像直到 I/O 參數)都可以被顯示、記錄和改寫。

具體包括:

- 傳輸新程式到 Checkbox Compact
- 顯示和修改系統參數
- 顯示最後檢測零件的分析
- 顯示和記錄零件的輪廓和導出特性
- 顯示和列印出系統配置

Check Opti



如果由於輪廓的差別不明顯，標準 Checkbox Compact 無法突破檢測限制時，例如:不能可靠地識別待測零件的定向或品質特性，可以使用“CheckOpti”軟體。

“CheckOpti”軟允許以被測試零件的輪廓資料作為基礎，對 Checkbox Compact 的識別過程進行完整的分析。

另外，如果需要，還可以對高性能測試特徵進行定義和最佳化。然後，可將新的配置傳輸至 Checkbox Compact。