

## Checkbox Compact CHB-C

FESTO



- 結構精巧
- 良好的使用者操作介面
- 規定的介面
- 個別整合

### 詳細產品訊息

→ DVD-ROM 和 [xdki.festo.com.tw](http://xdki.festo.com.tw)

#### 主要特性

Checkbox Compact Classic/PLC/Plus  
CHB-C-C/CHB-C-P/CHB-C-X

Checkbox Compact 包含了所有必須元件。除了使用者介面(按鈕、指示燈、顯示器)，用於驅動器電介面的接頭、緩衝區感測器、診斷PC、電源、編碼器和主站

PLC，還有完整的圖像感測系統(透鏡、發光元件和照相機)。Checkbox Compact 底部的光學通道，向後側開放，因此可很容易整合在物料流當中。

Checkbox Compact Flex  
CHB-C-F

具有同樣的結構和功能，但其裝配有C型透鏡，無發光元件。Checkbox Compact Flex 中透鏡的豎向排列可以對例如大齒輪、平面

板和橡膠密封件之類的扁平零件進行檢測，例如與透明傳送帶組合或直接光源照射的模式。

#### 產品範圍概覽

型號	元件直徑/ 長度 [mm]	照相機解析度 [mm]	可儲存零件的 最大數目	計數功能	計數範圍	數量預選
CHB-C-C	0.5 ... 25/> 1	0.06	1	無	—	無
CHB-C-P	0.5 ... 25/> 1	0.06	4	有	1 ... 2 億	有
CHB-C-X	0.5 ... 25/> 1	0.06	16	有	1 ... 2 億	有
CHB-C-F	0.5 ... 45/> 1	0.04	16	有	1 ... 2 億	有

## 哪些零件適合檢測？

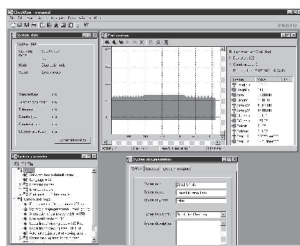
- |   |   |  |  |
|---|---|--|--|
| <ul style="list-style-type: none"> <li>■ 零件範圍:<br/>扁平和旋轉對稱的零件以及任何形狀的定向零件</li> <li>■ 元件長度:<br/>視傳送帶的速度和所要求的分辨率而定</li> <li>■ 方向:<br/>每種零件最多8個不同的方向</li> </ul> | <p>例如:</p> <ul style="list-style-type: none"> <li>■ 軸</li> <li>■ 接頭</li> <li>■ 鑽頭</li> <li>■ 鑽尖</li> <li>■ 螺栓</li> <li>■ 刷子</li> <li>■ 車削元件</li> <li>■ 結合銷</li> <li>■ 夾具</li> <li>■ 彈簧</li> <li>■ 彈簧墊圈</li> <li>■ 瓶蓋</li> </ul> | <ul style="list-style-type: none"> <li>■ 簾吊鉤</li> <li>■ 螺紋銷</li> <li>■ 玻璃細瓶</li> <li>■ 軸套</li> <li>■ 陶瓷密封圈</li> <li>■ 鏈鎖</li> <li>■ 按鈕</li> <li>■ 口紅外殼</li> <li>■ 絕緣端子</li> <li>■ 螺帽</li> <li>■ 針</li> <li>■ O形密封環</li> <li>■ 塑膠殼</li> </ul> | <ul style="list-style-type: none"> <li>■ 接觸開關</li> <li>■ 螺絲</li> <li>■ 保險絲</li> <li>■ 遊戲塊</li> <li>■ 模壓零件</li> <li>■ 衝壓件</li> <li>■ 接插件</li> <li>■ 陀螺</li> <li>■ 板</li> <li>■ 木銷子</li> <li>■ 手柄</li> <li>■ 牙刷元件</li> </ul> |
|---|---|--|--|

## 哪些行業使用 Checkbox Compact？

- |   |  |  |  |
|---|--|--|--|
| <ul style="list-style-type: none"> <li>■ 金屬加工行業</li> <li>■ 電子工程行業</li> <li>■ 木加工工業</li> <li>■ 電鍍工業</li> </ul> | <ul style="list-style-type: none"> <li>■ 射出成型相關</li> <li>■ 包裝工業</li> <li>■ 製藥工業</li> </ul> | <ul style="list-style-type: none"> <li>■ 化妝品工業</li> <li>■ 珠寶工業</li> <li>■ 紡織和服裝工業</li> </ul> | <ul style="list-style-type: none"> <li>■ 裝配技術</li> <li>■ 食品工業</li> <li>■ 精密機械</li> </ul> |
|---|--|--|--|

## 可滿足個別需求的軟體

### Check Kon

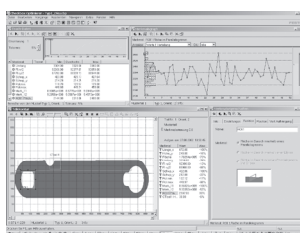


使用此軟體，Checkbox Compact 的處理過程(從照相機圖像直到 I/O 參數)都可被顯示、記錄以及改寫。

具體包括:

- 傳輸新程式到 Checkbox Compact
- 顯示和修改系統參數
- 顯示最後檢測零件的分析
- 顯示和記錄零件的輪廓和導出特性
- 顯示和列印出系統配置

### Check Opti



如果由於輪廓的差別不明顯，標準 Checkbox Compact 無法突破檢測限制時，例如：不能可靠地識別待測零件的定向或品質特性，可以使用“CheckOpti”軟體。

“CheckOpti”軟體允許以被測試零件的輪廓資料做為基礎，對 Checkbox Compact 的識別過程進行完整的分析。

另外，如果需要，還可以對高性能測試特徵進行定義和最佳化。然後，可將新的配置傳輸至 Checkbox Compact。