



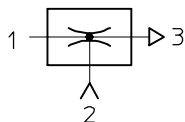
- Kratki vklopni časi zaradi integriranih elektromagnetnih ventilov
- Varno spuščanje prisesanih delov zaradi odpihvalnega impulza
- Zaščita IP65

Vakuumske sesalne šobe

Značilnosti

Pregled izdelkov

Generatorji
vakuuma



Vsi generatorji vakuuma od Festa so enostopenjski in delujejo na osnovi Venturijevega principa. V nadaljevanju opisane družine izdel-

kov so zasnovane za različna področja uporabe. Z različnimi razredi zmogljivosti posameznih družin izdelkov je

mogoče za vsako specifično aplikacijo izbrati optimalno prilagojen generator vakuuma.

Osnovni in inline ejektorji

VN-...

→ 6 / 1.1-9



- Imenska velikost
0,45 ... 3 mm
- Maks. vakuum
93%
- Temperaturno območje
0 ... +60 °C

- Izredno učinkovita serija sesalnih šob uporabna neposredno v delovnem območju
- Dobavljive kot ravna ali T oblika
- Majhen potreben prostor

- Cenovno ugoden
- Brez obrabnih delov
- Izredno kratki časi sesanja
- Opcijsko s tlačnim stikalom

VAD-.../VAK-...

→ 6 / 1.1-33



- Imenska velikost
0,5 ... 1,5 mm
- Maks. vakuum
80%
- Temperaturno območje
-20 ... +80 °C

- Serija sesalnih šob z robustnim ohišjem iz aluminija
- VAK-...: integriran volumen, VAD-...: Priključek za zunanji volumen

- Brez vzdrževanja
- VAK-...: Zanesljivo snemanje obdelovancev

Vakuumske sesalne šobe

Značilnosti

Kompaktni ejektorji

VADM-...VADMI-...

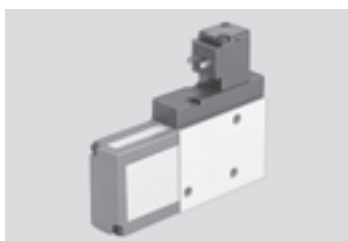
→ 6 / 1.2-7



- Imenska velikost
0,45 ... 3 mm
- Maks. vakuum
88%
- Temperaturno območje
0 ... +60 °C
- Kompaktna konstrukcija
- Minimalen strošek montaže
- Kratki vklopni časi
- Integriran magnetni ventil (vklop/izklop)
- VADMI-...: dodatno integriran magnetni ventil za izmetalni impulz
- Filter z displejem
- Opcijsko s preklopom za varčevanje zraka
- Opcijsko s tlačnim stikalom
- Zanesljivo snemanje obdelovancev

VAD-M-.../VAD-M...-I-...

→ 6 / 1.2-25



- Imenska velikost
0,7 ... 2 mm
- Maks. vakuum
85%
- Temperaturno območje
0 ... +40 °C
- Kompaktna konstrukcija
- Minimalen strošek montaže
- Kratki vklopni časi
- Integriran magnetni ventil (vklop/izklop)
- VAD-M-I-...: dodatno integriran magnetni ventil za izmetalni impulz
- Zanesljivo snemanje obdelovancev

Vakuumske sesalne šobe VAD-M

Značilnosti in ključ tipov



Kratek pregled

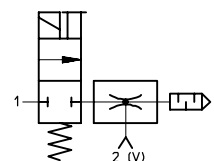
- Kompaktna in robustna konstrukcija
- kratki vklopni časi zaradi integriranih elektromagnetnih ventilov
- s pomožnim ročnim vklopom
- Brez vzdrževanja, ker ni gibljivih delov
- Z integriranim glušnikom za tih izpuh

Vakuumske sesalne šobe VAD-M...-...

Pri teh vakuumsko-sesalnih šobah napajanje s stisnjenim zrakom krmilni magnetni ventil
Po vklopu napetosti se ventil prekrmilni in stisnjen zrak, ki teče od 1 (P) k 3 (R) proizvaja z ejektorskim principom vakuum na priključku 2.

Pri izključitvi napetosti na ventil sesanje preneha.
Obdelovanci z gladko ali nepredušno površino se prisesajo in trdno držijo.

- Integriran magnetni ventil za:
 - VKLOP/IZKLOP vakuum

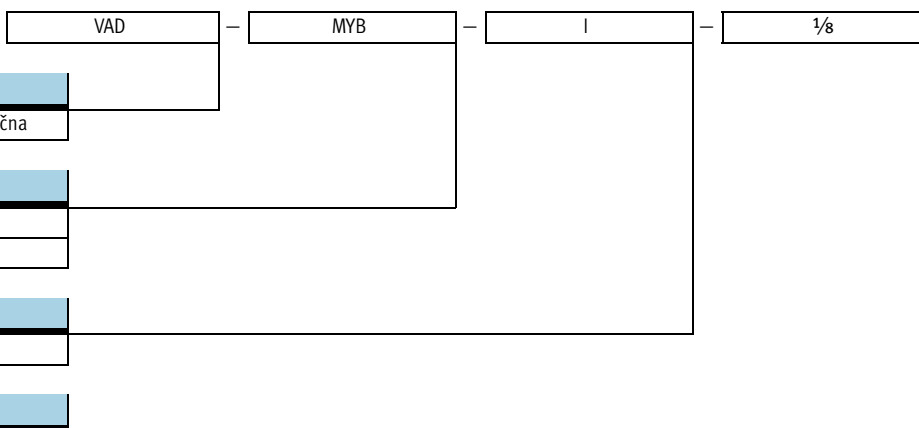
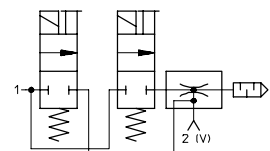


Vakuumska sesalna šoba VAD-M...-I... z izmetalnim impulzom

Z dvema integriranimi elektromagnetnim ventiloma za vklop/izklop vakuum in odpihovnim impulzom za pospešeno zniževanje vakuum in pomožnim ročnim vklopom.

Pri signalu na integriran magnetni ventil teče stisnjen zrak skozi sesalno šobo in ustvarja vakuum.
Po izklopu napetosti na vakuumski ventil (B) in vklopu napetosti na ventilu za izmetalni impulz (A) se vakuum na priključku 2 (V) tvori pospešeno zaradi delovanja tlaka.

- Dva integrirana magnetna ventila:
 - VKLOP/IZKLOP vakuum
 - Izmetalni impulz



Tip	
VAD	Vakuumska sesalna šoba, električna

Magnetne tuljave	
MYB	Magnetna tuljava
ME	Magnetna tuljava

Funkcije	
I	z odpihovnim impulzom

Priključne velikosti	
1/8	Navoj G1/8
1/4	Navoj G1/4
3/8	Navoj G3/8

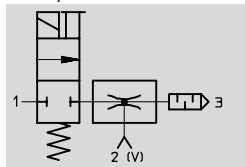
- - Opozorilo
Možne kombinacije najdete v podatkih za naročanje.

Vakuumske sesalne šobe VAD-M

Podatkovni list

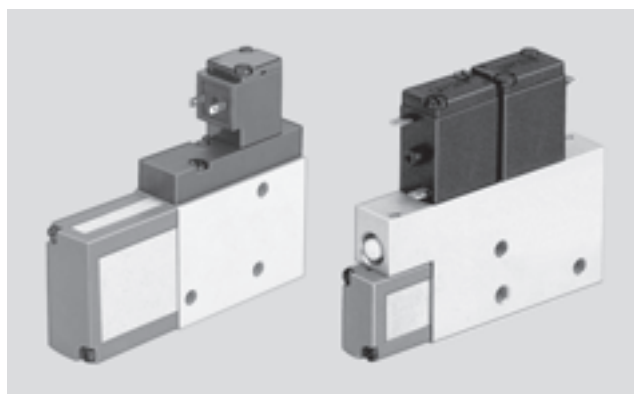
FESTO

Funkcija



- - Območje temperature
0 ... +40 °C

- - Obratovalni tlak
1,5 ... 8 bar



Splošni tehnični podatki				
Tip	VAD-MYB-...		VAD-ME-...	
Velikost	G $\frac{1}{8}$	G $\frac{1}{8}$	G $\frac{1}{4}$	G $\frac{3}{8}$
Konstrukcija	T-oblika			
Obratovalni medij	suh, filtriran, nenaoljen stisnjen zrak			
Vgradna lega	poljubna			
Karakteristika ejektorja	visok vakuum			
Način pritrditve	z notranjim navojem			
Pnevmatični priključek 1/2	M5/G $\frac{1}{8}$	G $\frac{1}{8}$ /G $\frac{1}{8}$	G $\frac{1}{8}$ /G $\frac{1}{4}$	G $\frac{1}{4}$ /G $\frac{3}{8}$
Imenska velikost lavalove šobe [mm]	0,7	0,95	1,4	2,0
Maks. vakuum [%]	85			
Obratovalni tlak [bar]	1,5 ... 8			
Vklopna doba [%]	100			
Vrsta zaščite	IP65			

Pogoji okolja		
Variante	VAD-M...-...	
Temperatura okolice [°C]	0 ... +40	
Odpornost proti koroziji KBK ¹⁾	2	

1) Razred odpornosti proti koroziji 2 po Festo standardu 940 070
Deli z zmerno korozijsko obremenitvijo. Vidni deli na zunanji strani s prednostno dekorativno nalogo površine, ki so v neposrednem stiku z običajno industrijsko atmosfero oz. mediji, kot so npr. mazalno-hladilna sredstva.

Mase [g]				
Tip	VAD-MYB-...		VAD-ME-...	
Velikost	G $\frac{1}{8}$	G $\frac{1}{8}$	G $\frac{1}{4}$	G $\frac{3}{8}$
VAD-M...	80	125	210	240
VAD-M...-I-...	135	160	250	280

Generatorji vakuuma
Elektropnevmatične

1.2

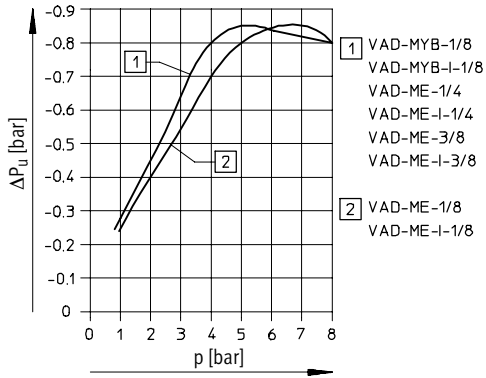
Vakuumske sesalne šobe VAD-M

Podatkovni list

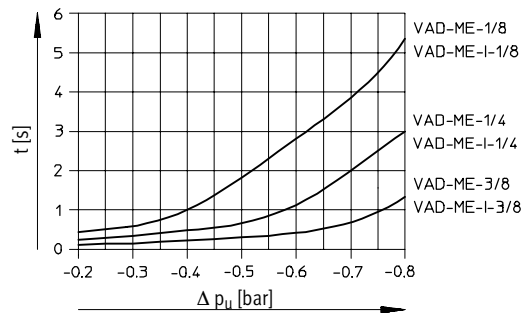
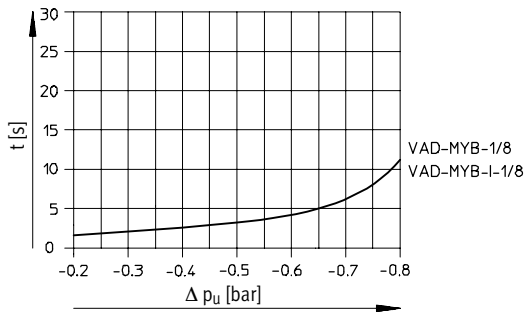


Generatorji vakuum
Elektropnevmatične
1.2

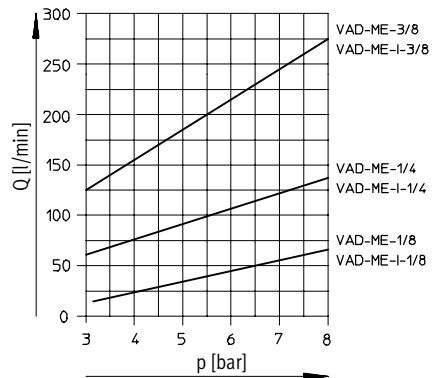
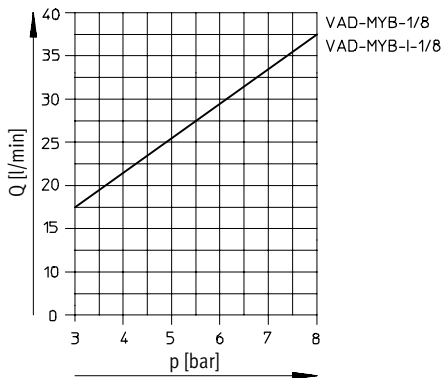
Vakuu Δp_u v odvisnosti od obratovalnega tlaka p



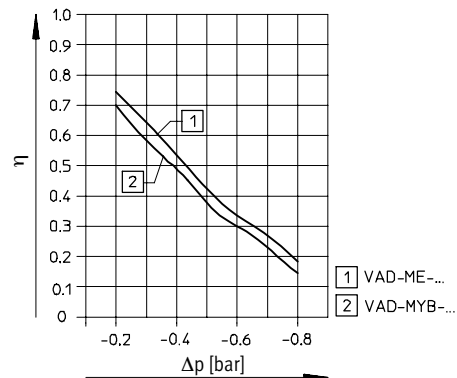
Čas sesanja t [s] za prostornino 1 l pri obratovalnem tlaku 6 bar



Poraba zraka Q v odvisnosti od obratovalnega tlaka p



Izkoristek η v odvisnosti od vakuuma Δp pri P_{imen} 6 bar



Vakuumske sesalne šobe VAD-M

Podatkovni list

FESTO

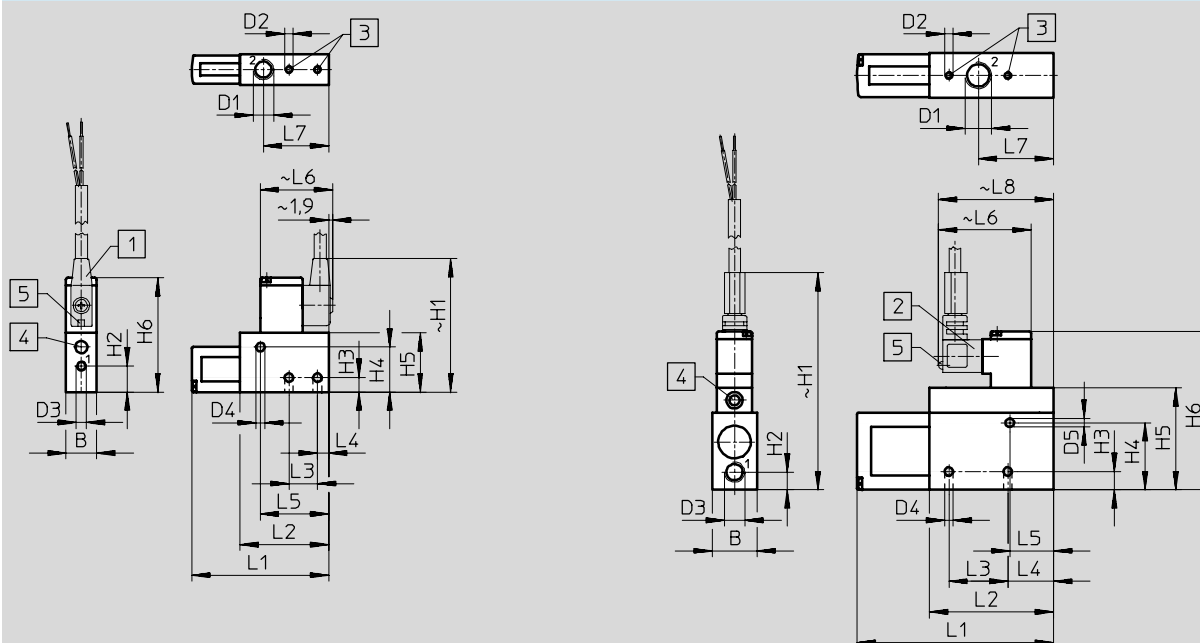
Generatorji vakuum
Elektropnevmatične

1.2

Dimenzije

VAD-MYB-1/8

VAD-ME-1/8/-1/4/-3/8



- 1 Vtičnica tip KMYZ-2-24-... z dvožilnim kablom dolž. 2,5 ali 5 m, \varnothing 3,6 mm ($2 \times 0,35$ mm²)
- 2 Vtičnica tip KME-1-24-... z dvožilnim kablom dolžine 2,5 ali 5 m, \varnothing 5,6 mm ($2 \times 0,75$ mm²)

- 3 Pritrdilni navoj
- 4 Pomožni ročni vklap
- 5 Rumena LED

Tip	B	D1	D2	D3	D4	D5	H1	H2	H3	H4
VAD-MYB-1/8	15	G1/8	M4	M5	4,2	–	62,5	12,7	7	22
VAD-ME-1/8	18	G1/8	M4	G1/8	4,2	3,2	93	14,2	6,5	20
VAD-ME-1/4	22	G1/4	M4	G1/8	4,2	4,2	106,8	8,7	9	33
VAD-ME-3/8	22	G3/8	M5	G1/4	5,2	5,2	113,1	11	10	39

Tip	H5	H6	L1	L2	L3	L4	L5	L6	L7	L8
VAD-MYB-1/8	29	56	67,2	43,5	14	5,5	33,5	34,6	–	–
VAD-ME-1/8	36	64	76	61	27	19	30,5	48	32,5	58
VAD-ME-1/4	50	77,8	96,6	61	29	22,5	21,5	48	37	58
VAD-ME-3/8	56	84,1	101,8	61	32	23,5	21,5	48	39,5	58

Vakuumske sesalne šobe VAD-M

Podatkovni list

FESTO

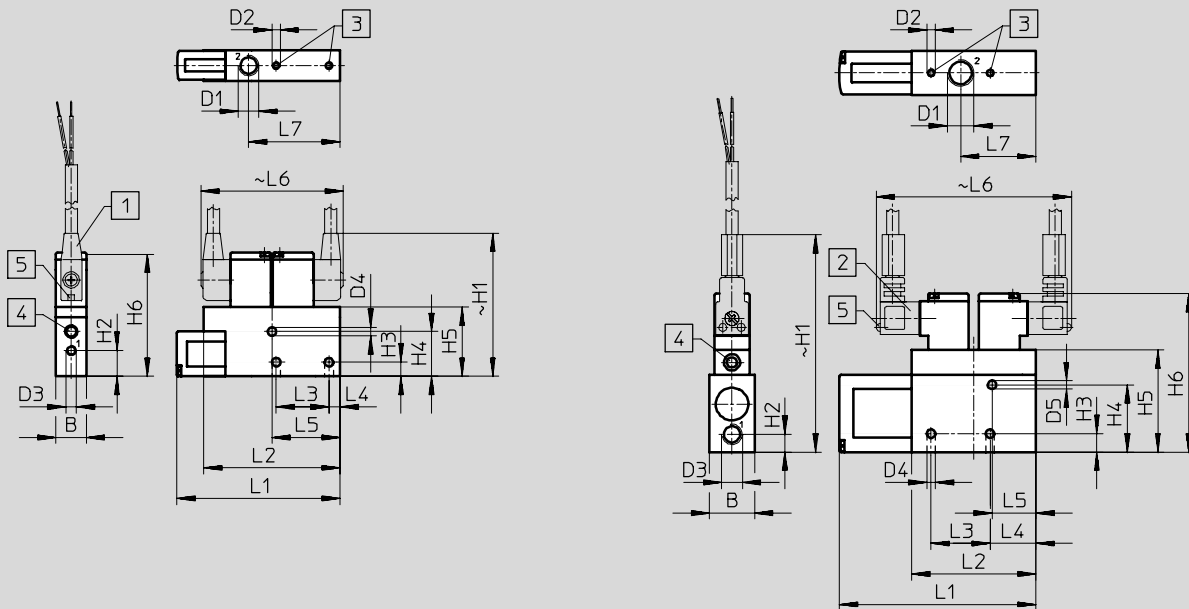
Generatorji vakuum
Elektropnevmatične

1.2

Dimenzije

VAD-MYB-I-1/8

VAD-ME-I-1/8/-1/4/-3/8



1 Vtičnica tip KMYZ-2-24-... z dvožilnim kablom dolž. 2,5 ali 5 m, \varnothing 3,6 mm (2x0,35 mm²)

2 Vtičnica tip KME-1-24-... z dvožilnim kablom dolžine 2,5 ali 5 m, \varnothing 5,6 mm (2x0,75 mm²)

3 Pritrdilni navoj
4 Pomožni ročni vklop
5 Rumena LED

Tip	B1	D1	D2	D3	D4	D5	H1	H2	H3	H4
VAD-MYB-I-1/8	15	G1/8	M4	M5	4,2	-	67,5	12,7	7	22
VAD-ME-I-1/8	18	G1/8	M4	G1/8	4,2	3,2	93	14,2	6,5	20
VAD-ME-I-1/4	22	G1/4	M4	G1/8	4,2	4,2	106,8	8,7	9	33
VAD-ME-I-3/8	22	G3/8	M5	G1/4	5,2	5,2	113,1	11	10	39

Tip	H5	H6	L1	L2	L3	L4	L5	L6	L7
VAD-MYB-I-1/8	34	58,5	80,2	67	26	5,5	33,5	70	45
VAD-ME-I-1/8	36	64	76	61	27	19	30,5	96	32,5
VAD-ME-I-1/4	50	77,8	96,6	61	29	22,5	21,5	96	37
VAD-ME-I-3/8	56	84	101,8	61	32	23,5	21,5	96	39,5

Podatki za naročanje

Pnevmatični priključek	Magnetne tuljave	Brez odpihovalnega impulza		Z odpihovalnim impulzom	
		Št. dela	Tip	Št. dela	Tip
G1/8	MYB	35 553	VAD-MYB-I-1/8	35 530	VAD-MYB-I-1/8
G1/8	ME	35 554	VAD-ME-I-1/8	35 531	VAD-ME-I-1/8
G1/4	ME	35 555	VAD-ME-I-1/4	35 532	VAD-ME-I-1/4
G3/8	ME	35 556	VAD-ME-I-3/8	35 533	VAD-ME-I-3/8