

- Priključna shema po Namur
- Enostavno pritrnitev s prirobnico na aktivatorje za procesno industrijo
- Za različne Ex-zaščitne razrede
- Z zamenjavo tesnilne plošče je možna preureditev potnega ventila iz 5/2 v 3/2

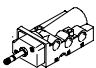
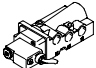
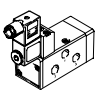
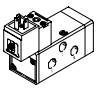
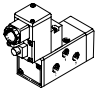
Izbrani tipi skladni z ATEX-smernico za eksplozivne atmosfere

→ www.festo.com/de/ex

Magnetni ventili, Namur

FESTO

Pregled dobav

Funkcija	Izvedba	Tip	Imenska velikost [mm]	Normalni imenski pretok [l/min]	Pnevmatični priključek	Območje tlaka [bar]	Temperatura okolice [°C]
Potni ventili 5/2 ¹⁾		NVF3-...-EX • Novo	7	900	G1/4	2 ... 10	-10 ... +60
						2 ... 10	-10 ... +60
		NVF3-...-IA-EX • Novo	7	900	G1/4	2 ... 10	-10 ... +40
						2 ... 10	-10 ... +40
		MFH	8	1 000	G1/4	2 ... 10	-10 ... +60
		MN1H	8	1 000	G1/4	2 ... 10	-10 ... +50
	MGTBH	8	1 000	G1/4	2 ... 8	-20 ... +60	

1) Z zamenjavo tesnilne plošče možna preureditev v funkcijo 3/2

Standardni potni ventili
Namur

2.1

Magnetni ventili, Namur

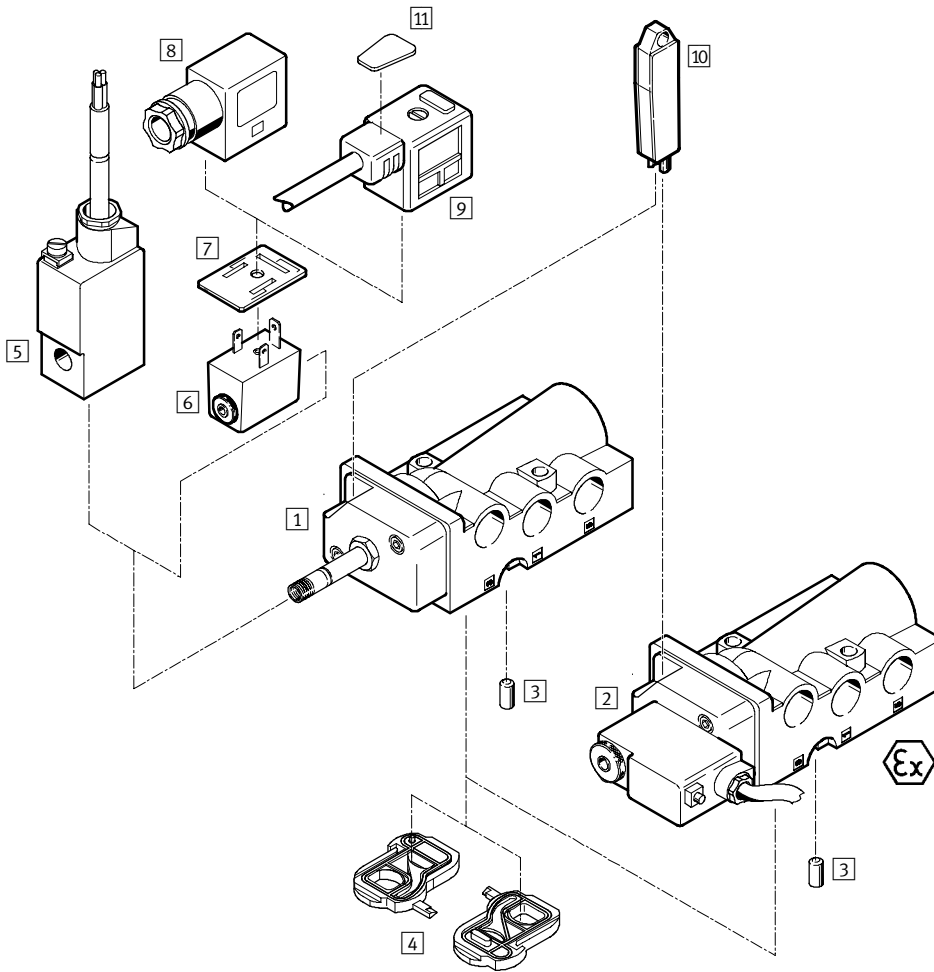
Pregled dobav

Tip	Za magnetno tuljavo	Območje delovne napetosti		Aksplzijsko zaščiten	Samovaren	→ Stran
		[V DC]	[V AC]			
NVF3-...-EX Novo	MSFG, MSPW ¹⁾	12, 24, 42, 48	24, 42, 48, 110, 230, 240	-	-	7 / 2.1-6
	MSFG-...-EX ¹⁾ MSFW-...-EX ¹⁾	24	24, 110, 230	■	-	
NVF3-...-IA-EX Novo	- ²⁾	24	-	■	■	
MFH	MSFG, MSPW ¹⁾	12, 24, 42, 48	24, 42, 48, 110, 230, 240	-	-	7 / 2.1-12
MN1H	MSN1G, MSN1W ¹⁾	24	110, 230	-	-	7 / 2.1-16
MGTBH	- ²⁾	24	110, 230	-	-	7 / 2.1-20

- 1) Magnetno tuljavo je potrebno naročiti ločeno
 2) Magnetna tuljava je vključena v dobavo

Magnetni ventili NVF3, Namur

Pregled periferije



Standardni potni ventili
Namur

2.1

Magnetni ventili NVF3, Namur

Pregled periferije

Magnetni ventili in pribor		
	Kratek opis	→ Stran
Magnetni ventili		
1	NVF3-MOH-5/2K-1/4-EX	Magnetni ventil za magnetno tuljavo F
2	NVF3-MOH-5/2K-1/4-IA-EX	Magnetni ventil z eksplozijsko varno magnetno tuljavo F, samovaren
Pribor		
3	Kodirni zatič	vklučen v dobavo
4	Tesnilna plošča	za prestavitev ventilske funkcije, vključena v obseg dobave
5	Magnetna tuljava MSFG-...-EX / MSFW-...-EX	eksplozijsko zaščitena
6	Magnetna tuljava MSFG-...-OD / MSFW-...-OD	
7	Svetleče tesnilo MF-LD	za prikaz stanja vklopa
8	Vtičnica MSSD-F	Vložek prestavljiv za 180°
9	Vtičnica s kablom KMF	Vložek prestavljiv za 180°
10	Pomožni ročni vklop AHB	
11	Napisne ploščice KMC/F/V-BZ	za označevanje vtičnic

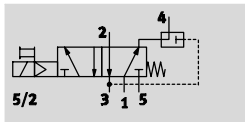
Magnetni ventili NVF3, Namur

Podatkovni list

FESTO

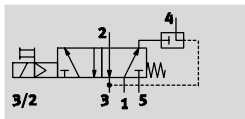
Funkcija¹⁾


Potni ventil 5/2





Potni ventil 3/2

z vračanjem izrabljenega zraka



-  - Napetost
12, 24, 42, 48 V DC
24, 42, 48, 110, 230,
240 V AC

-  - Tlak
2 ... 10 bar

-  - Območje temperature
-10 ... +60 °C
-5 ... +40 °C (EX)



¹⁾ Prestavljivo z zamenjavo tesnilne plošče

Splošni tehnični podatki	
Ventilska funkcija	5/2 ali 3/2, monostabilen
Konstrukcija	Krožnikast sedež
Princip tesnjenja	mehko
Način vklapljanja	električni
Način vračanja	mehanska vzmet
Vrsta krmiljenja	predkrmiljen
Smer toka	nepovraten
Funkcija izpuha	dušen
Pomožni ročni vklop	z zaskočko
Način pritrditve	s skoznjo izvrtino
Vgradna lega	poljubna
Imenska velikost	7 mm
Normalni imenski pretok	1 → 2, 2 → 3 900 l/min
Vračanje izrabljenega zraka	2 → 4 150 l/min
Vrednost b	0,33
Vrednost C	4,2 l/sbar
Pnevmatični priključek	1, 3, 5 G1/4
	2, 4 razporeditev lukenj po Namur-ju
Izpuh krmilnega zraka 84	M5
Masa izdelka	260 g
ATEX-oznaka	II 2 G c T4
CE-oznaka	Skladen s smernico EU 94/9/EGS (ATEX)

Pogoji obratovanja in okolice	
Obratovalni medij	Filtriran stisnjen zrak, naoljen ali nenaoljen, stopnja filtriranja 40 µm
Območje obratovalnega tlaka	2 ... 10 bar
ATEX-temperatura okolice	-5°C ≤ Ta ≤ +40°C
Temperatura medija	Tuljava F -10 ... +60 °C
	Tuljava F, eksplozijsko zaščitena -5 ... +40 °C
Odpornost proti koroziji KBK ¹⁾	1

¹⁾ Razred odpornosti proti koroziji 1 po Festo standardu 940 070
Deli z majhno korozijsko obremenitvijo. Transportna in skladiščna zaščita. Deli brez prednostnih dekorativnih zahtev za površine npr. v nevidni notranjosti ali za pokrovi.

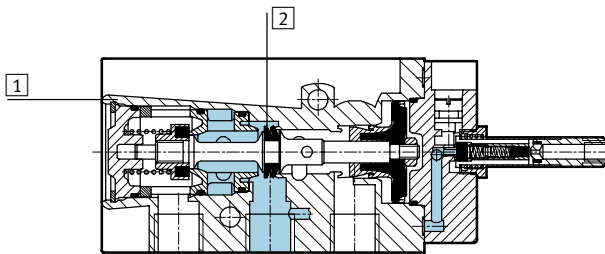
Magnetni ventili NVF3, Namur

Podatkovni list

FESTO

Električni podatki		Magnetni ventil s tuljavo F	Magnetni ventil z eksplozijsko varno magnetno tuljavo, samovaren
Električni priključek		Vtič, 3-polni, ali kabel, 3-žilni	Kabel, 3-žilni
Območje delovne napetosti	Enosmerna napetost	12, 24, 42, 48 V DC $\pm 10\%$	24 V DC $\pm 10\%$
	Izmenična napetost	24, 42, 48, 110, 230, 240 V AC $\pm 10\%$ pri 50 ... 60 Hz $\pm 5\%$	–
Karakteristika tuljave		24 V DC: 2,5 W	24 V DC: 0,8 W
Vrsta zaščite po EN 60 529		IP 65 z vtičnico	IP 65 z vtičnico
Vklopni čas vklopa		50 ms	50 ms
Vklopni čas izklopa		100 ms	100 ms

Materiali



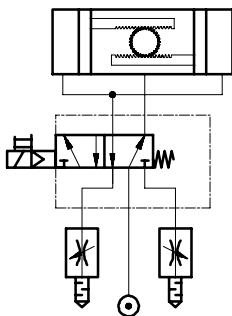
1	Ohišje	tlačno liti aluminij, eloksiran
2	Tesnila	poliamid
		Vsebuje materiale, ki vsebujejo LABS

Standardni potni ventili
Namur

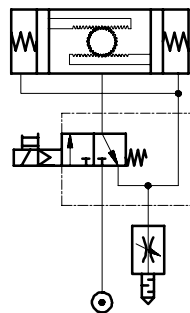
2.1

Primeri sheme

Potni ventil 5/2



Potni ventil 3/2 z možnostjo vračanja izrabljenega zraka



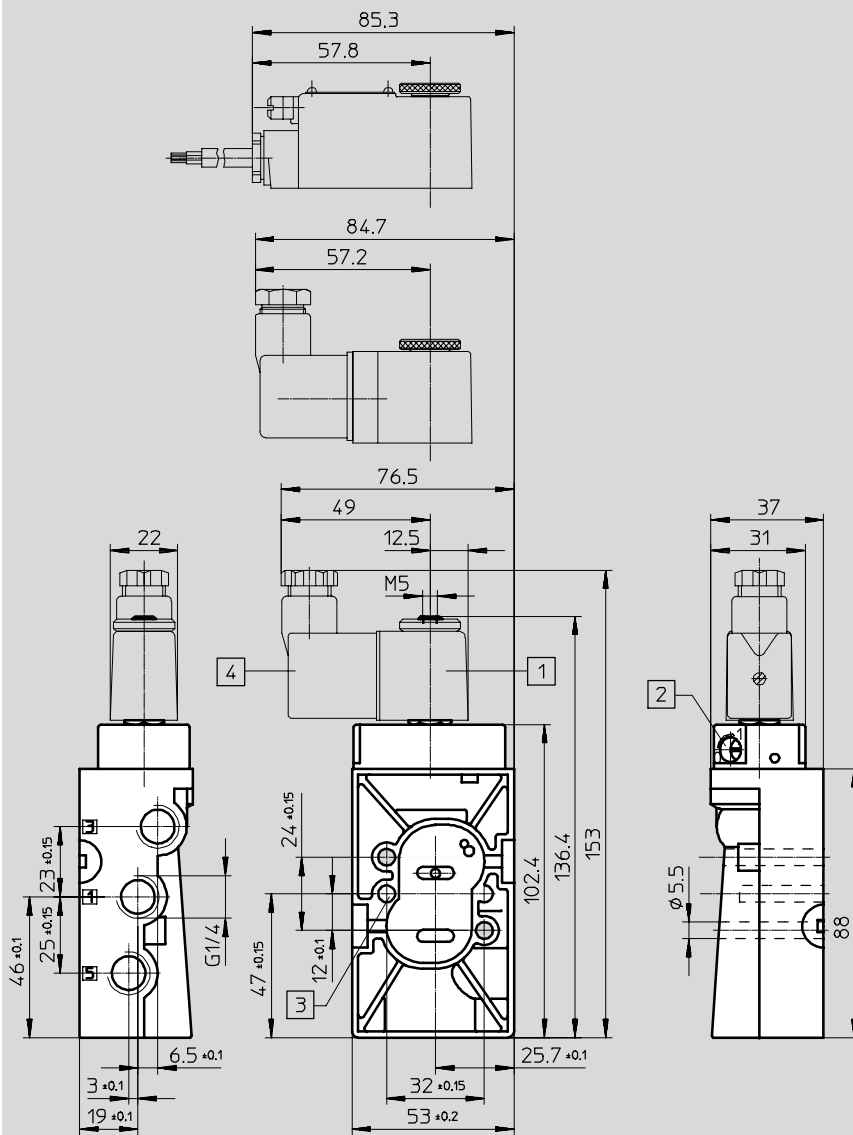
Magnetni ventili NVF3, Namur

Podatkovni list

FESTO

Dimenzije

Prenos CAD-datotek → www.festo.com/de/engineering



- 1 Magnetne tuljave vrtljiva za 360°
- 2 Pomožni ročni vklop vrtljiv za 180°
- 3 Izvrtina za kodirni zatič (kodirni zatič vključen v obseg dobave)
- 4 Vtič naprave vrtljiv za 180°

Podatki za naročanje – ventili

Elektromagnetni ventil brez magnetne tuljave¹⁾

Št. dela Tip

535 987 NVF3-MOH-5/2-K-1/4-EX

Magnetni ventil z eksplozijsko varno magnetno tuljavo, samovaren

Št. dela Tip

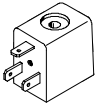
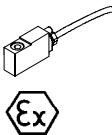

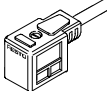
535 988 NVF3-MOH-5/2-K-1/4-IA-EX

¹⁾ Magnetno tuljavo je potrebno naročiti ločeno → 7 / 2.1-9


Magnetni ventili NVF3, Namur

Pribor

FESTO

Podatki za naročanje					Podatkovni listi → Zvezek 2
	Delovna napetost	Dolžina kabla	Št. dela	Tip	
Magnetna tuljava F brez vtičnice					
	12 V DC	–	34 410	MSFG-12DC-OD	
	24 V DC	–	34 411	MSFG-24DC/42AC-OD	
	42 V DC	–	34 413	MSFG-42DC-OD	
	48 V DC	–	34 414	MSFG-48DC-OD	
	24 V AC/50 ... 60 Hz	–	34 415	MSFW-24AC-OD	
	42 V AC/50 ... 60 Hz	–	34 411	MSFG-24DC/42AC-OD	
	48 V AC/50 ... 60 Hz	–	34 418	MSFW-48AC-OD	
	110 V AC/50 ... 60 Hz	–	34 420	MSFW-110AC-OD	
	230 V AC/50 ... 60 Hz	–	34 422	MSFW-230AC-OD	
	240 V AC/50 ... 60 Hz	–	34 424	MSFW-240AC-OD	
Eksplozijsko zaščitena magnetna tuljava F, kabel zalit					
	24 V DC	1 m	535 619	MSFG-24DC-M-EX	
	24 V DC	5 m	535 621	MSFG-24DC-K5-M-EX	
	24 V AC/50 ... 60 Hz	1 m	535 623	MSFW-24AC-M-EX	
	110 V AC/50 ... 60 Hz	1 m	535 622	MSFW-110AC-M-EX	
	230 V AC/50 ... 60 Hz	1 m	535 620	MSFW-230AC-M-EX	
	230 V AC/50 ... 60 Hz	5 m	535 625	MSFW-230AC-K5-M-EX	
Svetleče tesnilo					
	12 ... 24 V DC/AC	–	19 143	MF-LD-12-24DC	
	230 V DC/AC	–	19 144	MF-LD-230AC	
Vtičnice, kabel z vtičnico					
	–	–	34 431	MSSD-F	
	24 V DC	2,5 m	30 935	KMF-1-24DC-2,5-LED	
	0 ... 240 V DC/AC		30 936	KMF-1-230AC-2,5	
	24 V DC	5 m	30 937	KMF-1-24DC-5-LED	
	0 ... 240 V DC/AC		30 938	KMF-1-230AC-5	
	Vtičnica s tehniko rezalne objemke	–	–	192 746	MSSD-F-S-M16
Pomožni ročni vklop					
	–	–	157 651	AHB-MD/MF/MV	
Napisna ploščica					
	–	–	33 362	KMC/F/V-BZ-35X ¹⁾	

1) Obseg dobave 35 kosov

 Osnovni program izdelkov

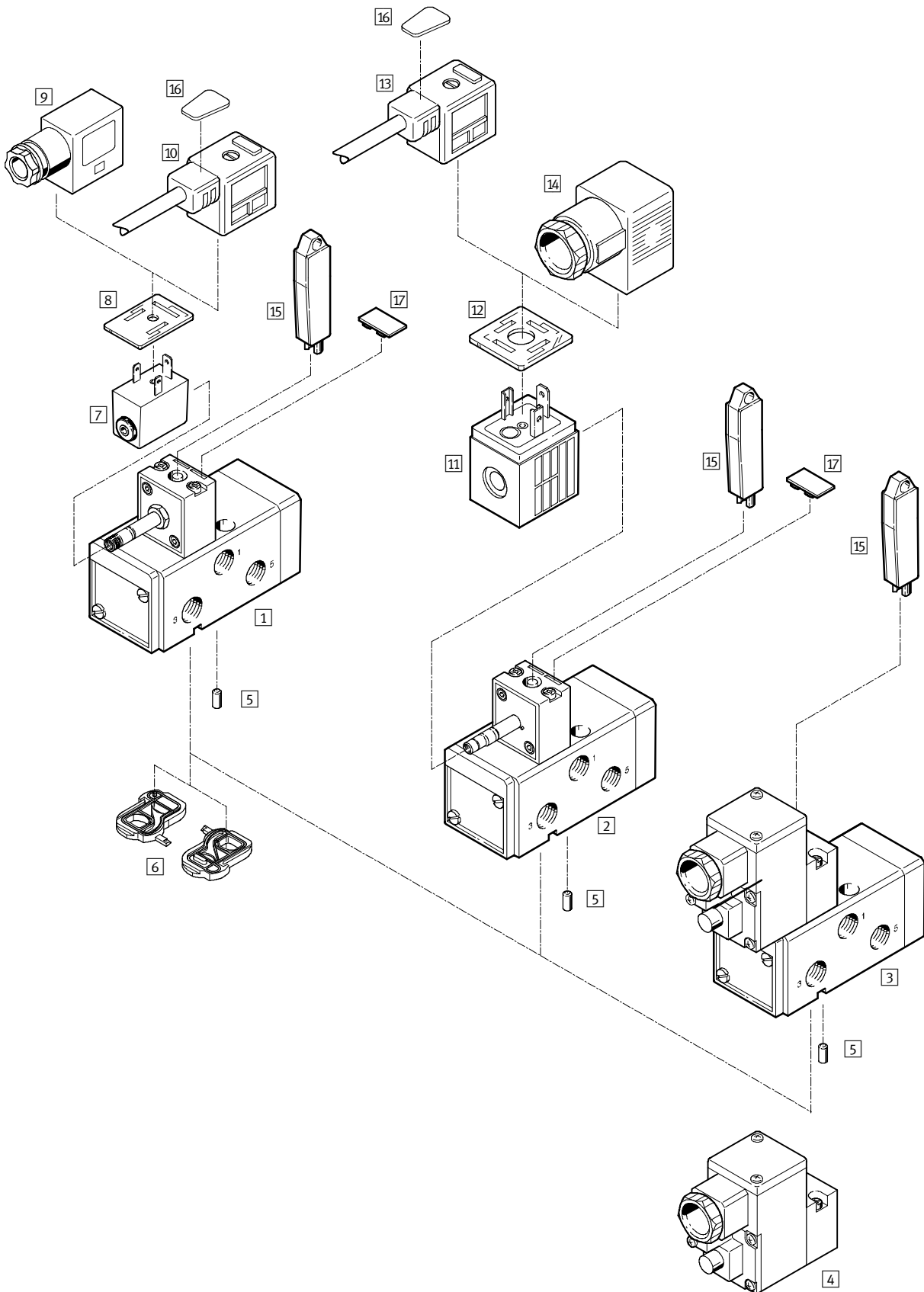
Magnetni ventili, Namur

Pregled periferije



Standardni potni ventili
Namur

2.1



Magnetni ventili, Namur

Pregled periferije

Magnetni ventili in pribor		
	Kratek opis	→ Stran
Magnetni ventili		
1	MFH-5/2K-FR-NA	Osnovni ventil s predkrmilnim ventilom za magnetno tuljavo F
2	MN1H-5/2K-FR-NA	Osnovni ventil s predkrmilnim ventilom za magnetno tuljavo N1
3	MGTBH-5/2K-FR-...-NA	Osnovni ventil s predkrmilnim ventilom, magnetno tuljavo in vtičnico
Predkrmilni ventili		
4	MGTBH-3/2-1.2-...	Predkrmilni ventil z magnetno tuljavo in vijačnim priključkom
Pribor		
5	Kodirni zatič	vklučen v dobavo
6	Tesnilna plošča	za prestavitev ventilske funkcije, vključena v obseg dobave
7	Magnetna tuljava MSFG-...-OD / MSFW-...-OD	
8	Svetleče tesnilo MF-LD	za prikaz stanja vklopa
9	Vtičnica MSSD-F	Vložek prestavljiv za 180°
10	Vtičnica s kablom KMF	Vložek prestavljiv za 180°
11	Magnetna tuljava MSN1G / MSN1W	
12	Svetleče tesnilo MC-LD	za prikaz stanja vklopa
13	Vtičnica s kablom KMC	
14	Vtičnica MSSD-C	
15	Pomožni ročni vklop AHB	
16	Napisne ploščice KMC/F/V-BZ	za označevanje vtičnic
17	Napisne ploščice IBS-9x17	za označevanje ventilov

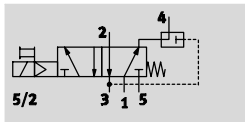
Magnetni ventili MFH, Namur

Podatkovni list

FESTO

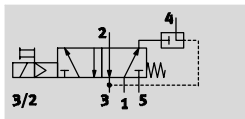
Funkcija¹⁾


Potni ventil 5/2





Potni ventil 3/2

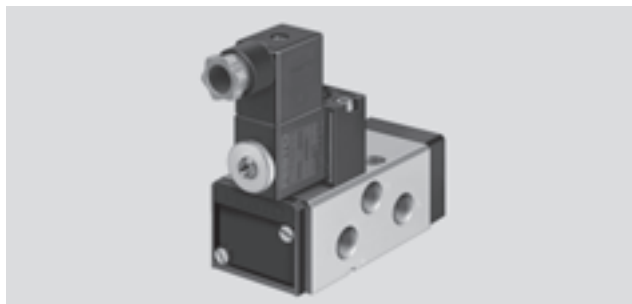
z vračanjem izrabljenega zraka



-  - Napetost
12, 24, 42, 48 V DC
24, 42, 48, 110, 230,
240 V AC

-  - Tlak
2 ... 10 bar

-  - Območje temperature
-10 ... +60 °C



1) Prestavljivo z zamenjavo tesnilne plošče

Splošni tehnični podatki		
Ventilska funkcija		5/2 ali 3/2, monostabilen
Konstrukcija		Bat-drsnik
Princip tesnjenja		mehko
Način vklapljanja		električni
Način vračanja		mehanska vzmet
Vrsta krmiljenja		predkrmiljen
Smer toka		povratno
Funkcija izpuha		dušen
Imenska velikost		8 mm
Normalni imenski pretok	1 → 2, 1 → 4	1.000 l/min
	2 → 3, 4 → 5	1.100 l/min
	Vračanje izrabljenega zraka 2 → 4	140 l/min
Vrednost b		0,25
Vrednost C		3 l/sbar
Pnevmatični priključek	1, 3, 5	G1/4
	2, 4	razporeditev lukenj po Namur-ju
Priključek prezračevalne odprtine		notranje
Način pritrditve		s skoznjo izvrtino
Vgradna lega		poljubna
Pomožni ročni vklop		s priborom, zaskočljiv
ATEX-oznaka		II 2 G c T4

Pogoji obratovanja in okolice	
Obratovalni medij	Filtriran stisnjen zrak, naoljen ali nenaoljen, stopnja filtriranja 40 µm
Območje obratovalnega tlaka	2 ... 10 bar
Krmilni tlak	2 ... 10 bar
ATEX-temperatura okolice	-5°C ≤ Ta ≤ +40°C
Temperatura medija	-10 ... +60 °C
Odpornost proti koroziji KBK ¹⁾	3

1) Razred odpornosti proti koroziji 2 po Festo standardu 940 070

Deli z zmerno korozijsko obremenitvijo. Vidni deli na zunanji strani s prednostno dekorativno nalogo površine, ki so v neposrednem stiku z običajno industrijsko atmosfero oz. mediji, kot so npr. mazalno-hladilna sredstva.

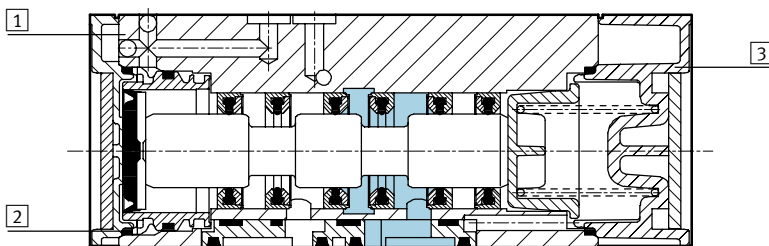
Magnetni ventili MFH, Namur

Podatkovni list

FESTO

Električni podatki		
Električni priključek	Vtič, štiriroba izvedba po DIN EN 175 301-803	
Območje delovne napetosti	Enosmerna napetost	12, 24, 42, 48 V DC $\pm 10\%$
	Izmenična napetost	24, 42, 48, 110, 230, 240 V AC $\pm 10\%$ pri 50 ... 60 Hz $\pm 5\%$
Karakteristika tuljave	24 V DC: 2,5 W	
Vrsta zaščite po EN 60 529	IP 65 z vtičnico	
Vklopni čas vklopa	20 ms	
Vklopni čas izklopa	90 ms	

Materiali

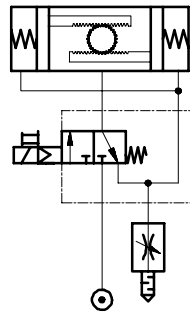
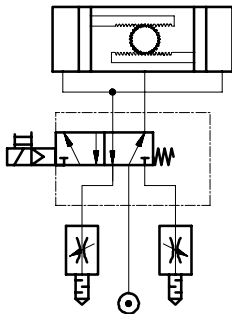


1	Ohišje	tlačno liti aluminij, eloksiran
2	Tesnila	nitrilkavčuk
3	Pokrov	Poliacetal

Primeri sheme

Potni ventil 5/2

Potni ventil 3/2 z možnostjo vračanja izrabljenega zraka



Magnetni ventili MFH, Namur

Podatkovni list

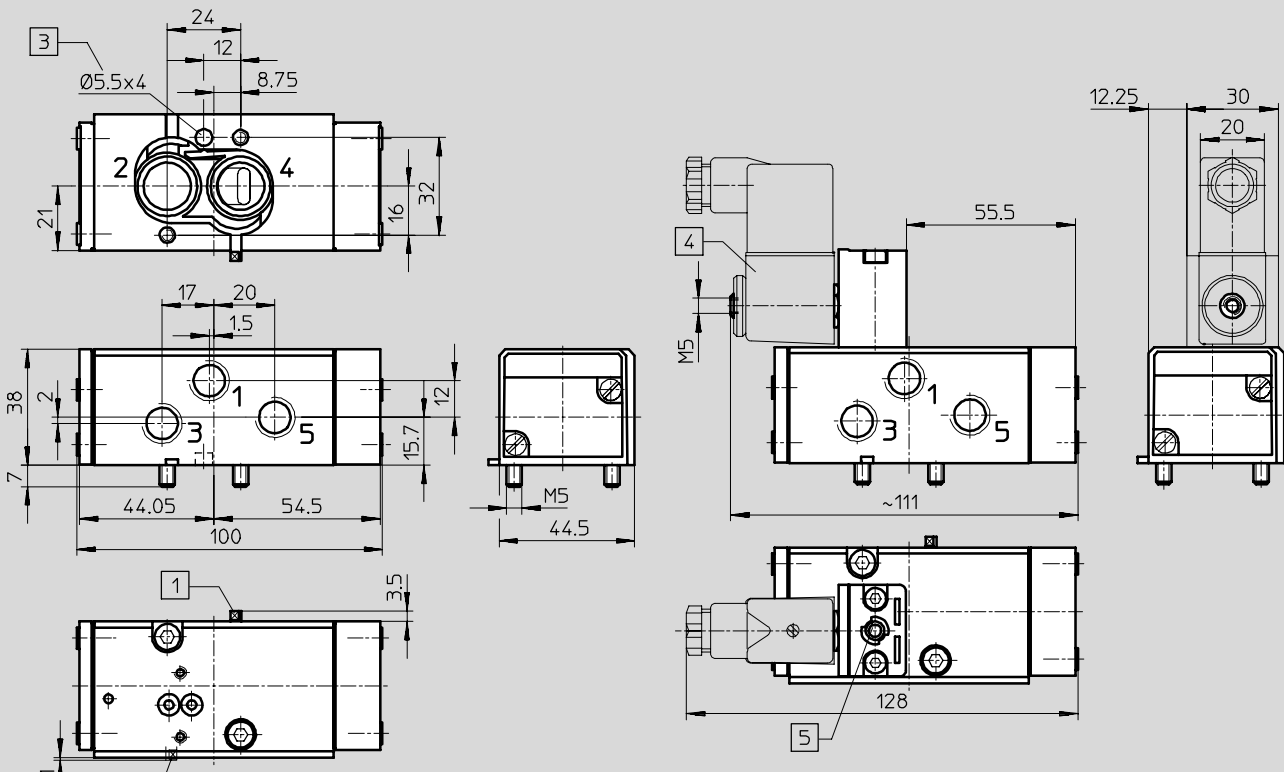
FESTO

Dimenzije

Prenos CAD-datotek → www.festo.com/de/engineering

Osnovni ventil

Magnetni ventil MFH



- 1 Tesnilna plošča nastavljena na potni ventil 5/2
- 2 Tesnilna plošča nastavljena na potni ventil 3/2
- 3 Izvrtina za kodirni zatič
- 4 Magnetne tuljave vrtljive za 360°
- 5 Pomožni ročni vklop

Podatki za naročanje – ventil

Elektromagnetni ventil brez magnetne tuljave¹⁾

Št. dela Tip

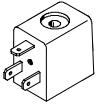

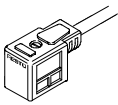
183 973 MFH-5/2K-FR-NA

¹⁾ Magnetno tuljavo je potrebo naročiti ločeno → 7 / 2.1-15


Magnetni ventili MFH, Namur

Pribor

FESTO

Podatki za naročanje				Podatkovi listi → Zvezek 2	
	Delovna napetost	Dolžina ka- bla	Št. dela	Tip	
Magnetna tuljava F brez vtičnice					
	12 V DC	-	34 410	MSFG-12DC-OD	
	24 V DC	-	34 411	MSFG-24DC/42AC-OD	
	42 V DC	-	34 413	MSFG-42DC-OD	
	48 V DC	-	34 414	MSFG-48DC-OD	
	24 V AC/50 ... 60 Hz	-	34 415	MSFW-24AC-OD	
	42 V AC/50 ... 60 Hz	-	34 411	MSFG-24DC/42AC-OD	
	48 V AC/50 ... 60 Hz	-	34 418	MSFW-48AC-OD	
	110 V AC/50 ... 60 Hz	-	34 420	MSFW-110AC-OD	
	230 V AC/50 ... 60 Hz	-	34 422	MSFW-230AC-OD	
	240 V AC/50 ... 60 Hz	-	34 424	MSFW-240AC-OD	
Svetleče tesnilo					
	12 ... 24 V DC/AC	-	19 143	MF-LD-12-24DC	
	230 V DC/AC	-	19 144	MF-LD-230AC	
Vtičnice, kabel z vtičnico					
	-	-	34 431	MSSD-F	
	24 V DC	2,5 m	30 935	KMF-1-24DC-2,5-LED	
	0 ... 240 V DC/AC		30 936	KMF-1-230AC-2,5	
	24 V DC	5 m	30 937	KMF-1-24DC-5-LED	
	0 ... 240 V DC/AC		30 938	KMF-1-230AC-5	
	Vtičnica s tehniko rezalne objemke				
	-	-	192 746	MSSD-F-S-M16	
Pomožni ročni vklop					
-	-	157 651	AHB-MD/MF/MV		
Napisna ploščica					
-	-	33 362	KMC/F/V-BZ-35X ¹⁾		

1) Obseg dobave 35 kosov

 Osnovni program izdelkov

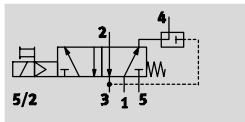
Magnetni ventili MN1H, Namur

Podatkovni list

FESTO

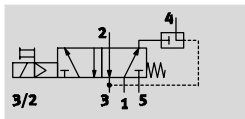
Funkcija¹⁾


Potni ventil 5/2





Potni ventil 3/2

z vračanjem izrabljenega zraka



-  - Napetost
24 V DC
110, 230 V AC

-  - Tlak
2 ... 10 bar

-  - Območje temperature
-10 ... +50 °C



1) Prestavljivo z zamenjavo tesnilne plošče

Splošni tehnični podatki

Ventilska funkcija	5/2 ali 3/2, monostabilen	
Konstrukcija	Bat-drsnik	
Princip tesnjenja	mehko	
Način vklapljanja	električni	
Način vračanja	mehanska vzmet	
Vrsta krmiljenja	predkrmiljen	
Smer toka	povratno	
Funkcija izpuha	dušen	
Imenska velikost	8 mm	
Normalni imenski pretok	1 → 2, 1 → 4	1.000 l/min
	2 → 3, 4 → 5	1.100 l/min
	Vračanje izrabljenega zraka 2 → 4	140 l/min
Vrednost b	0,25	
Vrednost C	3 l/sbar	
Pnevmatični priključek	1, 3, 5	G $\frac{1}{4}$
	2, 4	razporeditev lukenj po Namur-ju
Priključek prezračevalne odprtine	notranje	
Način pritrditve	s skožno izvrtino	
Vgradna lega	poljubna	
Pomožni ročni vklop	s priborom, zaskočljiv	

Pogoji obratovanja in okolice

Obratovalni medij	Filtriran stisnjen zrak, naoljen ali nenaoljen, stopnja filtriranja 40 µm
Območje obratovalnega tlaka	2 ... 10 bar
Krmilni tlak	2 ... 10 bar
Temperatura okolice	-5 ... +50 °C
Temperatura medija	-5 ... +50 °C
Odpornost proti koroziji KBK ¹⁾	3

1) Razred odpornosti proti koroziji 2 po Festo standardu 940 070

Deli z zmerno korozijsko obremenitvijo. Vidni deli na zunanji strani s prednostno dekorativno nalogo površine, ki so v neposrednem stiku z običajno industrijsko atmosfero oz. mediji, kot so npr. mazalno-hladilna sredstva.

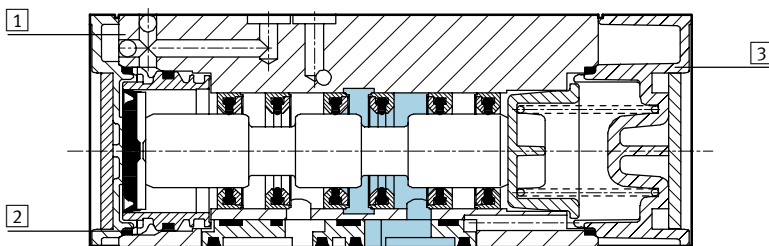
Magnetni ventili MN1H, Namur

Podatkovni list

FESTO

Električni podatki		
Električni priključek	Vtič, štiriroba izvedba, po DIN EN 175 301-803	
Območje delovne napetosti	Enosmerna napetost	24 V DC $\pm 10\%$
	Izmenična napetost	110, 230 V AC $\pm 10\%$ pri 50 ... 60 Hz $\pm 5\%$
Karakteristika tuljave	24 V DC: 2,5 W	
Vrsta zaščite po EN 60 529	IP 65 z vtičnico	
Vklopni čas vklopa	20 ms	
Vklopni čas izklopa	90 ms	

Materiali

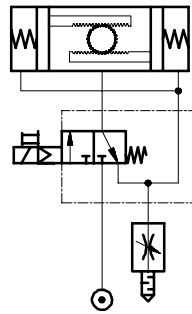
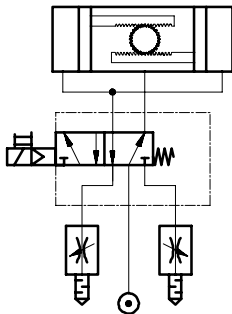


1	Ohišje	tlačno liti aluminij, eloksiran
2	Tesnila	nitrilkavčuk
3	Pokrov	Poliacetal

Primeri sheme

Potni ventil 5/2

Potni ventil 3/2 z možnostjo vračanja izrabljenega zraka



Magnetni ventili MN1H, Namur

Podatkovni list

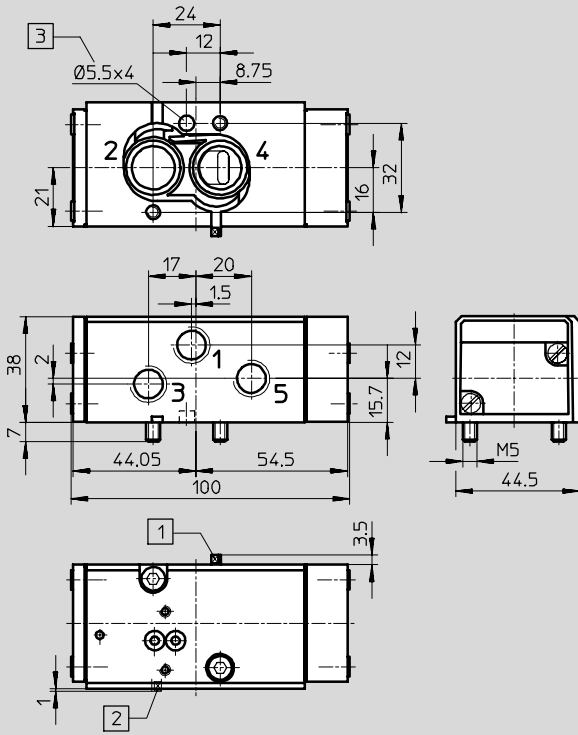
FESTO

Dimenzije

Prenos CAD-datotek → www.festo.com/de/engineering

Osnovni ventil

Magnetni ventil MN1H



1 Tesnilna plošča nastavljena na potni ventil 5/2

2 Tesnilna plošča nastavljena na potni ventil 3/2

3 Izvrtina za kodirni zatič
4 Magnetne tuljave vrtljive za 360°

5 Pomožni ročni vklop
6 Priključek za vtičnico po DIN EN 175 301-803, oblika A

Podatki za naročanje – ventil

Elektromagnetni ventil brez magnetne tuljave¹⁾

Št. dela Tip



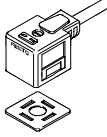
183 974 MN1H-5/2K-FR-NA

¹⁾ Magnetno tuljavo je potrebno naročiti ločeno → 7 / 2.1-19

Magnetni ventili MN1H, Namur

FESTO

Pribor

Podatki za naročanje				Podatkovi listi → Zvezek 2
	Delovna napetost	Dolžina ka- bla	Št. dela	Tip
N1-magnetna tuljava brez vtičnice				
	24 V DC	-	123 060	MSN1G-24DC-OD
	110 V AC/50 ... 60 Hz	-	123 061	MSN1W-110AC-OD
	230 V AC/50 ... 60 Hz	-	123 062	MSN1W-230AC-OD
Svetleče tesnilo				
	12 ... 24 V DC/AC	-	19 145	MC-LD-12-24DC
	230 V DC/AC	-	19 146	MC-LD-230AC
Vtičnica, kabel z vtičnico				
	-	-	34 583	MSSD-C
	24 V DC	2,5 m	30 931	KMC-1-24DC-2,5-LED
	0 ... 240 V DC/AC		30 932	KMC-1-230AC-2,5
	24 V DC	5 m	30 933	KMC-1-24DC-5-LED
	0 ... 240 V DC/AC		30 934	KMC-1-230AC-5
	Vtičnica s tehniko rezalne objemke		-	192 748
Pomožni ročni vklop				
	-	-	157 651	AHB-MD/MF/MV
Označevalne ploščice				
	-	-	33 362	KMC/F/V-BZ-35X ¹⁾
	-	-	18 182	IBS-9x20 ²⁾

1) Obseg dobave 35 kosov

2) Obseg dobave 20 kosov

Standardni potni ventili
Namur

2.1

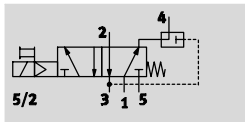
Magnetni ventili MGTBH, Namur

Podatkovni list

FESTO

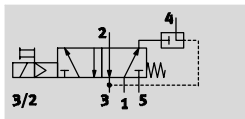
Funkcija¹⁾


Potni ventil 5/2




Potni ventil 3/2

z vračanjem izrabljenega zraka



-  - Napetost
24 V DC
110, 230 V AC

-  - Tlak
2 ... 8 bar

-  - Območje temperature
-20 ... +60 °C



1) Prestavljivo z zamenjavo tesnilne plošče

Splošni tehnični podatki		
Ventilska funkcija	5/2 ali 3/2, monostabilen	
Konstrukcija	Bat-drsnik	
Princip tesnjenja	mehko	
Način vklapljanja	električni	
Način vračanja	mehanska vzmet	
Vrsta krmiljenja	predkrmiljen	
Smer toka	nepovraten	
Funkcija izpuha	dušen	
Imenska velikost	8 mm	
Normalni imenski pretok	1 → 2, 1 → 4	1.000 l/min
	2 → 3, 4 → 5	1.100 l/min
	Vračanje izrabljenega zraka 2 → 4	140 l/min
Vrednost b	0,25	
Vrednost C	4,3 l/sbar	
Pnevmatični priključek	1, 3, 5	G1/4
	2, 4	razporeditev lukenj po Namur-ju
Način pritrditve	s skožno izvrtino	
Vgradna lega	poljubna	
Pomožni ročni vklop	s priborom, zaskočljiv	

Pogoji obratovanja in okolice	
Obratovalni medij	Filtriran stisnjen zrak, naoljen ali nenaoljen
Območje obratovalnega tlaka	2 ... 8 bar
Temperatura okolice	-20 ... +60 °C
Temperatura medija	-20 ... +60 °C
Odpornost proti koroziji KBK ¹⁾	2

1) Razred odpornosti proti koroziji 2 po Festo standardu 940 070

Deli z zmerno korozijsko obremenitvijo. Vidni deli na zunanji strani s prednostno dekorativno nalogo površine, ki so v neposrednem stiku z običajno industrijsko atmosfero oz. mediji, kot so npr. mazalno-hladilna sredstva.

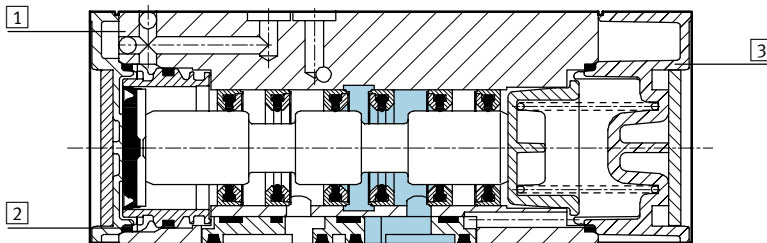
Magnetni ventili MGTBH, Namur

Podatkovni list

FESTO

Električni podatki		
Električni priključek	Kabel, 3-žilni	
Območje delovne napetosti	Enosmerna napetost	24 V DC $\pm 10\%$
	Izmenična napetost	110 V AC $\pm 10\%$ pri 50 Hz $\pm 10\%$, 110 V AC -10/+20% pri 60 Hz $\pm 10\%$ 230 V AC $\pm 10\%$ pri 50 Hz -13/+10%, 230 V AC $\pm 10\%$ pri 60 Hz -13/+17%
Karakteristika tuljave	Enosmerna napetost	24 V, 2,5 W
	Izmenična napetost	110 V, 3,7 W 230 V, Držanje: 3,7 W
Vrsta zaščite po EN 60 529	IP 65 z vtičnico	
Vklopni čas vklopa	40 ms	
Vklopni čas izklopa	100 ms	

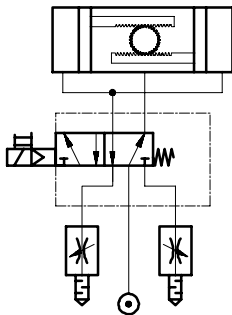
Materiali



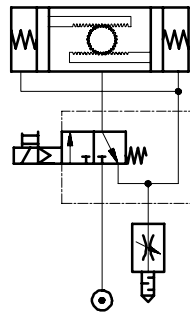
1	Ohišje	tlačno liti aluminij, eloksiran
2	Tesnila	nitrikkavčuk
3	Pokrov	Poliacetal

Primeri sheme

Potni ventil 5/2



Potni ventil 3/2 z možnostjo vračanja izrabljenega zraka



Magnetni ventili MGTBH, Namur

Podatkovni list

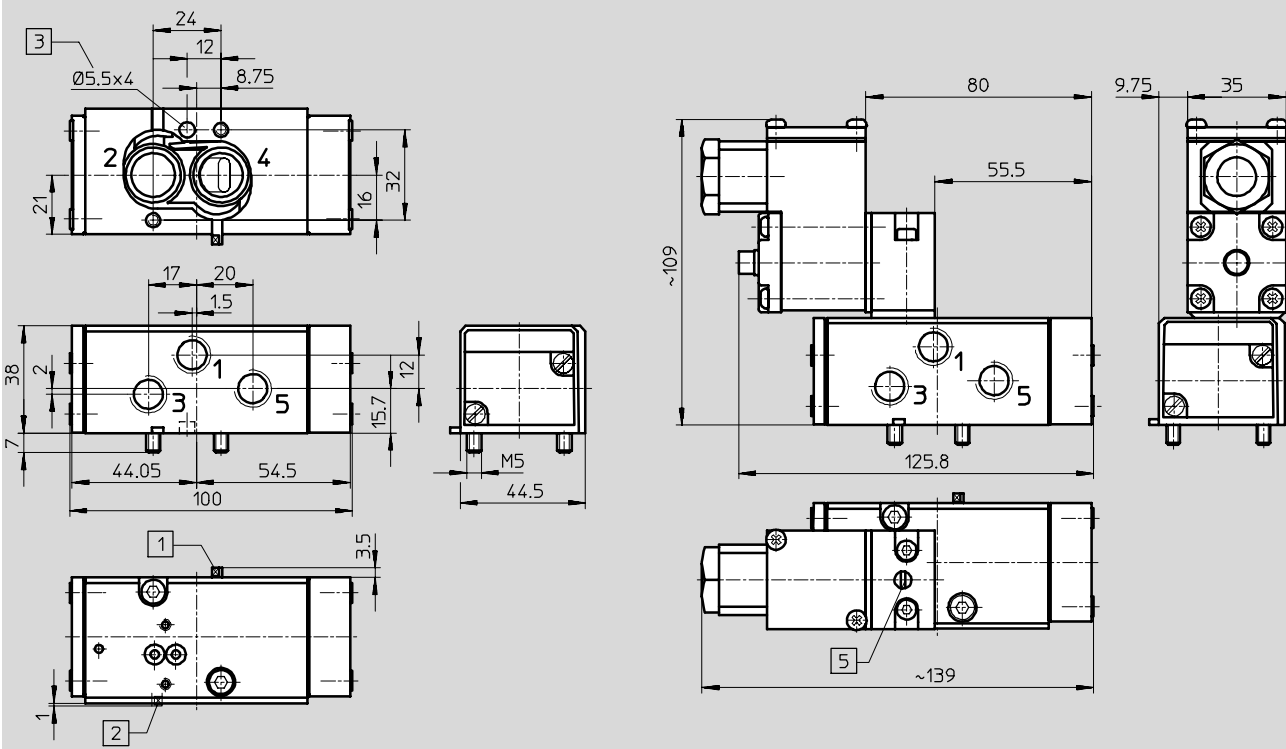
FESTO

Dimenzije

Prenos CAD-datotek → www.festo.com/de/engineering

Osnovni ventil

Magnetni ventil MGTBH



- 1 Tesnilna plošča nastavljena na potni ventil 5/2 2 Tesnilna plošča nastavljena na potni ventil 3/2 3 Izvrtina za kodirni zatič 5 Pomožni ročni vklop

Podatki za naročanje – ventil

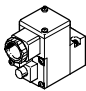
Magnetni ventil z magnetno tuljavo in vtičnico¹⁾

Delovna napetost	Št. dela	Tip
24 V DC	183 978	MGTBH-5/2K-FR-NA
110 V AC	188 400	MGTBH-5/2K-FR-110AC-NA
230 V AC	188 401	MGTBH-5/2K-FR-230AC-NA

¹⁾ Posamezni predkrmilni ventil, z magnetno tuljavo in vtičnico → 7 / 2.1-22

Podatki za naročanje – pribor

Podatkovni listi → Zvezek 2
Podatkovni listi → www.festo.com

	Delovna napetost	Dolžina ka- bla	Št. dela	Tip
Predkrmilni ventili				
	24 V DC	-	184 105	MGTBH-3/2-1,2-24DC
	110 V AC	-	185 246	MGTBH-3/2-1,2-110AC
	230 V AC	-	185 248	MGTBH-3/2-1,2-230AC
Pomožni ročni vklop				
	-	-	157 651	AHB-MD/MF/MV
Označevalne ploščice				
	-	-	18 182	IBS-9x20 ¹⁾

¹⁾ Obseg dobave 20 kosov