


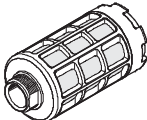





Silenciadores



Silenciadores

Cuadro general de productos

FESTO

Ejecución	Tipo	Conexión D1			Racor de conexión	Para tubo de diámetro interior	Diámetro del casquillo enchufable	Nivel de ruido [dB (A)]	→ Página/ Internet
		Rosca M	Rosca G	Rosca NPT					
Metal sinterizado									
	U-PK-3	-	-	-	-	3	-	< 70	4
	U-PK-4	-	-	-	-	4	-	< 74	
	U-M3	M3	-	-	-	-	-	< 65	
	U-M5	M5	-	-	-	-	-	< 70	
Polímero, rosca exterior									
	U-1/8	-	G1/8	-	-	-	-	< 77	5
	U-1/4	-	G1/4	-	-	-	-	< 77	
	U-3/8	-	G3/8	-	-	-	-	< 82	
	U-1/2	-	G1/2	-	-	-	-	< 80	
	U-3/4	-	G3/4	-	-	-	-	< 83	
	U-1	-	G1	-	-	-	-	< 84	
Polímero, rosca interior									
	U-1/8-I	-	G1/8	-	-	-	-	< 77	6
Fundición inyectada									
	U-1/8-B	-	G1/8	-	-	-	-	< 74	7
	U-1/4-B	-	G1/4	-	-	-	-	< 80	
	U-3/8-B	-	G3/8	-	-	-	-	< 80	
	U-1/2-B	-	G1/2	-	-	-	-	< 80	
	U-3/4-B	-	G3/4	-	-	-	-	< 81	
	U-1-B	-	G1	-	-	-	-	< 80	
	U-3/4-B-NPT	-	-	NPT3/4-14	-	-	-	< 81	8
Con casquillo enchufable para racor rápido QS, Quick Star									
	UC-QS-3H	-	-	-	-	-	3	< 60	9
	UC-QS-4H	-	-	-	-	-	4	< 60	
	UC-QS-6H	-	-	-	-	-	6	< 60	
	UC-QS-8H	-	-	-	-	-	8	< 60	
	UC-QS-10H	-	-	-	-	-	10	< 68	
Conexión roscada para electroválvulas Compact Performance CPE									
	UC-M5	M5	-	-	-	-	-	< 60	10
	UC-M7	M7	-	-	-	-	-	< 58	
	UC-1/8	-	G1/8	-	-	-	-	< 59	
	UC-1/4	-	G1/4	-	-	-	-	< 60	
Racor de conexión, para electroválvulas VUVB-ST12/Terminal de válvulas tipo 23 VTUB-12									
	AMTC-P-PC10	-	-	-	Para QSP10	-	-	< 58	11


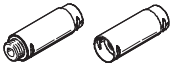
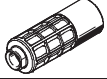

 - Importante

Los silenciadores deberán limpiarse con keroseno o gasolina (no utilizar tricloroetileno).

Silenciadores

Cuadro general de productos

FESTO

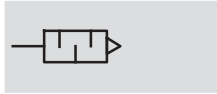
Ejecución	Tipo	Conexión D1			Racor de conexión	Para tubo de diámetro interior	Diámetro del casquillo enchufable	Nivel de ruido [dB (A)]	→ Página/ Internet
		Rosca M	Rosca G	Rosca NPT					
Para generadores de vacío VN-T2/T3									
	UO-M7	M7	-	-	-	-	-	-	12
	UO-1/8	-	G1/8	-	-	-	-	-	-
	UO-1/4	-	G1/4	-	-	-	-	-	-
Para generadores de vacío VN-T4/T6									
	UOM-1/4	-	G1/4	-	-	-	-	-	13
	UOM-3/8	-	G3/8	-	-	-	-	-	-
	UOMS-1/4	-	-	-	-	-	-	-	-
	UOMS-3/8	-	-	-	-	-	-	-	-
Válvula generadora de presión y de escape MS6-SV									
	UOS-1	-	G1	-	-	-	-	< 75	ms6-sv
Filtro silenciador									
	LFU-1/4	-	G1/4	-	-	-	-	< 40	lfu
	LFU-3/8	-	G3/8	-	-	-	-	-	-
	LFU-1/2	-	G1/2	-	-	-	-	-	-
	LFU-1	-	G1	-	-	-	-	-	-

Silenciadores U

Hoja de datos: ejecución de metal sinterizado

FESTO

Símbolo



- Para reducción del nivel de ruidos y evitar el ensuciamiento de las conexiones de escape de componentes neumáticos
- Ejecución pequeña



Datos técnicos generales				
Conexión neumática	PK-3	PK-4	M3	M5
Posición de montaje	Indistinta			
Nivel de ruido ¹⁾ [dB (A)]	< 70	< 74	< 65	< 70
Caudal contra atmósfera ²⁾ [l/min]	80	150	110	320
Peso del producto [g]	5	5	4	5

1) Medición con 6 bar descargando a la atmósfera y a 1 m de distancia

2) Medición con p1 = 6 bar

Condiciones de funcionamiento y del entorno	
Presión de funcionamiento [bar]	0 ... 10
Fluido	Aire comprimido filtrado, lubricado o sin lubricar Aire comprimido seco, con o sin lubricación
Temperatura ambiente [°C]	-10 ... +70

Materiales	
Parte roscada	Latón
Núcleo del silenciador	Bronce
Características del material	Conformidad con RoHS

Dimensiones				Datos CAD disponibles en → www.festo.com
U-PK-3	U-PK-4	U-M3	U-M5	
1) Boquilla para tubo flexible con diámetro interior de 3 mm	2) Boquilla para tubo flexible con diámetro interior de 4 mm			

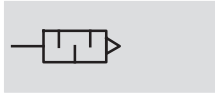
Referencias			
Conexión neumática	Nº art.	Tipo	PE ¹⁾
PK-3	4646	U-PK-3	10
PK-4	4932	U-PK-4	10
M3	163978	U-M3	10
M5	4645	U-M5	10
	534221	U-M5-50	50

1) Cantidad por unidad de embalaje

Silenciadores U

Hoja de datos: ejecución de polímero, rosca exterior

Símbolo



- Para reducir el nivel de ruidos de los escapes de aire de componentes neumáticos



Datos técnicos generales							
Conexión neumática	G1/8	G1/4	G3/8	G1/2	G3/4	G1	
Posición de montaje	Indistinta						
Nivel de ruido ¹⁾	[dB (A)]	< 77	< 77	< 82	< 80	< 83	< 84
Caudal contra atmósfera ²⁾	[l/min]	2 050	3 400	5 900	10 600	15 000	19 900
Peso del producto	[g]	2	8	30	58	83	140

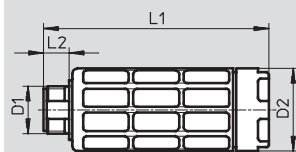
1) Medición con 6 bar descargando a la atmósfera y a 1 m de distancia

2) Medición con p1 = 6 bar

Condiciones de funcionamiento y del entorno	
Presión de funcionamiento	[bar] 0 ... 10
Fluido	Aire comprimido filtrado, lubricado o sin lubricar Aire comprimido seco, con o sin lubricación
Temperatura ambiente	[°C] -10 ... +70

Materiales	
Cuerpo	Poliacetal
Núcleo del silenciador	Polietileno
Características del material	No contiene cobre ni PTFE Conformidad con RoHS

Dimensiones Datos CAD disponibles en → www.festo.com



Referencias						
Conexión neumática	D2	L1	L2	Nº art.	Tipo	PE ¹⁾
D1	Ø					
G1/8	15,2	35,9	5,5	2307	U-1/8	1
				534222	U-1/8-50	50
G1/4	19	57	6,5	2316	U-1/4	1
				534223	U-1/4-20	20
G3/8	33,5	78,8	7,5	2309	U-3/8	1
				534224	U-3/8-20	20
G1/2	43	88,1	9	2310	U-1/2	1
				534225	U-1/2-20	20
G3/4	45	120,7	10,5	2311	U-3/4	1
G1	55	126,5	11,5	2312	U-1	1

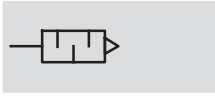
1) Cantidad por unidad de embalaje

Silenciadores U

Hoja de datos: ejecución de polímero, rosca interior

FESTO

Símbolo



- Para reducir el nivel de ruidos de los escapes de aire de componentes neumáticos



Datos técnicos generales		
Conexión neumática		G $\frac{1}{8}$
Posición de montaje		Indistinta
Nivel de ruido ¹⁾	[dB (A)]	< 77
Caudal contra atmósfera ²⁾	[l/min]	2 050
Peso del producto	[g]	4

1) Medición con 6 bar descargando a la atmósfera y a 1 m de distancia

2) Medición con p₁ = 6 bar

Condiciones de funcionamiento y del entorno		
Presión de funcionamiento	[bar]	0 ... 10
Fluido		Aire comprimido filtrado, lubricado o sin lubricar
		Aire comprimido seco, con o sin lubricación
Temperatura ambiente	[°C]	-10 ... +70

Materiales	
Cuerpo	Poliacetal
Núcleo del silenciador	Polietileno
Características del material	No contiene cobre ni PTFE
	Conformidad con RoHS

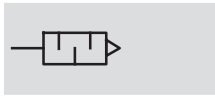
Dimensiones	Datos CAD disponibles en → www.festo.com

Referencias		
Conexión neumática	Nº art.	Tipo
G $\frac{1}{8}$	3670	U- $\frac{1}{8}$ -I

Silenciadores U

Hoja de datos: ejecución de fundición inyectada

Símbolo



- Para reducir el nivel de ruidos de los escapes de aire de componentes neumáticos



Datos técnicos generales						
Conexión neumática	G1/8	G1/4	G3/8	G1/2	G3/4	G1
Posición de montaje	Indistinta					
Nivel de ruido ¹⁾	[dB (A)]	< 74	< 80	< 80	< 80	< 81
Caudal contra atmósfera ²⁾	[l/min]	1 204	2 838	5 734	7 622	13 266
Peso del producto	[g]	8	17	37	75	120
						233

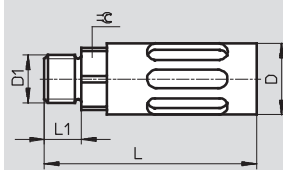
1) Medición con 6 bar descargando a la atmósfera y a 1 m de distancia

2) Medición con p1 = 6 bar

Condiciones de funcionamiento y del entorno	
Presión de funcionamiento	[bar] 0 ... 10
Fluido	Aire comprimido filtrado, lubricado o sin lubricar Aire comprimido seco, con o sin lubricación
Temperatura ambiente	[°C] -10 ... +70

Materiales	
Cuerpo	Fundición inyectada de aluminio
Núcleo del silenciador	Polietileno
Características del material	No contiene cobre ni PTFE Conformidad con RoHS

Dimensiones Datos CAD disponibles en → www.festo.com

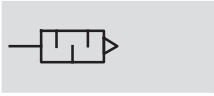


Referencias						
Conexión neumática	D	L	L1	≡C	Nº art.	Tipo
D1	∅					
G1/8	16	39,2	5,5	14	6841	U-1/8-B
G1/4	19,5	55,6	6,5	17	6842	U-1/4-B
G3/8	25	86,6	7,5	19	6843	U-3/8-B
G1/2	28	116,5	9	24	6844	U-1/2-B
G3/4	38	138	10,5	32	6845	U-3/4-B
G1	47,8	177	11,5	36	151990	U-1-B

Silenciadores U

Hoja de datos: ejecución de fundición inyectada, NPT

Símbolo



- Para reducir el nivel de ruidos de los escapes de aire de componentes neumáticos



Datos técnicos generales		
Conexión neumática		NPT $\frac{3}{4}$ -14
Posición de montaje		Indistinta
Nivel de ruido ¹⁾	[dB (A)]	< 81
Caudal contra atmósfera ²⁾	[l/min]	11 834
Peso del producto	[g]	128

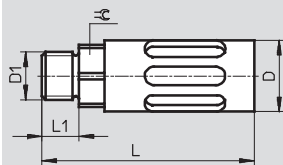
1) Medición con 6 bar descargando a la atmósfera y a 1 m de distancia

2) Medición con p1 = 6 bar

Condiciones de funcionamiento y del entorno		
Presión de funcionamiento	[bar]	0 ... 10
Fluido		Aire comprimido filtrado, lubricado o sin lubricar
Temperatura ambiente	[°C]	-10 ... +70

Materiales	
Cuerpo	Fundición inyectada de aluminio
Parte roscada	Aleación de aluminio
Núcleo del silenciador	Polietileno
Características del material	Conformidad con RoHS

Dimensiones Datos CAD disponibles en www.festo.com



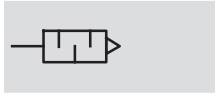
Referencias						
Conexión neumática	D	L	L1	\approx	Nº art.	Tipo
D1	\varnothing					
NPT $\frac{3}{4}$ -14	38	151	18	30	566823	U- $\frac{3}{4}$ -B-NPT

Silenciadores UC

Hoja de datos: ejecución con boquilla

FESTO

Símbolo



- Para reducir el nivel de ruidos de los escapes de aire de componentes neumáticos
- Para racores QS de 3 ... 10 mm



Datos técnicos generales						
Diámetro del casquillo enchufable		3	4	6	8	10
Posición de montaje		Indistinta				
Nivel de ruido ¹⁾	[dB (A)]	< 60	< 60	< 60	< 60	< 68
Caudal contra atmósfera ²⁾	[l/min]	170	350	800	1 500	3 100
Peso del producto	[g]	0,4	0,5	1,1	2,3	5,5

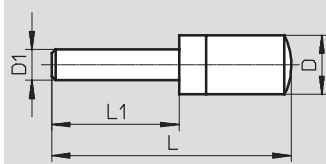
1) Medición con 6 bar descargando a la atmósfera y a 1 m de distancia

2) Medición con p1 = 6 bar

Condiciones de funcionamiento y del entorno	
Presión de funcionamiento	[bar] 0 ... 10
Fluido	Aire comprimido filtrado, lubricado o sin lubricar
Temperatura ambiente	[°C] -10 ... +70

Materiales	
Parte roscada	PE
Núcleo del silenciador	PE
Características del material	Conformidad con RoHS

Dimensiones Datos CAD disponibles en → www.festo.com



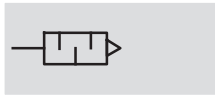
Referencias					
Diámetro del casquillo enchufable	D	L	L1	Nº art.	Tipo
D1	∅				
3	7,8 +0,1/-0,3	29,1 ±0,6	14,4 ±0,2	165005	UC-QS-3H
4	7,8 +0,1/-0,3	31,0 ±0,6	16,3 ±0,2	165006	UC-QS-4H
6	9,8 -0,4	41,3 +1,4	17,2	165007	UC-QS-6H
8	13,8 +0,2/-0,3	54,4 +0,5/-1,0	23,4	175611	UC-QS-8H
10	17,8 -0,3	68,7 +0,2/-0,8	26,7	526475	UC-QS-10H

Silenciadores UC

Hoja de datos: ejecución de conexión roscada

FESTO

Símbolo



- Para reducir el nivel de ruidos de los escapes de aire de componentes neumáticos
- Para electroválvulas Compact Performance CPE



Datos técnicos generales					
Conexión neumática		M5	M7	G $\frac{1}{8}$	G $\frac{1}{4}$
Posición de montaje		Indistinta			
Nivel de ruido ¹⁾	[dB (A)]	< 60	< 58	< 59	< 60
Caudal contra atmósfera ²⁾	[l/min]	350	800	1 700	3 200
Peso del producto	[g]	0,4	1,2	2,6	5,2

1) Medición con 6 bar descargando a la atmósfera y a 1 m de distancia

2) Medición con p1 = 6 bar

Condiciones de funcionamiento y del entorno	
Presión de funcionamiento [bar]	0 ... 10
Fluido	Aire comprimido filtrado, lubricado o sin lubricar
Temperatura ambiente [°C]	-10 ... +70

Materiales	
Parte roscada	PE
Núcleo del silenciador	PE
Características del material	Conformidad con RoHS

Dimensiones	Datos CAD disponibles en → www.festo.com

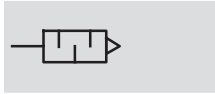
Referencias							
Conexión neumática	D	L	L1	Nº art.	Tipo	PE ¹⁾	
D1	Ø						
M5	7,8 +0,1/-0,3	19,4 +0,6/-0,8	4,5 ±0,2			165003 UC-M5	1
						534217 UC-M5-50	50
M7	9,8 -0,4	30,7 +0,6/-0,8	5,5 -0,5			161418 UC-M7	1
						534218 UC-M7-50	50
G $\frac{1}{8}$	13,8 +0,2/-0,3	38,0 +0,8/-1,0	6,5 ±0,1			161419 UC- $\frac{1}{8}$	1
						534219 UC- $\frac{1}{8}$ -50	50
G $\frac{1}{4}$	17,8 -0,3	50,8 +0,8/-1,0	8,5 ±0,15			165004 UC- $\frac{1}{4}$	1
						534220 UC- $\frac{1}{4}$ -20	20

1) Cantidad por unidad de embalaje

Silenciadores AMTC

Hoja de datos

Función



- Para electroválvulas VUVB-ST12/
Terminal de válvulas tipo 23
VTUB-12
- Abrazadera elástica PIN para
sujetar la válvula, incluida en el
suministro



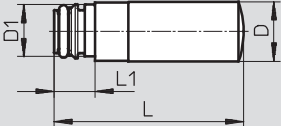
Datos técnicos generales		
Conexión neumática		Para QSP10
Posición de montaje		Indistinta
Nivel de ruido ¹⁾	[dB (A)]	≤ 58
Caudal contra atmósfera ²⁾	[l/min]	800
Peso del producto	[g]	2,0

1) Medición con 6 bar descargando a la atmósfera y a 1 m de distancia

2) Medición con p1 = 6 bar

Condiciones de funcionamiento y del entorno		
Presión de funcionamiento	[bar]	0 ... 10
Fluido		Aire comprimido filtrado, lubricado o sin lubricar
Temperatura ambiente	[°C]	-5 ... +60

Materiales	
Parte roscada	PE
Núcleo del silenciador	PE
Características del material	Conformidad con RoHS

Dimensiones	Datos CAD disponibles en → www.festo.com						
							

Referencias							
Conexión neumática	D	D1	L	L1	Nº art.	Tipo	PE ¹⁾
Para QSP10	9,8	8,9	31,4	6,8	1224460	AMTC-P-PC10	1

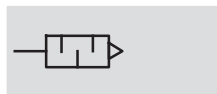
1) Cantidad por unidad de embalaje

Silenciadores UO

Hoja de datos

FESTO

Funcionamiento



- Utilización únicamente con generadores de vacío VN-T2/T3
- Silenciador especial con taladro de salida
- Permite el funcionamiento fiable de la tobera de aspiración



Datos técnicos generales			
Conexión neumática	M7	G1/8	G1/4
Posición de montaje	Indistinta		
Peso del producto [g]	2,5	5	8

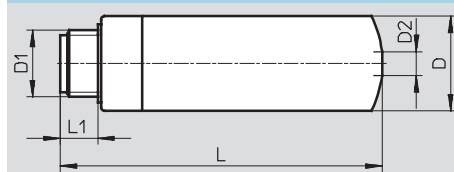
Condiciones de funcionamiento y del entorno	
Presión de funcionamiento, [bar] generador de vacío	0 ... 8
Fluido	Aire comprimido seco
Temperatura ambiente [°C]	-10 ... +60
Resistencia a la corrosión CRC ¹⁾	2

1) Clase de resistencia a la corrosión 2 según norma de Festo 940 070

Válida para piezas expuestas a moderado peligro de corrosión. Piezas exteriores en contacto directo con sustancias usuales en entornos industriales, tales como disolventes, detergentes o lubricantes, con superficies principalmente decorativas

Materiales	
Parte roscada	Polietileno
Núcleo del silenciador	Polietileno
Características del material	No contiene cobre ni PTFE

Dimensiones Datos CAD disponibles en → www.festo.com

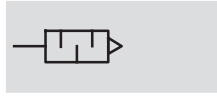


Referencias						
Conexión neumática	D	D2	L	L1	Nº art.	Tipo
D1	∅					
M7	9,8	3	36,7	5,5	197582	UO-M7
G1/8	13,8	3,5	48	6,5	197583	UO-1/8
G1/4	17,8	5,3	62,3	8,5	197584	UO-1/4

Silenciadores UOM / Extensiones de silenciador UOMS

Hoja de datos

Funcionamiento



- Utilización únicamente con generadores de vacío VN-T4/T6
- Silenciador especial con taladro de salida
- Permite el funcionamiento fiable de la tobera de aspiración
- Conjunto para prolongación del silenciador para reducir adicionalmente el nivel de ruido



Datos técnicos generales				
Tipo	UOM-1/4	UOM-3/8	UOMS-1/4	UOMS-3/8
Conexión neumática	G1/4	G3/8	-	
Construcción	Silenciador abierto			
Tipo de fijación	Atornillable		Enclavable	
Posición de montaje	Indistinta			
Tipo de junta en el eje roscado	Sin junta			
Peso del producto [g]	11,1	22,7	8,6	17,5

Condiciones de funcionamiento y del entorno	
Presión de funcionamiento, [bar] generador de vacío	0 ... 8
Fluido	Aire comprimido
Temperatura ambiente [°C]	0 ... +60
Resistencia a la corrosión CRC ¹⁾	2

1) Clase de resistencia a la corrosión 2 según norma de Festo 940 070
Válida para piezas expuestas a moderado peligro de corrosión. Piezas exteriores en contacto directo con sustancias usuales en entornos industriales, tales como disolventes, detergentes o lubricantes, con superficies principalmente decorativas

Materiales	
Cuerpo	Poliacetal
Tubo interior	Aleación de aluminio
Parte roscada	Poliacetal
Núcleo del silenciador	Espuma de poliuretano
Características del material	No contiene cobre ni PTFE Contiene sustancias agresivas para la laca

Dimensiones		Datos CAD disponibles en → www.festo.com	
UOM	UOMS		

Referencias						
Conexión neumática	D	D2	L	L1	L2	Nº art. Tipo
D1	∅	∅				
Silenciador						
G1/4	17,8	-	73	8	10	538432 UOM-1/4
G3/8	23,8	-	74	8,6	10,5	538433 UOM-3/8
Ampliación del silenciador						
-	17,8	16	64,5	-	10	538436 UOMS-1/4
-	23,8	22	65,2	-	10,5	538437 UOMS-3/8