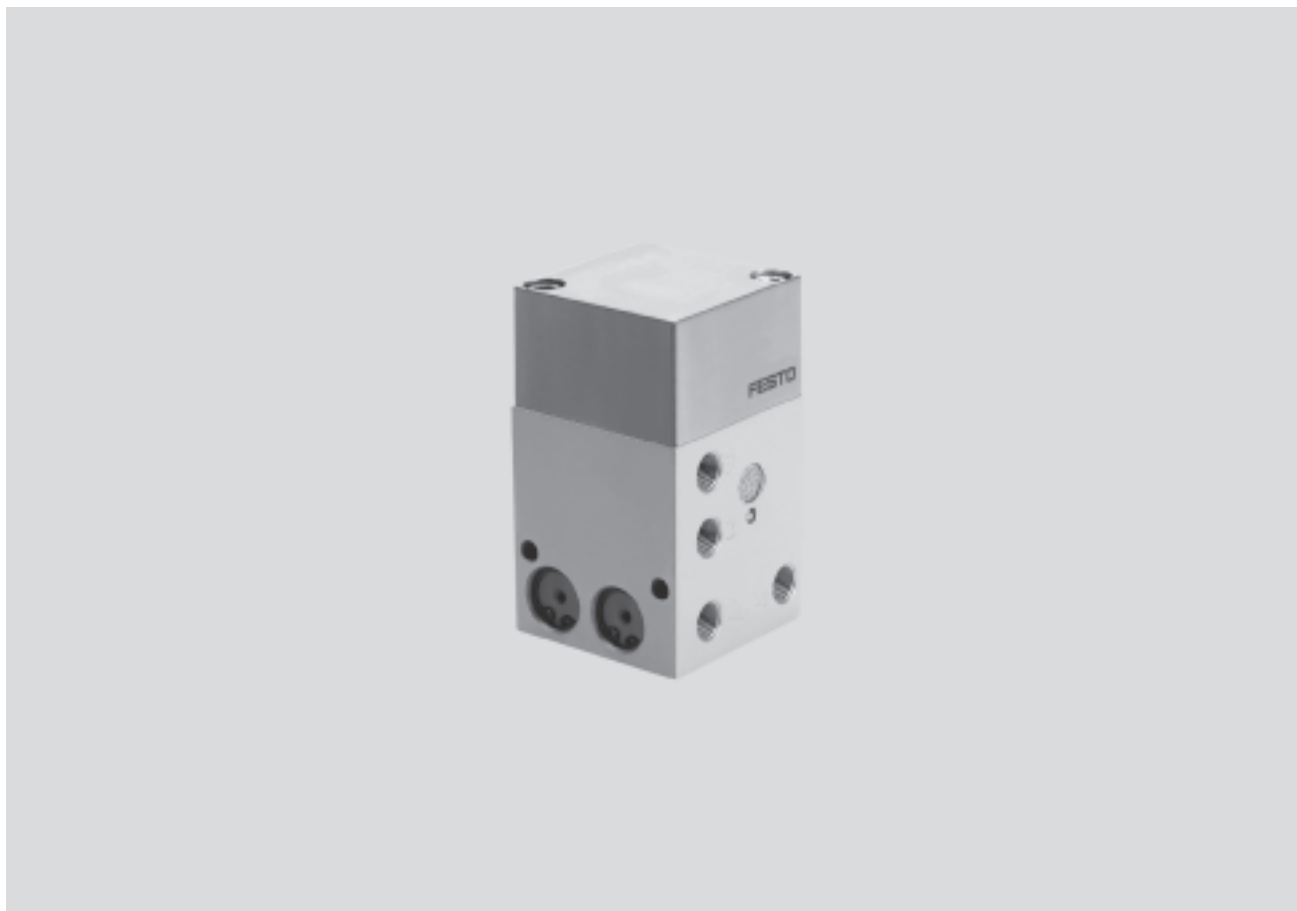


Blok dvouručního ovládání ZSB

hlavní údaje

FESTO




Bezpečnostní díl

Pneumatický blok dvouručního ovládání se používá tam, kde je obsluha vystavena nebezpečí při ruční manipulaci, např. při spouštění válců nebo zařízení, u kterých musí být z bezpečnostních důvodů obě ruce mimo nebezpečnou oblast.

Trvalý signál na výstupu A se objeví pouze tehdy, jsou-li současně sepnuty vstupy ventilu p1 a p2, tj. jsou-li během 0,2 až 0,5 s stisknuta obě tlačítka 3/2.

Po uvolnění jednoho nebo obou tlačítek výstupní tlak okamžitě mizí a ventily nebo válce připojené na A se přepnou. Pneumatický blok dvouručního ovládání je bezpečnostní prvek podle

směrnice pro stroje 89/392/EWG příloha 4 a je certifikován dle CE. Odpovídá kategorii 1 dle EN 954 (jen v kombinaci s tlakovým spínačem, např. VD-3-PK-3) respektive typu III A dle EN 574.

 servis oprav

Blok dvouručního ovládání ZSB

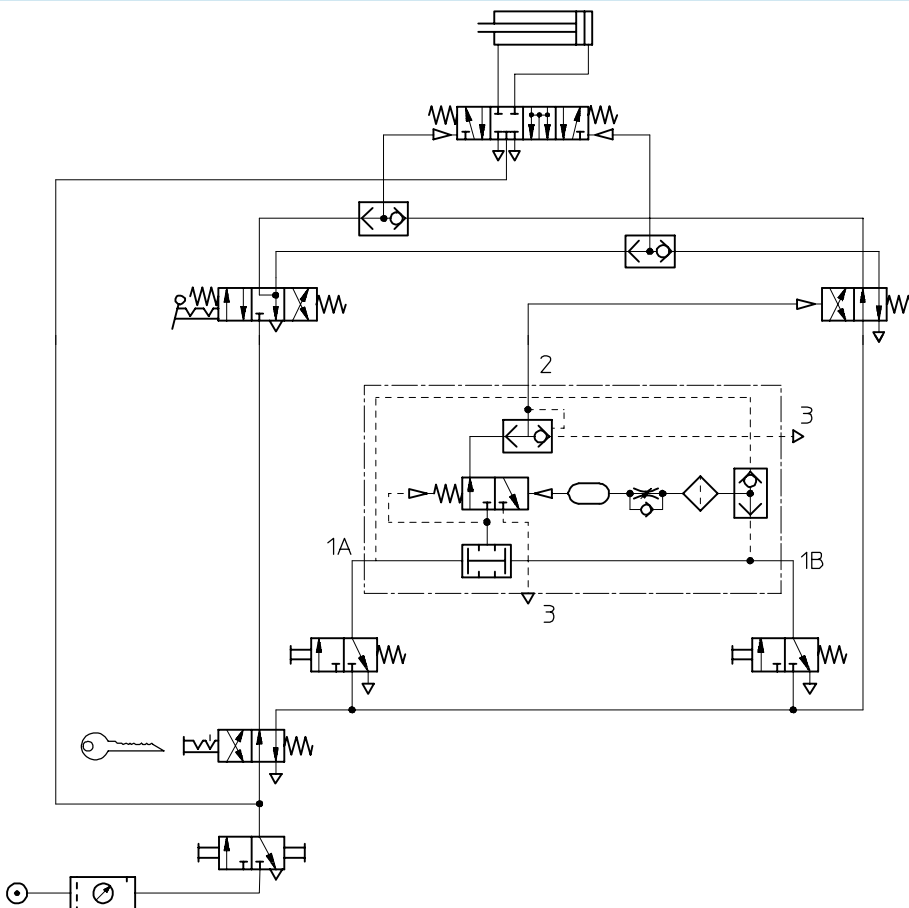
technické údaje

FESTO

Technické údaje	
provozní médium	filtrovaný, nemazaný vzduch
konstrukce	sedlový ventil
jmenovitá světlost [mm]	4
normální jmenovitý průtok 1 > 2 [l/min]	>50
vstupní tlak [bar]	3 ... 8
rozsah teploty [°C]	-10 ... +60
připojení pneumatiky	G1/8
upevnění	vnějším závitem průchozí díry v tělese
montážní poloha	libovolná
materiály	těleso: eloxovaný hliník; těsnění: nitrilkaučuk
hmotnost [g]	490

Příklad schématu zapojení

polohovací a ruční ventil pro seřizovací provoz



-  upozornění

Při montáži obou tlačítek dvouručního ovládání je třeba dbát na jejich správnou montáž tak, aby nebylo možné jejich současné stlačení jednou rukou, popřípadě pomůckou. Je vhodné použít například ochranný plech.

Blok dvouručního ovládání ZSB

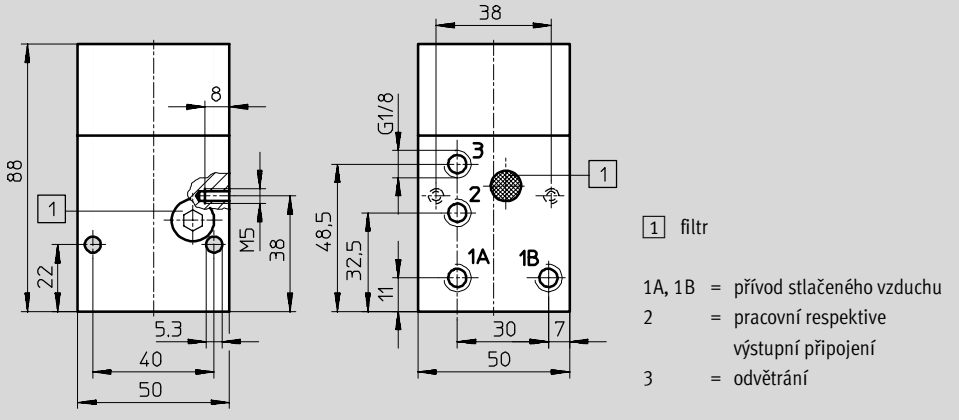
technické údaje



Pneumatické řídicí systémy
řídící jednotky

6.1

Rozměry CAD modely ke stažení → www.festo.cz/engineering



Údaje pro objednávky		č. dílu	typ
schématická značka		3 527	ZSB-1/8