



- připojení pneumatiky
G¹/₈ ... G¹/₂
- normální jmenovitý průtok
300 ... 6 480 l/min
- provedení s tlumičem hluku
nebo bez něj

Rychloodvětrávací ventily SE/SEU

hlavní údaje, přehled dodávek a vysvětlení typového značení



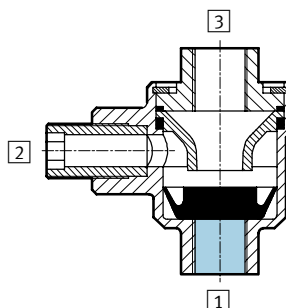
Hlavní údaje funkce

Těmito prvky lze zvýšit rychlost pístu jednočinných a dvojčinných válců. Tlakový vzduch proudí od ovládacího ventilu přes rychloodvětrávací ventil k válci. Odvětrání 3 je přitom zasklepeno. Pokud poklesne tlak 1, pak dojde k odvětrání přívodu 2 do 3.

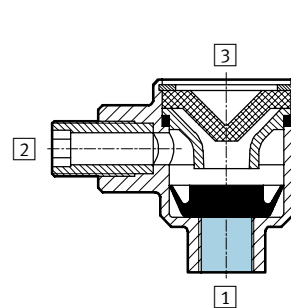
Má-li být odvětrání rychlé, musí být ventil namontován přímo na přívod válce.

U rychloodvětrávacího ventilu SEU se hluk odvětrání snižuje tlumičem hluku.

SE



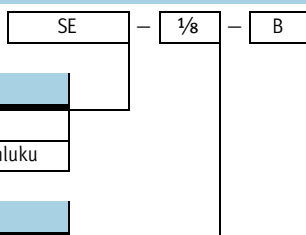
SEU



přehled dodávek

funkce	provedení	typ	připojení pneumatiky	→ strana
rychloodvětrávací ventily	bez tlumiče hluku			
		SE	G1/8	2 / 5.3-3
			G1/4	
			G3/8	
			G1/2	
	s tlumičem hluku			
		SEU	G1/8	2 / 5.3-5
			G1/4	
G3/8				
G1/2				

Vysvětlení typového značení



typ	
SE	rychloodvětrávací ventil
SEU	rychloodvětrávací ventil s tlumičem hluku

připojení pneumatiky	
1/8	G1/8
1/4	G1/4
3/8	G3/8
1/2	G1/2

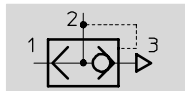
generace	
	řada A
B	řada B

Rychloodvětrávací ventily SE


technické údaje

FESTO

funkce



bez tlumiče hluku

-  - průtok
660 ... 6 480 l/min



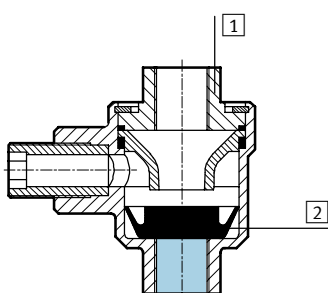
SE-1/8-B

Obecné technické údaje					
připojení pneumatiky		G1/8	G1/4	G3/8	G1/2
funkce ventilu		rychlé odvětrání			
způsob upevnění		závitem			
montážní poloha		libovolná			
jmenovitá světlost [mm]		5	7	11	15
normální jmenovitý průtok 1 > 2	[l/min]	300	960	2 880	4 560
normální jmenovitý průtok 2 > 3	[l/min]	660	1 200	2 760	6 480
hmotnost výrobku [g]		75	100	125	200

Provozní a okolní podmínky					
připojení pneumatiky		G1/8	G1/4	G3/8	G1/2
provozní médium		filtrovaný stlačený vzduch, mazaný nebo nemazaný			
provozní tlak [bar]		0,5 ... 10			
teplota okolí [°C]		-20 ... +75			
teplota média [°C]		-20 ... +75			

Materiály

funkční řez



rychloodvětrávací ventil	připojení pneumatiky	
1 těleso	G1/8, G1/4	zinkový tlakový odlitek
	G3/8, G1/2	hliníkový tlakový odlitek
2 těsnění		nitrilkaučuk

Rychloodvětrávací ventily SE

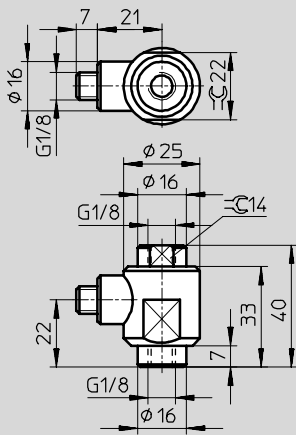
technické údaje

FESTO

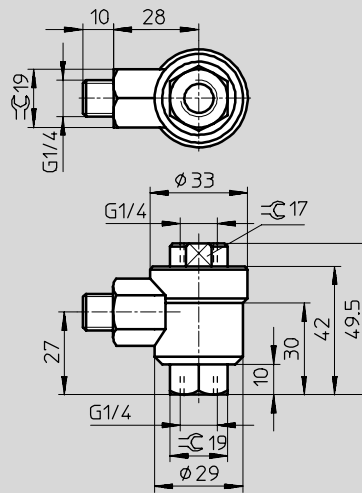
Rozměry

CAD modely ke stažení → www.festo.cz/engineering

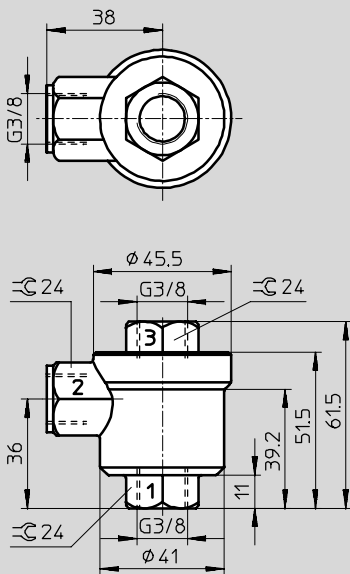
připojení pneumatiky G1/8



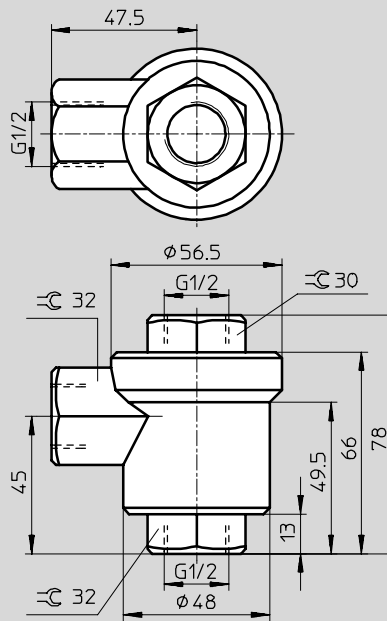
připojení pneumatiky G1/4



připojení pneumatiky G3/8



připojení pneumatiky G1/2



1 = přívod stlačeného vzduchu

2 = výstup

3 = odvětrání

Údaje pro objednávky

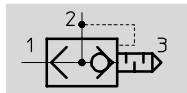
schématická značka	připojení pneumatiky	č. dílu	typ
	G1/8	9685	SE-1/8-B
	G1/4	9686	SE-1/4-B
	G3/8	9687	SE-3/8-B
	G1/2	9688	SE-1/2-B

Rychloodvětrávací ventily SEU

technické údaje

FESTO

funkce



s tlumičem hluku

- - průtok
550 ... 4 020 l/min



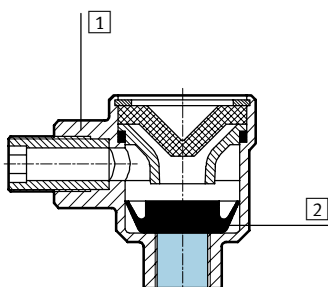
SEU-1/4

Obecné technické údaje					
připojení pneumatiky		G1/8	G1/4	G3/8	G1/2
funkce ventilu		rychlé odvětrání			
způsob upevnění		závitem			
montážní poloha		libovolná			
jmenovitá světlost	[mm]	5	7	11	15
normální jmenovitý průtok	1 > 2 [l/min]	300	960	2 880	4 560
normální jmenovitý průtok	2 > 3 [l/min]	550	1 100	2 280	4 020
hmotnost výrobku	[g]	65	120	160	320
úroveň hluku	[dB (A)]	85			

Provozní a okolní podmínky					
připojení pneumatiky		G1/8	G1/4	G3/8	G1/2
provozní médium		filtrovaný stlačený vzduch, mazaný nebo nemazaný			
provozní tlak	[bar]	0,5 ... 10			
teplota okolí	[°C]	-20 ... +75			
teplota média	[°C]	-20 ... +75			

Materiály

funkční řez



rychloodvětrávací ventil	připojení pneumatiky	
1 těleso	G1/8, G1/4	zinkový tlakový odlitek
	G3/8, G1/2	hliníkový tlakový odlitek
2 těsnění		nitrilkaučuk

Rychloodvětrávací ventily SEU

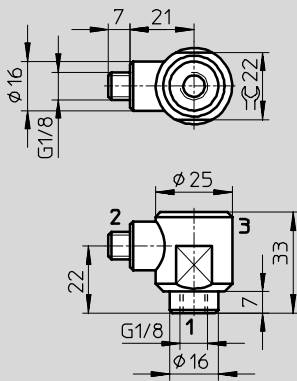
technické údaje



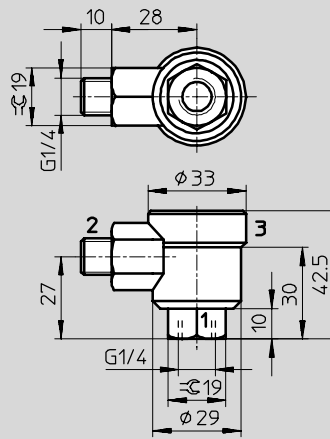
Rozměry

CAD modely ke stažení → www.festo.cz/engineering

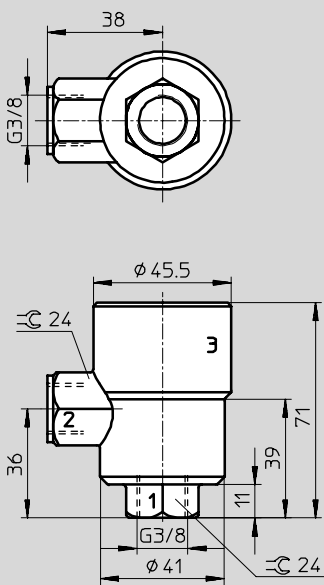
připojení pneumatiky G1/8



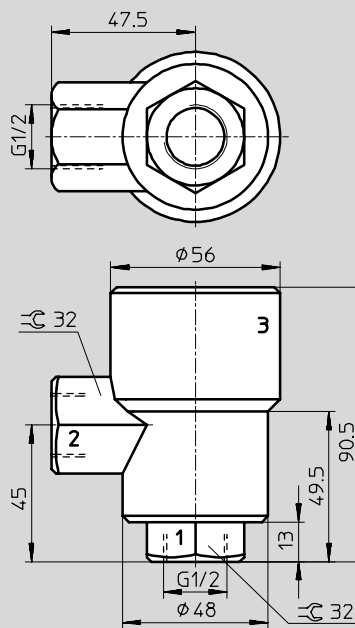
připojení pneumatiky G1/4



připojení pneumatiky G3/8



připojení pneumatiky G1/2



1 = přívod stlačeného vzduchu

2 = výstup

3 = odvětrání

Údaje pro objednávky

provedení	připojení pneumatiky	č. dílu	typ
	G1/8	4616	SEU-1/8
	G1/4	6753	SEU-1/4
	G3/8	6755	SEU-3/8
	G1/2	6822	SEU-1/2

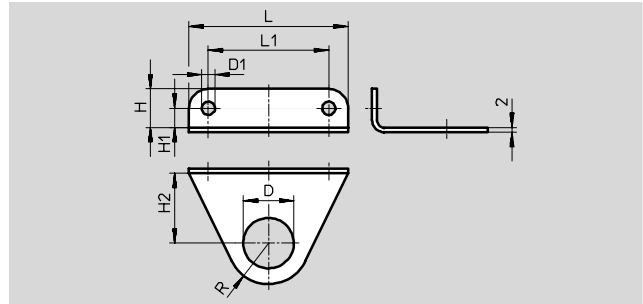
Rychloodvětrávací ventily SE/SEU

příslušenství



FESTO

Upevňovací úhelník HSE

materiál:
eloxovaný hliník



Rozměry a údaje pro objednávky											
pro připojovací závit	D	D1	H	H1	H2	L	L1	R	hmotnost [g]	č. dílu	typ
G $\frac{1}{8}$	10	4,5	11	6	13,5	40	30	10	5,1	8 710	HSE- $\frac{1}{8}$
G $\frac{1}{4}$	13,2	4,5	11	6	17	42	32	14	6,4	8 711	HSE- $\frac{1}{4}$
G $\frac{3}{8}$	16,8	5,5	13	7	23,5	54	42	13	9	8 712	HSE- $\frac{3}{8}$
G $\frac{1}{2}$	21	5,5	16	8	29	66	50	17	14	8 713	HSE- $\frac{1}{2}$

Údaje pro objednávky		č. dílu	typ
nástrčná šroubení QS			
		→	svazek 3
tlumič hluku			
		→	svazek 3

Škrtky, tlakové a průtokové ventily
rychloodvětrávací ventily

5.3

