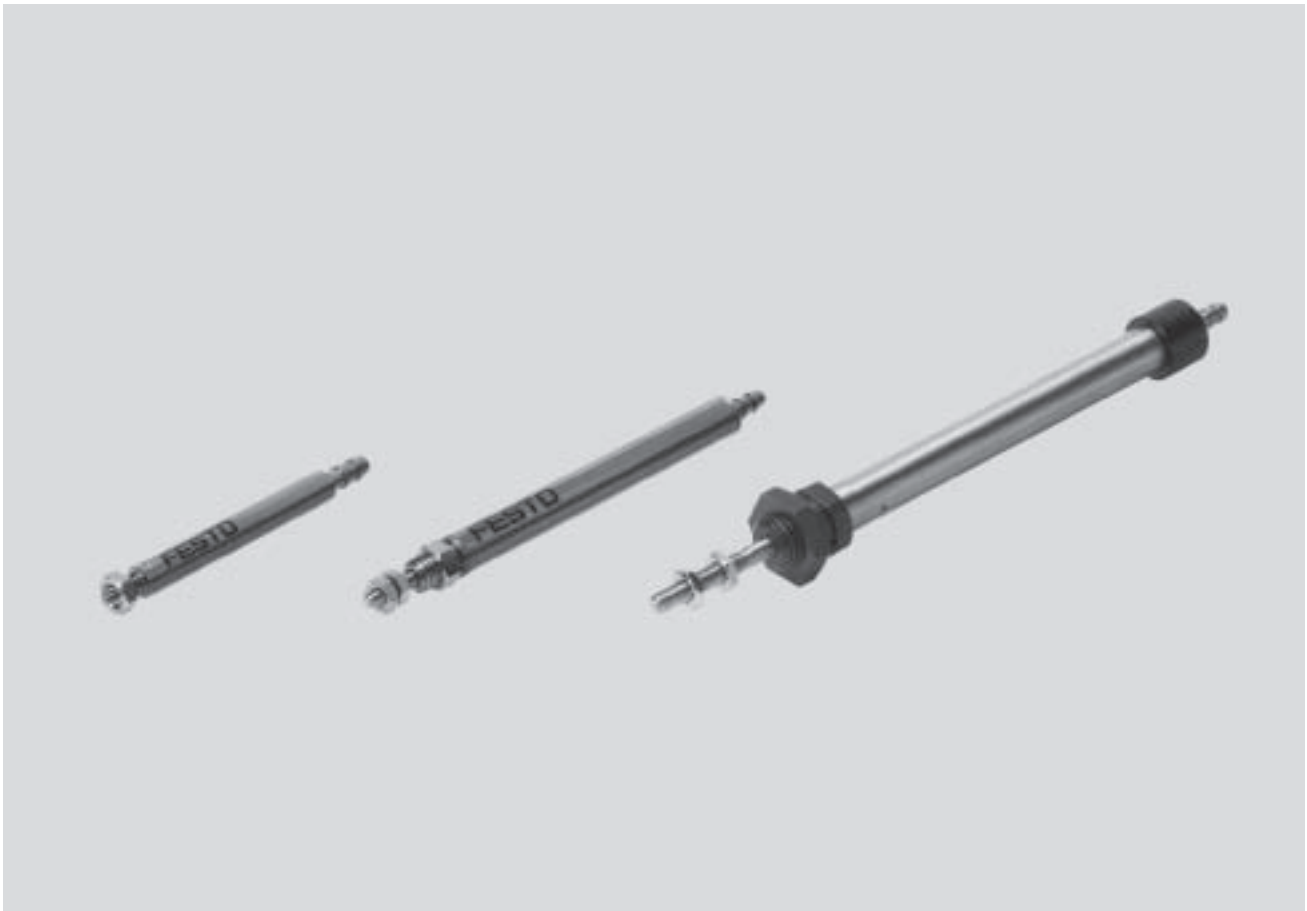




- miniaturizovaná pneumatika
- vysoká hustota montáže
- připravené k připojení
- odolné korozi

# Kruhové válce EG

hlavní údaje a vysvětlení typového značení



Válce s pístnicí  
miniaturní válce

2.6

## Pneumatický válec v miniaturním provedení

- Díky štíhlé konstrukci jsou tyto válce zvláště vhodné pro uspořádání blízko vedle sebe, jak je to obvyklé např. ve zkušebnách klávesnic.
- jednočinný
- nízká hmotnost: 2 až 20 g
- připravené k připojení
- odolné korozi
- nástrčné koncovky pro hadice z plastu s tolerancí na vnitřním průměru

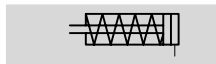
	EG	2,5	5	PK2
<b>typ</b>				
jednočinný				
EG	kruhový válec			
<b>plocha válce [mm]</b>				
<b>zdvih [mm]</b>				
<b>pneumatické připojení</b>				
PK-2	nátrubek pro hadici z plastu Js 2			
PK-3	nátrubek pro hadici z plastu Js 3			

# Kruhové válce EG

technické údaje

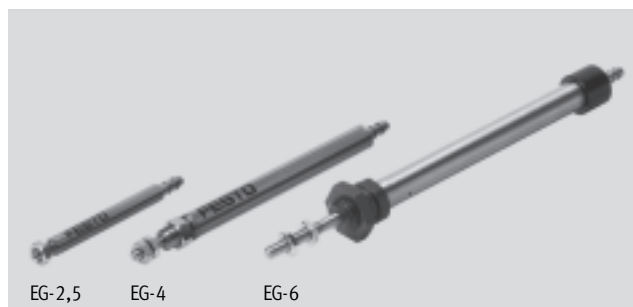
FESTO

Funkce



∅ - průměr  
2,5 ... 6 mm

— | — - délka zdvihu  
5 ... 25 mm



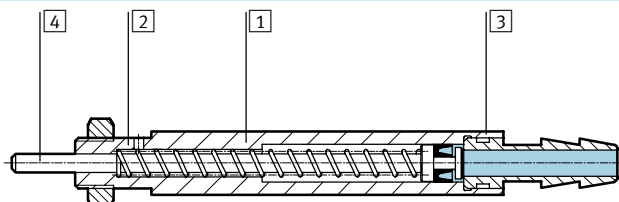
Obecné technické údaje			
∅ pístu	2,5	4	6
připojení pneumatiky	nátrubek pro hadici z plastu Js 2		nátrubek pro hadici z plastu Js 3 NW3
pístnice	∅ 1	M2	M3
provozní médium	filtrovaný stlačený vzduch, mazaný nebo nemazaný		
konstrukce	píst		
	pístnice		
tlumení	bez		pružné dorazy
snímání poloh	bez		
způsob upevnění	se šestihrannou maticí		
montážní poloha	libovolná		

Provozní a okolní podmínky			
∅ pístu	2,5	4	6
provozní tlak [bar]	3,5 ... 7		
rozsah pracovních teplot [°C]	+5 ... +60		

Síly [N]												
∅ pístu	2,5			4				6				
zdvih	5	10		5	10	15	20	5	10	15	20	25
teoretická síla při 6 barech, pohyb vpřed	1,7			6				14				
zpětná síla pružiny	min.	0,6		1,5		1,8	1,5	4,2	3,1	2,0	3,1	2,6
	max.	1,2		2,9		2,6		5,3				

## Materiály

funkční řez



∅ pístu	2,5	4	6
1 trubka válce	poniklovaná mosaz		vysoce legovaná ocel
2 ložiskové víko	bronz, poniklovaný		
3 koncové víko	-		tvárný legovaný hliník
4 pístnice	vysoce legovaná ocel		
- těsnění	Perbunan		

# Kruhové válce EG

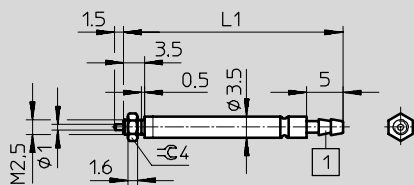
technické údaje

FESTO

## Rozměry a údaje pro objednávky

CAD modely ke stažení → [www.festo.cz/engineering](http://www.festo.cz/engineering)

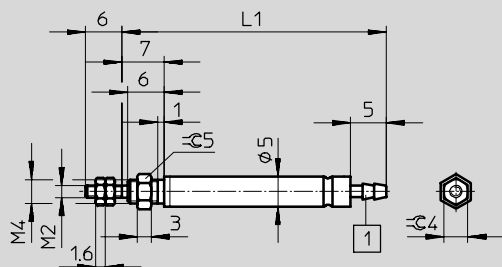
Ø pístu 2,5 mm



1 nátrubek pro hadici z plastu  
Js 2 tolerovanou na vnitřní  
průměr

Ø	zdvih	L1	hmotnost	č. dílu	typ
[mm]	[mm]		[g]		
2,5	5	27,5	2	15 883	EG-2,5-5-PK-2
	10	36,5	3	15 884	EG-2,5-10-PK-2

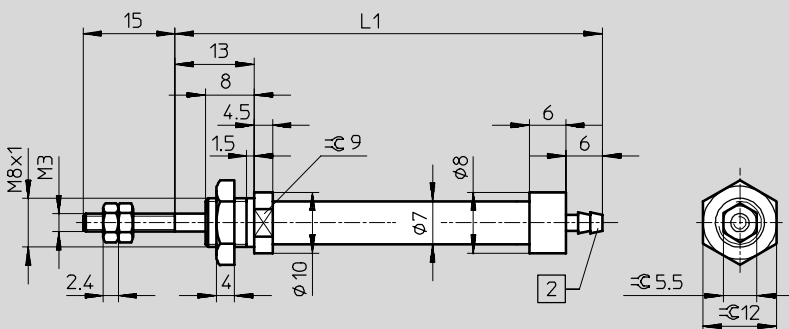
Ø pístu 4 mm



1 nátrubek pro hadici z plastu  
Js 2 tolerovanou na vnitřní  
průměr

Ø	zdvih	L1	hmotnost	č. dílu	typ
[mm]	[mm]		[g]		
4	5	35	4	15 885	EG-4-5-PK-2
	10	44	5	15 886	EG-4-10-PK-2
	15	53	5	15 887	EG-4-15-PK-2
	20	58	6	15 888	EG-4-20-PK-2

Ø pístu 6 mm



2 nátrubek pro hadici z plastu  
Js 3 tolerovanou na vnitřní  
průměr

Ø	zdvih	L1	hmotnost	č. dílu	typ
[mm]	[mm]		[g]		
6	5	60	10	15 891	EG-6-5-PK-3
	10	65	12	15 892	EG-6-10-PK-3
	15	70	15	15 893	EG-6-15-PK-3
	20	87	18	15 894	EG-6-20-PK-3
	25	92	20	15 895	EG-6-25-PK-3