




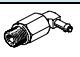



Šroubení s nátrubky

přehled dodávek

FESTO

tvar	konstrukce	typ	připojení D1				připojení D2		→ strana	
			závit M	závit G	nátrubek	hadice s vnitřním Ø	nátrubek	hadice s vnitřním Ø		
přímý tvar	šroubení s nátrubkem s vnějším závitem a vnějším šestihranem									
		N	M5	–	–	–	–	3,6	3	3 / 5.4-114
								4,8	4	
	šroubení s nátrubkem s vnějším závitem a vnějším šestihranem									
		CN	M3	–	–	–	–	2,6; 3,4	2, 3	3 / 5.4-114
			M5	–				2,95; 3,6; 4,8	2, 3, 4	
			–	G1/8				3,6; 4,8; 7	3, 4, 6	
			–	G1/4				4,8; 7	4, 6	
			–	G3/8				7	6	
	průchodka s nátrubkem									
		SCN	–	–	2,95	2	–	–	3 / 5.4-115	
					3,6	3				
					4,8	4				
					7	6				
	hadicová spojka s nátrubky									
	RTU	–	–	2,95	2	2,95	2	3 / 5.4-115		
					3,6	3	2,95		2	
					3,6	3	3,6		3	
					3,6	3	4,8		4	
					4,8	4	4,8		4	
					4,8	4	7		6	
					7	6	7		6	
tvar L	šroubení L s nátrubkem a vnějším závitem – otočné o 360°									
		LCN	M3	–	–	–	–	2,95; 3,6	2, 3	3 / 5.4-116
			M5	–				2,95; 3,6; 4,8	2, 3, 4	
			–	G1/8				3,6; 4,8; 7	3, 4, 6	
			–	G1/4				4,8; 7	4, 6	
			–	G3/8				7	6	
	šroubení L s nátrubkem a vnějším závitem – prodloužené těleso, otočné o 360°									
		LCNH	M5	–	–	–	–	2,95; 3,6; 4,8	2, 3, 4	3 / 5.4-117
			–	G1/8				3,6; 4,8; 7	3, 4, 6	
			–	G1/4				4,8; 7	4, 6	
			–	G3/8				7	6	
	hadicová spojka L s nátrubky									
		L-PK	–	–	2,95	2	–	–	3 / 5.4-117	
						3,6	3			
						4,8	4			
					7	6				






Rozvody a spoje
nástříčná šroubení

5.4

Šroubení s nátrubky

přehled dodávek

FESTO

tvar	konstrukce	typ	připojení D1				připojení D2		→ strana	
			závit M	závit G	nátrubek	hadice s vnitřním Ø	nátrubek	hadice s vnitřním Ø		
tvar T	šroubení T s nátrubky s vnějším závitem – otočné o 360°									
		TCN	M3		–	–	2,95; 3,6	2, 3	3 / 5.4-118	
			M5				2,95; 3,6; 4,8	2, 3, 4		
				G1/8				3,6; 4,8; 7		3, 4, 6
				G1/4				4,8; 7		4, 6
				G3/8				7		6
	hadicová spojka T s nátrubky									
		T-PK	–	–	2,95	2	–	–	3 / 5.4-118	
					3,6	3				
					4,8	4				
				7	6					
tvar V	hadicová spojka V s nátrubky									
		V-PK	–	–	2,95	2	–	–	3 / 5.4-119	
					3,6	3				
					4,8	4				
					7	6				
tvar Y	hadicová spojka Y s nátrubky									
		Y-PK	–	–	2,95	2	–	–	3 / 5.4-119	
					3,6	3				
					4,8	4				
					7	6				
	nástrčný rozdělovač s nátrubky									
		FCN	–	–	2,95	2	2,95	2	3 / 5.4-120	
					3,6	3	3,6	3		
					3,6	3	2,95	2		
					4,8	4	4,8	4		
					4,8	4	3,6	3		
					7	6	7	6		
					7	6	4,8	4		


Rozvody a spoje
nástrčná šroubení

5.4

Šroubení s nátrubky CRCN, nerezová

přehled dodávek



FESTO

tvar	konstrukce	typ	připojení D1				připojení D2		→ strana
			závit M	závit G	nátrubek	hadice s vnitřním Ø	nátrubek	hadice s vnitřním Ø	
<p>přímý tvar</p> 	šroubení s nátrubkem s vnějším závitem a vnějším šestihranem – ušlechtilá ocel								
	CRCN	M5	–	–	–	2,95; 3,6; 4,8	2, 3, 4	3 / 5.4-121	
			G1/8			3,6; 4,8; 7	3, 4, 6		
			G1/4			4,8; 7	4, 6		
			G3/8			7	6		

Nátrubky pro hadice C-P/N-P, pro použití svorky

přehled dodávek

FESTO

tvar	konstrukce	typ	připojení D1				připojení D2		→ strana
			závit M	závit G	nátrubek	hadice s vnitřním Ø	nátrubek	hadice s vnitřním Ø	
nátrubek									
	C-...-P	-	G1/8	-	-	7	6	3 / 5.4-122	
			G1/4			7; 10	6, 9		
			G3/8			7; 10	6, 9		
			G1/2			14,8	13		
nátrubek s těsnicím kroužkem (provedení z hliníku a mosazi)									
	N-...-P N-...-MS	-	G1/8	-	-	7	6	3 / 5.4-123	
			G1/4			7; 10	6, 9		
			G3/8			7; 10; 14,8	6, 9, 13		
			G1/2			10,3; 14,8	9, 13		
			G3/4			14,8; 20,8	13, 19		
hadicová svorka dle DIN 3017									
	SK							3 / 5.4-124	

Rozvody a spoje
nástrčná šroubení

5.4

Šroubení s nátrubkem N/CN

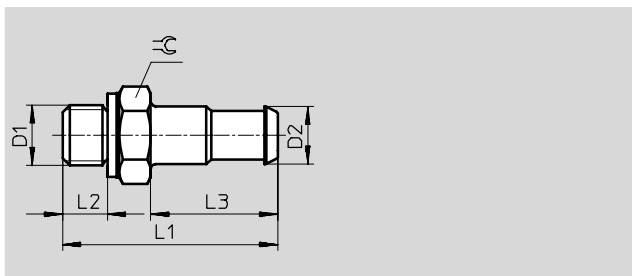
technické údaje

FESTO

Šroubení s nátrubky

N-...-PK
s těsnícím kroužkem

materiál:
mosaz



Rozměry a údaje pro objednávku

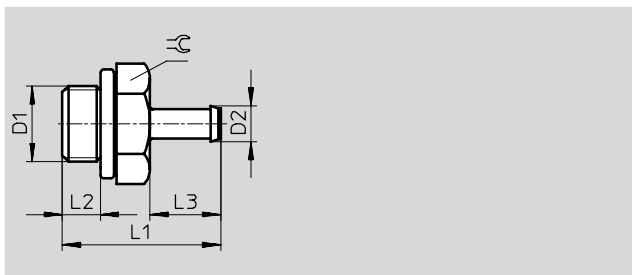
připojení	jmenovitá světlost [mm]	nátrubek D2	pro hadice s vnitřním Ø	L1	L2	L3	☉	hmotnost/kus [g]	č. dílu	typ	PE*
M5	2,5	3,6	3	16	3,5	8,5	7	1	4 446	N-M5-PK-3	10
	2,5	4,8	4	18	3,5	10,5	7	2	4 902	N-M5-PK-4	10

* množství v balení

Šroubení s nátrubkem

CN-...-PK
s těsnícím kroužkem

materiál:
závit M3 vysoce legovaná ocel,
nerozová
závit M5: ocel
závit G: hliník



Rozměry a údaje pro objednávku

připojení	jmenovitá světlost [mm]	nátrubek D2	pro hadici s vnitřním Ø	L1	L2	L3	☉	č. dílu	typ	PE*
závit M										
M3	1,5	2,6	2	10	3	5	4,5	15 871	CN-M3-PK-2	10
	1,5	3,4	3	11	3	6	4,5	15 872	CN-M3-PK-3	10
M5	1,5	2,95	2	13,8	3,8	6	7	19 521	CN-M5-PK-2	10
	2,5	3,6	3	17,5	3,8	9,7	7	12 255	CN-M5-PK-3	10
	2,5	4,8	4	19,5	3,8	11,7	7	12 256	CN-M5-PK-4	10
závit G										
G $\frac{1}{8}$	2,5	3,6	3	20,2	4,9	9,7	13	11 944	CN- $\frac{1}{8}$ -PK-3	10
	3,2	4,8	4	22,2	4,9	11,7	13	11 945	CN- $\frac{1}{8}$ -PK-4	10
	5,3	7	6	24,5	4,9	14	13	11 946	CN- $\frac{1}{8}$ -PK-6	10
G $\frac{1}{4}$	3,2	4,8	4	24,7	5,8	11,7	17	11 947	CN- $\frac{1}{4}$ -PK-4	10
	5,3	7	6	27	5,8	14	17	11 948	CN- $\frac{1}{4}$ -PK-6	10
G $\frac{3}{8}$	5,3	7	6	28	6,8	14	19	11 949	CN- $\frac{3}{8}$ -PK-6	10

* množství v balení

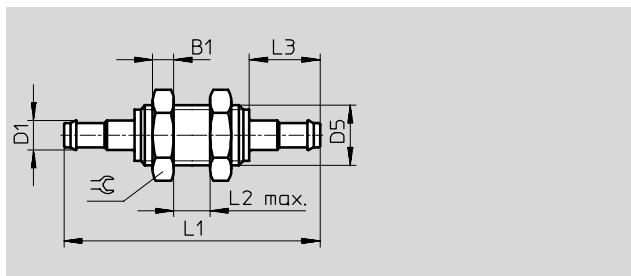
Šroubení s nátrubky N/CN

technické údaje

FESTO

Průchodky s nátrubky SCN-PK

materiál:
hliník



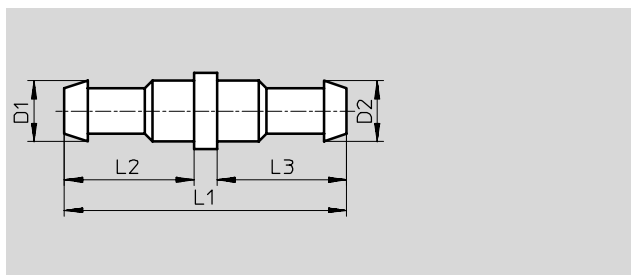
Rozměry a údaje pro objednávky

nátrubek D1	jmenovitá světlost [mm]	pro hadice s vnitřním Ø	D5	B1	L1	L2	L3	⌀	hmotnost/ kus [g]	č. dílu	typ	PE*
2,95	1,5	2	M4	2,2	23,4	6	6	7	1	19 528	SCN-PK-2	10
3,6	1,9	3	M6x0,75	3,2	35,3	8	9,7	10	4	11 972	SCN-PK-3	10
4,8	2,8	4	M10x1	3,5	42,4	10	11,7	13	7	11 973	SCN-PK-4	10
7	4,8	6	M12x1	4	48	10	14	17	10	11 974	SCN-PK-6	10

* množství v balení

Spojky hadic RTU-PK s nátrubky

materiál:
mosaz



Rozměry a údaje pro objednávky

nátrubek		jmenovitá světlost [mm]	pro hadice s vnitřním Ø		L1	L2	L3	hmotnost/ kus [g]	č. dílu	typ	PE*
D1	D2		D1	D2							
2,95	2,95	1,5	2	2	14	6	6	1	19 541	RTU-PK-2/2-B	10
3,6	2,95	1,5	3	2	17,7	9,7	6	1	19 542	RTU-PK-3/2	10
3,6	3,6	2,5	3	3	19	8,5	8,5	1	4 805	RTU-PK-3/3	10
3,6	4,8	2,5	3	4	20	8,5	10,5	2	4 499	RTU-PK-3/4	10
4,8	4,8	3,4	4	4	23	10,5	10,5	2	4 806	RTU-PK-4/4	10
4,8	7	3,4	4	6	25,5	10,5	13	2	7 604	RTU-PK-4/6	10
7	7	5,3	6	6	28	13	13	3	7 605	RTU-PK-6/6	10

* množství v balení

Šroubení s nátrubky N/CN

technické údaje

FESTO

Šroubení L s nátrubkem LCN-...-PK
otočná o 360°

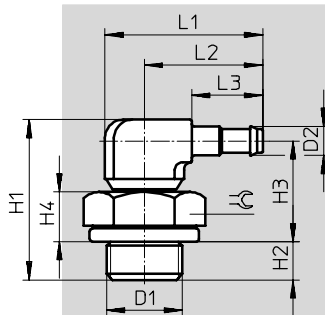
materiál:

závit M3 silně legovaná ocel, zinkový

tlakový odlitek

závit M5: ocel, zinkový tlakový odlitek

závit G: hliník, zinkový tlakový odlitek



Rozměry a údaje pro objednávku

připojení	jmenovitá světlost	nátrubek	pro hadice s vnitřním Ø	H1	H2	H3	H4	L1	L2	L3	≈	hmotnost/kus	č. dílu	typ	PE*
D1	[mm]	D2										[g]			
závit M															
M3	1,3	2,95	2	14	2,8	9,2	3,0	12,2	9,6	6	4,5	2	30 491	LCN-M3-PK-2-B	10
	2,0	3,6	3	15,2	2,8	9,8	3,0	15,9	13,3	9,7	4,5	2	30 982	LCN-M3-PK-3	10
M5	1,3	2,95	2	16	3,8	10,2	4,0	12,2	9,6	6	7	4	19 523	LCN-M5-PK-2	10
	2,0	3,6	3	20,1	3,8	13,7	4,0	18,7	14,7	9,7	7	5	12 257	LCN-M5-PK-3	10
	2,9	4,8	4	21,4	3,8	13,9	4,0	20,7	16,7	11,7	7	6	12 258	LCN-M5-PK-4	10
závit G															
G1/8	2,0	3,6	3	21,2	4,9	13,7	5,6	24	17,5	9,7	13	9	11 955	LCN-1/8-PK-3	10
	2,9	4,8	4	22,55	4,9	14,15	5,6	26	19,5	11,7	13	10	11 956	LCN-1/8-PK-4	10
	4,9	7	6	24,45	4,9	15,15	5,6	28,5	22	14,2	13	11	11 957	LCN-1/8-PK-6	10
G1/4	2,9	4,8	4	25,05	5,8	15,75	7,2	26	19,5	11,7	17	13	12 958	LCN-1/4-PK-4	10
	4,9	7	6	26,95	5,8	16,75	7,2	28,5	22	14,2	17	15	12 959	LCN-1/4-PK-6	10
G3/8	4,9	7	6	27,95	6,8	16,75	7,2	28,5	22	14,2	19	20	12 960	LCN-3/8-PK-6	10

* množství v balení

Šroubení s nátrubky N/CN

technické údaje

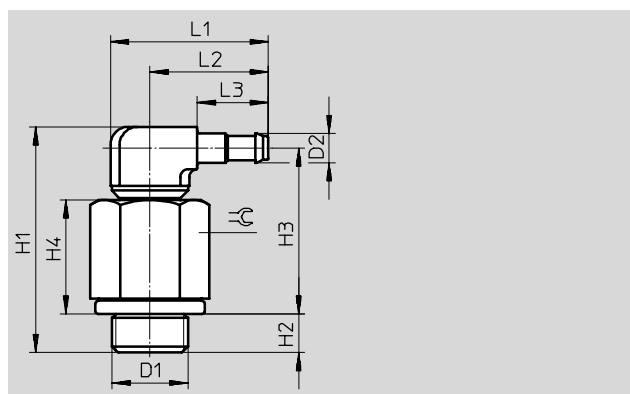
FESTO

Šroubení L s nátrubkou LCNH-...-PK otočné o 360°

materiál:

závit M: ocel, zinkový tlakový odlitek

závit G: hliník, zinkový tlakový odlitek



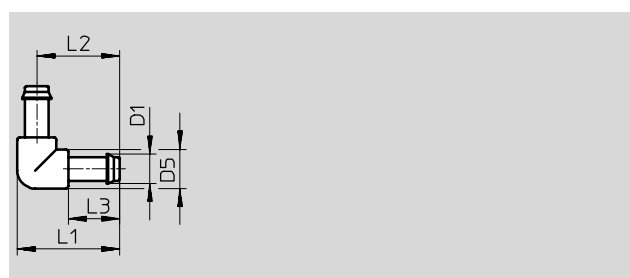
Rozměry a údaje pro objednávky															
připojení	jmenovitá světlost	nátrubek	pro hadice s vnitřním Ø	H1	H2	H3	H4	L1	L2	L3	⌀	hmotnost/kus	č. dílu	typ	PE*
D1	[mm]	D2										[g]			
závit M															
M5	1,3	2,95	2	26,9	3,8	21,1	14,9	12,2	9,6	6	7	8	35 982	LCNH-M5-PK-2	10
	2,0	3,6	3	28,7	3,8	22,3	12,6	18,7	14,7	9,7	7	9	35 983	LCNH-M5-PK-3	10
	2,9	4,8	4	30,2	3,8	22,9	12,6	20,7	16,7	11,7	7	10	35 984	LCNH-M5-PK-4	10
závit G															
G1/8	2,0	3,6	3	31,8	4,9	24,3	16,2	24	17,5	9,7	13	13	35 985	LCNH-1/8-PK-3	10
	2,9	4,8	4	33,15	4,9	24,75	16,2	26	19,5	11,7	13	14	35 986	LCNH-1/8-PK-4	10
	4,9	7	6	35,05	4,9	25,75	16,2	28,5	22	14,2	13	16	35 987	LCNH-1/8-PK-6	10
G1/4	2,9	4,8	4	35,65	5,8	26,35	17,8	26	19,5	11,7	17	21	35 988	LCNH-1/4-PK-4	10
	4,9	7	6	37,55	5,8	27,35	17,8	28,5	22	14,2	17	22	35 989	LCNH-1/4-PK-6	10
G3/8	4,9	7	6	38,55	6,8	27,35	17,8	28,5	22	14,2	19	29	35 990	LCNH-3/8-PK-6	10

* množství v balení

Spojky hadic L, L-PK

materiál:

mosaz, plast



Rozměry a údaje pro objednávky										
nátrubek	jmenovitá světlost	pro hadice s vnitřním Ø	D5	L1	L2	L3	hmotnost/kus	č. dílu	typ	PE*
D1	[mm]						[g]			
2,95	1,5	2	4	12,2	10,2	6	1	19 539	L-PK-2	10
3,6	2,5	3	6,5	18,9	15,6	9,7	1	7 473	L-PK-3	10
4,8	3,4	4	7,8	22,6	18,7	11,7	2	9 584	L-PK-4	10
7	5,3	6	10,4	31,5	26,3	14	7	150 012	L-PK-6	10

* množství v balení

Šroubení s nátrubky N/CN

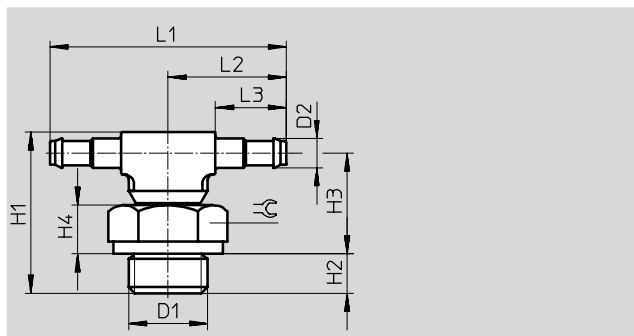
technické údaje



Šroubení T s nátrubky TCN-...-PK otočná o 360°

materiál:

závit M3 silně legovaná ocel,
nerezová, zinkový tlakový odlitek
závit M5: ocel, zinkový tlakový odlitek
závit G: hliník, zinkový tlakový odlitek



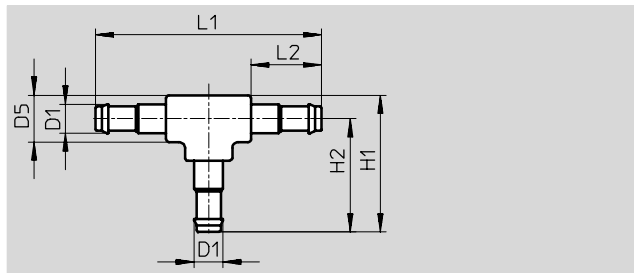
Rozměry a údaje pro objednávku														
připojení	jmenovitá světlost	nátrubek	pro hadice s vnitřním Ø	H1	H2	H3	H4	L1	L2	L3	≈	č. dílu	typ	PE*
D1	[mm]	D2												
závit M														
M3	1,3	2,95	2	14	2,8	9,2	3,0	19,2	9,6	6	4,5	30 492	TCN-M3-PK-2	10
	2,0	3,6	3	15,2	2,8	9,8	3,0	26,6	13,3	9,7	4,5	30 983	TCN-M3-PK-3	10
M5	1,3	2,95	2	16	3,8	10,2	4,0	19,2	9,6	6	7	19 525	TCN-M5-PK-2	10
	2,0	3,6	3	20,1	3,8	13,7	4,0	29,4	14,7	9,7	7	12 259	TCN-M5-PK-3	10
	2,9	4,8	4	18,1	3,8	14,3	4,0	33,4	16,7	11,7	7	12 432	TCN-M5-PK-4	10
závit G														
G $\frac{1}{8}$	2,0	3,6	3	21,2	4,9	13,7	5,6	35	17,5	9,7	13	11 961	TCN- $\frac{1}{8}$ -PK-3	10
	2,9	4,8	4	22,55	4,9	14,15	5,6	39	19,5	11,7	13	11 962	TCN- $\frac{1}{8}$ -PK-4	10
	4,9	7	6	24,45	4,9	15,15	5,6	44	22	14,2	13	11 963	TCN- $\frac{1}{8}$ -PK-6	10
G $\frac{1}{4}$	2,9	4,8	4	25,05	5,8	15,75	7,2	39	19,5	11,7	17	11 964	TCN- $\frac{1}{4}$ -PK-4	10
	4,9	7	6	26,95	5,8	16,75	7,2	44	22	14,2	17	11 965	TCN- $\frac{1}{4}$ -PK-6	10
G $\frac{3}{8}$	4,9	7	6	27,95	6,8	16,75	7,2	44	22	14,2	19	11 966	TCN- $\frac{3}{8}$ -PK-6	10

* množství v balení

Spojky hadic T, T-PK

materiál:

mosaz, plast



Rozměry a údaje pro objednávku											
nátrubek	jmenovitá světlost	pro hadice s vnitřním Ø	D5	H1	H2	L1	L2	hmotnost/kus	č. dílu	typ	PE*
D1	[mm]							[g]			
2,95	1,5	2	4	12,2	10,2	20,4	6	1	30 919	T-PK-2	10
3,6	2,5	3	6,5	18,9	15,6	31,2	9,7	2	7 267	T-PK-3	10
4,8	3,4	4	7,8	22,6	18,7	37,4	11,7	3	9 585	T-PK-4	10
7	5,3	6	10,4	31,5	26,3	52,6	14	11	150 015	T-PK-6	10

* množství v balení

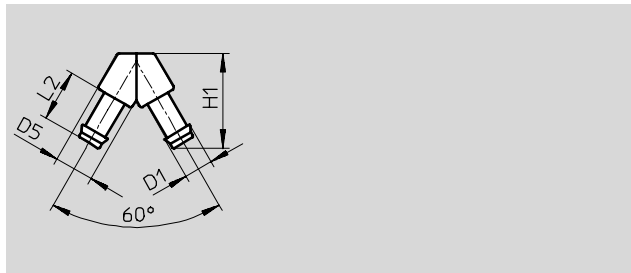
Šroubení s nátrubky N/CN

technické údaje

FESTO

Spojky hadic V, V-PK

materiál:
mosaz, plast

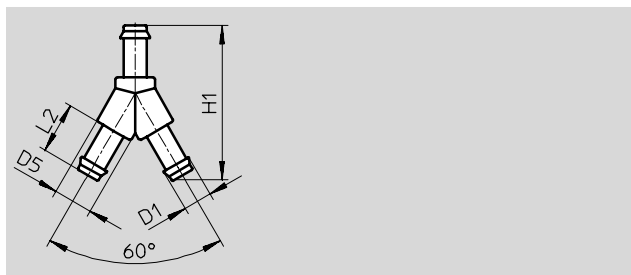


Rozměry a údaje pro objednávky									
nátrubek D1	jmenovitá světlost [mm]	pro hadice s vnitřním Ø	D5	H1	L2	hmotnost/kus [g]	č. dílu	typ	PE*
2,95	1,5	2	4	11,3	6	1	30 918	V-PK-2	10
3,6	2,5	3	6,5	17,6	9,7	1	7 268	V-PK-3	10
4,8	3,4	4	7,8	21	11,7	2	30 920	V-PK-4	10
7	5,3	6	10,4	29,8	14	8	150 014	V-PK-6	10

* množství v balení

Spojky hadic Y, V-PK

materiál:
mosaz, plast



Rozměry a údaje pro objednávky									
nátrubek D1	jmenovitá světlost [mm]	pro hadice s vnitřním Ø	D5	H1	L2	hmotnost/kus [g]	č. dílu	typ	PE*
2,95	1,5	2	4	18	6	1	19 540	Y-PK-2	10
3,6	2,5	3	6,5	28,8	9,7	2	7 269	Y-PK-3	10
4,8	3,4	4	7,8	34,5	11,7	3	9 586	Y-PK-4	10
7	5,3	6	10,4	49,2	14	12	150 013	Y-PK-6	10

* množství v balení

Rozvody a spoje
nástrčná šroubení

5.4

Šroubení s nátrubky N/CN

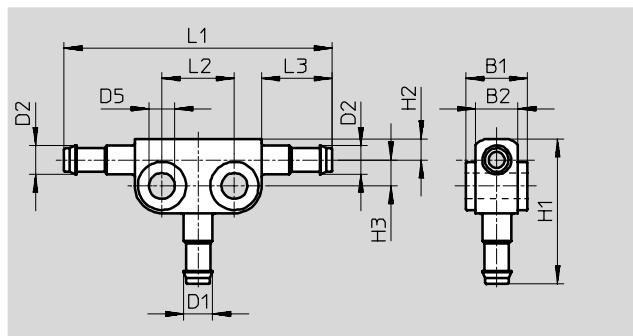
technické údaje

FESTO

Nástrčné rozdělovače FCN

materiál:

zinkový tlakový odlitek



Rozměry a údaje pro objednávky																	
nátrubek		jmenovitá světlost [mm]	pro hadice s vnitřním Ø		B1	B2	D5	H1	H2	H3	L1	L2	L3	hmotnost/kus [g]	č. dílu	typ	PE*
D1	D2		D1	D2													
2,95	2,95	1,3	2	2	6	4	3,2	15,7	3,1	2,6	28	8	6	5	19 527	FCN-3-PK-2-B	10
3,6	3,6	2	3	3	8,4	5,2	4,3	21,6	3,5	3,9	38,4	10	9,7	8	14 768	FCN-3-PK-3	10
2,95	3,6	2/1,3	2	3	8,4	5,2	4,3	17,9	3,5	3,9	38,4	10	9,7	8	31 314	FCN-3-PK-3/2	10
4,8	4,8	2,9	4	4	10,2	7	4,3	24	3,5	4,3	44,4	12	11,7	12	14 769	FCN-3-PK-4	10
3,6	4,8	2,9/2	3	4	10,2	7	4,3	22	3,5	4,3	44,4	12	11,7	12	31 315	FCN-3-PK-4/3	10
7	7	4,9	6	6	12	8,8	4,3	28,4	4,4	5,3	49,4	12	14,2	16	14 770	FCN-3-PK-6	10
4,8	7	4,9/2,9	4	6	12	8,8	4,3	25,9	4,4	5,3	49,4	12	14,2	16	31 316	FCN-3-PK-6/4	10

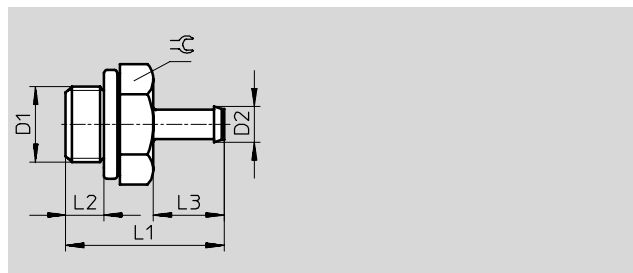
* množství v balení

Šroubení s nátrubky CRCN, nerezová

technické údaje

Šroubení s nátrubkem CRCN
s těsnícím kroužkem

materiál:
silně legovaná ocel, nerezová



Rozměry a údaje pro objednávky										
připojení	jmenovitá světlost	nátrubek	pro hadice s vnitřním \varnothing	L1	L2	L3	\approx	č. dílu	typ	PE*
D1	[mm]	D2								
závit M										
M5	1,5	2,95	2	14	4	6	7	30 985	CRCN-M5-PK-2	10
	2,5	3,6	3	17,7	4	9,7	7	13 967	CRCN-M5-PK-3	10
	2,5	4,8	4	19,7	4	11,7	7	13 968	CRCN-M5-PK-4	10
závit G										
G $\frac{1}{8}$	2,5	3,6	3	20,2	5	9,7	13	13 969	CRCN- $\frac{1}{8}$ -PK-3	10
	3,2	4,8	4	22,2	5	11,7	13	13 970	CRCN- $\frac{1}{8}$ -PK-4	10
	5,3	7	6	24,5	5	14	13	13 971	CRCN- $\frac{1}{8}$ -PK-6	10
G $\frac{1}{4}$	3,2	4,8	4	24,7	6	11,7	17	13 972	CRCN- $\frac{1}{4}$ -PK-4	1
	5,3	7	6	27	6	14	17	13 973	CRCN- $\frac{1}{4}$ -PK-6	1
G $\frac{3}{8}$	5,3	7	6	28	7	14	19	13 974	CRCN- $\frac{3}{8}$ -PK-6	1

* množství v balení

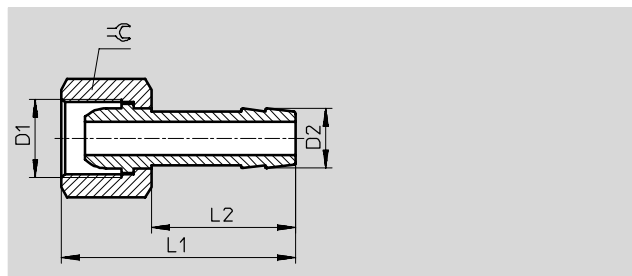
Šroubení s nátrubky pro hadice C-P/N-P, pro použití svorek

technické údaje

FESTO

Nátrubky pro hadice C-...-P

materiál:
mosaz
hliníkové provedení



Rozměry a údaje pro objednávky

připojení	jmenovitá světlost [mm]	nátrubek D2	pro hadice s vnitřním Ø	L1	L2	⌀	hmotnost/kus [g]	č. dílu	typ	PE*
závit G										
G ¹ / ₈	4	7	6	36	24	13	18	2 021	C- ¹ / ₈ -P-6	10
G ¹ / ₄	4,5	7	6	39	24	17	28	2 022	C- ¹ / ₄ -P-6	10
	5,5	10	9	39	24	17	34	2 023	C- ¹ / ₄ -P-9	10
G ³ / ₈	4,5	7	6	39	24	19	31	2 024	C- ³ / ₈ -P-6	1
	6,5	10	9	39	24	19	34	2 025	C- ³ / ₈ -P-9	1
G ¹ / ₂	11	14,8	13	50	30	24	64	2 026	C- ¹ / ₂ -P-13	1

* množství v balení

Šroubení s nátrubky pro hadice C-P/N-P, pro použití svorek

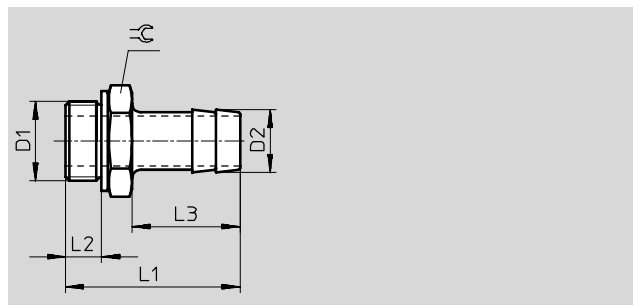
technické údaje

Nátrubky pro hadice N-...-P
s těsnícím kroužkem

materiál:

N...-P: modře eloxovaný hliník

N...-P...MS: mosaz



Rozměry a údaje pro objednávky											
připojení	jmenovitá světlost	nátrubek	pro hadice s vnitřním Ø	L1	L2	L3	≅	hmotnost/kus	č. dílu	typ	PE*
D1	[mm]	D2						[g]			
závit G											
G ¹ / ₈	4,5	7	6	34,7	4,9	24,2	13	14	3 605	N- ¹ / ₈ -P-6	10
G ¹ / ₄	4,5	7	6	37,1	5,8	24,1	17	21	3 606	N- ¹ / ₄ -P-6	10
	6,5	10	9	37,1	5,8	24,1	17	24	3 607	N- ¹ / ₄ -P-9	10
G ³ / ₈	4,5	7	6	38,1	6,8	24,1	19	34	3 608	N- ³ / ₈ -P-6	10
	7,6	10	9	38,1	6,8	24,1	19	31	3 609	N- ³ / ₈ -P-9	10
	11	14,8	13	45,4	6,8	30	19	35	36 160	N- ³ / ₈ -P-13	1
G ¹ / ₂	8	10,3	9	39,5	8,15	24	24	61	3 610	N- ¹ / ₂ -P-9	1
	11	14,8	13	45,5	8,15	30	24	63	3 611	N- ¹ / ₂ -P-13	1
G ³ / ₄	11	14,8	13	50	9,05	30	32	113	3 612	N- ³ / ₄ -P-13	1
	16,5	20,8	19	56	9,05	36	32	117	3 613	N- ³ / ₄ -P-19	1
G ¹ / ₈	4,5	7	6	34,7	4,9	24,2	13	10	15 630	N- ¹ / ₈ -P-6-MS	10
G ¹ / ₄	4,5	7	6	37,1	5,8	24,1	17	15	15 631	N- ¹ / ₄ -P-6-MS	10
	6,5	10	9	37,1	5,8	24,1	17	20	15 632	N- ¹ / ₄ -P-9-MS	10
G ³ / ₈	4,5	7	6	38,1	6,8	24,1	19	30	15 633	N- ³ / ₈ -P-6-MS	10
	7,6	10	9	38,1	6,8	24,1	19	35	15 634	N- ³ / ₈ -P-9-MS	10
	11	14,8	13	45,4	6,8	30	19	40	36 161	N- ³ / ₈ -P-13-MS	1
G ¹ / ₂	8	10,3	9	39,5	8,15	24	24	50	15 635	N- ¹ / ₂ -P-9-MS	1
	11	14,8	13	45,5	8,15	30	24	55	15 636	N- ¹ / ₂ -P-13-MS	1
G ³ / ₄	11	14,8	13	50	9,05	30	32	100	15 637	N- ³ / ₄ -P-13-MS	1
	16,5	20,8	19	56	9,05	36	32	105	15 638	N- ³ / ₄ -P-19-MS	1

* množství v balení

Objímky na hadice SK

technické údaje

FESTO

Objímky SK
dle DIN 3017

Objímky na hadice jsou opatřeny
šnekovým závitem, šířka pásky 8 mm

materiál:
ocel



Rozměry a údaje pro objednávky				
Ø rozsahu upnutí [mm]	hmotnost/kus [g]	č. dílu	typ	PE*
10 ... 16	7	9 274	SK-10-16	10
16 ... 25	12	9 275	SK-16-25	10
20 ... 32	13	9 276	SK-20-32	10

* množství v balení