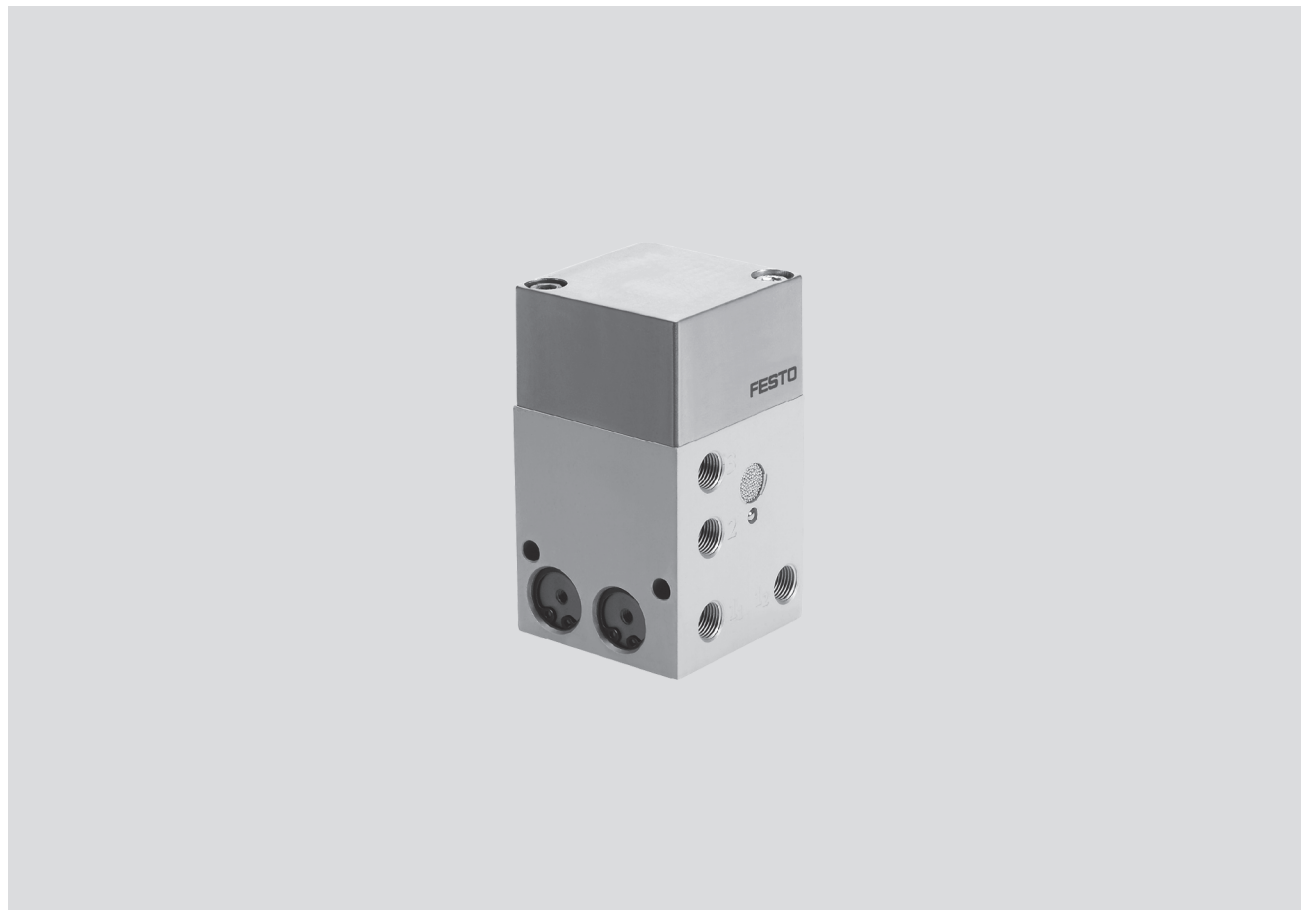


用于双手启动的控制模块 ZSB

特性一览

FESTO



安全元件

气动启动模块用于手动操作可能对操作者有危险的场合（如启动气缸时），或其它要求启动时操作者双手不接触危险区的设备。

只有通过两位三通按钮阀向两个输入口 p1 与 p2 同时（0.2 到 0.5 秒内）输入压力，输出口 A 才有连续输出信号。

关闭一个或两个按钮阀，到输出口的流量立即中断，与 A 口相连接的气缸或阀复位。
该启动模块为安全元件，符合 EU 机械标准 89/392/EU, Appendix 4

和 CE 认证。
符合 EN 954 标准 1 类（仅与压力顺序阀，例如 VD-3-PK-3 连接），符合 EN 574 标准 III 型。

用于双手启动的控制模块 ZSB

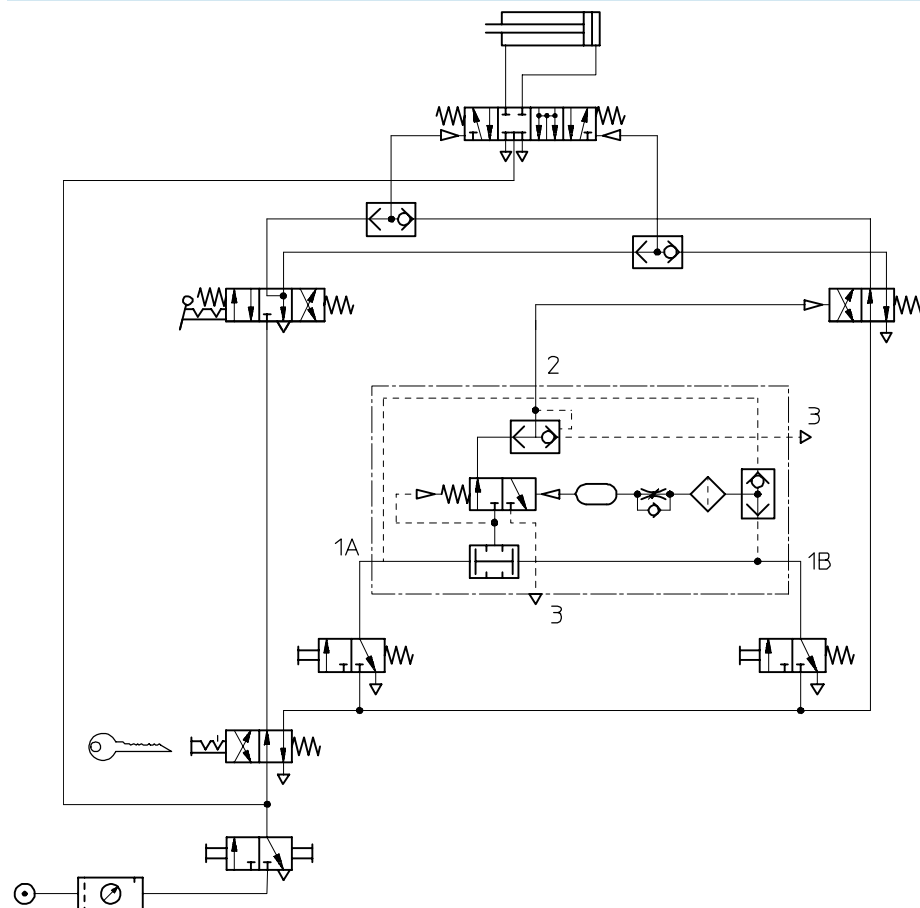
技术参数

FESTO

技术参数	
工作介质	过滤压缩空气, 润滑
结构特点	提动阀
公称通径	[mm] 4
标准额定流量	[l/min] >50
1 → 2	
输入压力	[bar] 3 ... 8
温度范围	[°C] -10 ... +60
气接口	G1/8
安装方式	通过安装螺纹 通过壳体上的通孔
安装位置	任意位置
材料	壳体: 阳极氧化铝; 密封件: 丁腈橡胶
重量	[g] 490

回路图举例

带定位和手控阀的回路图



- 注意

当安装驱动启动模块的两个按钮阀时, 应确保其不易受干扰, 如手和肘不易碰到。必要时可以在按钮阀上安装保护盖。

用于双手启动的控制模块 ZSB

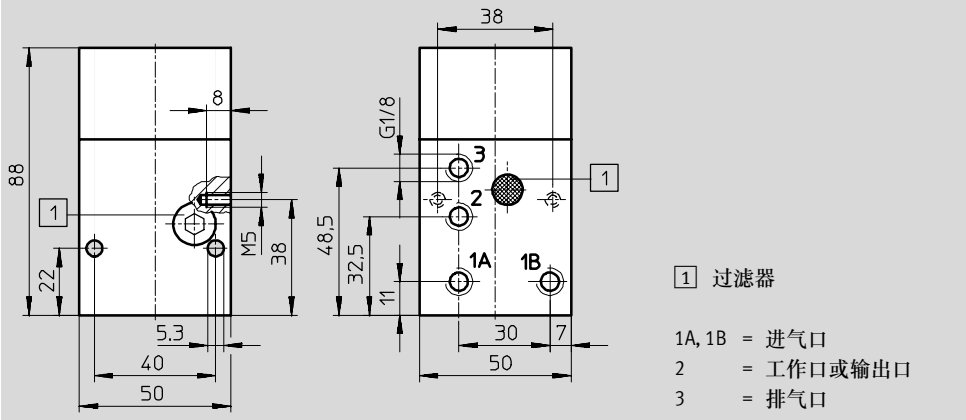
技术参数

FESTO

气动控制系统
控制器单元

6.1

尺寸 如需下载 CAD 资料 → www.festo.com/en/engineering



订货数据	
回路图	代号 型号
	3 527 ZSB-1/8