



- 波纹管联轴器 and 内部齿轮联轴器
- 预紧和无间隙型力矩传动
- 连接轴
- 齿形带式驱动轴的同步化

附件，用于电动定位系统

特性一览

FESTO

概览

波纹管联轴器

5 / 2.3-3

- 波纹管联轴器适合于电机和驱动器之间的小力矩和中等力矩的预紧和无间隙型传动。
- 规格：15 和 19 mm
- 系统产品，用于定位



内部齿轮联轴器

5 / 2.3-3

- 齿轮联轴器适合于电机和驱动器之间的大力矩的预紧和无间隙型传动。
- 规格：30, 40, 65 mm
- 系统产品，用于定位



连接轴

5 / 2.3-8

- 用于齿形带式驱动轴的同步化
- 用于力矩的抗扭转传动
- 用于对第二根轴进行相同速度的无滑动传动
- 规格：25, 40, 63 mm



联轴器 KSE

型号代码

型号代码

		KSE	-	19	-	24	-	D06	-	D09
型号										
KSE	波纹管联轴器									
	内部齿轮联轴器									
直径 (∅) [mm]										
15	∅ 15 mm									
19	∅ 19 mm									
30	∅ 30 mm									
40	∅ 40 mm									
65	∅ 65 mm									
总长度										
22	22 mm									
24	24 mm									
35	35 mm									
66	66 mm									
90	90 mm									
孔 D1										
孔 D2										

联轴器 KSE

选型帮助

FESTO

电-机驱动器 规格	联轴器 型号 型号	孔, 用于驱动轴			可传递扭矩 ²⁾ [Nm]
		D1 ∅ H7 [mm]	D2 ∅ H7 [mm]	最大 ∅ H7 [mm]	
齿形带式驱动轴 DGE-...ZR-...					
8	KSE-15-22-D04-D05	4 ¹⁾	5	9	1
	KSE-15-22-D04-D07	4 ¹⁾	7	10	1
12	KSE-15-22-D04-D05	4 ¹⁾	5	9	1
	KSE-15-22-D04-D07	4 ¹⁾	7	10	1
	KSE-15-22-D04-D09	4 ¹⁾	9	10	1
18	KSE-19-24-D06-D06,35	6 ¹⁾	6.35	12	1.5
	KSE-19-24-D06-D09	6 ¹⁾	9	12	1.5
25	KSE-30-35-D06,35-D08	8	6.35	12	6.3
	KSE-30-35-D08-D11	8	11	12	6.8
	KSE-30-35-D08-D12	8	12	12	6.8
40	KSE-40-66-D15-D19	15	19	20	21.2
	KSE-40-66-D15-D20	15	20	20	21.2
	KSE-40-66-D15-D24	15	24	24	16.2
	KSE-40-66-DXX-D15	15	3)	20	-
63	KSE-65-90-D24-D25	24	25	38	64
	KSE-65-90-DXX-D25	25	3)	38	-
丝杆式驱动轴 DGE-...-SP-...					
18	KSE-15-22-D05-D05	5 ¹⁾	5	9	1
	KSE-15-22-D05-D07	5 ¹⁾	7	10	1
	KSE-15-22-D05-D09	5 ¹⁾	9	10	1
25	KSE-30-35-D06-D06,35	6	6.35	12	6.3
	KSE-30-35-D06-D09	6	9	12	6.3
40	KSE-30-35-D11-D12	12	11	12	7.5
	KSE-40-66-D11-D12	12	11	20	19.5
	KSE-40-66-D12-D19	12	19	20	19.8
63	KSE-40-66-D19-D20	20	19	20	23.1
	KSE-40-66-D20-D20	20	20	20	23.6
	KSE-40-66-DXX-D20	20	3)	24	-
悬臂式驱动轴 DGEA-...-ZR					
18	KSE-30-35-D08-D11	8	11	12	6.8
25	KSE-40-66-D11-D11	11	11	20	19.5
	KSE-40-66-D11-D12	11	12	20	19.5
40	KSE-40-66-D15-D20	15	20	20	19.5
	KSE-65-90-D15-D24	15	24	38	57

1) 公差范围为 g6

2) 驱动轴公差范围 h6

3) 用户必须自行钻孔

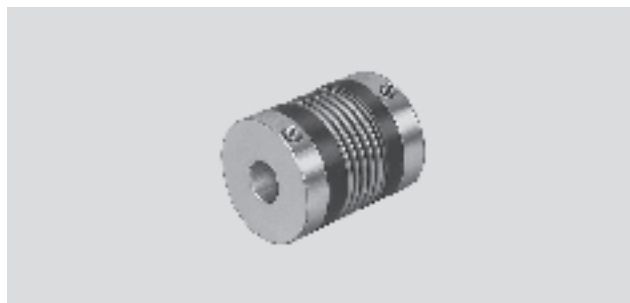
联轴器 KSE

技术参数

FESTO

波纹管联轴器 KSE

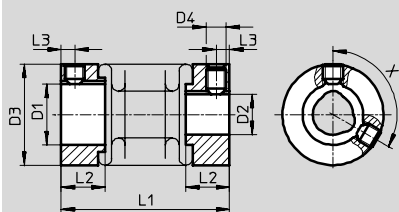
∅ 直径
15 和 19 mm



主要技术参数		15	19
∅		15	19
转动惯量	[kg mm ²]	0.13	0.47
锁紧螺钉的拧紧力矩	[Nm]	1.5	1.5
重量	[g]	6	12
材料	毂盘	铝	
	波纹管	不锈钢	

尺寸

如需下载 CAD 资料 → www.festo.com/en/engineering



型号	D1 ∅ H7	D2 ∅ H7	D3 ∅	D4	L1	L2	L3	X
KSE-15-22-D04-D05	4	5	15	M3	22	6.5	2	-
KSE-15-22-D04-D07	4	7	15	M3	22	6.5	2	-
KSE-15-22-D04-D09	4	9	15	M3	22	6.5	2	-
KSE-15-22-D05-D05	5	5	15	M3	22	6.5	2	-
KSE-15-22-D05-D07	5	7	15	M3	22	6.5	2	-
KSE-15-22-D05-D09	5	9	15	M3	22	6.5	2	-
KSE-19-24-D06-D06,35	6	6.35	19	M3	24	7.5	2	120
KSE-19-24-D06-D09	6	9	19	M3	24	7.5	2	120

订货数据

∅ [mm]	代号	型号
15	530 084	KSE-15-22-D04-D05
	184 260	KSE-15-22-D04-D07
	184 262	KSE-15-22-D04-D09
	530 085	KSE-15-22-D05-D05
	184 261	KSE-15-22-D05-D07
	529 953	KSE-15-22-D05-D09
19	530 086	KSE-19-24-D06-D06,35
	184 263	KSE-19-24-D06-D09

联轴器 KSE

技术参数

FESTO

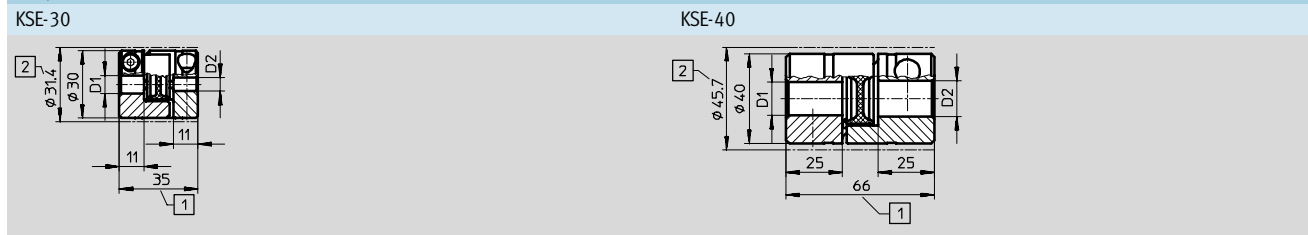
内部齿轮联轴器 KSE

∅ 直径
30, 40 和 65 mm

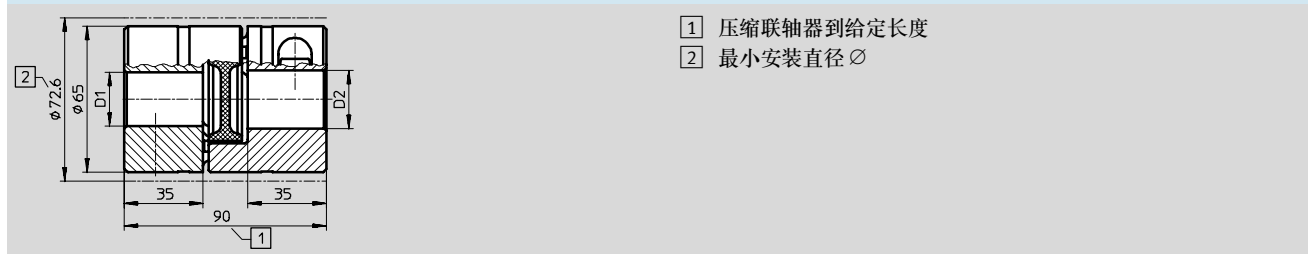


主要技术参数			
∅	30	40	65
转动惯量 [kg mm ²]	6.1	42.3	417
锁紧螺钉的拧紧力矩 [Nm]	2.9	10.5	25
重量 [g]	45	139	535
材料	毂盘 内部齿轮	铝	不锈钢

尺寸 如需下载 CAD 资料 → www.festo.com/en/engineering



KSE-65 1) 压缩联轴器到给定长度
2) 最小安装直径 ∅



型号	D1 ∅ H7	D2 ∅ H7
KSE-30-35-D06-D06,35	6	6.35
KSE-30-35-D06,35-D08	6.35	8
KSE-30-35-D06-D09	6	9
KSE-30-35-D08-D08	8	8
KSE-30-35-D08-D10	8	10
KSE-30-35-D08-D11	8	11
KSE-30-35-D08-D12	8	12
KSE-30-35-D11-D12	11	12
-		
-		
-		
-		

型号	D1 ∅ H7	D2 ∅ H7
KSE-40-66-D11-D11	11	11
KSE-40-66-D11-D12	11	12
KSE-40-66-D12-D19	12	19
KSE-40-66-D15-D16	15	16
KSE-40-66-D15-D19	15	19
KSE-40-66-D15-D20	15	20
KSE-40-66-D15-D24	15	24
KSE-40-66-D16-D20	16	20
KSE-40-66-D19-D20	19	20
KSE-40-66-D20-D20	20	20
KSE-40-66-DXX-D15 ¹⁾	XX	15
KSE-40-66-DXX-D20 ¹⁾	XX	20

型号	D1 ∅ H7	D2 ∅ H7
KSE-65-90-D15-D24	15	24
KSE-65-90-D24-D25	24	25
KSE-65-90-D25-D28	25	28
KSE-65-90-DXX-D25 ¹⁾	XX	25
-		
-		
-		
-		
-		
-		
-		
-		

1) 毂盘已预先钻孔至 ∅5 mm

联轴器 KSE

技术参数

FESTO

订货数据	
∅ [mm]	代号 型号
30	530 087 KSE-30-35-D06-D06,35
	530 088 KSE-30-35-D06,35-D08
	530 941 KSE-30-35-D06-D09
	123 044 KSE-30-35-D08-D08
	123 050 KSE-30-35-D08-D10
	123 042 KSE-30-35-D08-D11
	123 043 KSE-30-35-D08-D12
	123 051 KSE-30-35-D11-D12
40	176 036 KSE-40-66-DXX-D15
	176 037 KSE-40-66-DXX-D20
	530 090 KSE-40-66-D11-D11
	525 864 KSE-40-66-D11-D12
	529 952 KSE-40-66-D12-D19
	123 846 KSE-40-66-D15-D16
	123 844 KSE-40-66-D15-D19
	123 845 KSE-40-66-D15-D20
	176 033 KSE-40-66-D15-D24
	123 848 KSE-40-66-D16-D20
	123 847 KSE-40-66-D19-D20
	123 849 KSE-40-66-D20-D20
65	179 038 KSE-65-90-DXX-D25
	530 940 KSE-65-90-D15-D24
	123 852 KSE-65-90-D24-D25
	123 854 KSE-65-90-D25-D28

联轴器 KSK

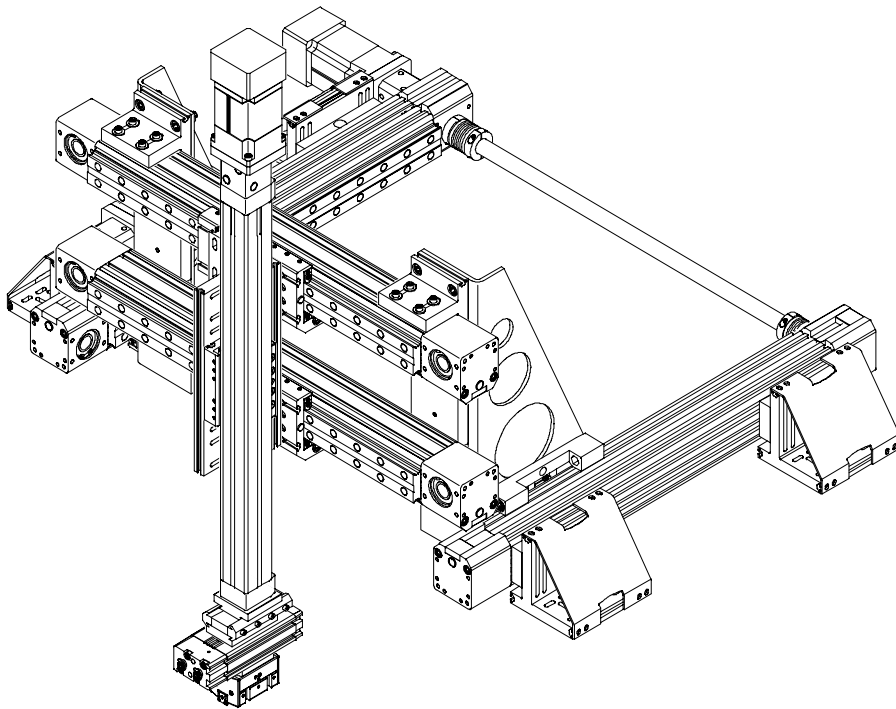
特性一览和型号代码

概览

通常把电动驱动轴 DGE-...组合在一起构成多轴系统。在实现具有较长门架式驱动轴和重负载的门架系统时，保证两个基本轴同步

驱动非常重要。对于这类系统，两根带有齿形带式驱动器的驱动轴通常连接至一个公用的马达，并通过一个连接

轴进行同步运作。连接轴有三种规格：25，40 和 63。



型号代码

KSK		25	800
型号			
KSK	连接轴		
规格			
25	用于齿形带式驱动轴 DGE-25-...-ZR-KF		
40	用于齿形带式驱动轴 DGE-40-...-ZR-KF		
63	用于齿形带式驱动轴 DGE-63-...-ZR-KF		
两轴之间的中心间距			

联轴器 KSK

技术参数

FESTO

规格
25, 40 和 63 mm



主要技术参数				
规格		25	40	63
转动惯量 (L1 = 0 mm)	[kg cm ²]	0.31	1.47	13.10
转动惯量 每 1 m L1	[kg cm ² /m]	0.34	0.80	3.35
最大许用 轴向偏差	[mm]	±2		
基本重量 (L1 = 0 mm)	[kg]	0.22	0.36	1.8
附加重量 每 1 m L1	[kg/m]	0.32	0.48	0.8

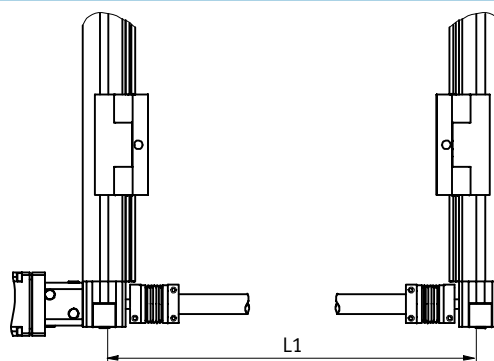
工作和环境条件				
规格		25	40	63
环境温度	[°C]	-10 ... +40		
耐腐蚀等级 CRC ¹⁾		2		
材料	毂盘	精制铝合金		
联轴器	波纹管	高质铝合金		
材料	连接气管	高质铝合金		

1) 耐腐蚀等级 2, 符合 Festo 940 070 标准
元件必须具备一定的耐腐蚀能力。外部可视元件具备基本的涂层表面, 可直接与工业环境或与冷却液、润滑油等介质接触。

两轴之间的距离 (中心间距 L1)

连接轴由一根连接气管和两个分别安装在气管两端的联轴器组成。连接轴传递必需的力矩, 因此可避免两轴之间出现误差。

连接轴还可确保无滑动传动, 使两轴进行同步运转。两轴之间的中心间距必须在所列距离范围内 (见表格)。



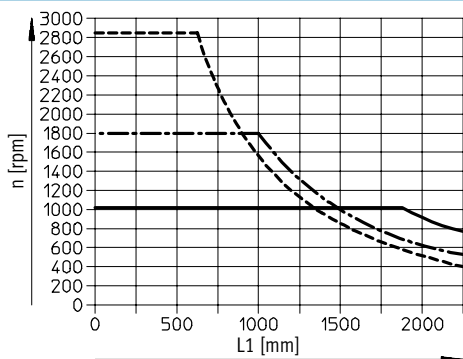
规格		25	40	63
L1 _{min.}	[mm]	200	250	350
L1 _{max.}	[mm]	2 000	2 000	2 000

联轴器 KSK

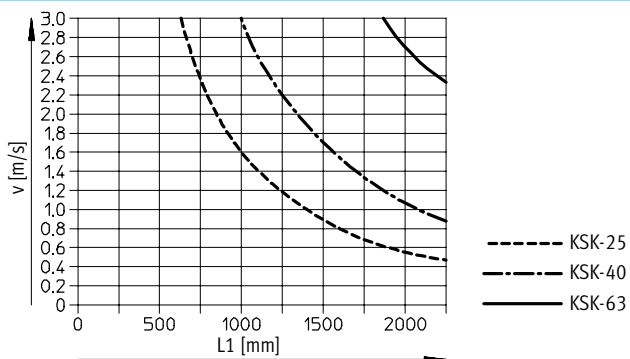
技术参数

FESTO

每分钟最大转数 [n] 与中心间距 L1 的关系

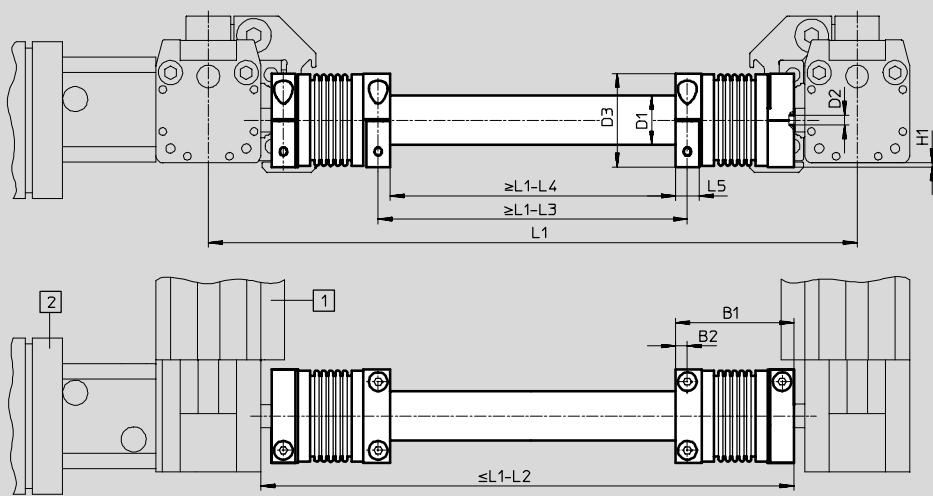


最大轴速 [v] 与中心间距 L1 的关系



尺寸

如需下载 CAD 资料 → www.festo.com/en/engineering



型号	B1	B2	D1 ∅	D2 ∅	D3 ∅	H1	L1	L2	L3	L4	L5
KSK-25-...	50	5.1	21.27	8	40	1.6	两轴之间要求的中心间距	51.4	133.6	156.4	10.2
KSK-40-...	59	6.5	26.52	15	49	2.5		71.4	164.4	194.6	13.1
KSK-63-...	94	10.8	41.6	25	81	6		114.6	261.4	305.6	21.6

订货数据

型号	代号	型号
KSK-25	196 587	KSK-25-...
KSK-40	196 588	KSK-40-...
KSK-63	196 589	KSK-63-...

注意

订货时型号代码中给定了中心间距 L1。

订货实例:

两个齿形带式驱动轴 DGE-40-ZR
通过一个连接轴连接在一起, 中心间距 L1 = 1 000 mm

必须订购如下连接轴:

型号: KSK-40-1 000
代号: 196 588