



- 用于精确而轻柔地传输
- 重量轻、坚固
- 6种吸盘结构、多种规格
- 吸盘直径 2 - 100 mm
- 使用寿命长



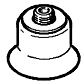



ESS型整套吸盘

产品一览

FESTO

真空气爪

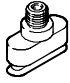

2.1

型号	吸盘直径 \varnothing [mm]	吸盘支座 规格	安装螺纹	公称通径 [mm]	材料						→ 页码	
					氟橡胶	丁腈橡胶	丁腈橡胶, 抗静电	硅橡胶	聚氨酯	Vulkollan		
标准圆形 ESS-...-S...		2	1	$\varnothing 3$	0.6	■	■	■	■	■	-	6/2.1-53
		4				■	■	■	■	■	-	
		6	2	$\varnothing 4$	2.0	■	■	■	■	■	-	
		8				■	■	■	■	■	-	
		10	3	M4x0.7	2.0	■	■	■	■	■	-	
		15				■	■	■	■	■	-	
		20	4	M6x1	3.0	■	■	■	■	■	-	
		30				■	■	■	■	■	-	
		40				■	■	■	■	■	-	
		50				■	■	■	■	■	-	
		60	5	M10x1.5	6.0	■	■	■	■	■	-	
		80				■	■	■	■	■	-	
		100				■	■	■	■	■	-	
		150				■	■	■	■	■	-	
200	6	M20x2	10.0	■	■	■	■	■	-			
加深圆形 ESS-...-E...		15	3	M4x0.7	2.0	■	■	-	■	■	-	6/2.1-57
		20	4	M6x1	3.0	■	■	-	■	■	-	
		30				■	■	-	■	■	-	
		40				■	■	-	■	■	-	
		50	5	M10x1.5	6.0	■	■	-	■	■	-	
		60				■	■	-	■	■	-	
		80				■	■	-	■	■	-	
100	■	■	-	■	■	-						
波纹状圆形, 1.5个褶 ESS-...-B...		10	3	M4x0.7	2.0	-	■	-	■	■	-	6/2.1-60
		20	4	M6x1	3.0	-	■	-	■	■	-	
		30				■	■	-	■	■	-	
		40				■	■	-	■	■	-	
		50	5	M10x1.5	6.0	-	■	-	■	■	-	
80	■	■				-	■	■	-			
波纹状圆形, 1.5个褶 ESS-...-BT...		40	4	M6	2.5	-	-	-	-	-	■	6/2.1-62
				M10		-	-	-	-	-	■	
				G $\frac{1}{4}$ -I		-	-	-	-	-	■	
				G $\frac{1}{4}$		-	-	-	-	-	■	
		50	4	M6	2.5	-	-	-	-	-	■	
	M10	-		-		-	-	-	■			
	G $\frac{1}{4}$ -I	-		-		-	-	-	■			
	G $\frac{1}{4}$	-		-		-	-	-	■			
	80	5		M10		2.5	-	-	-	-	-	
	G $\frac{1}{4}$ -I		-	-	-		-	-	■			
G $\frac{1}{4}$	-	-	-	-	-	■						
波纹状圆形, 3.5个褶 ESS-...-C...		10	3	M4x0.7	2.0	-	■	-	■	-	6/2.1-64	
		20	4	M6x1	3.0	-	■	-	■	-		
		30				■	■	-	■	-		
		40	5	M10x1	3.0	-	■	-	■	-		
		50				■	■	-	■	-		

ESS型整套吸盘

产品一览

FESTO

型号	吸盘直径 ∅ 或吸盘规格	吸盘支座	安装螺纹	公称通径	材料		→ 页码	
					丁腈橡胶	Vulkollan		
	[mm]	规格		[mm]				
椭圆形 ESS-...-0...		4x10	4	M6x1	3.0	■	-	6/2.1-66
		4x20						
		6x10						
		6x20						
		8x20						
		8x30						
		10x30						
		15x45	5	M10x1.5	6.0	■	-	
		20x60						
		25x75						
30x90								
铃形 ESS-...-GT-...		30	4	M6	2.5	-	■	6/2.1-68
				M10				
				G ¹ / ₈ -l				
				G ¹ / ₈				
		40	4	M6	2.5	-	■	
				M10				
				G ¹ / ₄ -l				
				G ¹ / ₄				
		50	4	M6	2.5	-	■	
				M10				
				G ¹ / ₈ -l				
				G ¹ / ₈				
		60	5	M10	2.5	-	■	
				G ¹ / ₄ -l				
				G ¹ / ₄				
		80	5	M10	5.5	-	■	
				G ¹ / ₄ -l				
				G ¹ / ₄				
100	5	M10	5.5	-	■			
		G ¹ / ₄ -l						
		G ¹ / ₄						

真空气爪

2.1





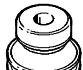

ESV型吸盘

产品一览

FESTO

真空气爪

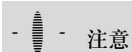
2.1

型号	吸盘直径 \varnothing	吸盘支座	安装螺纹	材料						→ 页码	
				氟橡胶	丁腈橡胶	丁腈橡胶, 抗静电	硅橡胶	聚氨酯	Vulkollan		
	[mm]	规格									
标准圆形 ESV-...-S...		20	4	M6x1							6/2.1-53
		30									
		40									
		50									
		60	5	M10x1.5							
		80									
		100									
150	6	M20x2									
200											
加深圆形 ESV-...-E...		20	4	M6x1							6/2.1-57
		30									
		40									
		50									
		60	5	M10x1.5							
		80									
		100									
波纹状圆形, 1.5 个褶 ESV-...-B...		20	4	M6x1							6/2.1-60
		30									
		40									
		50									
波纹状圆形, 1.5 个褶 ESV-...-BT...		40	4	-							6/2.1-62
		50									
		80	5								
波纹状圆形, 3.5 个褶 ESV-...-C...		20	4	M6x1							6/2.1-64
		30									
		40									
		50	5	M10x1							
铃形 ESV-...-GT...		30	4	-							6/2.1-68
		40									
		50									
		60	5	-							
		80									
		100									

ESS型整套吸盘/ESV型吸盘

型号代码

ESS		10	S	N	M6
型号					
ESS	整套吸盘				
ESV	吸盘				
吸盘直径 ∅ 或吸盘规格 [mm]					
2..200	圆形				
4x10	椭圆形				
4x20	椭圆形				
6x10	椭圆形				
6x20	椭圆形				
8x20	椭圆形				
8x30	椭圆形				
10x30	椭圆形				
15x45	椭圆形				
20x60	椭圆形				
25x75	椭圆形				
30x90	椭圆形				
吸盘的结构特点					
S	标准圆形				
E	加深圆形				
B	波纹状圆形, 1.5个褶				
C	波纹状圆形, 3.5个褶				
O	椭圆形				
G	铃形				
材料					
F	氟橡胶				
N	丁腈橡胶				
NA	丁腈橡胶, 抗静电				
S	硅橡胶				
U	聚氨酯				
T	Vulkollan				
连接尺寸					
M6	M6 螺纹				
M10	M10 螺纹				
G1/8	G1/8 螺纹				
G1/4	G1/4 螺纹				
G1/8-l	G1/8-l内螺纹				
G1/4-l	G1/4-l内螺纹				



注意
可能的组合请参阅
订货数据章节

ESS型整套吸盘/ESV型吸盘

FESTO

技术参数

主要技术参数						
型号	ESS/ESV-...					
	F	N	NA	S	U	T
工作介质	大气					
安装位置	任意					
材料	氟橡胶	丁腈橡胶	丁腈橡胶, 抗静电	硅橡胶	聚氨酯	Vulkollan
肖氏硬度	60±5	50±5	50±5	50±5	60±5	72±5
颜色	灰色	黑色	黑色带白点	透明	蓝色	红棕色
材料说明	不含PWIS (不含油漆润湿缺陷物质)			含PWIS		
	不含铜和聚四氟乙烯 → 订货数据					

环境条件						
型号	ESS/ESV-...					
	F	N	NA	S	U	T
环境温度 [°C]	-10 ... +200	-10 ... +70	-10 ... +70	-30 ... +180	-20 ... +60	-10 ... +80
耐腐蚀等级 CRC ¹⁾	1					2

- 1) 耐腐蚀等级 1, 符合 Festo 940 070 标准
 元件只需具备低度耐腐蚀能力。运输和贮存防护。这些元件无表面基本涂层要求, 譬如: 内部元件或位于盖子下面的元件。
 耐腐蚀等级 2, 符合 Festo 940 070 标准
 元件必须具备一定的耐腐蚀能力。外部可视元件具备基本的涂层表面, 可直接与工业环境或与冷却液、润滑剂等介质接触。

ESS型整套吸盘/ESV型吸盘，标准圆形

FESTO

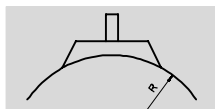
技术参数

ESS-...S...

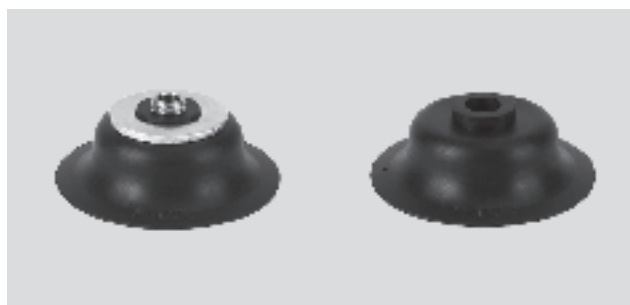
ESV-...S...

温度范围
-30 ... +200 °C

功能



直径
2 ... 200 mm



主要技术参数								
吸盘直径 Ø [mm]	适用于吸盘 支座	安装螺纹	有效吸盘 直径 Ø [mm]	在-0.7 bar下 的脱离力 [N]	吸盘体积 ³⁾ [cm ³]	工件最小半径 R ²⁾ [mm]	重量	
							ESS [g]	ESV [g]
2	规格 1	Ø 3 ¹⁾	1.4	0.1	0.002	10	0.1	-
4			3.3	0.4	0.008	10	0.1	-
6	规格 2	Ø 4 ¹⁾	5.2	1.1	0.015	15	0.2	-
8			7.2	2.3	0.030	20	0.2	-
10	规格 3	M4x0.7	8.3	3.9	0.050	30	1.5	-
15			13.5	8.5	0.208	35	1.9	-
20	规格 4	M6x1	17.6	16.3	0.318	60	6.4	1.6
30			18.4	40.8	0.867	110	9	2.7
40			26.5	69.6	1.566	230	16.3	7.4
50			33.3	105.8	2.387	330	22	11.2
60	规格 5	M10x1.5	42.0	166.1	3.953	350	49	22
80			57.8	309.7	19.312	400	133	33
100			75.2	503.6	29.779	460	222	59
150	规格 6	M20x2	114.3	900	173.826	480	719	361
200			151.7	1,610	245.454	680	1,198	840

- 1) 插入吸盘支座
- 2) 被抓取工件的最小弧度半径
- 3) 要抽空的体积

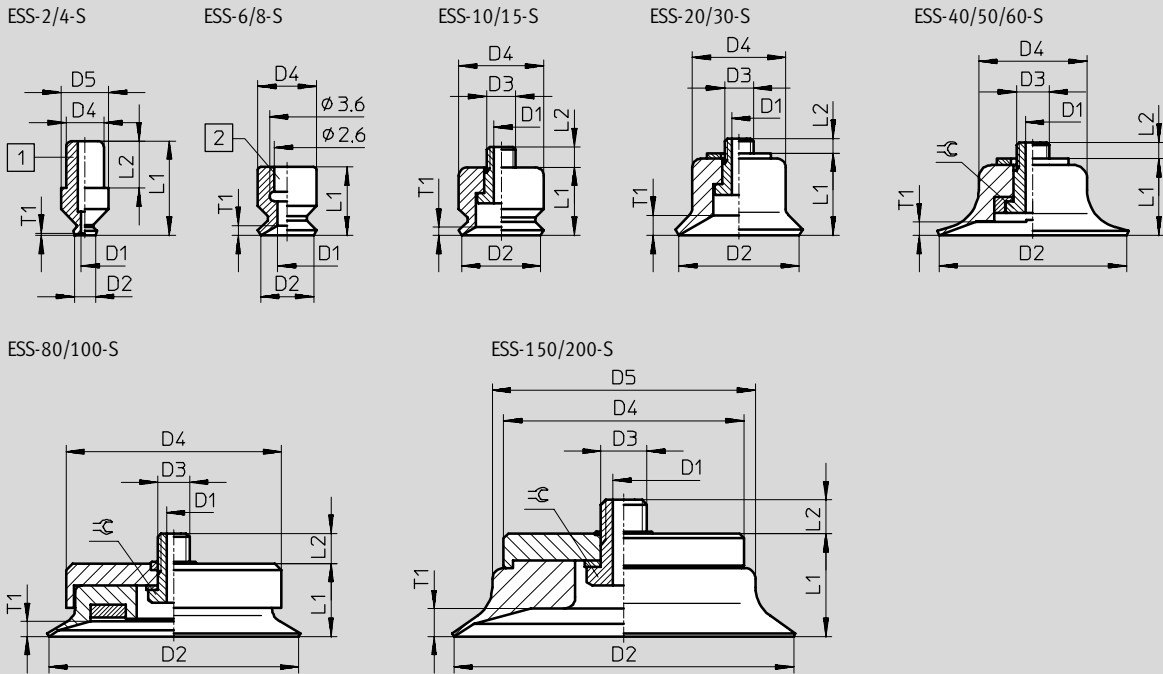
pu = -0.7 bar; Ra = 7 µm时的侧向力 F [N]					
吸盘直径 Ø [mm]	ESS-...SN	ESS-...SS	ESS-...SU	ESS-...SF	ESS-...SNA
2	0.5	0.5	0.5	0.5	0.5
4	0.5	0.5	0.5	0.5	0.5
6	3.5	2.5	3	1.5	2
8	9.5	3.5	5	3.5	4
10	3.5	4	7	4.5	7.5
15	10.5	6.5	9	10.5	13.5
20	11.5	10.5	23	15.5	14.5
30	19.5	23.5	19	22	20
40	60	25	83	25	49
50	135	84	130	69.5	81.5
60	136	85	151	117.5	-
80	315	104	295	139.5	-
100	600	130	482.5	299	-
150	675	400	1,000	480	-
200	850	425	1,000	500	-

ESS型整套吸盘/ESV型吸盘, 标准圆形

技术参数



尺寸



- 1 插入支座的柱销
- 2 孔, 用于支座上方滑块

真空气爪

2.1

吸盘型号	适用于真空气爪	D1 ∅ ND	D2 ∅	D3	D4 ∅	D5 ∅	L1	L2	T1	≈C
ESS-2-S...	ESG-2-S...	0.6	2	-	3.2	4	8	4	0.2	-
ESS-4-S...	ESG-4-S...	1.2	4	-	3.2	4	8	4	0.6	-
ESS-6-S...	ESG-6-S...	2	6	-	6	-	7	-	1	-
ESS-8-S...	ESG-8-S...	2	8	-	6	-	5.5	-	1.1	-
ESS-10-S...	ESG-10-S...	2	10	M4x0.7	10	-	8	3	1	-
ESS-15-S...	ESG-15-S...	2	15	M4x0.7	11	-	9	3	2.4	-
ESS-20-S...	ESG-20-S...	3	20	M6x1	15	-	11.6	2.4	1.8	-
ESS-30-S...	ESG-30-S...	3	30	M6x1	17	-	12.6	3.4	2	-
ESS-40-S...	ESG-40-S...	3	40	M6x1	25	-	15.6	3.2	1.9	-
ESS-50-S...	ESG-50-S...	3	50	M6x1	30	-	16.6	3.2	1.6	-
ESS-60-S...	ESG-60-S...	6	60	M10x1.5	40	-	20.6	4.5	2.6	14
ESS-80-S...	ESG-80-S...	6	80	M10x1.5	68	-	23	9.4	4.7	14
ESS-100-S...	ESG-100-S...	6	100	M10x1.5	85	-	25	8.4	5.5	14
ESS-150-S...	ESG-150-S...	10	150	M20x2	105	115	45	13	12	27
ESS-200-S...	ESG-200-S...	10	200	M20x2	105	160	50	13	15	27

ESS型整套吸盘/ESV型吸盘，标准圆形

技术参数

FESTO

订货数据				
吸盘直径 Ø [mm]	ESS		ESV	
	代号	型号	代号	型号
氟橡胶 F				
2	189 267	ESS-2-SF ¹⁾	-	-
4	189 272	ESS-4-SF ¹⁾	-	-
6	189 277	ESS-6-SF ¹⁾	-	-
8	189 282	ESS-8-SF ¹⁾	-	-
10	189 287	ESS-10-SF ¹⁾	-	-
15	189 292	ESS-15-SF ¹⁾	-	-
20	189 297	ESS-20-SF ¹⁾	190 982	ESV-20-SF
30	189 302	ESS-30-SF ¹⁾	190 987	ESV-30-SF
40	189 307	ESS-40-SF ¹⁾	190 992	ESV-40-SF
50	189 312	ESS-50-SF ¹⁾	190 997	ESV-50-SF
60	189 317	ESS-60-SF ¹⁾	191 002	ESV-60-SF
80	189 321	ESS-80-SF ¹⁾	191 006	ESV-80-SF
100	189 325	ESS-100-SF ¹⁾	191 010	ESV-100-SF
150	189 329	ESS-150-SF ¹⁾	191 014	ESV-150-SF
200	189 333	ESS-200-SF ¹⁾	191 018	ESV-200-SF
丁腈橡胶 N				
2	189 264	ESS-2-SN ¹⁾	-	-
4	189 269	ESS-4-SN ¹⁾	-	-
6	189 274	ESS-6-SN ¹⁾	-	-
8	189 279	ESS-8-SN ¹⁾	-	-
10	189 284	ESS-10-SN ¹⁾	-	-
15	189 289	ESS-15-SN ¹⁾	-	-
20	189 294	ESS-20-SN ¹⁾	190 979	ESV-20-SN
30	189 299	ESS-30-SN ¹⁾	190 984	ESV-30-SN
40	189 304	ESS-40-SN ¹⁾	190 989	ESV-40-SN
50	189 309	ESS-50-SN ¹⁾	190 994	ESV-50-SN
60	189 314	ESS-60-SN ¹⁾	190 999	ESV-60-SN
80	189 318	ESS-80-SN ¹⁾	191 003	ESV-80-SN
100	189 322	ESS-100-SN ¹⁾	191 007	ESV-100-SN
150	189 326	ESS-150-SN ¹⁾	191 011	ESV-150-SN
200	189 330	ESS-200-SN ¹⁾	191 015	ESV-200-SN
丁腈橡胶，抗静电 NA				
2	189 268	ESS-2-SNA ¹⁾	-	-
4	189 273	ESS-4-SNA ¹⁾	-	-
6	189 278	ESS-6-SNA ¹⁾	-	-
8	189 283	ESS-8-SNA ¹⁾	-	-
10	189 288	ESS-10-SNA ¹⁾	-	-
15	189 293	ESS-15-SNA ¹⁾	-	-
20	189 298	ESS-20-SNA ¹⁾	190 983	ESV-20-SNA
30	189 303	ESS-30-SNA ¹⁾	190 988	ESV-30-SNA
40	189 308	ESS-40-SNA ¹⁾	190 993	ESV-40-SNA
50	189 313	ESS-50-SNA ¹⁾	190 998	ESV-50-SNA

1) 不含铜和聚四氟乙烯

 核心产品

ESS型整套吸盘/ESV型吸盘, 标准圆形

技术参数

FESTO

真空气爪

2.1

订货数据			
吸盘直径 Ø [mm]	ESS		ESV
	代号	型号	代号 型号
硅橡胶 S			
2	189 266	ESS-2-SS	-
4	189 271	ESS-4-SS	-
6	189 276	ESS-6-SS	-
8	189 281	ESS-8-SS	-
10	189 286	ESS-10-SS	-
15	189 291	ESS-15-SS	-
20	189 296	ESS-20-SS	190 981 ESV-20-SS
30	189 301	ESS-30-SS	190 986 ESV-30-SS
40	189 306	ESS-40-SS	190 991 ESV-40-SS
50	189 311	ESS-50-SS	190 996 ESV-50-SS
60	189 316	ESS-60-SS	191 001 ESV-60-SS
80	189 320	ESS-80-SS	191 005 ESV-80-SS
100	189 324	ESS-100-SS	191 009 ESV-100-SS
150	189 328	ESS-150-SS	191 013 ESV-150-SS
200	189 332	ESS-200-SS	191 017 ESV-200-SS
聚氨酯 U			
2	189 265	ESS-2-SU	-
4	189 270	ESS-4-SU	-
6	189 275	ESS-6-SU	-
8	189 280	ESS-8-SU	-
10	189 285	ESS-10-SU	-
15	189 290	ESS-15-SU	-
20	189 295	ESS-20-SU	190 980 ESV-20-SU
30	189 300	ESS-30-SU	190 985 ESV-30-SU
40	189 305	ESS-40-SU	190 990 ESV-40-SU
50	189 310	ESS-50-SU	190 995 ESV-50-SU
60	189 315	ESS-60-SU	191 000 ESV-60-SU
80	189 319	ESS-80-SU	191 004 ESV-80-SU
100	189 323	ESS-100-SU	191 008 ESV-100-SU
150	189 327	ESS-150-SU	191 012 ESV-150-SU
200	189 331	ESS-200-SU	191 016 ESV-200-SU

ESS型整套吸盘/ESV型吸盘，加深圆形

FESTO

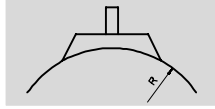
技术参数

ESS-...E...

ESV-...E...

温度范围
-30 ... +200 °C

功能



直径
15 ... 100 mm



主要技术参数								
吸盘直径 Ø [mm]	适用于吸盘 支座	安装螺纹	有效吸盘 直径 Ø [mm]	在-0.7 bar下 的脱离力 [N]	吸盘体积 ²⁾ [cm ³]	工件最小半径 R ¹⁾ [mm]	重量	
							ESS [g]	ESV [g]
15	规格 3	M4x0.7	13.8	9.8	0.350	20	1.9	-
20	规格 4	M6x1	17.2	17	0.840	30	6.4	1.6
30			20.9	37.2	2.120	50	9.2	2.9
40			28.1	67.6	4.040	80	16.9	8
50			36.9	103.6	7.900	100	23.4	12.6
60	规格 5	M10x1.5	40.5	162.5	19.770	120	48	21
80			62.7	275	51.610	160	141	41
100			78.5	440.8	84.660	200	228	65

1) 被抓取工件的最小弧度半径
2) 要抽空的体积

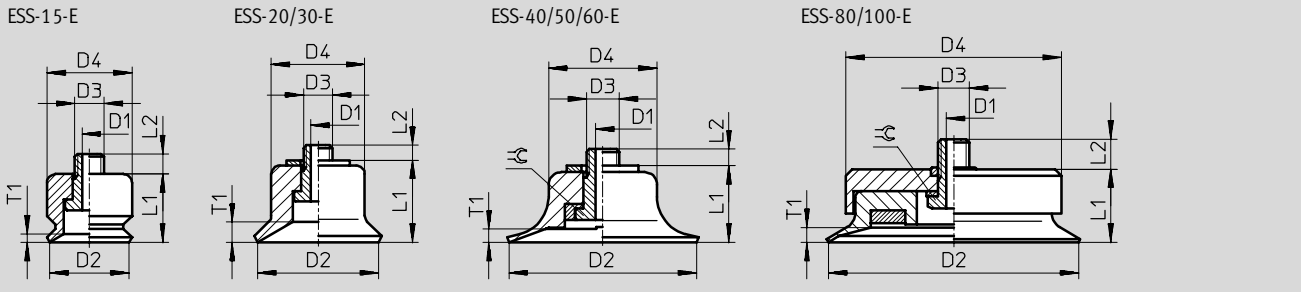
pu = -0.7 bar; Ra = 7 µm时的侧向力 F [N]				
吸盘直径 Ø [mm]	ESS-...EN	ESS-...ES	ESS-...EU	ESS-...EF
15	9	10	15	14.5
20	14	13	16	15.5
30	24.5	21.5	41.5	18.5
40	53	28.5	46.5	22
50	115	42.5	62	60
60	130	63.5	134	62.5
80	216	107.5	136.5	148.5
100	351	150	352.5	254.5

ESS型整套吸盘/ESV型吸盘，加深圆形

技术参数

FESTO

尺寸



吸盘型号	适用于真空气爪	D1 ∅ ND	D2 ∅	D3	D4 ∅	L1	L2	T1	⊕
ESS-15-E...	ESG-15-E...	2	15	M4x0.7	11	10	3	2.8	-
ESS-20-E...	ESG-20-E...	3	20	M6x1	15	12.6	2.4	3	-
ESS-30-E...	ESG-30-E...	3	30	M6x1	17	15.6	3.4	4.5	-
ESS-40-E...	ESG-40-E...	3	40	M6x1	25	19.1	3.2	4.5	-
ESS-50-E...	ESG-50-E...	3	50	M6x1	30	21.1	3.7	6.5	-
ESS-60-E...	ESG-60-E...	6	60	M10x1.5	40	27.6	5.4	9.5	14
ESS-80-E...	ESG-80-E...	6	80	M10x1.5	68	33	9.4	8.6	14
ESS-100-E...	ESG-100-E...	6	100	M10x1.5	85	33	8.4	10.7	14

ESS型整套吸盘/ESV型吸盘，加深圆形

技术参数

FESTO

订货数据				
吸盘直径 Ø [mm]	ESS		ESV	
	代号	型号	代号	型号
氟橡胶 F				
15	189 337	ESS-15-EF ¹⁾	-	
20	189 341	ESS-20-EF ¹⁾	191 026	ESV-20-EF
30	189 345	ESS-30-EF ¹⁾	191 030	ESV-30-EF
40	189 349	ESS-40-EF ¹⁾	191 034	ESV-40-EF
50	189 353	ESS-50-EF ¹⁾	191 038	ESV-50-EF
60	189 357	ESS-60-EF ¹⁾	191 042	ESV-60-EF
80	189 361	ESS-80-EF ¹⁾	191 046	ESV-80-EF
100	189 365	ESS-100-EF ¹⁾	191 050	ESV-100-EF
丁腈橡胶 N				
15	189 334	ESS-15-EN ¹⁾	-	
20	189 338	ESS-20-EN ¹⁾	191 023	ESV-20-EN
30	189 342	ESS-30-EN ¹⁾	191 027	ESV-30-EN
40	189 346	ESS-40-EN ¹⁾	191 031	ESV-40-EN
50	189 350	ESS-50-EN ¹⁾	191 035	ESV-50-EN
60	189 354	ESS-60-EN ¹⁾	191 039	ESV-60-EN
80	189 358	ESS-80-EN ¹⁾	191 043	ESV-80-EN
100	189 362	ESS-100-EN ¹⁾	191 047	ESV-100-EN
硅橡胶 S				
15	189 336	ESS-15-ES	-	
20	189 340	ESS-20-ES	191 025	ESV-20-ES
30	189 344	ESS-30-ES	191 029	ESV-30-ES
40	189 348	ESS-40-ES	191 033	ESV-40-ES
50	189 352	ESS-50-ES	191 037	ESV-50-ES
60	189 356	ESS-60-ES	191 041	ESV-60-ES
80	189 360	ESS-80-ES	191 045	ESV-80-ES
100	189 364	ESS-100-ES	191 049	ESV-100-ES
聚氨酯 U				
15	189 335	ESS-15-EU	-	
20	189 339	ESS-20-EU	191 024	ESV-20-EU
30	189 343	ESS-30-EU	191 028	ESV-30-EU
40	189 347	ESS-40-EU	191 032	ESV-40-EU
50	189 351	ESS-50-EU	191 036	ESV-50-EU
60	189 355	ESS-60-EU	191 040	ESV-60-EU
80	189 359	ESS-80-EU	191 044	ESV-80-EU
100	189 363	ESS-100-EU	191 048	ESV-100-EU

1) 不含铜和聚四氟乙烯

ESS型整套吸盘/ESV型吸盘，波纹状圆形，1.5个褶

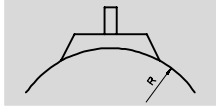
FESTO

技术参数

ESS-...B...
ESV-...B...

温度范围
-30 ... +180 °C

功能



直径
10 ... 80 mm



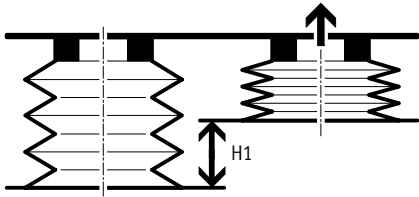
主要技术参数									
吸盘直径 ∅ [mm]	适用于吸盘 支座	安装螺纹	有效吸盘 直径 ∅ [mm]	在-0.7 bar下 的脱离力 [N]	吸盘体积 ²⁾ [cm ³]	工件最小半径 r ¹⁾ [mm]	最大高度 补偿H1 [mm]	重量	
								ESS [g]	ESV [g]
10	规格 3	M4x0.7	7.4	4.7	0.380	20	4	1.8	-
20	规格 4	M6x1	14.3	12.9	1.600	40	6	6.7	1.9
30			20.3	26.2	4.070	80	8	9.9	3.6
40			25.2	52.3	8.870	90	9.5	18.7	9.8
50			31.8	72.6	14.230	150	11	24.7	13.9
80	规格 5	M10x1.5	55	213.6	63.900	430	10	139	39

- 1) 被抓取工件的最小弧度半径
- 2) 要抽空的体积

真空气爪

2.1

最大高度补偿 H1



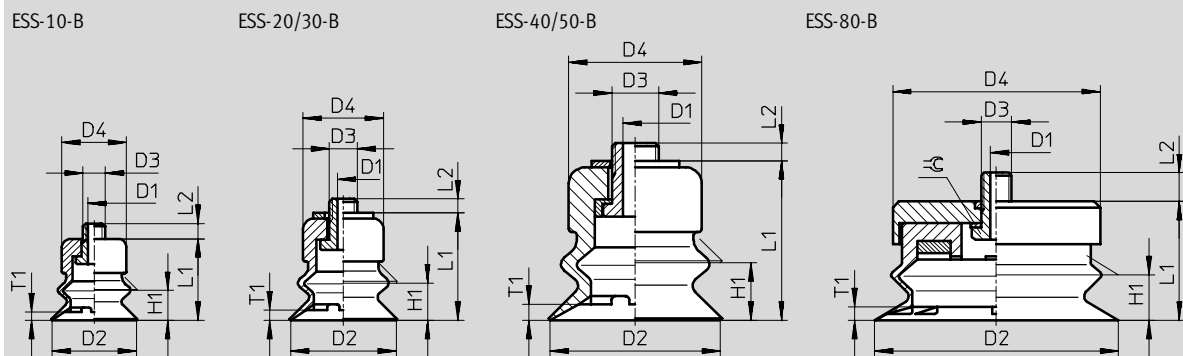
pu = -0.7 bar; Ra = 7 μm时的侧向力 F [N]			
吸盘直径 ∅ [mm]	ESS-...BN	ESS-...BS	ESS-...BU
10	4.5	2.5	3
20	9.5	8	9.5
30	24.5	16	21.5
40	32.5	32.5	33
50	55.5	38	47
80	199.5	93	132.5

ESS型整套吸盘/ESV型吸盘，波纹状圆形，1.5个褶

FESTO

技术参数

尺寸



吸盘型号	适用于真空气爪	D1 ∅ ND	D2 ∅	D3	D4 ∅	H1	L1	L2	T1	⊕
ESS-10-B...	ESG-10-B...	2	15	M4x0.7	10	4	16	3	1	-
ESS-20-B...	ESG-20-B...	3	20	M6x1	15	6	20.6	2.4	2	-
ESS-30-B...	ESG-30-B...	3	30	M6x1	17	8	24.6	3.4	2.5	-
ESS-40-B...	ESG-40-B...	3	40	M6x1	25	9.5	31.6	3.2	4	-
ESS-50-B...	ESG-50-B...	3	50	M6x1	30	11	33.6	3.2	4	-
ESS-80-B...	ESG-80-B...	6	80	M10x1.5	68	10	39	9.4	2	14

订货数据

吸盘直径 ∅ [mm]	ESS		ESV	
	代号	型号	代号	型号
丁腈橡胶 N				
10	189 374	ESS-10-BN ¹⁾	-	-
20	189 378	ESS-20-BN ¹⁾	191 054	ESV-20-BN
30	189 382	ESS-30-BN ¹⁾	191 057	ESV-30-BN
40	189 386	ESS-40-BN ¹⁾	191 060	ESV-40-BN
50	189 390	ESS-50-BN ¹⁾	191 063	ESV-50-BN
80	189 394	ESS-80-BN ¹⁾	191 066	ESV-80-BN
硅橡胶 S				
10	189 376	ESS-10-BS	-	-
20	189 380	ESS-20-BS	191 056	ESV-20-BS
30	189 384	ESS-30-BS	191 059	ESV-30-BS
40	189 388	ESS-40-BS	191 062	ESV-40-BS
50	189 392	ESS-50-BS	191 065	ESV-50-BS
80	189 396	ESS-80-BS	191 068	ESV-80-BS
聚氨酯 U				
10	189 375	ESS-10-BU	-	-
20	189 379	ESS-20-BU	191 055	ESV-20-BU
30	189 383	ESS-30-BU	191 058	ESV-30-BU
40	189 387	ESS-40-BU	191 061	ESV-40-BU
50	189 391	ESS-50-BU	191 064	ESV-50-BU
80	189 395	ESS-80-BU	191 067	ESV-80-BU

1) 不含铜和聚四氟乙烯

核心产品

ESS型整套吸盘/ESV型吸盘，波纹状圆形，1.5个褶

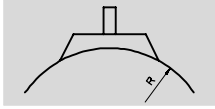
FESTO

技术参数

ESS-...-BT-...
ESV-...-BT

— 温度范围
-10 ... +80 °C

功能



— 直径
40 ... 80 mm



主要技术参数							
吸盘直径 Ø [mm]	适用于吸盘支 座	安装螺纹	在-0.7 bar下的 脱离力 [N]	工件最小半径 R ¹⁾ [mm]	吸盘体积 [cm ³]	重量	
						ESS [g]	ESV [g]
40	规格 4	M6x1	59	35	9.70	18	10.5
	规格 5	M10x1.5			9.71	19	
	—	G¼- I内螺纹			10.00	19	
	—	G¼ 外螺纹			9.73	20.5	
50	规格 4	M6x1	100	40	17.50	24	16.2
	规格 5	M10x1.5			17.51	25	
	—	G¼- I内螺纹			17.80	25	
	—	G¼ 外螺纹			17.53	26	
80	规格 5	M10x1.5	237	100	58.50	84.5	57.2
	—	G¼- I内螺纹			58.50	87.5	
	—	G¼ 外螺纹			58.50	85.5	

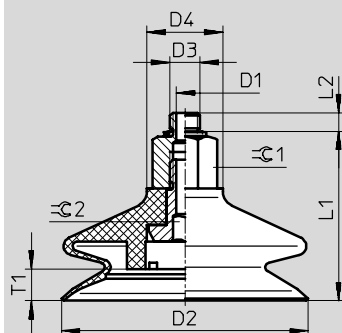
1) 被抓取工件的最小弧度半径

ESS型整套吸盘/ESV型吸盘，波纹状圆形，1.5个褶

FESTO

技术参数

尺寸



吸盘型号	D1 ∅ ND	D2 ∅	D3	D4 ∅	L1	L2	T1	∅ 1	∅ 2
ESS-40-BT	2.5	40	M6	20	36	3.45	9	15	4
ESS-40-BT-I			M10		36.3	6.2		17	
ESS-50-BT			G $\frac{1}{4}$		48.3	-		15	
ESS-50-BT-I	2.5	50	M6	20	38.05	3.45	8	15	4
ESS-80-BT			M10		38.3	6.2		17	
ESS-80-BT-I			G $\frac{1}{4}$		50.3	-		17	
ESS-80-BT	2.5	80	M10	20	53.3	6.2	10.5	17	8
ESS-80-BT-I			G $\frac{1}{4}$		60.8	5.8			
			G $\frac{1}{4}$			-			

订货数据

吸盘直径 ∅ [mm]	连接螺纹	ESS		ESV	
		代号	型号	代号	型号
40	M6	525 989	ESS-40-BT-M6 ¹⁾	-	-
	M10	525 990	ESS-40-BT-M10 ¹⁾	-	-
	G $\frac{1}{4}$ 内螺纹	525 991	ESS-40-BT-G $\frac{1}{4}$ -I ¹⁾	-	-
	G $\frac{1}{4}$	525 992	ESS-40-BT-G $\frac{1}{4}$ ¹⁾	-	-
	-	-	-	526 006	ESV-40-BT ¹⁾
50	M6	525 993	ESS-50-BT-M6 ¹⁾	-	-
	M10	525 994	ESS-50-BT-M10 ¹⁾	-	-
	G $\frac{1}{4}$ 内螺纹	525 995	ESS-50-BT-G $\frac{1}{4}$ -I ¹⁾	-	-
	G $\frac{1}{4}$	525 996	ESS-50-BT-G $\frac{1}{4}$ ¹⁾	-	-
	-	-	-	526 007	ESV-50-BT ¹⁾
80	M10	525 997	ESS-80-BT-M10 ¹⁾	-	-
	G $\frac{1}{4}$ 内螺纹	525 998	ESS-80-BT-G $\frac{1}{4}$ -I ¹⁾	-	-
	G $\frac{1}{4}$	525 999	ESS-80-BT-G $\frac{1}{4}$ ¹⁾	-	-
	-	-	-	526 008	ESV-80-BT ¹⁾

1) 不含铜和聚四氟乙烯

ESS型整套吸盘/ESV型吸盘，波纹状圆形，3.5个褶

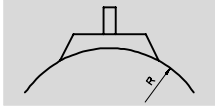
FESTO

技术参数

ESS-...C...
ESV-...C...

温度范围
-30 ... +180 °C

功能



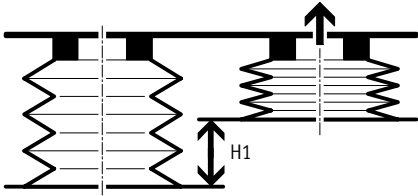
直径
10 ... 50 mm



主要技术参数									
吸盘直径 ∅ [mm]	适用于吸盘 支座	安装螺纹	有效吸盘 直径 ∅ [mm]	在-0.7 bar 下的脱离力 [N]	吸盘体积 ²⁾ [cm ³]	工件最小半径 R ¹⁾ [mm]	最大高度 补偿H1 [mm]	重量	
								ESS [g]	ESV [g]
10	规格 3	M4x0.7	6.9	3.9	0.290	25	3.3	1.6	-
20	规格 4	M6x1	14.5	8.2	2.750	50	7	6.9	2.1
30			20.9	20.8	9.470	80	10.5	12.2	5.8
40			28.2	42.4	19.720	100	12.8	21.9	13
50			32.8	63.4	38.920	180	17.5	32.1	21.3

- 1) 被抓取工件的最小弧度半径
- 2) 要抽空的体积

最大高度补偿 H1

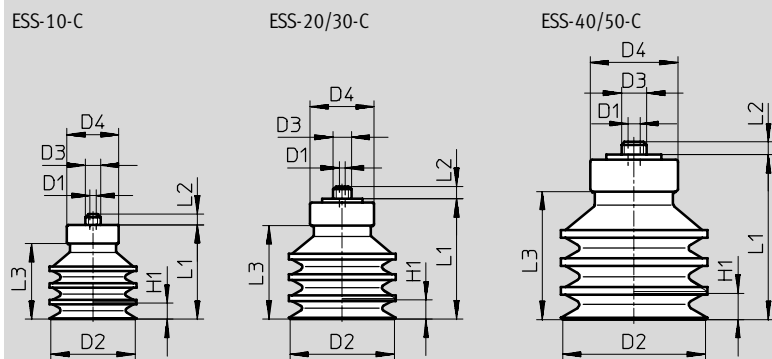


pu = -0.7 bar; Ra = 7 μm时的侧向力 F [N]		
吸盘直径 ∅ [mm]	ESS-...CN	ESS-...CS
10	1.5	1
20	6.5	7
30	11.5	11
40	47.5	13
50	49	45.5

ESS型整套吸盘/ESV型吸盘，波纹状圆形，3.5个褶皱

技术参数

尺寸



吸盘型号	适用于真空气爪	D1 ∅ ND	D2 ∅	D3	D4 ∅	H1	L1	L2	L3
ESS-10-C...	ESG-10-C...	2	10	M4x0.7	10	3.3	12.7	3	8.7
ESS-20-C...	ESG-20-C...	3	20	M6x1	15	7	23	2.4	16.4
ESS-30-C...	ESG-30-C...	3	30	M6x1	18	10.5	34.3	3.4	26.2
ESS-40-C...	ESG-40-C...	3	40	M6x1	25	12.8	39.6	3.2	31
ESS-50-C...	ESG-50-C...	3	50	M6x1	30	17.5	48	3.2	39.4

订货数据

吸盘直径 ∅ [mm]	ESS		ESV	
	代号	型号	代号	型号
丁腈橡胶 N				
10	189 398	ESS-10-CN ¹⁾	-	-
20	189 400	ESS-20-CN ¹⁾	191 071	ESV-20-CN
30	189 402	ESS-30-CN ¹⁾	191 073	ESV-30-CN
40	189 404	ESS-40-CN ¹⁾	191 075	ESV-40-CN
50	189 406	ESS-50-CN ¹⁾	191 077	ESV-50-CN
硅橡胶 S				
10	189 399	ESS-10-CS	-	-
20	189 401	ESS-20-CS	191 072	ESV-20-CS
30	189 403	ESS-30-CS	191 074	ESV-30-CS
40	189 405	ESS-40-CS	191 076	ESV-40-CS
50	189 407	ESS-50-CS	191 078	ESV-50-CS

1) 不含铜和聚四氟乙烯

核心产品

ESS型吸盘，椭圆形

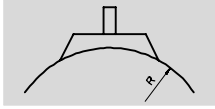
技术参数

FESTO

ESS-...-0...

温度范围
-10 ... +70 °C

功能



主要技术参数						
吸盘规格 [mm]	适用于吸盘支座	安装螺纹	有效吸盘直径 \varnothing [mm]	在-0.7 bar下的 脱离力 [N]	吸盘体积 ¹⁾ [cm ³]	重量 [g]
4x10	规格 4	M6x1	0.29	2	0.064	2
4x20			0.57	3.4	0.112	2.5
6x10			0.35	2.9	0.106	2
6x20			0.74	5.9	0.196	2.5
8x20			0.89	8	0.256	2.5
8x30			1.36	10.9	0.376	3
10x30			2.23	15.2	0.350	2.9
15x45	规格 5	M10x1.5	4.84	32	1.570	23.8
20x60			9.12	62.8	3.690	30.8
25x75			14.67	92.5	6.700	46.8
30x90			21.83	134.4	10.170	55.3

1) 要抽空的体积

pu = -0.7 bar ; Ra = 7 μm时的侧向力 F [N]		
吸盘规格 [mm]	水平	垂直
4x10	3.5	5
4x20	4.5	11
6x10	8.5	12
6x20	9	12.5
8x20	11	13
8x30	17	13.5
10x30	23	16
15x45	43	35
20x60	116	63
25x75	125.5	115
30x90	201	134.5

ESS型吸盘，椭圆形

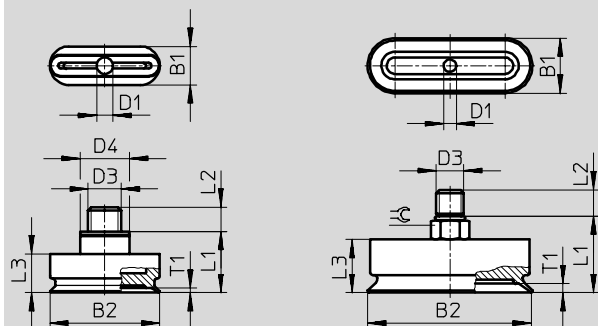
技术参数

FESTO

尺寸

ESS-4x10 ... 10x30-0

ESS-15x45 ... 30x90-0



吸盘型号	适用于真空气爪	B1	B2	D1 ∅ ND	D3	D4 ∅	L1	L2	L3	T1	⊖
ESS-4x10-0...	ESG-4x10-0...	4	10	3	M6x1	9	11.1	4.4	7	0.8	-
ESS-4x20-0...	ESG-4x20-0...	4	20	3	M6x1	9	11.1	4.4	7	0.8	-
ESS-6x10-0...	ESG-6x10-0...	6	10	3	M6x1	9	11.1	4.4	7	1	-
ESS-6x20-0...	ESG-6x20-0...	6	20	3	M6x1	9	11.1	4.4	7	1	-
ESS-8x20-0...	ESG-8x20-0...	8	20	3	M6x1	9	11.1	4.4	7	1	-
ESS-8x30-0...	ESG-8x30-0...	8	30	3	M6x1	9	11.1	4.4	7	1	-
ESS-10x30-0...	ESG-10x30-0...	10	30	3	M6x1	9	11.1	4.4	7	1.1	-
ESS-15x45-0...	ESG-15x45-0...	15	45	6	M10x1.5	-	25.5	11	18.5	2.5	12
ESS-20x60-0...	ESG-20x60-0...	20	60	6	M10x1.5	-	26.3	11	19.3	3.2	12
ESS-25x75-0...	ESG-25x75-0...	25	75	6	M10x1.5	-	28	11	21	3.7	12
ESS-30x90-0...	ESG-30x90-0...	30	90	6	M10x1.5	-	28.5	11	21.5	3.7	12

订货数据

吸盘规格 [mm]	ESS	
	代号	型号
丁腈橡胶 N		
4x10	189 408	ESS-4X10-ON ¹⁾
4x20	189 409	ESS-4X20-ON ¹⁾
6x10	189 410	ESS-6X10-ON ¹⁾
6x20	189 411	ESS-6X20-ON ¹⁾
8x20	189 412	ESS-8X20-ON ¹⁾
8x30	189 413	ESS-8X30-ON ¹⁾
10x30	189 414	ESS-10X30-ON ¹⁾
15x45	189 415	ESS-15X45-ON ¹⁾
20x60	189 416	ESS-20X60-ON ¹⁾
25x75	189 417	ESS-25X75-ON ¹⁾
30x90	189 418	ESS-30X90-ON ¹⁾

1) 不含铜和聚四氟乙烯

ESS型整套吸盘/ESV型吸盘，铃形

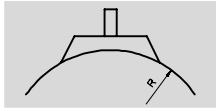
技术参数

FESTO

ESS-...-GT-...
ESV-...-GT

—●— 温度范围
-10 ... +80 °C

功能



—○— 直径
30 ... 100 mm



主要技术参数								
吸盘直径 Ø [mm]	适用于吸盘支 座	安装螺纹	在-0.7 bar下的 脱离力 [N]	工件最小半径 R ¹⁾ [mm]	吸盘体积 [cm ³]	重量		
						ESS [g]	ESV [g]	
30	规格 4	M6x1	36	26	2.3	12	4.2	
	规格 5	M10x1.5				13		
	—	G ¹ / ₈ -I内螺纹				14		
	—	G ¹ / ₈ 外螺纹				13		
40	规格 4	M6x1	64	35	5.1	14	5.7	
	规格 5	M10x1.5				15		
	—	G ¹ / ₄ -I内螺纹				5.4		14.5
	—	G ¹ / ₄ 外螺纹				5.1		16
50	规格 4	M6x1	97	40	11.2	17	9.2	
	规格 5	M10x1.5				18		
	—	G ¹ / ₄ -I内螺纹				11.5		18
	—	G ¹ / ₄ 外螺纹				11.2		21
60	规格 5	M10x1.5	134	75	12.3	20	10.7	
	—	G ¹ / ₄ -I内螺纹				19.5		
	—	G ¹ / ₄ 外螺纹				21		
80	规格 5	M10x1.5	245	100	28.0	28	30.9	
	—	G ¹ / ₄ -I内螺纹				61		
	—	G ¹ / ₄ 外螺纹				60		
100	规格 5	M10x1.5	375	135	53.2	86.5	58.9	
	—	G ¹ / ₄ -I内螺纹				89.5		
	—	G ¹ / ₄ 外螺纹				87.5		

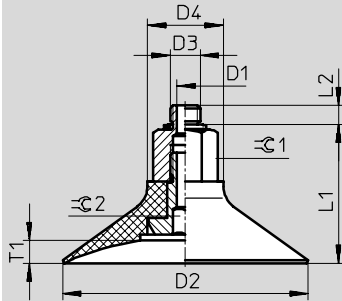
1) 被抓取工件的最小弧度半径

ESS型整套吸盘/ESV型吸盘, 铃形

技术参数

FESTO

尺寸



吸盘型号	D1 ∅ ND	D2 ∅	D3	D4 ∅	L1	L2	T1	1 ≈C	2 ≈C
ESS-30-GT	2.5	30	M6	20	27.55	3.45	3.5	15	4
ESS-30-GT-I			M10		27.8	6.2		17	
ESS-40-GT			G $\frac{1}{8}$		36.8	-		15	
ESS-40-GT-I	2.5	40	G $\frac{1}{8}$	20	29.55	3.45	5.5	15	4
ESS-50-GT			M6		29.8	6.2		17	
ESS-50-GT-I			M10		30.2	5.8		17	
ESS-60-GT	2.5	50	G $\frac{1}{4}$	20	42.2	-	8	15	4
ESS-60-GT-I			M6		32.05	3.45		15	
ESS-80-GT			M10		32.3	6.2		17	
ESS-80-GT-I	G $\frac{1}{4}$	32.7	5.8	17					
ESS-100-GT	5.5	60	G $\frac{1}{4}$	20	44.7	-	6	17	4
ESS-100-GT-I			M10		34.3	6.2		17	
ESS-120-GT			G $\frac{1}{4}$		34.7	5.8		17	
ESS-120-GT-I	G $\frac{1}{4}$	45.7	-	17					
ESS-150-GT	5.5	80	M10	25	43.3	6.2	7.5	22	8
ESS-150-GT-I			G $\frac{1}{4}$		54.7	-		22	
ESS-200-GT			G $\frac{1}{4}$		59.2	-		22	
ESS-200-GT-I	G $\frac{1}{4}$	59.2	-	22					

ESS型整套吸盘/ESV型吸盘，铃形

技术参数

FESTO

真空气爪

2.1

订货数据					
吸盘直径 ∅ [mm]	连接螺纹	ESS		ESV	
		代号	型号	代号	型号
30	M6	525 968	ESS-30-GT-M6 ¹⁾	-	
	M10	525 969	ESS-30-GT-M10 ¹⁾	-	
	G ¹ / ₈ 内螺纹	525 970	ESS-30-GT-G ¹ / ₈ -I ¹⁾	-	
	G ¹ / ₈	525 971	ESS-30-GT-G ¹ / ₈ ¹⁾	-	
	-	-	-	526 000	ESV-30-GT ¹⁾
40	M6	525 972	ESS-40-GT-M6 ¹⁾	-	
	M10	525 973	ESS-40-GT-M10 ¹⁾	-	
	G ¹ / ₄ 内螺纹	525 974	ESS-40-GT-G ¹ / ₄ -I ¹⁾	-	
	G ¹ / ₄	525 975	ESS-40-GT-G ¹ / ₄ ¹⁾	-	
	-	-	-	526 001	ESV-40-GT ¹⁾
50	M6	525 976	ESS-50-GT-M6 ¹⁾	-	
	M10	525 977	ESS-50-GT-M10 ¹⁾	-	
	G ¹ / ₄ 内螺纹	525 978	ESS-50-GT-G ¹ / ₄ -I ¹⁾	-	
	G ¹ / ₄	525 979	ESS-50-GT-G ¹ / ₄ ¹⁾	-	
	-	-	-	526 002	ESV-50-GT ¹⁾
60	M10	525 980	ESS-60-GT-M10 ¹⁾	-	
	G ¹ / ₄ 内螺纹	525 981	ESS-60-GT-G ¹ / ₄ -I ¹⁾	-	
	G ¹ / ₄	525 982	ESS-60-GT-G ¹ / ₄ ¹⁾	-	
	-	-	-	526 003	ESV-60-GT ¹⁾
80	M10	525 983	ESS-80-GT-M10 ¹⁾	-	
	G ¹ / ₄ 内螺纹	525 984	ESS-80-GT-G ¹ / ₄ -I ¹⁾	-	
	G ¹ / ₄	525 985	ESS-80-GT-G ¹ / ₄ ¹⁾	-	
	-	-	-	526 004	ESV-80-GT ¹⁾
100	M10	525 986	ESS-100-GT-M10 ¹⁾	-	
	G ¹ / ₄ 内螺纹	525 987	ESS-100-GT-G ¹ / ₄ -I ¹⁾	-	
	G ¹ / ₄	525 988	ESS-100-GT-G ¹ / ₄ ¹⁾	-	
	-	-	-	526 005	ESV-100-GT ¹⁾

1) 不含铜和聚四氟乙烯