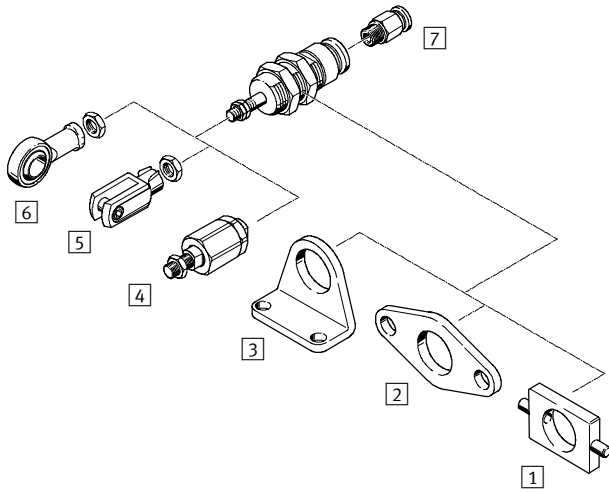


- 应用广泛，可用于抓取
- 只需很小的安装空间
- 调节气缸的旋入深度，可以改变气缸的行程终端位置
- 带有安装附件

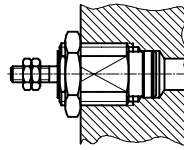
# 螺栓气缸 EGZ

外围元件一览和型号代码

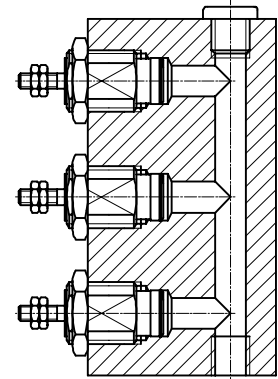
FESTO



不带安装附件的安装方式



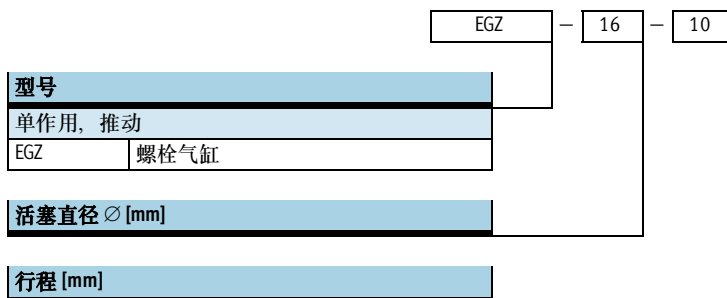
只需最小安装空间



| 安装附件和附件 |              |                            |                             |                             |           |
|---------|--------------|----------------------------|-----------------------------|-----------------------------|-----------|
|         | 简要说明         | 活塞直径 $\varnothing$<br>6 mm | 活塞直径 $\varnothing$<br>10 mm | 活塞直径 $\varnothing$<br>16 mm | → 页码      |
| 1       | 耳轴安装件<br>WBN | -                          | ■                           | ■                           | 1 / 2.5-6 |
| 2       | 法兰安装件<br>FBN | -                          | ■                           | ■                           | 1 / 2.5-5 |
| 3       | 脚架安装件<br>HBN | -                          | ■                           | ■                           | 1 / 2.5-5 |
| 4       | 自对中连接件<br>FK | -                          | ■                           | ■                           | 1 / 2.5-6 |
| 5       | 双耳环<br>SG    | -                          | ■                           | -                           | 1 / 2.5-6 |
| 6       | 关节轴承<br>SGS  | -                          | ■                           | -                           | 1 / 2.5-6 |
| 7       | 快插接头<br>QS   | ■                          | ■                           | ■                           | 第 3 册     |

带活塞杆气缸  
旋入/旋上气缸

2.5

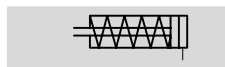


# 螺栓气缸 EGZ

技术参数

FESTO

功能



∅ - 缸径  
6 ... 16 mm

— | — 行程长度  
5 ... 15 mm



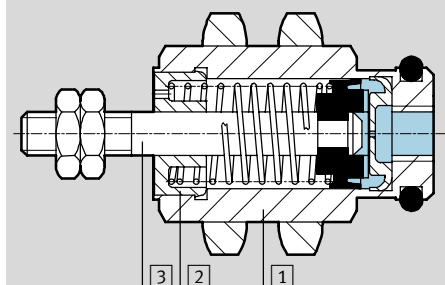
| 主要技术参数    |                 |    |    |
|-----------|-----------------|----|----|
| 活塞直径 ∅    | 6               | 10 | 16 |
| 气接口       | M3              | M5 | M5 |
| 活塞杆终端 外螺纹 | M3              | M4 | M5 |
| 工作介质      | 过滤压缩空气, 润滑或未润滑  |    |    |
| 结构特点      | 活塞<br>活塞杆       |    |    |
| 缓冲形式      | 无               |    |    |
| 位置感测      | 无               |    |    |
| 安装型式      | 带锁紧螺母<br>通过附件安装 |    |    |
| 安装位置      | 任意              |    |    |

| 工作和环境条件    |             |    |    |
|------------|-------------|----|----|
| 活塞直径 ∅     | 6           | 10 | 16 |
| 工作压力 [bar] | 1.5 ... 8   |    |    |
| 环境温度 [°C]  | -20 ... +80 |    |    |

| 驱动力和允许的应用负载 [N] |      |     |     |      |     |    |      |     |     |
|-----------------|------|-----|-----|------|-----|----|------|-----|-----|
| 活塞直径 ∅          | 6    |     |     | 10   |     |    | 16   |     |     |
| 行程              | 5    | 10  | 15  | 5    | 10  | 15 | 5    | 10  | 15  |
| 6 bar时的理论值, 推进力 | 14   |     |     | 42   |     |    | 109  |     |     |
| 弹簧回复力           | 1.5  | 2.1 | 1.6 | 4    | 3.5 | 3  | 10   | 8.8 | 7.5 |
| 活塞杆上最大应用负载      | 0.10 |     |     | 0.15 |     |    | 0.20 |     |     |

## 材料

剖面图



| 气缸    |       |
|-------|-------|
| 1 壳体  | 镀镍黄铜  |
| 2 盖子  | 聚缩醛   |
| 3 活塞杆 | 高质合金钢 |

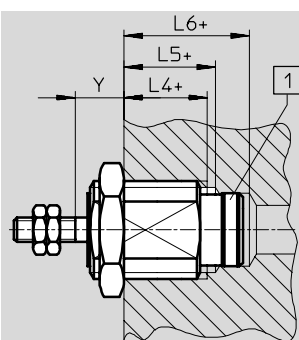
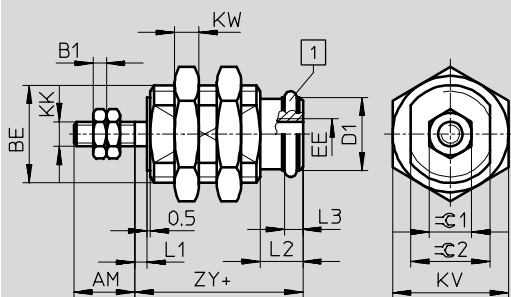
# 螺栓气缸 EGZ

技术参数

FESTO

尺寸

下载 CAD 相关数据 → [www.festo.com/en/engineering](http://www.festo.com/en/engineering)



1 O形圈  
+ = 加上行程长度

| ∅               | AM | B1  | BE      | D1         | EE | KK | KV  | KW  | L1  | L2 | L3  |
|-----------------|----|-----|---------|------------|----|----|-----|-----|-----|----|-----|
| [mm]            |    |     |         | ∅<br>H7/f8 |    |    | h13 |     |     |    |     |
| 6 <sup>1)</sup> | 7  | 1.8 | M10x1   | 7.6        | M3 | M3 | 13  | 3.5 | 1.5 | 6  | 2.4 |
| 6 <sup>2)</sup> |    |     |         |            |    |    |     |     |     |    |     |
| 10              | 10 | 2.2 | M16x1.5 | 12         | M5 | M4 | 19  | 4   | 2   | 7  | 3   |
| 16              | 12 | 2.7 | M22x1.5 | 18.5       | M5 | M5 | 27  | 5   | 2   | 9  | 3.5 |

| ∅               | L4 | L5 | L6   | Y  |            | ZY   | ∅1  | ∅2  |
|-----------------|----|----|------|----|------------|------|-----|-----|
|                 | -Y | -Y | -Y   | 最小 | 最大<br>+ 行程 |      |     |     |
| [mm]            | +1 | -1 | +1   |    |            |      | h13 | h13 |
| 6 <sup>1)</sup> | 9  | 11 | 15.5 | 6  | 5          | 15   | 5.5 | 8   |
| 6 <sup>2)</sup> | 11 | 13 | 17.5 | 6  | 7          | 17   |     |     |
| 10              | 11 | 13 | 18.5 | 7  | 6          | 17.5 | 7   | 13  |
| 16              | 13 | 16 | 21   | 8  | 6          | 20.5 | 8   | 19  |

- 1) 5 mm 行程  
2) 10 和 15 mm 行程

| 订货数据 <sup>1)</sup> |        |           |              |        |           |
|--------------------|--------|-----------|--------------|--------|-----------|
| 行程<br>[mm]         | 代号     | 型号        | 行程<br>[mm]   | 代号     | 型号        |
| 活塞直径 ∅ 6 mm        |        |           | 活塞直径 ∅ 10 mm |        |           |
| 5                  | 15 033 | EGZ-6-5   | 5            | 15 036 | EGZ-10-5  |
| 10                 | 15 034 | EGZ-6-10  | 10           | 15 037 | EGZ-10-10 |
| 15                 | 15 035 | EGZ-6-15  | 15           | 15 038 | EGZ-10-15 |
| 活塞直径 ∅ 16 mm       |        |           |              |        |           |
| 5                  | 15 039 | EGZ-16-5  |              |        |           |
| 10                 | 15 040 | EGZ-16-10 |              |        |           |
| 15                 | 15 041 | EGZ-16-15 |              |        |           |

1) 两个用于气缸外螺纹与活塞螺纹的六角螺母包含在供货范围内

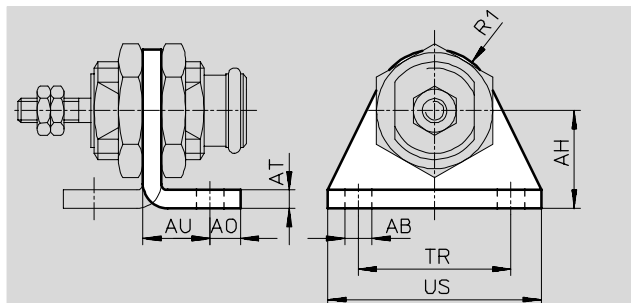
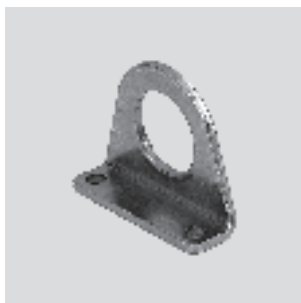
# 螺栓气缸 EGZ

附件

FESTO

## 脚架安装件 HBN 用于活塞直径 $\varnothing 10, 16$ mm

材料:  
钢  
不含铜和聚四氟乙烯

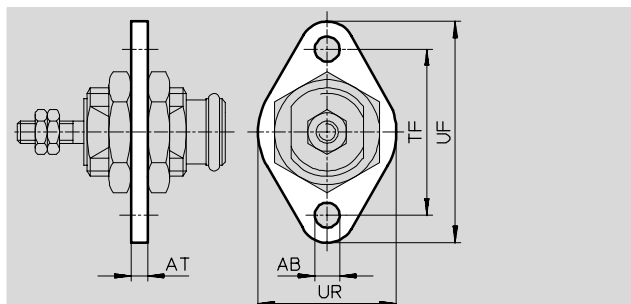


| 尺寸和订货数据            |        |                  |    |    |    |    |    |    |    |                   |        |       |             |
|--------------------|--------|------------------|----|----|----|----|----|----|----|-------------------|--------|-------|-------------|
| 适用直径 $\varnothing$ | 最小行程长度 | AB $\varnothing$ | AH | AO | AT | AU | R1 | TR | US | CRC <sup>1)</sup> | 重量 [g] | 代号    | 型号          |
| 10                 | 5      | 5.5              | 20 | 6  | 4  | 14 | 13 | 32 | 42 | 2                 | 40     | 5 125 | HBN-12/16X1 |
| 16                 | 7      | 6.6              | 25 | 8  | 5  | 17 | 20 | 40 | 54 | 2                 | 90     | 5 127 | HBN-20/25X1 |

1) 耐腐蚀等级 2, 符合 Festo 940 070 标准  
元件必须具备一定的耐腐蚀能力。外部可视元件具备基本的涂层表面, 可直接与工业环境或与冷却液、润滑剂等介质接触。

## 法兰安装件 FBN 用于活塞直径 $\varnothing 10, 16$ mm

材料:  
钢  
不含铜和聚四氟乙烯



| 尺寸和订货数据            |        |                  |    |    |    |    |                   |        |       |           |  |  |  |
|--------------------|--------|------------------|----|----|----|----|-------------------|--------|-------|-----------|--|--|--|
| 适用直径 $\varnothing$ | 最小行程长度 | AB $\varnothing$ | AT | TF | UF | UR | CRC <sup>1)</sup> | 重量 [g] | 代号    | 型号        |  |  |  |
| 10                 | 5      | 5.5              | 4  | 40 | 53 | 30 | 2                 | 25     | 5 130 | FBN-12/16 |  |  |  |
| 16                 | 7      | 6.6              | 5  | 50 | 68 | 40 | 2                 | 45     | 5 131 | FBN-20/25 |  |  |  |

1) 耐腐蚀等级 2, 符合 Festo 940 070 标准  
元件必须具备一定的耐腐蚀能力。外部可视元件具备基本的涂层表面, 可直接与工业环境或与冷却液、润滑剂等介质接触。

带活塞杆气缸  
旋入/旋上气缸

2.5

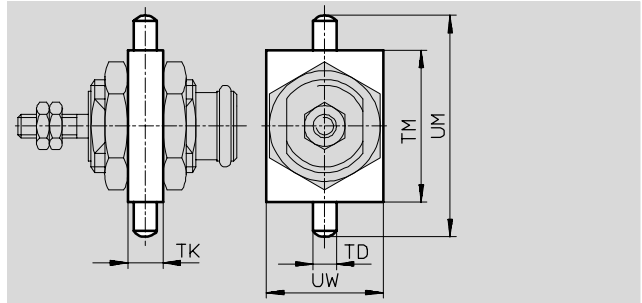
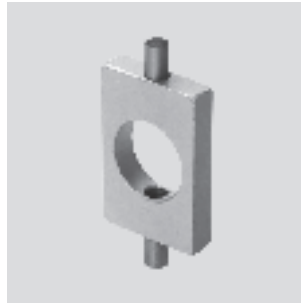
# 螺栓气缸 EGZ

附件

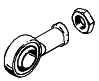
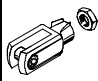
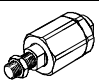
FESTO

耳轴安装件 WBN  
用于活塞直径  $\varnothing$  10, 16 mm

材料:  
回火钢




| 尺寸和订货数据            |        |                           |    |    |    |    |           |       |           |
|--------------------|--------|---------------------------|----|----|----|----|-----------|-------|-----------|
| 适用直径 $\varnothing$ | 最小行程长度 | TD<br>$\varnothing$<br>m6 | TK | TM | UM | UW | 重量<br>[g] | 代号    | 型号        |
| 10                 | 9      | 6                         | 8  | 38 | 58 | 25 | 50        | 8 609 | WBN-12/16 |
| 16                 | 10     | 6                         | 8  | 46 | 66 | 30 | 70        | 8 610 | WBN-20/25 |

| 订货数据 - 活塞杆附件  |                    |        |        | 技术参数 $\rightarrow$ 1/10.3-2   |                    |       |       |
|---|--------------------|--------|--------|---|--------------------|-------|-------|
| 结构特点  | 适用直径 $\varnothing$ | 代号     | 型号     | 结构特点  | 适用直径 $\varnothing$ | 代号    | 型号    |
| 关节轴承 SGS  |                    |        |        | 双耳环 SG  |                    |       |       |
|  | 10                 | 9 253  | SGS-M4 |  | 10                 | 6 532 | SG-M4 |
| 自对中连接件 FK   |                    |        |        |   |                    |       |       |
|  | 10                 | 6 528  | FK-M4  |   |                    |       |       |
|   | 16                 | 30 984 | FK-M5  |   |                    |       |       |

带活塞杆气缸  
旋入/旋上气缸

2.5

 核心产品