



- 结构紧凑
- 用于非接触式位置感测
- 具有多种不同的端盖，非常灵活
- 实用的安装方式

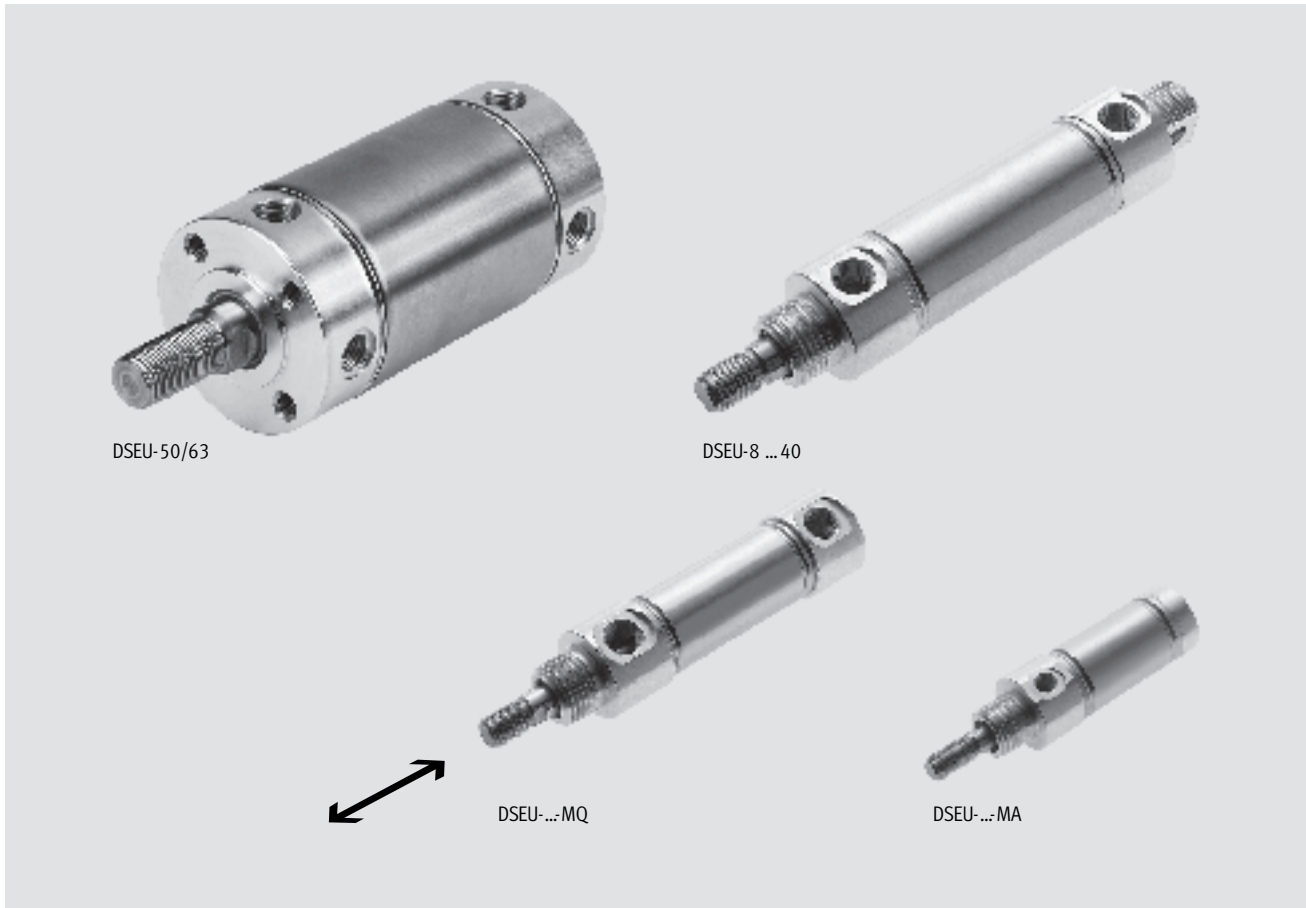
圆形气缸 DSEU/ESEU

特性

FESTO

带活塞杆气缸
圆形气缸

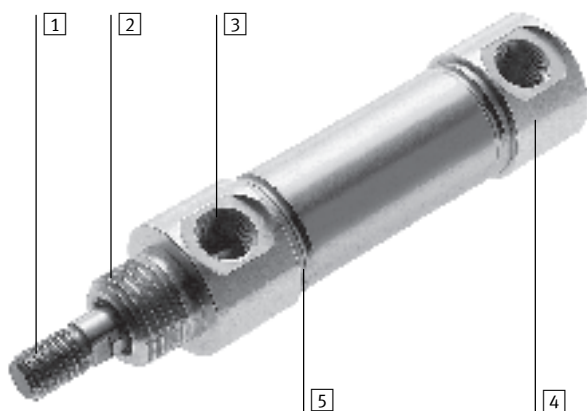
2.4



简要说明

- 结构紧凑
- 多种不同的端盖，非常灵活
- 实用的安装方式
- 终端带弹性缓冲环
- 用于非接触式位置感测
- 螺纹轴承盖
- 端盖带螺栓和耳轴安装件

主要参数


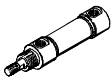
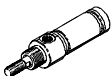
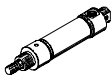



- ① 标准螺纹
- ② 螺纹轴承盖
- ③ 气接口
- ④ 三种不同端盖
- ⑤ 便于清洗的滚筒磨光凹槽

圆形气缸 DSEU/ESEU

产品范围一览

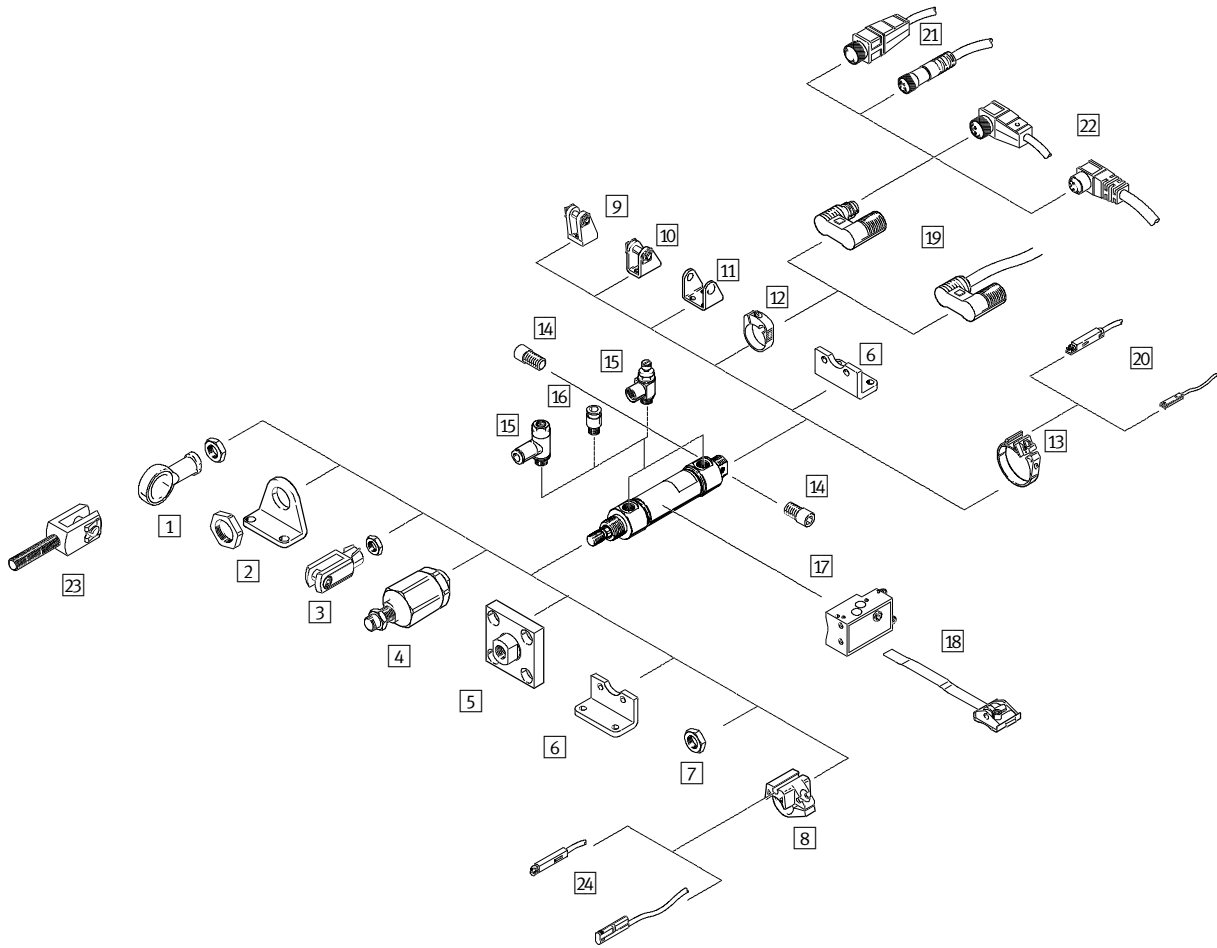
FESTO

功能	结构特点	活塞直径 \varnothing [mm]	行程 [mm]	缓冲器 固定 P	位置感测 A	→ 页码
双作用	基本型					
		8, 10	10, 25, 40, 50, 80, 100	■	■	1 / 2.4-51
		12, 16	10, 25, 40, 50, 80, 100, 125, 160, 200			
		20, 25	10, 25, 40, 50, 80, 100, 125, 160, 200, 250, 320			
		32, 40, 50, 63	25, 40, 50, 80, 100, 125, 160, 200, 250, 320			
	径向气接口					
		8, 10	10, 25, 40, 50, 80, 100	■	■	1 / 2.4-51
		12, 16	10, 25, 40, 50, 80, 100, 125, 160, 200			
		20, 25	10, 25, 40, 50, 80, 100, 125, 160, 200, 250, 320			
		32, 40	25, 40, 50, 80, 100, 125, 160, 200, 250, 320			
	轴向气接口					
		8, 10	10, 25, 40, 50, 80, 100	■	■	1 / 2.4-51
12, 16		10, 25, 40, 50, 80, 100, 125, 160, 200				
20, 25		10, 25, 40, 50, 80, 100, 125, 160, 200, 250, 320				
32, 40		25, 40, 50, 80, 100, 125, 160, 200, 250, 320				
单作用	基本型					
		8, 10, 12, 16, 20, 25, 32, 40	10, 25, 50	■	■	1 / 2.4-55
		轴向气接口				
		8, 10, 12, 16, 20, 25, 32, 40	10, 25, 50	■	■	1 / 2.4-55

圆形气缸 DSEU/ESEU

外围元件一览

FESTO



带活塞杆气缸
圆形气缸

2.4

圆形气缸 DSEU/ESEU

外围元件一览

FESTO

安装附件和附件					
	简要说明	DSEU 基本型/MA/MQ	ESEU 基本型/MA	→ 页码	
1	关节轴承 SGS	带球面轴承	■	■	1 / 2.4-64
2	脚架安装件 HBE	用于轴承或端盖	■ ∅ 8 ... 40	■ ∅ 8 ... 40	1 / 2.4-61
3	双耳环 SG	允许气缸在一个平面内转动	■	■	1 / 2.4-64
4	自对中连接件 FK	用于补偿径向和角度偏差	■	■	1 / 2.4-64
5	连接法兰 KSG	用于补偿径向偏差	■	■	1 / 2.4-64
6	脚架安装件 HBE	用于轴承或端盖	■ ∅ 50/63	-	1 / 2.4-61
7	六角螺母 MSK	-	■	■	1 / 2.4-63
8	传感器安装组件 SMBR-10	用于接近传感器 SME/SMT-10	■	■	1 / 2.4-66
9	双耳环支座 LBE	用于端盖	■ ∅ 32/40	■ ∅ 32/40	1 / 2.4-62
10	双耳环支座 LBN	用于端盖	■ ∅ 8 ... 25	■ ∅ 8 ... 25	1 / 2.4-62
11	双耳环支座 LBE	用于端盖	■ ∅ 50/63	-	1 / 2.4-62
12	传感器安装组件 CRSMBR	用于接近传感器 SMEO-/SMT0-4U	■	■	1 / 2.4-67
13	安装组件 SMBR-8	用于接近传感器 SME/SMT-8	■	■	1 / 2.4-65
14	螺栓 GBS	用于旋转式安装	■	■	1 / 2.4-63
15	单向节流阀 GRLA/GRLZ	用于调节速度	■	■	1 / 2.4-68
16	快插接头 QS	用于连接具有标准外径（符合 CETOP RP 54 P标准）的气管	■	■	第3册
17	接近传感器 SMPO-1	-	■	■	1 / 2.4-68
18	传感器安装组件 SMBS	用于接近传感器 SMPO-1	■	■	1 / 2.4-68
19	接近传感器 SMEO-/SMT0-4U	-	■	■	1 / 2.4-67
20	接近传感器 SME/SMT-8	-	■	■	1 / 2.4-65
21	带电缆插座，直列式 SIM-M8/SIM-12	-	■	■	1 / 2.4-67
22	带电缆插座，直角式 SIM-M8/SIM-12	-	■	■	1 / 2.4-67
23	双耳环 SGA	带外螺纹	■	■	1 / 2.4-64
24	接近传感器 SME/SMT-10	-	■	■	1 / 2.4-66

带活塞杆气缸
圆形气缸

2.4

圆形气缸 DSEU/ESEU

型号代码

FESTO

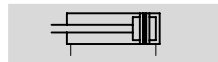
DSEU		25	100	P	A	MQ
型号						
双作用						
DSEU	圆形气缸					
单作用						
ESEU	圆形气缸					
活塞直径 \varnothing [mm]						
25						
行程 [mm]						
100						
缓冲形式						
P	任意一端具有不可调缓冲器					
位置感测						
A	通过接近传感器					
派生型						
MQ	径向气接口					
MA	轴向气接口					

圆形气缸 DSEU

技术参数

FESTO

功能



∅ - 缸径
8 ... 63 mm

— | — - 行程长度
10 ... 320 mm



基本型 ∅ 8 ... 40

基本型 ∅ 50/63



轴向气接口 MA

径向气接口 MQ

主要技术参数

活塞直径 ∅ [mm]	8	10	12	16	20	25	32	40	50	63
气接口	M3	M5	M5	M5	G $\frac{1}{8}$	G $\frac{1}{8}$	G $\frac{1}{8}$	G $\frac{1}{8}$	G $\frac{1}{4}$	G $\frac{1}{4}$
活塞杆螺纹	M4	M4	M6	M6	M8	M10x1.25	M10x1.25	M12x1.25	M16x1.5	M16x1.5
结构特点	活塞									
	活塞杆									
	缸筒									
缓冲形式	任意一端不可调									
位置感测	通过接近传感器									
安装型式	通过附件安装									
安装位置	任意									

工作压力 [bar]

活塞直径 ∅	8	10	12	16	20	25	32	40	50	63
工作介质	过滤压缩空气, 润滑或未润滑									
工作压力 [bar]	1.5 ... 10									

环境条件

环境温度 ¹⁾ [°C]	0 ... +80									
耐腐蚀等级 CRC ²⁾	1									

1) 注意接近传感器的工作范围

2) 耐腐蚀等级 1, 符合 Festo 940 070 标准

元件只需具备低度耐腐蚀能力。运输和贮存防护。这些元件无表面基本涂层要求, 譬如: 内部元件或位于盖子下面的元件。

带活塞杆气缸
圆形气缸

2.4

圆形气缸 DSEU

技术参数

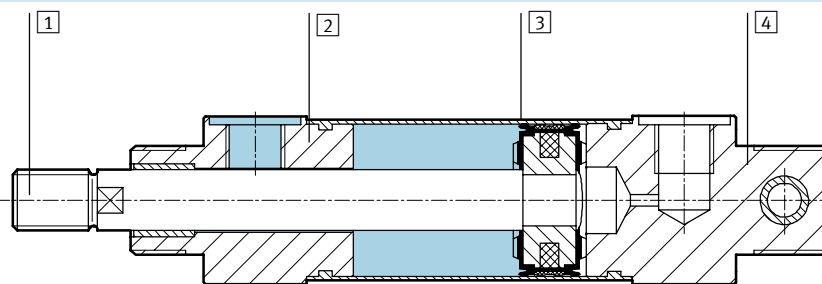
FESTO

驱动力 [N] 和冲击能量 [J]										
活塞直径 \varnothing [mm]	8	10	12	16	20	25	32	40	50	63
6 bar时的理论值, 推进力	30	47	68	121	189	295	483	754	1,178	1,870
6 bar时的理论值, 返回力	23	40	51	104	158	247	415	633	990	1,682
终端位置上的最大冲击能量	0.02	0.03	0.06	0.10	0.14	0.18	0.26	0.36	0.60	0.64

重量 [g]										
活塞直径 \varnothing	8	10	12	16	20	25	32	40	50	63
行程 0 mm 时的产品重量	16.7	21.4	38.1	52.7	115	144	237	396	660	984
每 10 mm 行程附加重量	2.3	2.5	4.4	5.0	7.4	11.2	15.5	24	40	43.9
行程 0 mm 时的移动负载	5.3	6.5	16.5	18.4	35.3	53.1	88	165	265	312
每 10 mm 行程附加负载	1	1	2.2	2.2	4	6.2	8.9	15.9	24.8	24.8

材料

剖面图



圆形气缸	
① 活塞杆	不锈钢
② 轴承端盖	阳极氧化铝
③ 缸筒	不锈钢
④ 端盖	阳极氧化铝
- 密封	聚氨酯, 丁苯橡胶

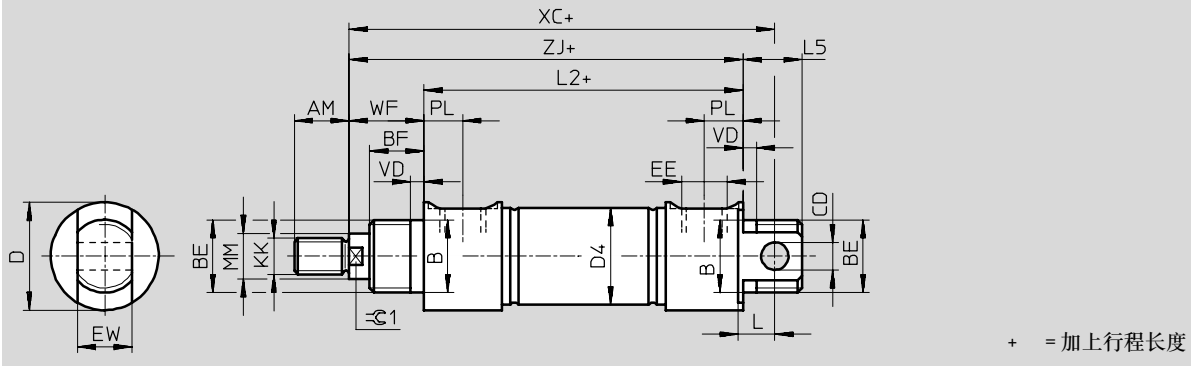
圆形气缸DSEU

技术参数

尺寸

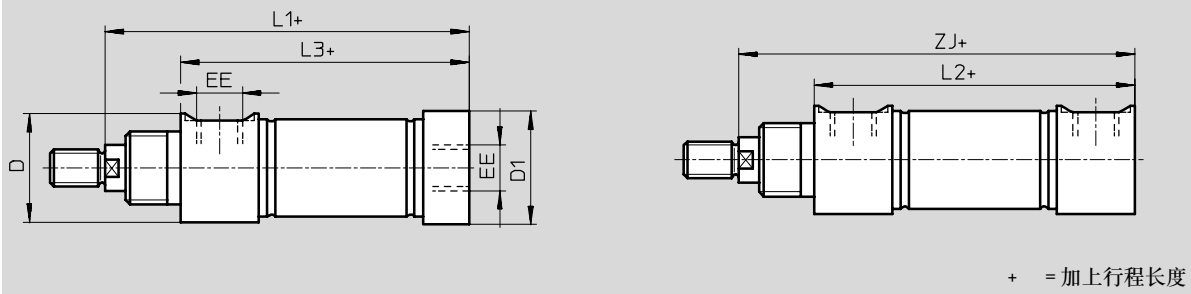
下载 CAD 相关数据 → www.festo.com/en/engineering

DSEU-8...40-...



DSEU-8...40-...-MA

DSEU-8...40-...-MQ



∅	AM	B	BE	BF	CD	D	D1	D4	EE	EW	KK	L	L1
[mm]		∅ h9			∅ E10	∅	∅	∅		-0.2			±1
8	8	10	M10x1	7.5	4	12.5	10.5	9.27	M3	8	M4	5.5	40.5
10	8	10	M10x1	8	4	15.5	12.5	11.27	M5	8	M4	5.5	47.5
12	12	12	M12x1.25	8	4	16.8	14.5	13.27	M5	8	M6	6	51.5
16	12	12	M12x1.25	10	4	18.8	17.5	17.27	M5	8	M6	-	57
20	16	16	M16x1.5	12	6	23.7	21.5	21.27	G1/8	12	M8	8	69
25	16	18	M18x1.5	12	6	27.7	26.7	26.52	G1/8	12	M10x1.25	-	72
32	16	22	M22x1.5	15	10	34	34	33.6	G1/8	16	M10x1.25	12	80
40	18	30	M30x1.5	15	10	42	42	41.6	G1/8	16	M12x1.25	14	87

∅	L2	L3	L5	MM	PL	VD	WF	XC	ZJ	≈1
[mm]	±0.8	±0.8		∅			±1.4	±1	±1	
8	35.5	32	7.5	4	3.3	1.5	8	47.5	44	-
10	42.5	37	8	4	5.5	1.5	10	57.5	53	-
12	44.5	39.5	9	6	5.3	1.5	11.5	61.5	56.5	5
16	49	43	10	6	5.5	3	13.5	69	63	5
20	60.5	53.5	13	8	8.5	3	16	83.5	76	7
25	61.5	55	15	10	8.5	3	17	87	78.5	9
32	67	59	15	12	9	3	21	95	88	10
40	71.5	65.5	15	16	9.5	3	22	98.5	93	13

圆形气缸 DSEU

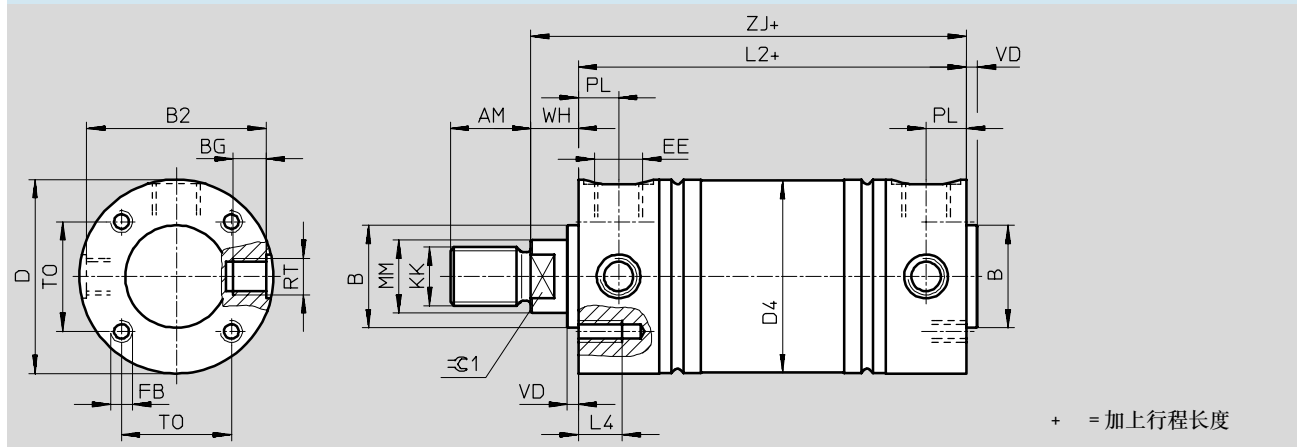
技术参数

FESTO

尺寸

下载 CAD 相关数据 → www.festo.com/en/engineering

DSEU-50/63



∅	AM	B	B2	BG	D	D4	EE	TC	KK	L2
[mm]		∅		∅	∅	∅				±0.8
50	22	30	49.5	9	53	52.4	G $\frac{1}{4}$	M6	M16x1.5	81.5
63	22	30	63	12	66	65.4	G $\frac{1}{4}$	M6	M16x1.5	87.5

∅	L4	MM	PL	RT	T0	VD	WH	ZJ	≈C1
[mm]		∅					±1.4	±1	
50	12	20	11	M10x1	30	3	12	94	17
63	12	20	13	M12x1.5	30	3	12	99.5	17

带活塞杆气缸
圆形气缸

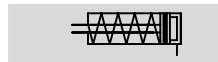
2.4

圆形气缸 ESEU

技术参数

FESTO

功能



缸径
8 ... 40 mm

行程长度
10 ... 50 mm



主要技术参数								
活塞直径 \varnothing [mm]	8	10	12	16	20	25	32	40
气接口	M3	M5	M5	M5	G $\frac{1}{8}$	G $\frac{1}{8}$	G $\frac{1}{8}$	G $\frac{1}{8}$
活塞杆螺纹	M4	M4	M6	M6	M8	M10x1.25	M10x1.25	M12x1.25
结构特点	活塞							
	活塞杆							
	缸筒							
缓冲形式	任意一端不可调							
位置感测	通过接近传感器							
安装型式	通过附件安装							
安装位置	任意							

工作压力 [bar]								
活塞直径 \varnothing	8	10	12	16	20	25	32	40
工作介质	过滤压缩空气，润滑或未润滑							
工作压力 [bar]	2 ... 10							

环境条件	
派生型	基本型
环境温度 ¹⁾ [°C]	0 ... +80
耐腐蚀等级 CRC ²⁾	1

1) 注意接近传感器的工作范围

2) 耐腐蚀等级 1，符合 Festo 940 070 标准

元件只需具备低度耐腐蚀能力。运输和贮存防护。这些元件无表面基本涂层要求，譬如：内部元件或位于盖子下面的元件。

圆形气缸ESEU

技术参数

FESTO

驱动力 [N] 和冲击能量 [J]								
活塞直径 Ø	8	10	12	16	20	25	32	40
6 bar时的理论值, 推进力 行程 10... 50 mm	24.6	41.6	61	106.5	169	271	413	631
6 bar时的理论值, 返回力 行程 10 mm	4.9	4.9	6.3	13.2	18.3	22.9	62.5	109.3
6 bar时的理论值, 返回力 行程 25 mm	4.1	4.1	5.4	11.9	16.5	21.2	56.6	95.8
6 bar时的理论值, 返回力 行程 50 mm	2.8	2.8	3.9	9.8	13.6	18.5	46.8	73.4
终端位置上的最大冲击能量 ¹⁾	0.02	0.03	0.06	0.10	0.14	0.18	0.26	0.36

1) 活塞返回时不能超过许用能量 $E = \frac{1}{2}mv^2$ 。进气流量阀必须安装在工作压力大于6bar和带有一个负载的活塞杆上。如带有外部行程挡块, 那么无限制操作允许有10bar气压。

许用冲击速度:

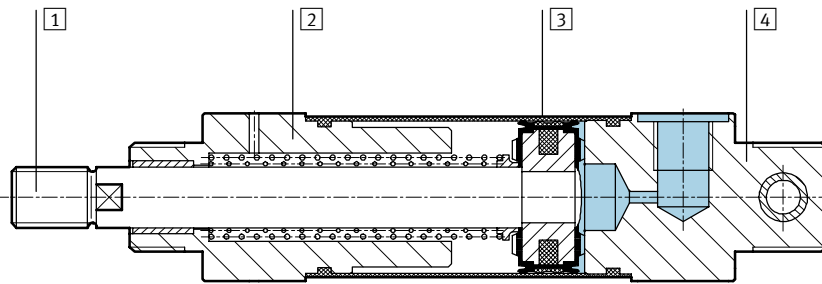
$$v_{perm.} = \sqrt{\frac{2 \times E_{perm.}}{m_{dead} + m_{load}}}$$

最大许用质量:

$$m_{load} = \frac{2 \times E_{perm.}}{v^2} - m_{dead}$$

材料

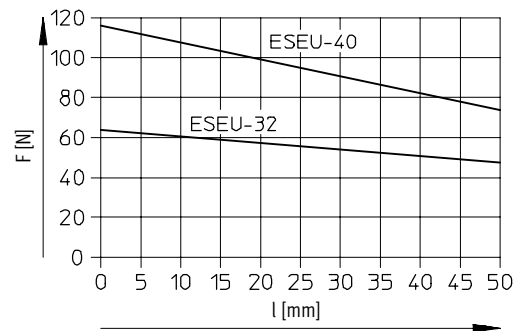
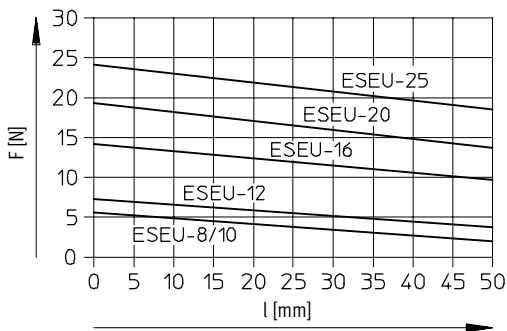
剖面图



圆形气缸

① 活塞杆	不锈钢
② 轴承端盖	阳极氧化铝
③ 缸筒	不锈钢
④ 端盖	阳极氧化铝
- 密封	聚氨酯, 丁苯橡胶

返回力 F 和行程 l 的关系



圆形气缸 ESEU

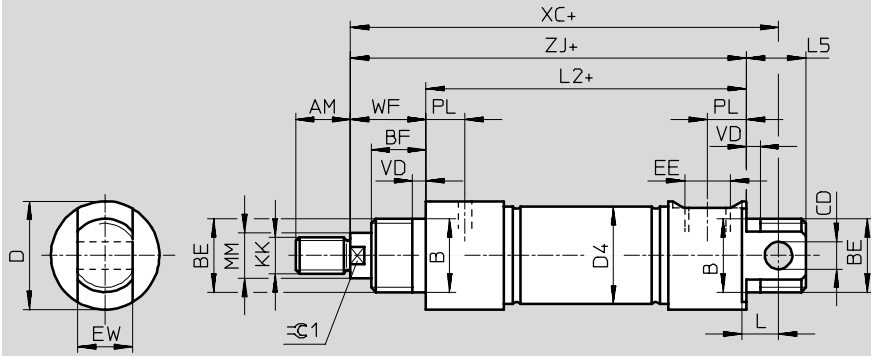
技术参数

FESTO

尺寸

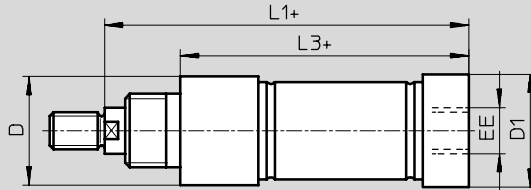
下载 CAD 相关数据 → www.festo.com/en/engineering

ESEU-8...40



+ = 加上行程长度

ESEU-...MA



+ = 加上行程长度

∅	AM	B	BE	BF	CD	D	D1	D4	EE	EW	KK	L	L1
[mm]		∅ h9			∅ E10	∅	∅	∅		-0.2			±1
8	8	10	M10x1	7.5	4	12.5	10.5	9.27	M3	8	M4	5.5	52
10	8	10	M10x1	8	4	15.5	12.5	11.27	M5	8	M4	5.5	55
12	12	12	M12x1.25	8	4	16.8	14.5	13.27	M5	8	M6	6	60
16	12	12	M12x1.25	10	4	18.8	17.5	17.27	M5	8	M6	-	72
20	16	16	M16x1.5	12	6	23.7	21.5	21.27	G1/8	12	M8	8	83
25	16	18	M18x1.5	12	6	27.7	26.7	26.52	G1/8	12	M10x1.25	-	88.5
32	16	22	M22x1.5	15	10	34	34	33.6	G1/8	16	M10x1.25	12	84
40	18	30	M30x1.5	15	10	42	42	41.6	G1/8	16	M12x1.25	14	103

∅	L2	L3	L5	MM	PL	VD	WF	XC	ZJ	∅C1
[mm]	±0.8	±0.8		∅			±1.4	±1	±1	
8	47	43.5	7.5	4	3.3	1.5	8	59	55.5	-
10	50	44.5	8	4	5.5	1.5	10	65	60.5	-
12	53	48	9	6	5.3	1.5	11.5	70	65	5
16	64	58	10	6	5.5	3	13.5	84	78	5
20	74.5	67.5	13	8	8.5	3	16	97.5	90	7
25	78	71.5	15	10	8.5	3	17	103.5	95	9
32	71	63	15	12	9	3	21	99	92	10
40	87.5	81.5	15	16	9.5	3	22	114.5	109	13

圆形气缸 DSEU/ESEU

技术参数

FESTO

带活塞杆气缸
圆形气缸
2.4

订货数据						
行程 [mm]	活塞直径 \varnothing 8 [mm]		活塞直径 \varnothing 10 [mm]		活塞直径 \varnothing 12 [mm]	
	代号	型号	代号	型号	代号	型号
双作用气缸						
基本型						
10	188 772	DSEU-8-10-P-A	188 779	DSEU-10-10-P-A	188 785	DSEU-12-10-P-A
25	188 773	DSEU-8-25-P-A	188 780	DSEU-10-25-P-A	188 786	DSEU-12-25-P-A
40	188 774	DSEU-8-40-P-A	188 781	DSEU-10-40-P-A	188 787	DSEU-12-40-P-A
50	188 775	DSEU-8-50-P-A	188 782	DSEU-10-50-P-A	188 788	DSEU-12-50-P-A
80	188 776	DSEU-8-80-P-A	188 783	DSEU-10-80-P-A	188 789	DSEU-12-80-P-A
100	188 777	DSEU-8-100-P-A	188 784	DSEU-10-100-P-A	188 790	DSEU-12-100-P-A
125	-	-	-	-	188 791	DSEU-12-125-P-A
160	-	-	-	-	188 792	DSEU-12-160-P-A
200	-	-	-	-	188 793	DSEU-12-200-P-A
250	-	-	-	-	-	-
320	-	-	-	-	-	-
轴向气接口 - MA						
10	188 623	DSEU-8-10-P-A-MA	188 630	DSEU-10-10-P-A-MA	188 636	DSEU-12-10-P-A-MA
25	188 624	DSEU-8-25-P-A-MA	188 631	DSEU-10-25-P-A-MA	188 637	DSEU-12-25-P-A-MA
40	188 625	DSEU-8-40-P-A-MA	188 632	DSEU-10-40-P-A-MA	188 638	DSEU-12-40-P-A-MA
50	188 626	DSEU-8-50-P-A-MA	188 633	DSEU-10-50-P-A-MA	188 639	DSEU-12-50-P-A-MA
80	188 627	DSEU-8-80-P-A-MA	188 634	DSEU-10-80-P-A-MA	188 640	DSEU-12-80-P-A-MA
100	188 628	DSEU-8-100-P-A-MA	188 635	DSEU-10-100-P-A-MA	188 641	DSEU-12-100-P-A-MA
125	-	-	-	-	188 642	DSEU-12-125-P-A-MA
160	-	-	-	-	188 643	DSEU-12-160-P-A-MA
200	-	-	-	-	188 644	DSEU-12-200-P-A-MA
250	-	-	-	-	-	-
320	-	-	-	-	-	-
径向气接口 - MQ						
10	188 740	DSEU-8-10-P-A-MQ	188 747	DSEU-10-10-P-A-MQ	188 753	DSEU-12-10-P-A-MQ
25	188 741	DSEU-8-25-P-A-MQ	188 748	DSEU-10-25-P-A-MQ	188 754	DSEU-12-25-P-A-MQ
40	188 742	DSEU-8-40-P-A-MQ	188 749	DSEU-10-40-P-A-MQ	188 755	DSEU-12-40-P-A-MQ
50	188 743	DSEU-8-50-P-A-MQ	188 750	DSEU-10-50-P-A-MQ	188 756	DSEU-12-50-P-A-MQ
80	188 744	DSEU-8-80-P-A-MQ	188 751	DSEU-10-80-P-A-MQ	188 757	DSEU-12-80-P-A-MQ
100	188 745	DSEU-8-100-P-A-MQ	188 752	DSEU-10-100-P-A-MQ	188 758	DSEU-12-100-P-A-MQ
125	-	-	-	-	188 759	DSEU-12-125-P-A-MQ
160	-	-	-	-	188 760	DSEU-12-160-P-A-MQ
200	-	-	-	-	188 761	DSEU-12-200-P-A-MQ
250	-	-	-	-	-	-
320	-	-	-	-	-	-
单作用气缸						
基本型						
10	191 127	ESEU-8-10-P-A	191 133	ESEU-10-10-P-A	191 139	ESEU-12-10-P-A
25	191 128	ESEU-8-25-P-A	191 134	ESEU-10-25-P-A	191 140	ESEU-12-25-P-A
50	191 129	ESEU-8-50-P-A	191 135	ESEU-10-50-P-A	191 141	ESEU-12-50-P-A
轴向气接口 - MA						
10	191 130	ESEU-8-10-P-A-MA	191 136	ESEU-10-10-P-A-MA	191 142	ESEU-12-10-P-A-MA
25	191 131	ESEU-8-25-P-A-MA	191 137	ESEU-10-25-P-A-MA	191 143	ESEU-12-25-P-A-MA
50	191 132	ESEU-8-50-P-A-MA	191 138	ESEU-10-50-P-A-MA	191 144	ESEU-12-50-P-A-MA

圆形气缸 DSEU/ESEU

技术参数

FESTO

订货数据						
行程 [mm]	活塞直径 \varnothing 16 [mm]		活塞直径 \varnothing 20 [mm]		活塞直径 \varnothing 25 [mm]	
	代号	型号	代号	型号	代号	型号
双作用气缸						
基本型						
10	188 794	DSEU-16-10-P-A	188 560	DSEU-20-10-P-A	188 572	DSEU-25-10-P-A
25	188 795	DSEU-16-25-P-A	188 561	DSEU-20-25-P-A	188 573	DSEU-25-25-P-A
40	188 796	DSEU-16-40-P-A	188 562	DSEU-20-40-P-A	188 574	DSEU-25-40-P-A
50	188 797	DSEU-16-50-P-A	188 563	DSEU-20-50-P-A	188 575	DSEU-25-50-P-A
80	188 798	DSEU-16-80-P-A	188 564	DSEU-20-80-P-A	188 576	DSEU-25-80-P-A
100	188 799	DSEU-16-100-P-A	188 565	DSEU-20-100-P-A	188 577	DSEU-25-100-P-A
125	188 800	DSEU-16-125-P-A	188 566	DSEU-20-125-P-A	188 578	DSEU-25-125-P-A
160	188 801	DSEU-16-160-P-A	188 567	DSEU-20-160-P-A	188 579	DSEU-25-160-P-A
200	188 802	DSEU-16-200-P-A	188 568	DSEU-20-200-P-A	188 580	DSEU-25-200-P-A
250	-		188 569	DSEU-20-250-P-A	188 581	DSEU-25-250-P-A
320	-		188 570	DSEU-20-320-P-A	188 582	DSEU-25-320-P-A
径向气接口 - MA						
10	188 645	DSEU-16-10-P-A-MA	188 654	DSEU-20-10-P-A-MA	188 666	DSEU-25-10-P-A-MA
25	188 646	DSEU-16-25-P-A-MA	188 655	DSEU-20-25-P-A-MA	188 667	DSEU-25-25-P-A-MA
40	188 647	DSEU-16-40-P-A-MA	188 656	DSEU-20-40-P-A-MA	188 668	DSEU-25-40-P-A-MA
50	188 648	DSEU-16-50-P-A-MA	188 657	DSEU-20-50-P-A-MA	188 669	DSEU-25-50-P-A-MA
80	188 649	DSEU-16-80-P-A-MA	188 658	DSEU-20-80-P-A-MA	188 670	DSEU-25-80-P-A-MA
100	188 650	DSEU-16-100-P-A-MA	188 659	DSEU-20-100-P-A-MA	188 671	DSEU-25-100-P-A-MA
125	188 651	DSEU-16-125-P-A-MA	188 660	DSEU-20-125-P-A-MA	188 672	DSEU-25-125-P-A-MA
160	188 652	DSEU-16-160-P-A-MA	188 661	DSEU-20-160-P-A-MA	188 673	DSEU-25-160-P-A-MA
200	188 653	DSEU-16-200-P-A-MA	188 662	DSEU-20-200-P-A-MA	188 674	DSEU-25-200-P-A-MA
250	-		188 663	DSEU-20-250-P-A-MA	188 675	DSEU-25-250-P-A-MA
320	-		188 664	DSEU-20-320-P-A-MA	188 676	DSEU-25-320-P-A-MA
侧向气接口 - MQ						
10	188 762	DSEU-16-10-P-A-MQ	188 697	DSEU-20-10-P-A-MQ	188 709	DSEU-25-10-P-A-MQ
25	188 763	DSEU-16-25-P-A-MQ	188 698	DSEU-20-25-P-A-MQ	188 710	DSEU-25-25-P-A-MQ
40	188 764	DSEU-16-40-P-A-MQ	188 699	DSEU-20-40-P-A-MQ	188 711	DSEU-25-40-P-A-MQ
50	188 765	DSEU-16-50-P-A-MQ	188 700	DSEU-20-50-P-A-MQ	188 712	DSEU-25-50-P-A-MQ
80	188 766	DSEU-16-80-P-A-MQ	188 701	DSEU-20-80-P-A-MQ	188 713	DSEU-25-80-P-A-MQ
100	188 767	DSEU-16-100-P-A-MQ	188 702	DSEU-20-100-P-A-MQ	188 714	DSEU-25-100-P-A-MQ
125	188 768	DSEU-16-125-P-A-MQ	188 703	DSEU-20-125-P-A-MQ	188 715	DSEU-25-125-P-A-MQ
160	188 769	DSEU-16-160-P-A-MQ	188 704	DSEU-20-160-P-A-MQ	188 716	DSEU-25-160-P-A-MQ
200	188 770	DSEU-16-200-P-A-MQ	188 705	DSEU-20-200-P-A-MQ	188 717	DSEU-25-200-P-A-MQ
250	-		188 706	DSEU-20-250-P-A-MQ	188 718	DSEU-25-250-P-A-MQ
320	-		188 707	DSEU-20-320-P-A-MQ	188 719	DSEU-25-320-P-A-MQ
单作用气缸						
基本型						
10	191 145	ESEU-16-10-P-A	191 151	ESEU-20-10-P-A	191 157	ESEU-25-10-P-A
25	191 146	ESEU-16-25-P-A	191 152	ESEU-20-25-P-A	191 158	ESEU-25-25-P-A
50	191 147	ESEU-16-50-P-A	191 153	ESEU-20-50-P-A	191 159	ESEU-25-50-P-A
轴向气接口 - MA						
10	191 148	ESEU-16-10-P-A-MA	191 154	ESEU-20-10-P-A-MA	191 160	ESEU-25-10-P-A-MA
25	191 149	ESEU-16-25-P-A-MA	191 155	ESEU-20-25-P-A-MA	191 161	ESEU-25-25-P-A-MA
50	191 150	ESEU-16-50-P-A-MA	191 156	ESEU-20-50-P-A-MA	191 162	ESEU-25-50-P-A-MA

圆形气缸 DSEU/ESEU

技术参数

FESTO

带活塞杆气缸
圆形气缸
2.4

订货数据								
行程 [mm]	活塞直径 \varnothing 32 [mm]		活塞直径 \varnothing 40 [mm]		活塞直径 \varnothing 50 [mm]		活塞直径 \varnothing 63 [mm]	
	代号	型号	代号	型号	代号	型号	代号	型号
双作用气缸								
基本型								
10	-		-		-		-	
25	188 583	DSEU-32-25-P-A	188 593	DSEU-40-25-P-A	188 603	DSEU-50-25-P-A	188 613	DSEU-63-25-P-A
40	188 584	DSEU-32-40-P-A	188 594	DSEU-40-40-P-A	188 604	DSEU-50-40-P-A	188 614	DSEU-63-40-P-A
50	188 585	DSEU-32-50-P-A	188 595	DSEU-40-50-P-A	188 605	DSEU-50-50-P-A	188 615	DSEU-63-50-P-A
80	188 586	DSEU-32-80-P-A	188 596	DSEU-40-80-P-A	188 606	DSEU-50-80-P-A	188 616	DSEU-63-80-P-A
100	188 587	DSEU-32-100-P-A	188 597	DSEU-40-100-P-A	188 607	DSEU-50-100-P-A	188 617	DSEU-63-100-P-A
125	188 588	DSEU-32-125-P-A	188 598	DSEU-40-125-P-A	188 608	DSEU-50-125-P-A	188 618	DSEU-63-125-P-A
160	188 589	DSEU-32-160-P-A	188 599	DSEU-40-160-P-A	188 609	DSEU-50-160-P-A	188 619	DSEU-63-160-P-A
200	188 590	DSEU-32-200-P-A	188 600	DSEU-40-200-P-A	188 610	DSEU-50-200-P-A	188 620	DSEU-63-200-P-A
250	188 591	DSEU-32-250-P-A	188 601	DSEU-40-250-P-A	188 611	DSEU-50-250-P-A	188 621	DSEU-63-250-P-A
320	188 592	DSEU-32-320-P-A	188 602	DSEU-40-320-P-A	188 612	DSEU-50-320-P-A	188 622	DSEU-63-320-P-A
轴向气接口 - MA								
10	-		-		-		-	
25	188 677	DSEU-32-25-P-A-MA	188 687	DSEU-40-25-P-A-MA				
40	188 678	DSEU-32-40-P-A-MA	188 688	DSEU-40-40-P-A-MA				
50	188 679	DSEU-32-50-P-A-MA	188 689	DSEU-40-50-P-A-MA				
80	188 680	DSEU-32-80-P-A-MA	188 690	DSEU-40-80-P-A-MA				
100	188 681	DSEU-32-100-P-A-MA	188 691	DSEU-40-100-P-A-MA				
125	188 682	DSEU-32-125-P-A-MA	188 692	DSEU-40-125-P-A-MA				
160	188 683	DSEU-32-160-P-A-MA	188 693	DSEU-40-160-P-A-MA				
200	188 684	DSEU-32-200-P-A-MA	188 694	DSEU-40-200-P-A-MA				
250	188 685	DSEU-32-250-P-A-MA	188 695	DSEU-40-250-P-A-MA				
320	188 686	DSEU-32-320-P-A-MA	188 696	DSEU-40-320-P-A-MA				
径向气接口 - MQ								
10	-		-		-		-	
25	188 720	DSEU-32-25-P-A-MQ	188 730	DSEU-40-25-P-A-MQ				
40	188 721	DSEU-32-40-P-A-MQ	188 731	DSEU-40-40-P-A-MQ				
50	188 722	DSEU-32-50-P-A-MQ	188 732	DSEU-40-50-P-A-MQ				
80	188 723	DSEU-32-80-P-A-MQ	188 733	DSEU-40-80-P-A-MQ				
100	188 724	DSEU-32-100-P-A-MQ	188 734	DSEU-40-100-P-A-MQ				
125	188 725	DSEU-32-125-P-A-MQ	188 735	DSEU-40-125-P-A-MQ				
160	188 726	DSEU-32-160-P-A-MQ	188 736	DSEU-40-160-P-A-MQ				
200	188 727	DSEU-32-200-P-A-MQ	188 737	DSEU-40-200-P-A-MQ				
250	188 728	DSEU-32-250-P-A-MQ	188 738	DSEU-40-250-P-A-MQ				
320	188 729	DSEU-32-320-P-A-MQ	188 739	DSEU-40-320-P-A-MQ				
单作用气缸								
基本型								
10	191 163	ESEU-32-10-P-A	191 169	ESEU-40-10-P-A	-		-	
25	191 164	ESEU-32-25-P-A	191 170	ESEU-40-25-P-A				
50	191 165	ESEU-32-50-P-A	191 171	ESEU-40-50-P-A				
轴向气接口 - MA								
10	191 166	ESEU-32-10-P-A-MA	191 172	ESEU-40-10-P-A-MA	-		-	
25	191 167	ESEU-32-25-P-A-MA	191 173	ESEU-40-25-P-A-MA				
50	191 168	ESEU-32-50-P-A-MA	191 174	ESEU-40-50-P-A-MA				

圆形气缸 DSEU/ESEU

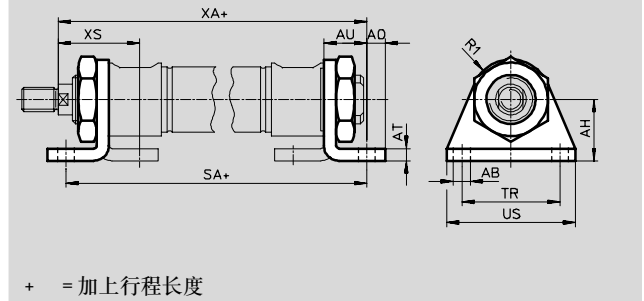
附件

FESTO

脚架安装件 HBE

用于活塞直径 $\varnothing 8 \dots 40$ mm

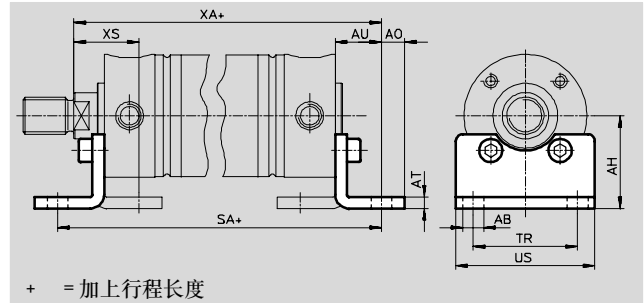
材料:
镀锌钢
不含铜和聚四氟乙烯



脚架安装件 HBE

用于活塞直径 $\varnothing 50/63$ mm

材料:
镀锌钢
不含铜和聚四氟乙烯



尺寸和订货数据

适用直径 \varnothing [mm]	AB \varnothing	AH	AO	AT	AU	R1	SA		TR	US	XA		XS	CRC ¹⁾	代号	型号
							ESEU	DSEU			ESEU	DSEU				
8	3.4	15	4	2.5	8	9	63	51.5	16	24	63.5	52	13.5	2	188 987	HBE-8/10
10	3.4	15	4	2.5	8	9	66	58.5	16	24	68.5	61	15.5	2	188 987	HBE-8/10
12	4.5	16	5	3	11	10	75	66.5	25	35	76	67.5	19.5	2	188 988	HBE-12/16
16	4.5	16	5	3	11	10	86	71	25	35	89	74	21.5	2	188 988	HBE-12/16
20	5.5	20	6	4	14	13	102.5	88.5	32	42	104	90	26	2	188 989	HBE-20
25	5.5	25	6	4	14	15	106	89.5	30	42	109	92.5	27	2	188 990	HBE-25
32	6.6	25	8	5	17	20	105	101	40	54	109	105	33	2	188 991	HBE-32
40	6.6	35	8	4	17	23	121.5	105.5	45	60	126	110	35	2	188 992	HBE-40
50	9	40	10	5	20	-	-	121.5	45	60	-	114	27	2	188 993	HBE-50/63
63	9	40	10	5	20	-	-	127.5	45	60	-	119.5	27	2	188 993	HBE-50/63

1) 耐腐蚀等级 2, 符合 Festo 940 070 标准
元件必须具备一定的耐腐蚀能力。外部可视元件具备基本的涂层表面, 可直接与工业环境或与冷却液、润滑剂等介质接触。

圆形气缸 DSEU/ESEU

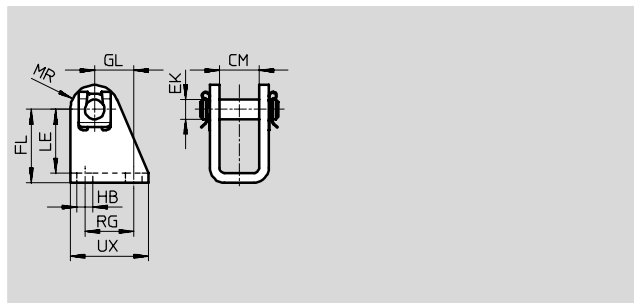
附件

FESTO

双耳环支座 LBN

用于活塞直径 $\varnothing 8 \dots 25$ mm

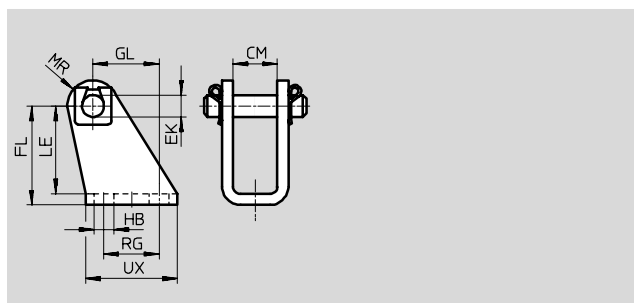
材料:
镀锌钢
不含铜和聚四氟乙烯



双耳环支座 LBE

用于活塞直径 $\varnothing 32/40$ mm

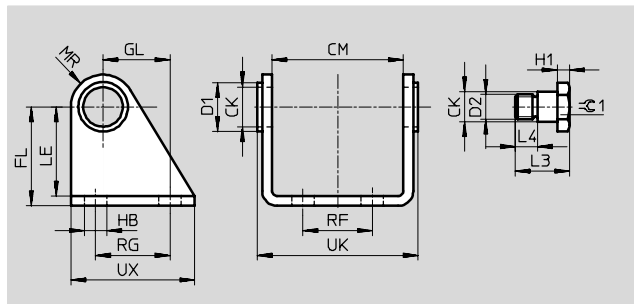
材料:
镀锌钢
不含铜和聚四氟乙烯



双耳环支座 LBE

用于活塞直径 $\varnothing 50/63$ mm

材料:
镀锌钢
不含铜和聚四氟乙烯



带活塞杆气缸
圆形气缸

2.4

尺寸和订货数据

适用直径 \varnothing [mm]	CK \varnothing	CM	D1 \varnothing	D2	EK \varnothing	FL	GL	H1	HB \varnothing	L3	L4 ± 0.1
8...16	-	8.1	-	-	4	24 +0.3/-0.2	13.8	-	4.5	-	-
20/25	-	12.1	-	-	6	27 +0.3/-0.2	13	-	5.5	-	-
32/40	-	16.1	-	-	10	34 +0.4/-0.2	16	-	6.6	-	-
50	12	53.1	20	M10x1	-	40 +0.4/-0.2	27	5	9	22	9
63	14	66.1	23	M12x1.5	-	45 +0.4/-0.2	30	6	9	27.5	12

适用直径 \varnothing [mm]	LE	MR	RF	RG	UK	UX	$\sqrt{R} 1$	CRC ¹⁾	代号	型号
8...16	21.5	5	-	12.5	-	20	-	2	6 057	LBN-8/10
20/25	24	7	-	15	-	25	-	2	6 058	LBN-12/16
32/40	30	11	-	20	-	34	-	2	188 994	LBE-32/40
50	36	13	28	30	65.1	50	17	2	188 995	LBE-50
63	40	14	36	34	81.1	54	19	2	188 996	LBE-63

1) 耐腐蚀等级 2, 符合 Festo 940 070 标准
元件必须具备一定的耐腐蚀能力。外部可视元件具备基本的涂层表面, 可直接与工业环境或与冷却液、润滑剂等介质接触。

核心产品

圆形气缸 DSEU/ESEU

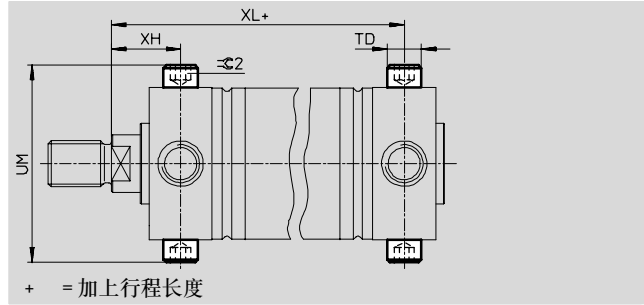
附件



螺栓 GBS

用于和相应的驱动器进行旋转式安装

材料:
表面硬化钢
不含铜和聚四氟乙烯

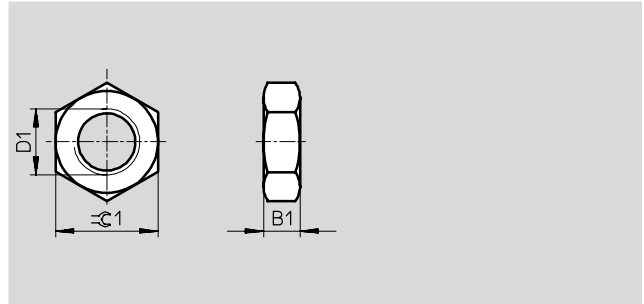
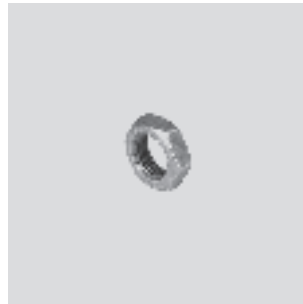


尺寸和订货数据									
适用直径 \varnothing	TD	UM	XH	XL	± 2	CRC ¹⁾	重量 [g]	代号	型号
[mm]	\varnothing								
50	12	68.5	23	83	6	2	20	9 237	GBS-40
63	14	85	25	86.5	6	2	40	9 238	GBS-50

1) 耐腐蚀等级 2, 符合Festo 940 070标准
元件必须具备一定的耐腐蚀能力。外部可视元件具备基本的涂层表面, 可直接与工业环境或与冷却液、润滑剂等介质接触。

六角螺母 MSK

材料:
镀锌钢



尺寸和订货数据										
适用直径 \varnothing	D1	B1	± 1	符合 DIN EN ISO 8675 标准	基于 DIN EN ISO 8675 标准	CRC ¹⁾	重量 [g]	代号	型号	PU ²⁾
[mm]										
活塞杆螺母										
25/32	M10x1.25	5	17	-	■	2	7	189 005	MSK-M10x1,25	10
40	M12x1.25	6	19	-	■	2	9	189 006	MSK-M12x1,25	10
50/63	M16x1.5	8	24	■	-	2	18	189 007	MSK-M16x1,5	10
轴承盖螺母										
8/10	M10x1	5	17	-	■	2	15	189 004	MSK-M10x1	10
12/16	M12x1.25	6	19	-	■	2	9	189 006	MSK-M12x1,25	10
20	M16x1.5	8	24	■	-	2	18	189 007	MSK-M16x1,5	10
25	M18x1.5	6	24	-	■	2	24	189 008	MSK-M18x1,5	1
32	M22x1.5	11	32	-	■	2	40	189 009	MSK-M22x1,5	1
40	M30x1.5	10.5	36	-	■	2	36	189 010	MSK-M30x1,5	1

1) 耐腐蚀等级 2, 符合Festo 940 070标准
元件必须具备一定的耐腐蚀能力。外部可视元件具备基本的涂层表面, 可直接与工业环境或与冷却液、润滑剂等介质接触。
2) 包装单元内的数量

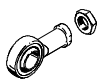
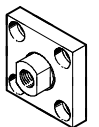
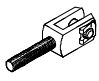
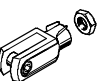
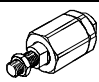
圆形气缸 DSEU/ESEU

附件

FESTO


订货数据 - 活塞杆附件

技术参数 → 1/10.3-2

结构特点	适用直径∅	代号	型号	结构特点	适用直径∅	代号	型号
关节轴承 SGS				连接法兰 KSG			
	8	9 253	SGS-M4		8	-	-
	10				10		
	12	9 254	SGS-M6		12		
	16				16		
	20	9 255	SGS-M8		20		
	25	9 261	SGS-M10x1,25		25	32 963	KSG-M10x1,25
	32				32		
	40	9 262	SGS-M12x1,25		40	32 964	KSG-M12x1,25
	50	9 263	SGS-M16x1,5		50	32 965	KSG-M16x1,5
63			63				
双耳环 SGA				双耳环 SG			
	8	-			8	6 532	SG-M4
	10				10		
	12				12	3 110	SG-M6
	16				16		
	20				20	3 111	SG-M8
	25	32 954	SGA-M10x1,25		25	6 144	SG-M10x1,25
	32				32		
	40	10 767	SGA-M12x1,25		40	6 145	SG-M12x1,25
	50	10 768	SGA-M16x1,5		50	6 146	SG-M16x1,5
63			63				
自对中连接件 FK							
	8	6 528	FK-M4				
	10						
	12	2 061	FK-M6				
	16						
	20	2 062	FK-M8				
	25	6 140	FK-M10x1,25				
	32						
	40	6 141	FK-M12x1,25				
	50	6 142	FK-M16x1,5				
63							

带活塞杆气缸
圆形气缸

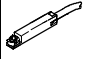
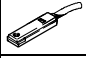
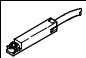
2.4

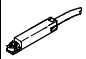
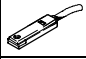
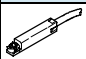
 核心产品


圆形气缸 DSEU/ESEU


附件

FESTO

订货数据 - 接近传感器, 用于8号槽, 抗磁性							技术参数 → 1/10.2-13	
	安装型式	开关输出	电接口			电缆长度 [m]	代号	型号
			电缆	插头M8	插头M12			
常开触点								
	通过附件安装	PNP	3芯	-	-	2.5	525 898	SMT-8F-PS-24V-K2,5-OE
		NPN					525 909	SMT-8F-NS-24V-K2,5-OE
		-	2芯	-	-	2.5	525 908	SMT-8F-ZS-24V-K2,5-OE
		PNP	-	3针	-	0.3	525 899	SMT-8F-PS-24V-K0,3-M8D
		NPN					525 910	SMT-8F-NS-24V-K0,3-M8D
		PNP	-	-	3针	0.3	525 900	SMT-8F-PS-24V-K0,3-M12
	通过附件安装	PNP	3芯	-	-	2.5	175 436	SMT-8-PS-K-LED-24-B
		-	3针	-	0.3	175 484	SMT-8-PS-S-LED-24-B	
常闭触点								
	通过附件安装	PNP	3芯	-	-	7.5	525 911	SMT-8F-PO-24V-K7,5-OE

订货数据 - 接近传感器, 用于8号槽, 磁性舌簧							技术参数 → 1/10.2-16	
	安装型式	电接口		电缆长度 [m]	代号	型号		
		电缆	插头M8					
常开触点								
	通过附件安装	3芯	-	2.5	525 895	SME-8F-DS-24V-K2,5-OE		
				5.0	525 897	SME-8F-DS-24V-K5,0-OE		
		2芯	-	2.5	525 907	SME-8F-ZS-24V-K2,5-OE		
		-	3针	0.3	525 896	SME-8F-DS-24V-K0,3-M8D		
	通过附件安装	3芯	-	2.5	150 855	SME-8-K-LED-24		
		-	3针	0.3	150 857	SME-8-S-LED-24		
常闭触点								
	通过附件安装	3芯	-	7.5	525 906	SME-8F-DO-24V-K7,5-OE		

订货数据 - 安装组件, 用于接近传感器 SME/SMT-8				技术参数 → 1/10.2-40	
结构特点	适用直径∅	安装型式	代号	型号	
	8	直接安装于缸筒	175 091	SMBR-8-8	
	10		175 092	SMBR-8-10	
	12		175 093	SMBR-8-12	
	16		175 094	SMBR-8-16	
	20		175 095	SMBR-8-20	
	25		175 096	SMBR-8-25	
	32		175 097	SMBR-8-32	
	40		175 098	SMBR-8-40	
	50		175 099	SMBR-8-50	
	63		175 100	SMBR-8-63	

 核心产品

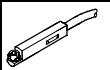
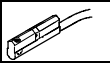
圆形气缸 DSEU/ESEU

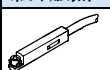
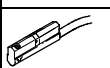
附件

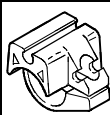
FESTO


带活塞杆气缸
圆形气缸

2.4

订货数据 - 接近传感器, 用于 10号槽, 抗磁性							技术参数 → 1/10.2-47	
常开触点	安装型式	开关输出	电接口		电缆长度 [m]	连接方向	代号	型号
			电缆	插头M8				
	通过附件安装	PNP	3芯	-	2.5	轴向	525 915	SMT-10F-PS-24V-K2,5L-OE
			-	3针	0.3	轴向	525 916	SMT-10F-PS-24V-K0,3L-M8D
			-	3针	0.3	横向	526 675	SMT-10F-PS-24V-K0,3Q-M8D
	通过附件安装	PNP	-	3针	0.3	轴向	173 220	SMT-10-PS-SL-LED-24
			3芯	-	2.5		173 218	SMT-10-PS-KL-LED-24

订货数据 - 接近传感器, 用于 10号槽, 磁性舌簧							技术参数 → 1/10.2-50	
常开触点	安装型式	电接口		电缆长度 [m]	连接方向	代号	型号	
		电缆	插头M8					
	通过附件安装	-	3针	0.3	轴向	525 914	SME-10F-DS-24V-K0,3L-M8D	
		3芯	-	2.5	轴向	525 913	SME-10F-DS-24V-K2,5L-OE	
		2芯	-			526 672	SME-10F-ZS-24V-K2,5L-OE	
	通过附件安装	3芯	-	0.3	轴向	173 212	SME-10-SL-LED-24	
		-	3针	2.5		173 210	SME-10-KL-LED-24	

订货数据 - 安装组件, 用于接近传感器 SME/SMT-10			技术参数 → 1/10.2-57	
结构特点	适用直径∅	安装型式	代号	型号
	8	直接安装于缸筒	175 101	SMBR-10-8
	10		173 227	SMBR-10-10
	12		175 102	SMBR-10-12
	16		173 228	SMBR-10-16
	20		175 103	SMBR-10-20
	25		175 104	SMBR-10-25
	32		175 105	SMBR-10-32
	40		175 106	SMBR-10-40
	50		175 107	SMBR-10-50
	63		175 108	SMBR-10-63

 核心产品

圆形气缸 DSEU/ESEU

附件

FESTO

订货数据 - 接近传感器, u形结构, 抗磁性							技术参数 → 1/10.2-63	
安装型式	开关输出	电接口		电缆长度 [m]	连接方向	代号	型号	
		电缆	插头M8					
常开触点								
	通过附件安装	PNP	3芯	-	2.5	轴向	152 836	SMT0-4U-PS-K-LED-24
			-	3针	-	轴向	152 742	SMT0-4U-PS-S-LED-24
	NPN	3芯	-	2.5	轴向	152 837	SMT0-4U-NS-K-LED-24	
		-	3针	-	轴向	152 743	SMT0-4U-NS-S-LED-24	

订货数据 - 接近传感器, u形结构, 磁性舌簧							技术参数 → 1/10.2-65	
安装型式	电接口	电接口		电缆长度 [m]	连接方向	代号	型号	
		电缆	插头M8					
常开触点								
	通过附件安装	3芯	-	2.5	轴向	36 198	SME0-4U-K-LED-24	
			-	5	轴向	175 401	SME0-4U-K5-LED-24	
			3针	-	轴向	151 526	SME0-4U-S-LED-24-B	

订货数据 - 安装组件, 用于接近传感器 SME0/SMT0-4				技术参数 → 1/10.2-70	
适用直径∅	安装型式	代号	型号		
	直接安装于缸筒	19 272	SMBR-8		
		19 273	SMBR-10		
		19 274	SMBR-12		
		19 275	SMBR-16		
		19 276	SMBR-20		
		19 277	SMBR-25		
耐酸、耐腐蚀					
直接安装于缸筒	163 888	CRSMBR-32			
	163 889	CRSMBR-40			
	163 890	CRSMBR-50			
	163 891	CRSMBR-63			

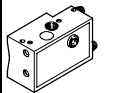
订货数据 - 插座					技术参数 → 1/10.2-108	
安装型式	开关输出		接口	电缆长度 [m]	代号	型号
	PNP	NPN				
直列式插座						
	使用管接螺母 M8	■	■	3针	2.5	159 420 SIM-M8-3GD-2,5-PU
					5	159 421 SIM-M8-3GD-5-PU
	使用管接螺母 M12	■	■	3针	2.5	159 428 SIM-M12-3GD-2,5-PU
					5	159 429 SIM-M12-3GD-5-PU
直角式插座						
	使用管接螺母 M8	■	■	3针	2.5	159 422 SIM-M8-3WD-2,5-PU
					5	159 423 SIM-M8-3WD-5-PU
	使用管接螺母 M12	■	■	3针	2.5	159 430 SIM-M12-3WD-2,5-PU
					5	159 431 SIM-M12-3WD-5-PU

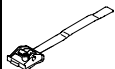
核心产品



圆形气缸 DSEU/ESEU

附件

FESTO

订货数据 - 矩形接近传感器, 气动式			技术参数 → 1/10.2-73	
安装型式	气接口	代号	型号	
两位三通阀, 常闭				
	通过附件安装	倒钩接头, 适用于内径为3 mm的气管	31 008	SMPO-1-H-B

订货数据 - 安装组件, 用于接近传感器 SMPO-1			技术参数 → 1/10.2-88	
适用直径 \varnothing	安装型式	代号	型号	
	通过夹紧箍安装到气缸型材上	151 225	SMBS-1	
8 ... 25 mm		151 226	SMBS-2	
32 ... 63 mm				

订货数据 - 单向节流阀				技术参数 → 第2册	
接口	螺纹	适用的气管外径	材料	代号	型号
用于排气					
	M5	3	金属结构	193 137	GRLA-1/4-QS-3-D
		4		193 138	GRLA-1/4-QS-4-D
	G1/8	4		193 143	GRLA-1/8-QS-4-D
		6		193 144	GRLA-1/8-QS-6-D
用于供气					
	M5	3	金属结构	193 153	GRLZ-M5-QS-3-D
		4		193 154	GRLZ-M5-QS-4-D
	G1/8	4		193 157	GRLZ-1/8-QS-4-D
		6		193 158	GRLZ-1/8-QS-6-D