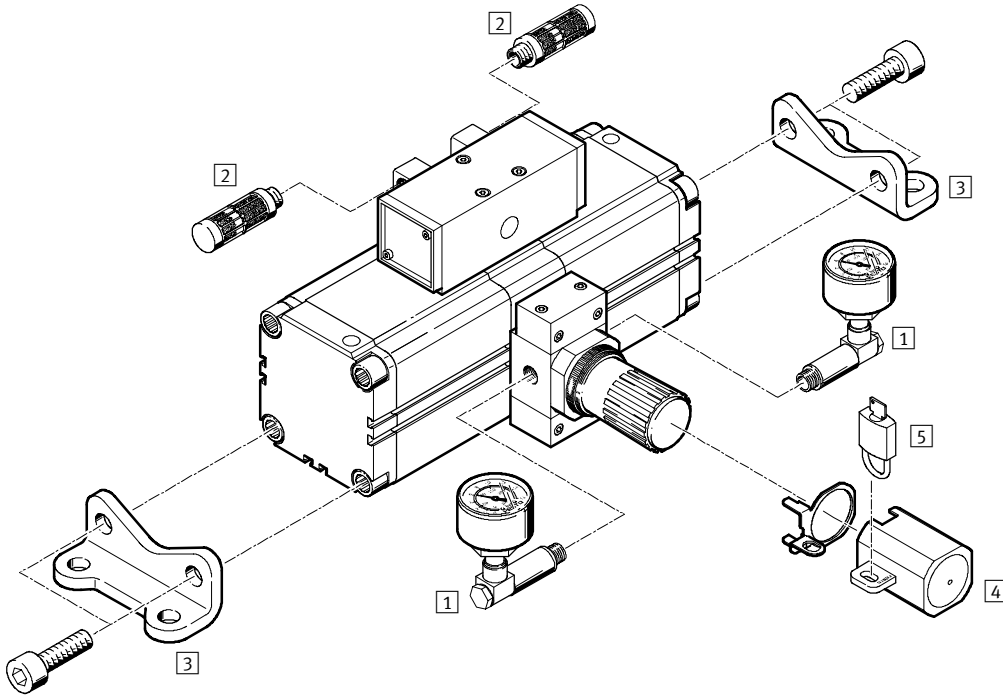


增压器 DPA

外围元件一览和型号代码

外围元件一览



安装附件和附件	简要说明	→ 页码
1 压力表装置 MA-SET	压力表装置用于监控输入和较高的压力	3/4.7-5
2 消声器 U	消声器可减小阀的排气口处的噪音	3/4.7-5
3 脚架安装架 HUA	通过两个脚架安装架可将增压器安装到其它机器部件上	3/4.7-5
4 减压阀锁具 LRVS, 带锁定板	和 LRVS 挂锁一起使用, 防止无意中调节旋转手柄	3/4.7-6
5 挂锁 LRVS-D	LRVS 所需的附件	3/4.7-6

单个元件
增压器

4.7

型号代码

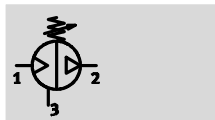
DPA		-	63	-	16
基本功能					
DPA	增压器				
活塞 ∅ [mm]					
63					
输出压力 [bar]					
10	4 ... 10				
16	4 ... 16				



增压器 DPA

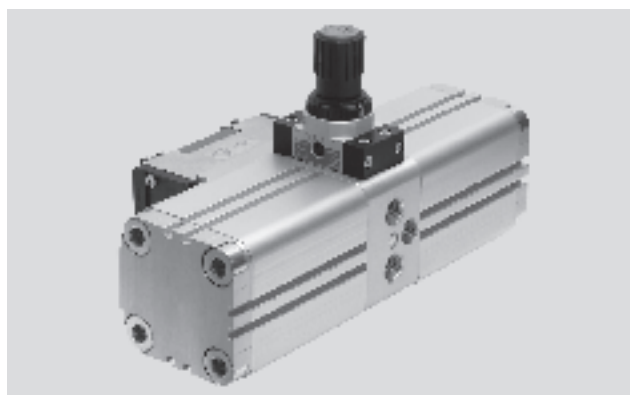
技术参数

FESTO

功能



-  - 温度范围
+5 ... +60 °C
-  - 输入压力
2 ... 10 bar



-  - 注意

减压阀装有一个未压缩的减压阀弹簧。供应输入压力后，通过转动旋转手柄，减压阀弹簧被拉伸，直至达到要求的输出压力。强力推荐使用压力表监控输出压力。通过锁具可锁定减压阀的设定，防止无意中进行调节。

增压器是一种带双活塞，能压缩空气的压力增强器。

当对 DPA 进行加压时，根据流量的大小，内置换向阀和单向阀能自动地把输出端的压力提高两倍。

两端活塞的驱动气源是由换向阀控制的。当到达一定的行程终端位置，换向阀能自动换向。能在系统压力和最大的两倍系统压力之间随意地选择输出压力。

其参考值是通过一个手动操作的减压阀来设置的。该减压阀给输出端的运动活塞提供压缩空气，并确保增压器的稳定工作。当使用的系统压力未达到要求的输出压力时，增压器能自动启动。当达到输出压力时，增压器就自动停止工作，但是当压力又下降时，增压器就又会动作。

优点一览：

- 任意位置安装
- 使用寿命长
- 结构紧凑、完美设计
- 安装时可选择气缸 ADVU 的标准附件
- 通过阀驱动，用气量少
- 安装时间短

主要技术参数				
型号	DPA-63-10	DPA-100-10	DPA-63-16	DPA-100-16
气接口	G3/8	G1/2	G3/8	G1/2
工作介质	过滤压缩空气，未润滑，过滤等级为 5µm			
结构特点	双活塞增压器			
安装位置	任意			
输入压力 p1 [bar]	2 ... 8		2 ... 10	
输出压力 p2 [bar]	4 ... 10 ¹⁾		4 ... 16 ¹⁾	
压力显示器	G1/8 (供货时)	G1/4 (供货时)	G1/8 (供货时)	G1/4 (供货时)

1) 输入压力和输出压力之间的压差至少要达到 2 bar

环境条件		
环境温度	[°C]	+5 ... +60
耐腐蚀等级	CRC ¹⁾	2

1) 耐腐蚀等级 2，符合 Festo 940 070 标准
元件必须具备一定的耐腐蚀能力。外部可视元件具备基本的涂层表面，可直接与工业环境或与冷却液、润滑剂等介质接触。

单个元件
增压器

4.7

增压器 DPA

技术参数

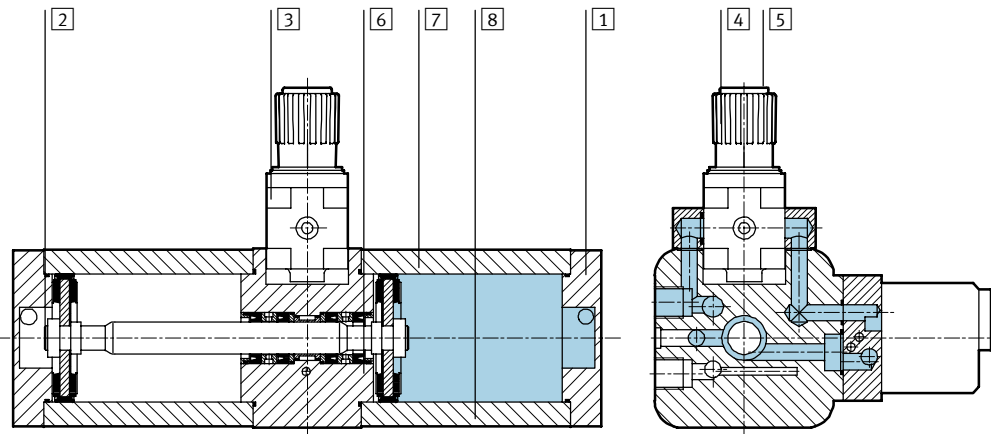
FESTO

重量 [g]	DPA-63-10	DPA-100-10	DPA-63-16	DPA-100-16
增压器	6,000	13,000	6,000	8,000

建议使用的气管	压力范围小	压力范围大
	DPA-63-...	PAN-12x1,75
DPA100-...	PAN-16x2	PAN-12x1,75

材料

剖面图



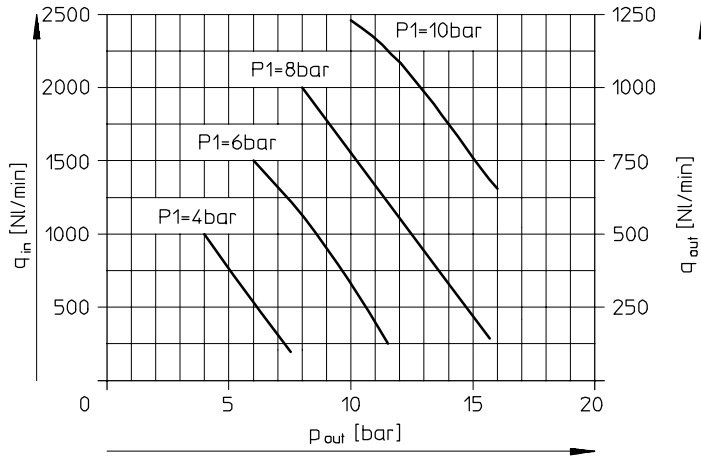
增压器	
1	插头盖 铝
2	圆形螺母 镀锌钢
3	阀 压铸铝合金, 聚醋酸酯
4	旋转手柄 乙缩醛
5	防护盖 丙烯酸丁二烯苯乙烯
6	中间件 铝
7	壳体 压铸锌合金
8	缸筒 铝
-	密封, 减压阀 丁腈橡胶
-	密封, 阀 丁腈橡胶

增压器 DPA

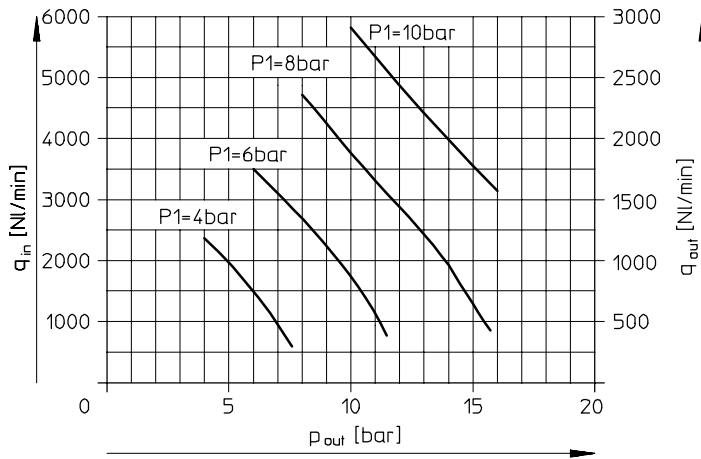
技术参数

入口流量 q_{in} 和出口流量 q_{out} 与输出压力 p_{out} 的关系

DPA-63



DPA-100



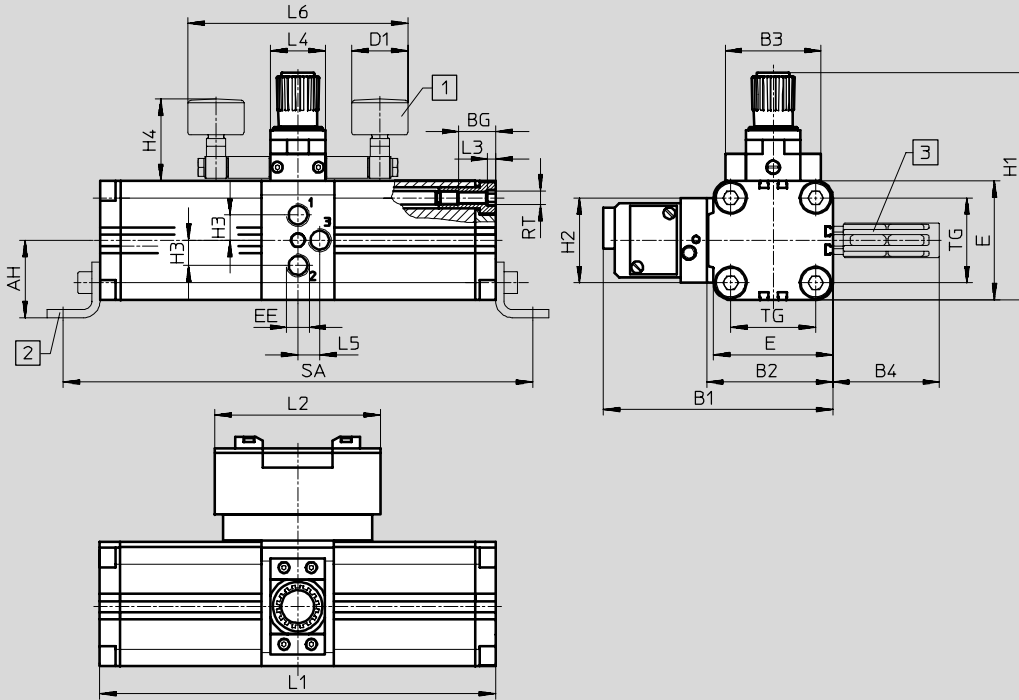
增压器 DPA

技术参数



尺寸

如需下载 CAD 资料 → www.festo.com/en/engineering



① 压力表组件 ② 脚架安装件 HUA ③ 消声器 U

型号	AH	B1	B2	B3	B4	BG	D1 ∅	E	EE	H1	H2
DPA-63-10	56.5	168	92.5	70	78	27	41	88	G $\frac{3}{8}$	167	62
DPA-63-16								128	G $\frac{1}{2}$	244	71
DPA-100-10	81	221	133	102	106	33		128	G $\frac{1}{2}$	244	71
DPA-100-16											

型号	H3	H4	L1	L2	L3	L4	L5	L6	RT	TG	SA	
DPA-63-10	18.4	60	289	123.5	6	40	16	160.5	M10	62	343	
DPA-63-16						55	11	175		103	433	
DPA-100-10	27	73	367	145.5		55	11	175		M10	103	433
DPA-100-16												

订货数据

规格	输出压力 4 ... 10 bar		输出压力 4 ... 16 bar	
	代号	型号	代号	型号
63	184 518	DPA-63-10	193 392	DPA-63-16
100	184 519	DPA-100-10	188 399	DPA-100-16

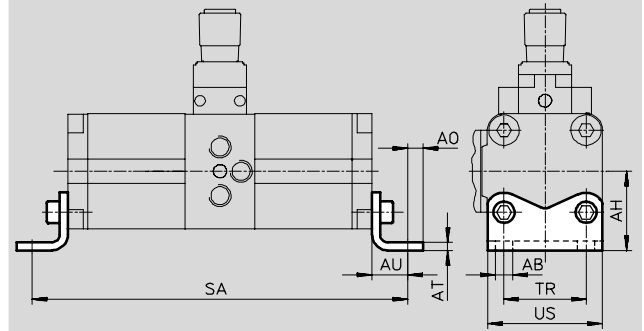
增压器 DPA

附件

FESTO

脚架安装件 HUA

材料:
镀锌钢
不含铜和聚四氟乙烯

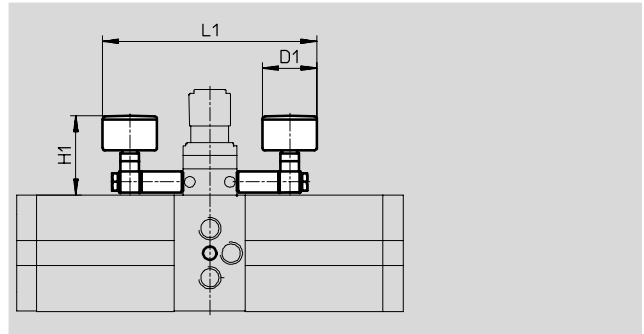


订货数据										
规格	AB ∅	AH	AO	AT	AU	SA	TR	US	代号	型号
63	11	56.5	11.75	6	27	343	62	85.5	157 315	HUA-63
100	13.5	81	11.75	8	33	433	103	126.5	157 317	HUA-100

压力表 DPA-MA

如果要对准压力表的刻度, 请使用聚四氟乙烯密封带, 而不是供货时提供的密封圈。

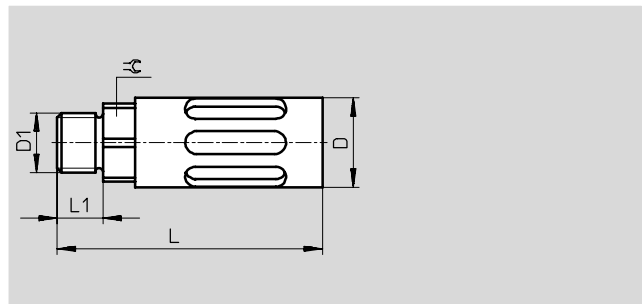
材料:
壳体: 丙烯酸丁二烯苯乙烯
窗口护罩: 聚苯乙烯
连接件: 黄铜



订货数据					
规格	D1 ∅	H1	L6	代号	型号
63-10	41	60	160.5	526 096	DPA-63-10-MA-SET
63-16				526 097	DPA-63-16-MA-SET
100-10	41	73	175	526 098	DPA-100-10-MA-SET
100-16				526 099	DPA-100-16-MA-SET

消声器 U

材料:
壳体: 压铸铝合金
插件: 聚乙烯
不含铜和聚四氟乙烯



订货数据						
接口	D	D1	L	L1	∅	代号 型号
G $\frac{3}{8}$	25	G $\frac{3}{8}$	88.5	10.5	19	6843 U- $\frac{3}{8}$ -B
G $\frac{1}{2}$	28	G $\frac{1}{2}$	120	14	24	6844 U- $\frac{1}{2}$ -B

核心产品

单个元件
增压器

4.7

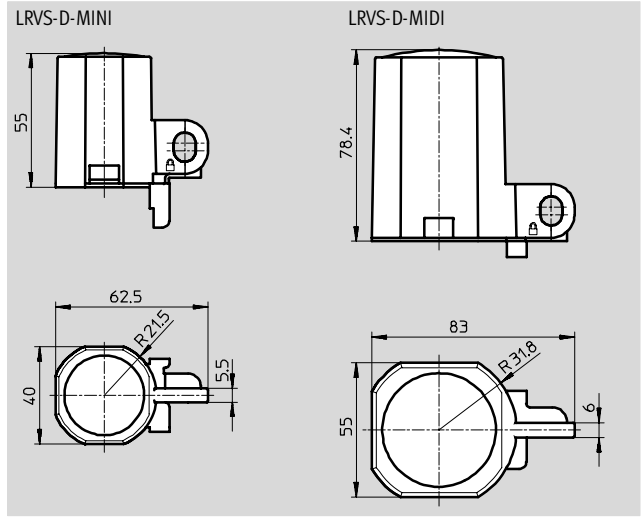
增压器 DPA

附件



减压阀锁具 LRVS

材料:
 盖子: 聚碳酸酯
 锁定板: 钢
 滚花螺母: 铝



订货数据			
规格	重量 [g]	代号	型号
63	40	193 781	LRVS-D-MINI ¹⁾
100	60	193 782	LRVS-D-MIDI ¹⁾

1) 不含聚四氟乙烯

挂锁 LRVS-D

材料:
 壳体: 黄铜



订货数据			
	重量 [g]	代号	型号
挂锁	120	193 786	LRVS-D