



■耐腐蚀，可用于恶劣的环境条件

■易清洗结构

■派生型品种丰富

■附件范围广

符合 ATEX 指令的特定型式，
可用于有潜在爆炸危险的工作环境

→ www.festo.com/en/ex

耐腐蚀气缸

主要特性一览

气缸的应用场合

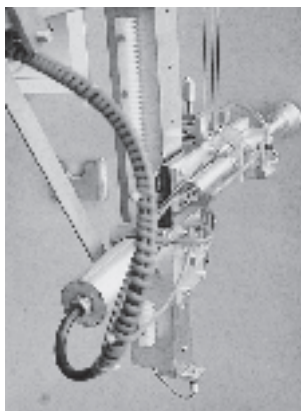
对于可靠的元件，即使在苛刻的操作条件下，也要求其达到100%操作可靠性。其目的是使机器的利用率达到最大，同时使故障时间减到最少。因此耐腐蚀气缸被用于存在腐蚀性介质的场合，而这类腐蚀性是普通气缸表面所无法承受的。然而设计耐腐蚀系统并非只是简单地挑选适当的钢材 - 它还要求定制的安装元件和附件。



奶酪制造厂的催熟地窖中混合着氨气、乳酸和98%的湿度。

气缸的强度

Festo 耐腐蚀气缸由高度耐腐蚀材料（如：1.4301 和 1.4401）制成。这些常用的高质合金钢，奥氏体的铬/镍和铬/镍/钼不锈钢可防止化学或电化腐蚀，也可防止清洁剂或消毒剂对材料表面的损坏。这表明多种材料的组合对相同的表面腐蚀具有显著的抵抗能力，且可增强耐点蚀和裂隙腐蚀能力。



在高达 4 sievert / h 的辐射环境中，在操作装置中浸入完全去电离的水，该装置用于拆分核反应堆储压罐核隔热装置。

气缸的优点

Festo全球服务网络确保耐腐蚀气缸供货及时。除了提供符合 DIN ISO 6431 和 6432标准的完整系列气缸外，我们还供应定制的安装元件和附件。根据BGVV (联邦危险评估协会) 规定，耐腐蚀气缸装有 USDA-H1 润滑脂和防尘密封件。这意味着该气缸可用于食品工业并可与食品直接接触。您只需给我们打一个电话，我们将非常乐意向您解答任何关于耐腐蚀气缸的查询。

公司的优势

当您为困难的应用场合寻找解决方案时，我们在不锈钢领域的多年经验能够对您有所帮助。我们的专家能解答您提出的任何关于表面保护和耐化学腐蚀的问题。

耐腐蚀气缸

主要特性一览

腐蚀性

即使在理想的应用环境下，完全抵抗点蚀和裂缝腐蚀通常也是不可能的。下列因素会增加氯化物的点蚀影响：

- 氯离子的浓度
- 接触时间
- 温度
- 上升的 pH 值

因此在设计、装配和操作过程中必须确保机器上的所有部件都能被彻底清洗，以避免氯离子积聚。

因为存在各种机械污物，所以很多工业场合都需要进行清洗。要求的清洁程度根据暴露时间和浓度的不同可分为擦拭、湿洗和泡沫清洗。

因此无法在兼容性上提出概括的建议。



湿洗

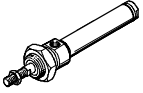
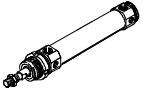
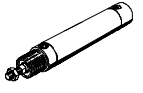
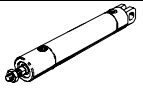
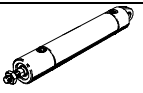
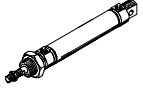

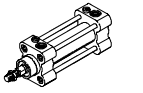
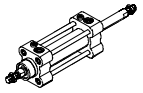
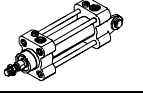


泡沫清洗

耐腐蚀气缸

产品范围一览

FESTO

功能	结构特点	型号	符合标准	活塞直径 \varnothing	行程
双作用	圆形气缸				
		CRDG 一端活塞杆	-	12, 16 20 25, 32, 40, 50, 63	1 ... 200 1 ... 320 1 ... 500
		CRDSW 一端活塞杆	-	32, 40, 50, 63	1 ... 500
		CRHD ... MQ 轴承盖, 带外螺纹	-	32, 40, 50, 63, 80, 100	10 ... 500 根据要求可获得特殊长度
		CRHD ... MC 端盖, 带连接板	-	32, 40, 50, 63, 80, 100	10 ... 500 根据要求可获得特殊长度
		CRHD ... MS 端盖, 带接线片	-	32, 40, 50, 63, 80, 100	10 ... 500 根据要求可获得特殊长度
	标准气缸				
		CRDSNU 一端活塞杆	ISO 6432	12, 16 20 25	10 ... 200 10 ... 320 10 ... 500
		CRDSNU- ... S2 双端活塞杆		12, 16 20 25	10 ... 200 10 ... 320 10 ... 500
		CRDNG 一端活塞杆		ISO 6431 VDMA 24 562	32, 40, 50, 63, 80, 100, 125
		CRDNG- ... S2 双端活塞杆	32, 40, 50, 63, 80, 100, 125		10 ... 2000
	标准气缸, 后端带摆动轴承				
		CRDNGS 一端活塞杆	ISO 6431 VDMA 24 562	32, 40, 50, 63, 80, 100, 125	10 ... 2000

带活塞杆气缸
耐腐蚀气缸

2.7

耐腐蚀气缸

产品范围一览

FESTO

型号	位置缓冲 A	缓冲形式		耐热 S6	→ 页码
		双端不可调 P	双端可调 PPV		
		圆形气缸			
CRDG 一端活塞杆	■	■	-	-	1 / 2.7-6
CRDSW 一端活塞杆	■	■	-	-	1 / 2.7-12
CRHD ...MQ 轴承盖, 带外螺纹	■	-	■	■	1 / 2.7-17
CRHD ...MC 端盖, 带连接板	■	-	■	■	1 / 2.7-17
CRHD ...MS 端盖, 带接线片	■	-	■	■	1 / 2.7-17
标准气缸					
CRDSNU 一端活塞杆	■	■	-	-	1 / 2.7-24
CRDSNU- ...-S2 双端活塞杆	■	■	-	-	1 / 2.7-24
CRDNG 一端活塞杆	■	-	■	■	1 / 2.7-30
CRDNG- ...-S2 双端活塞杆	■	-	■	■	1 / 2.7-30
标准气缸, 后端带摆动轴承					
CRDNGS 一端活塞杆	■	-	■	■	1 / 2.7-30

带活塞杆气缸
耐腐蚀气缸

2.7

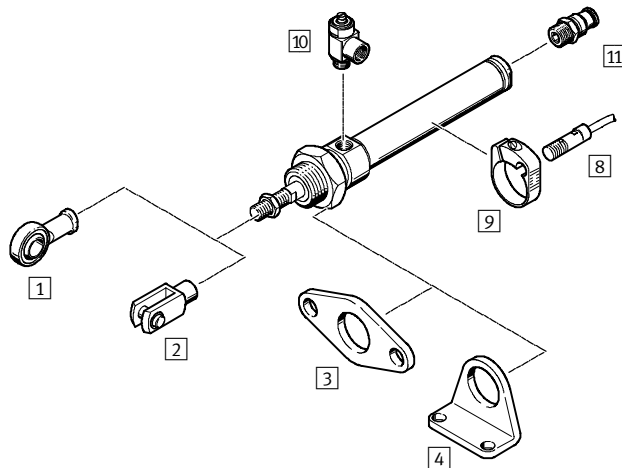
圆形气缸 CRDG, 耐腐蚀

外围元件一览

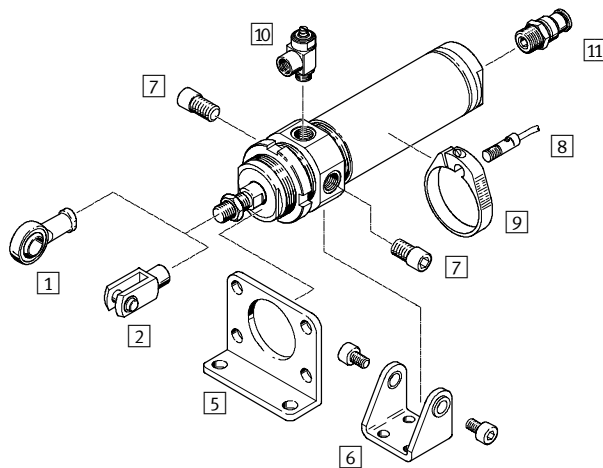
FESTO

CRDG

活塞直径 $\varnothing 12 \dots 25 \text{ mm}$



活塞直径 $\varnothing 32 \dots 63 \text{ mm}$

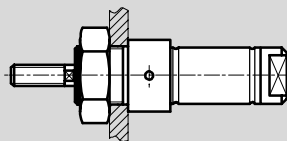
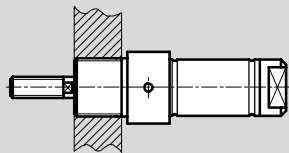


安装方式

活塞直径 $\varnothing 12 \dots 25 \text{ mm}$

螺纹安装

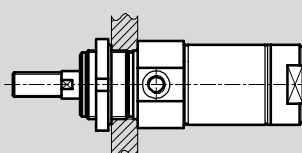
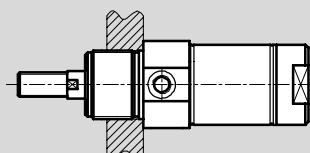
用六角螺母安装



活塞直径 $\varnothing 32 \dots 63 \text{ mm}$

螺纹安装

用沟槽螺母安装



圆形气缸 CRDG, 耐腐蚀

外围元件一览

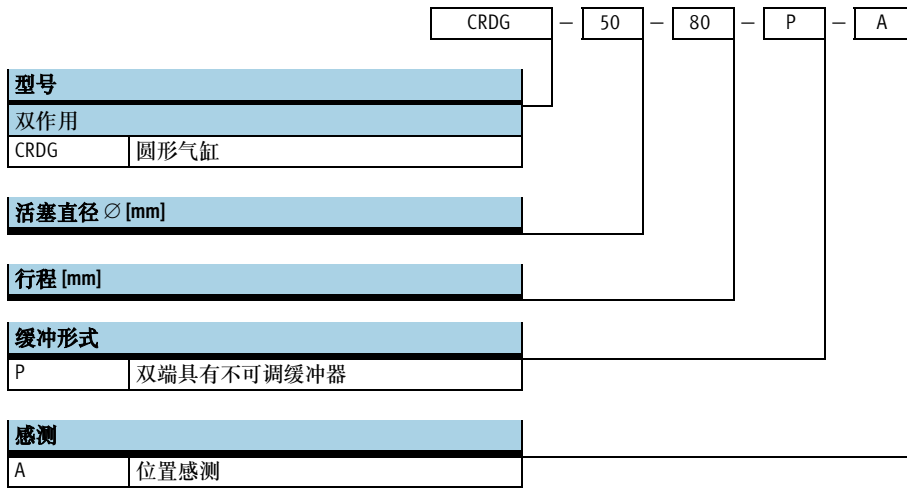
FESTO

安装附件和附件					
	简要说明	活塞直径 \varnothing 12 ...25 mm	活塞直径 \varnothing 32 ...63 mm	→ 页码	
1	关节轴承 CRSGS	带球面轴承	■	■	1 / 2.8-9
2	双耳环 CRSG	允许气缸在一个平面内转动	■	■	1 / 2.8-9
3	法兰安装件 CRFBN	用于轴承盖	■	-	1/2.8-3
4	脚架安装件 CRHBN	用于轴承盖	■	-	1/2.8-1
5	法兰安装件 CRFV	用于轴承盖	-	■	1/2.8-3
6	双耳环支座 CRSBS	用于轴承盖	-	■	1/2.8-7
7	螺栓销 CRGBS	用于轴承盖	-	■	1/2.8-7
8	接近传感器 CRSMEO-4	带 LED, 用于工作状态显示	■	■	1 / 2.8-9
9	安装组件 CRSMBR	用于接近传感器 CRSMEO-4	■	■	1 / 2.8-9
10	单向节流阀 CRGRLA	用于调节速度	■	■	1 / 2.8-9
11	快插/螺纹接头 CRQS	用于连接具有标准外径 (符合 CETOP RP 54 P 标准) 的气管	■	■	第 3 册

圆形气缸 CRDG，耐腐蚀

型号代码

FESTO

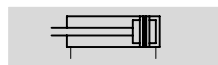


圆形气缸 CRDG, 耐腐蚀

技术参数

FESTO

功能



www.festo.com/en/

Spare_parts_service



∅ 缸径
12 ... 63 mm

行程长度
1 ... 500 mm

主要技术参数

活塞直径 ∅	12	16	20	25	32	40	50	63
气接口	M5	M5	G1/8	G1/8	G1/8	G1/4	G1/4	G3/8
活塞杆螺纹	M6	M6	M8	M10x1.25	M10x1.25	M12x1.25	M16x1.5	M16x1.5
结构特点	活塞							
	活塞杆							
	缸筒							
缓冲形式	双端不可调							
位置感测	通过接近传感器							
安装型式	通过附件安装							
	带外螺纹							
安装位置	任意							

工作和环境条件

活塞直径 ∅	12	16	20	25	32	40	50	63
工作介质	过滤压缩空气, 润滑或未润滑							
工作压力	1 ... 10 bar							
环境温度 ¹⁾	[°C] -20 ... +80							
耐腐蚀等级 CRC ²⁾	4							

1) 注意接近传感器的工作范围

2) 耐腐蚀等级 4, 符合 Festo 940 070 标准

元件需具备很强的耐腐蚀能力。因为元件用于腐蚀性介质中, 例如在食品或在化工行业中。如果需要的话, 在应用前应该对元件与介质一起进行特别的测试。

驱动力 [N]

活塞直径 ∅	12	16	20	25	32	40	50	63
6 bar 时的理论值, 推进力	68	121	189	295	483	754	1 178	1 870
6 bar 时的理论值, 返回力	51	104	158	247	415	633	990	1 682

重量 [g]

活塞直径 ∅	12	16	20	25	32	40	50	63
行程 0 mm 时的产品重量	80	120	270	360	560	1 160	1 950	2 964
每 10 mm 行程附加重量	4	6	8	12	18	22	35	41

带活塞杆气缸
耐腐蚀气缸

2.7

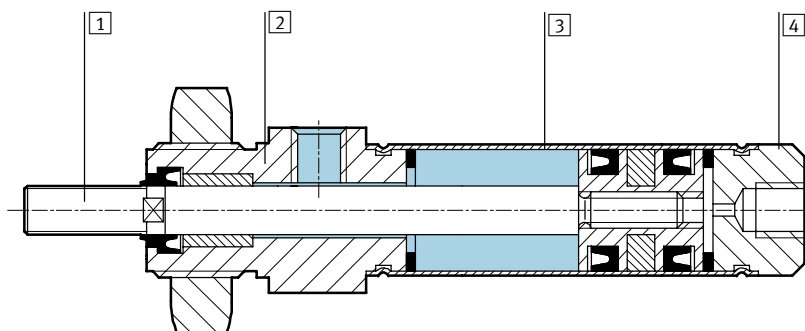
圆形气缸 CRDG, 耐腐蚀

技术参数

FESTO

材料

剖面图



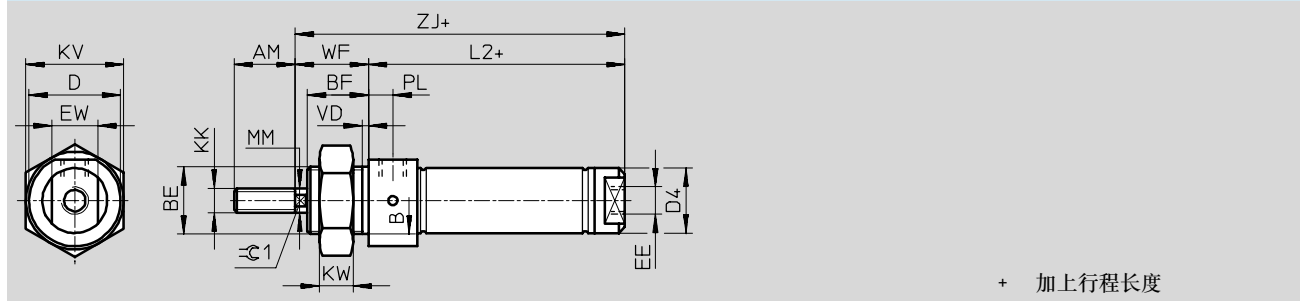
气缸

1	活塞杆	高质不锈钢
2	轴承盖	高质不锈钢
3	缸筒	高质不锈钢
4	端盖	高质不锈钢
-	密封	聚氨酯

尺寸

活塞直径 $\varnothing 12 \dots 25\text{mm}$

下载 CAD 相关数据 [→ www.festo.com/en/engineering](http://www.festo.com/en/engineering)



\varnothing [mm]	AM	B \varnothing h9	BE	BF	D \varnothing	D4 \varnothing	EE	EW	KK	KV	KW	MM \varnothing f8	L2	PL	VD	WF	ZJ	≈ 1
12	16	16	M16x1.5	16	20	13.3	M5	11	M6	24	8	6	44	6	2	22	66	5
16	16	16	M16x1.5	16	20	17.3	M5	15	M6	24	8	6	51	6	2	22	73	5
20	20	22	M22x1.5	19	30	21.3	G $\frac{1}{8}$	18	M8	32	11	8	60	8.2	2	24	84	7
25	22	22	M22x1.5	21	30	26.5	G $\frac{1}{8}$	21	M10x1.25	32	11	10	61	8.2	2	28	89	9

带活塞杆气缸
耐腐蚀气缸

2.7

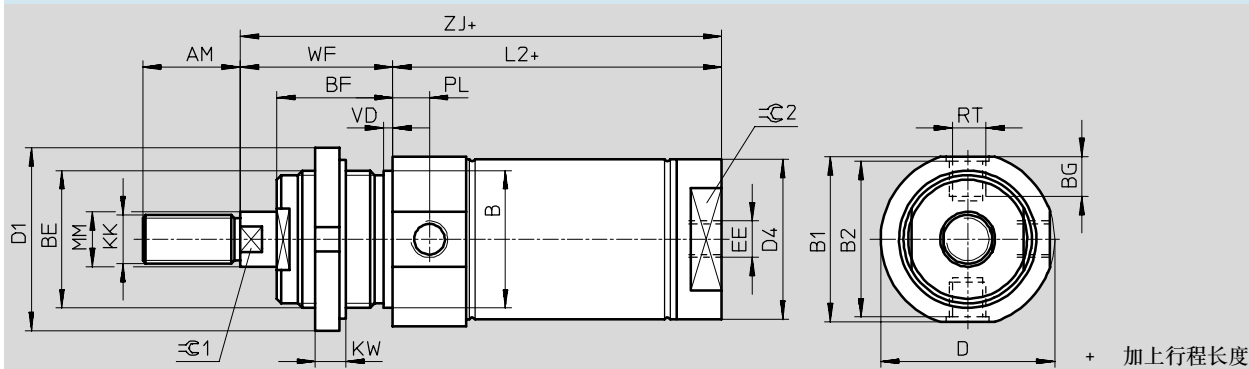
圆形气缸 CRDG, 耐腐蚀

技术参数

尺寸

下载 CAD 相关数据 → www.festo.com/en/engineering

活塞直径 \varnothing 32 ... 63 mm



\varnothing	AM	B \varnothing h9	B1	B2	BE	BF	BG	D \varnothing	D1 \varnothing	D4 \varnothing	EE
32	20	30	38	36.8	M30x1.5	30	6.6	40	42	33.6	G1/8
40	24	38	46	44.8	M38x1.5	35	9.6	49	50	41.6	G1/4
50	32	45	57	55.8	M45x1.5	38	12.6	59	60	52.4	G1/4
63	32	45	70	67	M45x1.5	38	15.5	70	60	65.4	G3/8

\varnothing	KK	KW	MM \varnothing f8	L2	RT	PL	VD	WF	ZJ	\approx 1	\approx 2
32	M10x1.25	8	12	85.7	M8x1	9	2	38.2	123.9	10	27
40	M12x1.25	10	16	100	M10x1	12	3	45.2	145.2	13	36
50	M16x1.5	10	20	107.6	M12x1.5	12	3	50.2	157.8	17	46
63	M16x1.5	10	20	107.8	M14x1.5	13	3	50.2	168	17	55

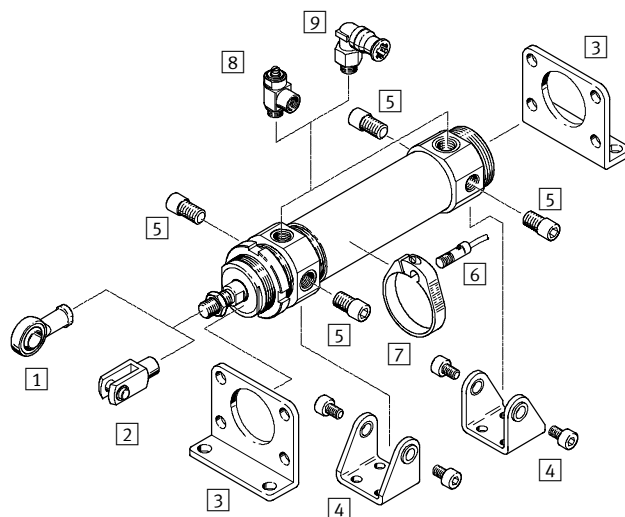
订货数据

	活塞直径 \varnothing [mm]	行程 [mm]	代号	型号
	12	1 ... 200	160 980	CRDG-12-...-P-A
	16		160 981	CRDG-16-...-P-A
	20	1 ... 500	160 982	CRDG-20-...-P-A
	25		160 983	CRDG-25-...-P-A
	32		160 984	CRDG-32-...-P-A
	40		160 985	CRDG-40-...-P-A
	50		160 986	CRDG-50-...-P-A
	63		160 987	CRDG-63-...-P-A

圆形气缸 CRDSW, 耐腐蚀

外围元件一览

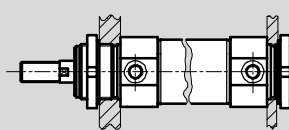
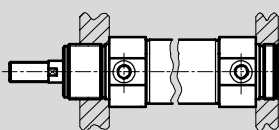
FESTO



安装方式

螺纹安装

用沟槽螺母安装

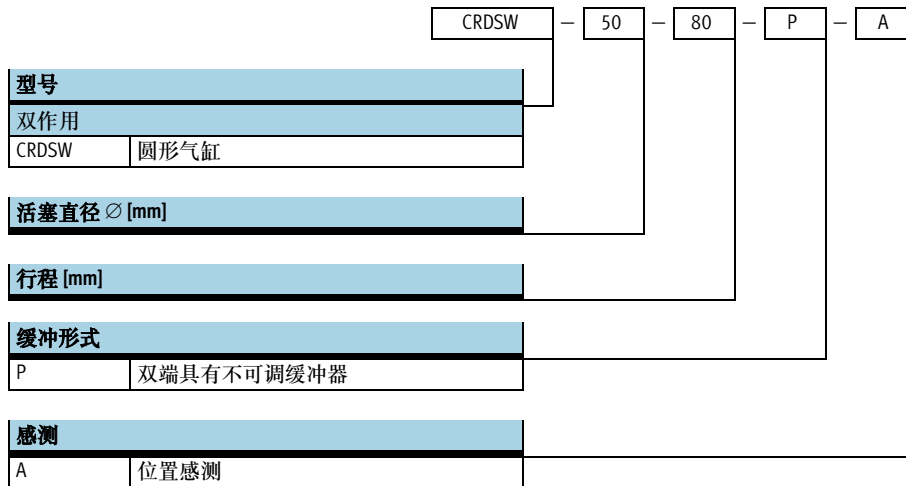


安装附件和附件

	简要说明	→ 页码
1 关节轴承 CRSGS	带球面轴承	1 / 2.8-9
2 双耳环 CRSG	允许气缸在一个平面内转动	1 / 2.8-9
3 脚架安装件 CRH (2 件)	用于轴承和端盖	1 / 2.8-1
3 法兰安装件 CRFV	用于轴承和端盖	1 / 2.8-3
4 双耳环支座 CRSBS	用于轴承和端盖	1 / 2.8-7
5 螺栓销 CRGBS	用于轴承和端盖	1 / 2.8-7
6 接近传感器 CRSMEO-4	带 LED, 用于工作状态显示	1 / 2.8-9
7 安装组件 CRSMBR	用于接近传感器CRSMEO-4	1 / 2.8-9
8 单向节流阀 CRGRLA	用于调节速度	1 / 2.8-9
9 快插/螺纹接头 CRQS	用于连接具有标准外径 (符合 CETOP RP 54 P 标准) 的气管	第 3 册

圆形气缸 CRDSW, 耐腐蚀

型号代码

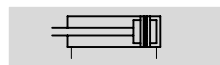


圆形气缸 CRDSW, 耐腐蚀

技术参数

FESTO

功能



www.festo.com/en/

Spare_parts_service



∅ 缸径
32 ... 63 mm

行程长度
1 ... 500 mm

主要技术参数				
活塞直径∅	32	40	50	63
气接口	G1/8	G1/4	G1/4	G3/8
活塞杆螺纹	M10x1.25	M12x1.25	M16x1.5	M16x1.5
结构特点	活塞			
	活塞杆			
	缸筒			
缓冲形式	双端不可调			
位置感测	通过接近传感器			
安装型式	通过附件安装			
	带外螺纹			
安装位置	任意			

工作和环境条件				
活塞直径∅	32	40	50	63
工作介质	过滤压缩空气, 润滑或未润滑			
工作压力	1 ... 10 bar			
环境温度 ¹⁾	[°C]	-20 ... +80		
耐腐蚀等级CRC ²⁾	4			

1) 注意接近传感器的工作范围

2) 耐腐蚀等级 4, 符合Festo 940 070标准

元件需具备很强的耐腐蚀能力。因为元件用于腐蚀性介质中, 例如在食品或在化工行业中。如果需要的话, 在应用前应该对元件与介质一起进行特别的测试。

驱动力 [N]				
活塞直径∅	32	40	50	63
6 bar时的理论值, 推进力	483	754	1 178	1 870
6 bar时的理论值, 返回力	415	633	990	1 682

重量 [g]				
活塞直径∅	32	40	50	63
行程 0 mm 时的产品重量	670	1 460	1 960	3 325
每10 mm 行程附加重量	18	22	35	41



使用 Pro Pneu进行气动选型
www.festo.com/en/engineering

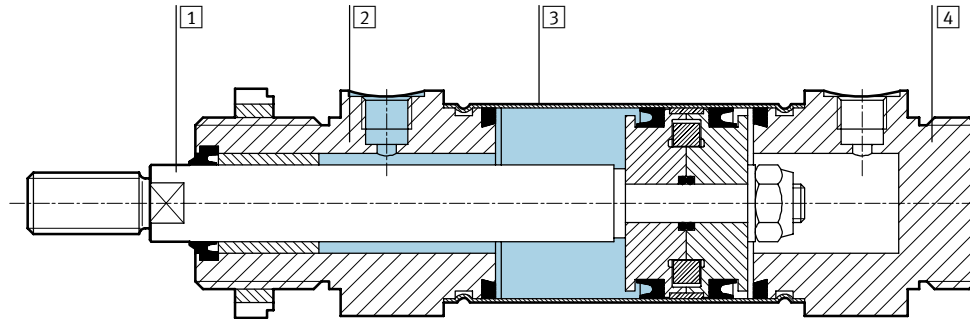
圆形气缸 CRDSW, 耐腐蚀

技术参数

FESTO

材料

剖面图



气缸

1	活塞杆	高质不锈钢
2	轴承盖	高质不锈钢
3	缸筒	高质不锈钢
4	端盖	高质不锈钢
-	密封	聚氨酯

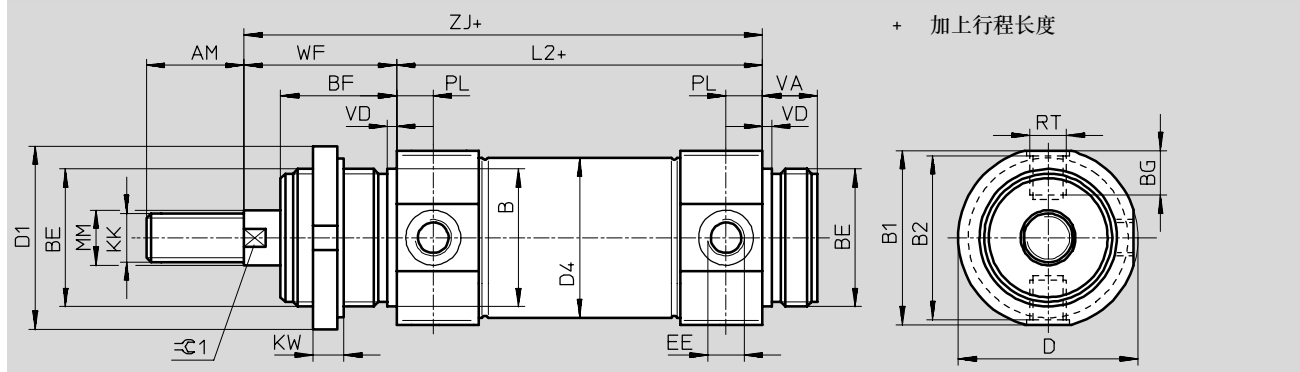
圆形气缸 CRDSW, 耐腐蚀

技术参数

FESTO

尺寸

下载 CAD 相关数据 → www.festo.com/en/engineering



∅	AM	B	B1	B2	BE	BF	BG	D	D1	D4	EE
[mm]		∅ h9						∅	∅	∅	
32	20	30	38	36.8	M30x1.5	30	6.6	40	42	33.6	G1/8
40	24	38	46	44.8	M38x1.5	35	9.6	49	50	41.6	G1/4
50	32	45	57	55.8	M45x1.5	38	12.6	59	60	52.4	G1/4
63	32	45	70	67	M45x1.5	38	15.5	70	60	65.4	G3/8

∅	KK	KW	MM	L2	RT	PL	VA	VD	WF	ZJ	∅ 1
[mm]			∅ f8								
32	M10x1.25	8	12	96	M8x1	9	14	2	38.2	134	10
40	M12x1.25	10	16	113	M10x1	12	16	3	45.2	158	13
50	M16x1.5	10	20	120	M12x1.5	12	18	3	50.2	170	17
63	M16x1.5	10	20	124	M14x1.5	13	18	3	50.2	174	17

订货数据

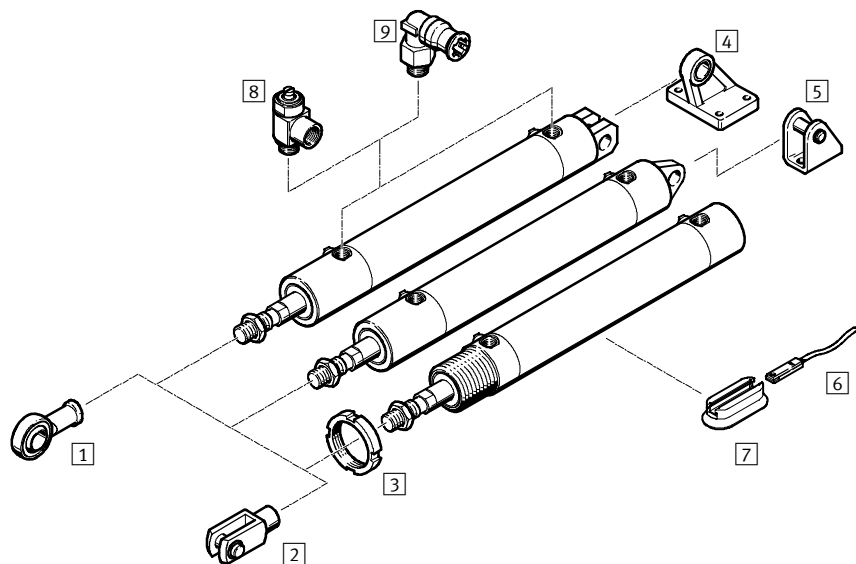
	活塞直径 ∅ [mm]	行程 [mm]	代号	型号
	32	1 ... 500	160 676	CRDSW-32-...-P-A
	40		160 677	CRDSW-40-...-P-A
	50		160 678	CRDSW-50-...-P-A
	63		160 679	CRDSW-63-...-P-A

带活塞杆气缸
耐腐蚀气缸

2.7

圆形气缸 CRHD, 耐腐蚀

外围元件一览



安装附件和附件		简要说明	CRHD-MQ	CRHD-MC	CRHD-MS	→ 页码
1	关节轴承 CRSGS	带球面轴承	■	■	■	1 / 2.8-9
2	双耳环 CRSG	允许气缸在一个平面内转动	■	■	■	1 / 2.8-9
3	六角螺钉 CR	用于轴承盖	■	-	-	1/2.8-8
4	双耳环支座 CRLMC	用于端盖	-	■	-	1/2.8-8
5	双耳环支座 CRLBN	用于端盖	-	-	■ Ø 32 ... 63	1/2.8-6
6	接近传感器 CRSMT	带 LED, 用于工作状态显示	■	■	■	1 / 2.8-9
7	安装组件 CRSMB-8-32/100	用于接近传感器 CRSMT	■	■	■	1 / 2.8-9
8	单向节流阀 CRGRLA	用于调节速度	■	■	■	1 / 2.8-9
9	快插/螺纹接头 CRQS	用于连接具有标准外径 (符合 CETOP RP 54 P 标准) 的气管	■	■	■	第 3 册

圆形气缸 CRHD，耐腐蚀

型号代码

FESTO

CRHD - 50 - 80 - PPV - A - MQ - S6

型号

双作用	
CRHD	圆形气缸

活塞直径 \varnothing [mm]

行程 [mm]

缓冲形式

PPV	双端具有可调缓冲器
-----	-----------

感测

A	位置感测
---	------

包含的派生型

MQ	轴承盖，带外螺纹
MC	端盖，带连接板
MS	端盖，带接线片

派生型

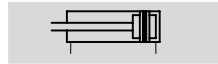
S6	耐热，最高温度 150 °C
----	----------------

圆形气缸 CRHD, 耐腐蚀

技术参数

FESTO

功能



缸径
32 ... 100 mm

行程长度
10 ... 500 mm

www.festo.com/en/Spare_parts_service

派生型



S6

因为采用了密封件和润滑脂, 所以派生型 S6 不适用于与食品直接接触。



主要技术参数

活塞直径 Ø	32	40	50	63	80	100
气接口	G1/8	G1/8	G1/4	G3/8	G3/8	G3/8
活塞杆螺纹	M10x1.25	M12x1.25	M16x1.5	M16x1.5	M20x1.5	M20x1.5
结构特点	活塞 活塞杆 缸筒					
缓冲形式	双端可调					
缓冲长度	17	19.5	21	21	31	31
位置感测	通过接近传感器					
安装型式	通过附件安装					
安装位置	任意					

工作和环境条件

派生型	CRHD	S6
工作介质	过滤压缩空气, 润滑或未润滑	
工作压力	1 ... 10 bar	
环境温度 ¹⁾ [°C]	-20 ... +80	-20 ... +150
耐腐蚀等级 CRC ²⁾	4	

1) 注意接近传感器的工作范围

2) 耐腐蚀等级 4, 符合 Festo 940 070 标准

元件需具备很强的耐腐蚀能力, 因为元件用于腐蚀性介质中, 例如在食品或在化工行业中。如果需要的话, 在应用前应该对元件与介质一起进行特别的测试。

驱动力 [N]

活塞直径 Ø	32	40	50	63	80	100
6 bar 时的理论值, 推进力	483	754	1 178	1 870	3 016	4 712
6 bar 时的理论值, 返回力	415	633	990	1 682	2 721	4 418

重量 [g]

活塞直径 Ø	32	40	50	63	80	100
行程 10 mm 时的产品重量	676	1 196	1 849	2 977	5 172	8 472
每 10 mm 行程附加重量	26	42	57	65	100	115
行程 10 mm 时的移动负载	106	198	340	398	717	968
每 10 mm 行程附加负载	9	16	25	25	38	38

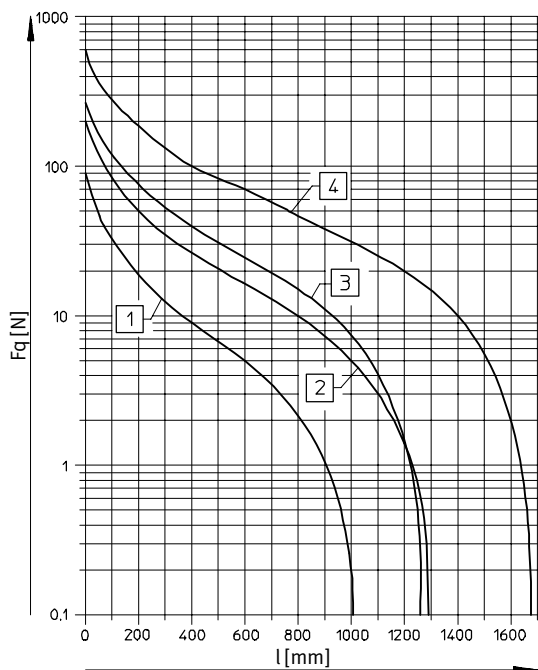
圆形气缸 CRHD, 耐腐蚀

技术参数

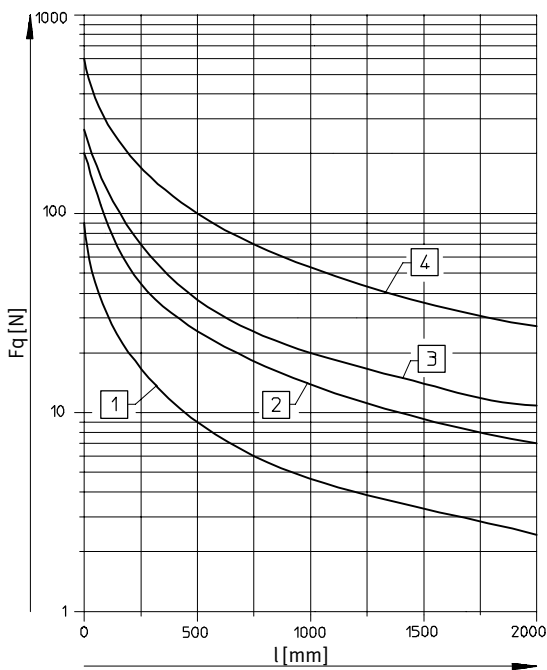
FESTO

许用侧向力 F_q 和行程长度 l 的关系

水平安装



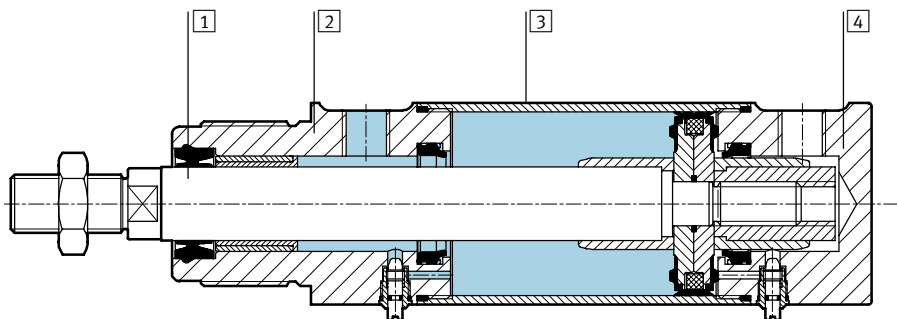
垂直安装



- 1 Ø 32
- 2 Ø 40
- 3 Ø 50, 63
- 4 Ø 80, 100

材料

剖面图



气缸	CRHD	S6
1 活塞杆	高质不锈钢	
2 轴承盖	高质不锈钢	
3 缸筒	高质不锈钢	
4 端盖	高质不锈钢	
- 密封	聚氨酯, 丁腈橡胶	碳氟橡胶

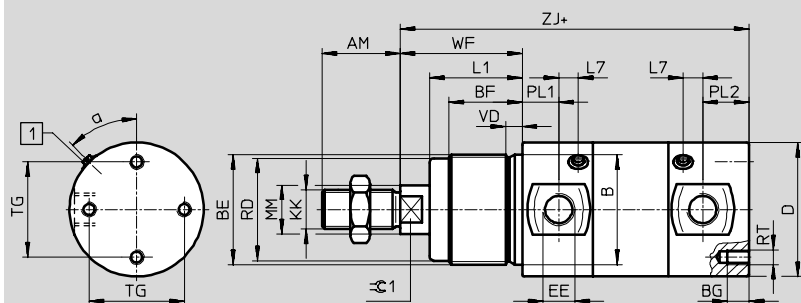
圆形气缸 CRHD, 耐腐蚀

技术参数

尺寸 - CRHD- ...-MQ

下载 CAD 相关数据 → www.festo.com/en/engineering

轴承盖, 带外螺纹



1 调节螺钉, 用于终端位置缓冲

+ = 加上行程长度

∅	α	AM	B ∅ h9	BE	BF	BG	D ∅	EE	KK	L1
32	50°	22	30	M30x1.5	25	8	36	G1/8	M10x1.25	30
40	45°	24	38	M38x1.5	29	8	45	G1/8	M12x1.25	35
50	45°	32	45	M45x1.5	30	8	55	G3/8	M16x1.5	38
63	45°	32	45	M45x1.5	30	10	68	G3/8	M16x1.5	38
80	45°	40	50	M50x2	30	15	86	G3/8	M20x1.5	38
100	45°	40	50	M50x2	30	15	106	G3/8	M20x1.5	38

∅	L7	MM ∅	RD ∅	RT	PL1	PL2	TG	VD	WF	ZJ	≈ 1
32	5	12	27	M5	13	21	22	7	38	120	10
40	8	16	35	M6	15	18	30	7	45	135	13
50	5	20	42	M6	15	19	39	6.25	50	143	17
63	8	20	42	M8	17	24	49	6.25	50	158	17
80	9	25	47	M10	18	31	65	7.5	50	174	22
100	13	25	47	M10	22	30	82	7.5	50	189	22

圆形气缸 CRHD, 耐腐蚀

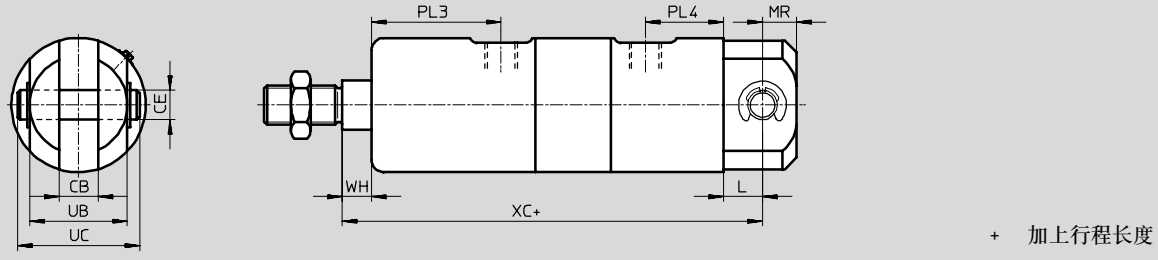
技术参数

FESTO

尺寸 - CRHD- ...-MC

下载 CAD 相关数据 → www.festo.com/en/engineering

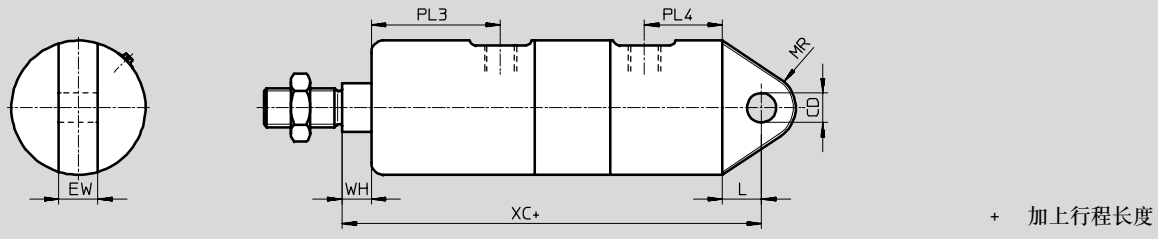
端盖, 带连接板



尺寸 - CRHD- ...-MS

下载 CAD 相关数据 → www.festo.com/en/engineering

端盖, 带接线片



∅	CB	CD	CE	EW	L	MR	PL3	PL4	UB	UC	WH	XC
[mm]	+0.2/+0.1	∅ H9	∅ e8	-0.1/-0.2					-0.1/-0.2			
32	10	10	10	10	15	12	43	28	26	35	8	142
40	12	12	12	12	16	14	40	27	32	43	10	160
50	16	12	12	16	16	14	53	30	40	51	12	170
63	16	16	16	16	22	18	55	34	40	53	12	190
80	20	16	16	20	22	20	56	45	60	73	12	210
100	20	20	20	20	27	25	60	43.5	60	73	12	230

圆形气缸 CRHD, 耐腐蚀

技术参数

FESTO

订货数据				
类型	活塞直径Ø [mm]	行程 [mm]	代号	型号
MQ - 轴承盖, 带外螺纹				
	32	10 ... 500	195 507	CRHD-32-...-PPV-A-MQ
	40		195 508	CRHD-40-...-PPV-A-MQ
	50		195 509	CRHD-50-...-PPV-A-MQ
	63		195 510	CRHD-63-...-PPV-A-MQ
	80		195 511	CRHD-80-...-PPV-A-MQ
	100		195 512	CRHD-100-...-PPV-A-MQ
S6 - 耐热, 最高温度 150 °C				
		10 ... 500	195 543	CRHD-32-...-PPV-A-MQ-S6
			195 544	CRHD-40-...-PPV-A-MQ-S6
			195 545	CRHD-50-...-PPV-A-MQ-S6
			195 546	CRHD-63-...-PPV-A-MQ-S6
			195 547	CRHD-80-...-PPV-A-MQ-S6
			195 548	CRHD-100-...-PPV-A-MQ-S6
MC - 端盖, 带连接板 (柱销和锁包括在供货范围内)				
	10 ... 500	10 ... 500	195 513	CRHD-32-...-PPV-A-MC
			195 514	CRHD-40-...-PPV-A-MC
			195 515	CRHD-50-...-PPV-A-MC
			195 516	CRHD-63-...-PPV-A-MC
			195 517	CRHD-80-...-PPV-A-MC
			195 518	CRHD-100-...-PPV-A-MC
S6 - 耐热, 最高温度 150 °C				
		10 ... 500	195 549	CRHD-32-...-PPV-A-MC-S6
			195 550	CRHD-40-...-PPV-A-MC-S6
			195 551	CRHD-50-...-PPV-A-MC-S6
			195 552	CRHD-63-...-PPV-A-MC-S6
			195 553	CRHD-80-...-PPV-A-MC-S6
			195 554	CRHD-100-...-PPV-A-MC-S6
MS - 端盖, 带接线片				
	10 ... 500	10 ... 500	195 519	CRHD-32-...-PPV-A-MS
			195 520	CRHD-40-...-PPV-A-MS
			195 521	CRHD-50-...-PPV-A-MS
			195 522	CRHD-63-...-PPV-A-MS
			195 523	CRHD-80-...-PPV-A-MS
			195 524	CRHD-100-...-PPV-A-MS
S6 - 耐热, 最高温度 150 °C				
		10 ... 500	195 555	CRHD-32-...-PPV-A-MS-S6
			195 556	CRHD-40-...-PPV-A-MS-S6
			195 557	CRHD-50-...-PPV-A-MS-S6
			195 558	CRHD-63-...-PPV-A-MS-S6
			195 559	CRHD-80-...-PPV-A-MS-S6
			195 560	CRHD-100-...-PPV-A-MS-S6

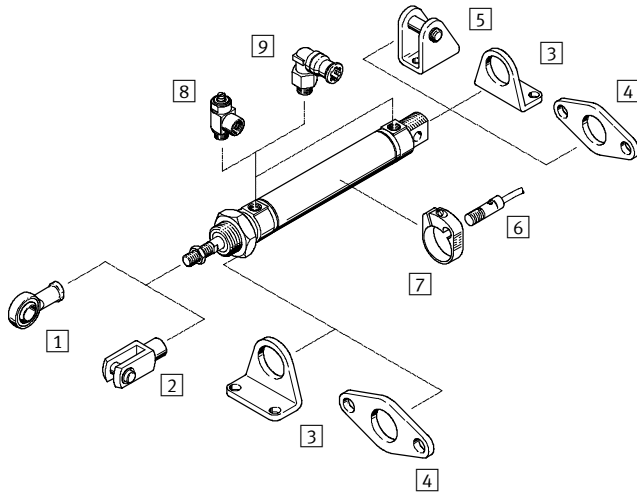
带活塞杆气缸
耐腐蚀气缸

2.7

标准气缸 CRDSNU，符合 ISO 6432 标准，耐腐蚀

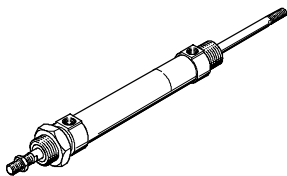
外围元件一览

FESTO



派生型

CRDSNU-S2

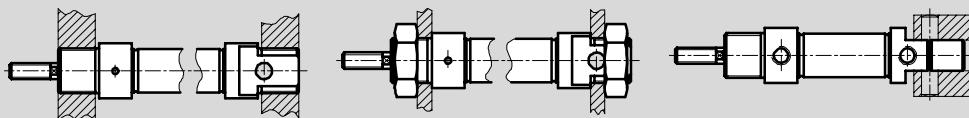


安装方式

螺纹安装

用六角螺母安装

后端进行耳轴安装



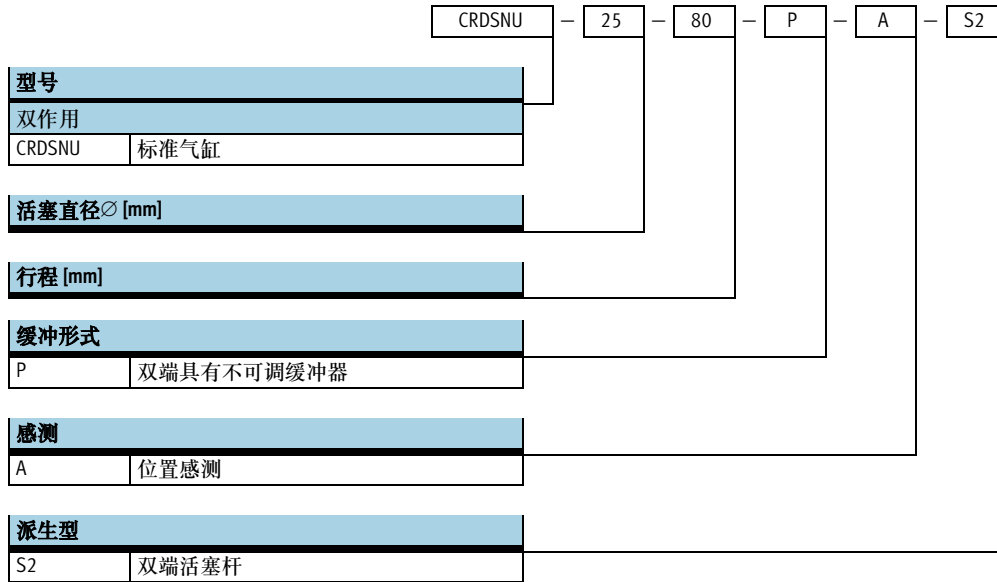
安装附件和附件

	简要说明	→页码
1 关节轴承 CRSGS	带球面轴承	1 / 2.8-9
2 双耳环 CRSG	允许气缸在一个平面内转动	1 / 2.8-9
3 脚架安装件 CRHBN	用于轴承和端盖	1/2.8-1
4 法兰安装件 CRFBN	用于轴承或端盖	1/2.8-3
5 双耳环支座 CRLBN	用于直接安装到端盖	1/2.8-6
6 接近传感器 CRSMEO-4	带 LED，用于工作状态显示	1 / 2.8-9
7 安装组件 CRSMBR	用于接近传感器CRSMEO-4	1 / 2.8-9
8 单向节流阀 CRGRLA	用于调节速度	1 / 2.8-9
9 快插/螺纹接头 CRQS	用于连接具有标准外径（符合 CETOP RP 54 P 标准）的气管	第 3 册

标准气缸 CRDSNU，符合 ISO 6432标准，耐腐蚀

型号代码

FESTO

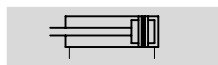


标准气缸 CRDSNU，符合 ISO 6432标准，耐腐蚀

FESTO

技术参数

功能



派生型



∅ 缸径
12 ... 25

行程长度
10 ... 500



主要技术参数				
活塞直径 ∅	12	16	20	25
气接口	M5	M5	G1/8	G1/8
活塞杆螺纹	M6	M6	M8	M10x1.25
结构特点	活塞			
	活塞杆			
	缸筒			
缓冲形式	双端不可调			
位置感测	通过接近传感器			
安装型式	通过附件安装			
	带外螺纹			
安装位置	任意			

工作和环境条件				
活塞直径 ∅	12	16	20	25
工作介质	过滤压缩空气，润滑或未润滑			
工作压力 [bar]	1 ... 10			
环境温度 ¹⁾ [°C]	-20 ... +80			
耐腐蚀等级 CRC ²⁾	4			

1) 注意接近传感器的工作范围

2) 耐腐蚀等级 4，符合 Festo 940 070 标准

元件需具备很强的耐腐蚀能力。因为元件用于腐蚀性介质中，例如在食品或在化工行业中。如果需要的话，在应用前应该对元件与介质一起进行特别的测试。

驱动力 [N] 和冲击能量 [J]				
活塞直径 ∅	12	16	20	25
6 bar 时的理论值，推进力	68	121	189	295
6 bar 时的理论值，返回力	51	104	158	247
终端位置上的最大冲击能量	0.07	0.15	0.20	0.30



使用 Pro Pneu 进行气动选型
www.festo.com/en/engineering

标准气缸 CRDSNU，符合 ISO 6432标准，耐腐蚀

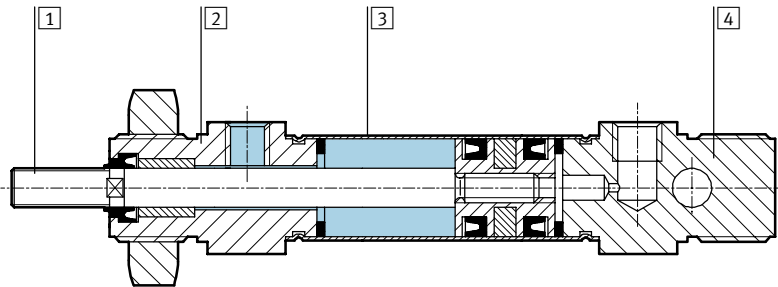
FESTO

技术参数

重量 [g]				
活塞直径 \varnothing	12	16	20	25
行程 0 mm 时的产品重量	120	150	320	450
每10 mm 行程附加重量	4.2	4.8	7.2	10

材料

剖面图



气缸

1	活塞杆	高质不锈钢
2	轴承盖	高质不锈钢
3	缸筒	高质不锈钢
4	端盖	高质不锈钢
-	密封	聚氨酯

标准气缸 CRDSNU, 符合 ISO 6432标准, 耐腐蚀

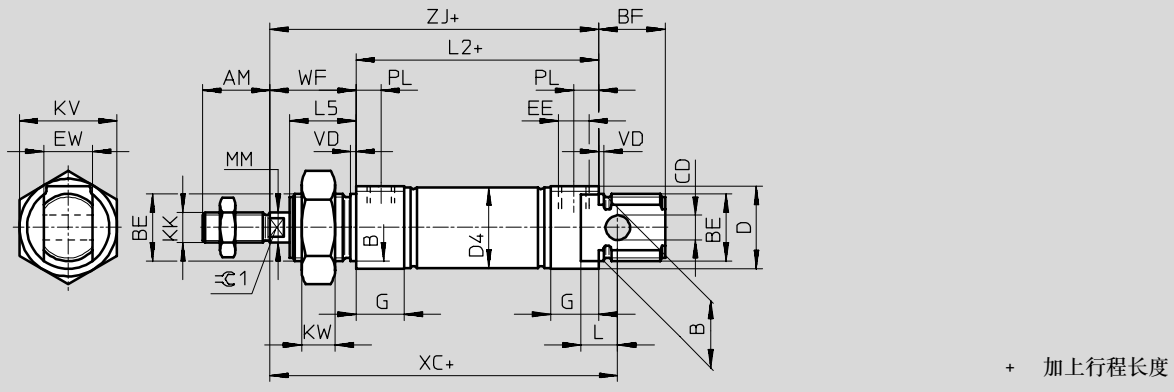
技术参数



尺寸

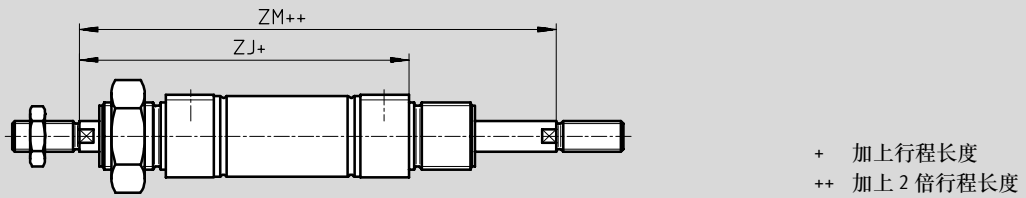
下载 CAD 相关数据 → www.festo.com/en/engineering

基本型



派生型

S2 - 双端活塞杆





∅	AM	B	BE	BF	CD	D	D4	EE	EW	G	KK	KV
[mm]												
12	16	16	M16x1.5	17	6	20	13.3	M5	12	10	M6	24
16	16	16	M16x1.5	17	6	20	17.3	M5	12	10	M6	24
20	20	22	M22x1.5	20	8	30	21.3	G $\frac{1}{8}$	16	16	M8	32
25	22	22	M22x1.5	22	8	30	26.5	G $\frac{1}{8}$	16	16	M10x1.25	32

∅	KW	MM	L	L2	L5	PL	VD	WF	XC	ZJ	ZM	≈C 1
[mm]												
12	8	6	9	50	16	6	2	22	75	72	94	5
16	8	6	9	56	16	6	2	22	82	78	100	5
20	11	8	12	68	19	8.2	2	24	95	92	116	7
25	11	10	12	69.5	21	8.2	2	28	104	97.5	125.4	9

标准气缸 CRDSNU , 符合 ISO 6432标准, 耐腐蚀

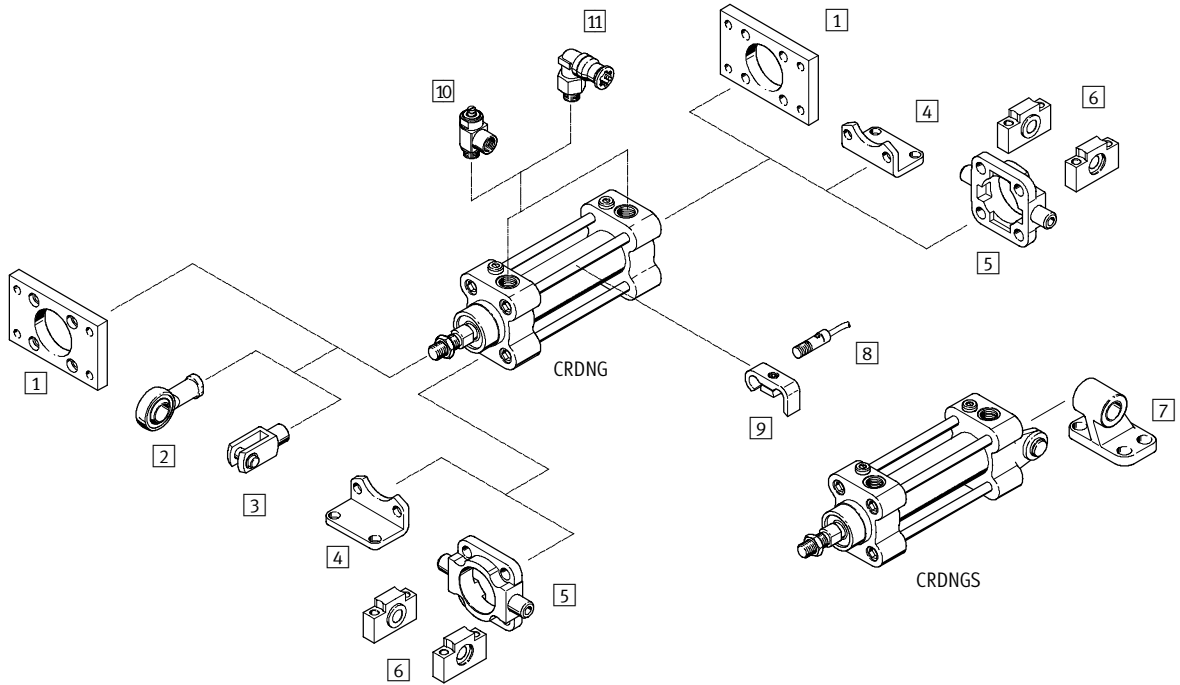
FESTO

技术参数

订货数据			
派生型	活塞直径 \varnothing [mm]	行程 [mm]	代号 型号
基本型			
	12	10 ... 200	160 880 CRDSNU-12-...-P-A
	16	10 ... 200	160 881 CRDSNU-16-...-P-A
	20	10 ... 320	160 882 CRDSNU-20-...-P-A
	25	10 ... 500	160 883 CRDSNU-25-...-P-A
S2 - 双端活塞杆			
	12	10 ... 200	185 289 CRDSNU-12-...-P-A-S2
	16	10 ... 200	185 290 CRDSNU-16-...-P-A-S2
	20	10 ... 320	185 291 CRDSNU-20-...-P-A-S2
	25	10 ... 500	185 292 CRDSNU-25-...-P-A-S2

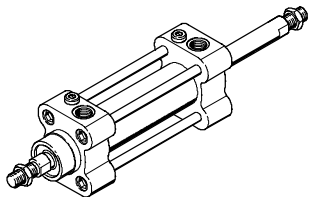
标准气缸 CRDNG, 符合 ISO 6431 和 VDMA 24 562 标准, 耐腐蚀

外围元件一览



派生型

CRDNG-S2



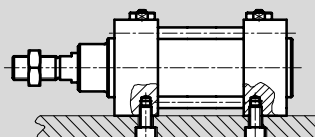
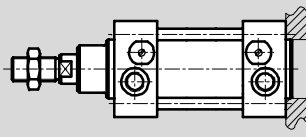
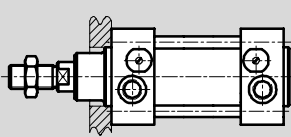
安装方式

CRDNG

前端安装

后端安装

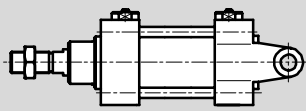
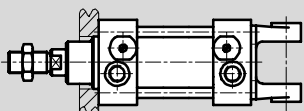
下部安装



CRDNGS

前端安装

安装在双耳环上



标准气缸 CRDNG, 符合 ISO 6431 和 VDMA 24 562标准, 耐腐蚀

外围元件一览

FESTO

安装附件和附件					
	简要说明	CRDNG	CRDNGS	→ 页码	
1	法兰安装件 CRFNG	用于轴承或端盖	■	-	1 / 2.8-4
2	关节轴承 CRSGS	带球面轴承	■	■	1 / 2.8-9
3	双耳环 CRSG	允许气缸在一个平面内转动	■	■	1 / 2.8-9
4	脚架安装件 CRHNC	用于轴承和端盖	■	-	1 / 2.8-2
5	耳轴安装件 CRZNG	和耳轴支座 CRLNZG一起用于轴承和端盖	■	-	1 / 2.8-5
6	耳轴支座 CRLNZG	用于支撑耳轴安装件 CRZNG	■	-	1 / 2.8-5
7	单耳环支座 CRLNG	用于带双耳环的派生型	-	■	1 / 2.8-6
8	接近传感器 CRSMEO-4	带 LED, 用于工作状态显示	■	■	1 / 2.8-9
9	安装组件 CRSMB	用于接近传感器 CRSMEO-4	■	■	1 / 2.8-9
10	单向节流阀 CRGRLA	用于调节速度	■	■	1 / 2.8-9
11	快插/螺纹接头 CRQS	用于连接具有标准外径 (符合 CETOP RP 54 P标准) 的气管	■	■	第 3册

标准气缸 CRDNG，符合 ISO 6431 和 VDMA 24 562 标准，耐腐蚀

FESTO

型号代码

CRDNG - 50 - 80 - PPV - A - S2

型号

双作用	
CRDNG	标准气缸
CRDNGS	标准气缸，带双耳环

活塞直径 \varnothing [mm]

行程 [mm]

缓冲形式

PPV	双端具有可调缓冲器
-----	-----------

感测

A	位置感测
---	------

派生型

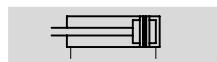
S2	双端活塞杆
S6	耐热，最高温度 150 °C

标准气缸 CRDNG，符合 ISO 6431 和 VDMA 24 562 标准，耐腐蚀

FESTO

技术参数

功能



- 缸径
32 ... 125
- 行程长度
10 ... 2000
- www.festo.com/en/Spare_parts_service

易损件
→ 1 / 2.7-37

派生型

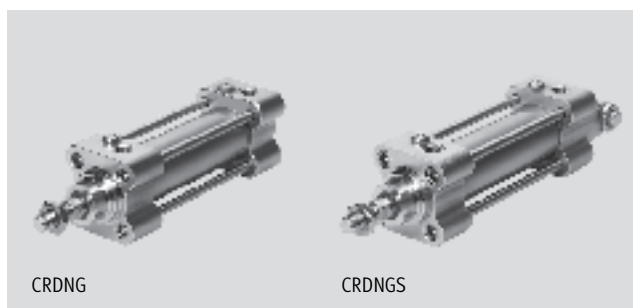


S2



S6

因为采用了密封件和润滑脂，所以派生型 S6 不适用于与食品直接接触。



CRDNG

CRDNGS



主要技术参数							
活塞直径 \varnothing	32	40	50	63	80	100	125
气接口	G $\frac{1}{8}$	G $\frac{1}{4}$	G $\frac{1}{4}$	G $\frac{3}{8}$	G $\frac{3}{8}$	G $\frac{1}{2}$	G $\frac{1}{2}$
活塞杆螺纹	M10x1.25	M12x1.25	M16x1.5	M16x1.5	M20x1.5	M20x1.5	M27x2
结构特点	活塞						
	活塞杆						
	缸筒						
缓冲形式	双端可调						
缓冲长度 [mm]	20	20	23	23	30	30	40
位置感测	通过接近传感器						
安装型式	通过附件安装						
	带内螺纹						
安装位置	任意						

工作和环境条件		
派生型	CRDNG/CRDNGS	S6
工作介质	过滤压缩空气，润滑或未润滑	
工作压力	0.6 ... 10 bar	
环境温度 ¹⁾ [°C]	-20 ... +80	-20 ... +150
耐腐蚀等级 CRC ²⁾	4	

1) 注意接近传感器的工作范围

2) 耐腐蚀等级 4，符合 Festo 940 070 标准

元件需具备很强的耐腐蚀能力。因为元件用于腐蚀性介质中，例如在食品或在化工行业中。如果需要的话，在应用前应该对元件与介质一起进行特别的测试。

驱动力 [N]							
活塞直径 \varnothing	32	40	50	63	80	100	125
6 bar 时的理论值，推进力	482	753	1 178	1 870	3 015	4 712	7 360
6 bar 时的理论值，返回力	415	633	990	1 682	2 720	4 418	6 880

带活塞杆气缸
耐腐蚀气缸

2.7

标准气缸 CRDNG，符合 ISO 6431 和 VDMA 24 562 标准，耐腐蚀

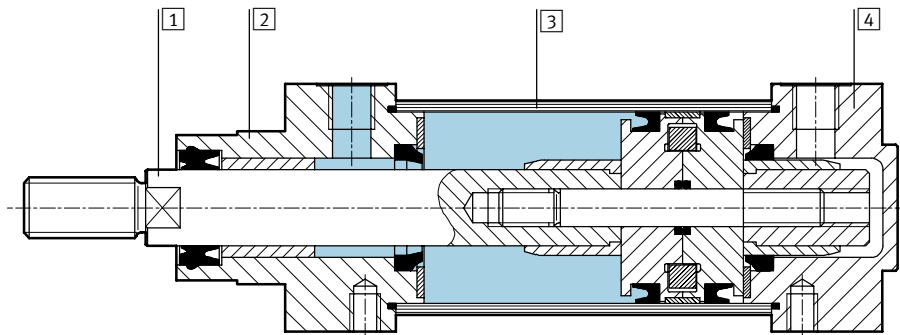
FESTO

技术参数

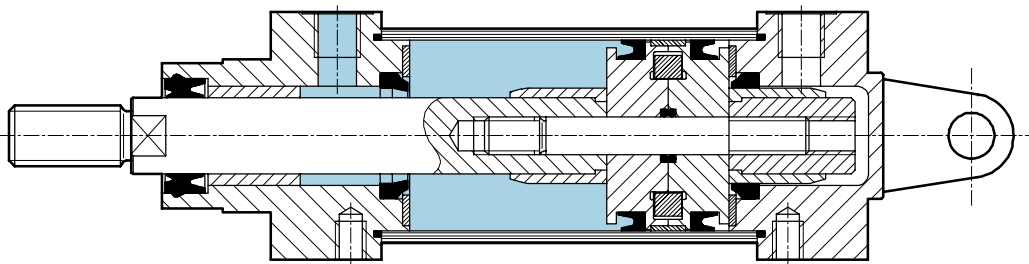
重量 [g]							
活塞直径 \varnothing	32	40	50	63	80	100	125
CRDNG							
行程 0 mm 时的产品重量	1 045	1 360	2 160	3 455	5 935	8 070	
每 10 mm 行程附加重量	20	30	60	60	100	110	
CRDNGS							
行程 0 mm 时的产品重量	1 070	1 460	2 330				
每 10 mm 行程附加重量	20	30	60				

材料

剖面图 CRDNG



剖面图 CRDNGS



气缸	CRDNG/CRDNGS	S6
① 活塞杆	高质不锈钢	
② 轴承盖	不锈钢铸件	
③ 缸筒	高质不锈钢	
④ 端盖	不锈钢铸件	
- 拉杆	高质不锈钢	
- 密封	聚氨酯, 丁腈橡胶	碳氟橡胶
-		

标准气缸 CRDNG，符合 ISO 6431 和 VDMA 24 562 标准，耐腐蚀

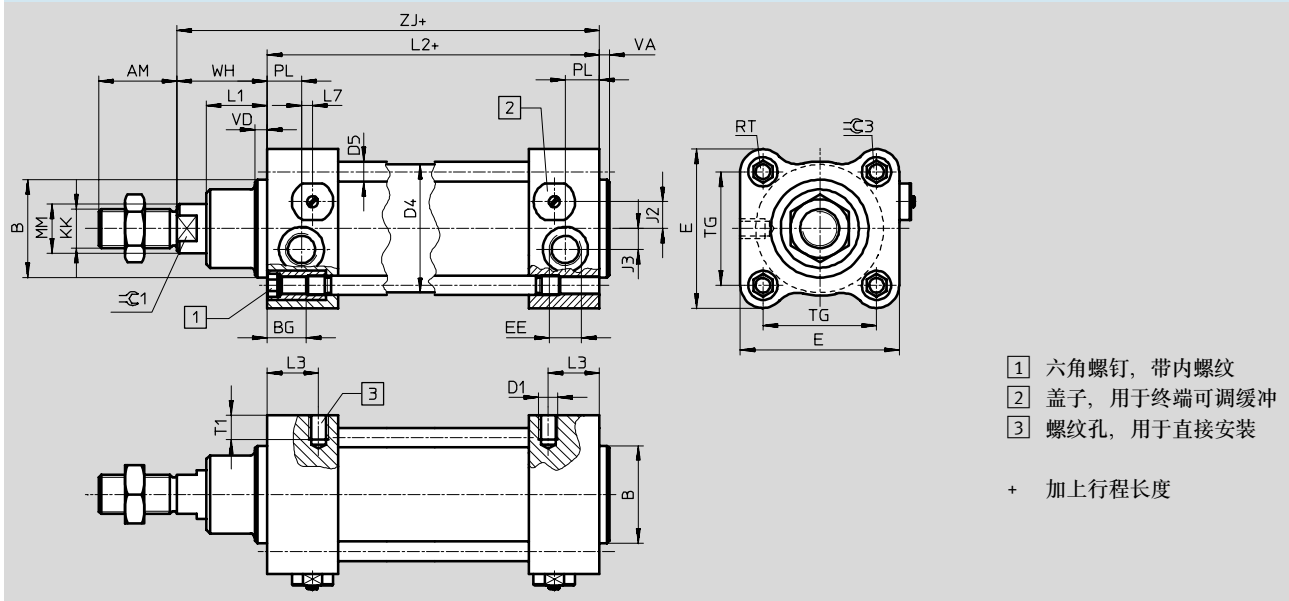
FESTO

技术参数

尺寸

下载 CAD 相关数据 → www.festo.com/en/engineering

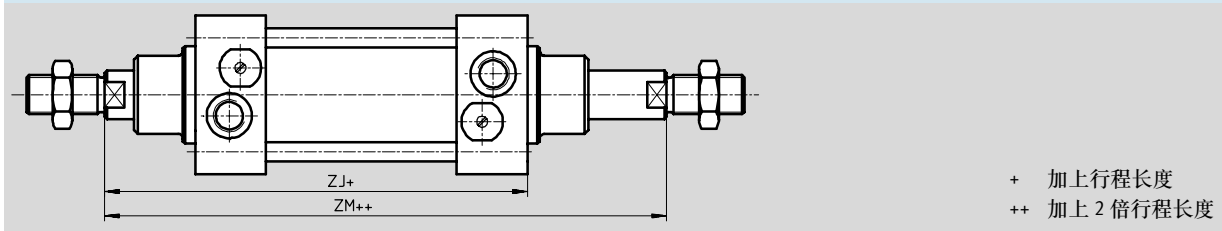
CRDNG



派生型

下载 CAD 相关数据 → www.festo.com/en/engineering

S2 - 双端活塞杆



∅	AM	B	BG	D1	D4	D5	E	EE	J2	J3	KK	L1	L2
[mm]		∅ e11			∅	∅							
32	22	30	16	M6	33.6	6	50	G $\frac{3}{8}$	7	5.7	M10x1.25	16	94 +0.4
40	24	35	16	M6	41.6	6	55	G $\frac{1}{4}$	10	6.5	M12x1.25	18	105 +0.4/-0.6
50	32	40	16	M8	52.4	8	65	G $\frac{1}{4}$	11.5	8.6	M16x1.5	25	106 +0.4/-0.6
63	32	45	16	M10	65.4	8	75	G $\frac{3}{8}$	14.5	12	M16x1.5	25	121 +0.4/-0.6
80	40	45	23	M10	82.8	10	100	G $\frac{3}{8}$	15	13	M20x1.5	31	128 +0.4/-0.6
100	40	55	23	M12	102.8	10	120	G $\frac{1}{2}$	23	14	M20x1.5	36	138 +0.4/-0.6
125	54	60	23	M12	126.6	12	145	G $\frac{1}{2}$	28.5	8	M27x2	31	160 +0.4/-0.6

∅	L3	L7	MM	PL	RT	T1	TG	VA	VD	WH	ZJ	ZM	∅ 1	∅ 3
[mm]			∅ f8											
32	13	5.3	12	13	M6	9	32.5	4	5	26	120	148	10	6
40	16.5	2.5	16	14	M6	9	38	4	5	30	135	167	13	6
50	21	4.5	20	14	M8	10	46.5	4	5	37	143	183	17	8
63	22	5	20	18	M8	12	56.5	4	5	37	158	199	17	8
80	22.5	6	25	17	M10	15	72	4	5	46	174	222	22	10
100	22.5	9	25	18	M10	18	89	4	5	51	189	240	22	10
125	23.5	4.5	32	27	M12	18	110	6	6	66	226	292	27	12

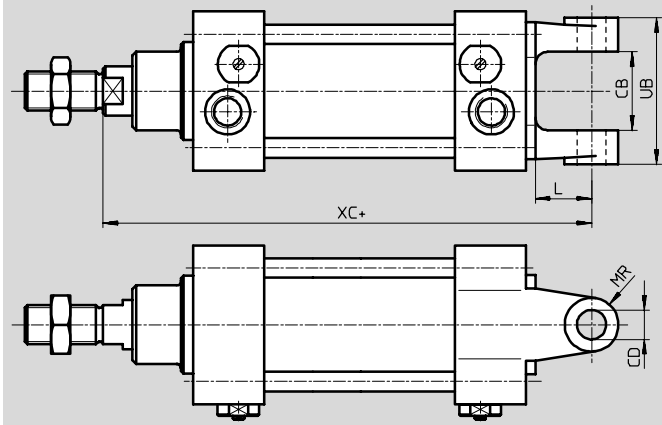
标准气缸 CRDNG , 符合 ISO 6431 和 VDMA 24 562标准, 耐腐蚀

FESTO

技术参数

尺寸

CRDNGS








+ 加上行程长度

∅	CB	CD	L	MR	UB	XC
[mm]	H14	∅ H9				
32	26	10	18	9	45	142
40	28	12	21	10	52	160
50	32	12	23	11	60	170
63	40	16	28	13	70	190
80	50	16	32	13	90	210
100	60	20	37	17	110	230
125	70	28	44	23	130	276

标准气缸 CRDNG，符合 ISO 6431 和 VDMA 24 562 标准，耐腐蚀

技术参数

FESTO

订货数据				
派生型	活塞直径∅ [mm]	行程 [mm]	代号	型号
CRDNG				
	32	10 ... 2000	160 884	CRDNG-32-...-PPV-A
	40	10 ... 2000	160 885	CRDNG-40-...-PPV-A
	50	10 ... 2000	160 886	CRDNG-50-...-PPV-A
	63	10 ... 2000	160 887	CRDNG-63-...-PPV-A
	80	10 ... 2000	160 888	CRDNG-80-...-PPV-A
	100	10 ... 2000	160 889	CRDNG-100-...-PPV-A
	125	10 ... 2000	185 280	CRDNG-125-...-PPV-A
S6 - 耐热, 最高温度 150 °C				
	32	10 ... 2000	185 293	CRDNG-32-...-PPV-A-S6
	40	10 ... 2000	185 294	CRDNG-40-...-PPV-A-S6
	50	10 ... 2000	185 295	CRDNG-50-...-PPV-A-S6
	63	10 ... 2000	185 296	CRDNG-63-...-PPV-A-S6
	80	10 ... 2000	185 297	CRDNG-80-...-PPV-A-S6
	100	10 ... 2000	185 298	CRDNG-100-...-PPV-A-S6
	125	10 ... 2000	185 299	CRDNG-125-...-PPV-A-S6
S2 - 双端活塞杆				
	32	10 ... 2000	185 282	CRDNG-32-...-PPV-A-S2
	40	10 ... 2000	185 283	CRDNG-40-...-PPV-A-S2
	50	10 ... 2000	185 284	CRDNG-50-...-PPV-A-S2
	63	10 ... 2000	185 285	CRDNG-63-...-PPV-A-S2
	80	10 ... 2000	185 286	CRDNG-80-...-PPV-A-S2
	100	10 ... 2000	185 287	CRDNG-100-...-PPV-A-S2
	125	10 ... 2000	185 288	CRDNG-125-...-PPV-A-S2
CRDNGS				
	32	10 ... 2000	160 890	CRDNGS-32-...-PPV-A
	40	10 ... 2000	160 891	CRDNGS-40-...-PPV-A
	50	10 ... 2000	160 892	CRDNGS-50-...-PPV-A
	63	10 ... 2000	160 893	CRDNGS-63-...-PPV-A
	80	10 ... 2000	160 894	CRDNGS-80-...-PPV-A
	100	10 ... 2000	160 895	CRDNGS-100-...-PPV-A
	125	10 ... 2000	185 281	CRDNGS-125-...-PPV-A
S6 - 耐热, 最高温度 150 °C				
	32	10 ... 2000	185 300	CRDNGS-32-...-PPV-A-S6
	40	10 ... 2000	185 301	CRDNGS-40-...-PPV-A-S6
	50	10 ... 2000	185 302	CRDNGS-50-...-PPV-A-S6
	63	10 ... 2000	185 303	CRDNGS-63-...-PPV-A-S6
	80	10 ... 2000	185 304	CRDNGS-80-...-PPV-A-S6
	100	10 ... 2000	185 305	CRDNGS-100-...-PPV-A-S6
	125	10 ... 2000	185 306	CRDNGS-125-...-PPV-A-S6

订货数据 - 易损件					
活塞直径∅ [mm]	代号	型号	活塞直径∅ [mm]	代号	型号
32	125 713	CRDNG/S-32-...-PPV-A ¹⁾	63	125 716	CRDNG/S-63-...-PPV-A ¹⁾
40	125 714	CRDNG/S-40-...-PPV-A ¹⁾	80	125 717	CRDNG/S-80-...-PPV-A ¹⁾
50	125 715	CRDNG/S-50-...-PPV-A ¹⁾	100	125 718	CRDNG/S-100-...-PPV-A ¹⁾

1) 装配过程中的润滑脂包括在供货范围内

耐腐蚀气缸的附件

技术参数

FESTO

脚架安装件 CRHBN

供货范围:

CRHBN-...x1: 1 个脚架

CRHBN-...x2: 2 个脚架, 1 个螺母

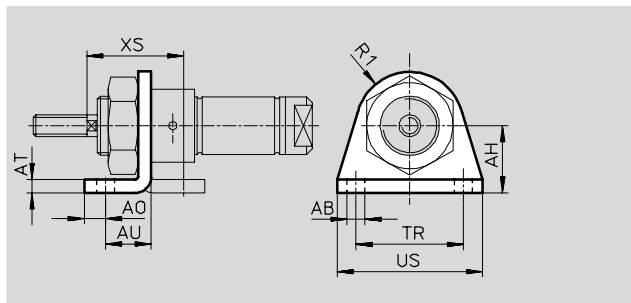
材料:

高质合金钢

不含铜和聚四氟乙烯



CRHBN-...x2



尺寸和订货数据													
适用直径 ∅	AB ∅	AH	AO	AT	AU	R1	TR	US	XS	CRC ¹⁾	重量 [g]	代号	型号
12	5.5	20	6	2.5	12.5	13	32	42	32	4	40	161 866	CRHBN-12/16x1
16	5.5	20	6	2.5	12.5	13	32	42	32	4	97	162 999	CRHBN-12/16x2
20	6.6	25	8	3	15	20	40	54	36	4	55	161 867	CRHBN-20/25x1
25	6.6	25	8	3	15	20	40	54	40	4	100	162 998	CRHBN-20/25x2

1) 耐腐蚀等级 4, 符合 Festo 940 070 标准

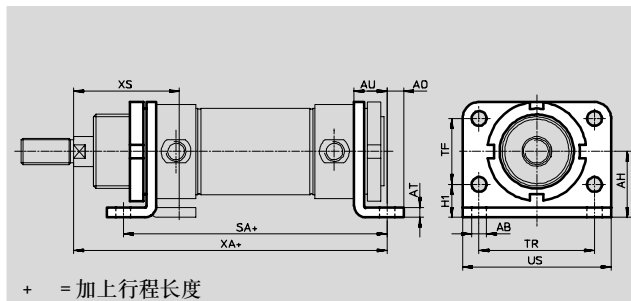
元件需具备很强的耐腐蚀能力。因为元件用于腐蚀性介质中, 例如在食品或在化工行业中。如果需要的话, 在应用前应该对元件与介质一起进行特别的测试。

脚架安装件 CRH

材料:

高质合金钢

不含铜和聚四氟乙烯



+ = 加上行程长度

尺寸和订货数据																
适用直径 ∅ [mm]	AB ∅	AH	AO	AT	AU	H1	SA	TF	TR	US	XA	XS	CRC ¹⁾	重量 [g]	代号	型号
32	7	28	7	4	14	14	124	28	52	66	148	48	4	237	162 951	CRH-32
40	9	33	10	5	20	18	153	30	60	80	178	60	4	341	162 952	CRH-40
50	9	40	10	6	20	20	160	40	70	90	190	64	4	559	162 953	CRH-50
63	9	45	10	6	20	20	164	50	76	96	195	64	4	680	162 954	CRH-63

1) 耐腐蚀等级 4, 符合 Festo 940 070 标准

元件需具备很强的耐腐蚀能力。因为元件用于腐蚀性介质中, 例如在食品或在化工行业中。如果需要的话, 在应用前应该对元件与介质一起进行特别的测试。

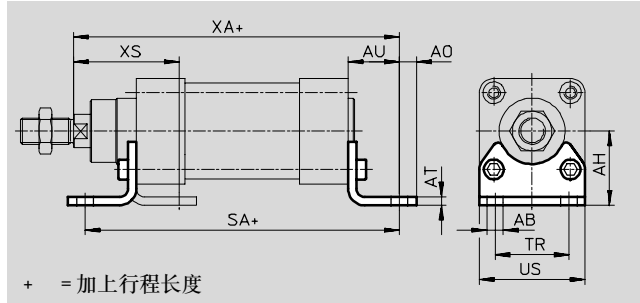
耐腐蚀气缸的附件

技术参数



脚架安装件 CRHNC

材料:
 高质合金钢
 不含铜和聚四氟乙烯



尺寸和订货数据														
适用直径 ∅	AB ∅	AH	AO	AT	AU	SA	TR	US	XA	XS	CRC ¹⁾	重量 [g]	代号	型号
[mm]														
32	7	32	6.5	5	24	142	32	45	144.7	45.7	4	135	176 937	CRHNC-32
40	10	36	9	5	28	160.8	36	54	163.6	53.8	4	180	176 938	CRHNC-40
50	10	45	10.5	6	31	167.9	45	64	175	63.1	4	325	176 939	CRHNC-50
63	10	50	12.5	6	32	184.9	50	75	191.5	64.6	4	405	176 940	CRHNC-63
80	12	63	15	6	41	209.9	63	93	215.5	81.6	4	820	176 941	CRHNC-80
100	14.5	71	17.5	6	41	220.1	75	110	229.6	85.5	4	1 000	176 942	CRHNC-100
125	16.5	90	22	8	45	250	90	131	270	102	4	1 840	176 943	CRHNC-125

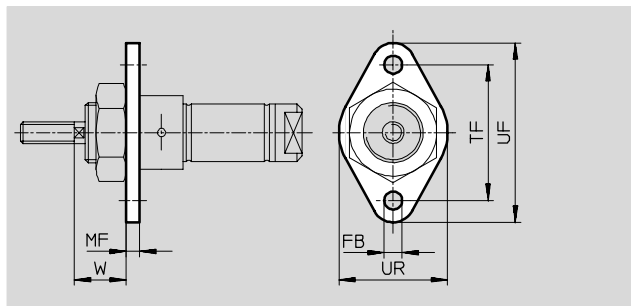
1) 耐腐蚀等级 4，符合 Festo 940 070 标准
 元件需具备很强的耐腐蚀能力。因为元件用于腐蚀性介质中，例如在食品或在化工行业中。如果需要的话，在应用前应该对元件与介质一起进行特别的测试。

耐腐蚀气缸的附件

技术参数

法兰安装件RFBN

材料:
 高质合金钢
 不含铜和聚四氟乙烯

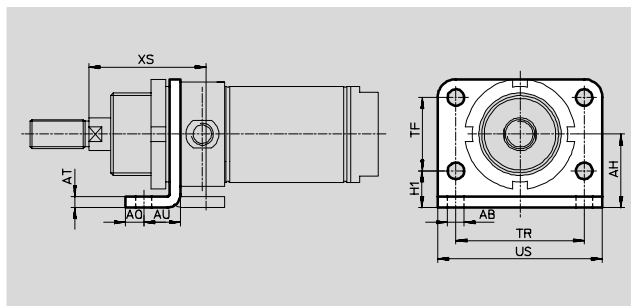


尺寸和订货数据												
适用直径 ∅ [mm]	FB ∅	MF	TF	UF	UR	W	CRC ¹⁾	重量 [g]	代号	型号		
12, 16	5.5	4	40	53	30	18	4	25	161 864	CRFBN-12/16		
20, 25	6.6	5	50	66	40	19	4	45	161 865	CRFBN-20/25		

1) 耐腐蚀等级 4，符合 Festo 940 070 标准
 元件需具备很强的耐腐蚀能力。因为元件用于腐蚀性介质中，例如在食品或在化工行业中。如果需要的话，在应用前应该对元件与介质一起进行特别的测试。

法兰安装件 CRFV

材料:
 高质合金钢
 不含铜和聚四氟乙烯



尺寸和订货数据														
适用直径 ∅ [mm]	AB ∅	AH	AO	AT	AU	H1	TF	TR	US	XS	CRC ¹⁾	重量 [g]	代号	型号
32	7	28	7	4	14	14	28	52	66	48	4	102	161 858	CRFV-32
40	9	33	10	4	19	18	30	60	80	60	4	190	161 859	CRFV-40
50	9	40	10	5	19	20	40	70	90	64	4	290	161 860	CRFV-50
63	9	45	10	5	19	20	50	76	96	64	4	365	161 861	CRFV-63

1) 耐腐蚀等级 4，符合 Festo 940 070 标准
 元件需具备很强的耐腐蚀能力。因为元件用于腐蚀性介质中，例如在食品或在化工行业中。如果需要的话，在应用前应该对元件与介质一起进行特别的测试。

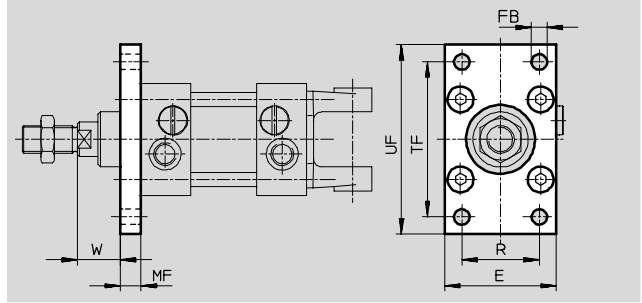
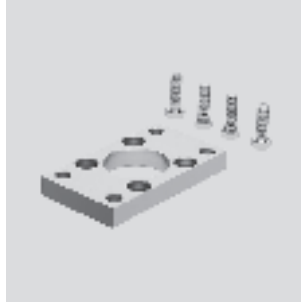
耐腐蚀气缸的附件

技术参数



法兰安装件 CRFNG

材料:
 高质合金钢
 不含铜和聚四氟乙烯



尺寸和订货数据											
适用直径 \varnothing	E	FB \varnothing	MF	R	TF	UF	W	CRC ¹⁾	重量	代号	型号
[mm]									[g]		
32	45	7	10	32	64	80	16	4	240	161 846	CRFNG-32
40	54	9	10	36	72	90	20	4	300	161 847	CRFNG-40
50	65	9	12	45	90	110	25	4	550	161 848	CRFNG-50
63	75	9	12	50	100	120	25	4	710	161 849	CRFNG-63
80	93	12	16	63	126	150	30	4	1 680	161 850	CRFNG-80
100	110	14	16	75	150	175	35	4	2 450	161 851	CRFNG-100
125	132	16	20	90	180	210	45	4	3 660	185 363	CRFNG-125

1) 耐腐蚀等级 4，符合 Festo 940 070 标准
 元件需具备很强的耐腐蚀能力。因为元件用于腐蚀性介质中，例如在食品或在化工行业中。如果需要的话，在应用前应该对元件与介质一起进行特别的测试。

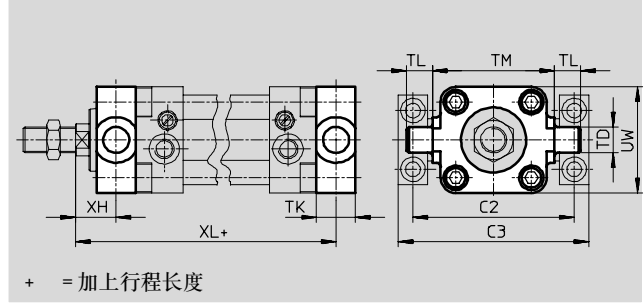
耐腐蚀气缸的附件

技术参数



耳轴安装件 CRZNG

材料:
高质合金钢
不含铜和聚四氟乙烯

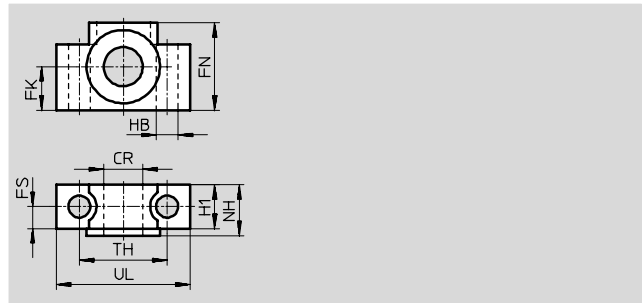
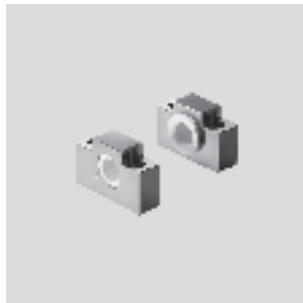


尺寸和订货数据													
适用直径 ∅	C2	C3	TD ∅ e9	TK	TL	TM	UW	XH	XL	CRC ¹⁾	重量 [g]	代号	型号
[mm]													
32	71	86	12	16	12	50	50	18	128	4	150	161 852	CRZNG-32
40	87	105	16	20	16	63	55	20	145	4	260	161 853	CRZNG-40
50	99	117	16	24	16	75	65	25	155	4	430	161 854	CRZNG-50
63	116	136	20	24	20	90	75	25	170	4	640	161 855	CRZNG-63
80	136	156	20	28	20	110	100	32	188	4	1 300	161 856	CRZNG-80
100	164	189	25	38	25	132	120	32	208	4	2 400	161 857	CRZNG-100
125	192	217	25	50	25	160	150	40	250	4	3 600	185 362	CRZNG-125

1) 耐腐蚀等级 4，符合 Festo 940 070 标准
元件需具备很强的耐腐蚀能力。因为元件用于腐蚀性介质中，例如在食品或在化工行业中。如果需要的话，在应用前应该对元件与介质一起进行特别的测试。

耳轴支座 CRLNZG

材料:
高质合金钢
不含铜和聚四氟乙烯



尺寸和订货数据													
适用直径 ∅	CR ∅	FK ∅	FN	FS	H1	HB ∅	NH	TH	UL	CRC ¹⁾	重量 [g]	代号	型号
[mm]	D11	±0.1				H13		±0.2					
32	12	15	30	10.5	15	6.6	18	32	46	4	200	161 874	CRLNZG-32
40, 50	16	18	36	12	18	9	21	36	55	4	330	161 875	CRLNZG-40/50
63, 80	20	20	40	13	20	11	23	42	65	4	440	161 876	CRLNZG-63/80
100	25	25	50	16	24.5	14	28.5	50	75	4	740	161 877	CRLNZG-100

1) 耐腐蚀等级 4，符合 Festo 940 070 标准
元件需具备很强的耐腐蚀能力。因为元件用于腐蚀性介质中，例如在食品或在化工行业中。如果需要的话，在应用前应该对元件与介质一起进行特别的测试。

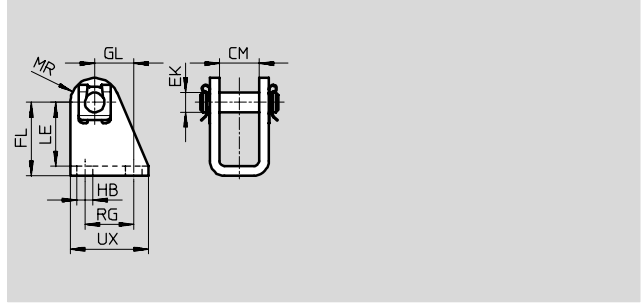
耐腐蚀气缸的附件

技术参数



双耳环支座 CRLBN

材料:
高质合金钢
不含铜和聚四氟乙烯

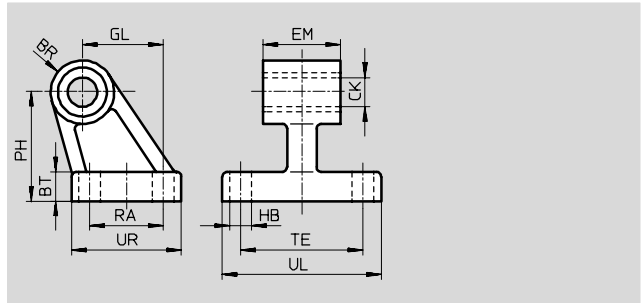


尺寸和订货数据													
适用直径 ∅	CM	EK ∅	FL	GL	HB	LE	MR	RG	UX	CRC ¹⁾	重量 [g]	代号	型号
[mm]													
12, 16	12.1	6	27 +0.3/-0.2	13	5.5	24	7	15	25	4	55	161 862	CRLBN-12/16
20, 25	16.1	8	30 +0.4/-0.2	16	6.6	26	10	20	32	4	62	161 863	CRLBN-20/25
32	16.1	10	35 +0.4/-0.2	18.5	6.6	31	11	24	35	4	107	195 866	CRLBN-32
40	18.1	12	40 +0.4/-0.2	24.5	9	35	13	30	45	4	184	195 867	CRLBN-40
50, 63	21.1	16	45 +0.5/-0.2	28	9	39	14	34	50	4	289	195 868	CRLBN-50/63

1) 耐腐蚀等级 4，符合 Festo 940 070 标准
元件需具备很强的耐腐蚀能力，因为元件用于腐蚀性介质中，例如在食品或在化工行业中。如果需要的话，在应用前应该对元件与介质一起进行特别的测试。

耳环支座 CRLNG

材料:
高质合金钢
不含铜和聚四氟乙烯



尺寸和订货数据																	
适用直径 ∅	BR	BT	CK	EB ∅	EM	GL	HB ∅	OF	PH	RA	TE	UL	UR	CRC ¹⁾	重量 [g]	代号	型号
[mm]			∅ D11	∅ H13	-0.4		∅ H13										
32	10	8	10	-	25.8	21	6.6	-	32	18	38	51	31	4	120	161 840	CRLNG-32
40	11	10	12	-	27.8	24	6.6	-	36	22	41	54	35	4	160	161 841	CRLNG-40
50	12	12	12	-	31.8	33	9	-	45	30	50	65	45	4	280	161 842	CRLNG-50
63	15	12	16	15	39.8	37	9	10.8	50	35	52	67	50	4	375	161 843	CRLNG-63
80	15	14	16	18	49.8	47	11	12.7	63	40	66	86	60	4	580	161 844	CRLNG-80
100	19	15	20	18	59.8	55	11	13.7	71	50	76	96	70	4	935	161 845	CRLNG-100
125	22	20	25	20	69.8	70	14	18.6	90	60	94	124	90	4	2 530	176 951	CRLNG-125

1) 耐腐蚀等级 4，符合 Festo 940 070 标准
元件需具备很强的耐腐蚀能力，因为元件用于腐蚀性介质中，例如在食品或在化工行业中。如果需要的话，在应用前应该对元件与介质一起进行特别的测试。

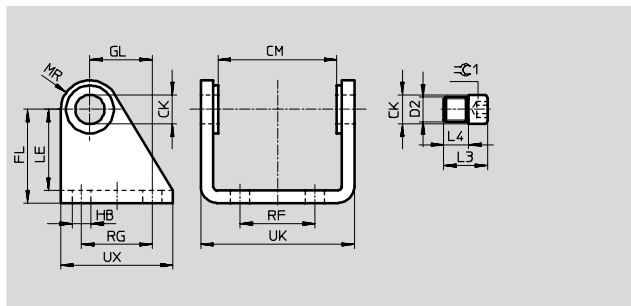
耐腐蚀气缸的附件

技术参数

FESTO

双耳环支座 CRSBS

材料:
高质合金钢



尺寸和订货数据

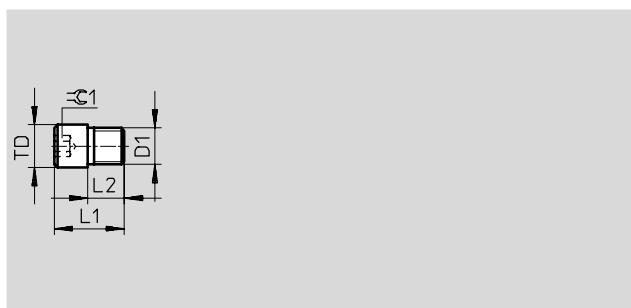
适用直径 ∅	CK	CM	D1 ∅	D2	FL	GL	H1	HB ∅	L3	L4	LE
[mm]	H8/f7										
32	10	38.1	15	M8x1	35	20	4	7	14.5	6.5	31
40	12	46.1	20	M10x1	40	27	5	9	18.5	9	36
50	14	57.1	23	M12x1.5	45	30	6	9	23	12	39
63	16	70.4	23	M14x1.5	50	34	6	9	29	16	44

适用直径 ∅	MR	RF	RG	UK	UX	⊖ 1	CRC ¹⁾	重量 [g]	代号	型号
[mm]										
32	12	20	24	50.1	40	5	4	130	162 955	CRSBS-32
40	13	28	30	60.1	50	6	4	200	162 956	CRSBS-40
50	14	36	34	74.1	54	6	4	310	162 957	CRSBS-50
63	15	42	35	88.1	65	8	4	440	162 958	CRSBS-63

1) 耐腐蚀等级 4，符合 Festo 940 070 标准
元件需具备很强的耐腐蚀能力。因为元件用于腐蚀性介质中，例如在食品或在化工行业中。如果需要的话，在应用前应该对元件与介质一起进行特别的测试。

螺栓 CRGBS 用于耳轴安装

材料:
高质合金钢
不含铜和聚四氟乙烯



尺寸和订货数据

适用直径 ∅	D1	L1	L2	TD ∅	⊖ 1	CRC ¹⁾	重量 [g]	代号	型号
[mm]				f8					
32	M8x1	14.5	6.5 ± 0.1	10	5	4	10	162 955	CRGBS-32
40	M10x1	18.5	9 ± 0.1	12	6	4	20	162 956	CRGBS-40
50	M12x1.5	23	12 ± 0.2	14	6	4	40	162 957	CRGBS-50
63	M14x1.5	29	16 ± 0.2	16	8	4	65	162 958	CRGBS-63

1) 耐腐蚀等级 4，符合 Festo 940 070 标准
元件需具备很强的耐腐蚀能力。因为元件用于腐蚀性介质中，例如在食品或在化工行业中。如果需要的话，在应用前应该对元件与介质一起进行特别的测试。

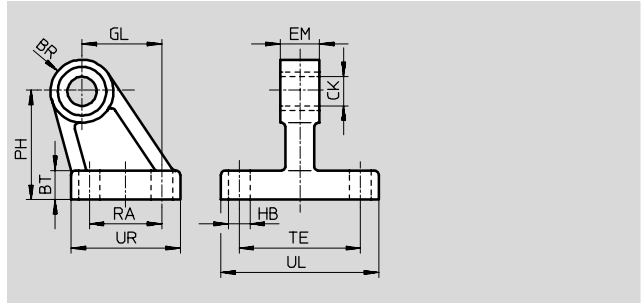
耐腐蚀气缸的附件

技术参数



耳环支座CRLMC

材料:
高质合金钢
不含铜和聚四氟乙烯

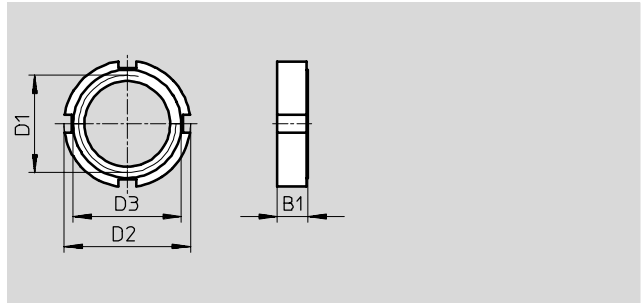
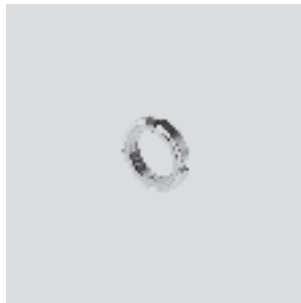


尺寸和订货数据																	
适用直径 ∅ [mm]	BR	BT	CK ∅ D11	EB ∅ H13	EM -0.4	GL	HB ∅ H13	OF	PH	RA	TE	UL	UR	CRC ¹⁾	重量 [g]	代号	型号
32	10	8	10	-	10	21	6.6	-	32	18	38	51	31	4	101	197 320	CRLMC-32
40	11	10	12	-	12	24	6.6	-	36	22	41	54	35	4	139	197 321	CRLMC-40
50	12	12	12	-	16	33	9	-	45	30	50	65	45	4	242	197 322	CRLMC-50
63	15	12	16	15	16	37	9	10.8	50	35	52	67	50	4	303	197 323	CRLMC-63
80	15	14	16	18	20	47	11	12.7	63	40	66	86	60	4	515	197 324	CRLMC-80
100	19	15	20	18	20	55	11	13.7	71	50	76	96	70	4	761	197 325	CRLMC-100

1) 耐腐蚀等级 4，符合Festo 940 070标准
元件需具备很强的耐腐蚀能力。因为元件用于腐蚀性介质中，例如在食品或在化工行业中。如果需要的话，在应用前应该对元件与介质一起进行特别的测试。

环形螺母 CR

材料:
高质合金钢
不含铜和聚四氟乙烯



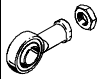
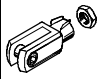
尺寸和订货数据							
适用直径 ∅ [mm]	B1	D1	D2	D3	CRC ¹⁾	重量 [g]	代号 型号
32	8	M30x1.5	42	36	4	40	197 326 CR-M30x1,5
40	10	M38x1.5	50	48	4	61	197 327 CR-M38x1,5
50, 63	10	M45x1.5	60	56	4	89	197 328 CR-M45x1,5
80, 100	13	M50x2	75	67	4	228	197 329 CR-M50x2


1) 耐腐蚀等级 4，符合Festo 940 070标准
元件需具备很强的耐腐蚀能力。因为元件用于腐蚀性介质中，例如在食品或在化工行业中。如果需要的话，在应用前应该对元件与介质一起进行特别的测试。


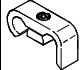
耐腐蚀气缸的附件

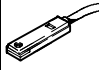
技术参数

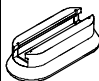
FESTO


订货数据 - 活塞杆附件				技术参数 → 1/10.3-5			
	适用直径∅	代号	型号		适用直径∅	代号	型号
	关节轴承 CRSGS				双耳环 CRSG		
	12, 16	195 580	CRSGS-M6		12, 16	13 567	CRSG-M6
	20	195 581	CRSGS-M8		20	13 568	CRSG-M8
	32	195 582	CRSGS-M10x1,25		32	13 569	CRSG-M10x1,25
	40	195 583	CRSGS-M12x1,25		40	13 570	CRSG-M12x1,25
	50, 63	195 584	CRSGS-M16x1,5		50, 63	13 571	CRSG-M16x1,5
	80, 100	195 585	CRSGS-M20x1,5		80, 100	13 572	CRSG-M20x1,5
125	195 586	CRSGS-M27x2	125	185 361	CRSG-M27x2		

订货数据 - 接近传感器, 磁性舌簧				技术参数 → 1/10.2-68	
	电接口	电缆长度	代号	型号	
	电缆	[m]			
	常开触点				
	耐腐蚀				
	3芯	2.5	161 775	CRSMEO-4-K-LED-24	

订货数据 - 安装组件				技术参数 → 1/10.2-70			
	适用直径∅	代号	型号		适用直径∅	代号	型号
	安装组件 CRSMBR				安装组件 CRSMB		
	12	164 581	CRSMBR-12		32	161 763	CRSMB-32
	16	164 582	CRSMBR-16		40	161 764	CRSMB-40
	20	164 583	CRSMBR-20		50	161 765	CRSMB-50
	25	164 584	CRSMBR-25		63	161 766	CRSMB-63
	32	163 888	CRSMBR-32		80	161 767	CRSMB-80
	40	163 889	CRSMBR-40		100	161 768	CRSMB-100
	50	163 890	CRSMBR-50		125	185 365	CRSMB-125
63	163 891	CRSMBR-63					

订货数据 - 接近传感器, 抗磁性				技术参数 → 1/10.2-21	
	开关输出	电接口	电缆长度	代号	型号
		电缆	[m]		
	常开触点				
	PNP	3芯	2.5	525 563	CRSMT-8-PS-K2,5-LED-24
			5.0	525 564	CRSMT-8-PS-K5-LED-24

订货数据 - 安装组件			技术参数 → 1/10.2-40	
			代号	型号
			525 565	CRSMB-8-32/100

订货数据 - 单向节流阀				技术参数 → 第2册	
	接口	材料	代号	型号	
	螺纹	用于快插/螺纹接头			
	M5	CRQS/CRQSL/CRQST	电解抛光不锈钢铸件	161 403	CRGRLA-M5-B
	G1/8			161 404	CRGRLA-1/8-B
	G1/4			161 405	CRGRLA-1/4-B
	G3/8			161 406	CRGRLA-3/8-B
	G1/2			161 407	CRGRLA-1/2-B

带活塞杆气缸
耐腐蚀气缸的附件

耐腐蚀气缸的附件

技术参数

FESTO

订货数据 - 贮气罐				技术参数 → 第3册	
	接口	容量	材料	代号	型号
	螺纹	[l]			
	G1/8	0.1	高质合金钢	160 233	CRVZS-0,1
	G1/4	0.4		160 234	CRVZS-0,4
	G1/4	0.75		160 235	CRVZS-0,75
	G1/2	2		160 236	CRVZS-2
	G1, G3/8	5		192 159	CRVZS-5
	G1, G3/8	10		160 237	CRVZS-10

订货数据 - 气管		技术参数 → 第3册
	标准外径气管, 符合 CETOP RP 54 P标准	PLN, PFAN