

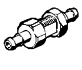






# 倒钩接头

产品范围一览





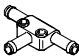
FESTO

结构特点	型式	型号	接口 D1				接口 D2		→ 页码
			M 螺纹	G 螺纹	倒钩接头	气管内径	倒钩接头	气管内径	
直通结构	<b>倒钩接头, 带外螺纹和外六角</b>								
		N	M5	-	-	-	3.6	3	3 / 5.4-90
							4.8	4	
	<b>倒钩接头, 带外螺纹和外六角</b>								
		CN	M3	-	-	-	2.6; 3.4	2, 3	3 / 5.4-90
			M5	-			2.95; 3.6; 4.8	2, 3, 4	
			-	G1/8			3.6; 4.8; 7	3, 4, 6	
			-	G1/4			4.8; 7	4, 6	
			-	G3/8			7	6	
	<b>穿板式倒钩接头</b>								
		SCN	-	-	2.95	2	-	-	3 / 5.4-91
						3.6	3		
						4.8	4		
						7	6		
<b>管接头</b>									
	RTU	-	-	2.95	2	2.95	2	3 / 5.4-91	
					2.95	3	2.95		2
					3.6	3	3.6		3
					3.6	3	4.8		4
					4.8	4	4.8		4
					4.8	4	7		6
					7	6	7		6
L形	<b>L形倒钩接头, 带外螺纹 - 360° 旋转</b>								
		LCN	M3	-	-	-	2.95; 3.6	2, 3	3 / 5.4-92
			M5	-			2.95; 3.6; 4.8	2, 3, 4	
			-	G1/8			3.6; 4.8; 7	3, 4, 6	
			-	G1/4			4.8; 7	4, 6	
			-	G3/8			7	6	
	<b>L形倒钩接头, 带外螺纹-延伸气管可360° 旋转</b>								
		LCNH	M5	-	-	-	2.95; 3.6; 4.8	2, 3, 4	3 / 5.4-93
			-	G1/8			3.6; 4.8; 7	3, 4, 6	
			-	G1/4			4.8; 7	4, 6	
			-	G3/8			7	6	
<b>L形倒钩接头</b>									
	L-PK	-	-	2.95	2	-	-	3 / 5.4-93	
					3.6	3			
					4.8	4			
					7	6			

# 倒钩接头

产品范围一览


FESTO

结构特点	型式	型号	接口 D1				接口 D2		→ 页码
			M 螺纹	G 螺纹	倒钩接头	气管内径	倒钩接头	气管内径	
T形	T形倒钩接头, 带外螺纹 - 360° 旋转								
		TCN	M3		-	-	2.95; 3.6	2, 3	3 / 5.4-94
			M5				2.95; 3.6; 4.8	2, 3, 4	
				G1/8			3.6; 4.8; 7	3, 4, 6	
				G1/4			4.8; 7	4, 6	
				G3/8			7	6	
	T形倒钩接头								
		T-PK	-	-	2.95	2	-	-	3 / 5.4-94
					3.6	3			
					4.8	4			
				7	6				
V形	V形倒钩接头								
		V-PK	-	-	2.95	2	-	-	3 / 5.4-95
					3.6	3			
					4.8	4			
					7	6			
Y形	Y形倒钩接头								
		Y-PK	-	-	2.95	2	-	-	3 / 5.4-95
					3.6	3			
					4.8	4			
					7	6			
	T形倒钩接头								
		FCN	-	-	2.95	2	2.95	2	3 / 5.4-96
					3.6	3	3.6	3	
					3.6	3	2.95	2	
					4.8	4	4.8	4	
					4.8	4	3.6	3	
					7	6	7	6	
					7	6	4.8	4	

# 倒钩接头 CRCN, 不锈钢型

产品范围一览



FESTO

结构特点	型式	型号	接口 D1				接口 D2		→ 页码
			M 螺纹	G 螺纹	倒钩接头	气管内径	倒钩接头	气管内径	
直通结构		CRCN	M5	-	-	-	2.95; 3.6; 4.8	2, 3, 4	3 / 5.4-97
				G1/8			3.6; 4.8; 7	3, 4, 6	
				G1/4			4.8; 7	4, 6	
				G3/8			7	6	

# 倒钩接头 C-P/N-P, 用于软管夹

产品范围一览

FESTO

结构特点	型式	型号	接口 D1				接口 D2		→ 页码
			M 螺纹	G 螺纹	倒钩接头	气管内径	倒钩接头	气管内径	
<b>倒钩接头</b>									
	C-...P	-	G 1/8	-	-	7	6	3 / 5.4-98	
			G 1/4			7, 10	6, 9		
			G 3/8			7, 10	6, 9		
			G 1/2			14.8	13		
<b>倒钩接头, 带密封圈 (铝和黄铜结构)</b>									
	N-...P N-...MS	-	G 1/8	-	-	7	6	3 / 5.4-99	
			G 1/4			7, 10	6, 9		
			G 3/8			7, 10, 14.8	6, 9, 13		
			G 1/2			10.3 14.8	9, 13		
			G 3/4			14.8 20.8	13, 19		
<b>管夹, 符合 DIN 3017 标准</b>									
	SK							3 / 5.4-100	

# 倒钩接头 N/CN

技术参数

FESTO

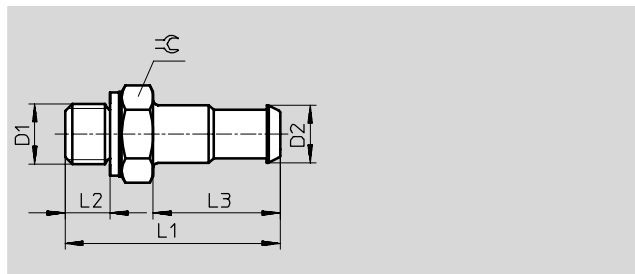
## 倒钩接头

N-...PK

带密封圈

材料:

黄铜



### 尺寸和订货数据

接口	公称通径	倒钩接头	气管内径	L1	L2	L3	≈	重量	代号	型号	PU*
D1	[mm]	D2						[g]			
M5	2.5	3.6	3	16	3.5	8.5	7	1	4 446	N-M5-PK-3	10
	2.5	4.8	4	18	3.5	10.5	7	2	4 902	N-M5-PK-4	10

\* 包装单元内的数量

## 倒钩接头

CN-...PK

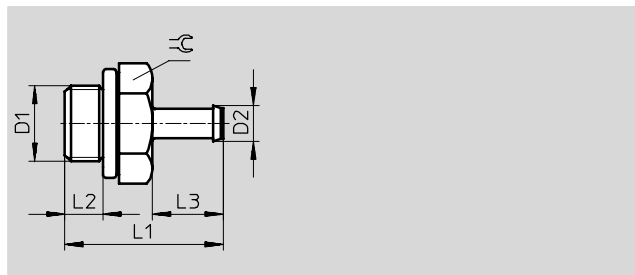
带密封圈

材料:

M3 螺纹: 高合金钢

M5 螺纹: 钢

G 螺纹: 铝



### 尺寸和订货数据

接口	公称通径	倒钩接头	气管内径	L1	L2	L3	≈	代号	型号	PU*
D1	[mm]	D2								
<b>M 螺纹</b>										
M3	1.5	2.6	2	10	3	5	4.5	15 871	CN-M3-PK-2	10
	1.9	3.4	3	11	3	6	4.5	15 872	CN-M3-PK-3	10
M5	1.5	2.95	2	14	4	6	7	19 521	CN-M5-PK-2	10
	2.5	3.6	3	17.7	4	9.7	7	12 255	CN-M5-PK-3	10
	2.5	4.8	4	19.7	4	11.7	7	12 256	CN-M5-PK-4	10
<b>G 螺纹</b>										
G1/8	2.5	3.6	3	20.2	5	9.7	13	11 944	CN-1/8-PK-3	10
	3.2	4.8	4	22.2	5	11.7	13	11 945	CN-1/8-PK-4	10
	5.3	7	6	24.5	5	14	13	11 946	CN-1/8-PK-6	10
G1/4	3.2	4.8	4	24.7	6	11.7	17	11 947	CN-1/4-PK-4	10
	5.3	7	6	27	6	14	17	11 948	CN-1/4-PK-6	10
G3/8	5.3	7	6	28	7	14	19	11 949	CN-3/8-PK-6	10

\* 包装单元内的数量

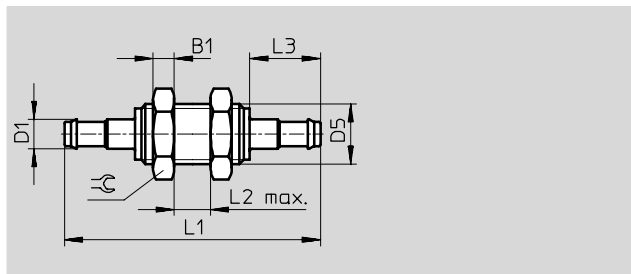
# 倒钩接头 N/CN

技术参数

FESTO

## 穿板式倒钩接头 SCN-PK

材料:  
铝

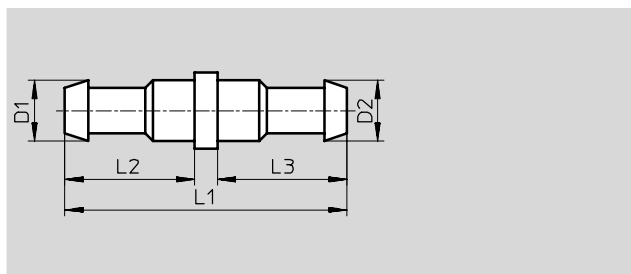


尺寸和订货数据												
倒钩接头	公称通径	气管内径	D5	B1	L1	L2	L3	≡	重量	代号	型号	PU*
D1	[mm]								[g]			
2.95	1.5	2	M4	2.2	23.4	6	6	7	1	19 528	SCN-PK-2	10
3.6	1.9	3	M6x0.75	3.2	35.3	8	9.7	10	4	11 972	SCN-PK-3	10
4.8	2.8	4	M10x1	3.5	42.4	10	11.7	13	7	11 973	SCN-PK-4	10
7	4.8	6	M12x1	4	48	10	14	17	10	11 974	SCN-PK-6	10

\* 包装单元内的数量

## 穿板式倒钩接头 RTU-PK

材料:  
黄铜



尺寸和订货数据												
倒钩接头		公称通径	气管内径		L1	L2	L3	重量	代号	型号	PU*	
D1	D2	[mm]	D1	D2				[g]				
2.95	2.95	1.5	2	2	14	6	6	1	19 541	RTU-PK-2/2-B	10	
3.6	2.95	1.5	3	2	17.7	9.7	6	1	19 542	RTU-PK-3/2	10	
3.6	3.6	2.5	3	3	19	8.5	8.5	1	4 805	RTU-PK-3/3	10	
3.6	4.8	2.5	3	4	20	8.5	10.5	2	4 499	RTU-PK-3/4	10	
4.8	4.8	3.5	4	4	23	10.5	10.5	2	4 806	RTU-PK-4/4	10	
4.8	7	3.5	4	6	25.5	10.5	13	2	7 604	RTU-PK-4/6	10	
7	7	5.3	6	6	28	13	13	3	7 605	RTU-PK-6/6	10	

\* 包装单元内的数量

硬管、气管和接头  
快插接头

5.4

# 倒钩接头 N/CN

技术参数

FESTO

## L形倒钩接头 LCN-...-PK

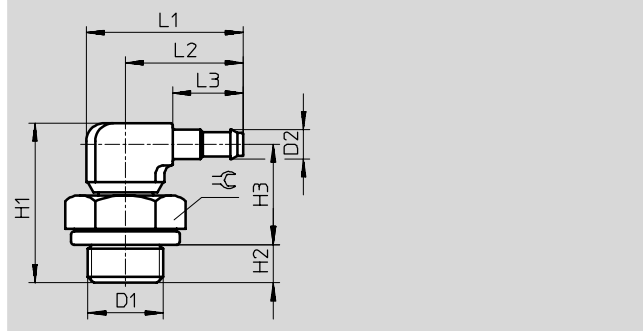
360° 旋转

材料:

M3 螺纹: 高质合金钢, 压铸锌合金

M5 螺纹: 钢, 压铸锌合金

G 螺纹: 铝, 压铸锌合金



### 尺寸和订货数据

接口 D1	公称通径 [mm]	倒钩接头 D2	气管内径	H1	H2	H3	L1	L2	L3	≈C	重量 [g]	代号	型号	PU*
<b>M 螺纹</b>														
M3	1.3	2.95	2	12.8	2.7	8.1	12.2	9.6	6	4.5	2	30 491	LCN-M3-PK-2-B	10
	2.0	3.6	3	14	2.7	8.7	15.9	13.3	9.7	4.5	2	30 982	LCN-M3-PK-3	10
M5	1.3	2.95	2	15.8	4	9.1	12.2	9.6	6	7	4	19 523	LCN-M5-PK-2	10
	2.0	3.6	3	19.9	4	13.3	18.7	14.7	9.7	7	5	12 257	LCN-M5-PK-3	10
	2.9	4.8	4	21.4	4	13.9	20.7	16.7	11.7	7	6	12 258	LCN-M5-PK-4	10
<b>G 螺纹</b>														
G <sup>1</sup> / <sub>8</sub>	2.0	3.6	3	21.2	5	13.6	24	17.5	9.7	13	9	11 955	LCN- <sup>1</sup> / <sub>8</sub> -PK-3	10
	2.9	4.8	4	22.6	5	14.1	26	19.5	11.7	13	10	11 956	LCN- <sup>1</sup> / <sub>8</sub> -PK-4	10
	4.9	7	6	24.6	5	15.1	28.5	22	14.2	13	11	11 957	LCN- <sup>1</sup> / <sub>8</sub> -PK-6	10
G <sup>1</sup> / <sub>4</sub>	2.9	4.8	4	25.1	6	15.6	26	19.5	11.7	17	13	11 958	LCN- <sup>1</sup> / <sub>4</sub> -PK-4	10
	4.9	7	6	27	6	16.6	28.5	22	14.2	17	15	11 959	LCN- <sup>1</sup> / <sub>4</sub> -PK-6	10
G <sup>3</sup> / <sub>8</sub>	4.9	7	6	28	7	16.6	28.5	22	14.2	19	20	11 960	LCN- <sup>3</sup> / <sub>8</sub> -PK-6	10

\* 包装单元内的数量

# 倒钩接头 N/CN

技术参数

FESTO

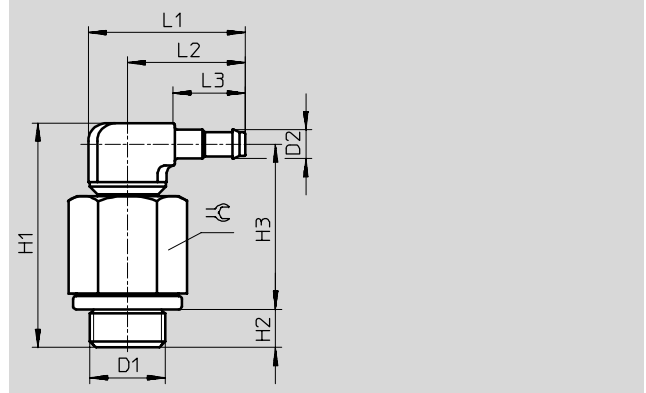
## L形倒钩接头 LCNH-...PK

360° 旋转

材料:

M 螺纹: 钢, 压铸锌合金

G 螺纹: 铝, 压铸锌合金



尺寸和订货数据														
接口	公称通径	倒钩接头	气管内径	H1	H2	H3	L1	L2	L3	⌀	重量	代号	型号	PU*
D1	[mm]	D2									[g]			
<b>M 螺纹</b>														
M5	1.3	2.95	2	26.7	4	20.7	12.2	9.6	6	7	8	35 982	LCNH-M5-PK-2	10
	2.0	3.6	3	28.5	4	21.9	18.7	14.7	9.7	7	9	35 983	LCNH-M5-PK-3	10
	2.9	4.8	4	30	4	22.5	20.7	16.7	11.7	7	10	35 984	LCNH-M5-PK-4	10
<b>G 螺纹</b>														
G <sup>1</sup> / <sub>8</sub>	2.0	3.6	3	31.8	5	24.2	24.0	17.5	9.7	13	13	35 985	LCNH- <sup>1</sup> / <sub>8</sub> -PK-3	10
	2.9	4.8	4	33.2	5	24.7	26	19.5	11.7	13	14	35 986	LCNH- <sup>1</sup> / <sub>8</sub> -PK-4	10
	4.9	7	6	35.1	5	25.7	28.5	22	14.2	13	16	35 987	LCNH- <sup>1</sup> / <sub>8</sub> -PK-6	10
G <sup>1</sup> / <sub>4</sub>	2.9	4.8	4	35.7	6	26.2	26	19.5	11.7	17	21	35 988	LCNH- <sup>1</sup> / <sub>4</sub> -PK-4	10
	4.9	7	6	37.6	6	27.2	28.5	22	14.2	17	22	35 989	LCNH- <sup>1</sup> / <sub>4</sub> -PK-6	10
G <sup>3</sup> / <sub>8</sub>	4.9	7	6	38.6	7	27.2	28.5	22	14.2	19	29	35 990	LCNH- <sup>3</sup> / <sub>8</sub> -PK-6	10

\* 包装单元内的数量

## L形倒钩接头 L-PK

材料:

黄铜, 塑料



尺寸和订货数据										
倒钩接头	公称通径	气管内径	D5	L1	L2	L3	重量	代号	型号	PU*
D1	[mm]						[g]			
2.95	1.5	2	4	12.2	10.2	6	1	19 539	L-PK-2	10
3.6	2.5	3	6.5	18.9	15.6	9.7	1	7 473	L-PK-3	10
4.8	3.4	4	7.8	22.6	18.7	11.7	2	9 584	L-PK-4	10
7	5.3	6	10.4	31.5	26.3	14	7	150 012	L-PK-6	10

\* 包装单元内的数量

硬管、气管和接头  
快插接头

5.4



# 倒钩接头 N/CN

技术参数

FESTO

## T形倒钩接头 TCN-...-PK

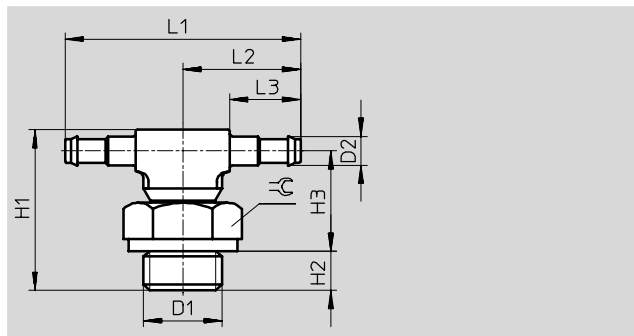
360° 旋转

材料:

M3螺纹: 高质合金钢, 压铸锌合金

M5螺纹: 钢, 压铸锌合金

G螺纹: 铝, 压铸锌合金



### 尺寸和订货数据

接口	公称通径	接口	气管内径	H1	H2	H3	L1	L2	L3	≈	代号	型号	PU*
D1	[mm]	D2											
<b>M 螺纹</b>													
M3	1.5	2.95	2	12.8	2.7	8.1	19.2	9.6	6	4.5	30 492	TCN-M3-PK-2	10
	2.0	3.6	3	14	2.7	8.7	26.6	13.3	9.7	4.5	30 983	TCN-M3-PK-3	10
M5	1.3	2.95	2	15.8	4	9.1	19.2	9.6	6	7	19 525	TCN-M5-PK-2	10
	2.0	3.6	3	19.9	4	13.3	29.4	14.7	9.7	7	12 259	TCN-M5-PK-3	10
	2.9	4.8	4	21.4	4	13.9	33.4	16.7	11.7	7	12 432	TCN-M5-PK-4	10
<b>G 螺纹</b>													
G <sup>1</sup> / <sub>8</sub>	2.0	3.6	3	21.2	5	13.6	35	17.5	9.7	13	11 961	TCN- <sup>1</sup> / <sub>8</sub> -PK-3	10
	2.9	4.8	4	22.6	5	14.1	39	19.5	11.7	13	11 962	TCN- <sup>1</sup> / <sub>8</sub> -PK-4	10
	4.9	7	6	24.6	5	15.1	44	22	14.2	13	11 963	TCN- <sup>1</sup> / <sub>8</sub> -PK-6	10
G <sup>1</sup> / <sub>4</sub>	2.9	4.8	4	25.1	6	15.6	39	19.5	11.7	17	11 964	TCN- <sup>1</sup> / <sub>4</sub> -PK-4	10
	4.9	7	6	27	6	16.6	44	22	14.2	17	11 965	TCN- <sup>1</sup> / <sub>4</sub> -PK-6	10
G <sup>3</sup> / <sub>8</sub>	4.9	7	6	28	7	16.6	44	22	14.2	19	11 966	TCN- <sup>3</sup> / <sub>8</sub> -PK-6	10

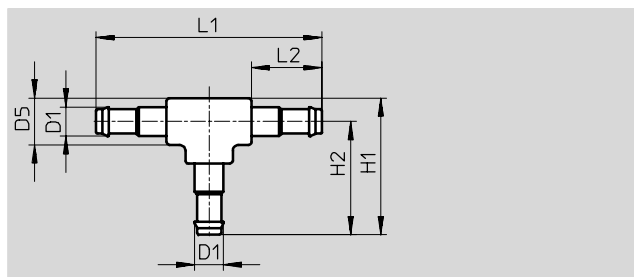
\* 包装单元内的数量

5.4 硬管、气管和接头 快插接头

## T形倒钩接头 T-PK

材料:

黄铜, 塑料



### 尺寸和订货数据

气管内径	公称通径	气管内径	D5	H1	H2	L1	L2	重量	代号	型号	PU*
D1	[mm]							[g]			
2.95	1.5	2	4	12.2	10.2	20.4	6	1	30 919	T-PK-2	10
3.6	2.5	3	6.5	18.9	15.6	31.2	9.7	2	7 267	T-PK-3	10
4.8	3.4	4	7.8	22.6	18.7	37.4	11.7	3	9 585	T-PK-4	10
7	5.3	6	10.4	31.5	26.3	52.6	14	11	150 015	T-PK-6	10

\* 包装单元内的数量

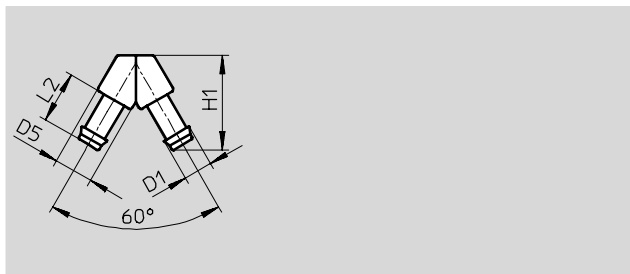
# 倒钩接头 N/CN

技术参数

FESTO

## V形倒钩接头 V-PK

材料:  
黄铜, 塑料



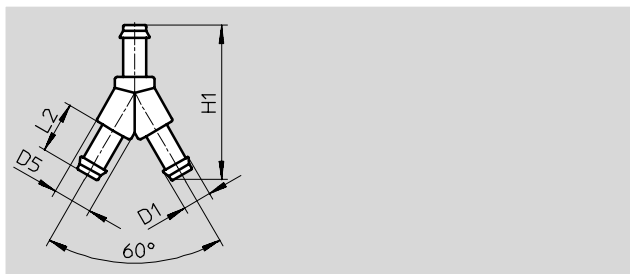
### 尺寸和订货数据

气管内径 D1	公称通径 [mm]	气管内径	D5	H1	L2	重量 [g]	代号	型号	PU*
2.95	1.5	2	4	11.3	6	1	30 918	V-PK-2	10
3.6	2.5	3	6.5	17.6	9.7	1	7 268	V-PK-3	10
4.8	3.4	4	7.8	21	11.7	2	30 920	V-PK-4	10
7	5.3	6	10.4	29.8	14	8	150 014	V-PK-6	10

\* 包装单元内的数量

## Y形倒钩接头 Y-PK

材料:  
黄铜, 塑料



### 尺寸和订货数据

气管内径 D1	公称通径 [mm]	气管内径	D5	H1	L2	重量 [g]	代号	型号	PU*
2.95	1.5	2	4	18	6	1	19 540	Y-PK-2	10
3.6	2.5	3	6.5	28.8	9.7	2	7 269	Y-PK-3	10
4.8	3.4	4	7.8	34.5	11.7	3	9 586	Y-PK-4	10
7	5.3	6	10.4	49.2	14	12	150 013	Y-PK-6	10

\* 包装单元内的数量

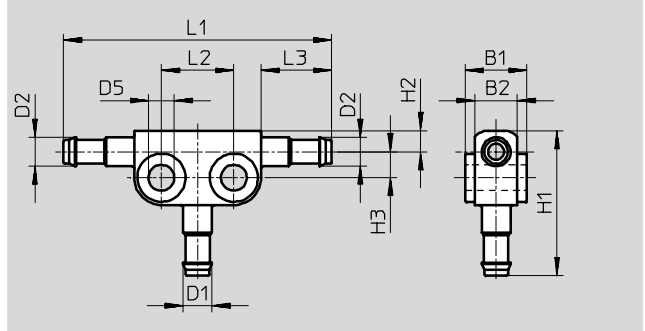
# 倒钩接头 N/CN

技术参数

FESTO

## T形倒钩接头 FCN

材料:  
压铸锌合金



尺寸和订货数据																	
接口		公称通径	气管内径		B1	B2	D5	H1	H2	H3	L1	L2	L3	重量	代号	型号	PU*
D1	D2	[mm]	D1	D2										[g]			
2.95	2.95	1.3	2	2	6	4	3.2	15.7	3.1	2.6	28	8	6	5	19 527	FCN-3-PK-2-B	10
3.6	3.6	2	3	3	8.4	5.2	4.3	21.6	3.5	3.9	38.4	10	9.7	8	14 768	FCN-3-PK-3	10
3.6	2.95	2/1.3	3	2	8.4	5.2	4.3	17.9	3.5	3.9	38.4	10	9.7	8	31 314	FCN-3-PK-3/2	10
4.8	4.8	2.9	4	4	10.2	7	4.3	24	3.5	4.3	44.4	12	11.7	12	14 769	FCN-3-PK-4	10
4.8	3.6	2.9/2	4	3	10.2	7	4.3	22	3.5	4.3	44.4	12	11.7	12	31 315	FCN-3-PK-4/3	10
7	7	4.9	6	6	12	8.8	4.3	28.4	4.4	5.3	49.4	12	14.2	16	14 770	FCN-3-PK-6	10
7	4.8	4.9/2.9	6	4	12	8.8	4.3	25.9	4.4	5.3	49.4	12	14.2	16	31 316	FCN-3-PK-6/4	10

\* 包装单元内的数量

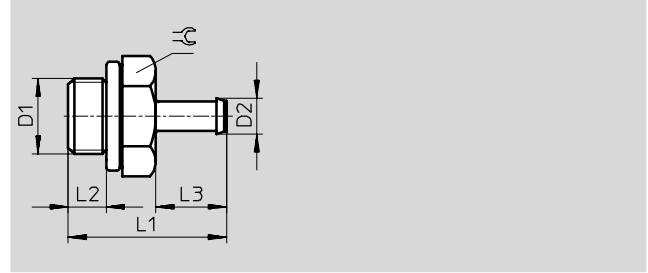
# 倒钩接头 CRCN, 不锈钢型

FESTO

技术参数

倒钩接头 CRCN  
带密封圈和外六角

材料:  
高质合金钢



尺寸和订货数据										
接口	公称通径	倒钩接头	气管内径	L1	L2	L3	≈C	代号	型号	PU*
D1	[mm]	D2								
<b>M 螺纹</b>										
M5	1.5	2.95	2	14	4	6	7	30 985	CRCN-M5-PK-2	10
	2.5	3.6	3	17.7	4	9.7	7	13 967	CRCN-M5-PK-3	10
	2.5	4.8	4	19.7	4	11.7	7	13 968	CRCN-M5-PK-4	10
<b>G 螺纹</b>										
G1/8	2.5	3.6	3	20.2	5	9.7	13	13 969	CRCN-1/8-PK-3	10
	3.2	4.8	4	22.2	5	11.7	13	13 970	CRCN-1/8-PK-4	10
	5.3	7	6	24.5	5	14	13	13 971	CRCN-1/8-PK-6	10
G1/4	3.2	4.8	4	24.7	6	11.7	17	13 972	CRCN-1/4-PK-4	1
	5.3	7	6	27	6	14	17	13 973	CRCN-1/4-PK-6	1
G3/8	5.3	7	6	28	7	14	19	13 974	CRCN-3/8-PK-6	1

\* 包装单元内的数量

硬管、气管和接头  
快插接头

5.4

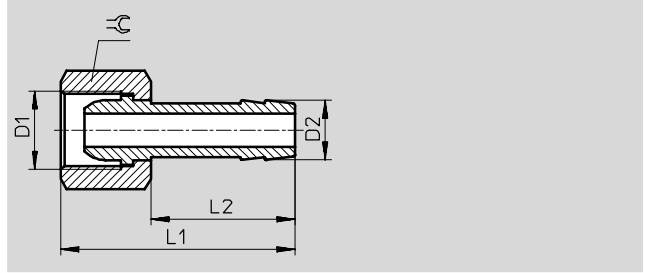
# 倒钩接头 C-P/N-P, 用于软管夹

技术参数

FESTO

倒钩接头 C-...P  
带内螺纹

材料:  
黄铜  
铝



尺寸和订货数据										
接口	公称通径	接口	气管内径	L1	L2	≈G	重量	代号	型号	PU*
D1	[mm]	D2					[g]			
G 螺纹										
G <sup>1</sup> / <sub>8</sub>	4	7	6	36	24	13	18	2 021	C- <sup>1</sup> / <sub>8</sub> -P-6	10
G <sup>1</sup> / <sub>4</sub>	4.5	7	6	39	24	17	28	2 022	C- <sup>1</sup> / <sub>4</sub> -P-6	10
	5.5	10	9	39	24	17	34	2 023	C- <sup>1</sup> / <sub>4</sub> -P-9	10
G <sup>3</sup> / <sub>8</sub>	4.5	7	6	39	24	19	31	2 024	C- <sup>3</sup> / <sub>8</sub> -P-6	1
	6.5	10	9	39	24	19	34	2 025	C- <sup>3</sup> / <sub>8</sub> -P-9	1
G <sup>1</sup> / <sub>2</sub>	11	14.8	13	50	30	24	64	2 026	C- <sup>1</sup> / <sub>2</sub> -P-13	1

\* 包装单元内的数量

# 倒钩接头 C-P/N-P, 用于软管夹

技术参数

FESTO

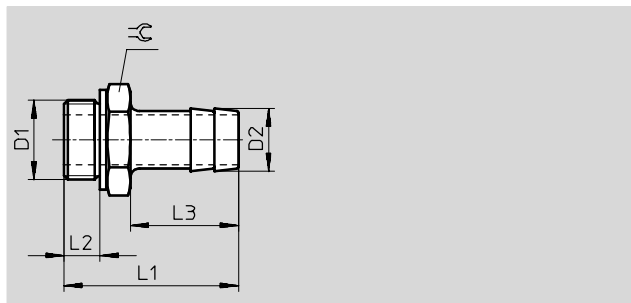
## 倒钩接头 N...-P

带密封圈和外六角

材料:

N...P: 蓝色阳极氧化铝

N...P...MS: 黄铜



尺寸和订货数据											
接口	公称通径	倒钩接头	气管内径	L1	L2	L3	⌀	重量	代号	型号	PU*
D1	[mm]	D2						[g]			
G 螺纹											
G1/8	4.5	7	6	34.7	5	24.2	13	14	<b>3 605</b>	<b>N-1/8-P-6</b>	<b>10</b>
G1/4	4.5	7	6	37.1	6	24.1	17	21	<b>3 606</b>	<b>N-1/4-P-6</b>	<b>10</b>
	6.5	10	9	37.1	6	24.1	17	24	<b>3 607</b>	<b>N-1/4-P-9</b>	<b>10</b>
G3/8	4.5	7	6	38.1	7	24.1	19	34	<b>3 608</b>	<b>N-3/8-P-6</b>	<b>10</b>
	7.6	10	9	38.1	7	24.1	19	31	<b>3 609</b>	<b>N-3/8-P-9</b>	<b>10</b>
	11	14.8	13	45.4	7	30	19	35	<b>36 160</b>	<b>N-3/8-P-13</b>	<b>1</b>
G1/2	8	10.3	9	39.5	8.5	24	24	61	<b>3 610</b>	<b>N-1/2-P-9</b>	<b>1</b>
	11	14.8	13	45.5	8.5	30	24	63	<b>3 611</b>	<b>N-1/2-P-13</b>	<b>1</b>
G3/4	11	14.8	13	50	10	30	32	113	<b>3 612</b>	<b>N-3/4-P-13</b>	<b>1</b>
	16.5	20.8	19	56	10	36	32	117	<b>3 613</b>	<b>N-3/4-P-19</b>	<b>1</b>
G1/8	4.5	7	6	34.7	5	24.2	13	10	<b>15 630</b>	<b>N-1/8-P-6-MS</b>	<b>10</b>
G1/4	4.5	7	6	37.1	6	24.1	17	15	<b>15 631</b>	<b>N-1/4-P-6-MS</b>	<b>10</b>
	6.5	10	9	37.1	6	24.1	17	20	<b>15 632</b>	<b>N-1/4-P-9-MS</b>	<b>10</b>
G3/8	4.5	7	6	38.1	7	24.1	19	30	<b>15 633</b>	<b>N-3/8-P-6-MS</b>	<b>10</b>
	7.6	10	9	38.1	7	24.1	19	35	<b>15 634</b>	<b>N-3/8-P-9-MS</b>	<b>10</b>
	11	14.8	13	45.4	7	30	19	40	<b>36 161</b>	<b>N-3/8-P-13-MS</b>	<b>1</b>
G1/2	8	10.3	9	39.5	8.5	24	24	50	<b>15 635</b>	<b>N-1/2-P-9-MS</b>	<b>1</b>
	11	14.8	13	45.5	8.5	30	24	55	<b>15 636</b>	<b>N-1/2-P-13-MS</b>	<b>1</b>
G3/4	11	14.8	13	50	10	30	32	100	<b>15 637</b>	<b>N-3/4-P-13-MS</b>	<b>1</b>
	16.5	20.8	19	56	10	36	32	105	<b>15 638</b>	<b>N-3/4-P-19-MS</b>	<b>1</b>

\* 包装单元内的数量

## 软管夹 SK

技术参数

### 软管夹 SK

符合 DIN 3017 标准

软管夹具有蜗杆螺纹。带子宽度为 8 mm。

材料：  
钢



尺寸和订货数据				
夹紧范围 $\varnothing$ [mm]	重量 [g]	代号	型号	PU*
10 ... 16	7	9 274	SK-10-16	10
16 ... 25	12	9 275	SK-16-25	10
20 ... 32	13	9 276	SK-20-32	10

\* 包装单元内的数量