

- 紧凑型短行程气缸，具有直径为 $\varnothing 32$ mm 以上的标准孔型
- 优化的安装空间及高度
- 外壳和活塞杆的派生型适用于个别应用场合

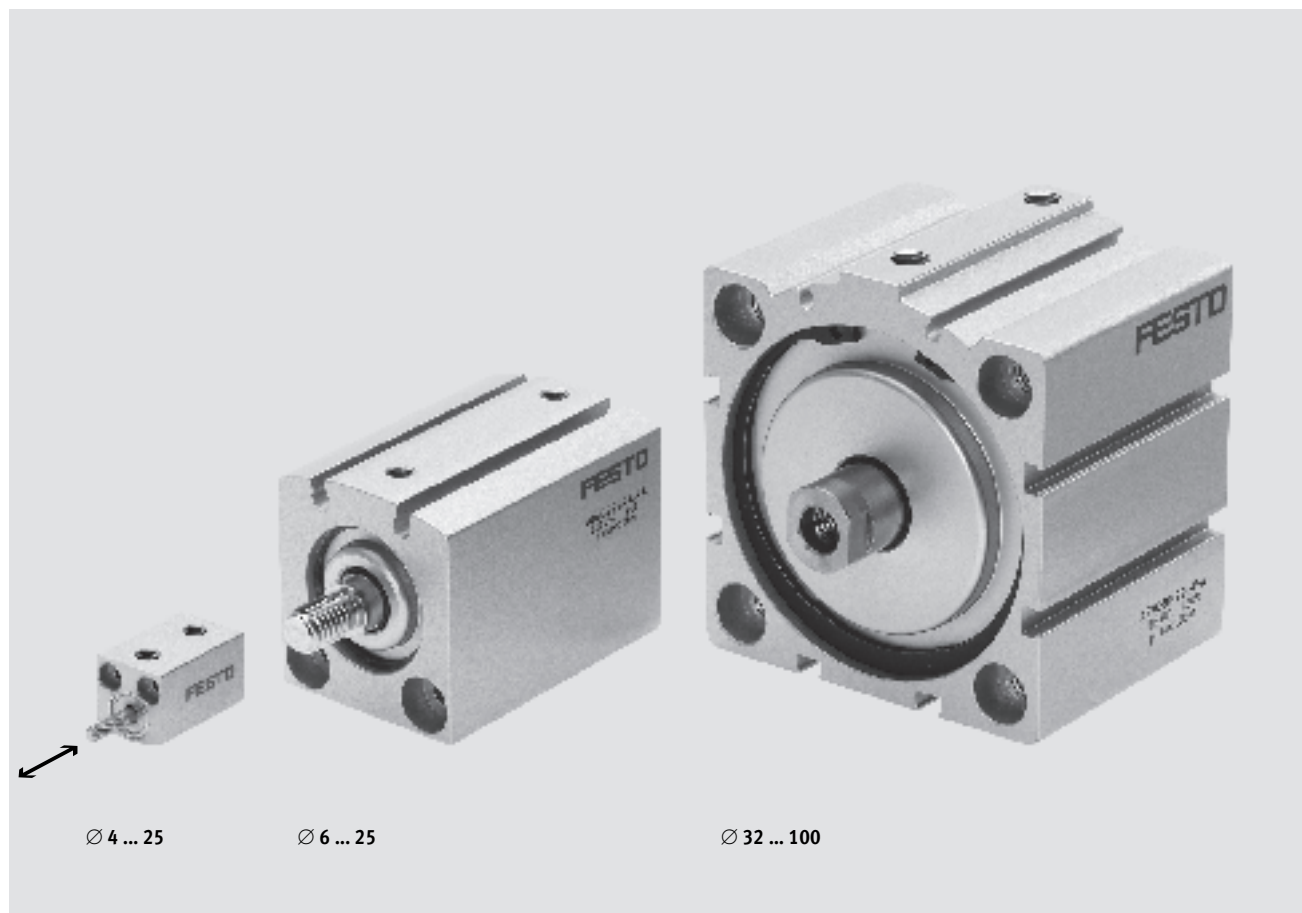
短行程气缸 ADVC/AEVC

主要特性一览

FESTO

带活塞杆气缸
短行程气缸

2.2



简要说明

缸径
4 ... 100 mm

行程长度
2.5 ... 25 mm

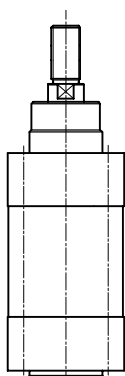
短行程气缸适用于在短行程条件下进行夹紧动作，如：在固定设备中。

气缸优点：

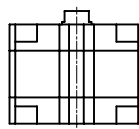
- 对压力输入响应迅速
- 与其尺寸相比夹紧力大
- 最小安装空间

- 内置式传感器沟槽，适用于接触或非接触式终端感测
- 安装孔型符合VDMA 24 562标准，适用于Ø 32 ... 100 mm

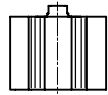
具有 10 mm 行程的安装空间比较



100%
标准气缸
DNC

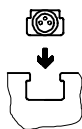


45%
紧凑型气缸
ADVC

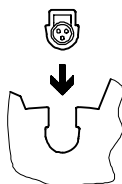


33%
短行程气缸
ADVC

传感器沟槽



8号槽，适用于接近传感器
SME/SMT-8



10号槽，适用于接近传感器
SME/SMT-10

短行程气缸 ADVC/AEVC

型号代码

FESTO

		ADVC	-	6	-	5	-	A	-	P	-	A
型号												
ADVC	双作用短行程气缸											
AEVC	单作用短行程气缸											
活塞直径 \varnothing [mm]												
行程 [mm]												
活塞杆螺纹												
A	外螺纹											
I	内螺纹											
	不带螺纹											
缓冲形式												
P	任意一端具有不可调缓冲器											
位置感测												
	不带位置感测											
A	使用接近传感器											

带活塞杆气缸
短行程气缸

2.2


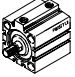
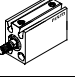
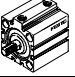

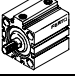
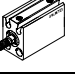
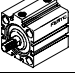
短行程气缸 ADVC/AEVC

产品范围一览

FESTO

带活塞杆气缸
短行程气缸

2.2

功能	结构特点	型号	活塞直径 \varnothing [mm]	行程 [mm]	位置感测
双作用	不带位置感测				
		ADVC $\varnothing 4 \dots 25$	4	2.5; 5	-
			6, 10, 12	5, 10	
			16, 20, 25	5, 10, 15, 20, 25	
		ADVC $\varnothing 32 \dots 100$	32, 40	5, 10, 15, 20, 25	-
			50, 63, 80, 100	10, 15, 20, 25	
	带位置感测				
		ADVC-...-A $\varnothing 6 \dots 25$	6, 10, 12	5, 10	■
			16, 20, 25	5, 10, 15, 20, 25	
		ADVC-...-A $\varnothing 32 \dots 100$	32, 40	5, 10, 15, 20, 25	■
50, 63, 80, 100			10, 15, 20, 25		
单作用	不带位置感测				
		AEVC $\varnothing 4 \dots 25$	4	2.5; 5	-
			6, 10, 12	5, 10	
			16, 20, 25	5, 10, 25	
		AEVC $\varnothing 32 \dots 100$	32	5, 10, 25	-
			40, 50, 63, 80, 100	10, 25	
	带位置感测				
		AEVC-...-A $\varnothing 6 \dots 25$	6, 10, 12	5, 10	■
			16, 20, 25	5, 10, 25	
		AEVC-...-A $\varnothing 32 \dots 100$	32	5, 10, 25	■
40, 50, 63, 80, 100			10, 25		

短行程气缸 ADVC/AEVC

产品范围一览

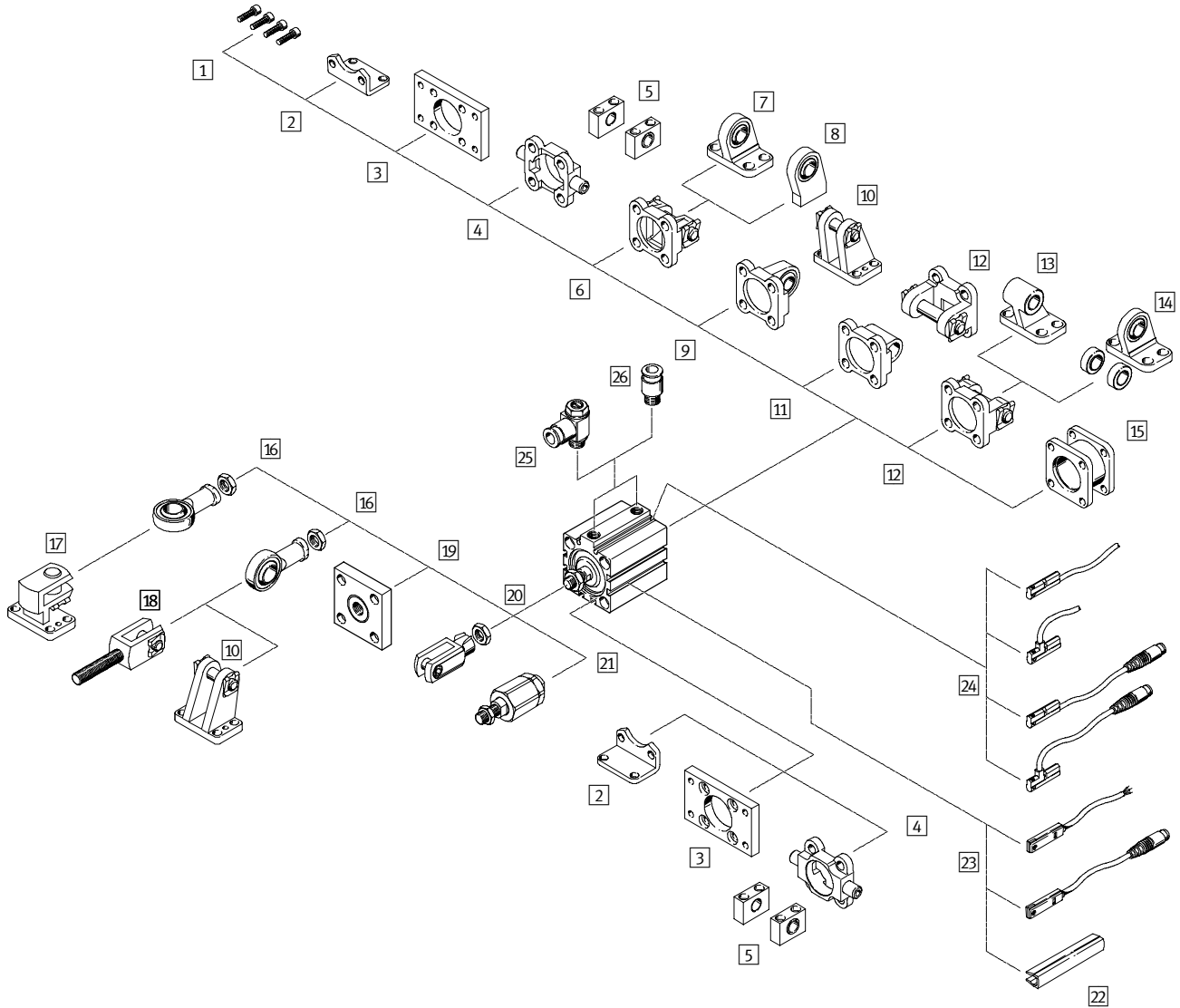
型号	活塞杆			缓冲	→ 页码
	带外螺纹	带内螺纹	不带螺纹		
不带位置感测					
ADVC Ø 4 ... 25	■	■ Ø 12以上	■ Ø 4 ... 12	■	1 / 2.2-8
ADVC Ø 32 ... 100	■	■	-	■	1 / 2.2-8
带位置感测					
ADVC-...-A Ø 6 ... 25	■	■ Ø 12以上	■ Ø 6 ... 12	■	1 / 2.2-14
ADVC-...-A Ø 32 ... 100	■	■	-	■	1 / 2.2-14
不带位置感测					
AEVC Ø 4 ... 25	■	■ Ø 12以上	■ Ø 4 ... 12	■	1 / 2.2-20
AEVC Ø 32 ... 100	■	■	-	■	1 / 2.2-20
带位置感测					
AEVC-...-A Ø 6 ... 25	■	■ Ø 12以上	■ Ø 6 ... 12	■	1 / 2.2-25
AEVC-...-A Ø 32 ... 100	■	■	-	■	1 / 2.2-25

短行程气缸 ADVC/AEVC

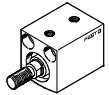
外围元件一览

FESTO

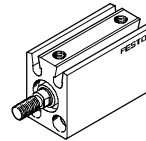
Ø 32 ... 100 mm



Ø 4 ... 25 mm
不带位置感测



Ø 6 ... 25 mm
带位置感测



带活塞杆气缸
短行程气缸

2.2

短行程气缸 ADVC/AEVC

外围元件一览

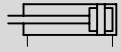
FESTO

安装附件和附件						
	简要说明	活塞直径 \varnothing			→ 页码	
		4, 6, 12	10, 16 ... 25	32 ... 100		
1	安装螺钉	-	■ DIN 84	■ DIN 912	■ DIN 912	不包括在供货范围内
2	脚架安装件 HNC	用于轴承和端盖	-	-	■	1 / 2.2-31
3	法兰安装件 FNC	用于轴承或端盖	-	-	■	1 / 2.2-32
4	双耳轴 ZNCF	用于轴承或端盖	-	-	■	1 / 2.2-33
5	耳轴支座 LNZG	-	-	-	■	1 / 2.2-34
6	双耳环安装件 SNC	用于端盖	-	-	■	1 / 2.2-35
7	球铰耳环支座 LSNB	带球面轴承	-	-	■	1 / 2.2-39
8	球铰耳环支座 LSNB	焊接合成, 带球面轴承	-	-	■	1 / 2.2-39
9	球铰耳环安装件 SNCS	带球面轴承, 用于端盖	-	-	■	1 / 2.2-37
10	双耳环支座 LBG	-	-	-	■	1 / 2.2-39
11	双耳环安装件 SNCL	用于端盖	-	-	■	1 / 2.2-38
12	双耳环安装件 SNCB	用于端盖	-	-	■	1 / 2.2-36
13	单耳环支座 LNG	-	-	-	■	1 / 2.2-39
14	球铰耳环支座 LSN	带球面轴承	-	-	■	1 / 2.2-39
15	连接组件 DPNC	用于连接两个活塞直径相同的气缸使之组成一个多位气缸	-	-	■	1 / 2.2-30
16	关节轴承 SGS	带球面轴承	-	■	■	1 / 2.2-40
17	直角双耳环支座 LQG	-	-	■	■	1 / 2.2-39
18	双耳环 SGA	带外螺纹	-	-	■	1 / 2.2-40
19	连接法兰 KSG	用于补偿径向偏差	-	-	■	1 / 2.2-40
20	双耳环 SG	允许气缸在一个平面内转动	-	■	■	1 / 2.2-40
21	自对中连接件 FK	用于补偿径向和角度偏差	■ $\varnothing 12$	■	■	1 / 2.2-40
22	传感器槽盖 ABP-5-S	保护传感器电缆, 防止灰尘进入传感器槽	-	-	■	1 / 2.2-41
23	接近传感器 SME/SMT-8	可集成在缸筒内	-	-	■	1 / 2.2-41
24	接近传感器 SME/SMT-10	可集成在缸筒内	-	■	■	1 / 2.2-42
25	单向节流阀 GRLA	用于调节速度	■	■	■	1 / 2.2-42
26	快插接头 QS	用于连接具有标准外径 (符合 CETOP RP 54 P 标准) 的气管	■	■	■	第 3 册

短行程气缸 ADVC

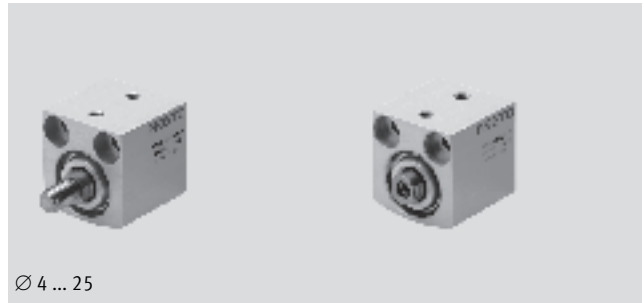
技术参数，双作用 - 不带位置感测

FESTO

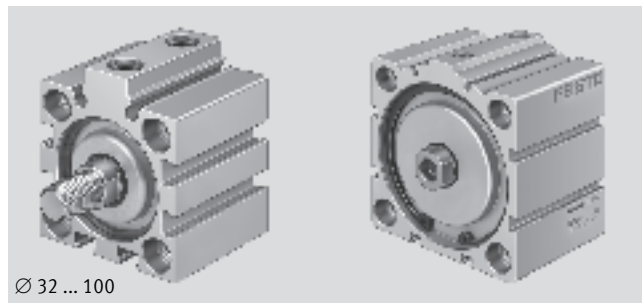


∅ - 缸径
4 ... 100 mm

— | — 行程长度
2.5 ... 25 mm



∅ 4 ... 25



∅ 32 ... 100

带活塞杆气缸
短行程气缸

2.2

主要技术参数													
活塞直径 ∅	4	6	10	12	16	20	25	32	40	50	63	80	100
气接口	M3	M3	M5	M5	M5	M5	M5	G $\frac{1}{8}$	G $\frac{1}{8}$	G $\frac{1}{8}$	G $\frac{1}{8}$	G $\frac{1}{8}$	G $\frac{1}{4}$
活塞杆带内螺纹	-	-	-	■	■	■	■	■	■	■	■	■	■
活塞杆带外螺纹	■	■	■	■	■	■	■	■	■	■	■	■	■
活塞杆不带螺纹	■	■	■	■	-	-	-	-	-	-	-	-	-
工作介质	过滤压缩空气，润滑或未润滑												
结构特点	活塞												
	活塞杆												
缓冲形式	任意一端不可调												
安装型式	通过通孔安装							通过通孔安装					
	-							通过附件安装					
安装位置	任意												

工作条件													
活塞直径 ∅	4	6	10	12	16	20	25	32	40	50	63	80	100
工作压力 [bar]	2 ... 8	1.5 ... 8	1 ... 8	1 ... 10				0.6 ... 10					
环境温度 [°C]	-20 ... +80												
耐腐蚀等级 CRC ¹⁾	1												

1) 耐腐蚀等级 1，符合 Festo 940 070 标准
元件只需具备低度耐腐蚀能力。运输和贮存防护。这些元件无表面基本涂层要求，譬如：内部元件或位于盖子下面的元件。

短行程气缸 ADVC

技术参数, 双作用 - 不带位置感测

FESTO

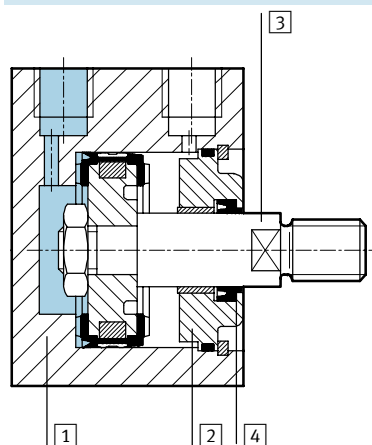
驱动力 [N] 和冲击能量 [J]													
活塞直径 \varnothing	4	6	10	12	16	20	25	32	40	50	63	80	100
6 bar时的理论值, 推进力	7.5	17	47	68	121	189	295	483	754	1,178	1,870	3,016	4,712
6 bar时的理论值, 返回力	5.7	13	40	51	91	141	247	415	686	1,056	1,750	2,847	4,418
终端位置上的最大冲击能量	0.003	0.005	0.03	0.06	0.10	0.14	0.18	0.26	0.36	0.60	0.64	0.90	1.20

产品重量 [g]													
行程 [mm]	活塞直径 \varnothing												
	4	6	10	12	16	20	25	32	40	50	63	80	100
2.5	4	-	-	-	-	-	-	-	-	-	-	-	-
5	4.5	12.5	23	34	68	112	135	280	350	-	-	-	-
10	-	16	26	42	76	124	150	300	380	470	600	1,570	2,480
15	-	-	-	-	84	136	165	320	410	505	650	1,655	2,570
20	-	-	-	-	92	148	180	340	440	540	700	1,740	2,660
25	-	-	-	-	100	160	195	360	470	575	750	1,825	2,750

移动负载 [g]													
行程 [mm]	活塞直径 \varnothing												
	4	6	10	12	16	20	25	32	40	50	63	80	100
2.5	0.2	-	-	-	-	-	-	-	-	-	-	-	-
5	0.25	1.2	2.8	6.6	11	22	27	46	69	-	-	-	-
10	-	1.5	3.3	7.7	13	25	30	51	74	127	178	339	719
15	-	-	-	-	15	28	33	56	79	135	186	351	739
20	-	-	-	-	17	31	36	61	84	143	194	363	759
25	-	-	-	-	19	34	39	66	89	151	202	375	779

材料

剖面图



活塞直径 \varnothing	4	6 ... 100
① 缸筒	阳极氧化铝	阳极氧化铝
② 端盖	阳极氧化铝	阳极氧化铝
③ 活塞杆	阳极氧化铝	高质合金钢
④ 活塞杆密封件	水合丁腈橡胶	聚氨酯
材料上的注意事项	不含铜和聚四氟乙烯	不含铜和聚四氟乙烯

带活塞杆气缸
短行程气缸

2.2

短行程气缸 ADVC

技术参数, 双作用 - 不带位置感测



带活塞杆气缸
短行程气缸

2.2

下载 CAD 相关数据 → www.festo.com/en/engineering

尺寸
∅ 4 ... 25 mm

ADVC-...-I-P
活塞杆带内螺纹

注意
ADVC-4
不能超出最大旋入深度3 mm和最大紧固扭矩0.7 Nm。

ADVC-...-A-P
活塞杆带外螺纹

+ = 加上行程长度

ADVC-...-P
活塞杆不带螺纹

∅	行程	AF	AM	D2	E	EE	FB	KF	KK	L2	L3	L4	L5	MM	P1	PL	T4	TG	U0	WH	ZJ	≈C1
[mm]	[mm]	最小	-0.5	∅	最大		∅			+0.2				∅				±0.1	最大		±0.8	
4	2.5	-	6	3.3 ^{+0.1}	10	M3	1.8	-	M2	10.5	1.8	4	6.5	2	3.7	3.2	-	5.8	10	1	11.5	-
	5	-	6	5 ^{+0.1}	13	M3	2.9	-	M3	11	2.9	6	9	3	4.7	3	-	7	14	1	12	-
10	5	-	8	5.8 ^{+0.1}	18	M5	3.4	-	M4	16	3.4	8	11.5	4	5.2	5.2	-	11	19	1.5	17.5	-
	10	6	5.5	15.5																		
12	5	8	8	6 ^{H13}	20	M5	3.4	M3	M5	18	3.4	9	13	6	5.75	5.75	1.5	13	22	4	22	5
	10														9	6						
16	5	10	12	8 ^{H13}	25	M5	4.5	M4	M6	18	4.6	11.5	16.5	8	6	6	2	15	27	4	22	7
	10														7.5							
	15														6							
	20														6							
	25														6							
20	5	12	12	10 ^{H13}	32	M5	5.5	M5	M8	22	5.7	15	21	10	7.5	7	2	20	34	5	27	9
	10																					
	15																					
	20																					
	25																					
25	5	12	12	10 ^{H13}	38	M5	5.5	M5	M8	22.5	5.7	15.5	21.5	10	8	6.5	2	26	37	5	27.5	9
	10																					
	15																					
	20																					
	25																					

短行程气缸 ADVC

技术参数，双作用 - 不带位置感测

FESTO

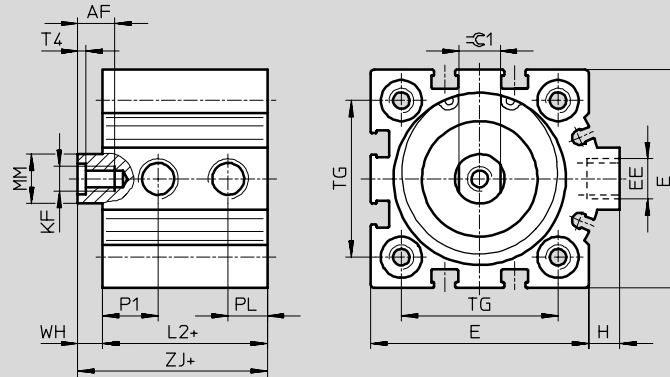
尺寸

下载 CAD 相关数据 → www.festo.com/en/engineering

∅ 32 ... 100 mm

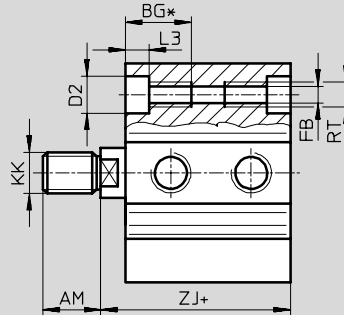
ADVC-...-I-P

活塞杆带内螺纹



ADVC-...-A-P**

活塞杆带外螺纹



+ = 加上行程长度

∅	AF	AM	BG*	D2	E	EE	FB	H	KF	KK
[mm]	最小	-0.5	最小	∅ F9	最大		∅			
32	12	14	21.7	9	45	G $\frac{1}{8}$	5.2	7	M6	M10x1.25
40	12	14	21.7	9	53.5	G $\frac{1}{8}$	5.2	7	M6	M10x1.25
50	16	16	22.8	11	63.5	G $\frac{1}{8}$	6.8	7	M8	M12x1.25
63	16	16	22.8	11	75	G $\frac{1}{8}$	6.8	7.5	M8	M12x1.25
80	20	22	25	14	93	G $\frac{1}{8}$	8.5	7	M10	M16x1.5
100	24	28	25	14	113	G $\frac{1}{4}$	8.5	13	M12	M20x1.5

∅	L2	L3	MM	P1	PL	RT	T4	TG	WH	ZJ	≈C1
[mm]	+0.2		∅					±0.1		±0.8	
32	29	5.7	12	9	8.5	M6	2.6	32.5	6	35	10
40	29.5	5.7	12	11	9	M6	2.6	38	6	35.5	10
50	28	6.8	16	11.3	9.5	M8	3.3	46.5	8	36	13
63	35	6.8	16	12.5	11.5	M8	3.3	56.5	8	43	13
80	40	9	20	15	15	M10	4.7	72	8	48	17
100	49	9	25	16.5	19	M10	6.1	89	10	59	22

* 连续螺纹总长度较短

** 活塞杆螺纹上的螺母包括在供货范围内

带活塞杆气缸
短行程气缸

2.2


短行程气缸 ADVC

技术参数，双作用 - 不带位置感测

FESTO

带活塞杆气缸
短行程气缸

2.2


订货数据								
类型	活塞直径 ∅ [mm]	行程 [mm]	活塞杆，带外螺纹		活塞杆，带内螺纹		活塞杆，不带螺纹	
			代号	型号	代号	型号	代号	型号
	4	2.5	188 054	ADVC-4-2,5-A-P	-	-	526 897	ADVC-4-2,5-P
		5	188 055	ADVC-4-5-A-P			526 898	ADVC-4-5-P
	6	5	188 066	ADVC-6-5-A-P	-	-	526 899	ADVC-6-5-P
		10	188 067	ADVC-6-10-A-P			526 900	ADVC-6-10-P
	10	5	188 078	ADVC-10-5-A-P	-	-	526 903	ADVC-10-5-P
		10	188 079	ADVC-10-10-A-P			526 904	ADVC-10-10-P
	12	5	188 094	ADVC-12-5-A-P	188 090	ADVC-12-5-I-P	530 568	ADVC-12-5-P
		10	188 095	ADVC-12-10-A-P	188 091	ADVC-12-10-I-P	530 569	ADVC-12-10-P
	16	5	188 123	ADVC-16-5-A-P	188 113	ADVC-16-5-I-P	-	-
		10	188 124	ADVC-16-10-A-P	188 114	ADVC-16-10-I-P		
		15	188 125	ADVC-16-15-A-P	188 115	ADVC-16-15-I-P		
		20	188 126	ADVC-16-20-A-P	188 116	ADVC-16-20-I-P		
		25	188 127	ADVC-16-25-A-P	188 117	ADVC-16-25-I-P		
	20	5	188 155	ADVC-20-5-A-P	188 145	ADVC-20-5-I-P	-	-
		10	188 156	ADVC-20-10-A-P	188 146	ADVC-20-10-I-P		
		15	188 157	ADVC-20-15-A-P	188 147	ADVC-20-15-I-P		
		20	188 158	ADVC-20-20-A-P	188 148	ADVC-20-20-I-P		
		25	188 159	ADVC-20-25-A-P	188 149	ADVC-20-25-I-P		
	25	5	188 187	ADVC-25-5-A-P	188 177	ADVC-25-5-I-P	-	-
		10	188 188	ADVC-25-10-A-P	188 178	ADVC-25-10-I-P		
15		188 189	ADVC-25-15-A-P	188 179	ADVC-25-15-I-P			
20		188 190	ADVC-25-20-A-P	188 180	ADVC-25-20-I-P			
25		188 191	ADVC-25-25-A-P	188 181	ADVC-25-25-I-P			

 核心产品

短行程气缸 ADVC

技术参数, 双作用 - 不带位置感测

FESTO

订货数据						
类型	活塞直径 ∅ [mm]	行程 [mm]	活塞杆, 带外螺纹		活塞杆, 带内螺纹	
			代号	型号	代号	型号
	32	5	188 219	ADVC-32-5-A-P	188 209	ADVC-32-5-I-P
		10	188 220	ADVC-32-10-A-P	188 210	ADVC-32-10-I-P
		15	188 221	ADVC-32-15-A-P	188 211	ADVC-32-15-I-P
		20	188 222	ADVC-32-20-A-P	188 212	ADVC-32-20-I-P
		25	188 223	ADVC-32-25-A-P	188 213	ADVC-32-25-I-P
	40	5	188 247	ADVC-40-5-A-P	188 237	ADVC-40-5-I-P
		10	188 248	ADVC-40-10-A-P	188 238	ADVC-40-10-I-P
		15	188 249	ADVC-40-15-A-P	188 239	ADVC-40-15-I-P
		20	188 250	ADVC-40-20-A-P	188 240	ADVC-40-20-I-P
		25	188 251	ADVC-40-25-A-P	188 241	ADVC-40-25-I-P
	50	10	188 272	ADVC-50-10-A-P	188 264	ADVC-50-10-I-P
		15	188 273	ADVC-50-15-A-P	188 265	ADVC-50-15-I-P
		20	188 274	ADVC-50-20-A-P	188 266	ADVC-50-20-I-P
		25	188 275	ADVC-50-25-A-P	188 267	ADVC-50-25-I-P
	63	10	188 296	ADVC-63-10-A-P	188 288	ADVC-63-10-I-P
		15	188 297	ADVC-63-15-A-P	188 289	ADVC-63-15-I-P
		20	188 298	ADVC-63-20-A-P	188 290	ADVC-63-20-I-P
		25	188 299	ADVC-63-25-A-P	188 291	ADVC-63-25-I-P
	80	10	188 320	ADVC-80-10-A-P	188 312	ADVC-80-10-I-P
		15	188 321	ADVC-80-15-A-P	188 313	ADVC-80-15-I-P
		20	188 322	ADVC-80-20-A-P	188 314	ADVC-80-20-I-P
		25	188 323	ADVC-80-25-A-P	188 315	ADVC-80-25-I-P
	100	10	188 344	ADVC-100-10-A-P	188 336	ADVC-100-10-I-P
		15	188 345	ADVC-100-15-A-P	188 337	ADVC-100-15-I-P
		20	188 346	ADVC-100-20-A-P	188 338	ADVC-100-20-I-P
		25	188 347	ADVC-100-25-A-P	188 339	ADVC-100-25-I-P

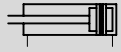
带活塞杆气缸
短行程气缸

2.2

短行程气缸 ADVC

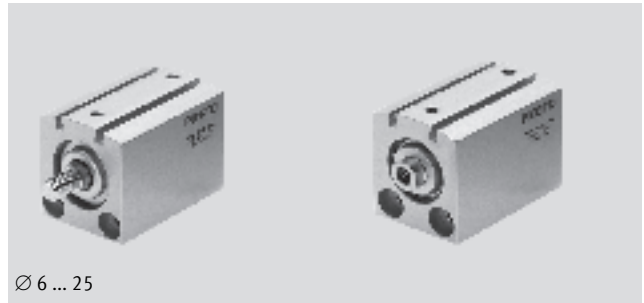
技术参数，双作用 - 带位置感测

FESTO

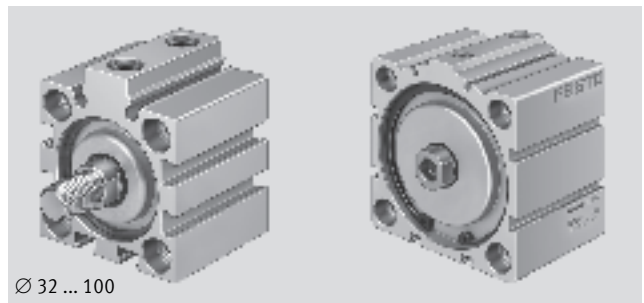


缸径
6 ... 100 mm

行程长度
5 ... 25 mm



Ø 6 ... 25



Ø 32 ... 100

带活塞杆气缸
短行程气缸

2.2

主要技术参数												
活塞直径 Ø	6	10	12	16	20	25	32	40	50	63	80	100
气接口	M3	M5	M5	M5	M5	M5	G1/8	G1/8	G1/8	G1/8	G1/8	G1/4
活塞杆带内螺纹	-	-	■	■	■	■	■	■	■	■	■	■
活塞杆带外螺纹	■	■	■	■	■	■	■	■	■	■	■	■
活塞杆不带螺纹	■	■	■	-	-	-	-	-	-	-	-	-
工作介质	过滤压缩空气，润滑或未润滑											
结构特点	活塞											
	活塞杆											
缓冲形式	任意一端不可调											
位置感测	使用接近传感器											
安装型式	通过通孔安装						通过通孔安装					
	-						通过附件安装					
安装位置	任意											

工作条件												
活塞直径 Ø	6	10	12	16	20	25	32	40	50	63	80	100
工作压力 [bar]	1.5 ... 8	1 ... 8	1 ... 10				0.6 ... 10					
环境温度 [°C]	-20 ... +80 (注意传感器的工作范围)											
耐腐蚀等级 CRC ¹⁾	1											

1) 耐腐蚀等级 1，符合 Festo 940 070 标准
元件只需具备低度耐腐蚀能力。运输和贮存防护。这些元件无表面基本涂层要求。譬如：内部元件或位于盖子下面的元件。

短行程气缸 ADVC

技术参数, 双作用 - 带位置感测

FESTO

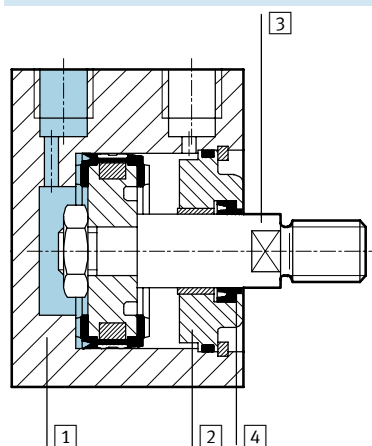
驱动力 [N] 和冲击能量 [J]												
活塞直径 \varnothing	6	10	12	16	20	25	32	40	50	63	80	100
6 bar时的理论值, 推进力	17	47	68	121	189	295	483	754	1,178	1,870	3,016	4,712
6 bar时的理论值, 返回力	13	40	51	91	141	247	415	686	1,056	1,750	2,847	4,418
终端位置上的最大冲击能量	0.005	0.03	0.06	0.10	0.14	0.18	0.26	0.36	0.60	0.64	0.90	1.20

产品重量 [g]												
行程 [mm]	活塞直径 \varnothing											
	6	10	12	16	20	25	32	40	50	63	80	100
5	20	37	70	98	162	195	320	460	-	-	-	-
10	23	45	79	106	174	210	340	490	630	710	1,940	2,970
15	-	-	-	114	186	225	360	520	665	760	2,025	3,060
20	-	-	-	122	198	240	380	550	700	810	2,110	3,150
25	-	-	-	130	210	255	400	580	735	860	2,195	3,240

移动负载 [g]												
行程 [mm]	活塞直径 \varnothing											
	6	10	12	16	20	25	32	40	50	63	80	100
5	1.7	3.2	8.5	15	26	32	50	66	-	-	-	-
10	2	3.7	9.6	17	29	35	55	71	116	158	289	555
15	-	-	-	19	32	38	60	76	124	166	301	575
20	-	-	-	21	35	41	65	81	132	174	313	595
25	-	-	-	23	38	44	70	86	140	182	325	615

材料

剖面图



活塞直径 \varnothing	6 ... 100
1 缸筒	阳极氧化铝
2 端盖	阳极氧化铝
3 活塞杆	高质合金钢
4 活塞杆密封件	聚氨酯
材料上的注意事项	不含铜和聚四氟乙烯

短行程气缸 ADVC

技术参数, 双作用 - 带位置感测



带活塞杆气缸
短行程气缸

2.2

下载 CAD 相关数据 → www.festo.com/en/engineering

尺寸
∅ 6 ... 25 mm

ADVC-...-I-P-A
活塞杆带内螺纹

ADVC-...-A-P-A
活塞杆带外螺纹

ADVC-...-P-A
活塞杆不带螺纹

+ = 加上行程长度

1 沟槽, 用于安装接近传感器 SME/SMT-10

∅	AF	AM	D2	E	EE	FB	KF	KK	L2	L3
[mm]	最小	-0.5	∅	最大		∅			+0.2	
6	-	6	5 +0.1	16	M3	2.9	-	M3	20.5	2.9
10	-	8	5.8 +0.1	21	M5	3.4	-	M4	22	3.4
12	8	8	6 H13	24	M5	3.4	M3	M5	31	3.4
16	10	12	8 H13	28	M5	4.5	M4	M6	30	4.6
20	12	12	10 H13	32	M5	5.5	M5	M8	32	5.7
25	12	12	10 H13	38	M5	5.5	M5	M8	32	5.7

∅	L4	L5	MM	P1	PL	T4	TG	U0	WH	ZJ	∅1
[mm]			∅				±0.1	最大		±0.8	
6	5	8	3	5.2	3	-	10	16	1	21.5	-
10	7	10.5	4	6	6	-	14	22	1.5	23.5	-
12	8	12	6	7	6	1.5	16	26	4	35	5
16	12	17	8	8	6	2	18	32	4	34	7
20	15	21	10	7.5	7	2	20	39	5	37	9
25	15.5	21.5	10	10	6	2	26	42	5	37	9

短行程气缸 ADVC

技术参数, 双作用 - 带位置感测

FESTO

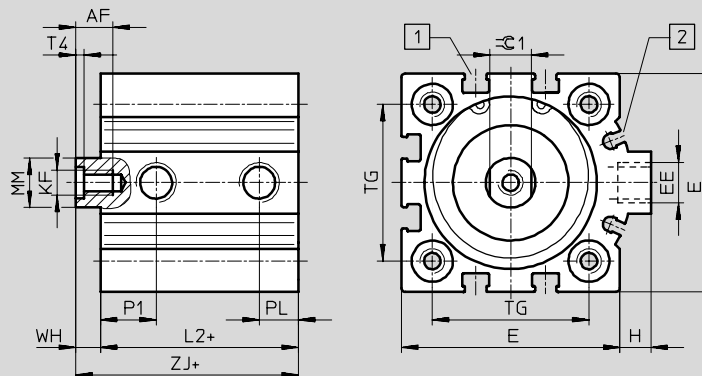
尺寸

下载 CAD 相关数据 → www.festo.com/en/engineering

∅ 32 ... 100 mm

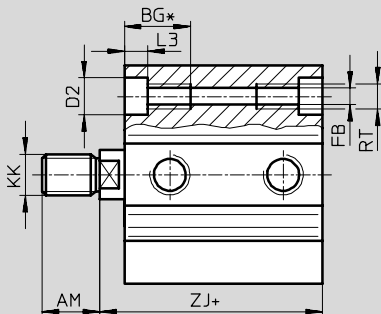
ADVC-...-I-P-A

活塞杆带内螺纹



ADVC-...-A-P-A**

活塞杆带外螺纹



+ = 加上行程长度

1 沟槽, 用于安装接近传感器 SME/SMT-8

2 沟槽, 用于安装接近传感器 SME/SMT-10

∅	AF	AM	BG*	D2	E	EE	FB	H	KF	KK
[mm]	最小	-0.5	最小	∅ F9	最大		∅			
32	12	14	21.7	9	45	G1/8	5.2	7	M6	M10x1.25
40	12	14	21.7	9	53.5	G1/8	5.2	7	M6	M10x1.25
50	16	16	22.8	11	63.5	G1/8	6.8	7	M8	M12x1.25
63	16	16	22.8	11	75	G1/8	6.8	7.5	M8	M12x1.25
80	20	22	25	14	93	G3/8	8.5	7	M10	M16x1.5
100	24	28	25	14	113	G1/4	8.5	13	M12	M20x1.5

∅	L2	L3	MM	P1	PL	RT	T4	TG	WH	ZJ	≈∅1
[mm]	+0.2		∅					±0.1		±0.8	
32	33	5.7	12	9	8.5	M6	2.6	32.5	6	39	10
40	38	5.7	12	13.5	9.5	M6	2.6	38	6	44	10
50	38	6.8	16	11.3	9.5	M8	3.3	46.5	8	46	13
63	41	6.8	16	12.5	10.5	M8	3.3	56.5	8	49	13
80	49	9	20	15	8.5	M10	4.7	72	8	57	17
100	58	9	25	16.5	10.5	M10	6.1	89	10	68	22

* 连续螺纹总长度较短

** 活塞杆螺纹上的螺母包括在供货范围内

带活塞杆气缸
短行程气缸

2.2

短行程气缸 ADVC

技术参数, 双作用 - 带位置感测

FESTO

带活塞杆气缸
短行程气缸

2.2


订货数据								
类型	活塞直径 ∅ [mm]	行程 [mm]	活塞杆, 带外螺纹		活塞杆, 带内螺纹		活塞杆, 不带螺纹	
			代号	型号	代号	型号	代号	型号
	6	5	188 064	ADVC-6-5-A-P-A	-	-	526 901	ADVC-6-5-P-A
		10	188 065	ADVC-6-10-A-P-A			526 902	ADVC-6-10-P-A
	10	5	188 076	ADVC-10-5-A-P-A	-	-	526 905	ADVC-10-5-P-A
		10	188 077	ADVC-10-10-A-P-A			526 906	ADVC-10-10-P-A
	12	5	188 092	ADVC-12-5-A-P-A	188 088	ADVC-12-5-I-P-A	530 572	ADVC-12-5-P-A
		10	188 093	ADVC-12-10-A-P-A	188 089	ADVC-12-10-I-P-A	530 573	ADVC-12-10-P-A
	16	5	188 118	ADVC-16-5-A-P-A	188 108	ADVC-16-5-I-P-A	-	-
		10	188 119	ADVC-16-10-A-P-A	188 109	ADVC-16-10-I-P-A		
		15	188 120	ADVC-16-15-A-P-A	188 110	ADVC-16-15-I-P-A		
		20	188 121	ADVC-16-20-A-P-A	188 111	ADVC-16-20-I-P-A		
		25	188 122	ADVC-16-25-A-P-A	188 112	ADVC-16-25-I-P-A		
	20	5	188 150	ADVC-20-5-A-P-A	188 140	ADVC-20-5-I-P-A	-	-
		10	188 151	ADVC-20-10-A-P-A	188 141	ADVC-20-10-I-P-A		
		15	188 152	ADVC-20-15-A-P-A	188 142	ADVC-20-15-I-P-A		
		20	188 153	ADVC-20-20-A-P-A	188 143	ADVC-20-20-I-P-A		
		25	188 154	ADVC-20-25-A-P-A	188 144	ADVC-20-25-I-P-A		
	25	5	188 182	ADVC-25-5-A-P-A	188 172	ADVC-25-5-I-P-A	-	-
		10	188 183	ADVC-25-10-A-P-A	188 173	ADVC-25-10-I-P-A		
		15	188 184	ADVC-25-15-A-P-A	188 174	ADVC-25-15-I-P-A		
		20	188 185	ADVC-25-20-A-P-A	188 175	ADVC-25-20-I-P-A		
25		188 186	ADVC-25-25-A-P-A	188 176	ADVC-25-25-I-P-A			

 核心产品

短行程气缸 ADVC

技术参数, 双作用-带位置感测

FESTO

订货数据						
类型	活塞直径 ∅ [mm]	行程 [mm]	活塞杆, 带外螺纹		活塞杆, 带内螺纹	
			代号	型号	代号	型号
	32	5	188 214	ADVC-32-5-A-P-A	188 204	ADVC-32-5-I-P-A
		10	188 215	ADVC-32-10-A-P-A	188 205	ADVC-32-10-I-P-A
		15	188 216	ADVC-32-15-A-P-A	188 206	ADVC-32-15-I-P-A
		20	188 217	ADVC-32-20-A-P-A	188 207	ADVC-32-20-I-P-A
		25	188 218	ADVC-32-25-A-P-A	188 208	ADVC-32-25-I-P-A
	40	5	188 242	ADVC-40-5-A-P-A	188 232	ADVC-40-5-I-P-A
		10	188 243	ADVC-40-10-A-P-A	188 233	ADVC-40-10-I-P-A
		15	188 244	ADVC-40-15-A-P-A	188 234	ADVC-40-15-I-P-A
		20	188 245	ADVC-40-20-A-P-A	188 235	ADVC-40-20-I-P-A
		25	188 246	ADVC-40-25-A-P-A	188 236	ADVC-40-25-I-P-A
	50	10	188 268	ADVC-50-10-A-P-A	188 260	ADVC-50-10-I-P-A
		15	188 269	ADVC-50-15-A-P-A	188 261	ADVC-50-15-I-P-A
		20	188 270	ADVC-50-20-A-P-A	188 262	ADVC-50-20-I-P-A
		25	188 271	ADVC-50-25-A-P-A	188 263	ADVC-50-25-I-P-A
	63	10	188 292	ADVC-63-10-A-P-A	188 284	ADVC-63-10-I-P-A
		15	188 293	ADVC-63-15-A-P-A	188 285	ADVC-63-15-I-P-A
		20	188 294	ADVC-63-20-A-P-A	188 286	ADVC-63-20-I-P-A
		25	188 295	ADVC-63-25-A-P-A	188 287	ADVC-63-25-I-P-A
	80	10	188 316	ADVC-80-10-A-P-A	188 308	ADVC-80-10-I-P-A
		15	188 317	ADVC-80-15-A-P-A	188 309	ADVC-80-15-I-P-A
20		188 318	ADVC-80-20-A-P-A	188 310	ADVC-80-20-I-P-A	
25		188 319	ADVC-80-25-A-P-A	188 311	ADVC-80-25-I-P-A	
100	10	188 340	ADVC-100-10-A-P-A	188 332	ADVC-100-10-I-P-A	
	15	188 341	ADVC-100-15-A-P-A	188 333	ADVC-100-15-I-P-A	
	20	188 342	ADVC-100-20-A-P-A	188 334	ADVC-100-20-I-P-A	
	25	188 343	ADVC-100-25-A-P-A	188 335	ADVC-100-25-I-P-A	

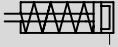
带活塞杆气缸
短行程气缸

2.2

 核心产品

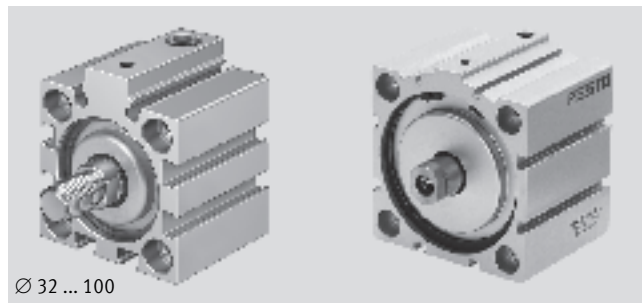
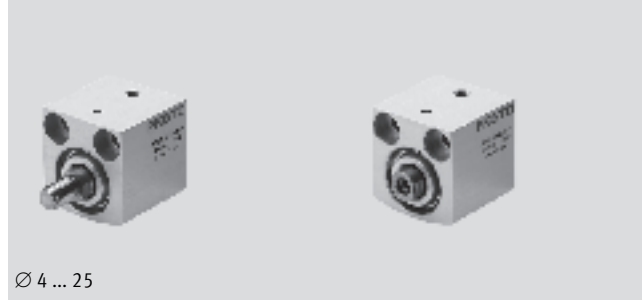
短行程气缸 AEVC

技术参数, 单作用 - 不带位置感测



缸径
4 ... 100 mm

行程长度
2.5 ... 25 mm



主要技术参数													
活塞直径 Ø	4	6	10	12	16	20	25	32	40	50	63	80	100
气接口	M3	M3	M5	M5	M5	M5	M5	G1/8	G1/8	G1/8	G1/8	G1/8	G1/4
活塞杆带内螺纹	-	-	-	■	■	■	■	■	■	■	■	■	■
活塞杆带外螺纹	■	■	■	■	■	■	■	■	■	■	■	■	■
活塞杆不带螺纹	■	■	■	■	-	-	-	-	-	-	-	-	-
工作介质	过滤压缩空气, 润滑或未润滑												
结构特点	活塞												
	活塞杆												
缓冲形式	任意一端不可调												
安装型式	通过通孔安装							通过通孔安装					
	-							通过附件安装					
安装位置	任意												

工作条件													
活塞直径 Ø	4	6	10	12	16	20	25	32	40	50	63	80	100
工作压力 [bar]	2.5 ... 8	2 ... 8	1.5 ... 8	1.5 ... 10	1 ... 10								
环境温度 [°C]	-20 ... +80												
耐腐蚀等级 CRC ¹⁾	1												

1) 耐腐蚀等级 1, 符合 Festo 940 070 标准
元件只需具备低度耐腐蚀能力。运输和贮存防护。这些元件无表面基本涂层要求, 譬如: 内部元件或位于盖子下面的元件。


短行程气缸 AEVC

技术参数, 单作用 - 不带位置感测

FESTO

驱动力 [N] 和冲击能量 [J]													
活塞直径 \varnothing	4	6	10	12	16	20	25	32	40	50	63	80	100
6 bar时的理论值, 推进力	5	11	41	59	105	170	270	450	700	1,120	1,800	2,900	4,500
6 bar时的理论值, 返回力	1	3	3	4	5	10 ¹⁾	15	22	28	40	50	85	140
终端位置上的最大冲击能量	0.003	0.005	0.03	0.06	0.10	0.14	0.18	0.26	0.36	0.60	0.64	0.90	1.20

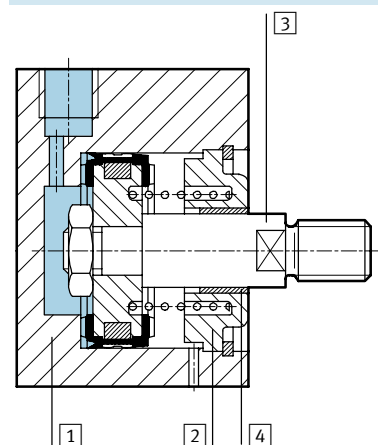
1) AEVC-20-5... = 5 N

 注意 摩擦程度根据安装位置和承受的负载而定。操作单作用气缸时尽可能使其不产生侧向力。

产品重量 [g]													
行程 [mm]	活塞直径 \varnothing												
	4	6	10	12	16	20	25	32	40	50	63	80	100
2.5	3.7	-	-	-	-	-	-	-	-	-	-	-	-
5	4.5	12	17	24	60	85	130	220	-	-	-	-	-
10	-	18	24	40	80	130	160	290	370	410	490	1,900	2,850
25	-	-	-	-	150	200	250	400	560	680	770	2,400	3,500

移动负载 [g]													
行程 [mm]	活塞直径 \varnothing												
	4	6	10	12	16	20	25	32	40	50	63	80	100
2.5	0.15	-	-	-	-	-	-	-	-	-	-	-	-
5	0.2	1	2	4.4	8	14	22	40	-	-	-	-	-
10	-	1.4	2.6	6.9	11	21	25	48	65	105	157	327	678
25	-	-	-	-	19	32	37	62	83	140	191	365	739

材料 剖面图



活塞直径 \varnothing	4	6 ... 100
1 缸筒	阳极氧化铝	阳极氧化铝
2 端盖	阳极氧化铝	阳极氧化铝
3 活塞杆	阳极氧化铝	高质合金钢
4 活塞杆密封件	水合丁腈橡胶	聚氨酯
材料上的注意事项	不含铜和聚四氟乙烯	不含铜和聚四氟乙烯

带活塞杆气缸
短行程气缸

2.2

短行程气缸 AEVC

技术参数, 单作用 - 不带位置感测



带活塞杆气缸
短行程气缸

2.2

下载 CAD 相关数据 → www.festo.com/en/engineering

尺寸
∅ 4 ... 25 mm

AEVC-...-I-P
活塞杆带内螺纹

AEVC-...-A-P
活塞杆带外螺纹

AEVC-...-P
活塞杆不带螺纹

- 注意
AEVC-4
不能超出最大旋入深度3 mm和
最大紧固扭矩0.7 Nm。

+ = 加上行程长度

∅	行程	AF	AM	D2	E	EE	FB	KF	KK	L2	L3	L4	L5	MM	PL	T4	TG	UO	WH	ZJ	∅ C1
[mm]	[mm]	最小	-0.5	∅	最大		∅			+0.2				∅			±0.1	最大		±0.8	
4	2.5	-	6	3.3+0.1	10	M3	1.8	-	M2	10.5	1.8	4	6.5	2	3.2	-	5.8	10	1	11.5	-
	5	-	6	5+0.1	13	M3	2.9	-	M3	11 13.4	2.9	6	9	3	3	-	7	14	1	12 14.4	-
6	5	-	6	5+0.1	13	M3	2.9	-	M3	11 13.4	2.9	6	9	3	3	-	7	14	1	12 14.4	-
	10	-	6	5+0.1	13	M3	2.9	-	M3	11 13.4	2.9	6	9	3	3	-	7	14	1	12 14.4	-
10	5	-	8	5.8+0.1	18	M5	3.4	-	M4	11 13	3.4	8	11.5	4	5.5	-	11	19	1	12 14	-
	10	-	8	5.8+0.1	18	M5	3.4	-	M4	11 13	3.4	8	11.5	4	5.5	-	11	19	1	12 14	-
12	5	8	8	6 H13	20	M5	3.4	M3	M5	11 17.5	3.4	9	13	6	6	1.5	13	22	1	12 18.5	-
	10	8	8	6 H13	20	M5	3.4	M3	M5	11 17.5	3.4	9	13	6	6	1.5	13	22	1	12 18.5	-
16	5	10	12	8 H13	25	M5	4.5	M4	M6	15 17.5 22	4.6	11.5	16.5	8	6	2	15	27	1	16 18.5 23	7
	10	10	12	8 H13	25	M5	4.5	M4	M6	15 17.5 22	4.6	11.5	16.5	8	6	2	15	27	1	16 18.5 23	7
	25	10	12	8 H13	25	M5	4.5	M4	M6	15 17.5 22	4.6	11.5	16.5	8	6	2	15	27	1	16 18.5 23	7
20	5	8	12	10 H13	32	M5	5.5	M5	M8	15 20.5 23.5	5.7	15	21	10	7	2	20	34	1	16 21.5 24.5	9
	10	8	12	10 H13	32	M5	5.5	M5	M8	15 20.5 23.5	5.7	15	21	10	7	2	20	34	1	16 21.5 24.5	9
	25	12	12	10 H13	32	M5	5.5	M5	M8	15 20.5 23.5	5.7	15	21	10	7	2	20	34	1	16 21.5 24.5	9
25	5	12	12	10 H13	38	M5	5.5	M5	M8	21.1 25.2	5.7	15.5	21.5	10	6.5	2	26	37	1	22.1 26.2	9
	10	12	12	10 H13	38	M5	5.5	M5	M8	21.1 25.2	5.7	15.5	21.5	10	6.5	2	26	37	1	22.1 26.2	9
	25	12	12	10 H13	38	M5	5.5	M5	M8	21.1 25.2	5.7	15.5	21.5	10	6.5	2	26	37	1	22.1 26.2	9

短行程气缸 AEVC

技术参数, 单作用 - 不带位置感测



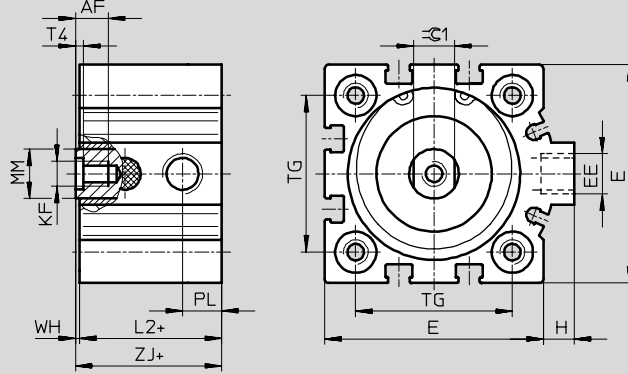
尺寸

下载 CAD 相关数据 → www.festo.com/en/engineering

∅ 32 ... 100 mm

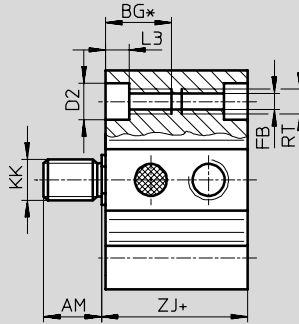
AEVC-...-I-P

活塞杆带内螺纹



AEVC-...-A-P**

活塞杆带外螺纹



+ = 加上行程长度

∅ [mm]	行程 [mm]	AF 最小	AM -0.5	BG* 最小	D2 ∅ F9	E 最大	EE	FB ∅	H	KF	KK	L2 +0.2	L3	MM ∅	PL	RT	T4	TG ±0.1	WH	ZJ ±0.8	≈C1
32	5	12	14	21.7	9	45	G $\frac{1}{8}$	5.2	7	M6	M10x1.25	21	5.7	12	9.5	M6	2.6	32.5	1	22	10
	25											26									
	10											25.5									
40	10	12	14	21.7	9	53.5	G $\frac{1}{8}$	5.2	7	M6	M10x1.25	24.5	5.7	12	9.5	M6	2.6	38	1	25.5	10
	29.5											30.5									
50	10	16	16	22.8	11	63.5	G $\frac{1}{8}$	6.8	7	M8	M12x1.25	20.6	6.8	16	9.5	M8	3.3	46.5	0.5	21.1	13
	28											28.5									
63	10	16	16	22.8	11	75	G $\frac{1}{8}$	6.8	7.5	M8	M12x1.25	25	6.8	16	11.5	M8	3.3	56.5	1	26	13
	32											33									
80	10	20	22	25	14	93	G $\frac{1}{8}$	8.5	7	M10	M16x1.5	42	9	20	15	M10	4.7	72	1	43	17
	25											43									
100	10	24	28	25	14	113	G $\frac{1}{4}$	8.5	13	M12	M20x1.5	49	9	25	19	M10	6.1	89	1	50	22
	25											50									

* 连续螺纹总长度较短

** 活塞杆螺纹上的螺母包括在供货范围内

短行程气缸 AEVC

技术参数, 单作用 - 不带位置感测

FESTO

带活塞杆气缸
短行程气缸

2.2

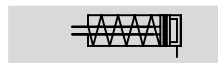
订货数据								
类型	活塞直径 ∅ [mm]	行程 [mm]	活塞杆, 带外螺纹		活塞杆, 带内螺纹			
			代号	型号	代号	型号	活塞杆, 不带螺纹	
							代号	型号
	4	2.5	188 052	AEVC-4-2,5-A-P	-	-	188 050	AEVC-4-2,5-P
		5	188 053	AEVC-4-5-A-P			188 051	AEVC-4-5-P
	6	5	188 062	AEVC-6-5-A-P	-	-	188 058	AEVC-6-5-P
		10	188 063	AEVC-6-10-A-P			188 059	AEVC-6-10-P
	10	5	188 074	AEVC-10-5-A-P	-	-	188 070	AEVC-10-5-P
		10	188 075	AEVC-10-10-A-P			188 071	AEVC-10-10-P
	12	5	188 086	AEVC-12-5-A-P	188 082	AEVC-12-5-I-P	530 566	AEVC-12-5-P
		10	188 087	AEVC-12-10-A-P	188 083	AEVC-12-10-I-P	530 567	AEVC-12-10-P
	16	5	188 105	AEVC-16-5-A-P	188 099	AEVC-16-5-I-P	-	-
		10	188 106	AEVC-16-10-A-P	188 100	AEVC-16-10-I-P		
		25	188 107	AEVC-16-25-A-P	188 101	AEVC-16-25-I-P		
	20	5	188 137	AEVC-20-5-A-P	188 131	AEVC-20-5-I-P	-	-
		10	188 138	AEVC-20-10-A-P	188 132	AEVC-20-10-I-P		
		25	188 139	AEVC-20-25-A-P	188 133	AEVC-20-25-I-P		
	25	5	188 169	AEVC-25-5-A-P	188 163	AEVC-25-5-I-P	-	-
		10	188 170	AEVC-25-10-A-P	188 164	AEVC-25-10-I-P		
		25	188 171	AEVC-25-25-A-P	188 165	AEVC-25-25-I-P		

订货数据						
类型	活塞直径 ∅ [mm]	行程 [mm]	活塞杆, 带外螺纹		活塞杆, 带内螺纹	
			代号	型号	代号	型号
	32	5	188 201	AEVC-32-5-A-P	188 195	AEVC-32-5-I-P
		10	188 202	AEVC-32-10-A-P	188 196	AEVC-32-10-I-P
		25	188 203	AEVC-32-25-A-P	188 197	AEVC-32-25-I-P
	40	10	188 230	AEVC-40-10-A-P	188 226	AEVC-40-10-I-P
		25	188 231	AEVC-40-25-A-P	188 227	AEVC-40-25-I-P
	50	10	188 258	AEVC-50-10-A-P	188 254	AEVC-50-10-I-P
		25	188 259	AEVC-50-25-A-P	188 255	AEVC-50-25-I-P
	63	10	188 282	AEVC-63-10-A-P	188 278	AEVC-63-10-I-P
		25	188 283	AEVC-63-25-A-P	188 279	AEVC-63-25-I-P
	80	10	188 306	AEVC-80-10-A-P	188 302	AEVC-80-10-I-P
		25	188 307	AEVC-80-25-A-P	188 303	AEVC-80-25-I-P
	100	10	188 330	AEVC-100-10-A-P	188 326	AEVC-100-10-I-P
		25	188 331	AEVC-100-25-A-P	188 327	AEVC-100-25-I-P

短行程气缸 AEVC

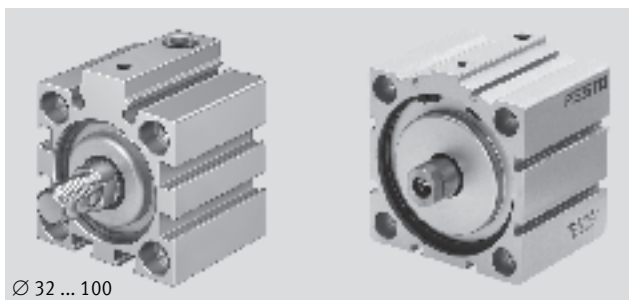
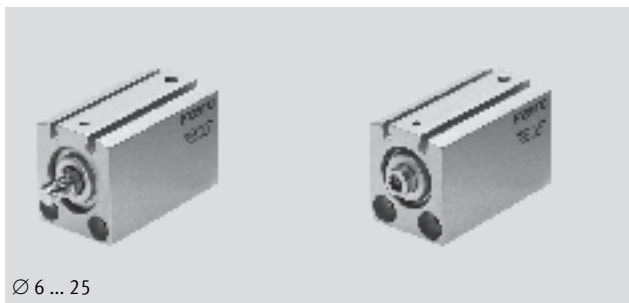
技术参数, 单作用 - 带位置感测

FESTO



缸径
6 ... 100 mm

行程长度
5 ... 25 mm



带活塞杆气缸
短行程气缸

2.2

主要技术参数													
活塞直径 Ø	6	10	12	16	20	25	32	40	50	63	80	100	
气接口	M3	M5	M5	M5	M5	M5	G1/8	G1/8	G1/8	G1/8	G1/8	G1/4	
活塞杆带内螺纹	-	-	■	■	■	■	■	■	■	■	■	■	
活塞杆带外螺纹	■	■	■	■	■	■	■	■	■	■	■	■	
活塞杆不带螺纹	■	■	■	-	-	-	-	-	-	-	-	-	
工作介质	过滤压缩空气, 润滑或未润滑												
结构特点	活塞												
	活塞杆												
缓冲形式	任意一端不可调												
位置感测	使用接近传感器												
安装型式	通过通孔安装						通过通孔安装						
	-						通过附件安装						
安装位置	任意												

工作条件													
活塞直径 Ø	6	10	12	16	20	25	32	40	50	63	80	100	
工作压力 [bar]	2 ... 8	1.5 ... 8	1.5 ... 10				1 ... 10						
环境温度 [°C]	-20 ... +80 (注意接近传感器的工作范围)												
耐腐蚀等级 CRC ¹⁾	1												

1) 耐腐蚀等级 1, 符合 Festo 940 070 标准
元件只需具备低度耐腐蚀能力。运输和贮存防护。这些元件无表面基本涂层要求。譬如: 内部元件或位于盖子下面的元件。

短行程气缸 AEVC

技术参数, 单作用 - 带位置感测

FESTO

驱动力 [N] 和冲击能量 [J]												
活塞直径 \varnothing	6	10	12	16	20	25	32	40	50	63	80	100
6 bar时的理论值, 推进力	11	41	59	105	170	270	450	700	1,120	1,800	2,900	4,500
6 bar时的理论值, 返回力	3	3	4	5	10 ¹⁾	15	22	28	40	50	85	140
终端位置上的最大冲击能量	0.005	0.03	0.06	0.10	0.14	0.18	0.26	0.36	0.60	0.64	0.90	1.20

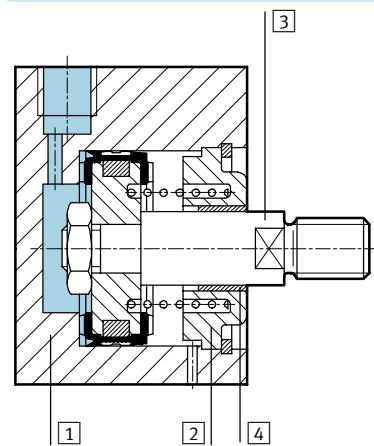
1) AEVC-20-5... = 5 N

- 注意 摩擦程度根据安装位置和承受的负载而定。操作单作用气缸时尽可能使其不产生侧向力。

产品重量 [g]												
行程 [mm]	活塞直径 \varnothing											
	6	10	12	16	20	25	32	40	50	63	80	100
5	19	37	70	95	160	195	320	-	-	-	-	-
10	23	44	79	105	170	205	340	490	630	720	1,940	2,970
25	-	-	-	130	200	250	390	580	730	870	3,290	3,220

移动负载 [g]												
行程 [mm]	活塞直径 \varnothing											
	6	10	12	16	20	25	32	40	50	63	80	100
5	1.5	3	8.5	15	26	32	49	-	-	-	-	-
10	1.8	3.5	9.5	17	29	35	54	70	116	155	284	546
25	-	-	-	26	40	47	67	83	140	179	321	604

材料 剖面图



活塞直径 \varnothing	6 ... 100
1 缸筒	阳极氧化铝
2 端盖	阳极氧化铝
3 活塞杆	高质合金钢
4 活塞杆密封件	聚氨酯
材料上的注意事项	不含铜和聚四氟乙烯

短行程气缸 AEVC

技术参数, 单作用 - 带位置感测



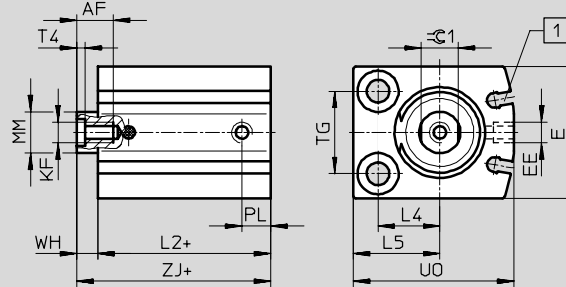
尺寸

下载 CAD 相关数据 → www.festo.com/en/engineering

∅ 6 ... 25 mm

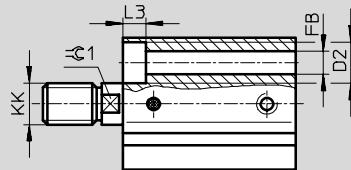
AEVC-...-I-P-A

活塞杆带内螺纹



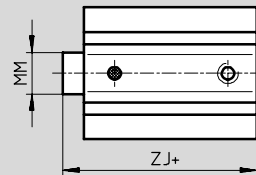
AEVC-...-A-P-A

活塞杆带外螺纹



AEVC-...-P-A

活塞杆不带螺纹



+ = 加上行程长度

1 沟槽, 用于安装接近传感器 SME/SMT-10

∅	行程	AF	AM	D2	E	EE	FB	KF	KK	L2	L3	L4	L5	MM	PL	T4	TG	U0	WH	ZJ	1
[mm]	[mm]	最小		∅	最大		∅			+0.2				∅			±0.1	最大		±0.8	
6	5	-	6	5 +0.1	16	M3	2.9	-	M3	20.5	2.9	5	8	3	3	-	10	16	1	21.5	-
	10	-	6	5 +0.1	16	M3	2.9	-	M3	20.5	2.9	5	8	3	3	-	10	16	1	21.5	-
10	5	-	8	5.8 +0.1	21	M5	3.4	-	M4	22	3.4	7	10.5	4	6	-	14	22	1.5	23.5	-
	10	-	8	5.8 +0.1	21	M5	3.4	-	M4	22	3.4	7	10.5	4	6	-	14	22	1.5	23.5	-
12	5	8	8	6 H13	24	M5	3.4	M3	M5	31	3.4	8	12	6	6	1.5	16	26	4	35	5
	10	8	8	6 H13	24	M5	3.4	M3	M5	31	3.4	8	12	6	6	1.5	16	26	4	35	5
16	5	10	12	8 H13	28	M5	4.5	M4	M6	30	4.6	12	17	8	6	2	18	32	4	34	7
	10	10	12	8 H13	28	M5	4.5	M4	M6	30	4.6	12	17	8	6	2	18	32	4	34	7
	25	10	12	8 H13	28	M5	4.5	M4	M6	34.5	4.6	12	17	8	6	2	18	32	4	38.5	7
20	5	12	12	10 H13	32	M5	5.5	M5	M8	32	5.7	15	21	10	7	2	20	39	5	37	9
	10	12	12	10 H13	32	M5	5.5	M5	M8	32	5.7	15	21	10	7	2	20	39	5	37	9
	25	12	12	10 H13	32	M5	5.5	M5	M8	35	5.7	15	21	10	7	2	20	39	5	40	9
25	5	12	12	10 H13	38	M5	5.5	M5	M8	32	5.7	15.5	21.5	10	6	2	26	42	5	37	9
	10	12	12	10 H13	38	M5	5.5	M5	M8	32	5.7	15.5	21.5	10	6	2	26	42	5	37	9
	25	12	12	10 H13	38	M5	5.5	M5	M8	36.1	5.7	15.5	21.5	10	6	2	26	42	5	41.1	9

短行程气缸 AEVC

技术参数, 单作用 - 带位置感测



带活塞杆气缸
短行程气缸

2.2

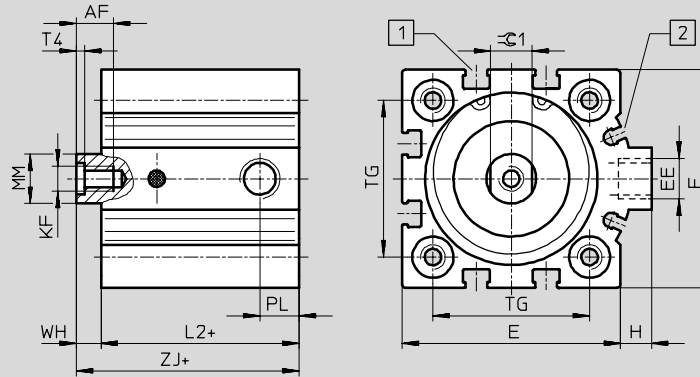
尺寸

下载 CAD 相关数据 → www.festo.com/en/engineering

∅ 32 ... 100 mm

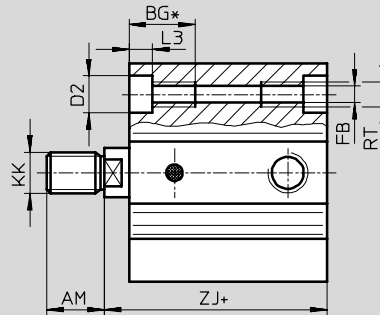
AEVC-...-I-P-A

活塞杆带内螺纹



AEVC-...-A-P-A**

活塞杆带外螺纹



+ = 加上行程长度

1 沟槽, 用于安装接近传感器 SME/SMT-8

2 沟槽, 用于安装接近传感器 SME/SMT-10

∅	AF 最小	AM -0.5	BG* 最小	D2 ∅ F9 最大	E 最大	EE	FB ∅	H	KF	KK
32	12	14	21.7	9	45	G1/8	5.2	7	M6	M10x1.25
40	12	14	21.7	9	53.5	G1/8	5.2	7	M6	M10x1.25
50	16	16	22.8	11	63.5	G1/8	6.8	7	M8	M12x1.25
63	16	16	22.8	11	75	G1/8	6.8	7.5	M8	M12x1.25
80	20	22	25	14	93	G1/8	8.5	7	M10	M16x1.5
100	24	28	25	14	113	G1/4	8.5	13	M12	M20x1.5

∅	L2 +0.2	L3	MM ∅	PL	RT	T4	TG ±0.1	WH	ZJ ±0.8	1
32	33	5.7	12	8.5	M6	2.6	32.5	6	39	10
40	38	5.7	12	9.5	M6	2.6	38	6	44	10
50	38	6.8	16	9.5	M8	3.3	46.5	8	48	13
63	41	6.8	16	10.5	M8	3.3	56.5	8	49	13
80	49	9	20	8.5	M10	4.7	72	8	57	17
100	58	9	25	10.5	M10	6.1	89	10	68	22

* 连续螺纹总长度较短

** 活塞杆螺纹上的螺母包括在供货范围内

短行程气缸 AEVC

技术参数, 单作用 - 带位置感测

FESTO

订货数据								
类型	活塞直径 ∅ [mm]	行程 [mm]	活塞杆, 带外螺纹		活塞杆, 带内螺纹		活塞杆, 不带螺纹	
			代号	型号	代号	型号	代号	型号
	6	5	188 060	AEVC-6-5-A-P-A	-	-	188 056	AEVC-6-5-P-A
		10	188 061	AEVC-6-10-A-P-A			188 057	AEVC-6-10-P-A
	10	5	188 072	AEVC-10-5-A-P-A	-	-	188 068	AEVC-10-5-P-A
		10	188 073	AEVC-10-10-A-P-A			188 069	AEVC-10-10-P-A
	12	5	188 084	AEVC-12-5-A-P-A	188 080	AEVC-12-5-I-P-A	530 570	AEVC-12-5-P-A
		10	188 085	AEVC-12-10-A-P-A	188 081	AEVC-12-10-I-P-A	530 571	AEVC-12-10-P-A
	16	5	188 102	AEVC-16-5-A-P-A	188 096	AEVC-16-5-I-P-A	-	-
		10	188 103	AEVC-16-10-A-P-A	188 097	AEVC-16-10-I-P-A		
		25	188 104	AEVC-16-25-A-P-A	188 098	AEVC-16-25-I-P-A		
	20	5	188 134	AEVC-20-5-A-P-A	188 128	AEVC-20-5-I-P-A	-	-
		10	188 135	AEVC-20-10-A-P-A	188 129	AEVC-20-10-I-P-A		
		25	188 136	AEVC-20-25-A-P-A	188 130	AEVC-20-25-I-P-A		
	25	5	188 166	AEVC-25-5-A-P-A	188 160	AEVC-25-5-I-P-A	-	-
		10	188 167	AEVC-25-10-A-P-A	188 161	AEVC-25-10-I-P-A		
		25	188 168	AEVC-25-25-A-P-A	188 162	AEVC-25-25-I-P-A		

订货数据							
类型	活塞直径 ∅ [mm]	行程 [mm]	活塞杆, 带外螺纹		活塞杆, 带内螺纹		
			代号	型号	代号	型号	
	32	5	188 198	AEVC-32-5-A-P-A	188 192	AEVC-32-5-I-P-A	
		10	188 199	AEVC-32-10-A-P-A	188 193	AEVC-32-10-I-P-A	
		25	188 200	AEVC-32-25-A-P-A	188 194	AEVC-32-25-I-P-A	
	40	10	188 228	AEVC-40-10-A-P-A	188 224	AEVC-40-10-I-P-A	
		25	188 229	AEVC-40-25-A-P-A	188 225	AEVC-40-25-I-P-A	
	50	10	188 256	AEVC-50-10-A-P-A	188 252	AEVC-50-10-I-P-A	
		25	188 257	AEVC-50-25-A-P-A	188 253	AEVC-50-25-I-P-A	
	63	10	188 280	AEVC-63-10-A-P-A	188 276	AEVC-63-10-I-P-A	
		25	188 281	AEVC-63-25-A-P-A	188 277	AEVC-63-25-I-P-A	
	80	10	188 304	AEVC-80-10-A-P-A	188 300	AEVC-80-10-I-P-A	
		25	188 305	AEVC-80-25-A-P-A	188 301	AEVC-80-25-I-P-A	
	100	10	188 328	AEVC-100-10-A-P-A	188 324	AEVC-100-10-I-P-A	
		25	188 329	AEVC-100-25-A-P-A	188 325	AEVC-100-25-I-P-A	

带活塞杆气缸
短行程气缸

2.2

短行程气缸 ADVC/AEVC

附件

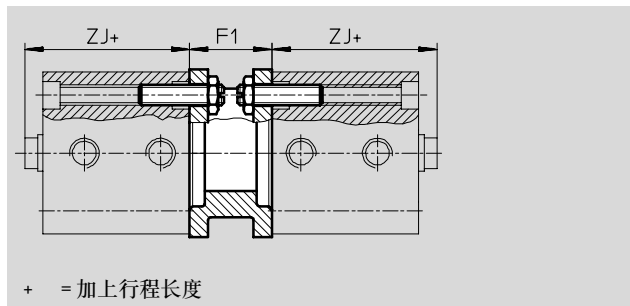
FESTO

连接组件 DPNC

材料:

法兰: 精制铝合金

螺纹销、六角螺母: 镀锌钢



尺寸和订货数据									
适用直径 [mm]	行程 [mm]	F1	ZJ				重量 [g]	代号	型号
			不带位置感测		带位置感测				
			ADVC	AEVC	ADVC	AEVC			
32	5	27	35	22	39	39	85	174 418	DPNC-32
	10, 15, 20, 25			26					
40	5, 10	27	35.5	25.5	44	44	115	174 419	DPNC-40
	15, 20, 25			30.5					
50	10	32	36	21.1	46	48	210	174 420	DPNC-50
	15, 20, 25			28.5					
63	10	28	43	26	49	49	360	174 421	DPNC-63
	15, 20, 25			33					
80	10, 15, 20, 25	38	48	43	57	57	620	174 422	DPNC-80
100	10, 15, 20, 25	38	59	50	68	68	1,190	174 423	DPNC-100

连接两个相同缸径的气缸, 组成一个3位置或4位置气缸

3位置或4位置气缸由两个不同的气缸组成, 它们的活塞杆反向

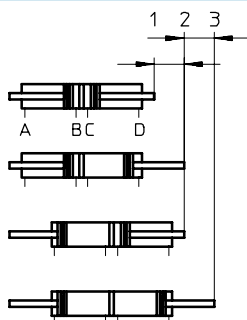
伸出。这种气缸最多能处于四种位置, 这取决于动作形式和行程

大小。在每个位置都可精确定位。当活塞杆一端被固定时, 缸

筒就会运动。气缸必须用柔性管连接。

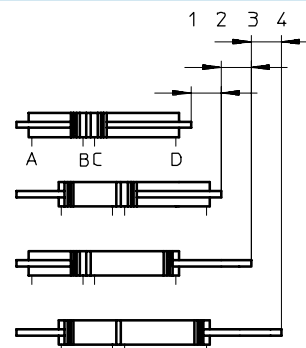
为了达到3位置目的

两个具有相同行程长度的气缸终端相连。



为了达到4位置目的

两个具有不同行程长度的气缸终端相连。



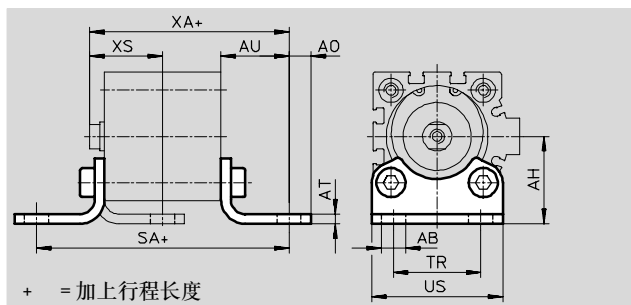
短行程气缸 ADVC/AEVC



附件

脚架安装件 HNC

材料:
镀锌钢
不含铜和聚四氟乙烯



尺寸和订货数据												
适用直径 ∅	行程 [mm]	AB ∅	AH	AO	AT	AU	SA				TR	US
							不带位置感测		带位置感测			
[mm]	[mm]						ADVC	AEVC	ADVC	AEVC		
32	5	7	32	6.5	5	24	77	69	81	81	32	45
	10, 15, 20, 25							73				
40	5, 10	10	36	9	5	28	85.5	80.5	94	94	36	54
	15, 20, 25							85.5				
50	10	10	45	10.5	6	32	92	84.6	102	104	45	64
	15, 20, 25							92				
63	10	10	50	12.5	6	32	99	89	105	105	50	75
	15, 20, 25							96				
80	10, 15, 20, 25	12	63	15	6	41	122	124	131	131	63	93
100	10, 15, 20, 25	14.5	71	17.5	6	41	131	131	140	140	75	110

适用直径 ∅	行程 [mm]	XA				XS				CRC ¹⁾	重量 [g]	代号	型号
		不带位置感测		带位置感测		不带位置感测		带位置感测					
[mm]	[mm]	ADVC	AEVC	ADVC	AEVC	ADVC	AEVC	ADVC	AEVC				
32	5	59	46	63	63	26	21	26	26	2	135	174 369	HNC-32
	10, 15, 20, 25		50										
40	5, 10	63.5	53.5	72	72	30	25	30	30	2	180	174 370	HNC-40
	15, 20, 25		58.5										
50	10	68	53.1	78	80	35	27.5	35	35	2	325	174 371	HNC-50
	15, 20, 25		60.5										
63	10	75	58	81	81	35	28	35	35	2	405	174 372	HNC-63
	15, 20, 25		65										
80	10, 15, 20, 25	89	84	98	98	43	36	43	43	2	820	174 373	HNC-80
100	10, 15, 20, 25	100	91	109	109	45	36	45	45	2	1,000	174 374	HNC-100

1) 耐腐蚀等级 2, 符合 Festo 940 070 标准
元件必须具备一定的耐腐蚀能力。外部可视元件具备基本的涂层表面, 可直接与工业环境或与冷却液、润滑剂等介质接触。

核心产品

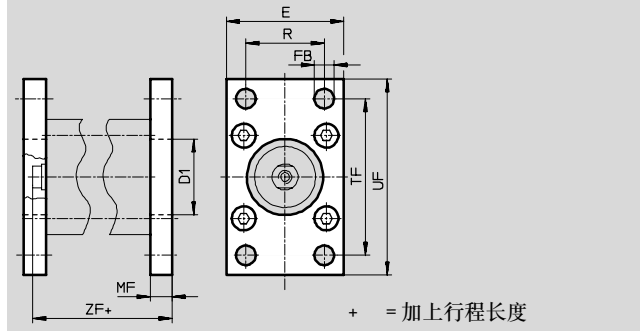
短行程气缸 ADVC/AEVC

附件

FESTO

法兰安装件 FNC

材料:
镀锌钢
不含铜和聚四氟乙烯



尺寸和订货数据								
适用直径 ∅	行程	D1	E	FB	MF	R	TF	UF
[mm]	[mm]	∅ H11		∅ H13				
32	5	30	45	7	10	32	64	80
	10, 15, 20, 25							
40	5, 10	35	54	9	10	36	72	90
	15, 20, 25							
50	10	40	65	9	12	45	90	110
	15, 20, 25							
63	10	45	75	9	12	50	100	120
	15, 20, 25							
80	10, 15, 20, 25	45	93	12	16	63	126	150
100	10, 15, 20, 25	55	110	14	16	75	150	175

适用直径 ∅	行程	ZF				CRC ¹⁾	重量	代号	型号
		不带位置感测		带位置感测					
		ADVC	AEVC	ADVC	AEVC				
32	5	45	32	49	49	2	240	174 376	FNC-32
	10, 15, 20, 25		36						
40	5, 10	45.5	35.5	54	54	2	280	174 377	FNC-40
	15, 20, 25		40.5						
50	10	48	33.5	58	60	2	520	174 378	FNC-50
	15, 20, 25		40.5						
63	10	55	38	61	61	2	690	174 379	FNC-63
	15, 20, 25		45						
80	10, 15, 20, 25	64	59	73	73	2	1,650	174 380	FNC-80
100	10, 15, 20, 25	75	66	84	84	2	2,400	174 381	FNC-100

1) 耐腐蚀等级 2, 符合 Festo 940 070 标准
元件必须具备一定的耐腐蚀能力。外部可视元件具备基本的涂层表面, 可直接与工业环境或与冷却液、润滑剂等介质接触。

核心产品

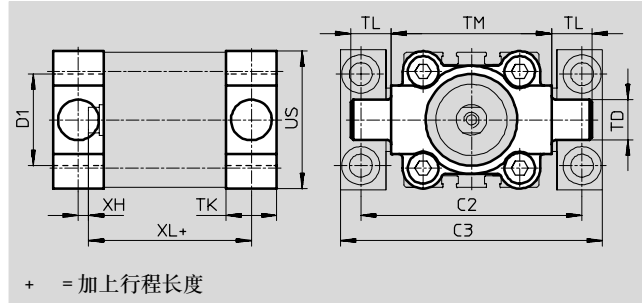
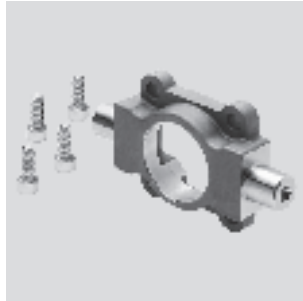
短行程气缸 ADVC/AEVC



附件

双耳轴 ZNCF

材料:
耐腐蚀压铸钢
不含铜和聚四氟乙烯



尺寸和订货数据										
适用直径 ∅	行程	C2	C3	D1	TD	TK	TL	TM	US	XH
[mm]	[mm]			∅ H11	∅ e9					
32	5	71	86	30	12	16	12	50	45	2
	10, 15, 20, 25									
40	5, 10	87	105	35	16	20	16	63	54	4
	15, 20, 25									
50	10	99	117	40	16	24	16	75	64	4
	15, 20, 25									
63	10	116	136	45	20	24	20	90	75	4
	15, 20, 25									
80	10, 15, 20, 25	136	156	45	20	28	20	110	93	6
100	10, 15, 20, 25	164	189	55	25	38	25	132	110	9

适用直径 ∅	行程	XL				CRC ¹⁾	重量	代号	型号
		不带位置感测		带位置感测					
		ADVC	AEVC	ADVC	AEVC				
32	5	43	30	47	47	2	130	174 411	ZNCF-32
	10, 15, 20, 25		34						
40	5, 10	45.5	35.5	54	54	2	240	174 412	ZNCF-40
	15, 20, 25		40.5						
50	10	48	33.1	58	60	2	390	174 413	ZNCF-50
	15, 20, 25		40.5						
63	10	55	38	61	61	2	600	174 414	ZNCF-63
	15, 20, 25		45						
80	10, 15, 20, 25	62	57	71	71	2	1,150	174 415	ZNCF-80
100	10, 15, 20, 25	78	69	87	87	2	2,030	174 416	ZNCF-100

1) 耐腐蚀等级 2, 符合 Festo 940 070 标准
元件必须具备一定的耐腐蚀能力。外部可视元件具备基本的涂层表面, 可直接与工业环境或与冷却液、润滑剂等介质接触。

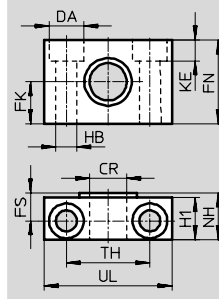
短行程气缸 ADVC/AEVC

附件

FESTO

耳轴支座 LNZG

材料:
镀锌钢
不含铜和聚四氟乙烯



尺寸和订货数据														重量	代号	型号
适用直径 ∅	CR	DA	FK	FN	FS	H1	HB	KE	NH	TH	UL	CRC ¹⁾				
[mm]	D11	H13	±0.1				H13			±0.2			[g]			
32	12	11	15	30	10.5	15	6.6	6.8	18	32	46	2	125	32 959	LNZG-32	
40, 50	16	15	18	36	12	18	9	9	21	36	55	2	400	32 960	LNZG-40/50	
63, 80	20	18	20	40	13	20	11	11	23	42	65	2	480	32 961	LNZG-63/80	
100	25	20	25	50	16	24.5	14	13	28.5	50	75	2	960	32 962	LNZG-100/125	

1) 耐腐蚀等级 2, 符合Festo 940 070标准
元件必须具备一定的耐腐蚀能力。外部可视元件具备基本的涂层表面, 可直接与工业环境或与冷却液、润滑剂等介质接触。

带活塞杆气缸
短行程气缸

2.2

核心产品

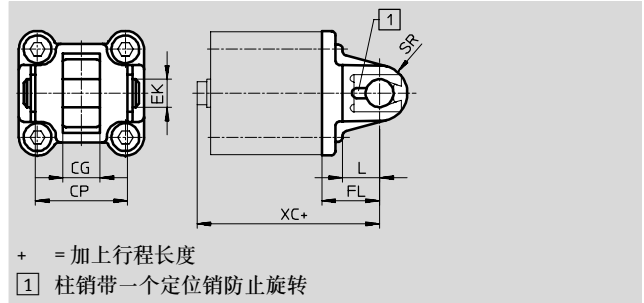
短行程气缸 ADVC/AEVC

附件



双耳环安装件 SNC

材料:
精制铝合金



尺寸和订货数据							
适用直径 ∅	行程	CG	CP	EK	FL	L	SR
[mm]	[mm]	H14	d12	直径	±0.2		
32	5	14	34	10	22	13	10
	10, 15, 20, 25						
40	5, 10	16	40	12	25	16	12
	15, 20, 25						
50	10	21	45	16	27	16	16
	15, 20, 25						
63	10	21	51	16	32	21	16
	15, 20, 25						
80	10, 15, 20, 25	25	65	20	36	22	20
100	10, 15, 20, 25	25	75	20	41	27	20

适用直径 ∅	行程	XC				CRC ¹⁾	重量	代号	型号
		不带位置感测		带位置感测					
		ADVC	AEVC	ADVC	AEVC				
32	5	57	44	61	61	2	90	174 383	SNC-32
	10, 15, 20, 25		48						
40	5, 10	60.5	50.5	69	69	2	120	174 384	SNC-40
	15, 20, 25		55.5						
50	10	63	48.1	73	75	2	240	174 385	SNC-50
	15, 20, 25		55.5						
63	10	75	58	81	81	2	320	174 386	SNC-63
	15, 20, 25		65						
80	10, 15, 20, 25	84	79	93	93	2	625	174 387	SNC-80
100	10, 15, 20, 25	100	91	109	109	2	830	174 388	SNC-100

1) 耐腐蚀等级 2, 符合 Festo 940 070 标准
元件必须具备一定的耐腐蚀能力。外部可视元件具备基本的涂层表面, 可直接与工业环境或与冷却液、润滑剂等介质接触。

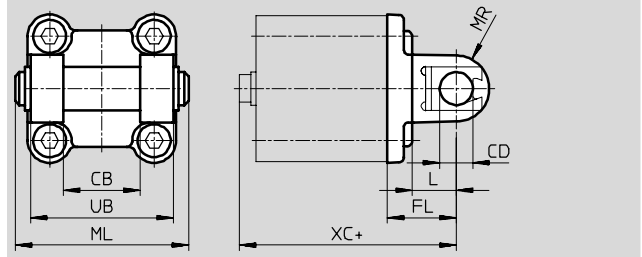
短行程气缸 ADVC/AEVC

附件



双耳环安装件 SNCB

材料:
精制铝合金
不含铜和聚四氟乙烯



+ = 加上行程长度

尺寸和订货数据								
适用直径 ∅	行程	CB	CD	FL	L	ML	MR	UB
[mm]	[mm]	H14	直径 e8	±0.2				h14
32	5	26	10	22	13	55	10	45
	10, 15, 20, 25							
40	5, 10	28	12	25	16	63	12	52
	15, 20, 25							
50	10	32	12	27	16	71	12	60
	15, 20, 25							
63	10	40	16	32	21	83	16	70
	15, 20, 25							
80	10, 15, 20, 25	50	16	36	22	103	16	90
100	10, 15, 20, 25	60	20	41	27	127	20	110

适用直径 ∅	行程	XC				CRC ¹⁾	重量	代号	型号
		不带位置感测		带位置感测					
		ADVC	AEVC	ADVC	AEVC				
32	5	57	44	61	61	2	100	174 390	SNCB-32
	10, 15, 20, 25		48						
40	5, 10	60.5	50.5	69	69	2	150	174 391	SNCB-40
	15, 20, 25		55.5						
50	10	63	48.1	73	75	2	225	174 392	SNCB-50
	15, 20, 25		55.5						
63	10	75	58	81	81	2	365	174 393	SNCB-63
	15, 20, 25		65						
80	10, 15, 20, 25	84	79	93	93	2	610	174 394	SNCB-80
100	10, 15, 20, 25	100	91	109	109	2	925	174 395	SNCB-100

1) 耐腐蚀等级 2, 符合 Festo 940 070 标准
元件必须具备一定的耐腐蚀能力。外部可视元件具备基本的涂层表面, 可直接与工业环境或与冷却液、润滑剂等介质接触。

核心产品

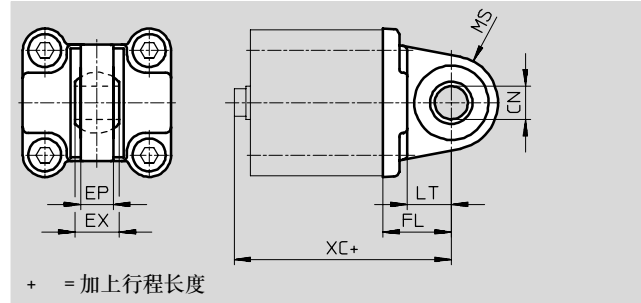
短行程气缸 ADVC/AEVC

附件



球铰耳环安装件 SNCS

材料:
精制铝合金



尺寸和订货数据							
适用直径 ∅	行程	CN	EP	EX	FL	LT	MS
[mm]	[mm]	∅	-0.2		±0.2		
32	5	10	10.5	14	22	13	15
	10, 15, 20, 25						
40	5, 10	12	12	16	25	16	17
	15, 20, 25						
50	10	16	15	21	27	18	20
	15, 20, 25						
63	10	16	15	21	32	21	22
	15, 20, 25						
80	10, 15, 20, 25	20	18	25	36	22	27
100	10, 15, 20, 25	20	18	25	41	27	29

适用直径 ∅	行程	XC				CRC ¹⁾	重量	代号	型号
		不带位置感测		带位置感测					
		ADVC	AEVC	ADVC	AEVC				
32	5	57	44	61	61	2	85	174 397	SNCS-32
	10, 15, 20, 25		48						
40	5, 10	60.5	50.5	69	69	2	125	174 398	SNCS-40
	15, 20, 25		55.5						
50	10	63	48.1	73	75	2	210	174 399	SNCS-50
	15, 20, 25		55.5						
63	10	75	58	81	81	2	280	174 400	SNCS-63
	15, 20, 25		65						
80	10, 15, 20, 25	84	79	93	93	2	540	174 401	SNCS-80
100	10, 15, 20, 25	100	91	109	109	2	700	174 402	SNCS-100

1) 耐腐蚀等级 2, 符合 Festo 940 070 标准
元件必须具备一定的耐腐蚀能力。外部可视元件具备基本的涂层表面, 可直接与工业环境或与冷却液、润滑剂等介质接触。

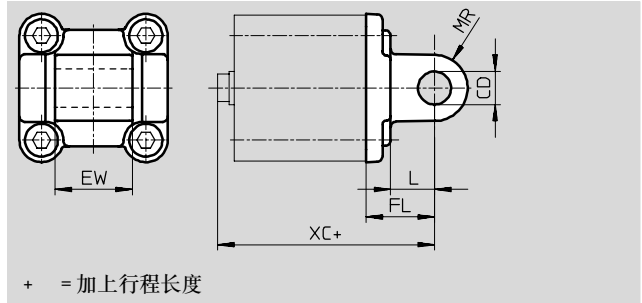
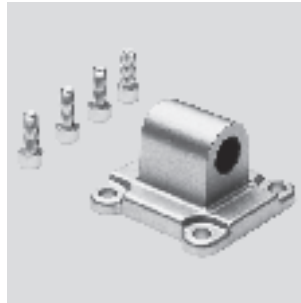
短行程气缸 ADVC/AEVC

附件

FESTO

双耳环安装件 SNCL

材料:
精制铝合金
不含铜和聚四氟乙烯



尺寸和订货数据						
适用直径 ∅	行程	CD	EW	FL	L	MR
[mm]	[mm]	∅	h14	±0.2		
32	5	10	26	22	13	10
	10, 15, 20, 25					
40	5, 10	12	28	25	16	12
	15, 20, 25					
50	10	12	32	27	16	12
	15, 20, 25					
63	10	16	40	32	21	16
	15, 20, 25					
80	10, 15, 20, 25	16	50	36	22	16
100	10, 15, 20, 25	20	60	41	27	20

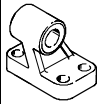
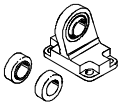
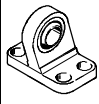

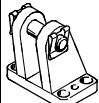
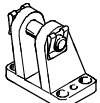
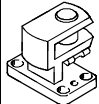
适用直径 ∅	行程	XC				CRC ¹⁾	重量	代号	型号
		不带位置感测		带位置感测					
[mm]	[mm]	ADVC	AEVC	ADVC	AEVC		[g]		
32	5	57	44	61	61	2	75	174 404	SNCL-32
	10, 15, 20, 25		48						
40	5, 10	60.5	50.5	69	69	2	100	174 405	SNCL-40
	15, 20, 25		55.5						
50	10	63	48.1	73	75	2	160	174 406	SNCL-50
	15, 20, 25		55.5						
63	10	75	58	81	81	2	250	174 407	SNCL-63
	15, 20, 25		65						
80	10, 15, 20, 25	84	79	93	93	2	405	174 408	SNCL-80
100	10, 15, 20, 25	100	91	109	109	2	655	174 409	SNCL-100

1) 耐腐蚀等级 2, 符合 Festo 940 070 标准
元件必须具备一定的耐腐蚀能力。外部可视元件具备基本的涂层表面, 可直接与工业环境或与冷却液、润滑剂等介质接触。

短行程气缸 ADVC/AEVC

附件

FESTO

订货数据 - 安装附件				技术参数 → 1/10.1-2				
结构特点	适用直径 Ø	代号	型号	结构特点	适用直径 Ø	代号	型号	
单耳环支座 LNG				球铰耳环支座 LSN				
	32	33 890	LNG-32		32	5 561	LSN-32	
	40	33 891	LNG-40		40	5 562	LSN-40	
	50	33 892	LNG-50		50	5 563	LSN-50	
	63	33 893	LNG-63		63	5 564	LSN-63	
	80	33 894	LNG-80		80	5 565	LSN-80	
	100	33 895	LNG-100		100	5 566	LSN-100	
球铰耳环支座 LSNG				球铰耳环支座 LSNSG				
	32	31 740	LSNG-32		32	31 747	LSNSG-32	
	40	31 741	LSNG-40		40	31 748	LSNSG-40	
	50	31 742	LSNG-50		50	31 749	LSNSG-50	
	63	31 743	LSNG-63		63	31 750	LSNSG-63	
	80	31 744	LSNG-80		80	31 751	LSNSG-80	
	100	31 745	LSNG-100		100	31 752	LSNSG-100	
双耳环支座 LBG 与球铰耳环安装件 SNCS 一起使用				双耳环支座 LBG 与关节轴承 SGS 一起使用				
	32	31 761	LBG-32		32, 40	31 761	LBG-32	
	40	31 762	LBG-40		50, 63	31 762	LBG-40	
	50	31 763	LBG-50		80	31 763	LBG-50	
	63	31 764	LBG-63			31 764	LBG-63	
	80	31 765	LBG-80		100	31 765	LBG-80	
	100	31 766	LBG-100			31 766	LBG-100	
直角双耳环支座 LQG								
	32, 40	31 768	LQG-32					
	50, 63	31 769	LQG-40					
	80		31 770	LQG-50				
			31 771	LQG-63				
	100	31 772	LQG-80					
	31 773	LQG-100						

带活塞杆气缸
短行程气缸

2.2

 核心产品


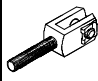
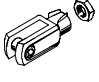
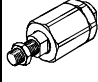
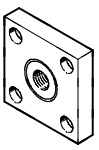
短行程气缸 ADVC/AEVC

附件

FESTO

带活塞杆气缸
短行程气缸

2.2

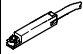

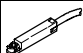
订货数据 - 活塞杆附件				技术参数 → 1/10.3-2			
结构特点	适用直径 Ø	代号	型号	结构特点	适用直径 Ø	代号	型号
关节轴承 SGS				双耳环 SGA			
	10	9 253	SGS-M4		32	-	-
	16	9 254	SGS-M6		40	-	-
	20	9 255	SGS-M8		50	-	-
	25	-	-		63	-	-
	32	9 261	SGS-M10x1,25		32	32 954	SGA-M10x1,25
	40	-	-		40	-	-
	50	9 262	SGS-M12x1,25		50	10 767	SGA-M12x1,25
	63	-	-		63	-	-
	80	9 263	SGS-M16x1,5		80	10 768	SGA-M16x1,5
	100	9 264	SGS-M20x1,5		100	10 769	SGA-M20x1,5
双耳环 SG				自对中连接件 FK			
	10	6 532	SG-M4		10	6 528	FK-M4
	12	-	-		12	30 984	FK-M5
	16	3 110	SG-M6		16	2 061	FK-M6
	20	3 111	SG-M8		20	2 062	FK-M8
	25	-	-		25	-	-
	32	6 144	SG-M10x1,25		32	6 140	FK-M10x1,25
	40	-	-		40	-	-
	50	6 145	SG-M12x1,25		50	6 141	FK-M12x1,25
	63	-	-		63	-	-
	80	6 146	SG-M16x1,5		80	6 142	FK-M16x1,5
100	6 147	SG-M20x1,5	100	6 143	FK-M20x1,5		
连接法兰 KSG							
	32	32 963	KSG-M10x1,25				
	40	-	-				
	50	32 964	KSG-M12x1,25				
	63	-	-				
	80	32 965	KSG-M16x1,5				
	100	32 966	KSG-M20x1,5				

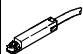
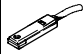
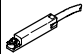
 核心产品




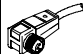
短行程气缸 ADVC/AEVC

附件

FESTO

订货数据 - 接近传感器, 用于8号槽, 抗磁性							参数表 → 1/10.2-13	
	安装型式	开关输出	电接口			电缆长度 [m]	代号	型号
			电缆	插头M8	插头M12			
常开触点								
	从上面插入	PNP	3芯	-	-	2.5	525 898	SMT-8F-PS-24V-K2,5-OE
		NPN					525 909	SMT-8F-NS-24V-K2,5-OE
		-	2芯	-	-	2.5	525 908	SMT-8F-ZS-24V-K2,5-OE
		PNP	-	3针	-	0.3	525 899	SMT-8F-PS-24V-K0,3-M8D
		NPN					525 910	SMT-8F-NS-24V-K0,3-M8D
		PNP	-	-	3针	-	0.3	525 900
	从端部插入并与气缸型材平齐	PNP	3芯	-	-	2.5	175 436	SMT-8-PS-K-LED-24-B
		-	-	3针	-	0.3	175 484	SMT-8-PS-S-LED-24-B
常闭触点								
	从上面插入	PNP	3芯	-	-	7.5	525 911	SMT-8F-PO-24V-K7,5-OE

订货数据 - 接近传感器, 用于8号槽, 磁性舌簧							参数表 → 1/10.2-16	
	安装型式	电接口		电缆长度 [m]	代号	型号		
		电缆	插头M8					
常开触点								
	从上面插入	3芯	-	2.5	525 895	SME-8F-DS-24V-K2,5-OE		
				5.0	525 897	SME-8F-DS-24V-K5,0-OE		
		2芯	-	2.5	525 907	SME-8F-ZS-24V-K2,5-OE		
		-	3针	0.3	525 896	SME-8F-DS-24V-K0,3-M8D		
	从端部插入并与气缸型材平齐	3芯	-	2.5	150 855	SME-8-K-LED-24		
		-	3针	0.3	150 857	SME-8-S-LED-24		
常闭触点								
	从上面插入	3芯	-	7.5	525 906	SME-8F-DO-24V-K7,5-OE		

订货数据 - 插座						参数表 → 1/10.2-108	
	安装型式	开关输出		接口	电缆长度 [m]	代号	型号
		PNP	NPN				
直列式插座							
	使用管接螺母 M8	■	■	3针	2.5	159 420	SIM-M8-3GD-2,5-PU
					5	159 421	SIM-M8-3GD-5-PU
	使用管接螺母 M12	■	■	3针	2.5	159 428	SIM-M12-3GD-2,5-PU
					5	159 429	SIM-M12-3GD-5-PU
直角式插座							
	使用管接螺母 M8	■	■	3针	2.5	159 422	SIM-M8-3WD-2,5-PU
					5	159 423	SIM-M8-3WD-5-PU
	使用管接螺母 M12	■	■	3针	2.5	159 430	SIM-M12-3WD-2,5-PU
					5	159 431	SIM-M12-3WD-5-PU

订货数据 - 8号槽槽盖			
	安装型式	长度 [m]	代号 型号
	从上面插入	2x 0.5	151 680 ABP-5-S

 核心产品

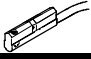
短行程气缸 ADVC/AEVC

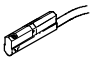
附件



FESTO



带活塞杆气缸
短行程气缸

2.2

订货数据 - 接近传感器, 用于10号槽, 抗磁性							参数表 → 1/10.2-47	
安装型式	开关输出	电接口		电缆长度 [m]	接口方向	代号	型号	
		电缆	插头M8					
常开触点								
	从上面插入	PNP	-	3针	0.3	纵向	173 220	SMT-10-PS-SL-LED-24
			3芯	-	2.5		173 218	SMT-10-PS-KL-LED-24

订货数据 - 接近传感器, 用于10号槽, 磁性舌簧							参数表 → 1/10.2-50	
安装型式	电接口	电缆	插头M8	电缆长度 [m]	接口方向	代号	型号	
								常开触点
	从上面插入	3芯	-	0.3	纵向	173 212	SME-10-SL-LED-24	
		-	3针	2.5		173 210	SME-10-KL-LED-24	

订货数据 - 插座							参数表 → 1/10.2-108	
安装型式	开关输出	接口		电缆长度 [m]	代号	型号		
		PNP	NPN					
直列式插座								
	使用管接螺母 M8	■	■	3针	2.5	159 420	SIM-M8-3GD-2,5-PU	
					5	159 421	SIM-M8-3GD-5-PU	
直角式插座								
	使用管接螺母 M8	■	■	3针	2.5	159 422	SIM-M8-3WD-2,5-PU	
					5	159 423	SIM-M8-3WD-5-PU	

订货数据 - 单向节流阀					参数表 → 第2册			
接口	适用的气管外径		材料	代号	型号			
	螺纹							
用于排气								
	M3	3	金属结构	175 041	GRLA-M3-QS-3			
		M5		3	193 137	GRLA-M5-QS-3-D		
				4	193 138	GRLA-M5-QS-4-D		
	6			193 139	GRLA-M5-QS-6-D			
	3			193 142	GRLA-1/8-QS-3-D			
	G1/8	4		193 143	GRLA-1/8-QS-4-D			
		6		193 144	GRLA-1/8-QS-6-D			
		8		193 145	GRLA-1/8-QS-8-D			
		6		193 146	GRLA-1/4-QS-6-D			
	G1/4	8		193 147	GRLA-1/4-QS-8-D			
		10		193 148	GRLA-1/4-QS-10-D			
		用于供气						
		M3		3	金属结构	175 043	GRLZ-M3-QS-3	
				M5		3	193 153	GRLZ-M5-QS-3-D
4			193 154			GRLZ-M5-QS-4-D		
6		193 155	GRLZ-M5-QS-6-D					
3		193 156	GRLZ-1/8-QS-3-D					
G1/8		4	193 157	GRLZ-1/8-QS-4-D				
		6	193 158	GRLZ-1/8-QS-6-D				
		8	193 159	GRLZ-1/8-QS-8-D				

■ 核心产品