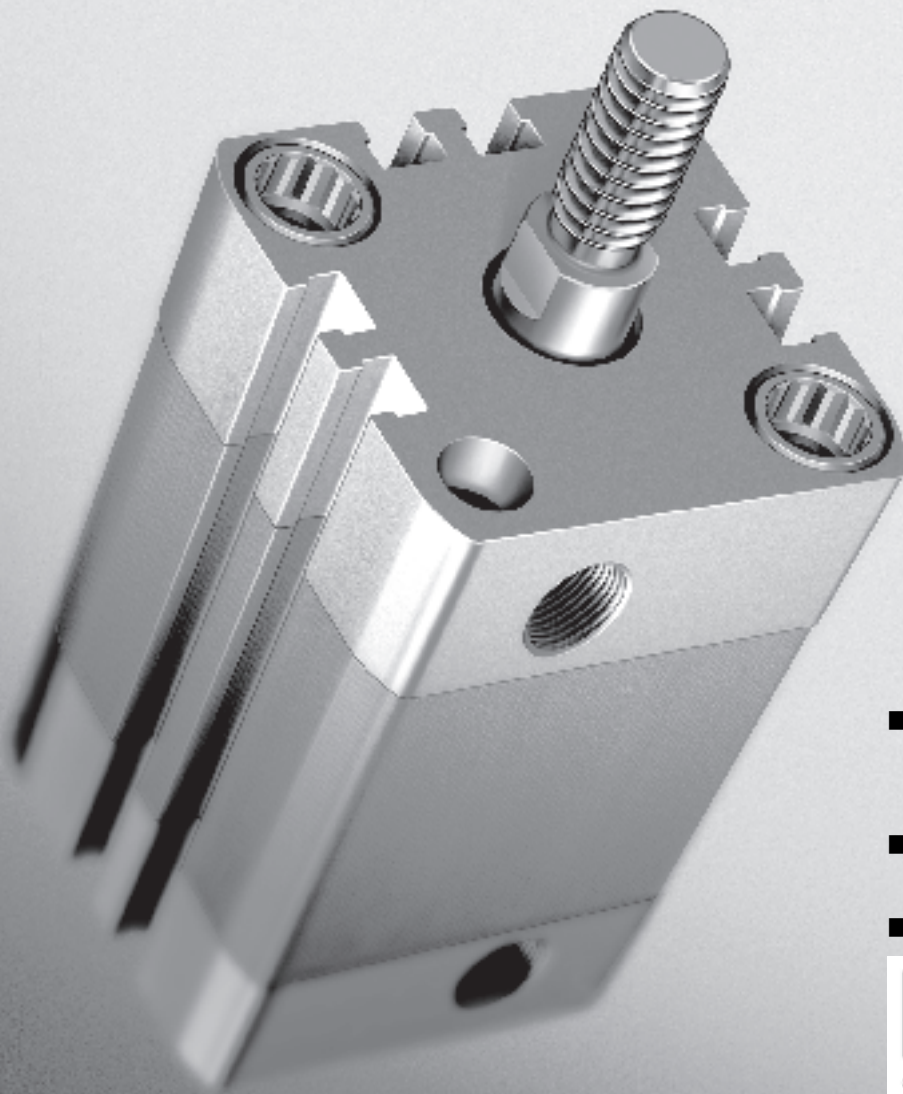


标准气缸 ADN/AEN, 符合ISO 21 287标准

FESTO



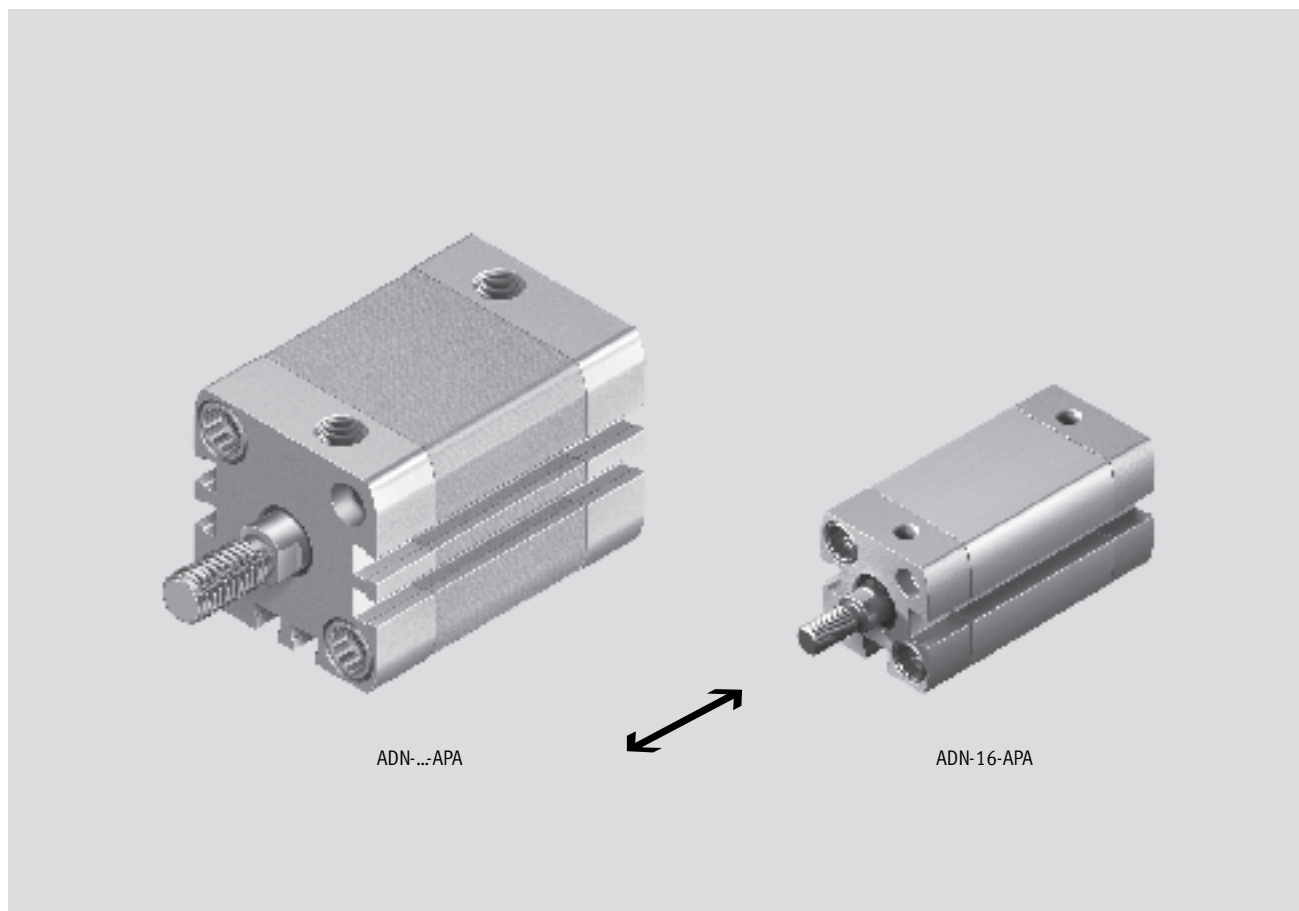
- 与具有相同驱动力的类似气缸相比, 节省空间可达 50%
- 派生型品种丰富, 使用灵活
- 附件范围广



标准气缸 ADN/AEN, 符合ISO 21 287标准

主要特性一览

FESTO



超越标准

ADN/AEN 系列标准气缸符合 ISO 21 287标准。

- ADN/AEN 系列结构紧凑、派生型品种丰富、应用范围广
- 可根据个别需要，在模块化系统中自由配置派生型

功能强大

- 弹性缓冲环可以吸收高速运动和机器循环的残余能量
- 缓冲性能优越、摩擦系数小、使用寿命长

安装方便

- 每种安装型式都具有大量安装附件，因此安装简单
- 派生型产品范围广，更加灵活

功能可靠

- 最佳制造方法、专利技术和在气缸领域 40 多年的经验使 Festo 的 ADN/AEN 成为强大组合

标准气缸 ADN/AEN, 符合ISO 21 287标准

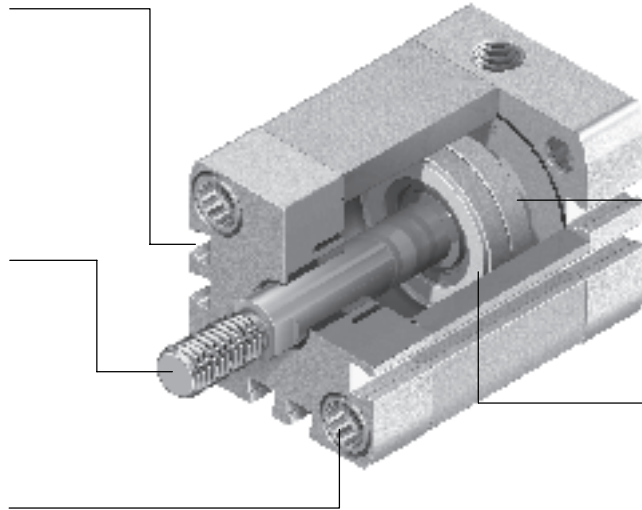
FESTO

主要特性一览

三面具有传感器槽, 用于接近传感器的平齐安装

活塞杆可选外螺纹或内螺纹

安装方法选择:
内螺纹和通孔

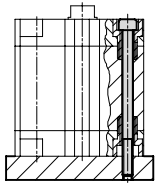


磁铁, 用于非接触式感测

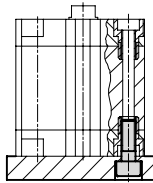
内置缓冲环, 用于吸收高速运动和机器循环的残余能量

安装方法选择

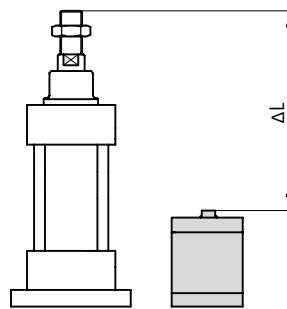
使用中空螺栓



直接安装



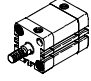
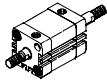
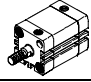
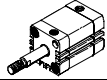
尺寸



■ 与较大的ISO 6431标准气缸相比, 节省空间达50%

标准气缸 ADN/AEN, 符合ISO 21 287标准

产品范围一览

功能	结构特点	型号	活塞直径 \varnothing [mm]	行程 [mm]	位置感测 A	
双作用		ADN 一端活塞杆	12	5, 10, 15, 20, 25, 30, 40	1 ... 300	■
			16	5, 10, 15, 20, 25, 30, 40, 50	1 ... 300	
			20, 25	5, 10, 15, 20, 25, 30, 40, 50, 60	1 ... 300	
			32, 40, 50	5, 10, 15, 20, 25, 30, 40, 50, 60, 80	1 ... 400	
			63	10, 15, 20, 25, 30, 40, 50, 60, 80	1 ... 400	
			80, 100	10, 15, 20, 25, 30, 40, 50, 60, 80	1 ... 500	
			125	-	1 ... 500	
		ADN-...S2 双端活塞杆	12, 16, 20, 25	-	1 ... 300	■
			32, 40, 50	-	1 ... 400	
			63, 80, 100, 125	-	1 ... 500	
单作用		AEN 一端活塞杆 推	12	-	1 ... 10	■
			16, 20, 25, 32, 40, 50, 63,	-	1 ... 25	
			80, 100	-	1 ... 25	
		AEN-...Z 一端活塞杆 拉	12	-	1 ... 10	■
			16, 20, 25, 32, 40, 50, 63,	-	1 ... 25	
			80, 100	-	1 ... 25	
				-	1 ... 25	

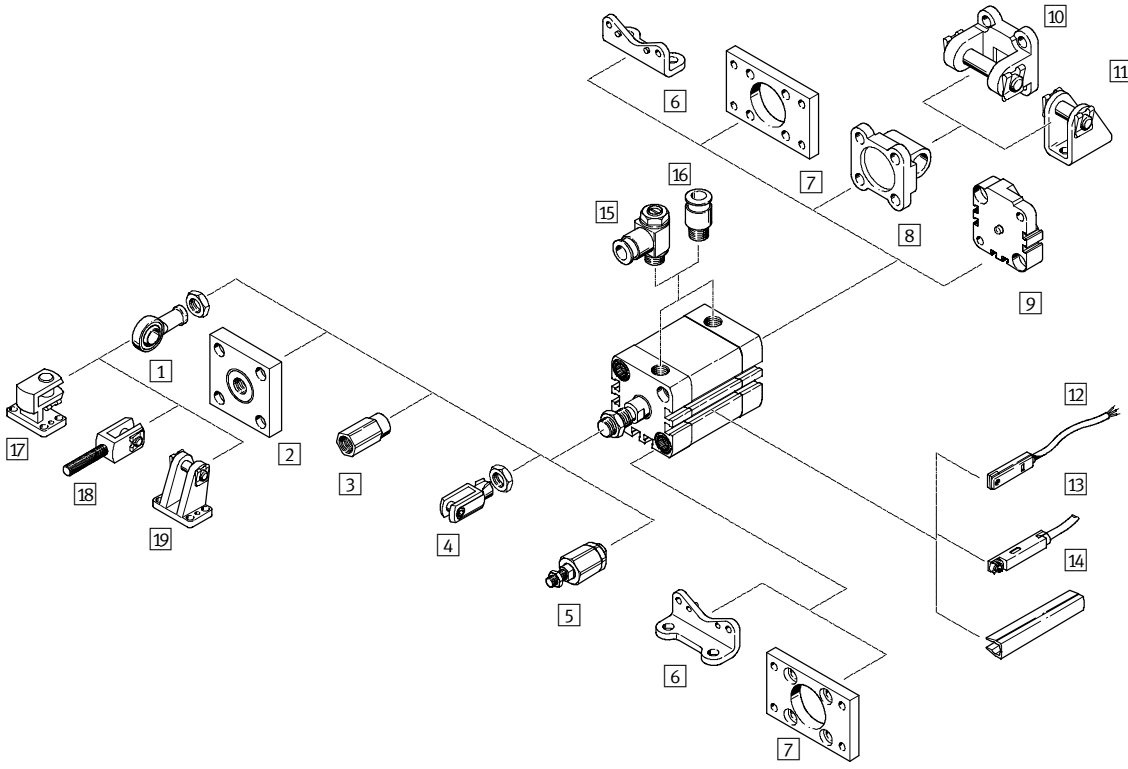
标准气缸 ADN/AEN, 符合ISO 21 287标准

产品范围一览

型号	活塞杆带外螺纹	活塞杆带内螺纹	活塞杆上加长 外螺纹 K2	活塞杆特殊螺纹 K5	加长活塞杆 K8	→ 页码
ADN 一端活塞杆	■	■	■	■	■	1 / 1.4-9
ADN-...S2 双端活塞杆	■	■	■	■	■	1 / 1.4-9
AEN 一端活塞杆 推	■	■	■	■	■	1 / 1.4-20
AEN-...Z 一端活塞杆 拉	■	■	■	■	■	1 / 1.4-20

标准气缸 ADN/AEN, 符合ISO 21 287标准

外围元件一览



ISO 标准气缸
符合ISO 21 287标准

1.4

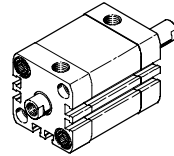
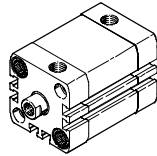
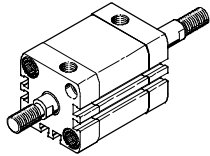
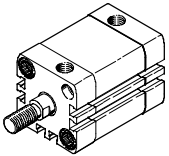
派生型

ADN- ...-A-P-A

ADN- ...-A-P-A-S2

ADN- ...-I-P-A

ADN- ...-I-P-A-S2



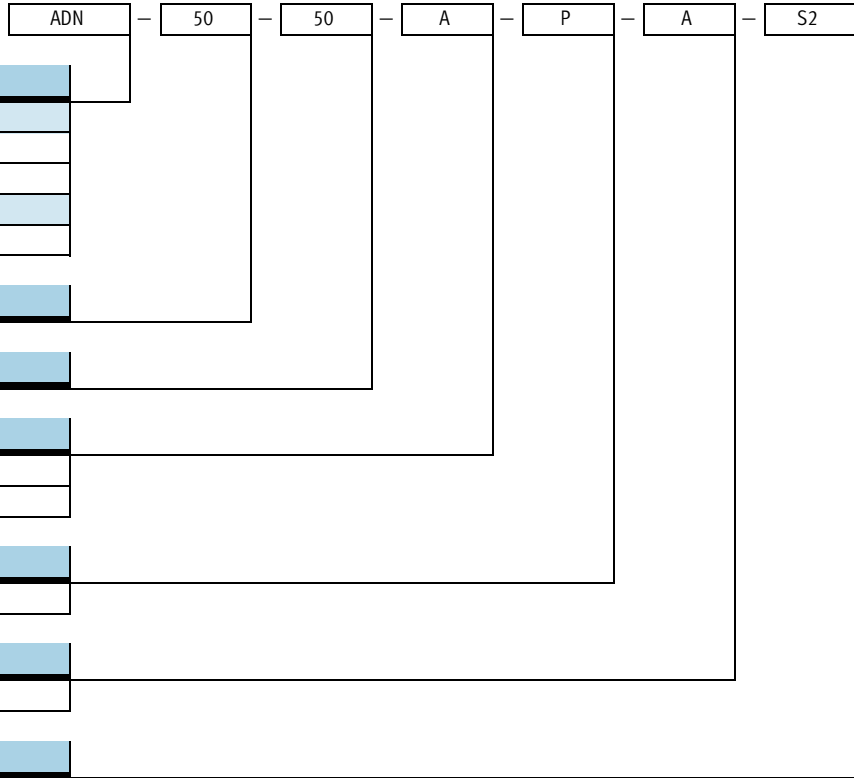
标准气缸 ADN/AEN, 符合ISO 21 287标准

外围元件一览

安装附件和附件			
	简要说明	ADN/AEN	→ 页码
1	关节轴承 SGS/CRSGS	带球面轴承	1 / 1.4-34
2	连接法兰 KSG/KSZ	用于补偿径向偏差	1 / 1.4-34
3	连接件 AD	用于将真空吸盘安装到中空活塞杆上	1 / 1.4-34
4	双耳环 SG	允许气缸在一个平面内转动	1 / 1.4-34
5	自对中连接件 FK	用于补偿径向和角度偏差	1 / 1.4-34
6	脚架安装件 HNA	用于轴承或端盖	1 / 1.4-28
7	法兰安装件 FNC	用于轴承或端盖	1 / 1.4-29
8	双耳环安装件 SNCL	用于端盖	1 / 1.4-30
9	连接组件 DPNA	用于连接两个活塞直径相同的气缸使之组成一个多位气缸	1 / 1.4-31
10	双耳环安装件 SNCB	用于端盖	1 / 1.4-33
11	双耳环支座 LBN/CRLBN	用于端盖	1 / 1.4-32
12	接近传感器 SME/SMT-8	可内置于缸筒内	1 / 1.4-36
13	接近传感器 SME/SMT-8F	可内置于缸筒内	1 / 1.4-36
14	传感器槽盖 ABP-5-S	保护传感器电缆, 防止灰尘进入传感器槽	1 / 1.4-36
15	单向节流阀 GRLA/GRLZ	用于调节速度	1 / 1.4-35
16	快插接头 QS	用于连接具有标准外径 (符合 CETOP RP 54 P 标准) 的气管	第 3 册
17	直角双耳环支座 LQG	-	1 / 1.4-35
18	双耳环 SGA	带外螺纹	1 / 1.4-34
19	双耳环支座 LBG	-	1 / 1.4-35
-	定位套 ZBH	X包括在供货范围内	1 / 1.4-31

标准气缸 ADN/AEN, 符合ISO 21 287标准

型号代码

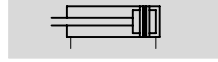


型号	
双作用	
ADN	基本型
单作用	
AEN	基本型
活塞直径 \varnothing [mm]	
行程 [mm]	
活塞杆螺纹	
I	内螺纹
A	外螺纹
缓冲形式	
P	任意一端具有不可调缓冲器
位置感测	
A	带接近传感器
衍生型	
S2	双端活塞杆
K2	加长外螺纹
K5	特殊螺纹
K8	加长活塞杆
Z	单作用, 拉

标准气缸 ADN, 符合ISO 21 287标准

技术参数

功能



缸径
12 ... 125 mm

行程长度
1 ... 500 mm

www.festo.com/en/Spare_parts_service

派生型

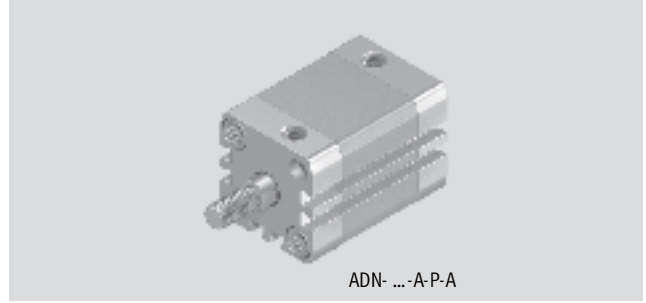


S2

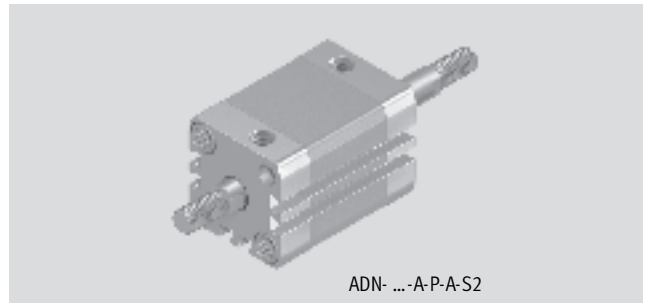
K2

K5

K8



ADN- ...-A-P-A



ADN- ...-A-P-A-S2



主要技术参数												
活塞直径 Ø	12	16	20	25	32	40	50	63	80	100	125	
气接口	M5	M5	M5	M5	G ¹ / ₈	G ¹ / ₈	G ¹ / ₈	G ¹ / ₈	G ¹ / ₈	G ¹ / ₈	G ¹ / ₄	
活塞杆终端	内螺纹	M3	M4	M6	M6	M8	M8	M10	M10	M12	M12	M16
	外螺纹	M5	M6	M8	M8	M10x1.25	M10x1.25	M12x1.25	M12x1.25	M16x1.5	M16x1.5	M20x1.5
工作介质	过滤压缩空气, 润滑或未润滑											
结构特点	活塞											
	活塞杆											
	缸筒											
缓冲形式	任意一端不可调											
位置感测	使用接近传感器											
安装型式	通过通孔安装										-	
	使用内螺纹											
	通过附件安装											
安装位置	任意											

工作压力 [bar]											
活塞直径 Ø	12	16	20	25	32	40	50	63	80	100	125
一端活塞杆	1 ... 10		0.6 ... 10								
双端活塞杆 S2	1 ... 10		0.6 ... 10								

环境条件	
派生型	基本型
环境温度 ¹⁾	[°C] -20 ... +80
耐腐蚀等级 CRC ²⁾	2

1) 注意接近传感器的工作范围

2) 耐腐蚀等级 2, 符合Festo 940 070标准

元件必须具备一定的耐腐蚀能力。外部可视元件具备基本的涂层表面, 可直接与工业环境或与冷却液、润滑剂等介质接触。

标准气缸 ADN, 符合ISO 21 287标准

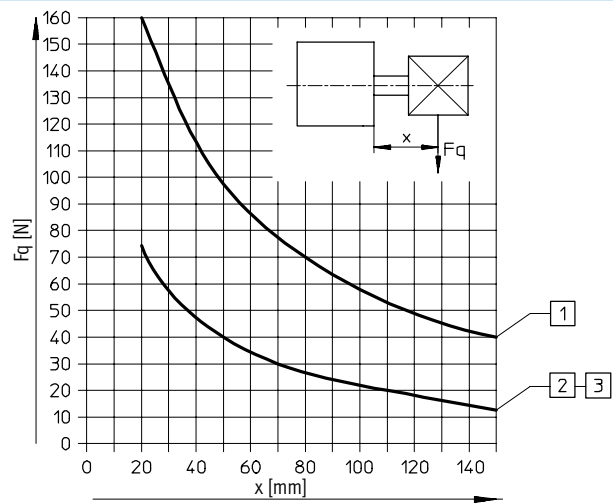
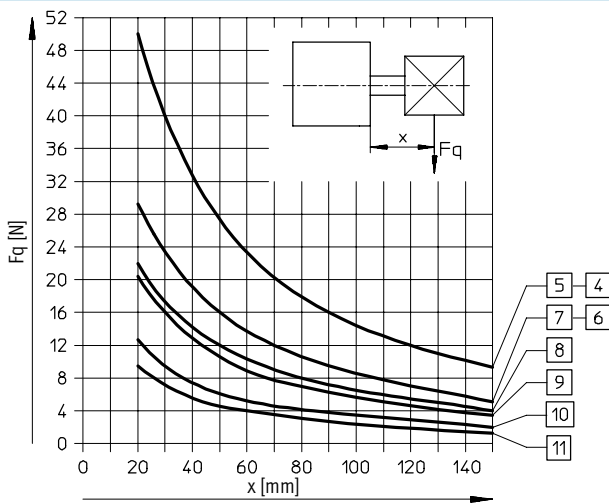
技术参数

驱动力 [N] 和冲击能量 [J]											
活塞直径 \varnothing	12	16	20	25	32	40	50	63	80	100	125
6 bar时的理论值, 推进力	68	121	188	295	483	754	1 178	1 870	3 016	4 712	7 363
6 bar时的理论值, 返回力	S2 51	S2 90	S2 141	S2 247	S2 415	S2 686	S2 1 057	S2 1 750	S2 2 827	S2 4 524	S2 7 069
终端位置上的最大冲击能量	0.07	0.15	0.2	0.3	0.4	0.7	1.0	1.3	1.8	2.5	3.3

最大侧向力 F_q 和伸出长度 x 的关系

$\varnothing 12 \dots 63$

$\varnothing 80 \dots 125$



- 1 $\varnothing 125 \text{ mm}$
- 2 $\varnothing 100 \text{ mm}$
- 3 $\varnothing 80 \text{ mm}$
- 4 $\varnothing 63 \text{ mm}$

- 5 $\varnothing 50 \text{ mm}$
- 6 $\varnothing 40 \text{ mm}$
- 7 $\varnothing 32 \text{ mm}$
- 8 $\varnothing 25 \text{ mm}$

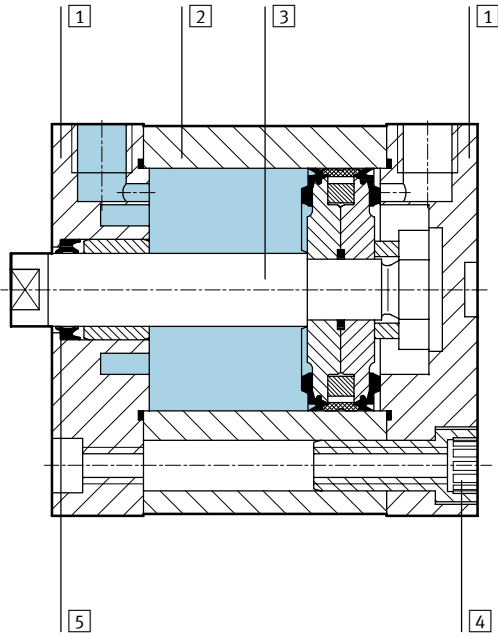
- 9 $\varnothing 20 \text{ mm}$
- 10 $\varnothing 16 \text{ mm}$
- 11 $\varnothing 12 \text{ mm}$

标准气缸 ADN, 符合ISO 21 287标准

技术参数

材料

剖面图



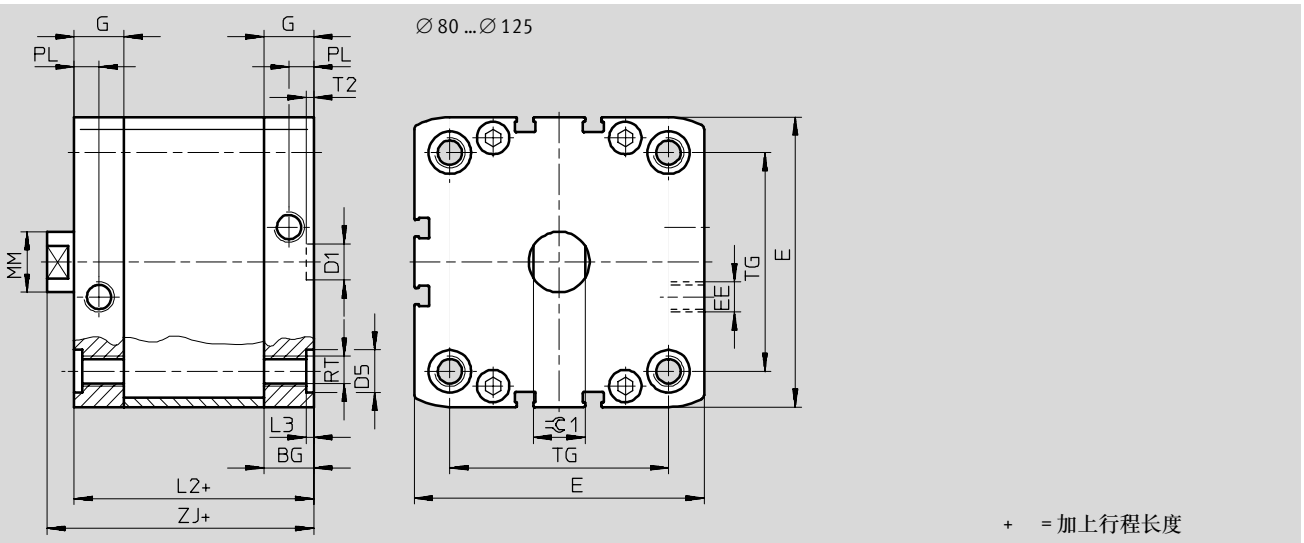
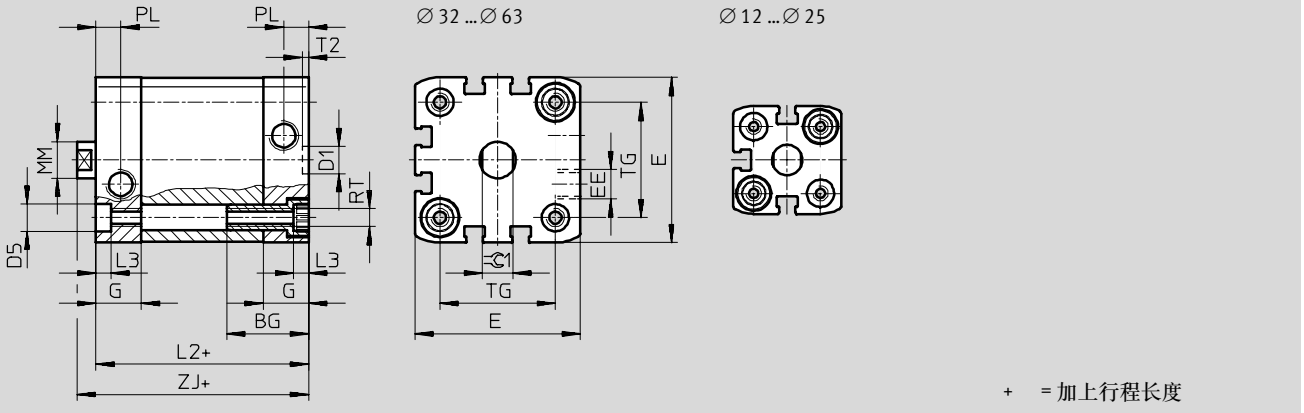
派生型		基本型
1	端盖	阳极氧化铝
2	缸筒	光滑的阳极氧化铝
3	活塞杆	高质合金钢
4	法兰螺钉	∅ 12 ... 16
		∅ 40 ... 63
		∅ 80 ... 125
5	密封	聚氨酯

标准气缸 ADN, 符合ISO 21 287标准

技术参数

尺寸 - 基本气缸

下载 CAD 相关数据 → www.festo.com/en/engineering



ISO 标准气缸
符合ISO 21 287标准

1.4

Ø [mm]	BG	D1 Ø H9	D5 Ø F9	E	EE	G	L2 最大	L3 + 0.2	MM Ø h8	PL + 0.2	RT	T2 + 0.1	TG ± 0.2	ZJ	≈C1 h13		
12	17	9	6	27.5+0.3	M5	10.5	35	3.5	6	6	M4	2.1	16	40	5		
16				29+0.3		11			8				18		7		
20	19.5		9	9		35.5+0.3	12	37	10				10	M5	22	43	9
25						39.5+0.3									5	12	8.2
32	27	12	47+0.3	15	44	16	M6	32.5	50	10							
40			54.5+0.3					20	M8	38	51						
50		12	65.5+0.3	16.5	54	2.6	8.2			M10	46.5	53	13				
63	75.5+0.3		21.5					67	2.6		10.5	M12	56.5	57			
80	16.5	12		14	95.5+0.6	20	72			63			17				
100	21.5	-	-	113.5+0.6	25	89	76	21									
125	20	-	-	134.6+0.3	-	110	92	21									

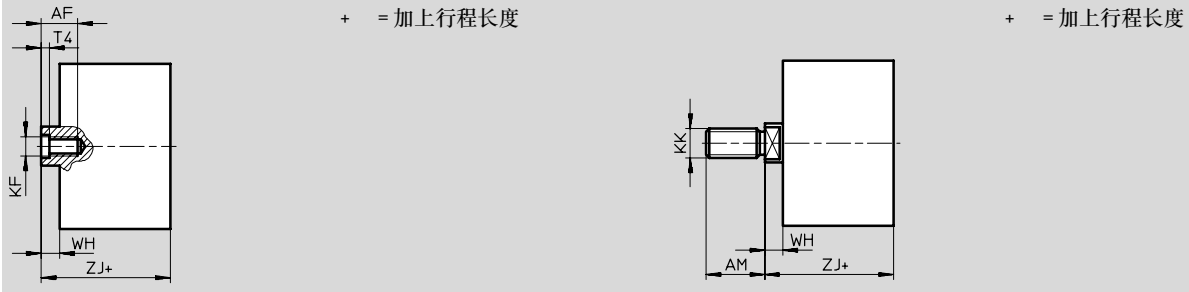
标准气缸 ADN, 符合ISO 21 287标准

技术参数

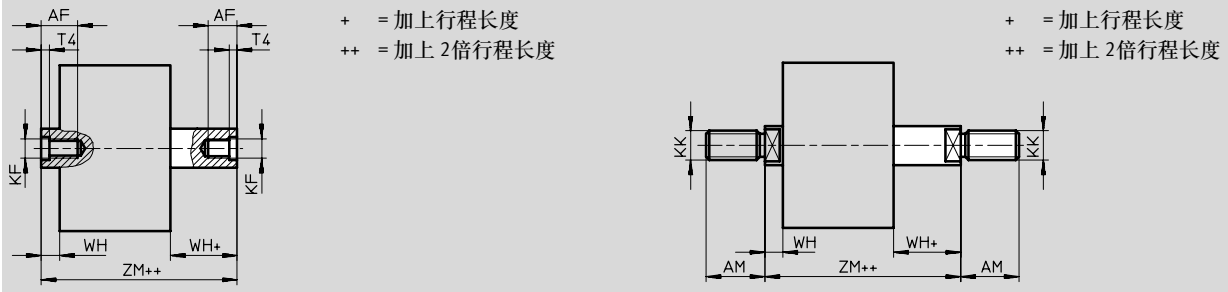
尺寸 - 派生型

下载 CAD 相关数据 → www.festo.com/en/engineering

基本型



S2 - 双端活塞杆



∅	AF	AM	KF	KK	T4	WH	ZJ	ZM
[mm]	最小	- 0.5						
12	8	10	M3	M5	1.5	4.2 +1	40	44.2
16	10	12	M4	M6		4.85+1	40	44.85
20	14	16	M6	M8	2.6	5.65+1	43	48.65
25						5.65+1	45	50.65
32	16	19	M8	M10x1.25	3.3	6.15+1	50	56.15
40						6.15+1	51	57.15
50	20	22	M10	M12x1.25	4.7	8.25+1	53	61.25
63						8.25+1	57	65.25
80	20	28	M12	M16x1.5	6.1	9+1	63	72
100						9+1	76	85
125	25	40	M16	M20x1.5	7	10.8+1.2	92	102.8

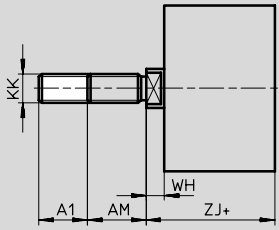
标准气缸 ADN, 符合ISO 21 287标准

技术参数

尺寸 - 派生型

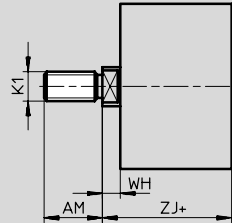
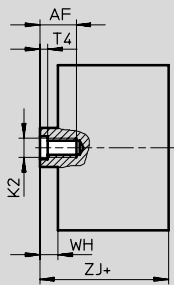
下载 CAD 相关数据 → www.festo.com/en/engineering

K2 - 加长外螺纹



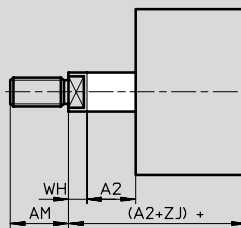
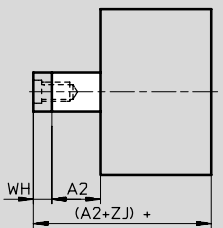
+ = 加上行程长度

K5 - 特殊螺纹



+ = 加上行程长度

K8 - 加长活塞杆



+ = 加上行程长度


标准气缸 ADN, 符合ISO 21 287标准
技术参数

∅ [mm]	A1	A2	AF 最小	AM - 0.5	K1	K2	KK	T4	WH	ZJ
12	1 ... 10	1 ... 300	8	10	M6	-	M5	1.5	4.2+1	40
16			10	12	M8	-	M6	1.5	4.85+1	40
20	14		16	M10	M5	M8	2.6	5.65+1	43	
25				M10x1.25						
25	14	16	M10	M5	M8	2.6	5.65+1	45		
32			M10x1.25							
32	1 ... 20	1 ... 400	16	19	M10	M6	M10x1.25	3.3	6.15+1	50
40					M12					
40			16	19	M10	M6	M10x1.25	3.3	6.15+1	51
50					M12					
50	20		22	M12	M8	M12x1.25	4.7	8.25+1	53	
63				M16						
63	20		22	M12	M8	M12x1.25	4.7	8.25+1	57	
80				M16						
80	1 ... 30	1 ... 500	20	28	M16	M10	M16x1.5	6.1	9+1	63
100					M20					
100			20	28	M16	M10	M16x1.5	6.1	9+1	76
125					M20x1.5					
125	1 ... 40		25	40	M20	-	M20x1.5	7	10.8+1.2	92

标准气缸 ADN, 符合ISO 21 287标准


技术参数

ISO 标准气缸
符合ISO 21 287标准
1.4

订货数据 - 基本型						
结构特点	活塞直径 Ø [mm]	行程 [mm]	活塞杆带内螺纹		活塞杆带外螺纹	
			代号	型号	代号	型号
	12	5	536 211	ADN-12-5-I-P-A	536 204	ADN-12-5-A-P-A
		10	536 212	ADN-12-10-I-P-A	536 205	ADN-12-10-A-P-A
		15	536 213	ADN-12-15-I-P-A	536 206	ADN-12-15-A-P-A
		20	536 214	ADN-12-20-I-P-A	536 207	ADN-12-20-A-P-A
		25	536 215	ADN-12-25-I-P-A	536 208	ADN-12-25-A-P-A
		30	536 216	ADN-12-30-I-P-A	536 209	ADN-12-30-A-P-A
		40	536 217	ADN-12-40-I-P-A	536 210	ADN-12-40-A-P-A
	16	5	536 226	ADN-16-5-I-P-A	536 219	ADN-16-5-A-P-A
		10	536 227	ADN-16-10-I-P-A	536 220	ADN-16-10-A-P-A
		15	536 228	ADN-16-15-I-P-A	536 221	ADN-16-15-A-P-A
		20	536 229	ADN-16-20-I-P-A	536 222	ADN-16-20-A-P-A
		25	536 230	ADN-16-25-I-P-A	536 223	ADN-16-25-A-P-A
		30	536 231	ADN-16-30-I-P-A	536 224	ADN-16-30-A-P-A
		40	536 232	ADN-16-40-I-P-A	536 225	ADN-16-40-A-P-A
	20	5	536 242	ADN-20-5-I-P-A	536 234	ADN-20-5-A-P-A
		10	536 243	ADN-20-10-I-P-A	536 235	ADN-20-10-A-P-A
		15	536 244	ADN-20-15-I-P-A	536 236	ADN-20-15-A-P-A
		20	536 245	ADN-20-20-I-P-A	536 237	ADN-20-20-A-P-A
		25	536 246	ADN-20-25-I-P-A	536 238	ADN-20-25-A-P-A
		30	536 247	ADN-20-30-I-P-A	536 239	ADN-20-30-A-P-A
		40	536 248	ADN-20-40-I-P-A	536 240	ADN-20-40-A-P-A
		50	536 249	ADN-20-50-I-P-A	536 241	ADN-20-50-A-P-A
		60	536 362	ADN-20-60-I-P-A	536 352	ADN-20-60-A-P-A
	25	5	536 259	ADN-25-5-I-P-A	536 251	ADN-25-5-A-P-A
		10	536 260	ADN-25-10-I-P-A	536 252	ADN-25-10-A-P-A
		15	536 261	ADN-25-15-I-P-A	536 253	ADN-25-15-A-P-A
		20	536 262	ADN-25-20-I-P-A	536 254	ADN-25-20-A-P-A
		25	536 263	ADN-25-25-I-P-A	536 255	ADN-25-25-A-P-A
30		536 264	ADN-25-30-I-P-A	536 256	ADN-25-30-A-P-A	
40		536 265	ADN-25-40-I-P-A	536 257	ADN-25-40-A-P-A	
50		536 266	ADN-25-50-I-P-A	536 258	ADN-25-50-A-P-A	
60		536 383	ADN-25-60-I-P-A	536 373	ADN-25-60-A-P-A	
32	5	536 278	ADN-32-5-I-P-A	536 268	ADN-32-5-A-P-A	
	10	536 279	ADN-32-10-I-P-A	536 269	ADN-32-10-A-P-A	
	15	536 280	ADN-32-15-I-P-A	536 270	ADN-32-15-A-P-A	
	20	536 281	ADN-32-20-I-P-A	536 271	ADN-32-20-A-P-A	
	25	536 282	ADN-32-25-I-P-A	536 272	ADN-32-25-A-P-A	
	30	536 283	ADN-32-30-I-P-A	536 273	ADN-32-30-A-P-A	
	40	536 284	ADN-32-40-I-P-A	536 274	ADN-32-40-A-P-A	
	50	536 285	ADN-32-50-I-P-A	536 275	ADN-32-50-A-P-A	
	60	536 286	ADN-32-60-I-P-A	536 276	ADN-32-60-A-P-A	
	80	536 287	ADN-32-80-I-P-A	536 277	ADN-32-80-A-P-A	

标准气缸 ADN, 符合ISO 21 287标准

技术参数

订货数据 - 基本型						
结构特点	活塞直径 Ø [mm]	行程 [mm]	活塞杆带内螺纹		活塞杆带外螺纹	
			代号	型号	代号	型号
	40	5	536 299	ADN-40-5-I-P-A	536 289	ADN-40-5-A-P-A
		10	536 300	ADN-40-10-I-P-A	536 290	ADN-40-10-A-P-A
		15	536 301	ADN-40-15-I-P-A	536 291	ADN-40-15-A-P-A
		20	536 302	ADN-40-20-I-P-A	536 292	ADN-40-20-A-P-A
		25	536 303	ADN-40-25-I-P-A	536 293	ADN-40-25-A-P-A
		30	536 304	ADN-40-30-I-P-A	536 294	ADN-40-30-A-P-A
		40	536 305	ADN-40-40-I-P-A	536 295	ADN-40-40-A-P-A
		50	536 306	ADN-40-50-I-P-A	536 296	ADN-40-50-A-P-A
		60	536 307	ADN-40-60-I-P-A	536 297	ADN-40-60-A-P-A
		80	536 308	ADN-40-80-I-P-A	536 298	ADN-40-80-A-P-A
	50	5	536 320	ADN-50-5-I-P-A	536 310	ADN-50-5-A-P-A
		10	536 321	ADN-50-10-I-P-A	536 311	ADN-50-10-A-P-A
		15	536 322	ADN-50-15-I-P-A	536 312	ADN-50-15-A-P-A
		20	536 323	ADN-50-20-I-P-A	536 313	ADN-50-20-A-P-A
		25	536 324	ADN-50-25-I-P-A	536 314	ADN-50-25-A-P-A
		30	536 325	ADN-50-30-I-P-A	536 315	ADN-50-30-A-P-A
		40	536 326	ADN-50-40-I-P-A	536 316	ADN-50-40-A-P-A
		50	536 327	ADN-50-50-I-P-A	536 317	ADN-50-50-A-P-A
		60	536 328	ADN-50-60-I-P-A	536 318	ADN-50-60-A-P-A
		80	536 329	ADN-50-80-I-P-A	536 319	ADN-50-80-A-P-A
	63	10	536 342	ADN-63-10-I-P-A	536 332	ADN-63-10-A-P-A
		15	536 343	ADN-63-15-I-P-A	536 333	ADN-63-15-A-P-A
		20	536 344	ADN-63-20-I-P-A	536 334	ADN-63-20-A-P-A
		25	536 345	ADN-63-25-I-P-A	536 335	ADN-63-25-A-P-A
		30	536 346	ADN-63-30-I-P-A	536 336	ADN-63-30-A-P-A
		40	536 347	ADN-63-40-I-P-A	536 337	ADN-63-40-A-P-A
		50	536 348	ADN-63-50-I-P-A	536 338	ADN-63-50-A-P-A
		60	536 349	ADN-63-60-I-P-A	536 339	ADN-63-60-A-P-A
		80	536 350	ADN-63-80-I-P-A	536 340	ADN-63-80-A-P-A
		80	10	536 363	ADN-80-10-I-P-A	536 353
	15		536 364	ADN-80-15-I-P-A	536 354	ADN-80-15-A-P-A
	20		536 365	ADN-80-20-I-P-A	536 355	ADN-80-20-A-P-A
	25		536 366	ADN-80-25-I-P-A	536 356	ADN-80-25-A-P-A
	30		536 367	ADN-80-30-I-P-A	536 357	ADN-80-30-A-P-A
	40		536 368	ADN-80-40-I-P-A	536 358	ADN-80-40-A-P-A
	50		536 369	ADN-80-50-I-P-A	536 359	ADN-80-50-A-P-A
	60		536 370	ADN-80-60-I-P-A	536 360	ADN-80-60-A-P-A
	80		536 371	ADN-80-80-I-P-A	536 361	ADN-80-80-A-P-A
	100		10	536 384	ADN-100-10-I-P-A	536 374
		15	536 385	ADN-100-15-I-P-A	536 375	ADN-100-15-A-P-A
		20	536 386	ADN-100-20-I-P-A	536 376	ADN-100-20-A-P-A
		25	536 387	ADN-100-25-I-P-A	536 377	ADN-100-25-A-P-A
		30	536 388	ADN-100-30-I-P-A	536 378	ADN-100-30-A-P-A
		40	536 389	ADN-100-40-I-P-A	536 379	ADN-100-40-A-P-A
		50	536 390	ADN-100-50-I-P-A	536 380	ADN-100-50-A-P-A
		80	536 392	ADN-100-80-I-P-A	536 382	ADN-100-80-A-P-A

标准气缸 ADN, 符合ISO 21 287标准

订货数据 - 模块化产品

[M] 必填数据 →

模块号	驱动功能	规格	行程	螺纹类型	缓冲形式	位置感测					
536 203	ADN	12	1 ... 500	A I	P	A					
536 218											
536 233											
536 250											
536 267											
536 288											
536 309											
536 330											
536 351											
536 372											
536 393											
订货例子											
536 309		ADN					50	350	A	P	A

订货表

规格	12	16	20	25	32	40	条件	代码	输入代码
[M] 模块号	536 203	536 218	536 233	536 250	536 267	536 288			
驱动功能	双作用标准气缸, 符合 DIN ISO 21 287标准							ADN	ADN
规格	12	16	20	25	32	40	-...		
行程 [mm]	1 ... 300				1 ... 400		-...		
螺纹类型	活塞杆带外螺纹						-A		
	活塞杆带内螺纹						-I		
缓冲形式	两端带弹性缓冲环/板						-P		-P
位置感测	使用接近传感器						-A		-A
[O] 活塞杆类型	两端活塞杆							-S2	
加长外螺纹 [mm]	活塞杆带加长外螺纹								
	1 ... 10		1 ... 20					...K2	
特殊螺纹	特殊活塞杆螺纹								
	M6	M8	M10x1.25	M10x1.25	M10	M10	[1]	...K5	
			M10	M10	M12	M12			
	-	-	M5	M5	M6	M6	[2]		
加长活塞杆 [mm]	加长活塞杆				1 ... 400		[3]	...K8	

[1] K5 只能与螺纹类型 A (活塞杆带外螺纹) 一起使用

[3] K8 行程长度与活塞杆伸出长度之和不能超出最大许用行程长度

[2] K5 只能与螺纹类型 I (活塞杆带内螺纹) 一起使用

传递订货号

ADN - - - - **P** - **A**

标准气缸 ADN, 符合ISO 21 287标准

订货数据 - 模块化产品

0 选项

活塞杆类型	加长外螺纹	特殊螺纹	加长活塞杆
S2	...K2	...K5	...K8
- S2	- 15K2	- M16K5	- 50K8

订货表										
规格	50	63	80	100	125	条件	代码	输入代码		
M 模块号	536 309	536 330	536 351	536 372	536 393					
驱动功能	双作用标准气缸, 符合 DIN ISO 21 287标准							ADN		ADN
规格	50	63	80	100	125		-...			
行程 [mm]	1 ... 400		1 ... 500				-...			
螺纹类型	活塞杆带外螺纹							-A		
	活塞杆带内螺纹							-I		
缓冲形式	两端带弹性缓冲环/板							-P		-P
位置感测	使用接近传感器							-A		-A
0 活塞杆类型	两端活塞杆									-S2
加长外螺纹 [mm]	活塞杆带加长外螺纹									
	1 ... 20		1 ... 30		1 ... 40					...K2
特殊螺纹	特殊活塞杆螺纹									
	M12	M12	M16	M16	M20	[1]	...K5			
	M16	M16	M20	M20	M20x1.5					
M8	M8	M10	-	-	[2]					
加长活塞杆 [mm]	加长活塞杆		1 ... 500			[3]			...K8	

[1] K5 只能与螺纹类型 A (活塞杆带外螺纹) 一起使用
 [2] K5 只能与螺纹类型 I (活塞杆带内螺纹) 一起使用

[3] K8 行程长度与活塞杆伸出长度之和不能超出最大许用行程长度

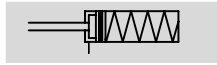
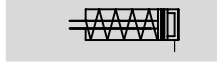
传递订货号

- [] - [] - [] - []

标准气缸 AEN, 符合ISO 21 287标准

技术参数

功能



缸径
12 ... 100 mm



行程长度
1 ... 25 mm



[www.festo.com/en/
Spare_parts_service](http://www.festo.com/en/Spare_parts_service)

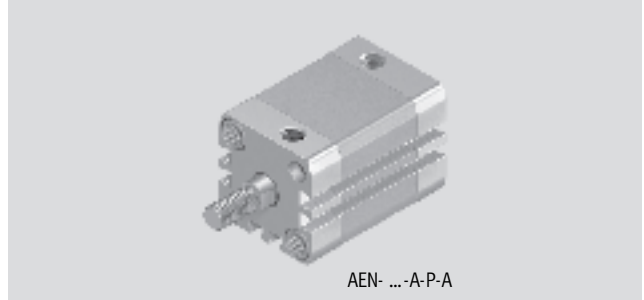
派生型



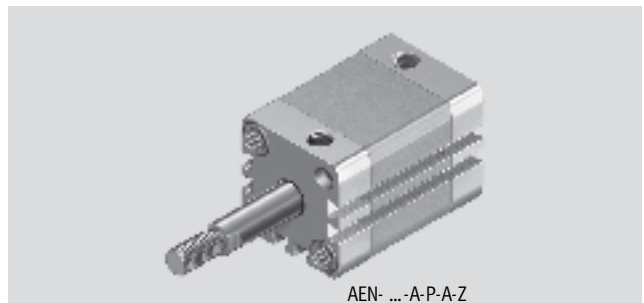
K2

K5

K8



AEN- ...-A-P-A



AEN- ...-A-P-A-Z

主要技术参数

活塞直径 Ø	12	16	20	25	32	40	50	63	80	100
气接口	M5	M5	M5	M5	G1/8	G1/8	G1/8	G1/8	G1/8	G1/8
活塞杆终端	内螺纹	M3	M4	M6	M6	M8	M8	M10	M10	M12
	外螺纹	M5	M6	M8	M8	M10x1.25	M10x1.25	M12x1.25	M12x1.25	M16x1.5
工作介质	过滤压缩空气, 润滑或未润滑									
结构特点	活塞									
	活塞杆									
	缸筒									
缓冲形式	任意一端不可调									
位置感测	使用接近传感器									
安装型式	通过通孔安装									
	使用内螺纹									
	通过附件安装									
安装位置	任意									

工作压力 [bar]

活塞直径 Ø	12	16	20	25	32	40	50	63	80	100
一端活塞杆	1.5 ... 10		1 ... 10							

环境条件

派生型	基本型
环境温度 ¹⁾	[°C] -20 ... +80
耐腐蚀等级 CRC ²⁾	2

1) 注意接近传感器的工作范围

2) 耐腐蚀等级 2, 符合Festo 940 070标准

元件必须具备一定的耐腐蚀能力。外部可视元件具备基本的涂层表面, 可直接与工业环境或与冷却液、润滑剂等介质接触。

标准气缸 AEN, 符合ISO 21 287标准

技术参数

FESTO

驱动力 [N] 和冲击能量 [J]										
活塞直径 Ø	12	16	20	25	32	40	50	63	80	100
推 AEN										
6 bar时的理论值, 推进力	59	95	161	260	440	700	1 100	1 780	2 870	4 510
拉 AEN...Z										
6 bar时的理论值, 返回力	40	65	115	210	380	632	980	1 660	2 700	4 324
最小返回力理论值	5	7	10	14	18	26	35	43	60	94
终端位置上的最大冲击能量	0.04	0.04	0.04	0.08	0.1	0.15	0.18	0.28	0.35	0.7

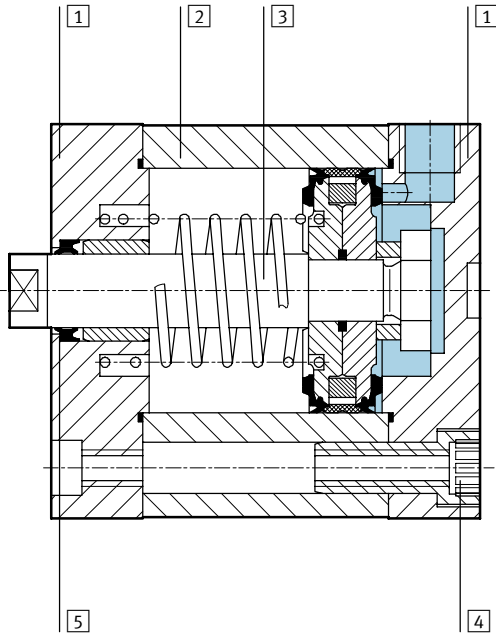
· 注意

摩擦程度根据安装位置和承受的负载而定。操作单作用气缸时尽可能使其不产生侧向力。

标准气缸 AEN, 符合ISO 21 287标准

技术参数

材料
剖面图



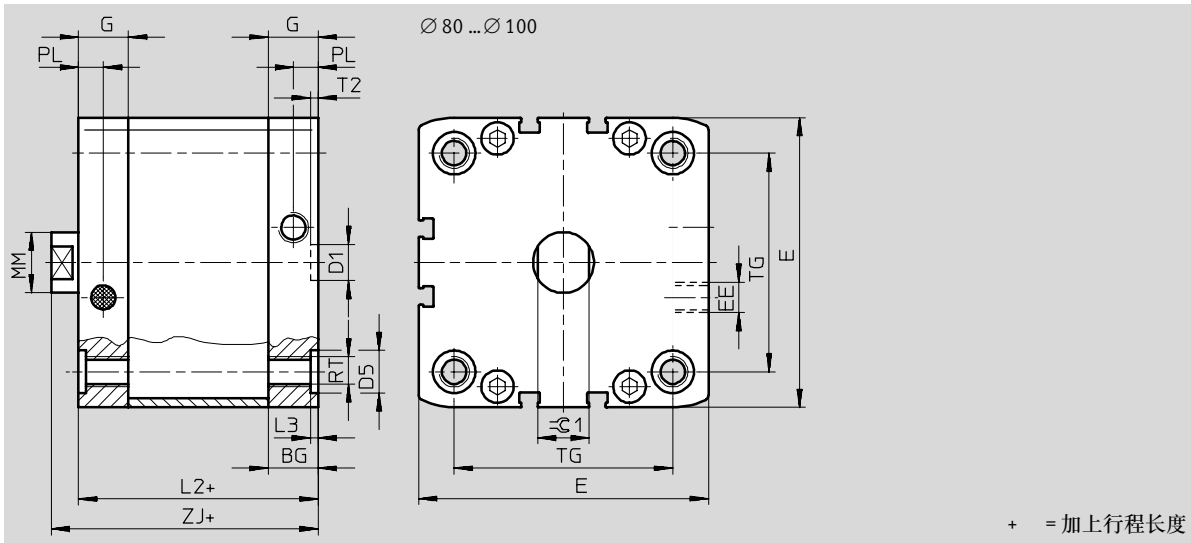
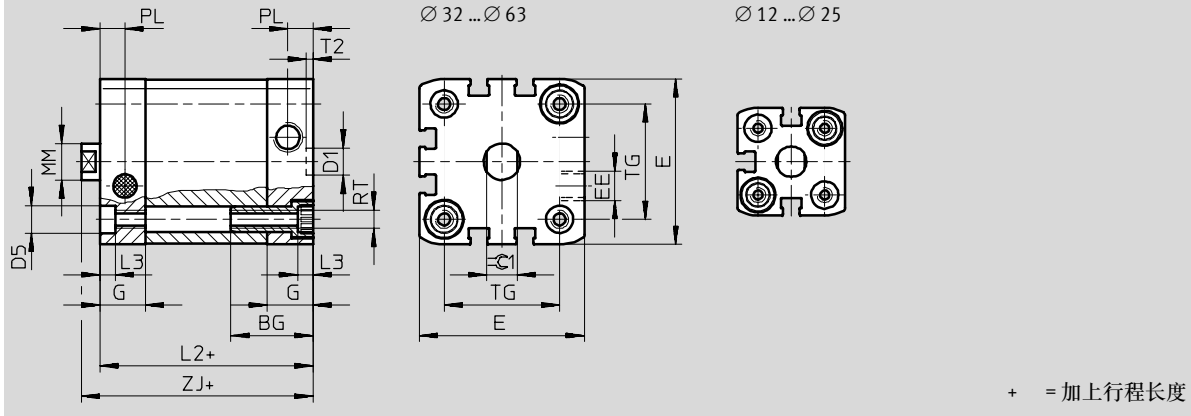
派生型		基本型
1	端盖	阳极氧化铝
2	缸筒	光滑的阳极氧化铝
3	活塞杆	高质合金钢
4	法兰螺钉	∅ 12 ... 16 高质合金钢
		∅ 40 ... 63 镀锌钢
		∅ 80 ... 125 标准螺钉, 镀锌钢
5	密封	聚氨酯

标准气缸 AEN, 符合 ISO 21 287 标准

技术参数

尺寸 - 基本气缸

下载 CAD 相关数据 → www.festo.com/en/engineering



Ø	BG	D1	D5	E	EE	G	L2	L3	MM	PL	RT	T2	TG	ZJ	$\varnothing 1$
[mm]		Ø H9	Ø F9				最大	+0.2	Ø h8	+0.2		+0.1	±0.2		h13
12	17	9	6	27.5+0.3	M5	10.5	35	3.5	6	6	M4	2.1	16	40	5
16				29+0.3		11	8		18				7		
20	19.5		9	35.5+0.3		12	37	5	10	M5	22		43	9	
25				39.5+0.3		39	26		45						
32	27	12	9	47+0.3	G1/8	15	44	5	12	8.2	M6	2.6	32.5	50	10
40				54.5+0.3			45		16				38	51	
50			65.5+0.3	2.6			49	M8	46.5	53	13				
63			75.5+0.3				56.5		57						
80	16.5	14	12	95.5+0.6	16.5	54	2.6	20	8.2	M10	2.6	72	63	17	
100				21.5	113.5+0.6	21.5		67				89	76		

ISO 标准气缸
符合 ISO 21 287 标准
1.4

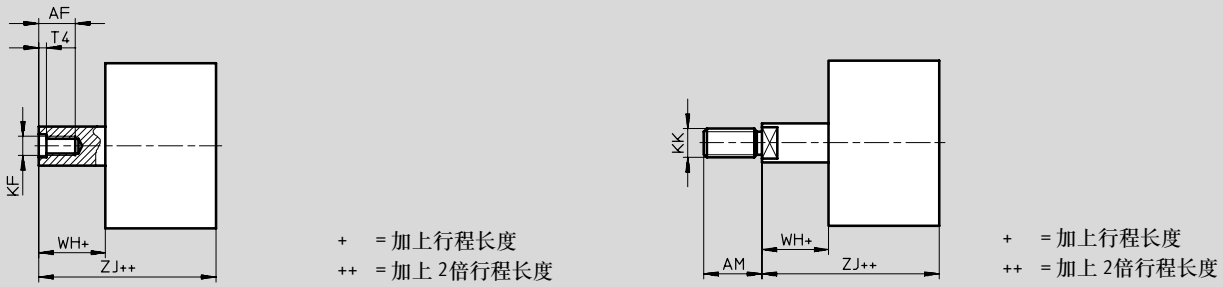
标准气缸 AEN, 符合ISO 21 287标准

技术参数

尺寸 - 派生型

下载 CAD 相关数据 → www.festo.com/en/engineering

基本型



∅	AF	AM	KF	KK	T4	WH	ZJ
[mm]	最小	-0.5					
12	8	10	M3	M5	1.5	4.2+1	40
16	10	12	M4	M6	1.5	4.85+1	40
20	14	16	M6	M8	2.6	5.65+1	43
25	14	16	M6	M8	2.6	5.65+1	45
32	16	19	M8	M10x1.25	3.3	6.15+1	50
40	16	19	M8	M10x1.25	3.3	6.15+1	51
50	20	22	M10	M12x1.25	4.7	8.25+1	53
63	20	22	M10	M12x1.25	4.7	8.25+1	57
80	20	28	M12	M16x1.5	6.1	9+1	63
100	20	28	M12	M16x1.5	6.1	9+1	76

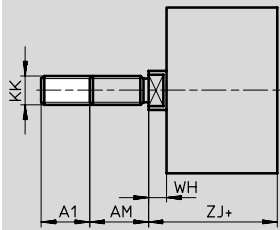
标准气缸 AEN, 符合ISO 21 287标准

技术参数

尺寸 - 派生型

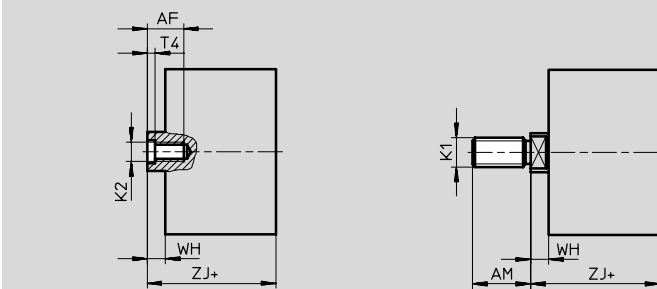
下载 CAD 相关数据 → www.festo.com/en/engineering

K2 - 加长外螺纹



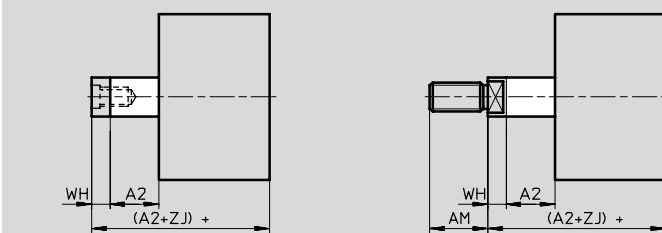
+ = 加上行程长度

K5 - 特殊螺纹



+ = 加上行程长度

K8 - 加长活塞杆



+ = 加上行程长度

∅	A1	A2	AF	AM	K1	K2	KK	T4	WH	ZJ
[mm]			最小	- 0.5						
12	1 ... 10	1 ... 10	8	10	M6	-	M5	1.5	4.2+1	40
16	1 ... 10	1 ... 25	10	12	M8	-	M6		4.85+1	40
20	1 ... 20	1 ... 25	14	16	M10	M5	M8	2.6	5.65+1	43
25					M10x1.25					
					M10					
32	1 ... 20	1 ... 25	16	19	M10	M6	M10x1.25	3.3	6.15+1	50
40					M12					
					M10					
					M12					
50	1 ... 20	1 ... 25	20	22	M12	M8	M12x1.25	4.7	8.25+1	53
63					M16					
					M12					
					M16					
80	1 ... 30	1 ... 25	20	28	M16	M10	M16x1.5	6.1	9+1	63
100					M20					
					M16					
					M20					
					M20x1.5					

标准气缸 AEN, 符合ISO 21 287标准

订货数据 - 模块化产品

[M] 必填数据 →

模块号	驱动功能	规格	行程	螺纹类型	缓冲形式	位置感测
536 414	AEN	12	1 ... 25	A	P	A
536 415		16		I		
536 416		20				
536 417		25				
536 418		32				
536 419		40				
536 420		50				
536 421		63				
536 422		80				
536 423		100				
订货例子						
536 423	AEN	100	21	A	P	A

订货表

规格	12	16	20	25	32	条件	代码	输入代码
[M] 模块号	536 414	536 415	536 416	536 417	536 418			
驱动功能	单作用标准气缸, 符合 DIN ISO 21 287标准						AEN	AEN
规格	12	16	20	25	32		-...	
行程 [mm]	1 ... 10	1 ... 25					-...	
螺纹类型	活塞杆带外螺纹						-A	
	活塞杆带内螺纹						-I	
缓冲形式	两端带弹性缓冲环/板						-P	-P
位置感测	使用接近传感器						-A	-A
[O] 有效方向	拉						-Z	
加长外螺纹 [mm]	活塞杆带加长外螺纹						..K2	
特殊螺纹	M6	M8	M10x1.25	M10x1.25	M10	[1]	..K5	
			M10	M10	M12			
	-	-	M5	M5	M6	[2]		
加长活塞杆 [mm]	加长活塞杆						..K8	
	1 ... 10	1 ... 25				[3]		

[1] K5 只能与螺纹类型A(活塞杆带外螺纹)一起使用
 [2] K5 只能与螺纹类型I(活塞杆带内螺纹)一起使用

[3] K8 行程长度与活塞杆伸出长度之和不能超出最大许用行程长度

传递订货号

标准气缸 AEN, 符合ISO 21 287标准

订货数据 - 模块化产品

0 选项			
有效方向	加长外螺纹	特殊螺纹	加长活塞杆
Z	...K2	...K5	...K8
	25K2		4K8

订货表									
规格	40	50	63	80	100	条件	代码	输入代码	
M 模块号	536 419	536 420	536 421	536 422	536 423				
驱动功能	单作用标准气缸, 符合 DIN ISO 21 287标准						AEN	AEN	
规格	40	50	63	80	100		-...		
行程 [mm]	1 ... 25						-...		
螺纹类型	活塞杆带外螺纹						-A		
	活塞杆带内螺纹						-I		
缓冲形式	两端带弹性缓冲环/板						-P	-P	
位置感测	使用接近传感器						-A	-A	
0 有效方向	拉						-Z		
加长外螺纹 [mm]	活塞杆带加长外螺纹			1 ... 20		1 ... 30		-..K2	
	特殊活塞杆螺纹								
特殊螺纹	M10	M12	M12	M16	M16	1	-..K5		
	M12	M16	M16	M20	M20				
	M6	M8	M8	M10	-	2			
加长活塞杆 [mm]	加长活塞杆							3	-..K8

1 K5 只能与螺纹类型 A (活塞杆带外螺纹) 一起使用
 2 K5 只能与螺纹类型 I (活塞杆带内螺纹) 一起使用

3 K8 行程长度与活塞杆伸出长度之和不能超出最大许用行程长度

传递订货号

- [] - [] - [] - []

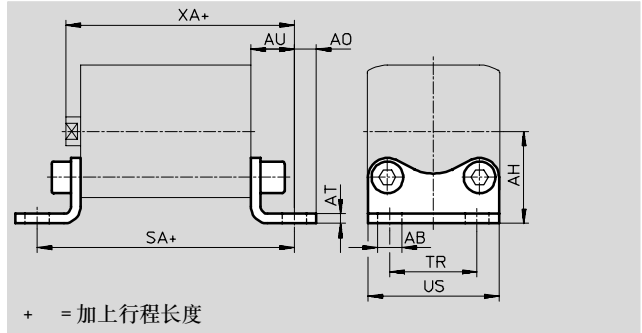
标准气缸 ADN/AEN, 符合ISO 21 287标准

附件



脚架安装件 HNA

材料:
镀锌钢
不含铜和聚四氟乙烯



尺寸和订货数据												
适用直径 ∅	AB ∅ H14	AH JS14	AO	AT ±0.5	AU ±0.2	SA	TR ±0.2	US -0.5	XA	CRC ¹⁾	代号	型号
12	5.8	21	5	3	13	61	16	26	53	2	537 237	HNA-12
16		22	4.75			18	27.5	2		537 238	HNA-16	
20	7	27	6.25	4	16	69	22	34.5	59	2	537 239	HNA-20
25		29	6.25			71	26	38.5		2	537 240	HNA-25
32		33.5	7			76	32	46		2	537 241	HNA-32
40	10	38	9	5	18	81	36	54	69	2	537 242	HNA-40
50		45	8		87	45	64	2		537 243	HNA-50	
63	12	50	8	6	21	91	50	75	78	2	537 244	HNA-63
80		63	10.5		26	106	63	63		2	537 249	HNA-80
100	14.5	74	12.5	27	121	75	110	103	2	537 250	HNA-100	

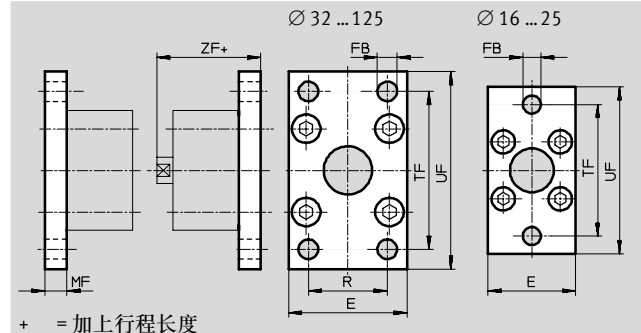
1) 耐腐蚀等级 2, 符合Festo 940 070标准
元件必须具备一定的耐腐蚀能力。外部可视元件具备基本的涂层表面, 可直接与工业环境或与冷却液、润滑剂等介质接触。

标准气缸 ADN/AEN, 符合ISO 21 287标准
附件



法兰安装件 FNC

材料:
镀锌钢
不含铜和聚四氟乙烯



尺寸和订货数据											
适用直径 Ø	E	FB Ø	MF	R	TF	UF ±1	ZF	CRC ¹⁾	重量 [g]	代号	型号
12	28	5.5	8	-	40	50	43	2	-	537 245	FNC-12
16	29				43	55		2	-	537 246	FNC-16
20	36	55			70	45	2	-	537 247	FNC-20	
25	40	6.6			60	76	47	2	-	537 248	FNC-25
32	45	7	10	32	64	80	54	2	240	174 376	FNC-32
40	54	9		36	72	90	55	2	280	174 377	FNC-40
50	65	9	12	45	90	110	57	2	520	174 378	FNC-50
63	75			50	100	120	61	2	690	174 379	FNC-63
80	93	12	16	63	126	15	70	2	1 650	174 380	FNC-80
100	110	14		75	150	175	83	2	2 400	174 381	FNC-100
125	132	16		90	180	210	101	2	3 750	174 382	FNC-125

1) 耐腐蚀等级 2, 符合Festo 940 070标准
元件必须具备一定的耐腐蚀能力。外部可视元件具备基本的涂层表面, 可直接与工业环境或与冷却液、润滑剂等介质接触。

核心产品

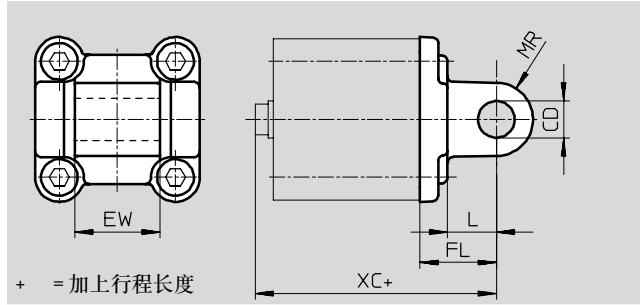
新产品
适用缸径 12 ... 25

标准气缸 ADN/AEN, 符合ISO 21 287标准
附件

FESTO

双耳环安装件 SNCL

材料:
镀锌钢
不含铜和聚四氟乙烯



尺寸和订货数据								
适用直径 \varnothing	CD \varnothing E10	EW h14	FL ± 0.2	L	MR	XC	CRC ¹⁾	代号 型号
12	6	12	16	10	6	56	2	537 790 SNCL-12
16							2	537 791 SNCL-16
20	8	16	20	14	8	63	2	537 792 SNCL-20
25							2	537 793 SNCL-25
32	10	26	22	13	10	72	2	174 404 SNCL-32
40							12	28
50	32	27	80	2	174 406 SNCL-50			
63	16	40	32	21	16	89	2	174 407 SNCL-63
80							50	36
100	20	60	41	27	20	117	2	174 409 SNCL-100
125							70	50

1) 耐腐蚀等级 2, 符合Festo 940 070标准
元件必须具备一定的耐腐蚀能力。外部可视元件具备基本的涂层表面, 可直接与工业环境或与冷却液、润滑剂等介质接触。

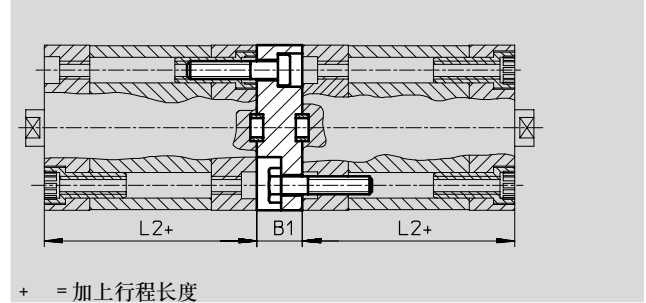
ISO 标准气缸
符合ISO 21 287标准

1.4

标准气缸 ADN/AEN, 符合ISO 21 287标准
附件

连接组件DPNA

材料:
法兰: 铝
螺丝: 镀锌钢
不含铜和聚四氟乙烯



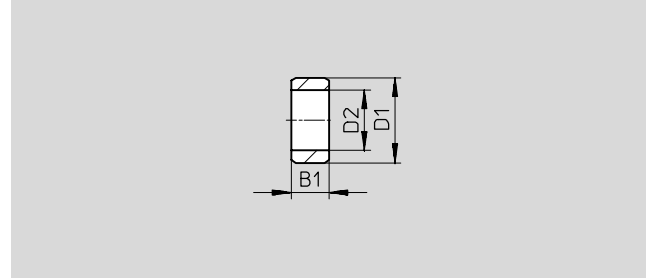
- 注意
气缸和多位连接组件组合使用时不能超出最大总行程长度。

尺寸和订货数据						
适用直径 \varnothing	L2	B1	最大总行程长度 [mm]	CRC ¹⁾	代号	型号
12	35	13	600	2	537 263	DPNA-12
16			600	2	537 264	DPNA-16
20			600	2	537 265	DPNA-20
25			600	2	537 266	DPNA-25
32	44	15	800	2	537 267	DPNA-32
40			800	2	537 268	DPNA-40
50			800	2	537 269	DPNA-50
63	49	17	800	2	537 270	DPNA-63
80			1 000	2	537 271	DPNA-80
100	67	19.5	1 000	2	537 272	DPNA-100

1) 耐腐蚀等级 2, 符合Festo 940 070标准
元件必须具备一定的耐腐蚀能力。外部可视元件具备基本的涂层表面, 可直接与工业环境或与冷却液、润滑剂等介质接触。

定位套 ZBH

材料:
高质合金钢



尺寸和订货数据								
适用直径 \varnothing	B1	D1 \varnothing h7	D2 \varnothing	CRC ¹⁾	重量 [g]	代号	型号	PE ²⁾
32/40	4	9	6.4	2	1	150 927	ZBH-9	10
50/63/80	5	12	10.3	2	1	189 653	ZBH-12	10

1) 耐腐蚀等级 2, 符合Festo 940 070标准
元件必须具备一定的耐腐蚀能力。外部可视元件具备基本的涂层表面, 可直接与工业环境或与冷却液、润滑剂等介质接触。
2) 包装单元内的数量

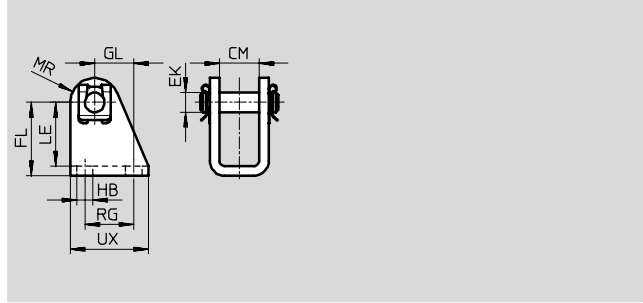
标准气缸 ADN/AEN, 符合ISO 21 287标准



附件

双耳环支座 LBN

材料:
镀锌钢
不含铜和聚四氟乙烯

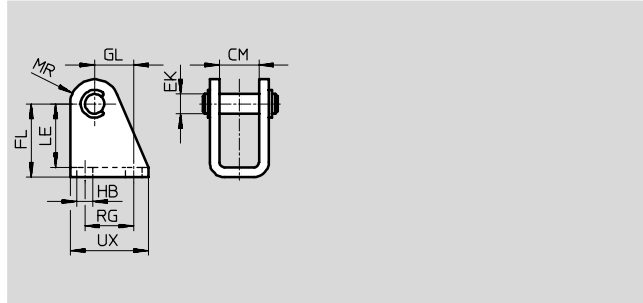


尺寸和订货数据													
适用直径 ∅	CM	EK ∅	FL	GL	HB ∅	LE	MR	RG	UX	CRC ¹⁾	重量 [g]	代号	型号
[mm]													
8/10	8.1	4	24 +0.3/-0.2	13.8	4.5	21.5	5	12.5	20	2	22	6 057	LBN-8/10
12/16	12.1	6	27 +0.3/-0.2	13	5.5	24	7	15	25	2	40	6 058	LBN-12/16
20/25	16.1	8	30 +0.4/-0.2	16	6.6	26	10	20	32	2	81	6 059	LBN-20/25
32	16.1	10	35 +0.4/-0.2	18.5	6.6	31	11	24	35	2	109	195 860	LBN-32
40	18.1	12	40 +0.4/-0.2	24.5	9	35	13	30	45	2	192	195 861	LBN-40
50/63	21.1	16	45 +0.5/-0.2	28	9	39	14	34	50	2	302	195 862	LBN-50/63

1) 耐腐蚀等级 2, 符合Festo 940 070标准
元件必须具备一定的耐腐蚀能力, 外部可视元件具备基本的涂层表面, 可直接与工业环境或与冷却液、润滑油等介质接触。

双耳环支座CRLBN, 不锈钢

材料:
高质合金钢
不含铜和聚四氟乙烯



尺寸和订货数据													
适用直径 ∅	CM	EK ∅	FL	GL	HB	LE	MR	RG	UX	CRC ¹⁾	重量 [g]	代号	型号
[mm]													
12/16	12.1	6	27 +0.3/-0.2	13	5.5	24	7	15	25	4	55	161 862	CRLBN-12/16
20/25	16.1	8	30 +0.4/-0.2	16	6.6	26	10	20	32	4	62	161 863	CRLBN-20/25
32	16.1	10	35 +0.4/-0.2	18.5	6.6	31	11	24	35	4	107	195 866	CRLBN-32
40	18.1	12	40 +0.4/-0.2	24.5	9	35	13	30	45	4	184	195 867	CRLBN-40
50/63	21.1	16	45 +0.5/-0.2	28	9	39	14	34	50	4	289	195 868	CRLBN-50/63

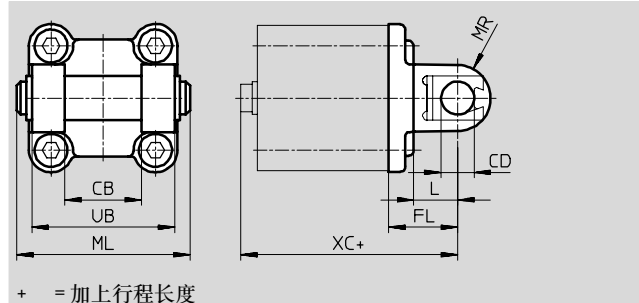
1) 耐腐蚀等级 4, 符合Festo 940 070标准
元件需具备很强的耐腐蚀能力, 因为元件用于腐蚀性介质中, 例如在食品或在化工行业中, 如果需要的话, 在应用前应该对元件与介质一起进行特别的测试。

核心产品

标准气缸 ADN/AEN, 符合ISO 21 287标准

双耳环安装件 SNCB/SNCB-...R3

材料:
SNCB: 精制铝合金
SNCB-...R3: 精制铝合金, 银白色
保护层, 高度耐腐蚀
不含铜和聚四氟乙烯



尺寸和订货数据								
适用直径 \varnothing	CB	CD	FL	L	ML	MR	UB	XC
	H14	\varnothing e8	± 0.2				h14	
32	26	10	22	13	55	10	45	72
40	28	12	25	16	63	12	52	76
50	32	12	27	16	71	12	60	80
63	40	16	32	21	83	16	70	89
80	50	16	36	22	103	16	90	99
100	60	20	41	27	127	20	110	117
125	70	25	50	30	131	25	130	142

尺寸和订货数据								
适用直径 \varnothing	基本型				派生型 R3 - 高度耐腐蚀			
	CRC ¹⁾	重量 [g]	代号	型号	CRC ¹⁾	重量 [g]	代号	型号
32	2	100	174 390	SNCB-32	3	100	176 944	SNCB-32-R3
40	2	150	174 391	SNCB-40	3	150	176 945	SNCB-40-R3
50	2	225	174 392	SNCB-50	3	225	176 946	SNCB-50-R3
63	2	365	174 393	SNCB-63	3	365	176 947	SNCB-63-R3
80	2	610	174 394	SNCB-80	3	610	176 948	SNCB-80-R3
100	2	925	174 395	SNCB-100	3	925	176 949	SNCB-100-R3
125	2	1 785	174 396	SNCB-125	3	1 785	176 950	SNCB-125-R3

1) 耐腐蚀等级 2, 符合Festo 940 070标准
 元件必须具备一定的耐腐蚀能力。外部可视元件具备基本的涂层表面, 可直接与工业环境或与冷却液、润滑剂等介质接触。
 耐腐蚀等级 3, 符合Festo 940 070标准
 元件必须具有较强的耐腐蚀能力。由于外部可视元件直接与工业环境或与溶剂、清洁剂等介质接触, 因此对元件表面有较强的耐腐蚀性要求。

核心产品

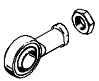
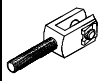
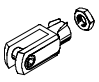
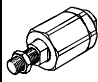
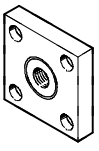
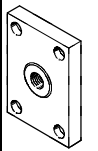
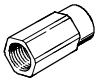
标准气缸 ADN/AEN, 符合ISO 21 287标准

附件

FESTO

ISO 标准气缸
符合ISO 21 287标准

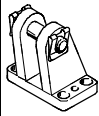
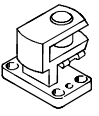
1.4

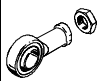
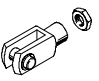
订货数据 - 活塞杆附件				数据表 → 1/10.3-2			
结构特点	适用直径 Ø	代号	型号	结构特点	适用直径 Ø	代号	型号
关节轴承 SGS				双耳环 SGA			
	12	9 254	SGS-M6		12	-	-
	16	9 255	SGS-M8		16		
	20	9 261	SGS-M10x1,25		20	32 954	SGA-M10x1,25
	25				25		
	32				32		
	40				40		
	50	9 262	SGS-M12x1,25		50	10 767	SGA-M12x1,25
	63				63		
	80	9 263	SGS-M16x1,5		80	10 768	SGA-M16x1,5
	100	9 264	SGS-M20x1,5		100	10 769	SGA-M20x1,5
125	10 774	SGS-M27x2	125	10 770	SGA-M27x2		
双耳环 SG				自对中连接件 FK			
	12	3 110	SG-M6		12	2 061	FK-M6
	16	3 111	SG-M8		16	2 062	FK-M8
	20	6 144	SG-M10x1,25		20	6 140	FK-M10x1,25
	25				25		
	32				32		
	40				40		
	50	6 145	SG-M12x1,25		50	6 141	FK-M12x1,25
	63				63		
	80	6 146	SG-M16x1,5		80	6 142	FK-M16x1,5
	100	6 147	SG-M20x1,5		100	6 143	FK-M20x1,5
125	14 987	SG-M27x2-B	125	10 485	FK-M27x2		
连接法兰 KSG				连接法兰 KSZ			
	12	-	-		12	36 123	KSZ-M6
	16				16	36 124	KSZ-M8
	20	32 963	KSG-M10x1,25		20	36 125	KSZ-M10x1,25
	25				25		
	32				32		
	40				40		
	50	32 964	KSG-M12x1,25		50	36 126	KSZ-M12x1,25
	63				63		
	80	32 965	KSG-M16x1,5		80	36 127	KSZ-M16x1,5
	100	32 966	KSG-M20x1,5		100	36 128	KSZ-M20x1,5
125	32 967	KSG-M27x2	125	-	-		
连接件 AD							
	12	157 328	AD-M6-M5				
		157 329	AD-M6-1/8				
		157 330	AD-M6-1/4				
	16	157 331	AD-M8-1/8				
		157 332	AD-M8-1/4				
	20	157 333	AD-M10x1,25-1/8				
	25	157 334	AD-M10x1,25-1/4				
	32						
	40						
	50	160 256	AD-M12x1,25-1/4				
63	160 257	AD-M12x1,25-3/8					



核心产品

标准气缸 ADN/AEN, 符合ISO 21 287标准 附件

FESTO

订货数据 - 安装附件				技术参数 → 1/10.1-2			
结构特点	适用直径 ∅	代号	型号	结构特点	适用直径 ∅	代号	型号
双耳环支座 LBG				直角双耳环支座 LQG			
	20, 25, 32, 40	31 761	LBG-32		20, 25, 32, 40	31 768	LQG-32
	50, 63	31 762	LBG-40		50, 63	31 769	LQG-40
	80	31 763	LBG-50		80	31 770	LQG-50
		31 764	LBG-63			31 771	LQG-63
	100	31 765	LBG-80		100	31 772	LQG-80
		31 766	LBG-100			31 773	LQG-100
125	31 767	LBG-125	125	31 774	LQG-125		

订货数据 - 活塞杆附件, 耐酸和耐腐蚀				数据表 → 1/10.3-2				
结构特点	适用直径 ∅	代号	型号	结构特点	适用直径 ∅	代号	型号	
关节轴承 CRSGS				双耳环 CRSG				
	12	195 580	CRSGS-M6		12	13 567	CRSG-M6	
	16	195 581	CRSGS-M8		16	13 568	CRSG-M8	
	20	195 582	CRSGS-M10x1,25		20	13 569	CRSG-M10x1,25	
								25
								32
								40
	50	195 583	CRSGS-M12x1,25		50	13 570	CRSG-M12x1,25	
	63	195 584	CRSGS-M16x1,5		63	13 571	CRSG-M16x1,5	
	80							
	100				13 572			CRSG-M20x1,5
100	195 585	CRSGS-M20x1,5	100	185 361	CRSG-M27x2			
125	195 586	CRSGS-M27x2	125					

订货数据 - 单向节流阀				数据表 → 第2册						
接口	螺纹	适用的气管外径	材料	代号		型号				
用于排气										
	M5	3	金属结构	193 137	GRLA-M5-QS-3-D					
		4		193 138	GRLA-M5-QS-4-D					
		6		193 139	GRLA-M5-QS-6-D					
	G ¹ / ₈	3		193 142	GRLA-1/8-QS-3-D					
		4		193 143	GRLA-1/8-QS-4-D					
		6		193 144	GRLA-1/8-QS-6-D					
		8		193 145	GRLA-1/8-QS-8-D					
		6		193 146	GRLA-1/4-QS-6-D					
	G ¹ / ₄	8		193 147	GRLA-1/4-QS-8-D					
		10		193 148	GRLA-1/4-QS-10-D					
		用于供气								
				M5	3	金属结构	193 153	GRLZ-M5-QS-3-D		
4	193 154		GRLZ-M5-QS-4-D							
6	193 155		GRLZ-M5-QS-6-D							
G ¹ / ₈	3		193 156	GRLZ-1/8-QS-3-D						
	4		193 157	GRLZ-1/8-QS-4-D						
	6		193 158	GRLZ-1/8-QS-6-D						
	8		193 159	GRLZ-1/8-QS-8-D						

ISO 标准气缸
符合ISO 21 287标准
1.4

标准气缸 ADN/AEN, 符合ISO 21 287标准

附件

FESTO

ISO 标准气缸
符合ISO 21 287标准

1.4

订货数据 - 接近传感器, 用于8号槽, 抗磁性							数据表 → 1/10.2-13	
	安装型式	开关输出	电接口			电缆长度 [m]	代号	型号
			电缆	插头M8	插头M12			
常开触点								
	从上面插入	PNP	3芯	-	-	2.5	525 898	SMT-8F-PS-24V-K2,5-OE
		NPN					525 909	SMT-8F-NS-24V-K2,5-OE
		-	2芯	-	-	2.5	525 908	SMT-8F-ZS-24V-K2,5-OE
		PNP	-	3针	-	0.3	525 899	SMT-8F-PS-24V-K0,3-M8D
		NPN					525 910	SMT-8F-NS-24V-K0,3-M8D
		PNP	-	-	3针	-	0.3	525 900
	从终端插入并与气缸型材平齐	PNP	3芯	-	-	2.5	175 436	SMT-8-PS-K-LED-24-B
		-	-	3针	-	0.3	175 484	SMT-8-PS-S-LED-24-B
常闭触点								
	从上面插入	PNP	3芯	-	-	7.5	525 911	SMT-8F-PO-24V-K7,5-OE

订货数据 - 接近传感器, 用于8号槽, 磁性舌簧						数据表 → 1/10.2-16	
	安装型式	电接口		电缆长度 [m]	代号	型号	
		电缆	插头M8				
常开触点							
	从上面插入	3芯		-	2.5	525 895	SME-8F-DS-24V-K2,5-OE
					5.0	525 897	SME-8F-DS-24V-K5,0-OE
		2芯		-	2.5	525 907	SME-8F-ZS-24V-K2,5-OE
				3针	0.3	525 896	SME-8F-DS-24V-K0,3-M8D
	从终端插入并与气缸型材平齐	3芯		-	2.5	150 855	SME-8-K-LED-24
				3针	0.3	150 857	SME-8-S-LED-24
常闭触点							
	从上面插入	3芯		-	7.5	525 906	SME-8F-DO-24V-K7,5-OE

订货数据 - 插座						数据表 → 1/10.2-108	
	安装型式	开关输出		接口	电缆长度 [m]	代号	型号
		PNP	NPN				
直列式插座							
	使用管接螺母 M8	■	■	3针	2.5	159 420	SIM-M8-3GD-2,5-PU
					5	159 421	SIM-M8-3GD-5-PU
	使用管接螺母 M12	■	■	3针	2.5	159 428	SIM-M12-3GD-2,5-PU
					5	159 429	SIM-M12-3GD-5-PU
直角式插座							
	使用管接螺母 M8	■	■	3针	2.5	159 422	SIM-M8-3WD-2,5-PU
					5	159 423	SIM-M8-3WD-5-PU
	使用管接螺母 M12	■	■	3针	2.5	159 430	SIM-M12-3WD-2,5-PU
					5	159 431	SIM-M12-3WD-5-PU

订货数据 - 8号槽槽盖			
	安装型式	长度 [m]	代号 型号
	从上面插入	2x0.5	151 680 ABP-5-S

■ 核心产品