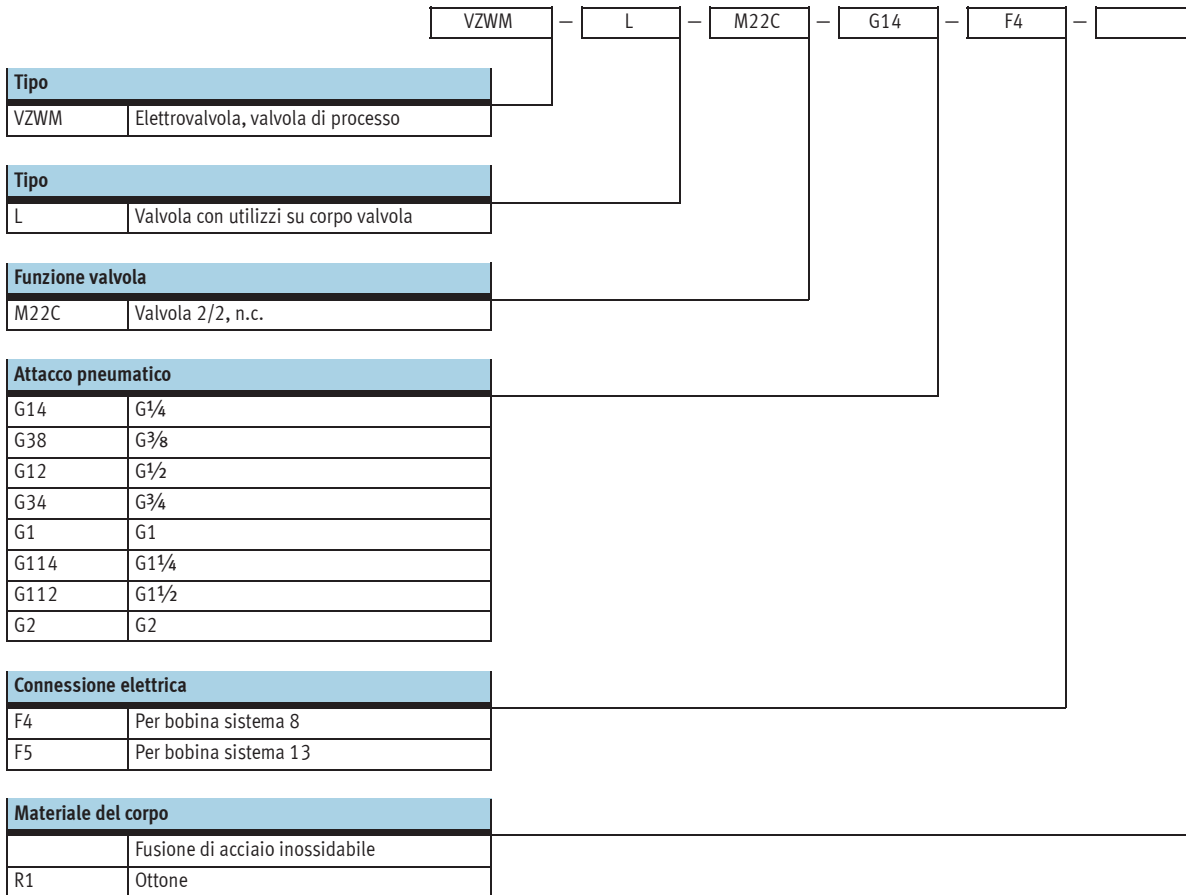


- Attacco pneumatico G $\frac{1}{4}$... G2
- Portata 2600 ... 39000 l/min
- Esecuzione in ottone oppure in fusione di acciaio inossidabile

Elettrovalvole VZWM-L

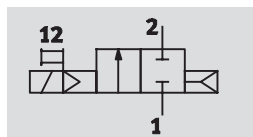
Composizione del codice





Elettrovalvole VZWM-L

Foglio dati

Funzione



-  - Portata
1400 ... 31000 l/min
-  - Tensione
24 V cc
110, 230 V ca



Dati generali		G1/4	G3/8	G1/2	G3/4	G1	G1 1/4	G1 1/2	G2	
Attacco pneumatico		G1/4	G3/8	G1/2	G3/4	G1	G1 1/4	G1 1/2	G2	
Funzione valvola		2/2, monostabile								
Struttura e composizione		Valvola a otturatore con molla di richiamo								
Principio di tenuta		Guarnizione a inserto								
Tipo di azionamento		Elettrico								
Riposizionamento (ritorno)		A molla pneumatica								
Azionamento		Prepilotato								
Direzione di flusso		Non reversibile								
Funzione di scarico		Non strozzato								
Azionatore manuale		Non presente								
Fissaggio		Montaggio in linea								
Posizione di montaggio		Preferibilmente verticale								
Portata nominale normale	[l/min]	1400	2100	2400	10000	11700	24000	26400	31000	
Portata Kv	[m ³ /h]	1,6	2	2,4	8,5	10,7	21,3	27,4	39	
Valore C	[l/sbar]	6	8,8	9,8	39	41	75	82	110	
Valore b		0,3	0,35	0,37	0,5	0,57	0,6	0,67	0,68	
Differenza di pressione	[bar]	0,5	0,5	0,5	0,5	0,7	0,7	0,7	0,7	
Peso	Corpo in ottone	[g]	500	480	450	1270	1200	2850	2570	3800
	Corpo in fusione di acciaio inossidabile	[g]	400	400	330	1200	1100	2650	2400	3660
Materiali	Corpo	Ottone oppure fusione di acciaio inossidabile								
	Membrana	Gomma al nitrile								
	Tubo dell'indotto	Acciaio fortemente legato								
Nota materiali		Contiene grasso silconico								
Max. coppia di serraggio	Filettatura	[Nm]	35	60	105	200	350	450	540	620
	Vite copertura	[Nm]	20	20	20	30	30	30	30	30
	Fissaggio bobina	[Nm]	0,5	0,5	0,5	0,5	0,5	2	2	2

Condizioni d'esercizio e ambientali		G1/4	G3/8	G1/2	G3/4	G1	G1 1/4	G1 1/2	G2	
Attacco pneumatico		G1/4	G3/8	G1/2	G3/4	G1	G1 1/4	G1 1/2	G2	
Fluido		Aria compressa filtrata lubrificata, capacità filtrante 50 µm, Gas neutri, acqua, liquidi neutri								
Pressione d'esercizio nominale	Gas	[bar]	0,5 ... 10				0,7 ... 10			
	Liquidi	[bar]	0,5 ... 6				0,7 ... 10			
Temperatura ambiente		[°C]	-10 ... +60							
Temperatura del fluido	Gas	[°C]	-10 ... +60							
	Liquidi	[°C]	5 ... 50							
Viscosità max.		[mm ² /s]	22							

Elettrovalvole VZWM-L Foglio dati

FESTO

Tempi di commutazione valvola										
Attacco pneumatico			G $\frac{1}{4}$	G $\frac{3}{8}$	G $\frac{1}{2}$	G $\frac{3}{4}$	G1	G1 $\frac{1}{4}$	G1 $\frac{1}{2}$	G2
Gas										
Tempo di commutazione	disazionam.	[ms]	10	10	10	12	12	20	20	21
	azionam.	[ms]	8	8	8	15	15	26	26	62
Liquidi										
Tempo di commutazione	disazionam.	[ms]	200	210	220	930	750	1900	2000	2800
	azionam.	[ms]	100	110	110	400	400	1400	1400	2100

Caratteristiche elettriche											
			G $\frac{1}{4}$	G $\frac{3}{8}$	G $\frac{1}{2}$	G $\frac{3}{4}$	G1	G1 $\frac{1}{4}$	G1 $\frac{1}{2}$	G2	
Connessione elettrica			Bobina sistema 8 (da ordinare separatamente)					Bobina sistema 13 (da ordinare separatamente)			
Tensione d'esercizio	Tensione continua	[V cc]	24								
	Tensione alternata	[V ca]	110/230 (50 ... 60 Hz)								
Caratteristiche bobina	Tensione continua	[W]	6,8					7,6			
	Tensione alternata	[VA]	Corrente di spunto: 14,5 Corrente di regime: 10,5					14			
Grado di protezione a norme EN 60529			IP65 (con connettore femmina)								

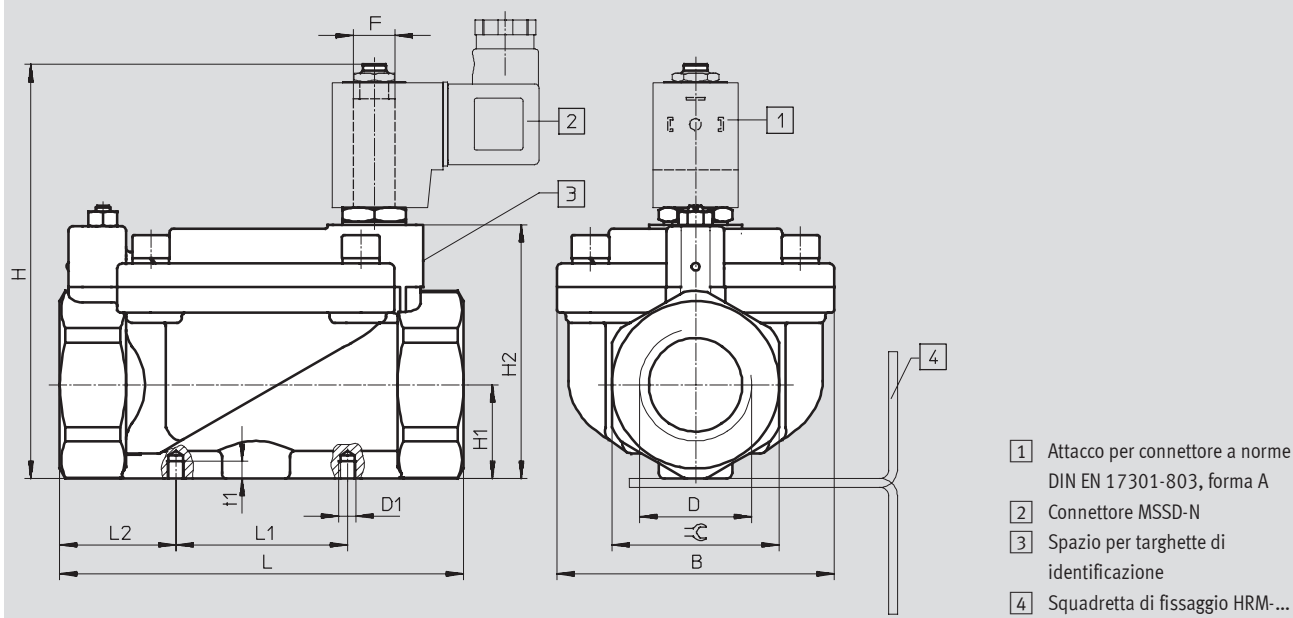
Elettrovalvole VZWM-L

Foglio dati

FESTO

Dimensioni
Valvola 2/2

Download dati CAD → www.festo.it/engineering



Tipo	B ±1,5	D	D1	H ±2	H1 ±1,5	H2 ±1	L ±2	L1 ±1,5	L2	F	t1 ±1,5	⌀
VZWM-...-G14-F4	48	G1/4	M4	85,5	15	49	67	25	21	F4	4	27
VZWM-...-G38-F4	48	G3/8	M4	85,5	15	49	67	25	21	F4	4	27
VZWM-...-G12-F4	48	G1/2	M4	85	15	49	67	25	21	F4	4	27
VZWM-...-G34-F4	70	G3/4	M6	107	24,2	70,5	96	40	28	F4	6	41
VZWM-...-G1-F4	70	G1	M6	107	24,2	70,5	96	40	28	F4	6	41
VZWM-...-G114-F5	96	G1 1/4	M6	143,5	32,5	88	140	59,5	40,25	F5	6	58
VZWM-...-G112-F5	96	G1 1/2	M6	143,5	32,5	88	140	59,5	40,25	F5	6	58
VZWM-...-G2-F5	112	G2	M6	159	38,5	103,5	168	59,5	54,25	F5	6	70
VZWM-...-G14-F5-R1	44	G1/4	M4	106	15,6	51	67	25	21	F5	4	27
VZWM-...-G38-F5-R1	44	G3/8	M4	106	15,6	51	67	25	21	F5	4	27
VZWM-...-G12-F5-R1	44	G1/2	M4	106	15,6	51	67	25	21	F5	4	27
VZWM-...-G34-F5-R1	70	G3/4	M6	126	24,2	70	96	40	28	F5	6	41
VZWM-...-G1-F5-R1	70	G1	M6	126	24,2	70	96	40	28	F5	6	41
VZWM-...-G114-F5-R1	96	G1 1/4	M6	145	34	89,5	140	59,5	40,25	F5	6	58
VZWM-...-G112-F5-R1	96	G1 1/2	M6	145	34	89,5	140	59,5	40,25	F5	6	58
VZWM-...-G2-F5-R1	112	G2	M6	159	38,5	104	168	59,5	54,25	F5	6	70

Dati di ordinazione				
Attacco pneumatico	Corpo in ottone		Corpo in fusione di acciaio inossidabile	
	Cod. prod.	Tipo	Cod. prod.	Tipo
G1/4	546 146	VZWM-L-M22C-G14-F4	546162	VZWM-L-M22C-G14-F5-R1
G3/8	546 147	VZWM-L-M22C-G38-F4	546163	VZWM-L-M22C-G38-F5-R1
G1/2	546 148	VZWM-L-M22C-G12-F4	546164	VZWM-L-M22C-G12-F5-R1
G3/4	546 149	VZWM-L-M22C-G34-F4	546165	VZWM-L-M22C-G34-F5-R1
G1	546 150	VZWM-L-M22C-G1-F4	546166	VZWM-L-M22C-G1-F5-R1
G1 1/4	546 151	VZWM-L-M22C-G114-F5	546167	VZWM-L-M22C-G114-F5-R1
G1 1/2	546 152	VZWM-L-M22C-G112-F5	546168	VZWM-L-M22C-G112-F5-R1
G2	546 153	VZWM-L-M22C-G2-F5	546169	VZWM-L-M22C-G2-F5-R1

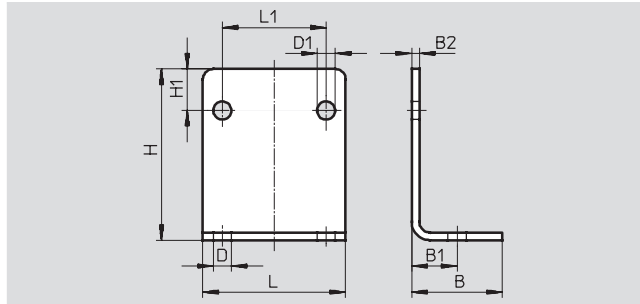
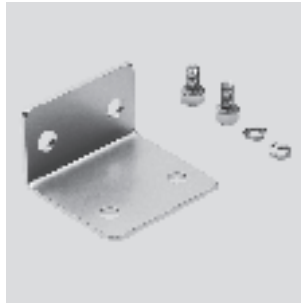
Elettrovalvole VZWM-L

Accessori

FESTO

Squadretta di fissaggio HRM

Materiali
acciaio zincato

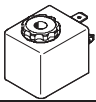
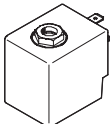


Dimensioni e dati di ordinazione

B	B1	B2	D Ø	D1 Ø	H	H1	L	L1	Peso [g]	Cod. prod.	Tipo
25	12,5	2	6	5	37	10	40	25	39	9 769	HRM-1
35	17,5	3	7	7	66	16	55	40	130	9 770	HRM-2
47	23,5	3	9	7	87	23	75	59,5	246	9 771	HRM-3

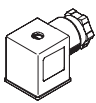
Dati di ordinazione - Bobine

Fogli dati → www.festo.it

	Tensione	Cod. prod.	Tipo
Bobina MD			
	24 V cc	549 903	MD-2-24VDC-PA
	110 V ca, 50 ... 60 Hz	549 904	MD-2-110VAC-PA
	230 V ca, 50 ... 60 Hz	549 905	MD-2-230VAC-PA
Bobina MH			
	24 V cc	549 906	MH-2-24VDC-PA
	110 V ca, 50 ... 60 Hz	549 907	MH-2-110VAC-PA
	230 V ca, 50 ... 60 Hz	549 908	MH-2-230VAC-PA

Dati di ordinazione - Connettore

Fogli dati → www.festo.it

		Cod. prod.	Tipo
	A 3 poli, forma quadrata MSF	550 067	MSSD-N