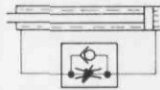


Ölbremenzylinder Typ YD-...

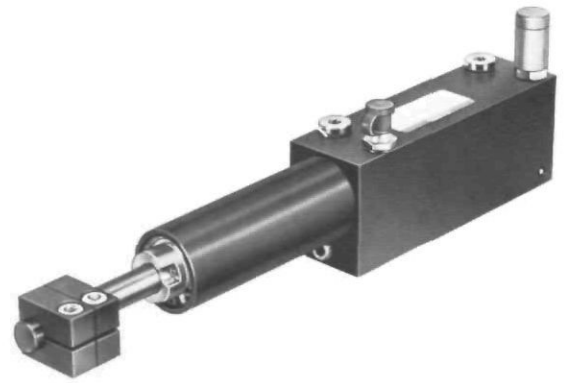


mit Geschwindigkeits-Regulierung in einer Richtung (Kolbenstange einfahrend) und Eilgang (Kolbenstange ausfahrend).

Zubehör:

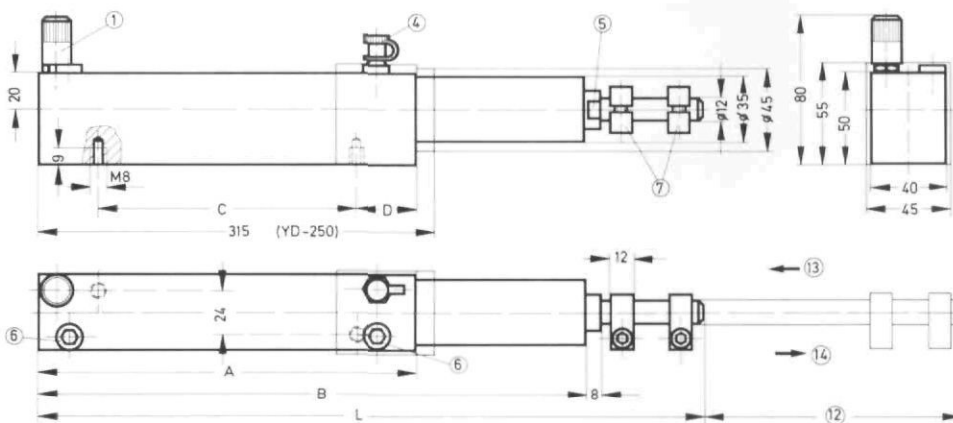
Ölpresse zum Nachfüllen
Bestellbezeichnung 2212 YD

FESTO-Spezialöl in 1-l-Gebinde
Bestellbezeichnung 207 873 OFSB-1



YD

Die Ölbremenzylinder ermöglichen im Zusammenwirken mit doppeltwirkenden Pneumatik-Zylindern stufenlos einstellbare langsame Konstantgeschwindigkeiten. Sie haben einen geschlossenen Ölkreislauf.



Typ	A	B	C	D	L
YD- 70	134	226	70	32	290
YD-140	204	296	140	32	360
YD-250	305	432	263	10	498

- ① Geschwindigkeits-Regulierventil
- ② Füllnippel
- ③ Ölstandsanzeige
- ④ Entlüftungsschraube
- ⑤ Verstellbare Anschläge
- ⑥ Hub
- ⑦ Vorschub
- ⑧ Eilgang

Bestellbezeichnung	Teile-Nr./Typ	einfahrend	2367 YD-70	2368 YD-140	2369 YD-250
Hublänge			70 mm	140 mm	250 mm
Bremskraft	min.		80 N (8 kp) bei geöffneter Drossel		
	max.		4000 N (400 kp)		
Einstellbare Geschwindigkeit			0,03 bis 6 m/min		
Eilgang max.			12 m/min		
Temperaturbereich			-10 bis +70°C		
Werkstoffe			Gehäuse: Stahl, brüniert; Dichtungen: Perbunan		
Gewicht			2,330 kg	3,145 kg	3,200 kg

Ölbremse und Stoßdämpfer

Verschleißteilsatz

für Typ	YD-70, YD-140	YD-250
Bestellbezeichnung	104 232	104 233

