

Muskelkraft- und mechanisch betätigte Ventile

3/2-Wegeventile indirekt betätigt, G 1/8

3/2-Wege-Grundventil mit Betätigungsaufsätzen für Fronttafeleinbau

Auf diesem Ventil können wahlweise Betätigungsaufsätze mit den genormten Einbau- ϕ 22,5 oder 30,5 mm befestigt werden.

Ein sicheres Kupplungssystem ermöglicht eine schnelle Montage und Demontage der Ventile.

Die Betätigungsaufsätze können auch an 4/2-Wegeventile (siehe Seite 11.2/26-1) gekuppelt werden.

Zubehör:

Bezeichnungsschilder Typ BZ
(DIN 1451)

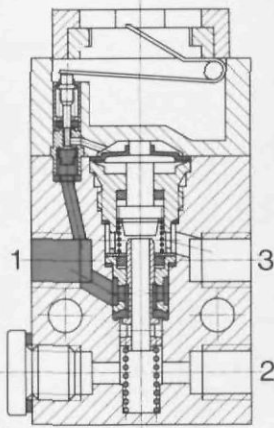


Ausführung: Al, eloxiert
Schrifthöhe 6 mm

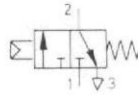
Bestellbezeichnung siehe Seite 11.2/28-1

- 1, 11 (P) = Druckluftanschluß
- 2 (A) = Arbeits- bzw. Ausgangsleitung
- 3, 33 (R) = Entlüftung

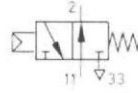
Beispiel: Typ SVS-3-1/8



Grundventil
Typ SVS-3-1/8



Typ SVOS-3-1/8



Drucktaster
Typ T-22-S
T-22-G
T-22-R



T-30-S
T-30-G
T-30-R



Pilztaste
Typ P-22-S



P-30-S

Schlagtaste
mit Raste
Typ PR-22-R



PR-30-R



Wahlschalter
Typ N-22-S



N-30-S

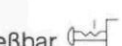
Kippschalter
Typ H-22-S



H-30-S



Schlagtaste
mit Raste, abschließbar
Typ PRS-22-R



PRS-30-R

Schloßschalter
Typ Q-22



Q-30



Bestellbezeichnung	Grundventil	10190 SVS-3-1/8	10191 SVOS-3-1/8
Teile-Nr./Typ	Betätigungsaufsätze	siehe Tabelle Rückseite	
Medium		gefilterte, geölte oder gefilterte, nicht geölte Druckluft	
Bauart		Sitzventil, indirekt betätigt mit Rückstellfeder	
Befestigungsart		Fronttafeleinbau (Einbau- ϕ 22,5 und 30,5 mm), 2 Durchgangsbohrungen	
Anschluß		G 1/8	
Nennweite		3,5 mm	
Normalnenndurchfluß (1 → 2)		120 l/min	
Druckbereich		2,8 bis 8 bar	
Betätigungskraft bei 6 bar Betriebsdruck		8 N (0,8 kp)	
Temperaturbereich		-10 bis +60° C	
Werkstoffe		Gehäuse: Al, blau eloxiert, Kunststoff; Dichtungen: Perbunan	
Gewicht		0,115 kg	

