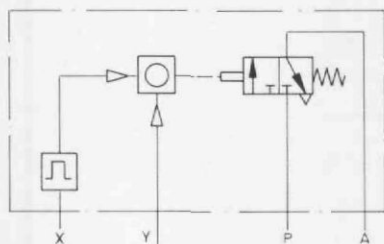


## Langzeit-Timer

mit digitaler Arbeitsweise

Typ PZVT-999-SEC-B  
PZVT-99 999-MIN-B



Diese digital arbeitenden Geräte sind eine Kombination aus einem pneumatischen Zeit-Impulsgeber und einem Einstellzähler mit stehender Vorwahl. Dadurch sind einstellbare Zeiten von 1 bis 999 Sekunden oder von 1 bis 99 999 Minuten möglich.

Durch ein pneumatisches Signal bei X wird der Impulsgeber in Betrieb gesetzt. Ein pneumatischer Aufzugszylinder zieht einen Zeitspeicher auf, der durch einen mechanischen Gangregler im Ablauf gehemmt wird.

Die abgelaufenen Sekunden oder Minuten werden im Zählfenster angezeigt (addierende Zählweise). Die vorgewählte Zeit ist ständig am Vorwahlfenster sichtbar.

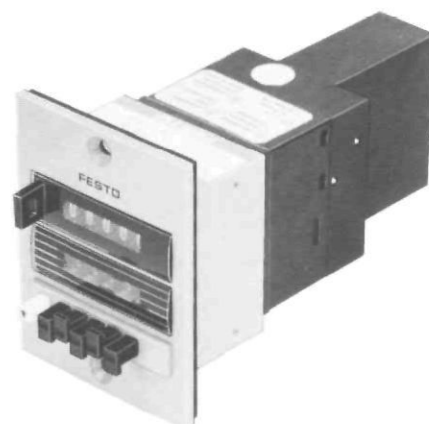
Ist die vorgewählte Zeit erreicht und liegt bei P Druckluft an, so wird ein Ausgangssignal bei A abgegeben. Dieses bleibt so lange erhalten, bis der Timer durch ein Signal bei Y auf Null zurückgestellt wird.

Zubehör:

Schutzkappe mit Drehknopf  
Typ PZ-SK-2

Schutzkappe mit Schloß  
Typ PZ-SS-2

Schutzkappen siehe Seite 11.6/40-1  
(Pneumatic-Katalog)

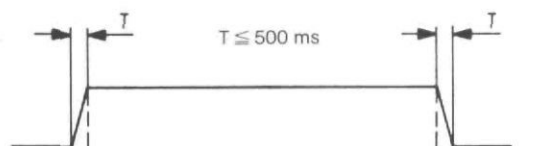


PZVT-99999-MIN-B

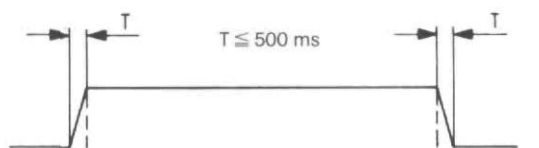
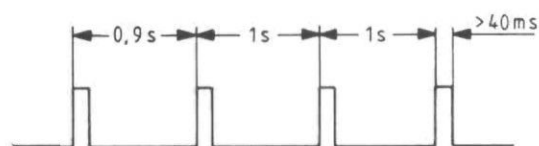
Die Vorwahl der Zeit geschieht durch Drücken der weißen Sperrtaste und gleichzeitigem Eintasten des Vorwahlwertes. Die einmal vorgewählte Zeit bleibt bei der Rückstellung des Timers erhalten. Eine Korrektur des Vorwahlwertes ist auch während des Betriebes möglich.

Funktionsablauf bei normalen Bedingungen

Typ PZVT-999-SEC-B



Typ PZVT-99999-MIN-B

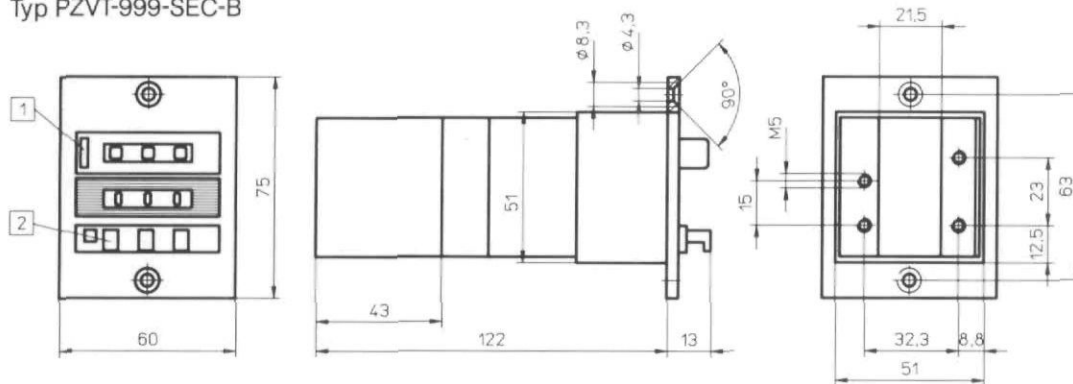


| Bestellbezeichnung           | Teile-Nr./Typ    | 13988 PZVT-999-SEC-B                              | 13989 PZVT-99 999-MIN-B           |
|------------------------------|------------------|---------------------------------------------------|-----------------------------------|
| Medium                       |                  | gefilterte, nicht geölte Druckluft                |                                   |
| Bauart                       |                  | pneumatischer Einstellzähler mit Zeit-Impulsgeber |                                   |
| Befestigungsart              |                  | Fronttafeleinbau                                  |                                   |
| Anzeige                      |                  | 3stellig, Zifferngröße 4 mm                       | 5stellig, Zifferngröße 4 mm       |
| Anschluß                     | Arbeitsleitungen | M5                                                |                                   |
|                              | Steuerleitung    | M5                                                |                                   |
| Betriebsdruckbereich         |                  | 2 bis 6 bar                                       |                                   |
| Steuerdruckbereich           |                  | 2 bis 6 bar                                       |                                   |
| Einstellbare Zeitverzögerung |                  | 1 bis 999 s (max. 16,6 min)                       | 1 bis 99 999 min (max. 69,4 Tage) |
| Rückstelldauer               |                  | 180 ms                                            |                                   |
| Temperaturbereich            |                  | 0 bis +60 °C                                      |                                   |
| Werkstoff                    |                  | Gehäuse: Kunststoff                               |                                   |
| Gewicht                      |                  | 0,226 kg                                          | 0,230 kg                          |

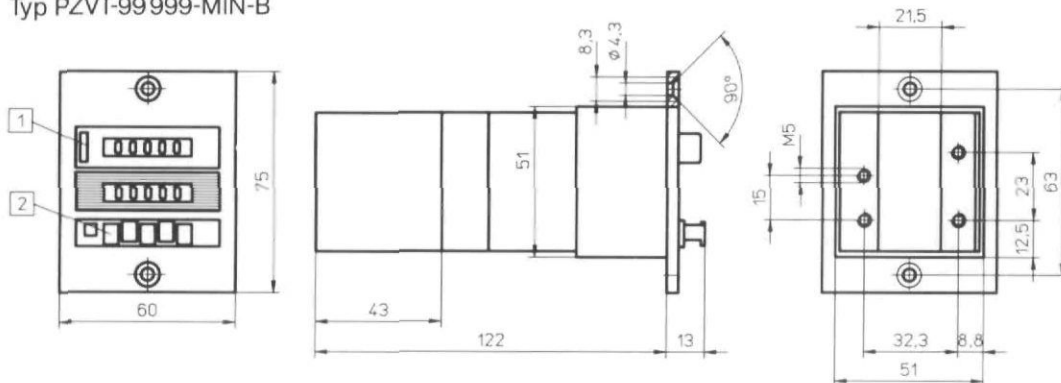
# Pneumatisch betätigte Ventile

## Zeitglieder

Typ PZVT-999-SEC-B



Typ PZVT-99999-MIN-B



- ① Rückstelltaste
- ② Vorwahltasten

P = Druckluftanschluß  
 A = Ausgangsleitung  
 X = Steuerleitung  
 Y = Rückstellsignal