





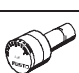




Manometer



Manometer

Lieferübersicht

FESTO

Typ	Pneumatischer Anschluss	Nenngröße							Anzeigeeinheit			Rot/Grün-Bereich	→ Seite/Internet	
		15	23	26	27	40	50	63	bar	MPa	psi			
Manometer MA...-EN		R $\frac{1}{8}$, G $\frac{1}{8}$, R $\frac{1}{4}$, G $\frac{1}{4}$	-	-	-	-	■	■	■	■	-	■	-	3
Manometer mit Rot/Grün-Bereich MA...-RG		R $\frac{1}{8}$, R $\frac{1}{4}$	-	-	-	-	■	■	■	■	■	■	■	6
Manometer MA		M5, R $\frac{1}{8}$, G $\frac{1}{8}$, G $\frac{1}{4}$	-	■	-	■	■	■	■	■	■	■	-	8
Präzisionsmanometer MAP		R $\frac{1}{8}$	-	-	-	-	■	-	-	■	-	■	-	12
Manometer MA...-QS		QS-4, QS-6, QS-8	■	-	-	-	-	-	-	■	-	-	-	13
Flanschmanometer FMA...-EN		G $\frac{1}{4}$	-	-	-	-	■	■	■	■	-	■	-	14
Flanschmanometer FMA		G $\frac{1}{4}$	-	-	-	-	-	-	■	■	-	■	-	16
Präzisions-Flanschmanometer FMAP		G $\frac{1}{4}$	-	-	-	-	-	-	■	■	-	■	-	17
Manometer PAGN		für QSP10	-	-	■	-	■	-	-	■	■	■	-	19

Manometer MA-EN

Datenblatt

FESTO

Funktion



— — Temperaturbereich
–20 ... +60 °C



Technische Daten							
Nenngröße	40				50		63
Pneumatischer Anschluss	R $\frac{1}{8}$	G $\frac{1}{8}$ (CT-Variante)	R $\frac{1}{4}$	G $\frac{1}{4}$	G $\frac{1}{4}$	G $\frac{1}{4}$ (CT-Variante)	G $\frac{1}{4}$
Betriebsmedium	neutrale Flüssigkeiten						
	neutrale Gase						
	nicht zulässig: Sauerstoff						
	nicht zulässig: Azetylen						
Konstruktiver Aufbau	Rohrfeder-Manometer						
Entspricht Norm	EN 837-1						
Befestigungsart	Leitungseinbau						
Anschlusslage	Rückseite zentrisch						
Umgebungstemperatur [°C]	–20 ... +60						
Mediumstemperatur [°C]	–20 ... +60						
Messgenauigkeit Klasse	2,5						
Faktor Dauerbelastung	0,75						
Faktor Wechselbelastung	0,66						
Schutzart	IP43						
Für Wartungsgeräte Baureihe MS	MS4	–	MS4/MS6/MS9/MS12		–	–	–
Gewicht [g]	60	60	70	70	70	70	80

Werkstoffe							
Nenngröße	40				50		63
Pneumatischer Anschluss	R $\frac{1}{8}$	G $\frac{1}{8}$ (CT-Variante)	R $\frac{1}{4}$	G $\frac{1}{4}$	G $\frac{1}{4}$	G $\frac{1}{4}$ (CT-Variante)	G $\frac{1}{4}$
Gehäuse	Acrylbutadienstyrol (Farbe: schwarz)						
Sichtscheibe	Polystyrol						
Einschraubzapfen	Messing	Messing, ver- nickelt	Messing	Messing	Messing	Messing, ver- nickelt	Messing
Vom Medium berührte Werkstoffe	Messing						
Werkstoff-Hinweis	–	Kupfer- und PTFE-frei	–	–	–	Kupfer- und PTFE-frei	–
	RoHS konform						

Anzeigebereich							
Nenngröße	40				50		63
Pneumatischer Anschluss	R $\frac{1}{8}$	G $\frac{1}{8}$ (CT-Variante)	R $\frac{1}{4}$	G $\frac{1}{4}$	G $\frac{1}{4}$	G $\frac{1}{4}$ (CT-Variante)	G $\frac{1}{4}$
[bar]	[psi]						
0 ... 1	0 ... 14,5	–	–	–	–	–	■
0 ... 2,5	0 ... 36	–	–	–	–	■	■
0 ... 6	0 ... 87	–	–	■	■	–	–
0 ... 10	0 ... 145	■	■	■	■	■	■
0 ... 16	0 ... 232	■	■	■	■	■	■
0 ... 25	0 ... 360	■	–	■	■	–	–

Manometer MA-EN

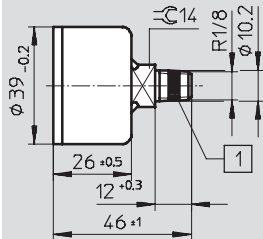
Datenblatt

FESTO

Abmessungen

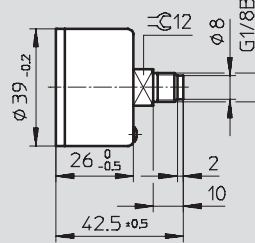
Download CAD-Daten → www.festo.com

MA-40, R $\frac{1}{8}$

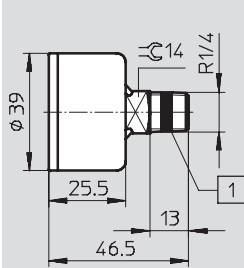


1 PTFE-Dichtung bei
MA-40-25- $\frac{1}{8}$ -EN

MA-40, G $\frac{1}{8}$

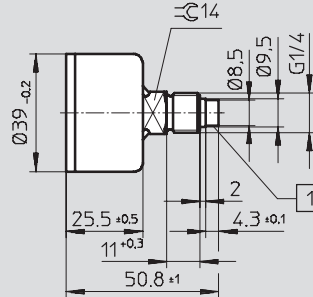


MA-40, R $\frac{1}{4}$



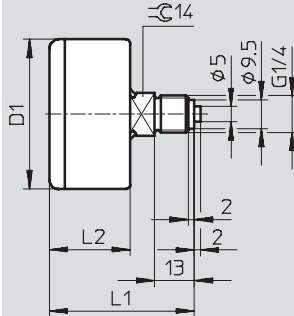
1 PTFE-Dichtung

MA-40, G $\frac{1}{4}$



1 mit vormontiertem PTFE-
Dichtring

MA-50/63, G $\frac{1}{4}$



Typ	D1 Ø	L1	L2
MA-50	49	47,5	26,5
MA-63	61,5	48,5	27,5

Manometer MA-EN

Datenblatt

FESTO

Bestellangaben					
Nenngröße	Pneumatischer Anschluss	Betriebsdruck	Anzeigebereich		Teile-Nr. Typ
			[bar]	[psi]	
40	R $\frac{1}{8}$	0 ... 10 bar	0 ... 10	0 ... 145	162835 MA-40-10- $\frac{1}{8}$ -EN
		0 ... 16 bar	0 ... 16	0 ... 232	162836 MA-40-16- $\frac{1}{8}$ -EN
		0 ... 25 bar	0 ... 25	0 ... 360	526167 MA-40-25- $\frac{1}{8}$ -EN
	G $\frac{1}{8}$	0 ... 10 bar	0 ... 10	0 ... 145	165865 MA-40-10- $\frac{1}{8}$ -EN-CT ¹⁾
		0 ... 16 bar	0 ... 16	0 ... 232	165866 MA-40-16- $\frac{1}{8}$ -EN-CT ¹⁾
	R $\frac{1}{4}$	0 ... 6 bar	0 ... 6	0 ... 87	187078 MA-40-6-R $\frac{1}{4}$ -EN
		0 ... 10 bar	0 ... 10	0 ... 145	187079 MA-40-10-R $\frac{1}{4}$ -EN
		0 ... 16 bar	0 ... 16	0 ... 232	187080 MA-40-16-R $\frac{1}{4}$ -EN
		0 ... 25 bar	0 ... 25	0 ... 360	187081 MA-40-25-R $\frac{1}{4}$ -EN
	G $\frac{1}{4}$	0 ... 6 bar	0 ... 6	0 ... 87	183899 MA-40-6-G $\frac{1}{4}$ -EN
		0 ... 10 bar	0 ... 10	0 ... 145	183900 MA-40-10-G $\frac{1}{4}$ -EN
		0 ... 16 bar	0 ... 16	0 ... 232	183901 MA-40-16-G $\frac{1}{4}$ -EN
0 ... 25 bar		0 ... 25	0 ... 360	183902 MA-40-25-G $\frac{1}{4}$ -EN	
50	G $\frac{1}{4}$	0 ... 2,5 bar	0 ... 2,5	0 ... 36	162837 MA-50-2,5- $\frac{1}{4}$ -EN
		0 ... 10 bar	0 ... 10	0 ... 145	162838 MA-50-10- $\frac{1}{4}$ -EN
					165867 MA-50-10- $\frac{1}{4}$ -EN-CT ¹⁾
		0 ... 16 bar	0 ... 16	0 ... 232	162839 MA-50-16- $\frac{1}{4}$ -EN
					165868 MA-50-16- $\frac{1}{4}$ -EN-CT ¹⁾
63	G $\frac{1}{4}$	0 ... 1 bar	0 ... 1	0 ... 14,5	162844 MA-63-1- $\frac{1}{4}$ -EN
		0 ... 2,5 bar	0 ... 2,5	0 ... 36	162845 MA-63-2,5- $\frac{1}{4}$ -EN
		0 ... 10 bar	0 ... 10	0 ... 145	162840 MA-63-10- $\frac{1}{4}$ -EN
		0 ... 16 bar	0 ... 16	0 ... 232	162841 MA-63-16- $\frac{1}{4}$ -EN

1) Kupfer- und PTFE-frei

Manometer MA-RG, mit Rot/Grün-Bereich

Datenblatt

FESTO

Funktion



— — Temperaturbereich
–20 ... +60 °C



Der verstellbare Rot/Grün-Bereich sorgt für zusätzliche Sicherheit bei der Druckluftüberwachung.

Zwei rote Segmente über der Manometerskala ermöglichen mit dem aufgedruckten Grün-Segment eine individuelle Eingren-

zung des gewünschten Druckbereichs. Mit Hilfe dieser farblichen Abgrenzung erkennen Sie schon auf den

ersten Blick, ob sich der Druck im zulässigen Toleranzbereich befindet.

Technische Daten			
Nenngröße	40	50	63
Pneumatischer Anschluss	R $\frac{1}{8}$	R $\frac{1}{4}$	R $\frac{1}{4}$
Betriebsmedium	neutrale Flüssigkeiten		
	neutrale Gase		
	nicht zulässig: Sauerstoff		
	nicht zulässig: Azetylen		
Konstruktiver Aufbau	Rohrfeder-Manometer		
Entspricht Norm	EN 837-1		
Befestigungsart	Leitungseinbau		
Anschlusslage	Rückseite zentrisch		
Umgebungstemperatur [°C]	–20 ... +60		
Mediumtemperatur [°C]	–20 ... +60		
Messgenauigkeit Klasse	2,5		
Faktor Dauerbelastung	0,75		
Faktor Wechselbelastung	0,66		
Schutzart	IP43		
Für Wartungsgeräte Baureihe MS	MS4	MS4/MS6/MS9/MS12	–
Gewicht [g]	60	75	90

Werkstoffe	
Gehäuse	Acrylbutadienstyrol (Farbe: schwarz)
Sichtscheibe	Polymethylmethacrylat
Einschraubzapfen/ Vom Medium berührte Werkstoffe	Messing
Werkstoff-Hinweis	RoHS konform

Anzeigebereich			
Nenngröße	40	50	63
Pneumatischer Anschluss	R $\frac{1}{8}$	R $\frac{1}{4}$	R $\frac{1}{4}$
[bar]			
0 ... 2,5	■	■	■
0 ... 10	■	■	■
0 ... 16	■	■	■
[MPa]			
0 ... 0,25	–	■	■
0 ... 1	■	■	■
0 ... 1,6	■	■	■
[psi]			
0 ... 36	–	■	■
0 ... 145	■	■	■
0 ... 232	■	■	■

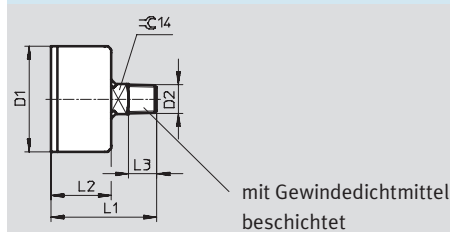
Manometer MA-RG, mit Rot/Grün-Bereich

Datenblatt

Abmessungen

Download CAD-Daten → www.festo.com

MA-...-E-RG



Typ	D1 ∅ ±0,5	D2	L1 ±1	L2 ±0,5	L3
MA-40-...-E-RG	39	R $\frac{1}{8}$	46	28	10
MA-50-...-E-RG	49	R $\frac{1}{4}$	49	28	13
MA-63-...-E-RG	61,5	R $\frac{1}{4}$	50,5	29,5	13

Bestellangaben

Nenngröße	Pneumatischer Anschluss	Betriebsdruck	Anzeigebereich	Teile-Nr.	Typ
Anzeigeeinheit [bar]					
40	R $\frac{1}{8}$	0 ... 2,5 bar	0 ... 2,5	546963	MA-40-2,5-R $\frac{1}{8}$ -E-RG
		0 ... 10 bar	0 ... 10	525725	MA-40-10-R $\frac{1}{8}$ -E-RG
		0 ... 16 bar	0 ... 16	525726	MA-40-16-R $\frac{1}{8}$ -E-RG
50	R $\frac{1}{4}$	0 ... 2,5 bar	0 ... 2,5	525727	MA-50-2,5-R $\frac{1}{4}$ -E-RG
		0 ... 10 bar	0 ... 10	525728	MA-50-10-R $\frac{1}{4}$ -E-RG
		0 ... 16 bar	0 ... 16	525729	MA-50-16-R $\frac{1}{4}$ -E-RG
63	R $\frac{1}{4}$	0 ... 2,5 bar	0 ... 2,5	525730	MA-63-2,5-R $\frac{1}{4}$ -E-RG
		0 ... 10 bar	0 ... 10	525731	MA-63-10-R $\frac{1}{4}$ -E-RG
		0 ... 16 bar	0 ... 16	525732	MA-63-16-R $\frac{1}{4}$ -E-RG
Anzeigeeinheit [MPa]					
40	R $\frac{1}{8}$	0 ... 1 MPa	0 ... 1	526778	MA-40-1,0-R $\frac{1}{8}$ -MPa-E-RG
		0 ... 1,6 MPa	0 ... 1,6	526779	MA-40-1,6-R $\frac{1}{8}$ -MPa-E-RG
		0 ... 0,25 MPa	0 ... 0,25	526780	MA-50-0,25-R $\frac{1}{4}$ -MPa-E-RG
50	R $\frac{1}{4}$	0 ... 1 MPa	0 ... 1	526781	MA-50-1,0-R $\frac{1}{4}$ -MPa-E-RG
		0 ... 1,6 MPa	0 ... 1,6	526782	MA-50-1,6-R $\frac{1}{4}$ -MPa-E-RG
		0 ... 0,25 MPa	0 ... 0,25	526783	MA-63-0,25-R $\frac{1}{4}$ -MPa-E-RG
63	R $\frac{1}{4}$	0 ... 1 MPa	0 ... 1	526784	MA-63-1,0-R $\frac{1}{4}$ -MPa-E-RG
		0 ... 1,6 MPa	0 ... 1,6	526785	MA-63-1,6-R $\frac{1}{4}$ -MPa-E-RG
		Anzeigeeinheit [psi]			
40	R $\frac{1}{8}$	0 ... 145 Psi	0 ... 145	526786	MA-40-145-R $\frac{1}{8}$ -PSI-E-RG
		0 ... 232 Psi	0 ... 232	526787	MA-40-232-R $\frac{1}{8}$ -PSI-E-RG
		0 ... 36 Psi	0 ... 36	526788	MA-50-36-R $\frac{1}{4}$ -PSI-E-RG
50	R $\frac{1}{4}$	0 ... 145 Psi	0 ... 145	526789	MA-50-145-R $\frac{1}{4}$ -PSI-E-RG
		0 ... 232 Psi	0 ... 232	526790	MA-50-232-R $\frac{1}{4}$ -PSI-E-RG
		0 ... 36 Psi	0 ... 36	526791	MA-63-36-R $\frac{1}{4}$ -PSI-E-RG
63	R $\frac{1}{4}$	0 ... 145 Psi	0 ... 145	526792	MA-63-145-R $\frac{1}{4}$ -PSI-E-RG
		0 ... 232 Psi	0 ... 232	526793	MA-63-232-R $\frac{1}{4}$ -PSI-E-RG

Manometer MA

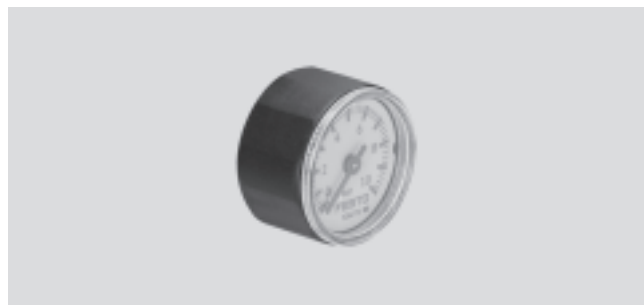
Datenblatt

FESTO

Funktion



— — Temperaturbereich
-20 ... +60 °C



Technische Daten							
Nenngröße	23	27	40	50	63		
Pneumatischer Anschluss	R $\frac{1}{8}$	M5	R $\frac{1}{8}$	G $\frac{1}{8}$	G $\frac{1}{4}$	G $\frac{1}{4}$	G $\frac{1}{4}$
Betriebsmedium	neutrale Flüssigkeiten						-
	neutrale Gase						
	nicht zulässig: Sauerstoff						
	nicht zulässig: Azetylen						
Konstruktiver Aufbau	Rohrfeder-Manometer					Kapselfeder-Manometer	
Entspricht Norm	EN 837-1					EN 837-3	
Befestigungsart	Leitungseinbau						
Anschlusslage	Rückseite zentrisch						
Umgebungstemperatur [°C]	-20 ... +60	0 ... +60	-20 ... +60	-20 ... +60	-20 ... +60		
Mediumtemperatur [°C]	-20 ... +60	0 ... +60	-20 ... +60	-20 ... +60	-20 ... +80		
Messgenauigkeit Klasse	5	4	2,5				1,6
Faktor Dauerbelastung	0,75	0,75					0,75
Faktor Wechselbelastung	0,6	0,66					0,9
Schutzart	IP44	IP43					IP43
Für Wartungsgeräte Baureihe D	-	MICRO	-	MINI	-	MIDI/MAXI	-
Gewicht [g]	27	11	8	60	70	70	180

Werkstoffe							
Nenngröße	23	27	40	50	63		
Pneumatischer Anschluss	R $\frac{1}{8}$	M5	R $\frac{1}{8}$	G $\frac{1}{8}$	G $\frac{1}{4}$	G $\frac{1}{4}$	G $\frac{1}{4}$
Gehäuse	Messing (Farbe: schwarz)	Polyamid (Farbe: schwarz)		Acrylbutadienstyrol (Farbe: schwarz)		Stahl	
Sichtscheibe	Polycarbonat	Polystyrol		Polystyrol		Polymethylmethacrylat	
Einschraubzapfen/ Vom Medium berührte Werkstoffe	Messing	Messing	Polyamid verstärkt	Messing		Messing	
Werkstoff-Hinweis	RoHS konform						

Manometer MA

Datenblatt

FESTO

Anzeigebereich									
Nenngröße		23	27	40		50	63		
Pneumatischer Anschluss		R $\frac{1}{8}$	M5	R $\frac{1}{8}$	G $\frac{1}{8}$	G $\frac{1}{4}$	G $\frac{1}{4}$	G $\frac{1}{4}$	
[bar]	[psi]								
0 ... 0,25	0 ... 3,6	-	-	-	-	-	-	■	
0 ... 6	0 ... 87	■	-	-	-	-	-	-	
0 ... 10	0 ... 145	■	-	-	■	-	■	-	
0 ... 16	0 ... 232	■	-	■	■	-	■	-	
0 ... 25	0 ... 360	-	-	■	-	-	-	-	
[bar]									
0 ... 10		-	■	-	-	-	-	-	
[MPa]									
0 ... 0,6		-	-	-	-	■	-	-	
0 ... 1		-	■	-	■	■	■	-	
0 ... 1,6		-	-	-	■	■	■	-	
0 ... 2,5		-	-	-	-	■	-	-	
[psi]									
0 ... 160		-	■	-	-	-	-	-	

Manometer MA

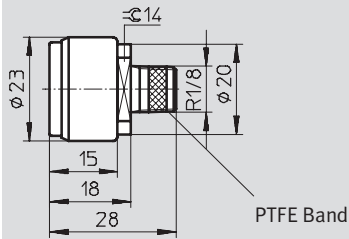
Datenblatt

FESTO

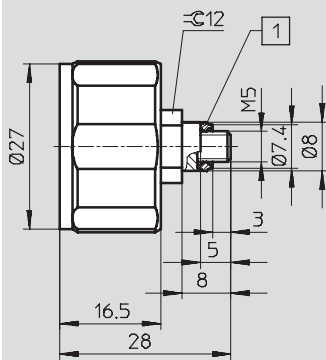
Abmessungen

Download CAD-Daten → www.festo.com

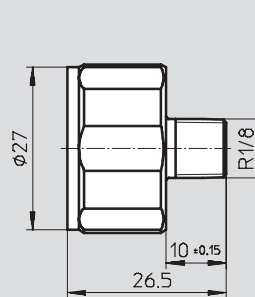
MA-23



MA-27, M5

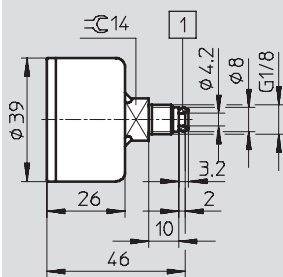


MA-27, R1/8

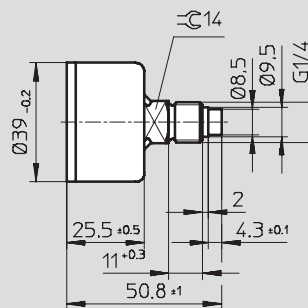


1 mit vormontiertem Polyamid-Dichtring

MA-40, G1/8

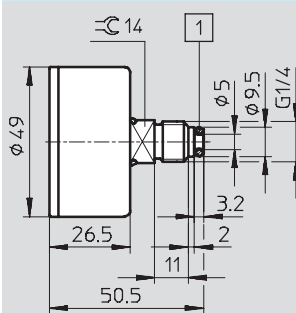


MA-40, G1/4

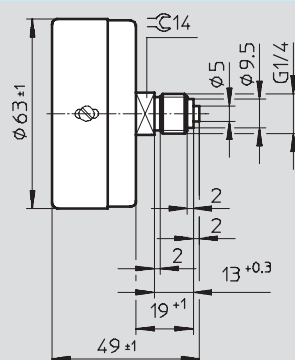


1 mit vormontiertem Aluminium-Dichtring bei MA-40-...-G1/8-MPA

MA-50



MA-63



1 mit vormontiertem Aluminium-Dichtring bei MA-50-...-G1/4-MPA

Manometer MA

Datenblatt

FESTO

Bestellangaben					
Nenngröße	Pneumatischer Anschluss	Betriebsdruck	Anzeigebereich		Teile-Nr. Typ
			[bar]	[psi]	
23	R $\frac{1}{8}$	0 ... 6 bar	0 ... 6	0 ... 87	183896 MA-23-6-R $\frac{1}{8}$
		0 ... 10 bar	0 ... 10	0 ... 145	183897 MA-23-10-R $\frac{1}{8}$
		0 ... 16 bar	0 ... 16	0 ... 232	183898 MA-23-16-R $\frac{1}{8}$
27	R $\frac{1}{8}$	0 ... 16 bar	0 ... 16	0 ... 232	541733 MA-27-16-R $\frac{1}{8}$
		0 ... 25 bar	0 ... 25	0 ... 360	541734 MA-27-25-R $\frac{1}{8}$
40	G $\frac{1}{8}$	0 ... 10 bar	0 ... 10	0 ... 145	359874 MA-40-10- $\frac{1}{8}$
		0 ... 16 bar	0 ... 16	0 ... 232	345395 MA-40-16- $\frac{1}{8}$
50	G $\frac{1}{4}$	0 ... 10 bar	0 ... 10	0 ... 145	359873 MA-50-10- $\frac{1}{4}$
		0 ... 16 bar	0 ... 16	0 ... 232	356759 MA-50-16- $\frac{1}{4}$
63	G $\frac{1}{4}$	0 ... 0,25 bar	0 ... 0,25	0 ... 3,6	7169 MA-63-0,25

Bestellangaben					
Nenngröße	Pneumatischer Anschluss	Betriebsdruck	Anzeigebereich		Teile-Nr. Typ
			Anzeigeeinheit [bar]		
27	M5	0 ... 10 bar	0 ... 10		526323 MA-27-10-M5
Anzeigeeinheit [MPa]					
27	M5	0 ... 1 MPa	0 ... 1		526324 MA-27-1,0-M5-MPA
40	G $\frac{1}{8}$	0 ... 1 MPa	0 ... 1		192732 MA-40-1-G $\frac{1}{8}$ -MPA
		0 ... 1,6 MPa	0 ... 1,6		192733 MA-40-1,6-G $\frac{1}{8}$ -MPA
	G $\frac{1}{4}$	0 ... 0,6 MPa	0 ... 0,6		184285 MA-40-0,6-G $\frac{1}{4}$ -MPA
		0 ... 1 MPa	0 ... 1		184286 MA-40-1,0-G $\frac{1}{4}$ -MPA
		0 ... 1,6 MPa	0 ... 1,6		184287 MA-40-1,6-G $\frac{1}{4}$ -MPA
		0 ... 2,5 MPa	0 ... 2,5		184288 MA-40-2,5-G $\frac{1}{4}$ -MPA
50	G $\frac{1}{4}$	0 ... 1 MPa	0 ... 1		192734 MA-50-1-G $\frac{1}{4}$ -MPA
		0 ... 1,6 MPa	0 ... 1,6		192735 MA-50-1,6-G $\frac{1}{4}$ -MPA
Anzeigeeinheit [psi]					
27	M5	0 ... 160 Psi	0 ... 160		527405 MA-27-160-M5-PSI

Präzisionsmanometer MAP

Datenblatt

FESTO

Funktion



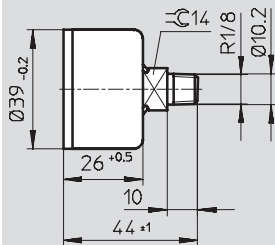

 Temperaturbereich
 -20 ... +60 °C



Technische Daten	
Nenngröße	40
Pneumatischer Anschluss	R $\frac{1}{8}$
Betriebsmedium	neutrale Flüssigkeiten
	neutrale Gase
	nicht zulässig: Sauerstoff
	nicht zulässig: Azetylen
Konstruktiver Aufbau	Rohrfeder-Manometer
Entspricht Norm	EN 837-1
Befestigungsart	Leitungseinbau
Anschlusslage	Rückseite zentrisch
Umgebungstemperatur [°C]	-20 ... +60
Mediumtemperatur [°C]	-20 ... +60
Messgenauigkeit Klasse	1,6
Faktor Dauerbelastung	0,75
Faktor Wechselbelastung	0,66
Schutzart	IP43
Gewicht [g]	60

Werkstoffe	
Gehäuse	Acrylbutadienstyrol (Farbe: schwarz)
Sichtscheibe	Polystyrol
Einschraubzapfen/ Vom Medium berührte Werkstoffe	Messing
Werkstoff-Hinweis	RoHS konform

Abmessungen Download CAD-Daten → www.festo.com



Bestellangaben					
Nenngröße	Pneumatischer Anschluss	Betriebsdruck	Anzeigebereich		Teile-Nr. Typ
			[bar]	[psi]	
40	R $\frac{1}{8}$	0 ... 1 bar	0 ... 1	0 ... 15	161126 MAP-40-1- $\frac{1}{8}$ -EN
		0 ... 4 bar	0 ... 4	0 ... 58	162842 MAP-40-4- $\frac{1}{8}$ -EN
		0 ... 6 bar	0 ... 6	0 ... 87	161127 MAP-40-6- $\frac{1}{8}$ -EN
		0 ... 16 bar	0 ... 16	0 ... 232	161128 MAP-40-16- $\frac{1}{8}$ -EN

Manometer MA-QS

Datenblatt

FESTO

Funktion



— — Temperaturbereich
-20 ... +60 °C

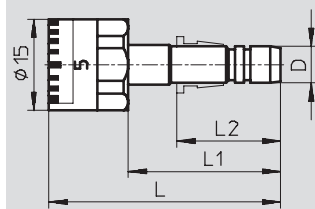


Technische Daten			
Nenngröße	15		
Pneumatischer Anschluss	QS-4	QS-6	QS-8
Betriebsmedium	neutrale Flüssigkeiten		
	neutrale Gase		
	nicht zulässig: Sauerstoff		
	nicht zulässig: Azetylen		
Konstruktiver Aufbau	Rohrfeder-Manometer ohne Messwerk		
Entspricht Norm	EN 837-1		
Befestigungsart	Leitungseinbau		
Anschlusslage	Rückseite zentrisch		
Umgebungstemperatur [°C]	-20 ... +60		
Mediumtemperatur [°C]	-20 ... +60		
Messgenauigkeit Klasse	5		
Faktor Dauerbelastung	0,75		
Faktor Wechselbelastung	0,66		
Schutzart	IP53		
Gewicht [g]	10		

Werkstoffe	
Gehäuse	Stahl (Farbe: schwarz)
Sichtscheibe	Polycarbonat
Einschraubzapfen/ Vom Medium berührte Werkstoffe	Messing
Werkstoff-Hinweis	RoHS konform

Abmessungen

Download CAD-Daten → www.festo.com



Abmessungen und Bestellangaben								
Nenngröße	Pneumatischer Anschluss D	L	L1	L2	Betriebsdruck	Anzeigebereich	Teile-Nr.	Typ
						[bar]		
15	QS-4	36	23	15	0 ... 10 bar	0 ... 10	153383	MA-15-10-QS-4
	QS-6	38	25	17	0 ... 10 bar	0 ... 10	153384	MA-15-10-QS-6
	QS-8	34	21	18,5	0 ... 10 bar	0 ... 10	153385	MA-15-10-QS-8


Flanschmanometer FMA-EN

Datenblatt

FESTO

Funktion



-  - Temperaturbereich
-20 ... +60 °C



Technische Daten			
Nenngröße	40	50	63
Pneumatischer Anschluss	G $\frac{1}{4}$	G $\frac{1}{4}$	G $\frac{1}{4}$
Betriebsmedium	neutrale Flüssigkeiten neutrale Gase nicht zulässig: Sauerstoff nicht zulässig: Azetylen		
Konstruktiver Aufbau	Rohrfeder-Manometer		
Entspricht Norm	EN 837-1		
Befestigungsart	Fronttafeleinbau		
Anschlusslage	Rückseite zentrisch		
Umgebungstemperatur [°C]	-20 ... +60		
Mediumtemperatur [°C]	-20 ... +60		
Messgenauigkeit Klasse	2,5		
Faktor Dauerbelastung	0,75		
Faktor Wechselbelastung	0,66		
Schutzart	IP43		
Gewicht [g]	80	100	120

Werkstoffe	
Gehäuse	Acrylbutadienstyrol (Farbe: schwarz)
Sichtscheibe	Styrol-Acrylnitril-Copolymerisat
Befestigungsring	Stahl
Einschraubzapfen/ Vom Medium berührte Werkstoffe	Messing
Werkstoff-Hinweis	RoHS konform

Anzeigebereich			
Nenngröße	40	50	63
Pneumatischer Anschluss	G $\frac{1}{4}$	G $\frac{1}{4}$	G $\frac{1}{4}$
[bar]	[psi]		
0 ... 2,5	0 ... 36	-	■
0 ... 10	0 ... 145	■	■
0 ... 16	0 ... 232	■	■

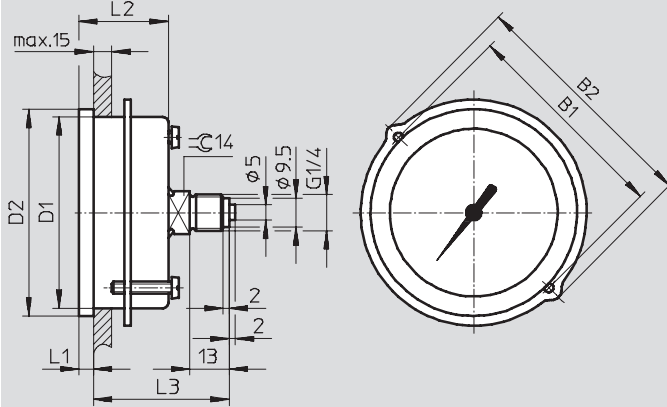
Flanschmanometer FMA-EN

Datenblatt

FESTO

Abmessungen

Download CAD-Daten → www.festo.com



Typ	B1	B2	D1 Ø	D2 Ø	L1	L2	L3
FMA-40	48	56	40	45	4,5	26,5	43
FMA-50	57	66	49,5	54	4,5	26,8	43,3
FMA-63	70	79	63	68	4,8	29,5	42,5

Bestellangaben						
Nenngröße	Pneumatischer Anschluss	Betriebsdruck	Anzeigebereich		Teile-Nr.	Typ
			[bar]	[psi]		
40	G $\frac{1}{4}$	0 ... 10 bar	0 ... 10	0 ... 145	159596	FMA-40-10- $\frac{1}{4}$ -EN
		0 ... 16 bar	0 ... 16	0 ... 232	159597	FMA-40-16- $\frac{1}{4}$ -EN
50	G $\frac{1}{4}$	0 ... 2,5 bar	0 ... 2,5	0 ... 36	159598	FMA-50-2,5- $\frac{1}{4}$ -EN
		0 ... 10 bar	0 ... 10	0 ... 145	159599	FMA-50-10- $\frac{1}{4}$ -EN
		0 ... 16 bar	0 ... 16	0 ... 232	159600	FMA-50-16- $\frac{1}{4}$ -EN
63	G $\frac{1}{4}$	0 ... 2,5 bar	0 ... 2,5	0 ... 36	159601	FMA-63-2,5- $\frac{1}{4}$ -EN
		0 ... 10 bar	0 ... 10	0 ... 145	159602	FMA-63-10- $\frac{1}{4}$ -EN
		0 ... 16 bar	0 ... 16	0 ... 232	159603	FMA-63-16- $\frac{1}{4}$ -EN

Flanschmanometer FMA

Datenblatt

FESTO

Funktion



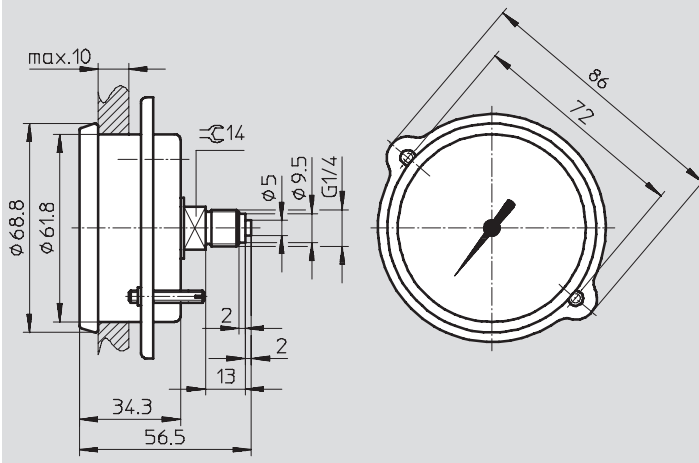
— — Temperaturbereich
-20 ... +60 °C



Technische Daten	
Nenngröße	63
Pneumatischer Anschluss	G $\frac{1}{4}$
Betriebsmedium	flüssige Medien
	gasförmige Medien
	nicht zulässig: Sauerstoff
	nicht zulässig: Azetylen
Konstruktiver Aufbau	Kapselfeder-Manometer
Entspricht Norm	EN 837-3
Befestigungsart	Fronttafeleinbau
Anschlusslage	Rückseite zentrisch
Umgebungstemperatur [°C]	-20 ... +60
Mediumtemperatur [°C]	-20 ... +80
Messgenauigkeit Klasse	1,6
Faktor Dauerbelastung	0,75
Faktor Wechselbelastung	0,9
Schutzart	IP43
Gewicht [g]	120

Werkstoffe	
Gehäuse	Stahl
Sichtscheibe	Polymethylmethacrylat
Befestigungsring/Schrauben	Stahl
Einschraubzapfen	Messing

Abmessungen Download CAD-Daten → www.festo.com



Bestellangaben					
Nenngröße	Pneumatischer Anschluss	Betriebsdruck	Anzeigebereich		Teile-Nr. Typ
			[bar]	[psi]	
63	G $\frac{1}{4}$	0 ... 0,25 bar	0 ... 0,25	0 ... 3,6	225783 FMA-63-0,25-C

Präzisions-Flanschmanometer FMAP

Datenblatt

FESTO

Funktion



— | — Temperaturbereich
-20 ... +60 °C



Technische Daten	
Nenngröße	63
Pneumatischer Anschluss	G1/4
Betriebsmedium	neutrale Flüssigkeiten
	neutrale Gase
	nicht zulässig: Sauerstoff
	nicht zulässig: Azetylen
Konstruktiver Aufbau	Rohrfeder-Manometer
Entspricht Norm	EN 837-1
Befestigungsart	Fronttafeleinbau
Anschlusslage	Rückseite zentrisch
Umgebungstemperatur [°C]	-20 ... +60
Mediumstemperatur [°C]	-20 ... +60
Messgenauigkeit Klasse	1,0
Faktor Dauerbelastung	0,75
Faktor Wechselbelastung	0,66
Schutzart	IP43
Gewicht [g]	120

Werkstoffe	
Gehäuse	Acrylbutadienstyrol (Farbe: schwarz)
Sichtscheibe	Styrol-Acrylnitril-Copolymerisat
Befestigungsring	Stahl
Einschraubzapfen/ Vom Medium berührte Werkstoffe	Messing
Werkstoff-Hinweis	RoHS konform

Abmessungen Download CAD-Daten → www.festo.com

Technical drawing showing dimensions for the FMAP manometer:

- Side view dimensions: max. 12, 29.5, 4.8, 13, 42.7, 2, 2, 14, 5, 9.5, G1/4, 68, 63.
- Front view dimensions: 79, 70.

Präzisions-Flanschmanometer FMAP

FESTO

Datenblatt

Bestellangaben						
Nenngröße	Pneumatischer Anschluss	Betriebsdruck	Anzeigebereich		Teile-Nr.	Typ
			[bar]	[psi]		
63	G $\frac{1}{4}$	0 ... 1 bar	0 ... 1	0 ... 15	161129	FMAP-63-1-$\frac{1}{4}$-EN
		0 ... 4 bar	0 ... 4	0 ... 58	162843	FMAP-63-4-$\frac{1}{4}$-EN
		0 ... 6 bar	0 ... 6	0 ... 87	161130	FMAP-63-6-$\frac{1}{4}$-EN
		0 ... 16 bar	0 ... 16	0 ... 232	161131	FMAP-63-16-$\frac{1}{4}$-EN

Manometer PAGN

Datenblatt

FESTO

Funktion



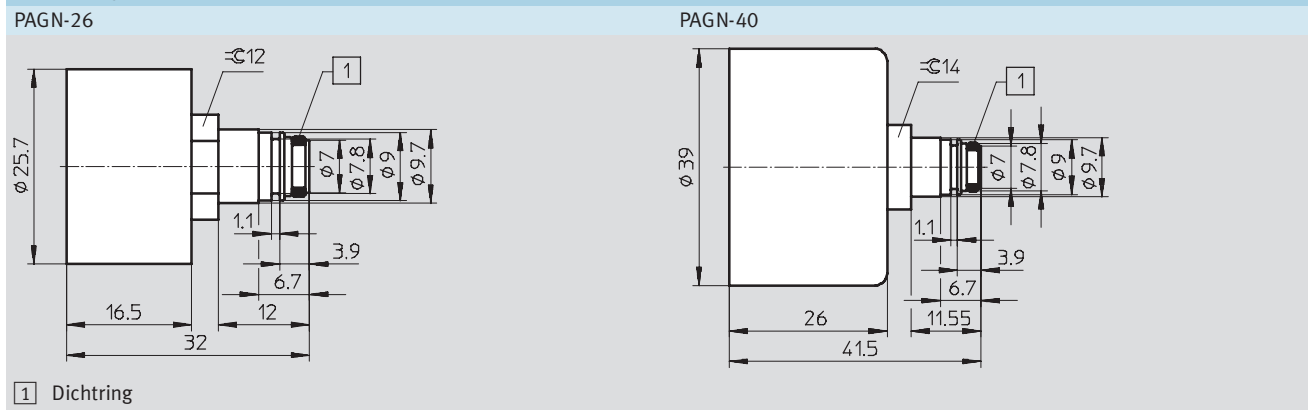
— — Temperaturbereich
-20 ... +60 °C



Technische Daten		
Nenngröße	26	40
Pneumatischer Anschluss	für QSP10	für QSP10
Betriebsmedium	neutrale Flüssigkeiten	
	neutrale Gase	
	nicht zulässig: Sauerstoff	
	nicht zulässig: Azetylen	
Konstruktiver Aufbau	Rohrfeder-Manometer	
Entspricht Norm	EN 837-1	
Befestigungsart	Leitungseinbau	
Anschlusslage	Rückseite zentrisch	
Umgebungstemperatur [°C]	-20 ... +60	
Mediumstemperatur [°C]	-20 ... +60	
Messgenauigkeit Klasse	4,0	2,5
Faktor Dauerbelastung	0,75	
Faktor Wechselbelastung	0,66	
Schutzart	IP43	
	NEMA 4	
Gewicht [g]	15	50

Werkstoffe		
Gehäuse	Polyamid (Farbe: schwarz)	Acrylbutadienstyrol (Farbe: schwarz)
Sichtscheibe	Polystyrol	
Einschraubzapfen/ Vom Medium berührte Werkstoffe	Messing	
Werkstoff-Hinweis	RoHS konform	








Abmessungen Download CAD-Daten → www.festo.com



Manometer PAGN

Datenblatt

FESTO

Bestellangaben						
Nenngröße	Pneumatischer Anschluss	Betriebsdruck	Anzeigebereich		Teile-Nr.	Typ
			Außenskala	Innenskala		
Außenskala in bar, Innenskala in psi						
26	für QSP10	0 ... 10 bar	0 ... 10 bar	0 ... 145 psi	543488	PAGN-26-10-P10
		0 ... 16 bar	0 ... 16 bar	0 ... 232 psi	543487	PAGN-26-16-P10
40	für QSP10	0 ... 10 bar	0 ... 10 bar	0 ... 145 psi	548009	PAGN-40-10-P10
		0 ... 16 bar	0 ... 16 bar	0 ... 232 psi	548010	PAGN-40-16-P10
Außenskala in psi, Innenskala in bar						
26	für QSP10	0 ... 145 Psi	0 ... 145 psi	0 ... 10 bar	563732	PAGN-26-145P-P10 
		0 ... 232 Psi	0 ... 232 psi	0 ... 16 bar	563731	PAGN-26-232P-P10 
40	für QSP10	0 ... 145 Psi	0 ... 145 psi	0 ... 10 bar	563734	PAGN-40-145P-P10 
		0 ... 232 Psi	0 ... 232 psi	0 ... 16 bar	563733	PAGN-40-232P-P10 
Außenskala in MPa						
26	für QSP10	0 ... 1 MPa	0 ... 1 MPa	–	563736	PAGN-26-1M-P10 
		0 ... 1,6 MPa	0 ... 1,6 MPa	–	563735	PAGN-26-1.6M-P10 
40	für QSP10	0 ... 1 MPa	0 ... 1 MPa	–	563738	PAGN-40-1M-P10 
		0 ... 1,6 MPa	0 ... 1,6 MPa	–	563737	PAGN-40-1.6M-P10 