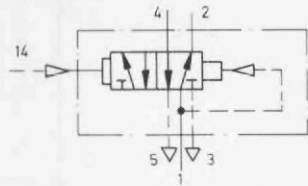


Pneumatikventil
ohne Anschlußplatte
Typ CL-5/2-1/2



Nur für die Dauer der Signalgabe auf Anschluß 14 wird das Ventil umgesteuert. Die Rückstellung erfolgt pneumatisch aufgrund verschieden großer Wirkflächen der beiden Steuermembranen (Luftfeder).

Anbaumöglichkeiten:

Dieses Cassettenventil wird direkt auf Festo Anschlußplatten montiert.

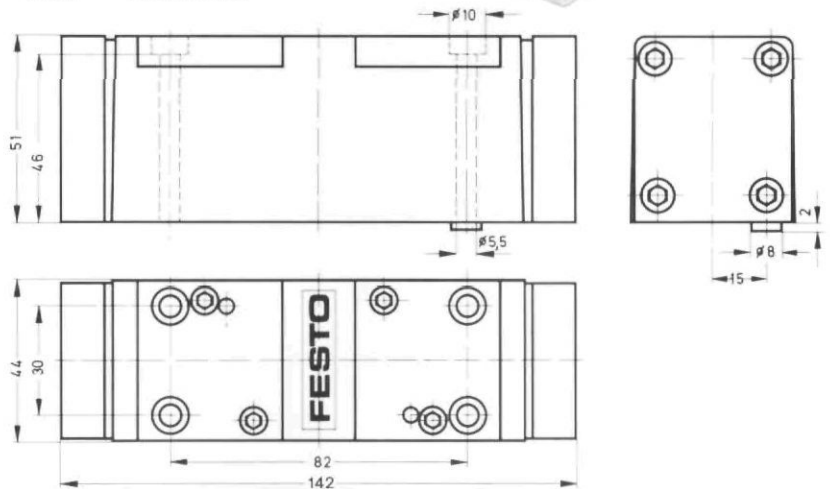
Die Befestigungsschrauben (4 Stück M5 x 55 DIN 84) gehören zum Lieferumfang.

Hinweis:

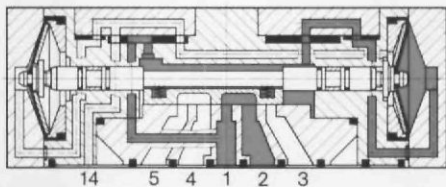
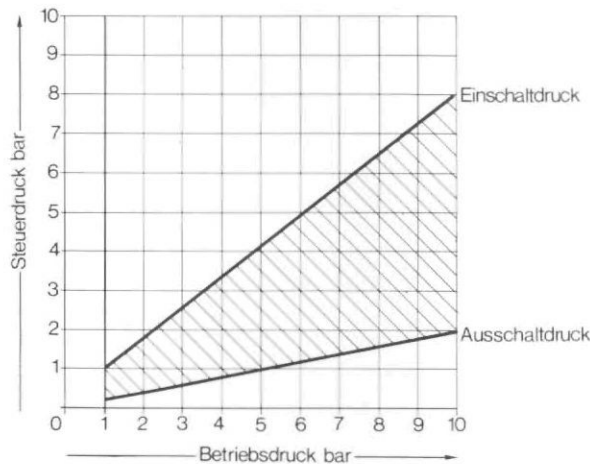
Cassettenventil-Baukasten, Verschleißteilsatz und zusätzliche Ventilvarianten siehe Seite 11.7/32-1.



- 1 (P) = Druckluftanschluß
- 4, 2 (A, B) = Arbeits- bzw. Ausgangsleitungen
- 5, 3 (R, S) = Entlüftung
- 14 (Z) = Steuerleitung



Minimaler Steuerdruck in Abhängigkeit vom Betriebsdruck



Bestellbezeichnung	Teile-Nr./Typ	5813 CL-5/2-1/2
Medium		gefilterte, geölte oder gefilterte, nicht geölte Druckluft
Bauart		Flachschieberventil mit Membransteuerung
Befestigungsart		auf Anschlußplatten (siehe Rückseite)
Anschluß	Arbeitsleitungen	G 1/2 (Anschlußplatte)
	Steuerleitung	G 1/8 (Anschlußplatte)
Nennweite		12 mm
Normalnenndurchfluß (1 → 4)		3000 l/min (Grundventil)
Betriebsdruckbereich		1 bis 10 bar
Steuerdruckbereich		2 bis 10 bar (siehe Diagramm)
Schaltzeit bei 6 bar		Ein: 35 ms, Aus: 48 ms
Umgebungstemperatur		-5 bis +40°C
Mediumtemperatur		-10 bis +60°C
Werkstoffe		Gehäuse: GD-Al, Membranen: Polyurethan, Dichtungen: Perbunan
Gewicht		0,640 kg

