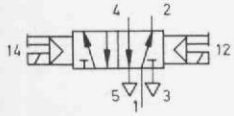


Magnet-Impulsventil

mit Handhilfsbetätigung,
ohne Anschlußplatte

Typ CJM-5/2-1/4-CH



Das Ventil wird durch wechselseitiges Zuschalten der Spannung an die Magnetspulen umgesteuert und behält die Schaltstellung auch nach Wegnahme des Signals bis zum Gegensignal bei.

Hinweis:

Cassettenventil-Baukasten, Verschleißteil-satz und zusätzliche Ventilvarianten siehe Seite 5.7/44-1.



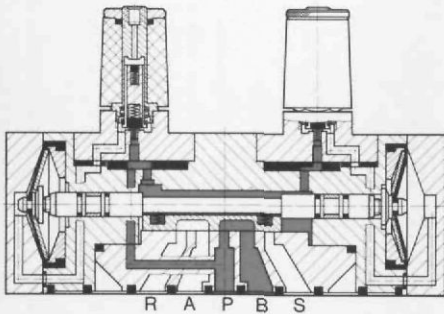
Anbaumöglichkeiten:

Diese Cassettenventile werden direkt auf Festo Anschlußplatten montiert (siehe Seite 5.7/44-1).

Die Befestigungsschrauben (4 Stück M4 x 40 DIN 84) gehören zum Lieferumfang.

Zubehör:

Steckdosen und Zubehör siehe Seite 5.8/5-1 (Pneumatic-Katalog).

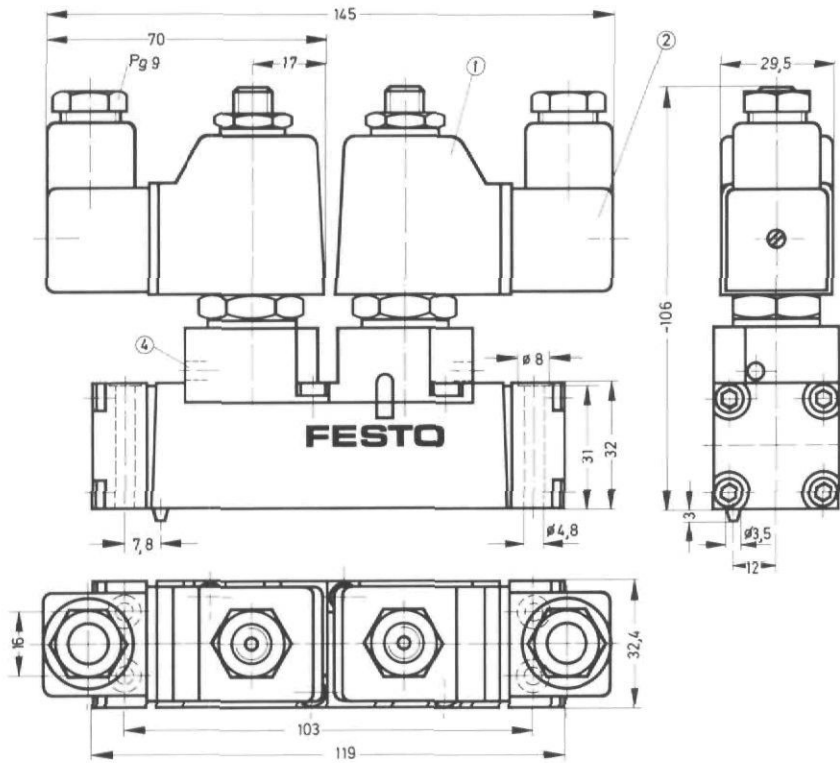


1 (P) = Druckluftanschluß
4, 2 (A, B) = Arbeits- bzw. Ausgangsleitungen
5, 3 (R, S) = Entlüftungen

| | | |
|-----------------------------|------------------|---|
| Bestellbezeichnung | mit Steckdose | 5955 CJM-5/2-1/4-CH |
| Teile-Nr./Typ | ohne Steckdose | + Spannungsangabe <i>Bestellbeispiel: 5955 CJM-5/2-1/4-CH + Spannungsangabe - OD</i> |
| Medium | | gefilterte, geölte oder gefilterte, nicht geölte Druckluft |
| Bauart | | Flachschieberventil mit Membransteuerung |
| Befestigungsart | | auf Anschlußplatten |
| Anschluß | | G 1/4 (Anschlußplatte) |
| Nennweite | | 6,5 mm |
| Normalnenndurchfluß (1 → 4) | | 1140 l/min (Grundventil) |
| Druckbereich | | 1,5 bis 10 bar |
| Schaltzeit bei 6 bar | | 21 ms |
| Umgebungstemperatur | | -5 bis +40 °C |
| Mediumstemperatur | | -10 bis +60 °C |
| Werkstoffe | | Gehäuse: GD-Al; Membranen: Polyurethan; Dichtungen: Perbunan |
| Gewicht | | 0,790 kg |
| Gleichspannung | Normalspannungen | 12, 24V |
| | Sonderspannungen | 12 bis 240V |
| Wechselspannung | Normalspannungen | 24, 42, 110, 230V/50 Hz |
| | Sonderspannungen | 24 bis 380 V/50 bis 60 Hz |
| Leistungsaufnahme | Gleichspannung | 12 W |
| | Wechselspannung | Halten: 22 VA, Anzug: 30 VA |
| Einschaltdauer ED | | 100% |
| Schutzart mit Steckdose | | IP 65 (DIN 40 050) |

Ventile für besondere Einsatzfälle
 5/2-Wegeventile, indirekt betätigt, G 1/4

Typ CJM-5/2-1/4-CH



- 1 Magnetspule drehbar
- 2 Stecker läßt sich um 90° umsetzen
- 4 Handhilfsbetätigung

- 1 (P) = Druckluftanschluß
- 4, 2 (A, B) = Arbeits- bzw. Ausgangsleitungen
- 5, 3 (R, S) = Entlüftungen