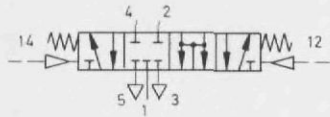


Pneumatikventil
Typ VL-5/4-1/2



Nullstellung: 1, 2, 3, 4, 5 gesperrt.
Bei gleichzeitigem Luftimpuls auf 12 und 14:
1, 2, 3, 4, 5 verbunden.

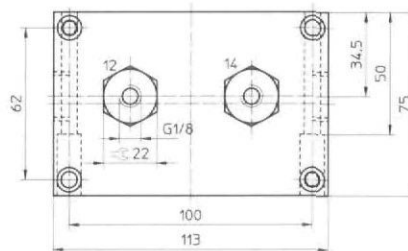
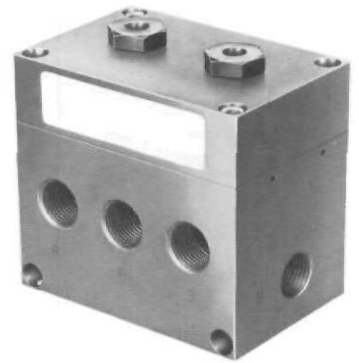
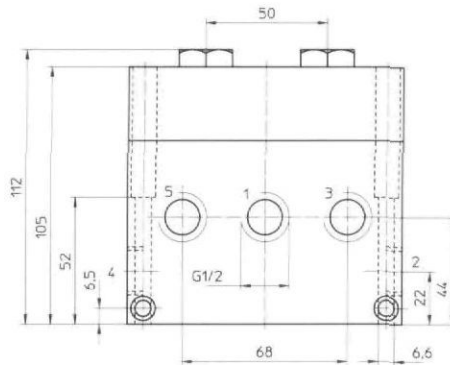
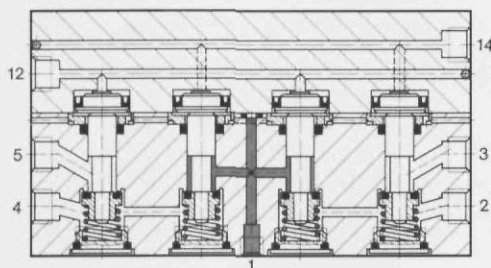
Diese Ventile halten in Nullstellung den Kolben eines doppeltwirkenden Zylinders unter Druck eingespannt.

Sie eignen sich daher speziell zur Positionierung, zum Stoppen bei Not-Halt und zum Festhalten von doppeltwirkenden Zylindern in jeder beliebigen Stellung.

Um ein Nachlaufen von Zylindern zu vermeiden, darf die Geschwindigkeitsregulierung erst am Entlüftungsausgang erfolgen.

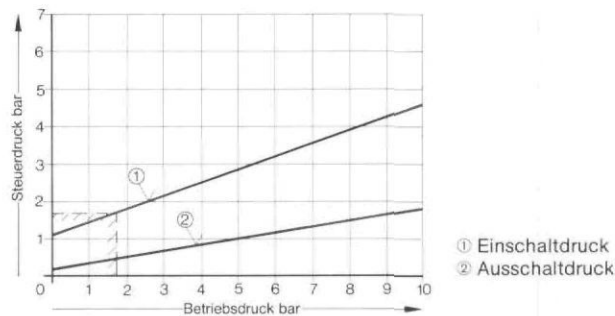
Durch die getrennt angeordneten Entlüftungs-Ausgänge 5 und 3 ist es möglich, mit direkt eingeschraubten Abluftdrosseln die Zylinder-Vor- und Rücklaufgeschwindigkeit zu regulieren.

Abluftdrossel mit Schalldämpfer
Bestellbezeichnung 4869 GRU-1/2
(siehe Seite 4.2/32-1).



- 1 (P) = Druckluftanschluß
- 4, 2 (A, B) = Arbeits- bzw. Ausgangsleitungen
- 5, 3 (R, S) = Entlüftung
- 12, 14 (Y, Z) = Steuerleitungen

Minimaler Steuerdruck in Abhängigkeit vom Betriebsdruck



Hinweis:
Innerhalb des schraffierten Quadrats ist der erforderliche Steuerdruck höher als der Betriebsdruck.

Bestellbezeichnung	Teile-Nr./Typ	4860 VL-5/4-1/2
Medium		gefilterte, geölte oder gefilterte, nicht geölte Druckluft
Bauart		Sitzventil mit Federzentrierung
Befestigungsart		Durchgangsbohrungen im Gehäuse
Anschluß	Arbeitsleitungen	G 1/2
	Steuerleitungen	G 1/8
Nennweite		12 mm
Normalnenndurchfluß (1 → 4)		2700 l/min
Betriebsdruckbereich		0 bis 10 bar
Steuerdruckbereich		siehe Diagramm
Schaltzeit bei 6 bar		Ein: 12 ms, Aus: 28 ms
Temperaturbereich		-10 bis +60° C
Werkstoffe		Gehäuse: Al, blau eloxiert; Dichtungen: Perbunan
Gewicht		2,300 kg