

Linearantriebe SLM, mit Führung



Linearantriebe SLM, mit Führung

Merkmale

FESTO

Ausführung

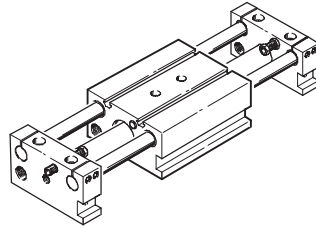
Der Linearantrieb SLM ist eine Kombination aus Schlitteneinheit und kolbenstangenloser Linearantrieb. Der Antrieb bewegt den

Schlitten. Die Bewegungsübertragung ist kraftschlüssig über eine magnetische Kupplung. Das Baukastenprinzip ermöglicht eine

individuelle Ausrüstung der Endlagendämpfung und Endlagenabfrage.

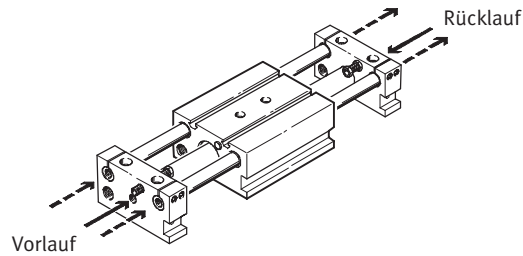
Grundeinheit

SLM-...-G



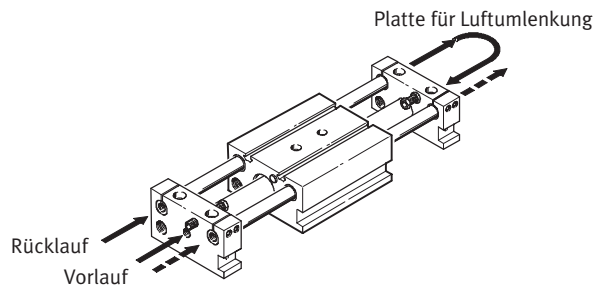
SLM-...-GL

mit hohlen Führungsstangen



SLM-...-GU

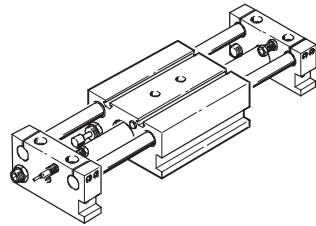
mit hohlen Führungsstangen, Platte für Luftumlenkung und Druckluftanschluss auf einer Seite



Standardeinheit

SLM-...-S

mit zwei selbsteinstellenden Stoßdämpfern und zwei induktiven Näherungsschaltern mit PNP-Ausgang



Linearantriebe SLM, mit Führung

Merkmale

Mehrachskombinationen

Mit dem Linearantrieb SLM lassen sich in Kombination mit der Lineareinheit SLE verschiedene 2-Achs- bzw. 3-Achs-Systeme realisieren.

→ www.festo.com

Für den Mehrachsbetrieb werden die Einheiten entweder direkt oder mittels einer Montageplatte miteinander verschraubt. Während zwei Lineareinheiten SLE auf beide Arten miteinander verschraubt werden können, ist zwi-

schen SLM und SLE bis auf wenige Ausnahmen nur eine Direktbefestigung möglich. Mit den im Lieferumfang enthaltenen Zentrierstiften und Zentrierhülsen werden die Einheiten untereinander fixiert.

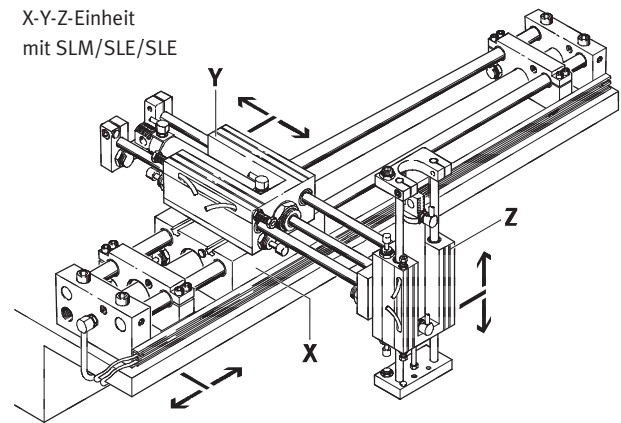
Lineareinheit SLE
→ Internet: sle

X	Y	Z
2 Achsen		
SLM-12	SLE-10	–
SLM-16 ¹⁾	SLE-10	–
SLM-20	SLE-16	–
SLM-25 ²⁾	SLE-16	–
SLM-32	SLE-20 oder SLE-25	–
SLM-40	SLE-32	–
3 Achsen		
SLM-20	SLE-16	SLE-10
SLM-25 ²⁾	SLE-16	SLE-10
SLM-32	SLE-20 oder SLE-25	SLE-16
SLM-40	SLE-32	SLE-20 oder SLE-25

1) Keine Direktbefestigung, zur Montage wird Montageplatte SLEP-10 (→ 16) benötigt.

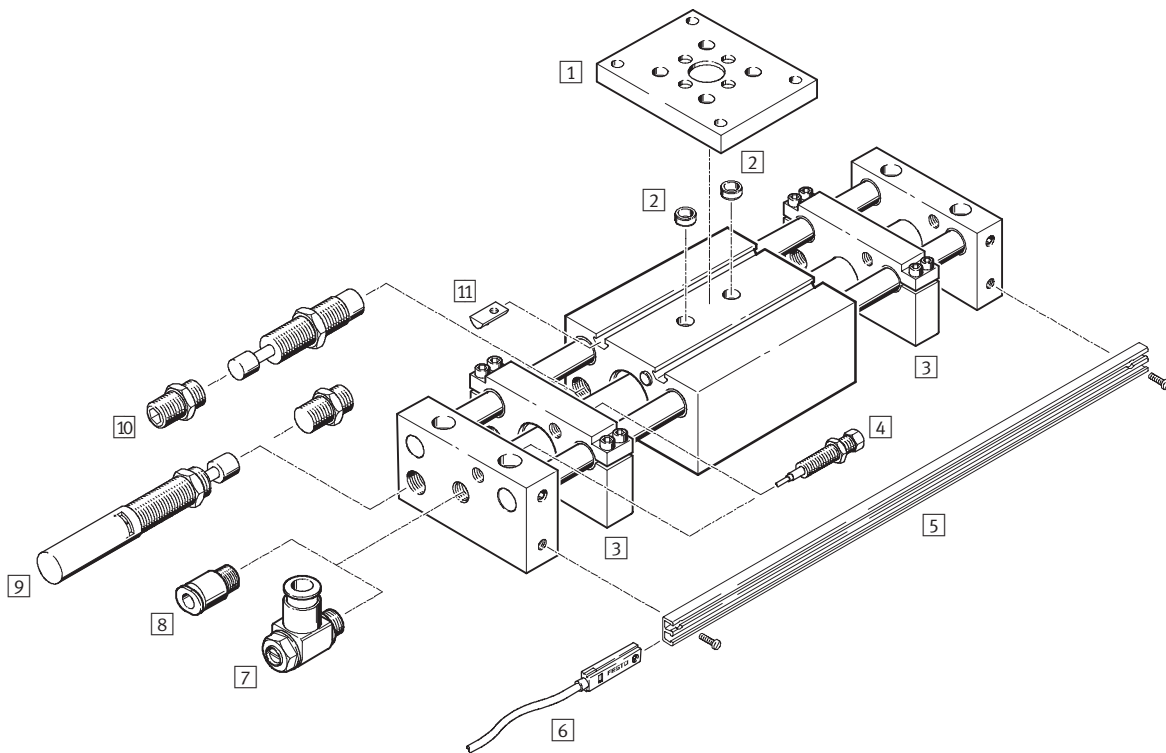
2) Keine Direktbefestigung, zur Montage wird Montageplatte SLEP-16 (→ 16) benötigt.

X-Y-Z-Einheit
mit SLM/SLE/SLE



Linearantriebe SLM, mit Führung

Peripherieübersicht



Linearantriebe SLM, mit Führung

Peripherieübersicht

Zubehör		
	Kurzbeschreibung	→ Seite/Internet
1	Montageplatte SLEP	für Mehrachskombinationen 16
2	Zentrierhülse ZBH	zur Zentrierung von Lasten und Anbauteilen am Schlitten 17
3	Anschlagplatte SLM-...-KF-A	zur variablen Hubeinstellung 17
4	Schaltanschlag mit Näherungsschalter SL-...-SIE-PS/SL-...-SIE-NS	integrierbar in End- oder Anschlagplatte 16
5	Profilleiste SLZS/SLMS	zur Befestigung der Näherungsschalter SME/SMT-8 17
6	Näherungsschalter SME/SMT-8	integrierbar in die Profilleiste SLZS/SLMS 17
7	Drossel-Rückschlagventil GRLA	zur Geschwindigkeitsregulierung 18
8	Steckverschraubung QS	zum Anschluss von außentolerierten Druckluftschläuchen quick star
9	Stoßdämpfer-Bausatz, einstellbar SLZ-...-KF-A	beim Einsatz von Stoßdämpfern können höhere Geschwindigkeiten abgebremst werden 15
10	Stoßdämpfer-Bausatz, selbsteinstellend SLZ-...-YSR-C	beim Einsatz von Stoßdämpfern können höhere Geschwindigkeiten abgebremst werden 15
11	Nutenstein NST	zur Befestigung von Lasten und Anbauteilen am Schlitten 17

Linearantriebe SLM, mit Führung

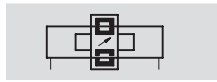
Typenschlüssel

	SLM	-	25	-	125	-	KF	-	A	-	G	-	CV	-	CH	-	PV	-	PH	-	HV	-	HH	-	E	-	4l		
Typ																													
Doppeltwirkend																													
SLM	Linearantrieb																												
Kolben-Ø [mm]																													
Hub [mm]																													
Führung																													
KF	Kugelumlaufführung																												
Positionserkennung																													
A	für Näherungsschalter																												
Ausführung																													
Standardeinheit																													
S	= G – CV – CH – PV – PH																												
Grundeinheit																													
G	Pneumatischer Antrieb																												
GL	Pneumatischer Antrieb und hohle Führungsstangen																												
GU	Pneumatischer Antrieb, hohle Führungsstangen und Platte für Luftumlenkung																												
Stoßdämpfer-Bausatz vorn																													
CV	Selbsteinstellend																												
YV	Einstellbar																												
Stoßdämpfer-Bausatz hinten																													
CH	Selbsteinstellend																												
YH	Einstellbar																												
Schaltanschlag vorn																													
PV	mit Näherungsschalter, PNP																												
NV	mit Näherungsschalter, NPN																												
Schaltanschlag hinten																													
PH	mit Näherungsschalter, PNP																												
NH	mit Näherungsschalter, NPN																												
Hubeinstellung vorn																													
HV	Anschlagplatte vorn																												
Hubeinstellung hinten																													
HH	Anschlagplatte hinten																												
Profilleiste																													
E	Profilleiste																												
Zubehör																													
...I	Nutenstein, 1 ... 10 Stück																												


Linearantriebe SLM, mit Führung


Datenblatt


Funktion

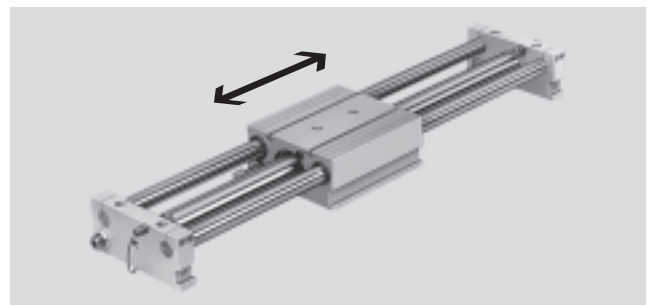


 www.festo.com

 Reparaturservice

-  - Durchmesser
12 ... 40 mm

-  - Hublänge
10 ... 1 500 mm



Allgemeine Technische Daten						
Kolben-Ø	12	16	20	25	32	40
Hub [mm]	10 ... 500	10 ... 800	10 ... 1 500			
Pneumatischer Anschluss	M5		G1/8		G1/4	
Funktionsweise	doppeltwirkend					
Konstruktiver Aufbau	Schlitteneinheit					
	Kolbenstangenloser Linearantrieb					
Dämpfung Endlage über Stoßdämpfer	beidseitig selbsteinstellend					
	-	-	beidseitig einstellbar			
Positionserkennung	für Näherungsschalter					
Befestigungsart	mit Durchgangsbohrung					
	mit Innengewinde					
Einbaulage	beliebig					
Verdrehsicherung/Führung	Führungsstange mit Schlitten/kugelgeführt					

Betriebs- und Umweltbedingungen						
Kolben-Ø	12	16	20	25	32	40
Betriebsmedium	Druckluft gefiltert, geölt oder ungeölt					
Betriebsdruck [bar]	≤7					
Umgebungstemperatur ¹⁾ [°C]	-20 ... +60					

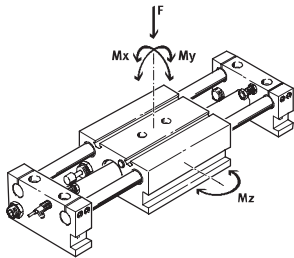
1) Einsatzbereich der Näherungsschalter beachten.

Kräfte [N]						
Kolben-Ø	12	16	20	25	32	40
Theoretische Kraft bei 6 bar, Vorlauf	68	121	188	295	483	754
Theoretische Kraft bei 6 bar, Rücklauf	68	121	188	295	483	754
Abreißkraft der Magnetkupplung	100	160	270	400	680	1 050

Linearantriebe SLM, mit Führung

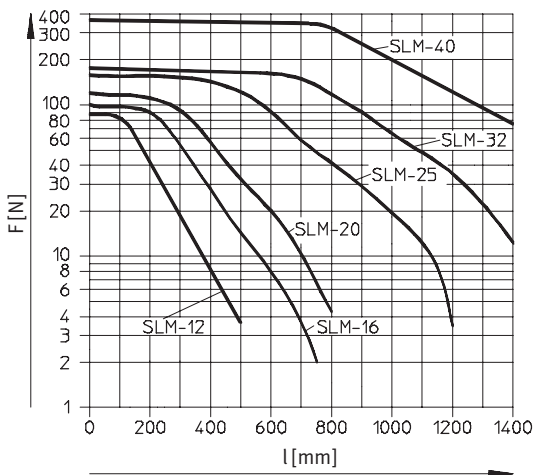
Datenblatt

Zulässige Belastung dynamisch

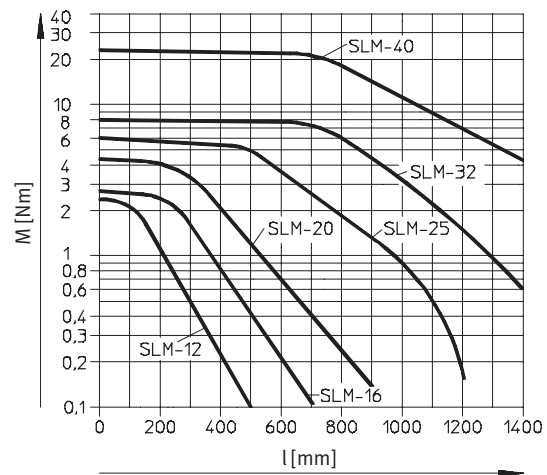


F = Last
 $M \geq M_x$
 $M \geq M_y$
 $M \geq M_z$

Zulässige Nutzlast F in Abhängigkeit vom Hub l



Zulässiges Drehmoment M in Abhängigkeit vom Hub l



Zulässige Stoßdämpferbelastung F in Abhängigkeit von der Aufprallgeschwindigkeit v

bei waagrechttem Einbau

$$F \geq m_L \times g$$

$$g = 9,81 \text{ N/mm}^2$$

$$m_L = \text{Last [kg]}$$

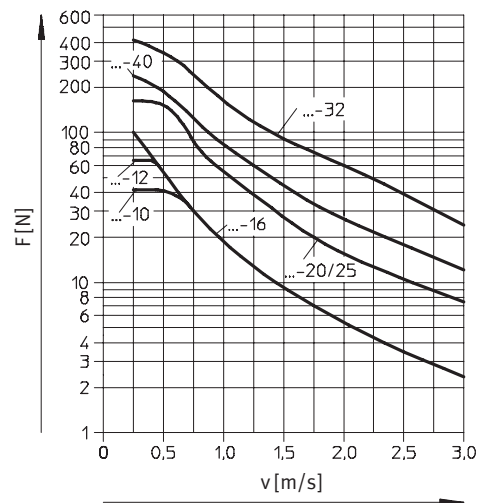
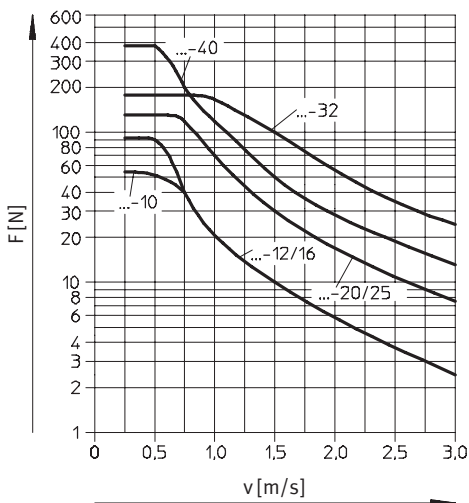
bei senkrechttem Einbau

$$F \geq (m_L + m_E) \times g$$

$$g = 9,81 \text{ N/mm}^2$$

$m_E = \text{Bewegte Masse (Eigengewicht) [kg]}$

$m_L = \text{Last [kg]}$



Linearantriebe SLM, mit Führung

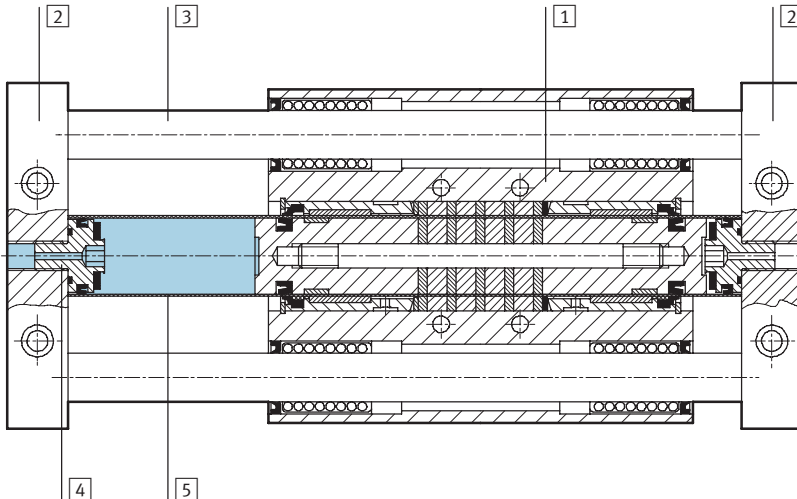
Datenblatt

FESTO

Gewichte [g]						
Kolben-Ø	12	16	20	25	32	40
Grundgewicht bei 0 mm Hub	1 110	1 730	2 620	3 800	6 400	9 550
Gewichtszuschlag pro 10 mm Hub	10	15	21	36	55	85
Bewegte Masse	620	1 080	1 400	2 150	3 150	5 080

Werkstoffe

Funktionsschnitt



Linearantrieb	
1 Schlitten	Alu-Knetlegierung
2 Endplatte	Alu-Knetlegierung
3 Führungsstange	Stahl
4 Zylinderrohraufnahme	Alu-Knetlegierung
5 Zylinderrohr	hochlegierter Stahl rostfrei
- Anschlagplatte	Alu-Knetlegierung
- Dichtungen	Nitrilkautschuk

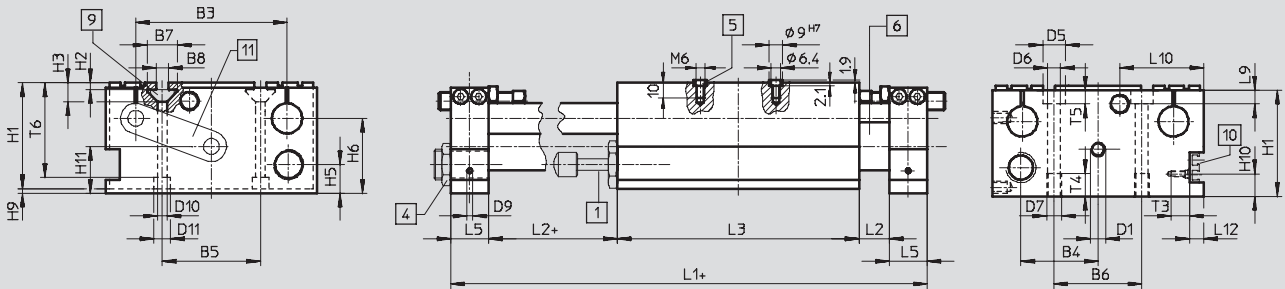
Linearantriebe SLM, mit Führung

Datenblatt

FESTO

Abmessungen

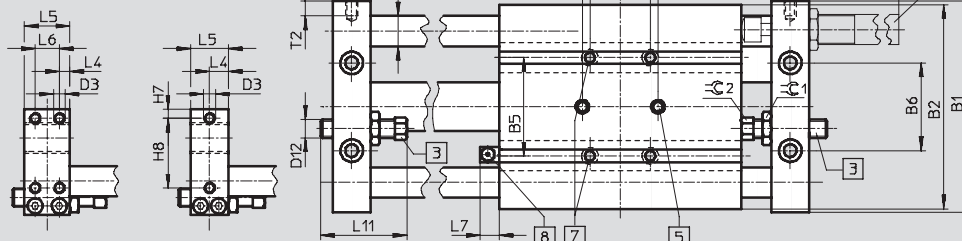
Download CAD-Daten → www.festo.com



Ansicht A

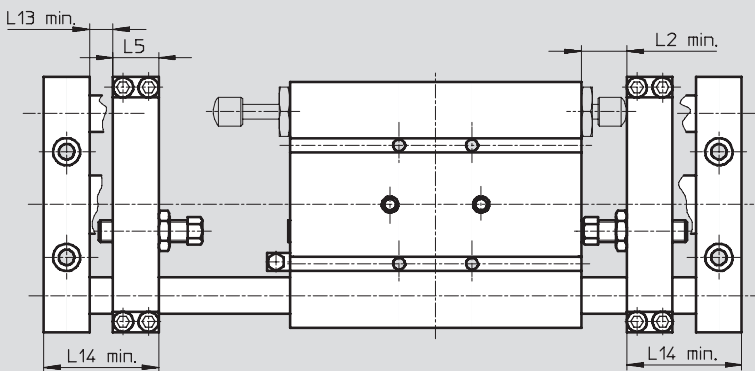
SLM-40

SLM-12 ... 32



- | | | | |
|---|--|---|--|
| <p>1 Stoßdämpfer selbststellend, vorn und hinten montierbar</p> <p>2 Stoßdämpfer einstellbar, vorn und hinten an der Endplatte montierbar</p> | <p>3 Schaltanschlag mit Näherungsschalter, PNP/NPN, vorn und hinten montierbar</p> <p>4 Anschlag für Stoßdämpfer</p> <p>5 Zentrierhülsen (2 Stück im Lieferumfang enthalten)</p> | <p>6 Pneumatischer Linearantrieb</p> <p>7 Befestigungsgewinde/ Durchgangsbohrung</p> <p>8 Schmiernippel</p> <p>9 Nutenstein</p> | <p>10 Profilleiste für Näherungsschalter SME/SMT-8</p> <p>11 Platte für Luftumlenkung + = zuzüglich Hublänge</p> |
|---|--|---|--|

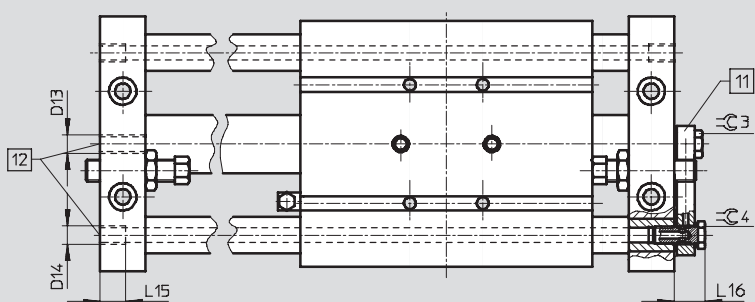
mit Anschlagplatte



- Hinweis

Bei Verwendung der Anschlagplatte vorne und/oder hinten, reduziert sich der Hub um die Maße L5 und L13 min. je Seite. Bei Verwendung von Stoßdämpfer bzw. Schaltanschlag mit Näherungsschalter vorne und/oder hinten, reduziert sich der Hub zusätzlich um das Maß L2 min. je Seite.

mit hohler Führungsstange und Platte für Luftumlenkung



- | |
|-----------------------------|
| 11 Platte für Luftumlenkung |
| 12 Druckluftanschluss |

Linearantriebe SLM, mit Führung

Datenblatt

∅ [mm]	B1	B2	B3	B4	B5	B6	B7	B8	D1	D3	D4 ∅ h6	D5 ∅	D6 ∅	D7	D9
12	74	71	52	26,5	26	35	11,6	5	M5	M5	8	10	5,3	M6	M4
16	84	80	58	31	32	40	11,6	5	M5	M5	10	10	5,3	M6	M4
20	100	96	72	36,5	40	47	11,6	5	G $\frac{1}{8}$	M6	12	11	6,8	M8	M4
25	114	110	80	39,5	45	48	11,6	5	G $\frac{1}{8}$	M6	16	10,5	6,8	M8	M4
32	140	135	100	51	65	58	20	8	G $\frac{1}{8}$	M8	20	15	8,5	M10	M4
40	166	160	118	63	75	78	20	8	G $\frac{1}{4}$	M6	25	15	8,5	M10	M4

∅ [mm]	D10 ∅	D11 ∅	D12	D13	D14	H1	H2	H3	H4	H5	H6	H7	H8	H9
12	5,3	9	M6x0,75	M5	–	38	1,8	6,4	77	11,5	27	3,5	31	2
16	5,5	10	M6x0,75	M5	M5	40	1,8	6,4	77	12	28,5	4,5	31	2
20	5,5	10	M8x1	G $\frac{1}{8}$	M5	50	1,8	6,4	128	16	36	5	40	2
25	5,5	10	M8x1	G $\frac{1}{8}$	G $\frac{1}{8}$	55	1,8	6,4	128	14	36,5	5	34	2
32	6,6	11	M12x1	G $\frac{1}{8}$	G $\frac{1}{8}$	70	4,5	12,5	160	19	49,5	6	46	3
40	6,6	11	M12x1	G $\frac{1}{4}$	G $\frac{1}{4}$	75	4,5	12,5	160	19	51	5,5	51,5	3

∅ [mm]	H10	H11	L1	L2	L3	L4	L5	L6	L7	L8	L9	L10	L11
12	16	15,5	139	12	85	7,5	15	–	11	19	6,5	37	33
16	16	19	154	12	100	7,5	15	–	11	32	6	31,5	33
20	16	22	192	16	120	10	20	–	12,5	26	8	44	45
25	16	25	212	16	140	10	20	–	12,5	26	8	45	45
32	14,8	31	250	20	160	12,5	25	–	12,5	40	9	55,5	57
40	15,8	36,5	270	20	180	6,5	25	12	12,5	50	9	61,5	57

∅ [mm]	L12	L13	L14	L15	L16	T2	T3	T4	T5	T6	≈C1	≈C2	≈C3	≈C4
12	–	7	37	–	–	7	12	10	5,7	30,5	10	8	–	–
16	–	7	37	8	12,5	6,5	12	10	5,7	34,3	10	8	13	–
20	–	10	50	8	19,5	9	12	12	6,8	44	13	11	13	8
25	–	10	50	10	19,5	9	12	12	6,8	49,3	13	11	13	–
32	9,5	13	63	14	15,5	10	12	15	9	62,5	19	13	13	–
40	10	13	63	15	17	10	12	16	9	61	19	13	17	–

Linearantriebe SLM, mit Führung

Bestellangaben – Produktbaukasten



M Mindestangaben →

Baukasten-Nr.	Funktion	Baugröße	Hub	Führung	Positionserkennung	Grundeinheit
32 781	SLM	12	10 ... 1500	KF	A	G
32 782		16				GL
32 783		20				GU
32 784		25				
32 785		32				
32 786		40				
Bestellbeispiel						
32 784	SLM	25	900	KF	A	GU

Bestelltabelle										
Baugröße	12	16	20	25	32	40	Bedingungen	Code	Eintrag Code	
M Baukasten-Nr.	32 781	32 782	32 783	32 784	32 785	32 786				
Funktion	Lineareinheit							SLM		SLM
Baugröße [mm]	12	16	20	25	32	40		-...		
Hub [mm]	10 ... 500	10 ... 800		10 ... 1500				-...		
Führung	mit Kugelbuchsen							-KF		-KF
Positionserkennung	für Näherungsschalter							-A		-A
Grundeinheit	Lineareinheit mit pneumatischem Antrieb							-G		
	-	Lineareinheit mit pneumatischem Antrieb und hohlen Führungstangen						-GL		
	-	Lineareinheit mit pneumatischem Antrieb , hohlen Führungstangen und Umlenkplatte						-GU		

Übertrag Bestellcode

SLM - - - **KF** - **A** - -

Linearantriebe SLM, mit Führung

Bestellangaben – Produktbaukasten

FESTO

Options							
Stoßdämpfer vorn	Stoßdämpfer hinten	Sensor vorn	Sensor hinten	Hubeinstellung vorn	Hubeinstellung hinten	Befestigungsschiene	Nutenstein
CV YV	CH YH	PV NV	PH NH	HV	HH	E	...I
CV	CH	PV	PH	HV	HH	E	4I

Bestelltabelle										
Baugröße		12	16	20	25	32	40	Bedingungen	Code	Eintrag Code
↓ Stoßdämpfer	vorn	Stoßdämpfer, selbsteinstellend, mit Anschlag vorn							-CV	
		Stoßdämpfer, einstellbar, mit Anschlag vorn							-YV	
O	hinten	Stoßdämpfer, selbsteinstellend, mit Anschlag hinten							-CH	
		Stoßdämpfer, einstellbar, mit Anschlag hinten							-YH	
Sensor (eingeklebt)	vorn	induktiver Sensor mit Kabel, 2,5 m, PNP, mit Anschlaghülse vorn							-PV	
		induktiver Sensor mit Kabel, 2,5 m, NPN, mit Anschlaghülse vorn							-NV	
	hinten	induktiver Sensor mit Kabel, 2,5 m, PNP, mit Anschlaghülse hinten							-PH	
		induktiver Sensor mit Kabel, 2,5 m, NPN, mit Anschlaghülse hinten							-NH	
Hubeinstellung	vorn	Anschlagplatte vorn						1	-HV	
	hinten	Anschlagplatte hinten						2	-HH	
Befestigungsschiene		Befestigungsschiene							-E	
Nutenstein		1 ... 10							...I	

- 1 HV Nicht in Verbindung mit YV
- 2 HH Nicht in Verbindung mit YH

Übertrag Bestellcode

- - - - - - -

Linearantriebe SLM, mit Führung

Bestellangaben – Produktbaukasten, Lösungspaket

M Mindestangaben

Baukasten-Nr.	Funktion	Baugröße	Hub	Führung	Positionserkennung	Standardeinheit
32 781	SLM	12	10 ... 1500	KF	A	S
32 782		16				
32 783		20				
32 784		25				
32 785		32				
32 786		40				
Bestellbeispiel						
32 782	SLM	- 16	- 750	- KF	- A	- S

Bestelltabelle									
Baugröße	12	16	20	25	32	40	Bedingungen	Code	Eintrag Code
M Baukasten-Nr.	32 781	32 782	32 783	32 784	32 785	32 786			
Funktion	Lineareinheit							SLM	SLM
Baugröße [mm]	12	16	20	25	32	40		-...	
Hub [mm]	10 ... 500	10 ... 800		10 ... 1500				-...	
Führung	mit Kugelbuchsen							-KF	-KF
Positionserkennung	für Näherungsschalter							-A	-A
Standardeinheit	Lösungspaket S = G-CV-CH-PV-PH							-S	-S

Übertrag Bestellcode

-
 -
 -
 -
 -

Linearantriebe SLM, mit Führung

Zubehör

Stoßdämpfer-Bausatz
SLZ-...-YSR-C, selbsteinstellend
 (Bestellcode: CV, CH)

Werkstoff:
 YSR-8-8-C: Messing, vernickelt
 YSR-12-12-C, YSR-16-20-C: Stahl,
 verzinkt
 Kupfer-, PTFE- und silikonfrei



Bestellangaben			
für Ø [mm]	beinhaltet Stoßdämpfer Datenblätter → Internet: ysr	Teile-Nr.	Typ
12, 16	YSR-8-8-C	115 315	SLZ-16-YSR-C
20, 25	YSR-12-12-C	115 316	SLZ-25-YSR-C
32, 40	YSR-16-20-C	115 317	SLZ-32-YSR-C

Stoßdämpfer-Bausatz
SLZ-...-KF-A, einstellbar
 (Bestellcode: YV, YH)

Werkstoff:
 Stahl, verzinkt



Bestellangaben			
für Ø [mm]	beinhaltet Stoßdämpfer Datenblätter → Internet: ysr	Teile-Nr.	Typ
20, 25	YSR-12-12	114 032	SLZ-25-KF-A
32, 40	YSR-16-20	114 033	SLZ-32-KF-A

Linearantriebe SLM, mit Führung

Zubehör

FESTO

Schaltanschlag SL...-SIE-PS

(Bestellcode: PV, PH)

Bausatz mit induktivem Näherungsschalter PNP

Schaltanschlag SL...-SIE-NS

(Bestellcode: NV, NH)

Bausatz mit induktivem Näherungsschalter NPN

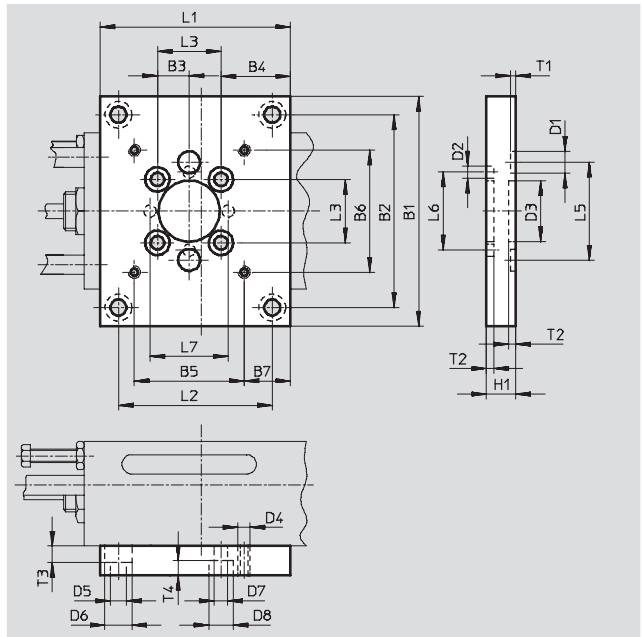
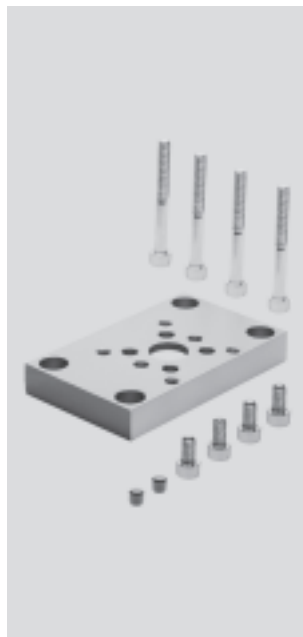


Bestellangaben			
für Ø [mm]	Schaltausgang	beinhaltet Näherungsschalter Datenblätter → Internet: sien	Teile-Nr. Typ
12, 16	PNP	SIEN-4B-PS-K-L	116 251 SL-10/16-SIE-PS
	NPN	SIEN-4B-NS-K-L	116 252 SL-10/16-SIE-NS
20, 25	PNP	SIEN-4B-PS-K-L	116 253 SL-20/25-SIE-PS
	NPN	SIEN-4B-NS-K-L	116 254 SL-20/25-SIE-NS
32, 40	PNP	SIEN-6,5B-PS-K-L	117 525 SL-32/50-SIE-PS
	NPN	SIEN-6,5B-NS-K-L	117 526 SL-32/50-SIE-NS

Montageplatte SLEP

Werkstoff:

Aluminium-Knetlegierung



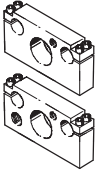
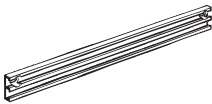


Abmessungen und Bestellangaben																		
für Ø [mm]	B1	B2	B3	B4	B5	B6	B7	D1 Ø H7	D2 Ø H7	D3 Ø G7	D4	D5 Ø	D6 Ø	D7 Ø	D8 Ø	H1	L1	L2
16	82	68	9,5	20	32	32	13,5	9	5	14	M5	5,5	10	5,5	10	12	50	36
25	94	79	13	23,5	45	26	14	9	5	25	M5	6,6	11	5,5	10	12	73	58

für Ø [mm]	L3	L5	L6	L7	T1	T2	T3	T4	Gewicht [g]	Teile-Nr. Typ
16	19	40	28	–	2,1	3	5,7	6,7	122	150 909 SLEP-10
25	26	40	32	32	2,1	3	6,8	6,7	205	150 910 SLEP-16

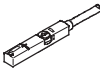

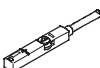
Linearantriebe SLM, mit Führung

Zubehör

FESTO

Bestellangaben – Zubehör						
	für Ø [mm]	Werkstoff	Bestellcode	Teile-Nr.	Typ	PE ¹⁾
Anschlagplatte SLM-...-KF-A						
	12	Aluminium-Knetlegierung	HV, HH	119 527	SLM-12-...-KF-A	1
	16			119 528	SLM-16-...-KF-A	1
	20			119 529	SLM-20-...-KF-A	1
	25			119 530	SLM-25-...-KF-A	1
	32			119 531	SLM-32-...-KF-A	1
	40			119 532	SLM-40-...-KF-A	1
Profilleiste SLZS/SLMS für Näherungsschalter						
	12	Aluminium-Knetlegierung	E	150 916	SLZS-16-...-...	1
	16			152 744	SLMS-16-...-...	1
	20			150 917	SLZS-25-...-...	1
	25			152 745	SLMS-25-...-...	1
	32			150 918	SLZS-32-...-...	1
	40			150 919	SLZS-40-...-...	1
Nutenstein NST Datenblätter → Internet: nst						
	12 ... 25	unlegierter Vergütungsstahl	I	150 914	NST-5-M5	1
	32, 40	Kupfer-, PTFE- und silikonfrei		150 915	NST-8-M6	1
Zentrierhülse ZBH Datenblätter → Internet: zbh						
	16 ... 40	nichtrostender Stahl Kupfer-, PTFE- und silikonfrei	-	150 927	ZBH-9	10

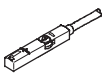
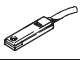
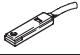
1) Packungseinheit in Stück



Bestellangaben – Näherungsschalter für T-Nut, magnetoresistiv						
	Befestigungsart	Schalt- ausgang	Elektrischer Anschluss	Kabellänge [m]	Teile-Nr.	Typ
Schließer Datenblätter → Internet: smt						
	von oben in Nut einsetzbar, bündig mit Zylinderprofil	PNP	Kabel, 3-adrig	2,5	543 867	SMT-8M-PS-24V-K-2,5-OE
			Stecker M8x1, 3-polig	0,3	543 866	SMT-8M-PS-24V-K-0,3-M8D
			Stecker M12x1, 3-polig	0,3	543 869	SMT-8M-PS-24V-K-0,3-M12
		NPN	Kabel, 3-adrig	2,5	543 870	SMT-8M-NS-24V-K-2,5-OE
Stecker M8x1, 3-polig	0,3		543 871	SMT-8M-NS-24V-K-0,3-M8D		
	längs in Nut einschiebbar, bündig mit Zylinderprofil	PNP	Kabel, 3-adrig	2,5	175 436	SMT-8-PS-K-LED-24-B
			Stecker M8x1, 3-polig	0,3	175 484	SMT-8-PS-S-LED-24-B
Öffner						
	von oben in Nut einsetzbar, bündig mit Zylinderprofil	PNP	Kabel, 3-adrig	7,5	543 873	SMT-8M-PO-24V-K7,5-OE

Linearantriebe SLM, mit Führung

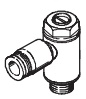
Zubehör

FESTO

Bestellangaben – Näherungsschalter für T-Nut, magnetisch Reed					Datenblätter → Internet: sme	
	Befestigungsart	Schalt- ausgang	Elektrischer Anschluss	Kabellänge [m]	Teile-Nr.	Typ
Schließer						
	von oben in Nut einsetzbar, bündig mit Zylinderprofil	kontakt-behaftet	Kabel, 3-adrig	2,5	543 862	SME-8M-DS-24V-K-2,5-OE
				5,0	543 863	SME-8M-DS-24V-K-5,0-OE
			Kabel, 2-adrig	2,5	543 872	SME-8M-ZS-24V-K-2,5-OE
			Stecker M8x1, 3-polig	0,3	543 861	SME-8M-DS-24V-K-0,3-M8D
	längs in Nut einschiebbar, bündig mit Zylinderprofil	kontakt-behaftet	Kabel, 3-adrig	2,5	150 855	SME-8-K-LED-24
			Stecker M8x1, 3-polig	0,3	150 857	SME-8-S-LED-24
Öffner						
	längs in Nut einschiebbar, bündig mit Zylinderprofil	kontakt-behaftet	Kabel, 3-adrig	7,5	160 251	SME-8-O-K-LED-24

Bestellangaben – Verbindungsleitungen				Datenblätter → Internet: nebu	
	Elektrischer Anschluss links	Elektrischer Anschluss rechts	Kabellänge [m]	Teile-Nr.	Typ
	Dose gerade, M8x1, 3-polig	Kabel, offenes Ende, 3-adrig	2,5	541 333	NEBU-M8G3-K-2.5-LE3
			5	541 334	NEBU-M8G3-K-5-LE3
	Dose gerade, M12x1, 5-polig	Kabel, offenes Ende, 3-adrig	2,5	541 363	NEBU-M12G5-K-2.5-LE3
			5	541 364	NEBU-M12G5-K-5-LE3
	Dose gewinkelt, M8x1, 3-polig	Kabel, offenes Ende, 3-adrig	2,5	541 338	NEBU-M8W3-K-2.5-LE3
			5	541 341	NEBU-M8W3-K-5-LE3
	Dose gewinkelt, M12x1, 5-polig	Kabel, offenes Ende, 3-adrig	2,5	541 367	NEBU-M12W5-K-2.5-LE3
			5	541 370	NEBU-M12W5-K-5-LE3

Bestellangaben – Nutabdeckung für T-Nut					
	Montage	Länge [m]	Teile-Nr.	Typ	
	einsetzbar	2x 0,5	151 680	ABP-5-S	

Bestellangaben – Drossel-Rückschlagventile				Datenblätter → Internet: grla	
	Anschluss		Werkstoff	Teile-Nr.	Typ
	Gewinde	für Schlauch-Außen-Ø			
	M5	3	Metall-Ausführung	193 137	GRLA-M5-QS-3-D
		4		193 138	GRLA-M5-QS-4-D
		6		193 139	GRLA-M5-QS-6-D
	G $\frac{1}{8}$	3		193 142	GRLA-$\frac{1}{8}$-QS-3-D
		4		193 143	GRLA-$\frac{1}{8}$-QS-4-D
		6		193 144	GRLA-$\frac{1}{8}$-QS-6-D
		8		193 145	GRLA-$\frac{1}{8}$-QS-8-D
	G $\frac{1}{4}$	6		193 146	GRLA-$\frac{1}{4}$-QS-6-D
		8		193 147	GRLA-$\frac{1}{4}$-QS-8-D
		10		193 148	GRLA-$\frac{1}{4}$-QS-10-D